



DE VALK  
YACHT BROKERS



## SCHOONER CLASSIC GAFF



DE VALK  
YACHT BROKERS

# SCHOONER CLASSIC GAFF

## VAN DE MAKELAAR

*Nico Stilitano*

## SPECIFICATIES

<b>Afmetingen</b>	41.62 x 7.55 x 5.49 (m)	<b>Bouwer</b>	GEO W.LAWLEY & SONS
<b>Bouwjaar</b>	1905	<b>Hutten</b>	3
<b>Materiaal</b>	Staal	<b>Slaapplaatsen</b>	6
<b>Motor(en)</b>	1 x Caterpillar 3406E DI-TA diesel	<b>Pk/Kw</b>	700.00 (pk), 515.20 (kw)
<b>Vraagprijs</b>	€ 2.975.000 (BTW Betaald)	<b>Ligplaats</b>	Italie

## CONTACT

<b>Kantoor</b>	De Valk Rome	<b>Telefoon</b>	+39 06 65 81221
<b>Adres</b>	c/o Nautilus Marina Srl, Via Monte Cadria, 127  00054 Fiumicino Roma  IT	<b>E-mail</b>	rome@devalk.nl

## DISCLAIMER

Hoewel er uiterste zorg besteed is aan de correctheid, volledigheid en actualiteit van onze informatie kunnen hieraan geen rechten worden ontleend.



# SCHOONER CLASSIC GAFF

## ALGEMEEN

Model	SCHOONER CLASSIC GAFF
Type	zeiljacht
Lengte (m)	41,62
Lengte waterlijn (m)	28,96
Breedte (m)	7,55
Diepgang (m)	5,49
Bouwjaar	1905
Te waterlating	1905
Gebouwd door	GEO W.LAWLEY & SONS
Land	Verenigde Staten
Ontwerper	Albert Stanton Cheesebrough
Waterverplaatsing (t)	142
CE norm	NA
Romp materiaal	staal
Romp kleur	wit
Rompvorm	deep-V
Kiel type	doorlopende kiel
Materiaal opbouw	hout
Dek materiaal	staal
Afwerking dek	teak
Afwerking opbouw	teak
Afwerking kuip	teak
Raamlijsten	messing
Raammateriaal	hardglas
Dekluik	ja
Brandstoftank (liter)	staal
Brandstoftank 2 (liter)	staal
Inhoudsmeter (brandstoftank)	ja
Inhoudsmeter (drinkwatertank)	ja
Vuilwatertank (liter)	staal



# SCHOONER CLASSIC GAFF

Vuilwatertank afvoer	pomp
Grijswatertank (liter)	staal
Stuurwiel	hydraulisch
Buiten stuurstand	hydraulisch

## ACCOMMODATIE

Hutten	3
Slaapplaatsen	6
Bemanningshut	3
Bemanning slaapplaatsen	6
Stuurhut	ja
Vaste buiskap	ja
Salon	ja
Airco	airco omkeerbaar
Navigatie ruimte	ja
Kaartentafel	ja
Achterkajuit	3
Eetkamer	ja
Dinette	ja
Keuken	ja
Kooktoestel	ja
Oven	ja
Afzuigkap	ja
Gasdetector	ja
Magnetron	ja
Koelkast	4
Vriezer	2
Wijnkoeler	ja
Warmwatersysteem	220V
Waterdruksysteem	elektrisch
Vaatwasser	ja



# SCHOONER CLASSIC GAFF

Ijsblokjesmachine	ja
Koffiezetapparaat	ja
Eigenaarshut	tweepersoonsbed
Kledingkast	hangend/lades/legplanken
Badkamer	en suite 2
Toilet	en suite 2
Toilet Systeem	elektrisch 2
Wasbak	in de badkamer 2
Douche	en suite 1
Gastenhut 1	tweepersoonsbed
Kledingkast	hangend/lades/legplanken
Badkamer	en suite
Toilet	en suite
Toilet systeem	elektrisch
Wasbak	in de badkamer
Douche	en suite
Gastenhut 2	tweepersoonsbed
Kleerkast	hangend/lades/legplanken
Badkamer	en suite
Toilet	en suite
Toilet systeem	elektrisch
Wasbak	in de badkamer
Douche	en suite
Bemanningshut(ten)	3
Badkamer (bemanning)	3
Toilet (bemanning)	3
Toilet systeem	elektrisch
Wasbak	in de badkamer
Douche (bemanning)	ja
Wasmachine	2
Droger	1



## MOTOR(EN)

Aantal motoren	1
Merk	Caterpillar
Type	3406E DI-TA
Pk	700
kW	515.20
Brandstof	diesel
Geïnstalleerd in jaar	2002
Maximale snelheid (kn)	12
Kruissnelheid (kn)	10
Motoruren	3200
Koelsysteem motor	direct buitenwater
Aandrijving	schroefas
Schroefas afdichting	ja
Motorbediening	elektrisch & bowden kabels
Keerkoppeling	hydraulisch
Boegschroef	hydraulisch
Hekschroef	hydraulisch
Keerkoppeling	hydraulisch ZF
Materiaal schroefas	roestvast staal
Smerring schroefas	water
Elektrische lenspomp	3
Bilge alarm	ja
Generator	stille separator 2 KOHLER 55 KW
Draaiuren generator	6431 SN 5452 DX
Generator 2	stille separator KOHLER 17,5 KW
Draaiuren generator 2	4794
Startaccu	4 MAIN ENGINE
Lichtaccu	14 24VOLTS
Navigatie accu	2 12 VOLTS
Generatoraccu	3



# SCHOONER CLASSIC GAFF

Boegschroefaccu	PTO HYDRAULIC
Hekschroefaccu	PTO HYDRAULIC
Accu monitor	ja
Acculader	ja
Omvormer	ja
Walstroom	ja
Watermaker	2

## NAVIGATIE

Kompas	ja
Dieptemeter	B&G
Dieptemeter/log	B&G
Log	B&G
Windmeetset	B&G
Marifoon	SAILOR 7224
Handmarifoon	SAILOR
Autopiloot	SIMRAD
Roerstand aanwijzer	ja
Radar	FURUNO 48NM
GPS	ja
Plotter	ja
Weer ontvanger	ja
Navtex	SAILOR 6004
AIS transceiver	KODEN

## UITRUSTING

Kuipkussens	ja
Kuiptafel	ja
Kuipstoelen	ja
Zwemtrap	ja
Loopplank	ja



# SCHOONER CLASSIC GAFF

Anker	ja
Ankerketting	ja
Anker 2	ja
Ankerketting	ja
Ankerlier	ja
Kaapstander	ja
Dekwasinstallatie	ja
Bijboot	Dinghy class 12'
Zij-instap in reling	ja
TV	ja
TV-ontvanger	ja
Radio-cd speler	ja
Kuipspeakers	ja
Speakers in salon	ja
Speakers in hut	ja
Klok - barometer	ja
Brandblusser	ja
Brandblusser laatst gekeurd	ja
Brandblusser in motorkamer	ja

## TUIGAGE

Tuigage	gaffel
Staand want	draad
Materiaal mast	hout 2
Doorgestoken mast	ja
Grootzeil	ja
Grootzeilhuik	ja
Kotterstag	ja
Schoenerzeil	ja
Grootstengestagzeil	ja
Topzeil	ja



# SCHOONER CLASSIC GAFF

Bezaan	ja
Bezaanzeilhuik	ja
Bezaansstagzeil (aap)	ja
Fok	ja
Fok I	ja
Fok II	ja
Kotterfok	ja
Gennaker	ja
Stagzeil	ja
Grote kluiver	ja
Primaire schootlieren	8 Antal electric
Secondaire schootlieren	4 Antal electric
Vallieren	10 Antal electric
Reeflier	ja



# SCHOONER CLASSIC GAFF



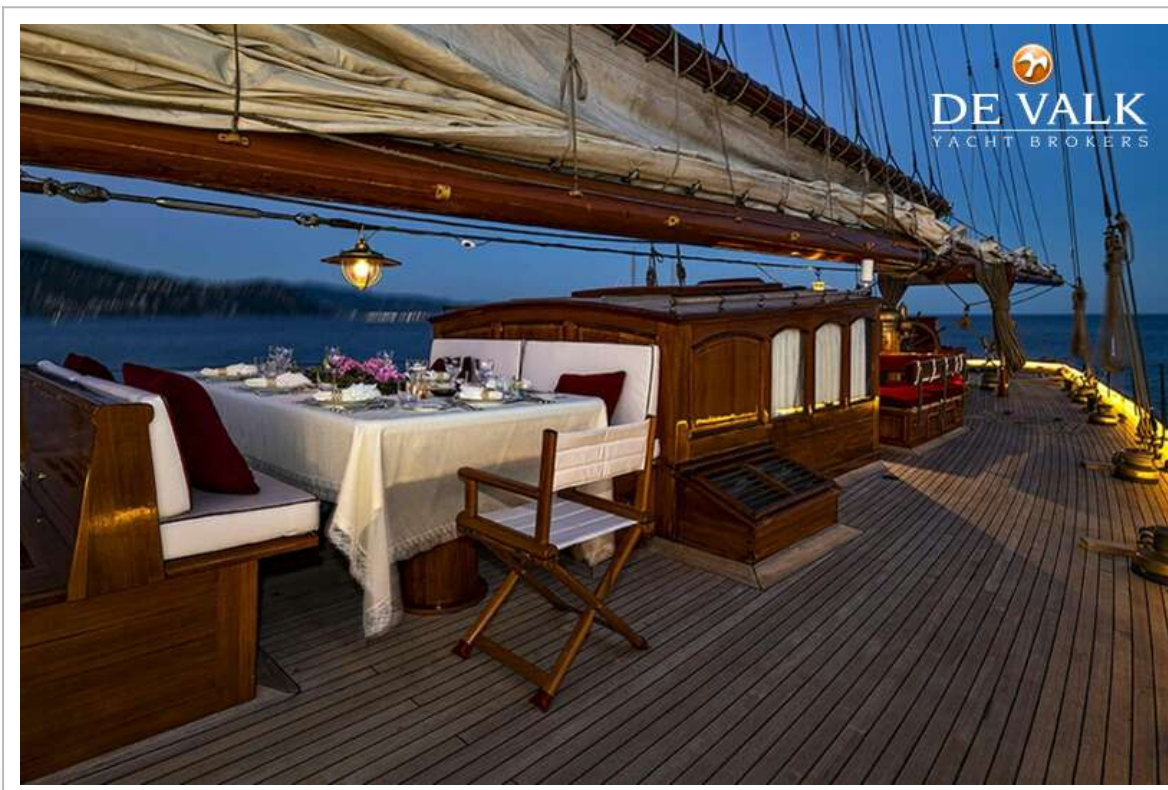
# SCHOONER CLASSIC GAFF



# SCHOONER CLASSIC GAFF



# SCHOONER CLASSIC GAFF



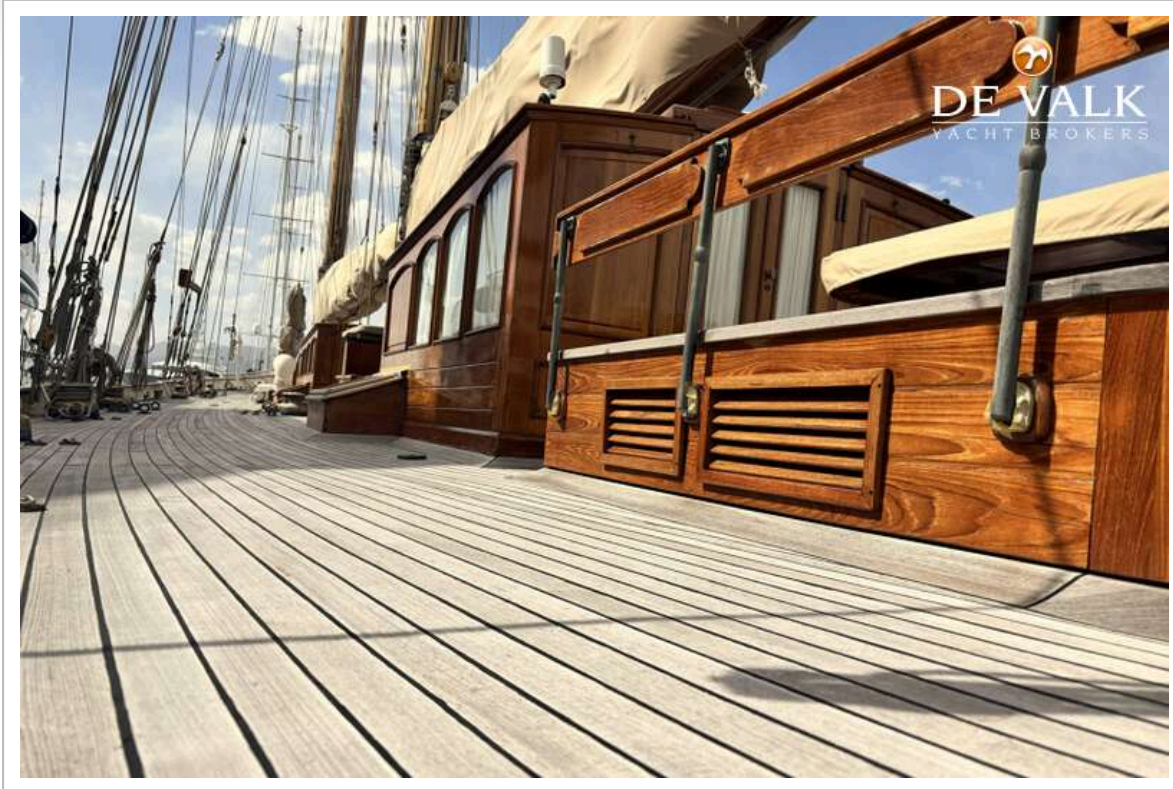
# SCHOONER CLASSIC GAFF



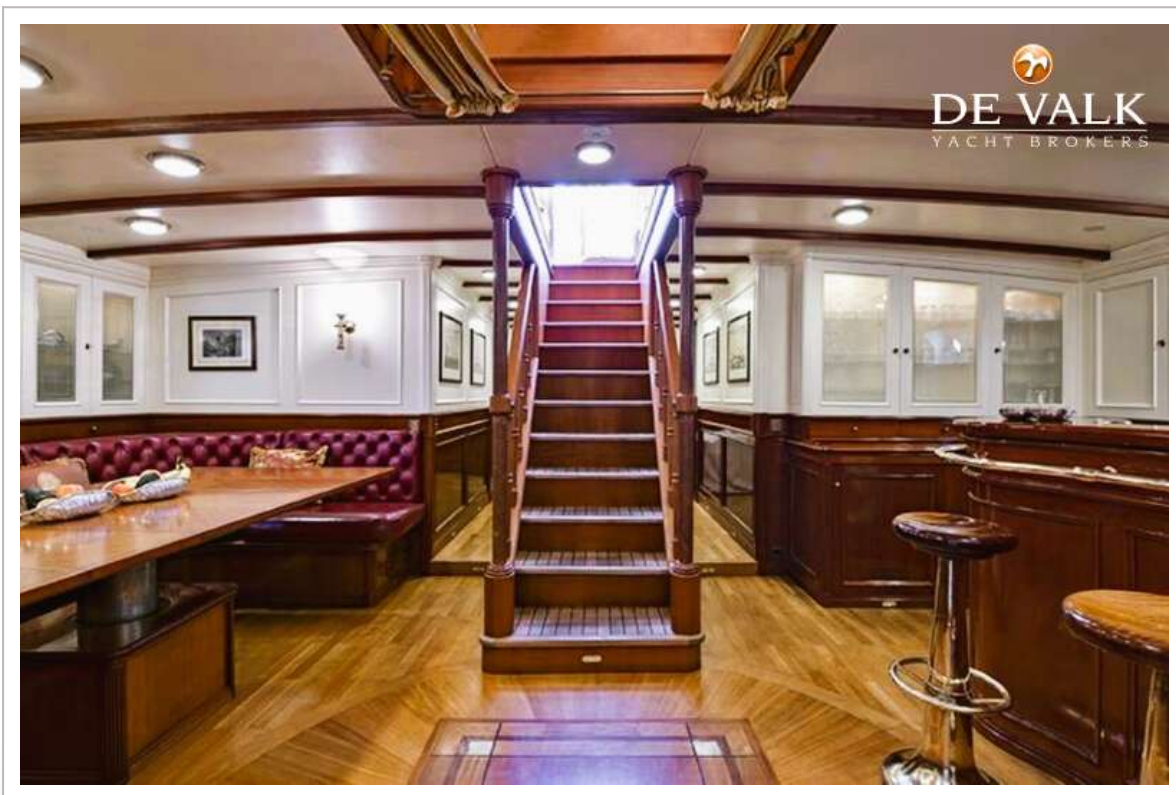
# SCHOONER CLASSIC GAFF



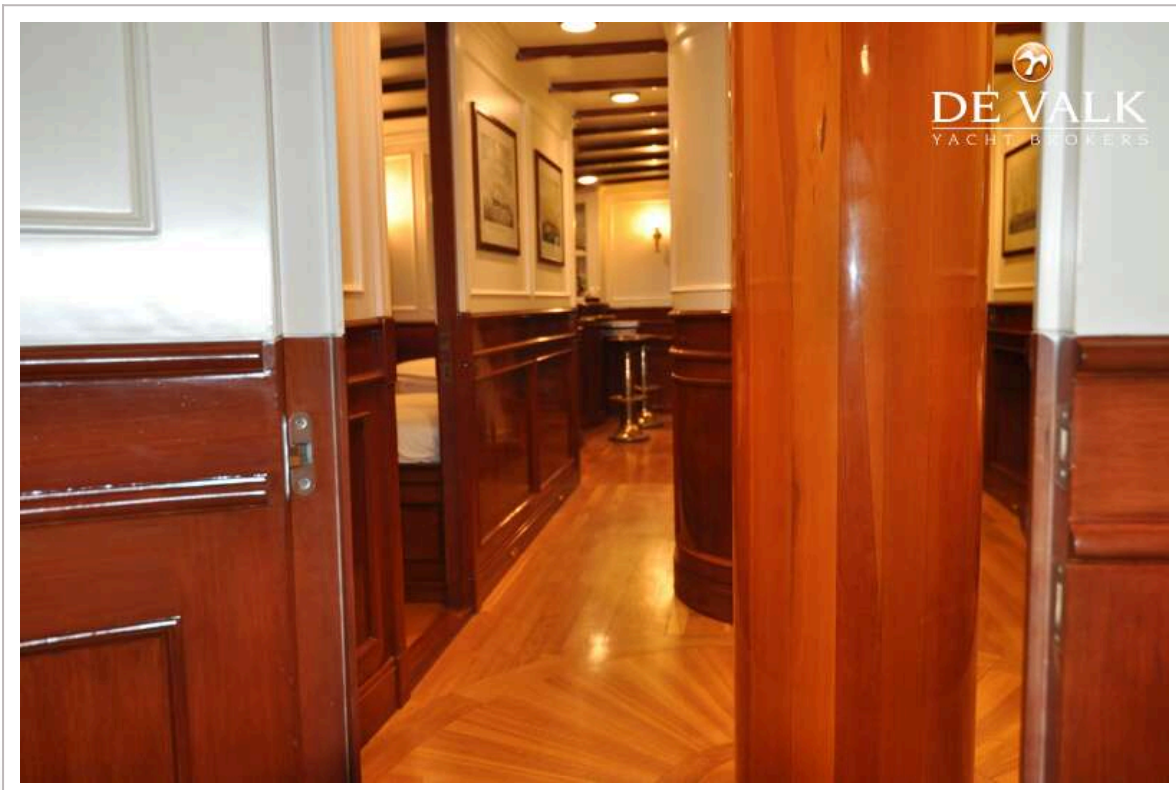
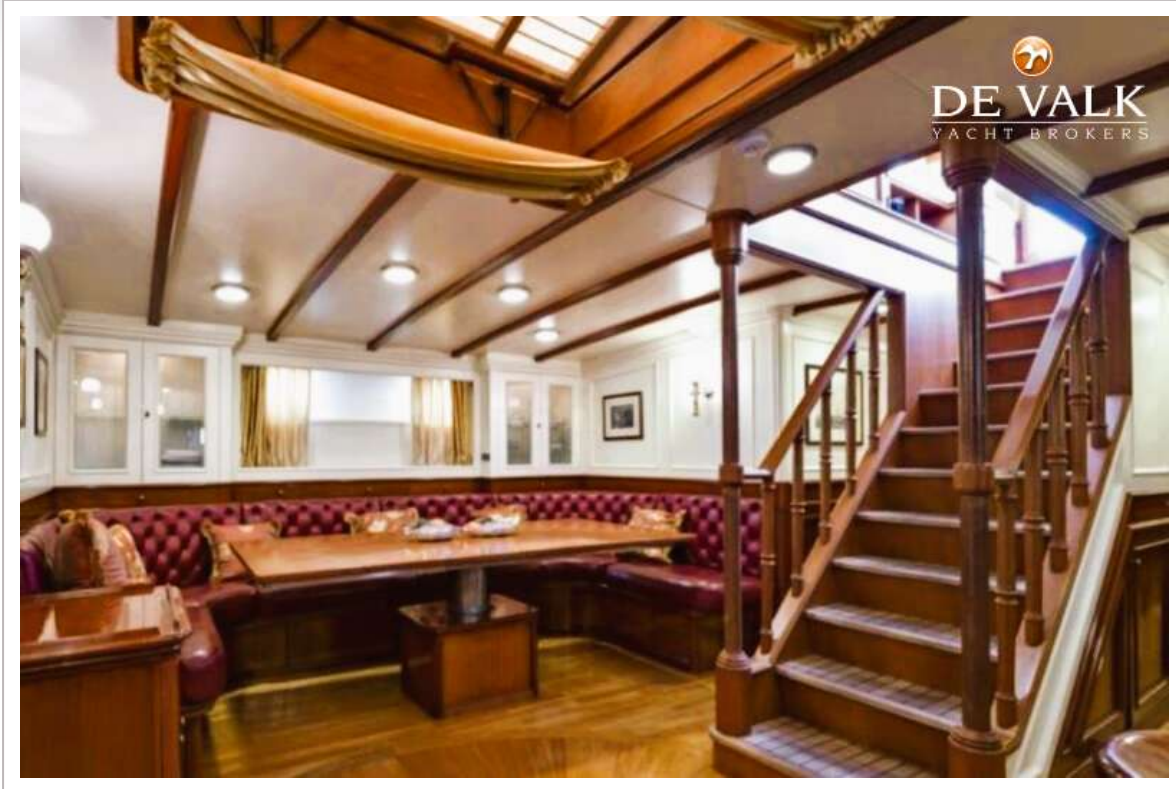
# SCHOONER CLASSIC GAFF



# SCHOONER CLASSIC GAFF



# SCHOONER CLASSIC GAFF



# SCHOONER CLASSIC GAFF



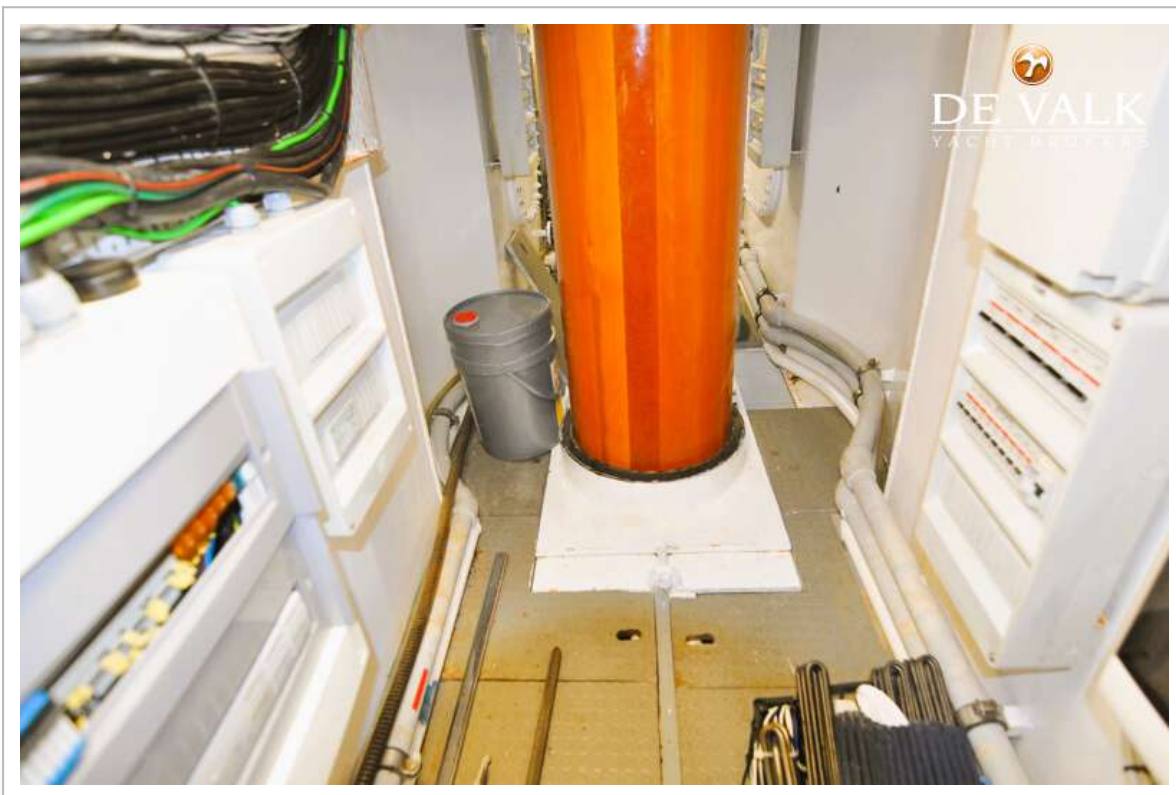
# SCHOONER CLASSIC GAFF



# SCHOONER CLASSIC GAFF



# SCHOONER CLASSIC GAFF



# SCHOONER CLASSIC GAFF

