



DE VALK
YACHT BROKERS



HANSE 415



DE VALK
YACHT BROKERS

VAN DE MAKELAAR

Maarten de Kroon

SPECIFICATIES

| | | | |
|-------------------|-------------------------------|----------------------|------------------------|
| Afmetingen | 12.40 x 4.17 x 2.10 (m) | Bouwer | Hanse Yachts |
| Bouwjaar | 2016 | Hutten | 2 |
| Materiaal | Polyester | Slaapplaatsen | 4 |
| Motor(en) | 1 x Volvo Penta D2-55F diesel | Pk/Kw | 53.00 (pk), 39.01 (kw) |
| Vraagprijs | \$ 235.000 (BTW Niet betaald) | Ligplaats | Malaysia |

CONTACT

| | | | |
|----------------|--------------|-----------------|----------------|
| Kantoor | De Valk Asia | Telefoon | +65 826 679 95 |
| Adres | | E-mail | asia@devalk.nl |
| | AS | | |

DISCLAIMER

Hoewel er uiterste zorg besteed is aan de correctheid, volledigheid en actualiteit van onze informatie kunnen hieraan geen rechten worden ontleend.



ALGEMEEN

| | |
|-----------------------|-------------------|
| Model | HANSE 415 |
| Type | zeiljacht |
| Lengte (m) | 12,40 |
| Lengte waterlijn (m) | 11,40 |
| Breedte (m) | 4,17 |
| Diepgang (m) | 2,10 |
| Doorvaarthoogte (m) | 19,60 |
| Stahoogte (m) | 2,00 |
| Bouwjaar | 2016 |
| Te waterlating | 2017 |
| Gebouwd door | Hanse Yachts |
| Land | Duitsland |
| Ontwerper | Judel & Vrolijk |
| Waterverplaatsing (t) | 9 |
| Ballast (ton) | lood 2,9 |
| Netto tonnage | 8,9 |
| CE norm | A |
| Romp materiaal | polyester |
| Romp kleur | wit |
| Rompvorm | rondspant |
| Kiel type | vin kiel met bulb |
| Materiaal opbouw | polyester |
| Dek materiaal | polyester |
| Afwerking dek | kunststof teak |
| Afwerking opbouw | anti-slip profiel |
| Afwerking kuip | kunststof teak |
| Antifouling (jaar) | 2026 |
| Raamlijsten | aluminium |
| Raammateriaal | polycarbonaat |
| Dekluik | ja |



| | |
|-------------------------------|------------------------------|
| Patrijspoorten | ja |
| Brandstoftank (liter) | kunststof 160 |
| Inhoudsmeter (brandstoftank) | ja |
| Drinkwatertank (liter) | kunststof 320+180, total 500 |
| Inhoudsmeter (drinkwatertank) | ja |
| Vuilwatertank (liter) | kunststof 35 |
| Stuurwiel | kabelbesturing Jefa steering |
| Noodhelmstok | ja |

ACCOMMODATIE

| | |
|---------------------|------------------------------------|
| Hutten | 2 |
| Slaapplaatsen | 4 |
| Interieur | kersen American |
| Vloer | houtprint |
| Salon | ja |
| Stahoogte salon (m) | 2 |
| Airco | airco omkeerbaar Climma |
| Navigatie ruimte | ja |
| Kaartentafel | ja |
| Achterkajuit | ja |
| Ombouwbare kooi | 2x |
| Keuken | ja |
| Aanrechtblad | corian |
| Spoelbak | roestvast staal Double |
| Kooktoestel | gas 2 burner |
| Oven | Calor gas |
| Gasdetector | ja |
| Koelkast | Top and side load, Isotherm |
| Warmwatersysteem | 220V + motor |
| Waterdruksysteem | elektrisch Jabsco with accumulator |
| Waterkoker | ja |



| | |
|------------------|-----------------------|
| Kokendwaterkraan | ja |
| Kommaliewan | ja |
| Eigenaarshut | tweepersoonsbed |
| Lengte bed (m) | 2 |
| Kledingkast | hangend en legplanken |
| Badkamer | apart |
| Toilet | apart |
| Toilet Systeem | handbediening |
| Wasbak | in de hut Foldable |
| Douche | apart |
| Gastenhut 1 | tweepersoonsbed |
| Lengte bed (m) | 2 |
| Kledingkast | hangend en legplanken |

MOTOR(EN)

| | |
|------------------------|---------------------------|
| Aantal motoren | 1 |
| Merk | Volvo Penta |
| Type | D2-55F |
| Pk | 53 |
| kW | 39.01 |
| Brandstof | diesel |
| Geïnstalleerd in jaar | 2016 |
| Maximale snelheid (kn) | 9 |
| Kruissnelheid (kn) | 7 |
| Verbruik (ltr/uur) | 3 |
| Bereik (nm) | 400 |
| Motoruren | 1310 |
| Koelsysteem motor | indirecte warmtewisselaar |
| Aandrijving | sail-drive |
| Saildrive afdichting | 2025 |
| Schroefas afdichting | 2025 |



| | |
|-----------------------------|--|
| Motorbediening | bowden kabels |
| Keerkoppeling | mechanisch |
| Boegschroef | elektrisch Quick BTR 185 4,3kW |
| Type schroef | klap Goriprop overdrive |
| Schroefbladen | 3 |
| Handlenspomp | ja |
| Elektrische lenspomp | 2 fixed, 1 portable |
| Bilge alarm | ja |
| Startaccu | Varta AGM 95 Ah (2022) |
| Lichtaccu | Blue River 3x AGM 115 Ah (345 Ah) (2021) |
| Boegschroefaccu | Varta AGM 95 Ah (2023) |
| Accu monitor | B&G Czone, paired with Zeus |
| Acculader/omvormer | Mastervolt 1600 kW |
| Zonnecellen | 100 Watt |
| Walstroom | met kabel Incl 3 fittings (16, 32 and 64 Amps) |
| Extra info | Cruising speed 7+ kn at 1600 RPM when Gori prop in overdrive |

NAVIGATIE

| | |
|--------------------------------|---------------------------------|
| Kompas | Garmin |
| Multi control display | B&G |
| Dieptemeter/log | ja |
| 3d dieptemeter | B&G |
| Windmeetset | B&G WS 320 |
| Marifoon | B&G, V50 |
| Handmarifoon | B&G, H50 |
| Autopiloot | B&G, NAC-3 |
| Plotter/GPS | 2x B&G 12" Zeus paired to Czone |
| Elektronische kaart(en) | ja |
| AIS transponder | B&G with dedicated antenna |
| Navigatieverlichting | Deck + mast top Lopo |



UITRUSTING

| | |
|-----------------------------|---|
| Buiskap | ja |
| Zonnetent | ja |
| Kuipkussens | ja |
| Kuiptafel | ja |
| Zwemplatform | ja |
| Zwemtrap | roestvast staal |
| Dekdouche | ja |
| Anker | Manson Boss NZ 20kg |
| Ankerketting | 60m 8mm stainless |
| Anker 2 | Bruce |
| Ankerlier | elektrisch Quick incl remote control |
| Zeereling | draad |
| Handgreep (opbouw) | roestvast staal |
| Zij-instap in reling | SB & Port |
| Reddingsvlot | Viking, bag |
| Reddingsvlot (pers) | 6 |
| Reddingsvlot laatst gekeurd | Require servicing |
| Zwemvesten | Talamex 275N 4x, Lalizas 170N 6x, Rooster buoyancy 3x |
| Stootkussens | ja |
| Landvasten | ja |
| Reserve onderdelen | ja |
| Gereedschap | ja |
| Radio | JL Audio |
| Surround Sound System | ja |
| Kuipspeakers | ja |
| Speakers in salon | ja |
| Klok - barometer | ja |
| Brandblusser | ja |

TUIGAGE



| | |
|-------------------------------------|----------------------------------|
| Tuigage | fractioneel |
| Staad want | draad |
| Merk mast | Seldén |
| Materiaal mast | aluminium |
| Zalingen | 2 pair |
| Grootzeil | Carbon 2021 |
| Grootzeilhuik | ja |
| Gelagerde karren | ja |
| Fok | Carbon 2021 |
| Genua rolreefsysteem | Furlex 304S |
| A-symmetrische spi | A3 in sock 2023, A1 in sock 2018 |
| Zelf kerende fok installatie | ja |
| Reefinstallatie | smeerrepen From cockpit |
| Achterstagspanner | talie |
| Giekneerhouder | gasdrukveer |
| Primaire schootlieren | Lewmar 45 electric |
| Secondaire schootlieren | Lewmar 45 |
| Lierhoezen | ja |



HANSE 415



HANSE 415



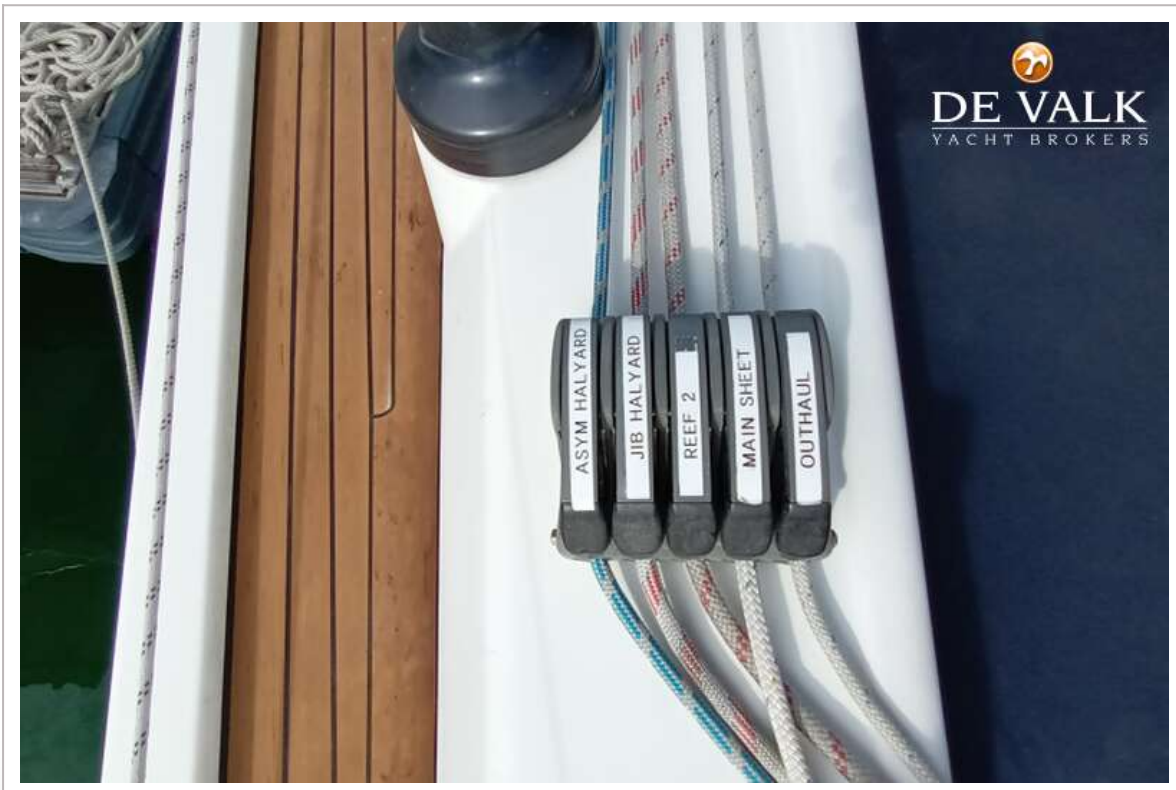
HANSE 415



HANSE 415



HANSE 415



HANSE 415



HANSE 415



HANSE 415



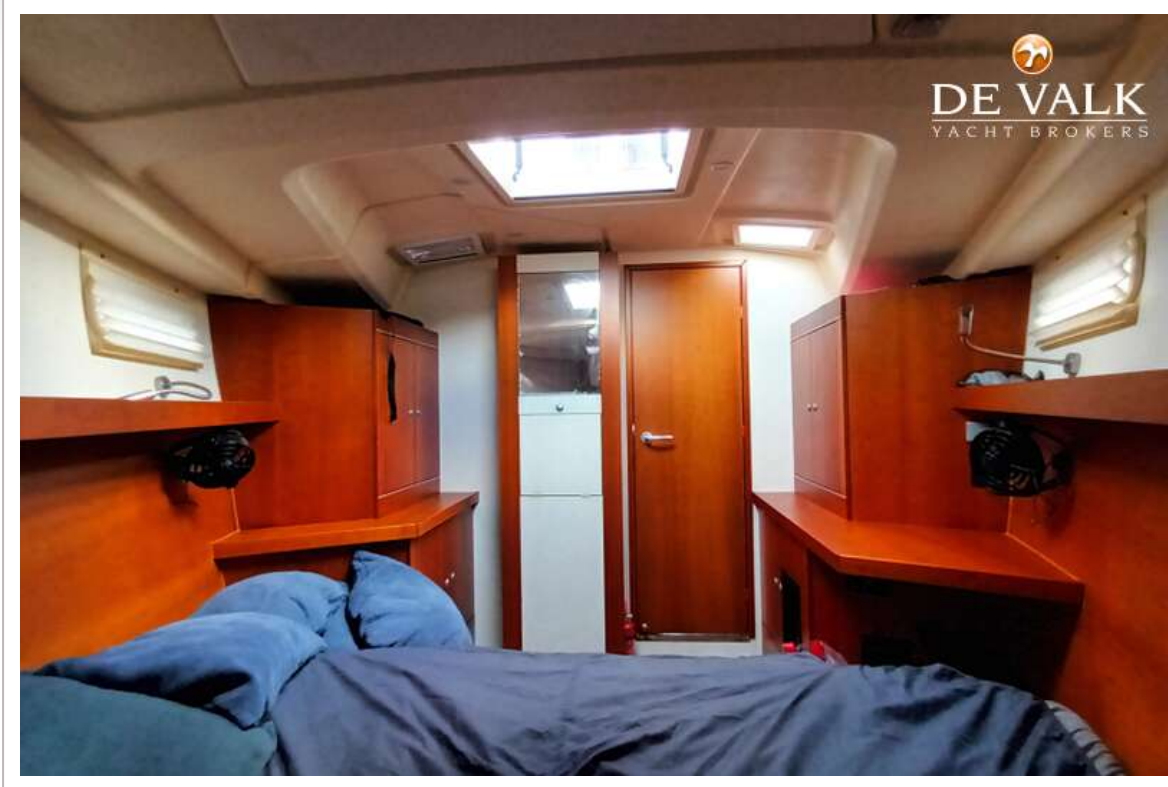
HANSE 415



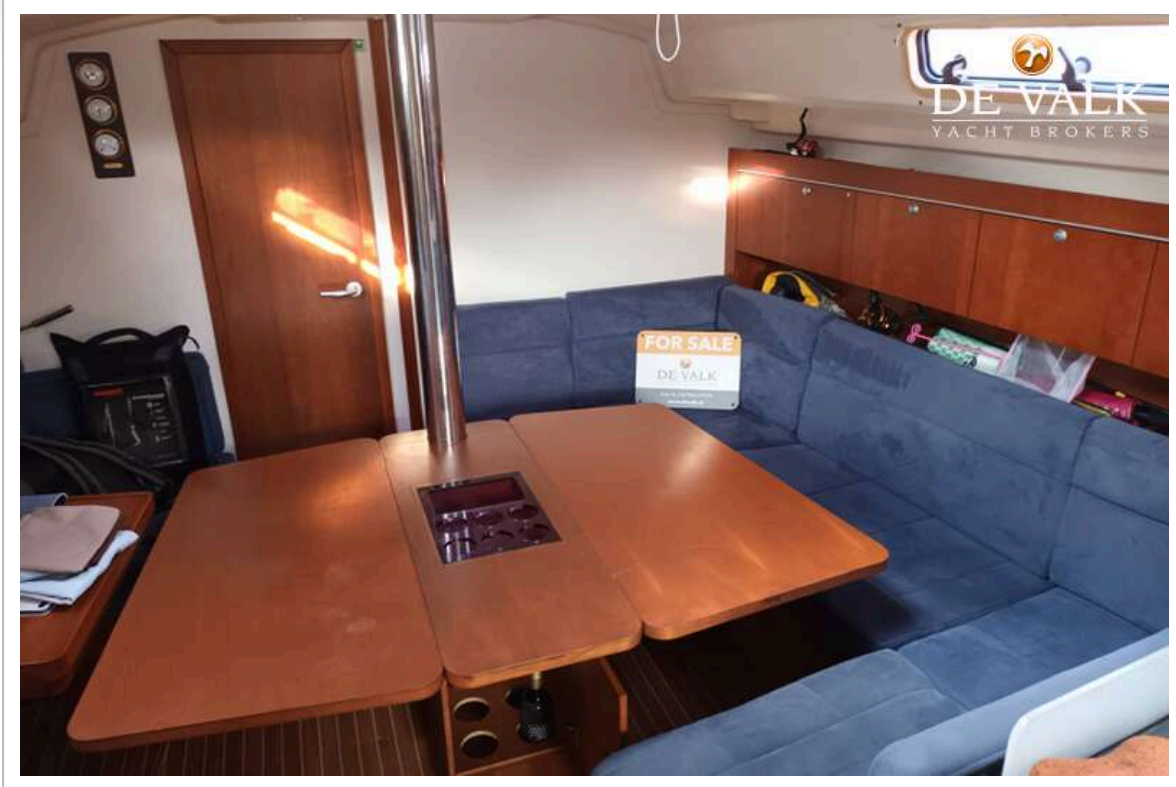
HANSE 415



HANSE 415



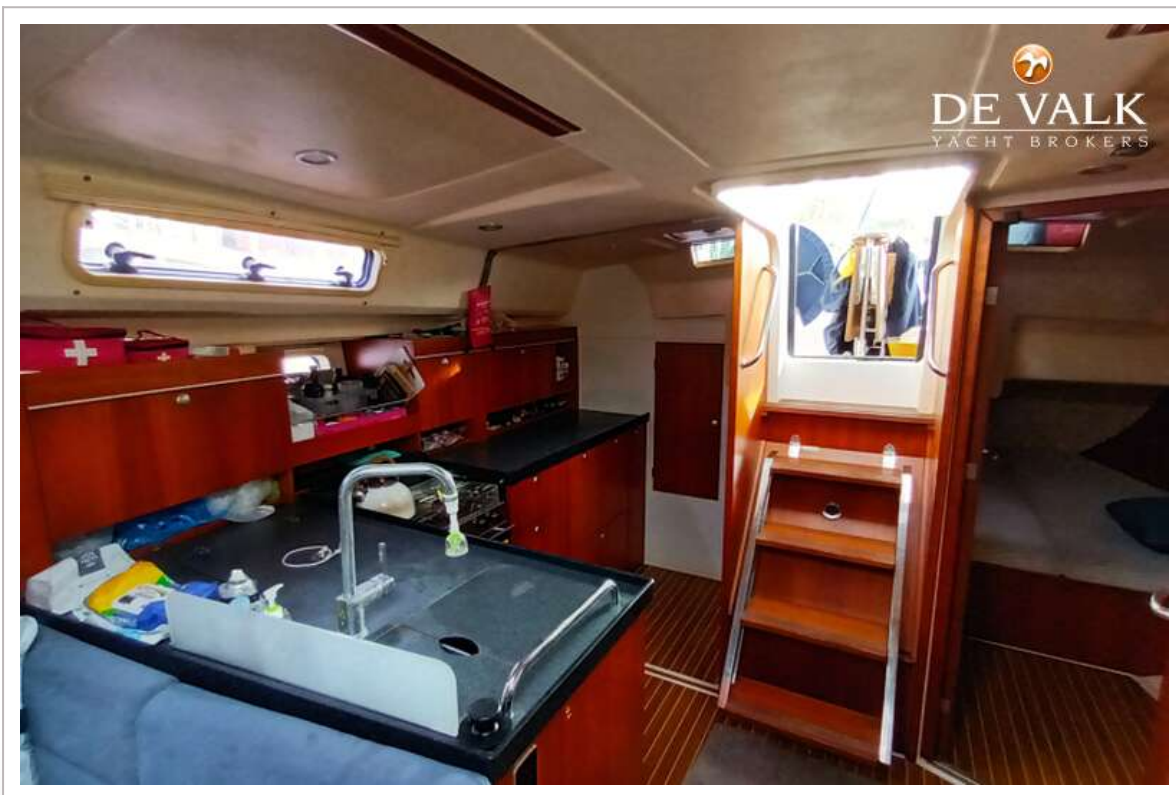
HANSE 415



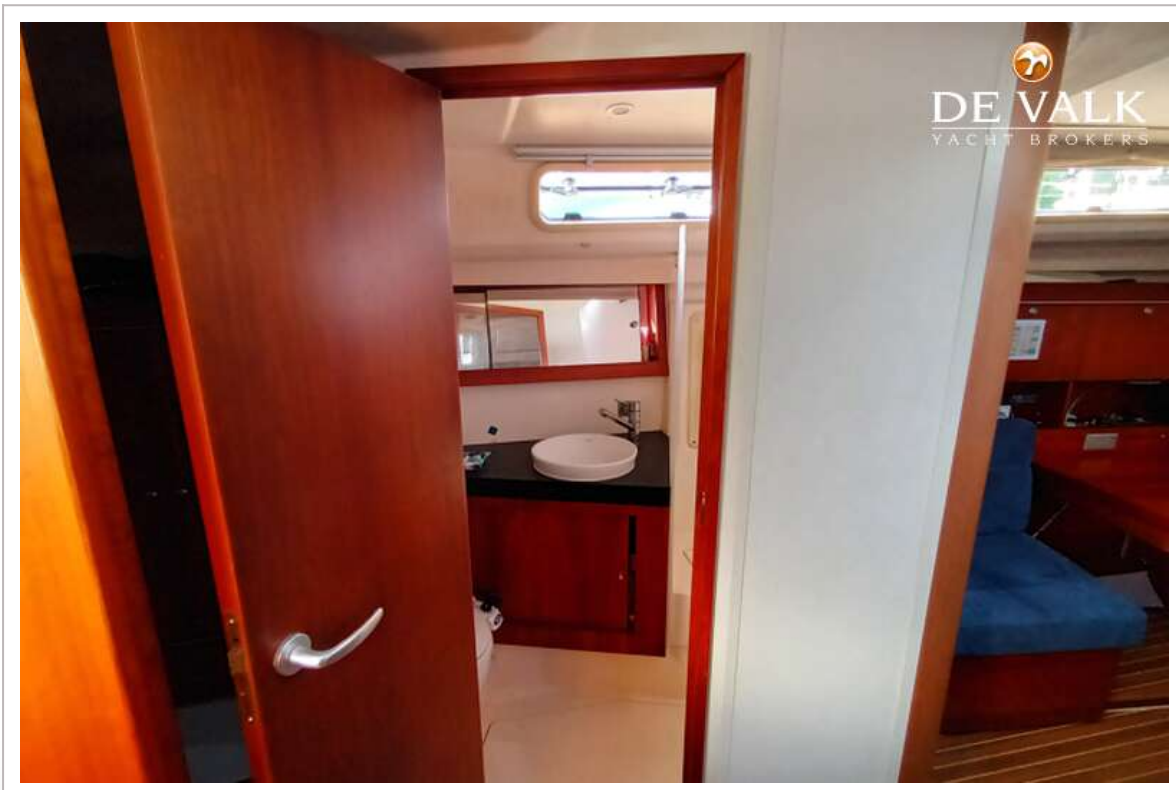
HANSE 415

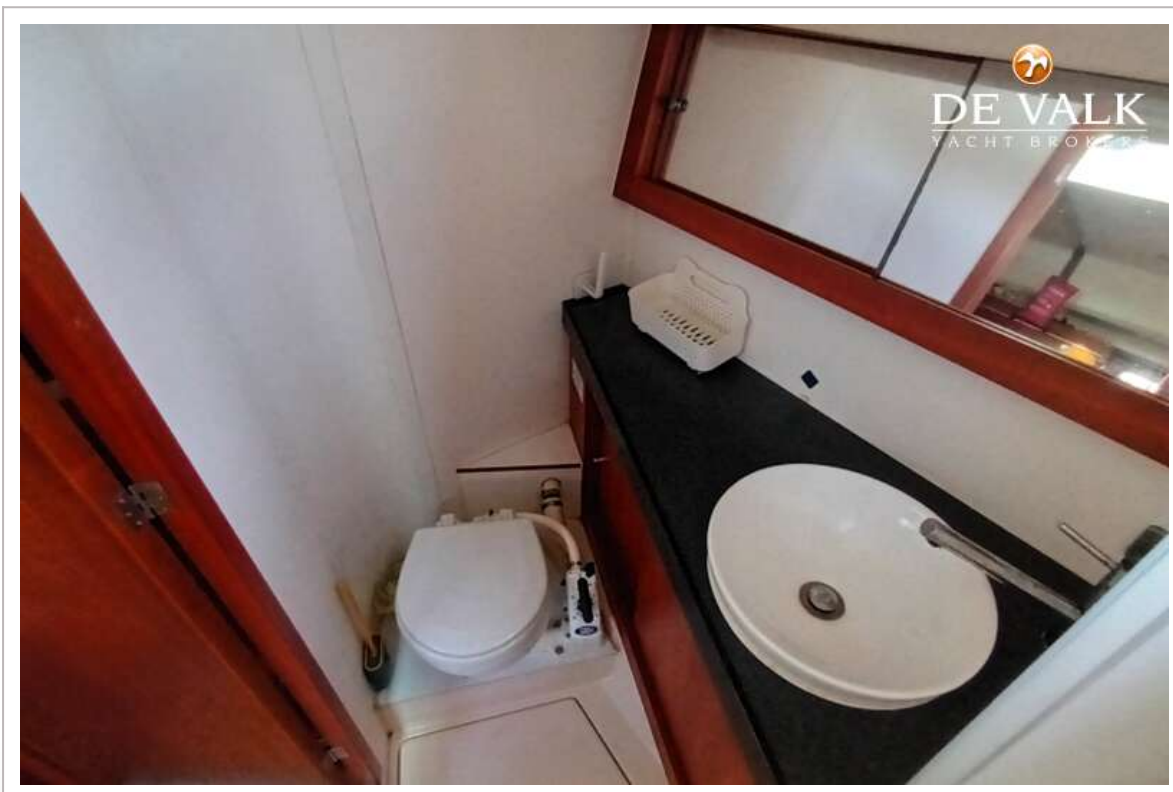


HANSE 415

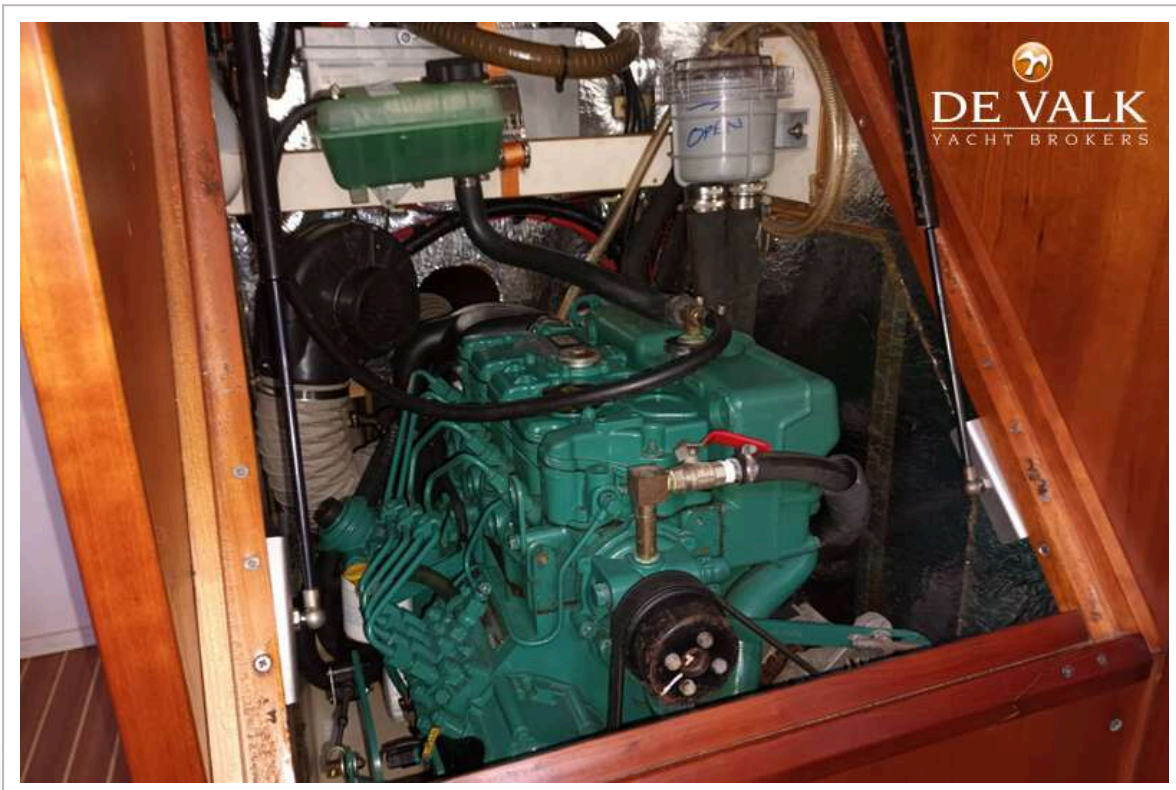
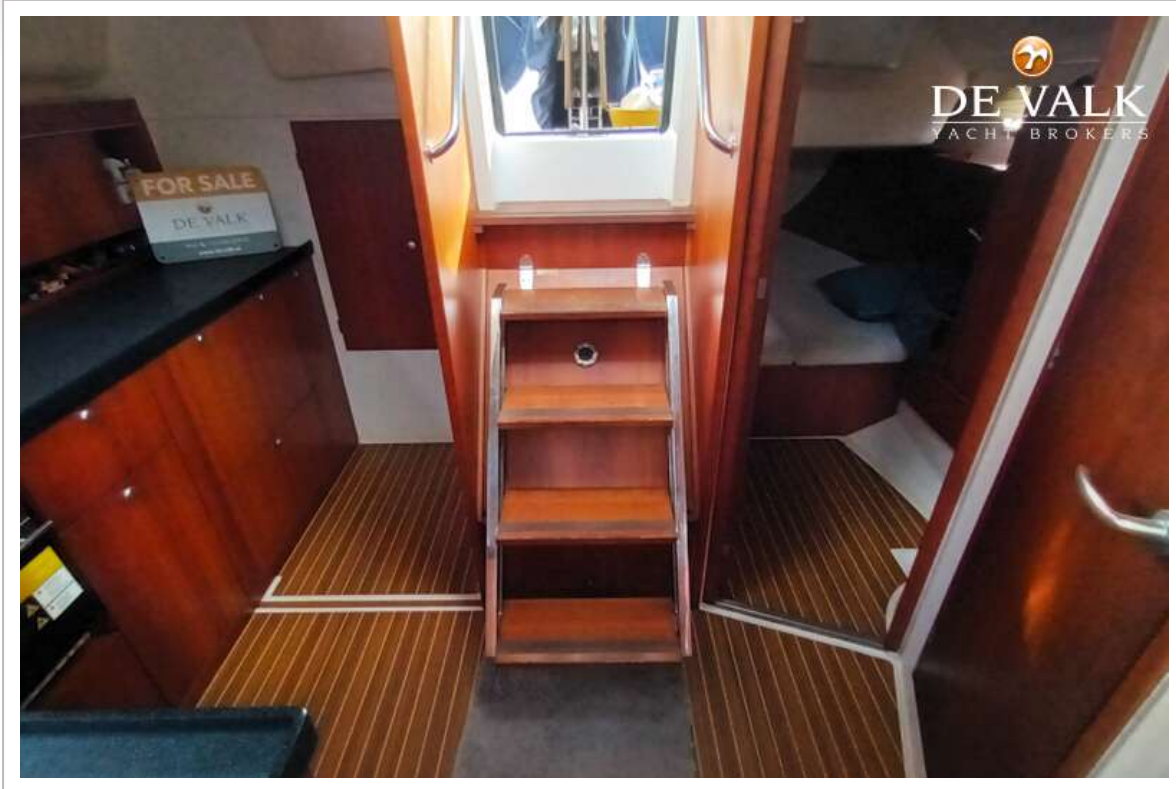


HANSE 415





HANSE 415



HANSE 415



HANSE 415

