



DE VALK
YACHT BROKERS



HUNTER 38



DE VALK
YACHT BROKERS

VAN DE MAKELAAR

Deze Hunter 38 is voorzien van comfort, thermische, geluids- en trillingsisolatie, evenals dubbelglas patrijspoorten, waardoor zij zowel in koude als warme klimaten comfortabel te gebruiken is. Het jacht is uitgerust met airconditioning, elektrische verwarming in vier zones en een Webasto-verwarmingssysteem. In de loop der jaren is ongeveer € 70.000 geïnvesteerd in verbeteringen. Tot 2022 werd ze alleen in de zomer gebruikt op een zoetwatermeer, daarna verhuisde ze naar de Adriatische Zee en sindsdien vaart ze op de Adriatische Zee en de Middellandse Zee. Een zeer goed onderhouden Hunter 38.

Jörg Hellmich

SPECIFICATIES

Afmetingen	11.58 x 3.93 x 1.52 (m)	Bouwer	Hunter Marine
Bouwjaar	2005	Hutten	2
Materiaal	Polyester	Slaapplaatsen	6
Motor(en)	1 x Yanmar 3JH4E diesel	Pk/Kw	40.00 (pk), 29.44 (kw)
Vraagprijs	€ 94.000 (BTW Niet betaald)	Ligplaats	bij verkoopkantoor

CONTACT

Kantoor	De Valk Almeria	Telefoon	+34 950 497 825
Adres	Puerto Deportivo, Darsena de la Batea 42 04711 Almerimar ES	E-mail	almeria@devalk.nl

DISCLAIMER

Hoewel er uiterste zorg besteed is aan de correctheid, volledigheid en actualiteit van onze informatie kunnen hieraan geen rechten worden ontleend.



ALGEMEEN

Model	HUNTER 38
Type	zeiljacht
Lengte (m)	11,58
Lengte waterlijn (m)	10,57
Breedte (m)	3,93
Diepgang (m)	1,52
Doorvaarhoogte (m)	18,50
Stahoogte (m)	1,98
Bouwjaar	2005
Gebouwd door	Hunter Marine
Land	Verenigde Staten
Ontwerper	Glenn Henderson
Waterverplaatsing (t)	8,38
Ballast (ton)	gietijzer met lood 3,041
Bruto tonnage	22
CE norm	A
Romp materiaal	polyester
Romp kleur	wit
Rompvorm	rondspant
Kiel type	vin kiel met bulb Shallow version
Materiaal opbouw	polyester
Dek materiaal	polyester
Afwerking dek	anti-slip profiel
Afwerking opbouw	anti-slip profiel
Afwerking kuip	kunststof teak
Antifouling (jaar)	2026
Dorades	ja
Raamlijsten	aluminium
Raammateriaal	polycarbonaat
Dekluik	ja



Patrijspoorten	aluminium
Isolatie	schuimplaten
Brandstoftank (liter)	kunststof 135
Brandstoftank 2 (liter)	kunststof 105
Inhoudsmeter (brandstoftank)	ja
Drinkwatertank (liter)	kunststof 282 (with osmosis filters)
Inhoudsmeter (drinkwatertank)	ja
Vuilwatertank (liter)	kunststof 135
Inhoudsmeter (vuilwatertank)	ja
Vuilwatertank afvoer	dekafzuigpunt + pomp
Stuurwiel	stangenbesturing Foldable Lewmar wheel
Noodhelmstok	ja
Extra info romp	In perfect conditions (fresh water lake until 2022)
Extra info	Add. ambient lighting

ACCOMMODATIE

Hutten	2
Slaapplaatsen	6
Interieur	Amerikaanse esdoorn
Indeling	2 cabin version
Vloer	hout With insulation
Salon	ja
Stahoogte salon (m)	1,95
Verwarming	diesel hete lucht Webasto AirTop 3500
Verwarming 2	electrisch 220V 4 zones
Airco	airco omkeerbaar Cruisair SXR 12C (12,000 BTU)
Kaartentafel	ja
Achterkajuit	ja
Ombouwbare kooi	In saloon
Keuken	L-shape
Aanrechtblad	graniet Artificial



Spoelbak	roestvast staal Double
Kooktoestel	gas Force 10 (2 burner)
Oven	Force 10
Afzuigkap	Franke
Gasdetector	ja
Magnetron	Tappan
Koelkast	Nova Kool NKF-049
Vriezer	ja
Warmwatersysteem	220V + motor SS Boiler (22L.)
Waterdruksysteem	elektrisch (20L- SS pressure accumulator)
Kokendwaterkraan	ja
Koffiezetapparaat	ja
Kommaliewan	ja
Vuilnispers	Waste disposer installed in galley sink
Eigenaarshut	tweepersoonsbed Aft
Lengte bed (m)	2,05 x 1,55 (new mattress)
Kledingkast	hangend en legplanken Add. cabinets, shelving, storage
Toilet	gedeeld
Toilet Systeem	vacuum (sea & fresh water option)
Wasbak	in de badkamer Ocean Technologies
Douche	gedeeld
Gastenhut 1	v-bed FW
Lengte bed (m)	1,95 (new mattress)
Kledingkast	hangend en legplanken
Wasmachine	Daewoo
Extra info	All lights in LED
Extra info	Multiple USB & USB-C charging points

MOTOR(EN)

Aantal motoren	1
Merk	Yanmar



Type	3JH4E
Pk	40
kW	29.44
Brandstof	diesel
Maximale snelheid (kn)	8
Kruissnelheid (kn)	5
Verbruik (ltr/uur)	1,8
Bereik (nm)	600
Koelsysteem motor	indirecte warmtewisselaar
Aandrijving	schroefas
Schroefas afdichting	ja
Motorbediening	bowden kabels
Keerkoppeling	mechanisch KM35P
Boegschroef	elektrisch Lewmar 3kW
Uitlaatsysteem	watergekoeld
Type schroef	Variprop
Schroefbladen	3
Materiaal schroefas	roestvast staal
Smering schroefas	water
Handlenspomp	ja
Elektrische lenspomp	Rule 1500
Startaccu	1 x 12V / 60 Ah Exide AGM
Lichtaccu	2 x 12V / 210 Ah Exide GEL
Accu monitor	BMV-712 Smart
Acculader	Promariner 30A
Omvormer	Victron Phoenix 12/250
Acculader/omvormer	Victron Multiplus 12/3000/120A
Zonnecellen	Altek 4 x 170W
Diodebrug	ja
Walstroom	met kabel 230V
Scheidingstrafo	Prosafe 3,8 kVA
Extra info	Bosch 180A Alternator



Extra info

Engine full service in 02.2026

Extra info

(bi-directional oil pump for easy oil change)

NAVIGATIE

Kompas

Danforth

Electrisch kompas

Raymarine Hybrid Touch

Dieptemeter

Raymarine ST40

Log

Raymarine ST40

Windmeetset

Raymarine ST40

Repeaters

Raymarine ST60 multi

Marifoon

Navicom RT-450 DSC

Autopiloot

Raymarine ST6000+

Roerstand aanwijzer

Raymarine ST6000+

Plotter/GPS

Raymarine Hybrid Touch 9"

Radar/GPS/plotter

Raymarine Hybrid Touch 9"

Wifi antenne

Webboat 4G Plus with dual SIM cards

Elektronische kaart(en)

Navionics (Med. Sea)

Navigatieverlichting

ja

Zoeklicht

ja

Praai installatie

Marco

UITRUSTING

Buiskap

ja

Kuipent

Full cockpit enclosure

Bimini

ja

Kuipkussens

ja

Kuiptafel

Custom console box for plotter & controls

Zwemplatform

ja

Zwemtrap

roestvast staal

Loopplank

ja

Dekdouche

H & c



Anker	Delta SS - 16 kg
Ankerketting	50 m (10mm) (space for 100m)
Ketting teller	ja
Ankerlier	elektrisch Simpson Lawrence 1,2kW
Dekwasinstallatie	ja
Bijboot	opblaasbaar vaste bodem Cala A300 (alu floor)
Buitenboordmotor	Suzuki DF6A
Buitenboordmotorsteun	ja
Davits	ja
Davits bediening	handmatig
Dekkraan	ja
Zeereling	draad
Handgreep (opbouw)	roestvast staal
Zij-instap in reling	ja
Hekstoel	ja
Preekstoel	ja
Reddingsvlot	Needs service
Reddingsvlot (pers)	6
Zwemvesten	ja
Reddingsboei	ja
Trossensnijder	ja
Hoorn	elektrisch Marco
Radar reflektor	ja
Stootkussens	ja
Landvasten	ja
Gereedschap	ja
TV	Samsung 43" & Samsung 22"
Radio-cd speler	Alpine
Speakers in salon	ja
Brandblusser	ja
Brandblusser in motorkamer	ja
Extra info	Bracket for outboard at transom (emergency engine use)



TUIGAGE

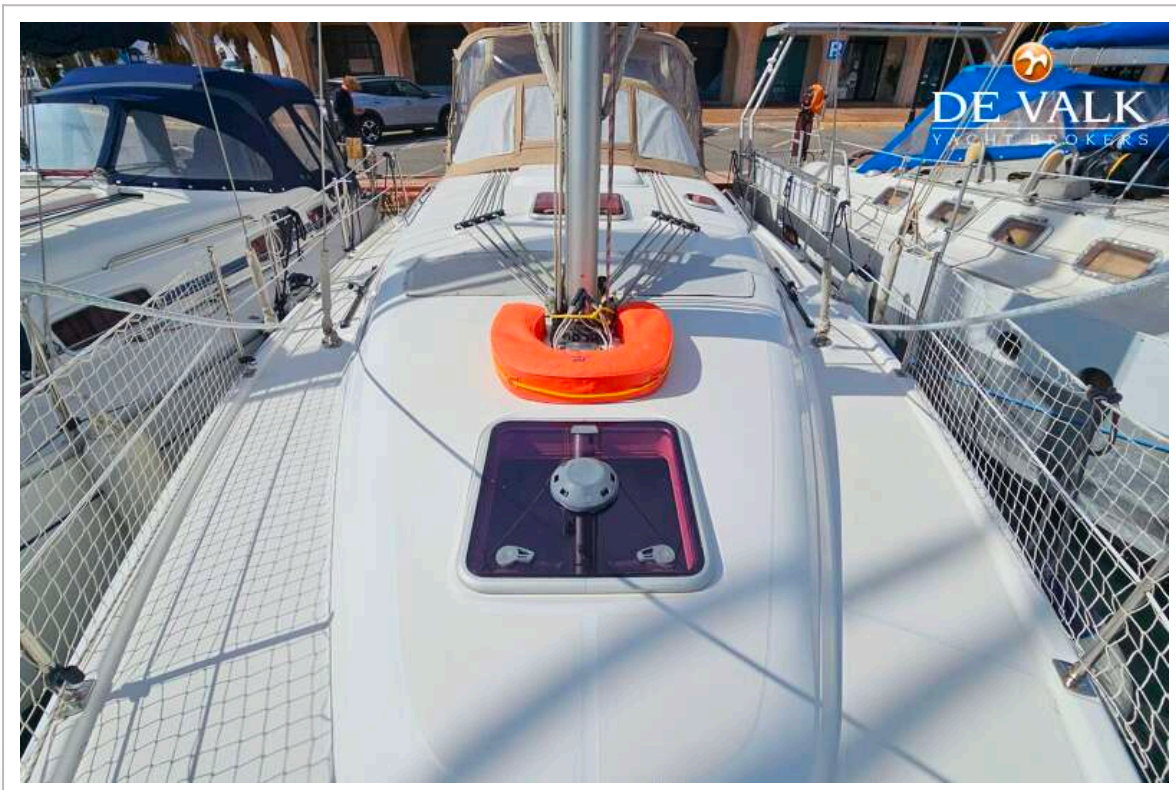
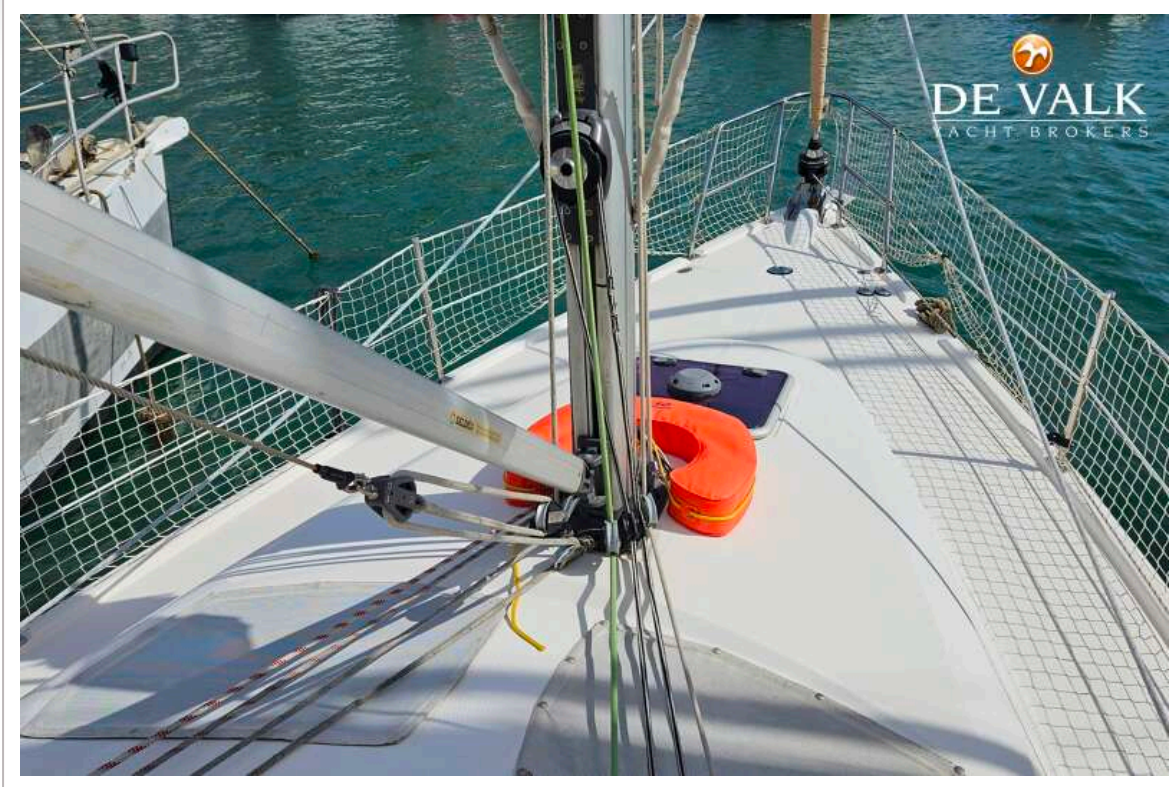
Tuigage	sloep
Staad want	draad 1/19 Stainless B&R. (Bergström & Ridder)
Merk mast	Seldén
Materiaal mast	aluminium
Zalingen	ja
Gelagerde karren	ja
Doorgelat grootzeil	UK Sailmakers with vertical battens (2022)
Genua	UK Sailmakers (2022)
Genua rolreefsysteem	Selden 200S
Gennaker	ja
Botterfok	ja
Giekneerhouder	mechanisch en talie Selden
Primaire schootlieren	ja
Secondaire schootlieren	ja
Genua schootlieren	ja
Extra info	Running rigging in good conditions



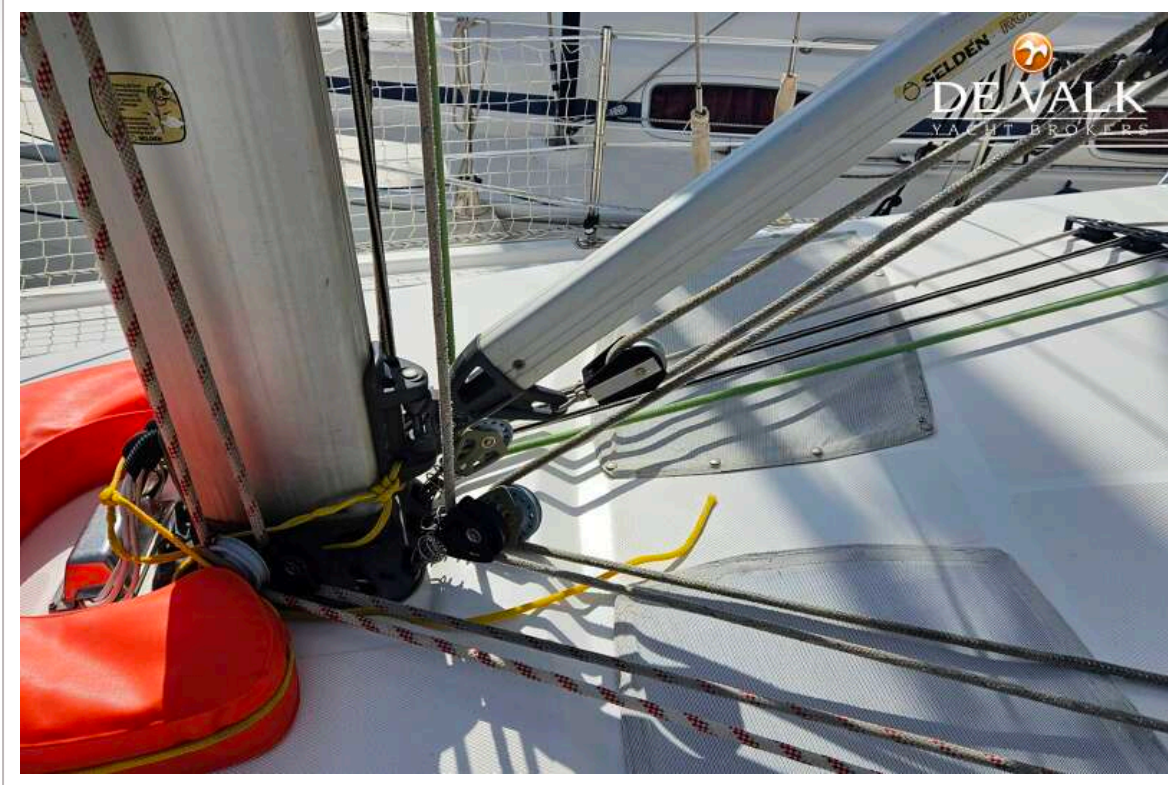
HUNTER 38



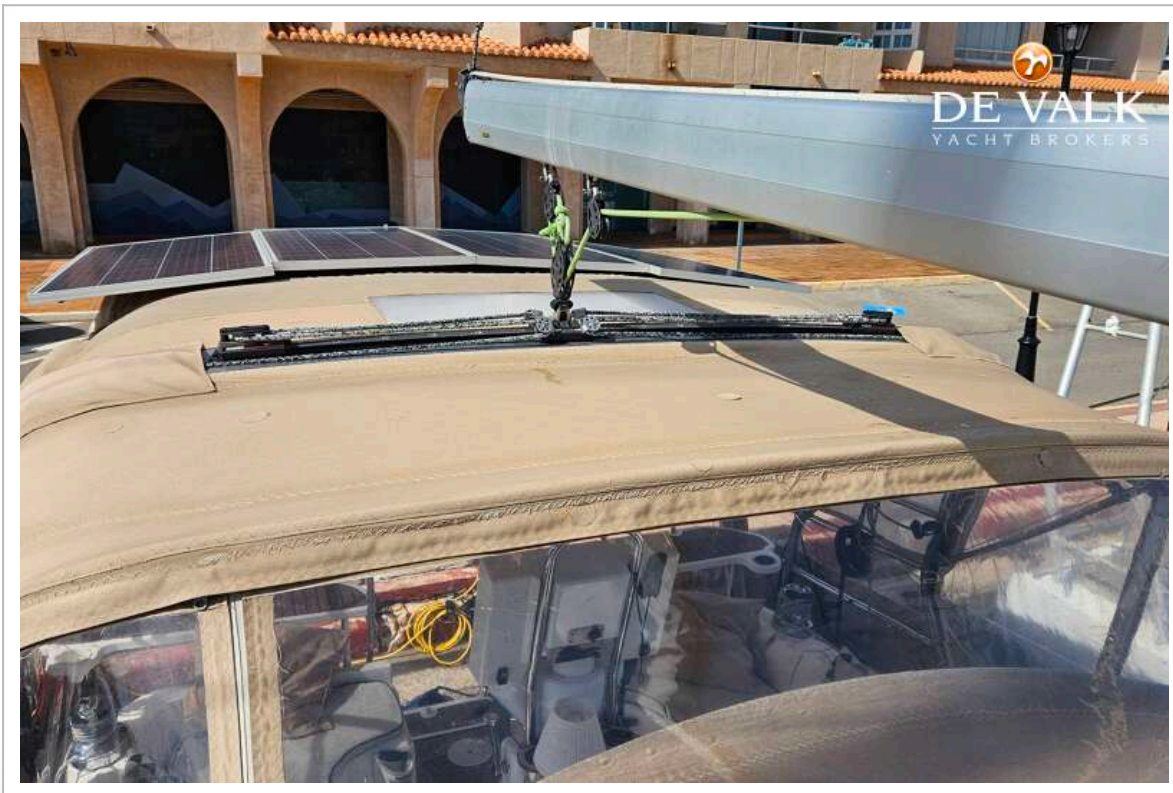
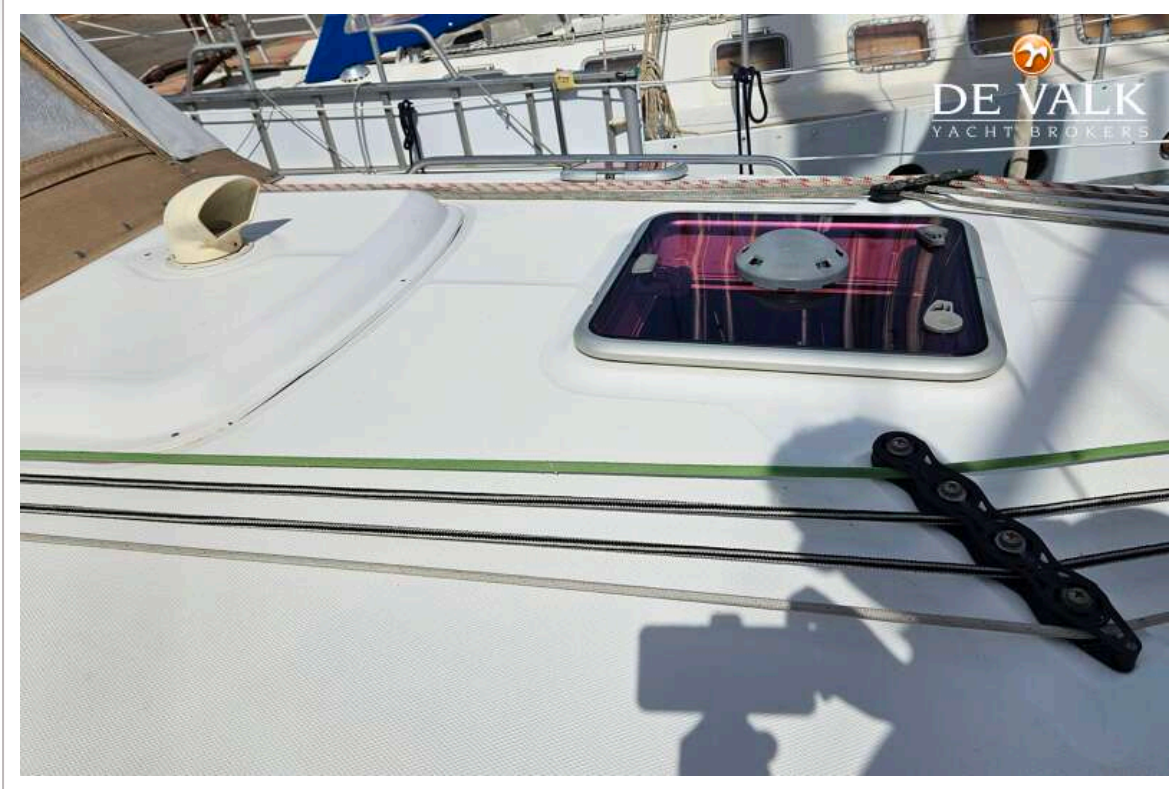
HUNTER 38



HUNTER 38



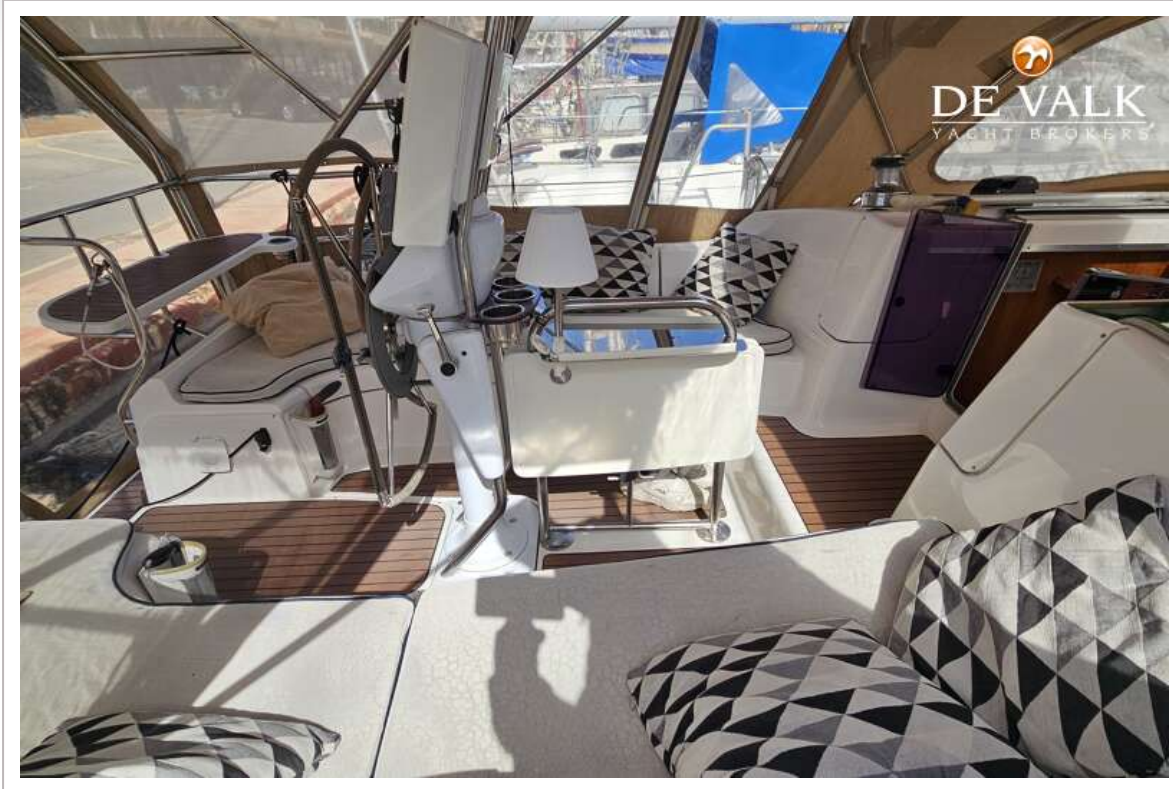
HUNTER 38



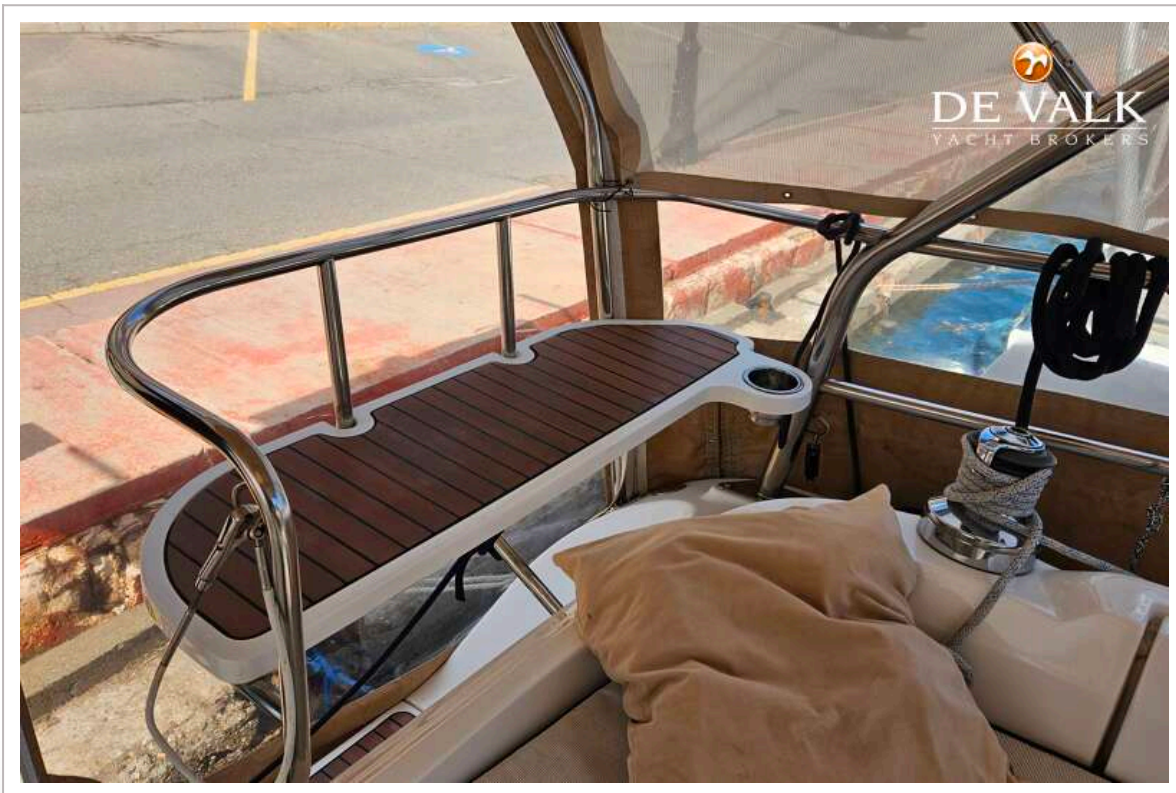
HUNTER 38

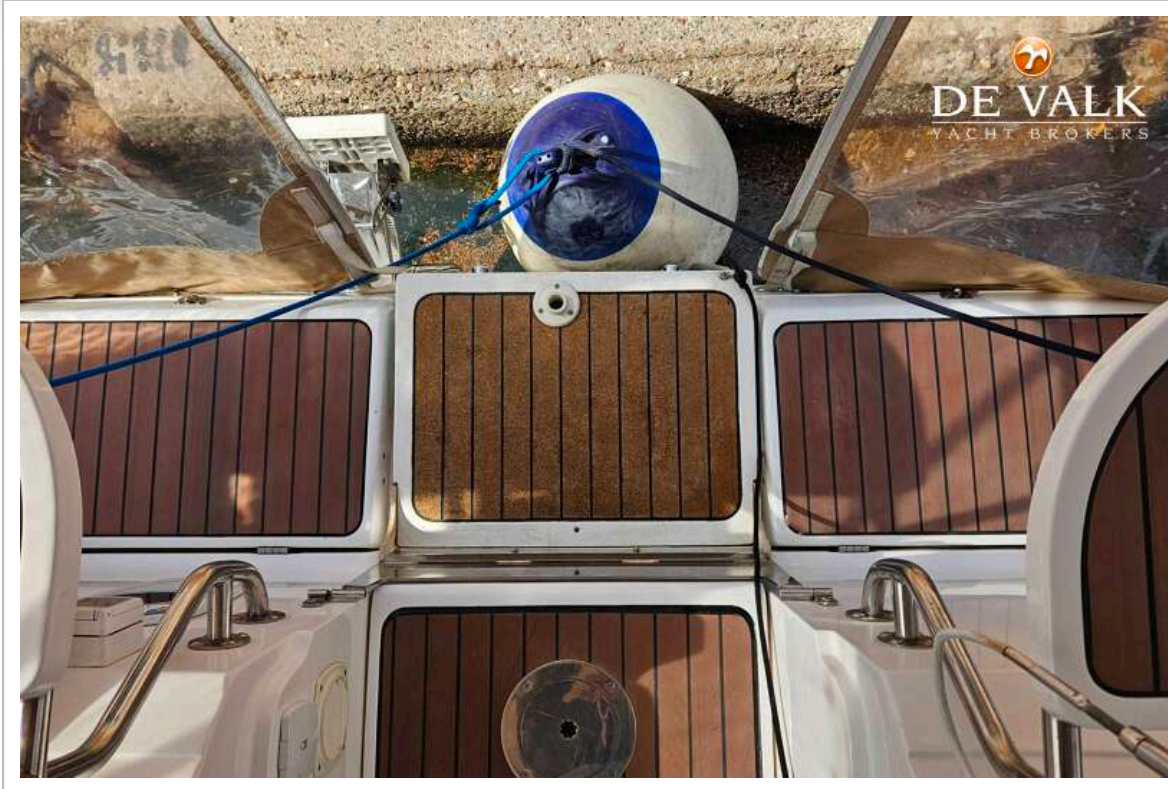


HUNTER 38



HUNTER 38





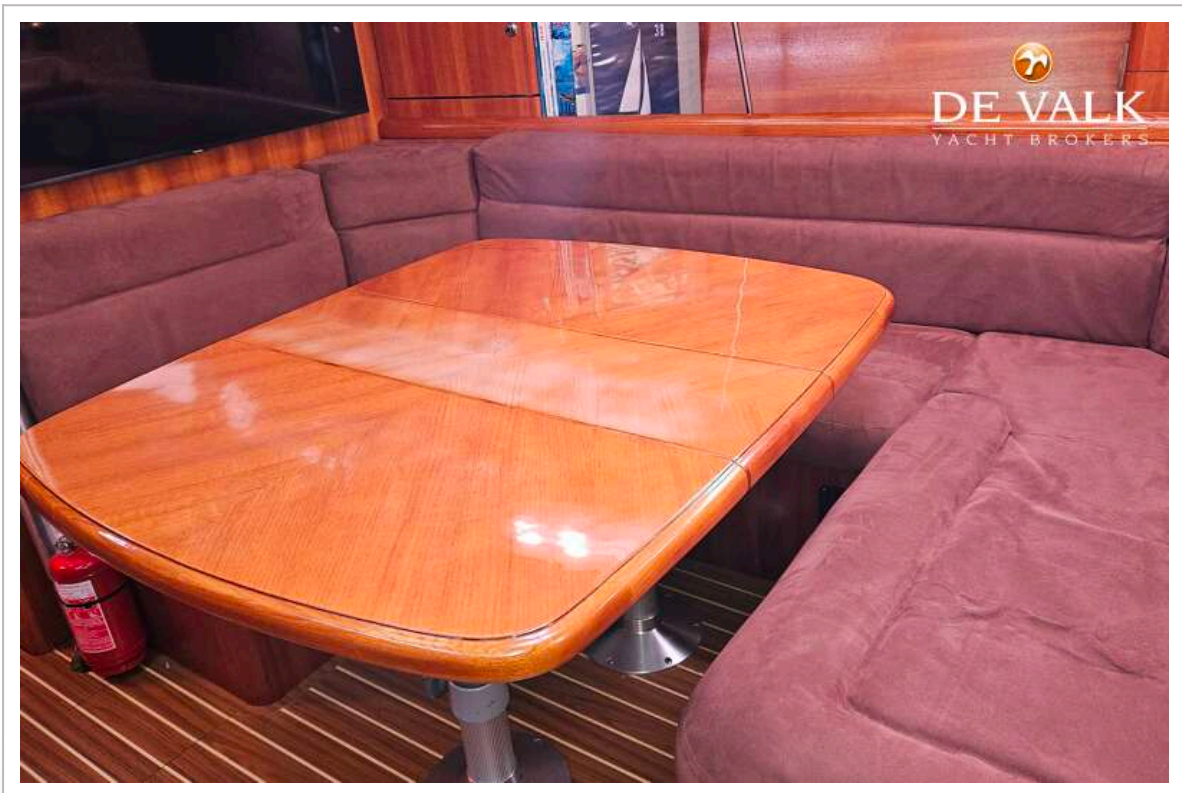
HUNTER 38



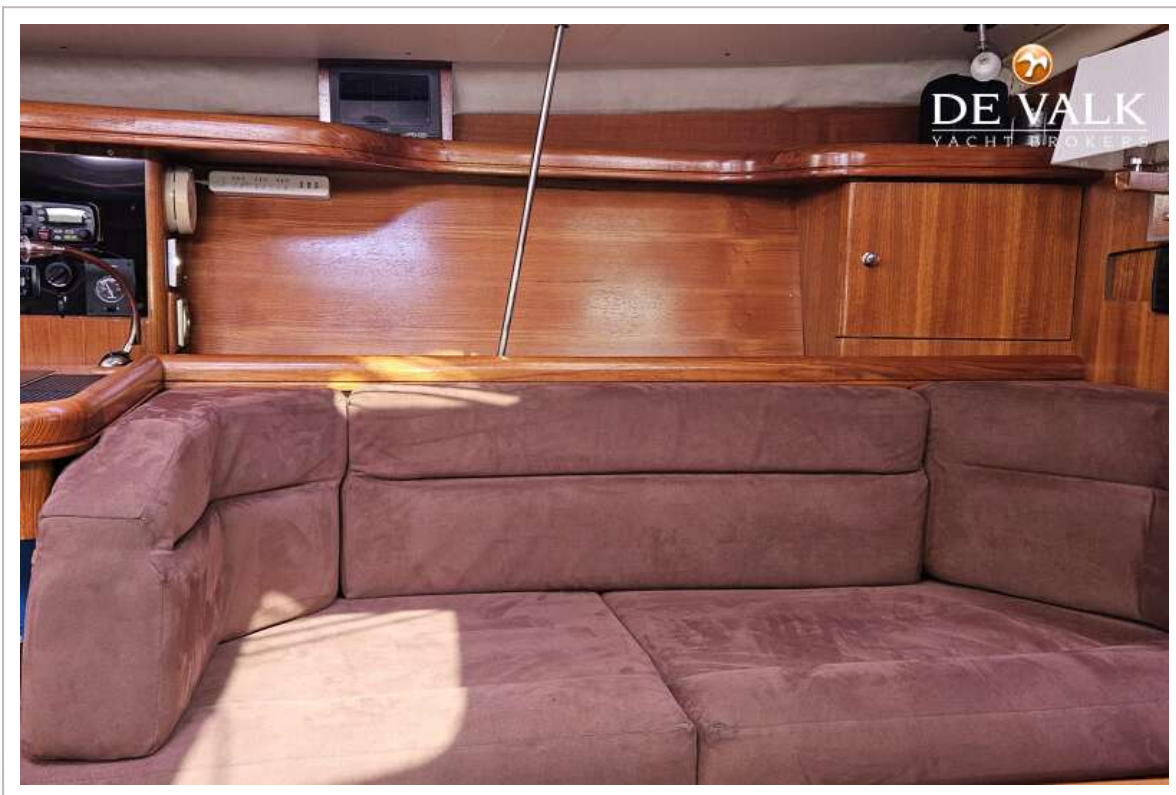
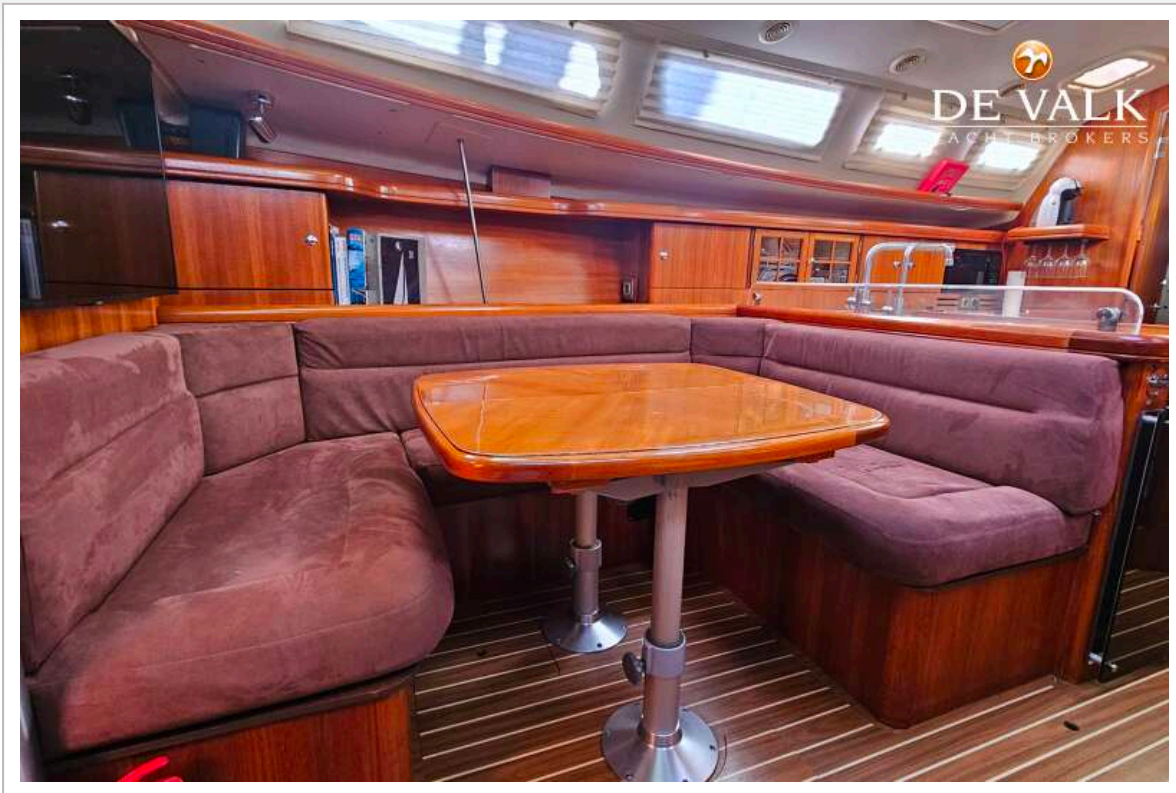
HUNTER 38



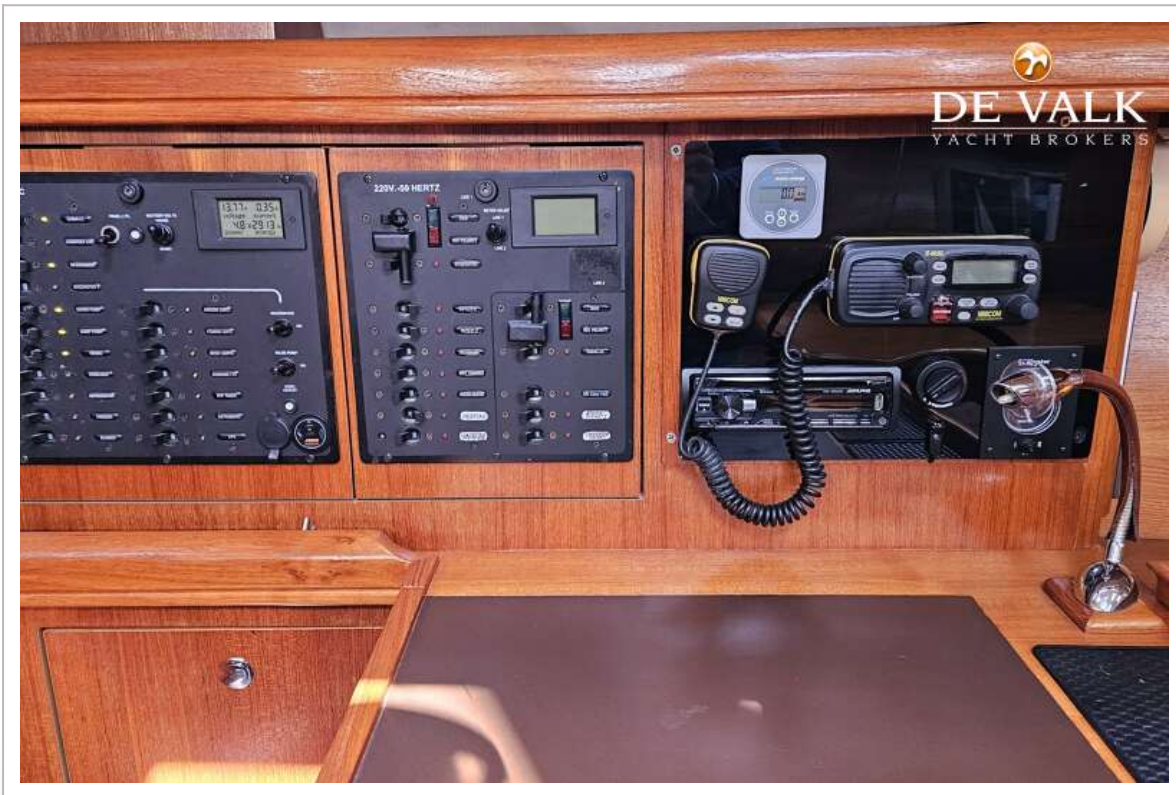
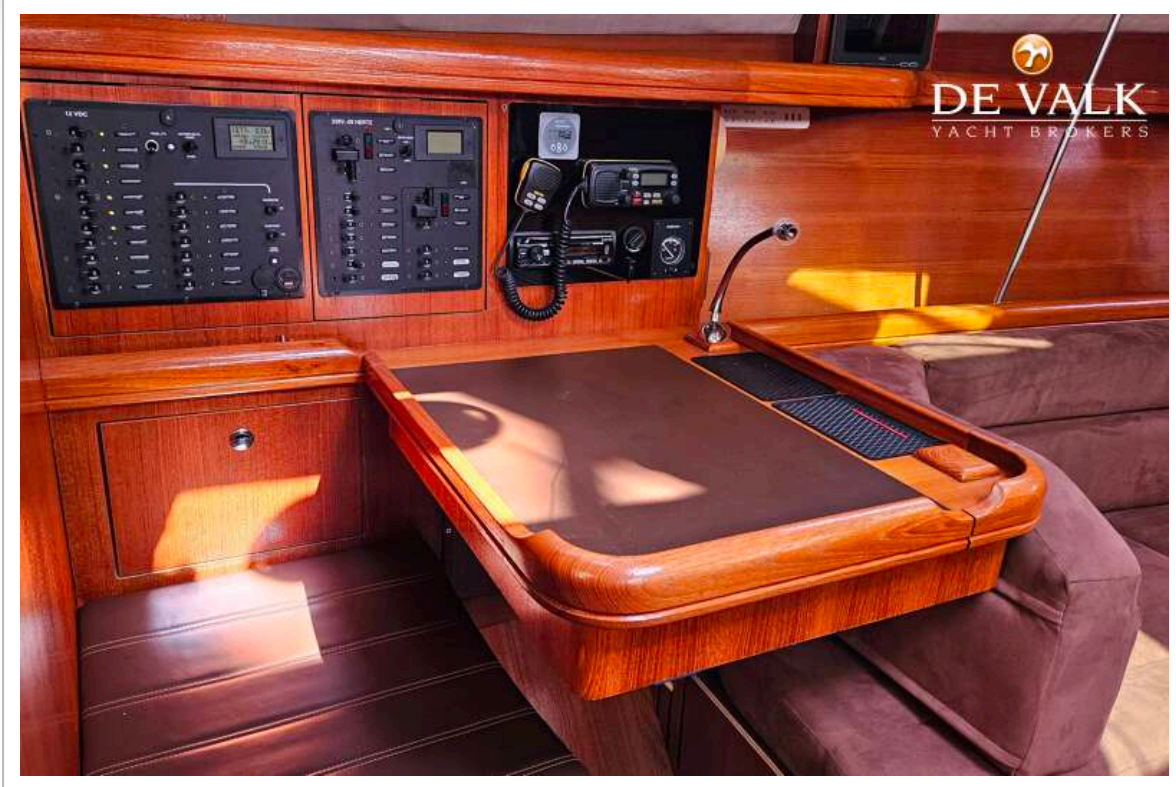
HUNTER 38



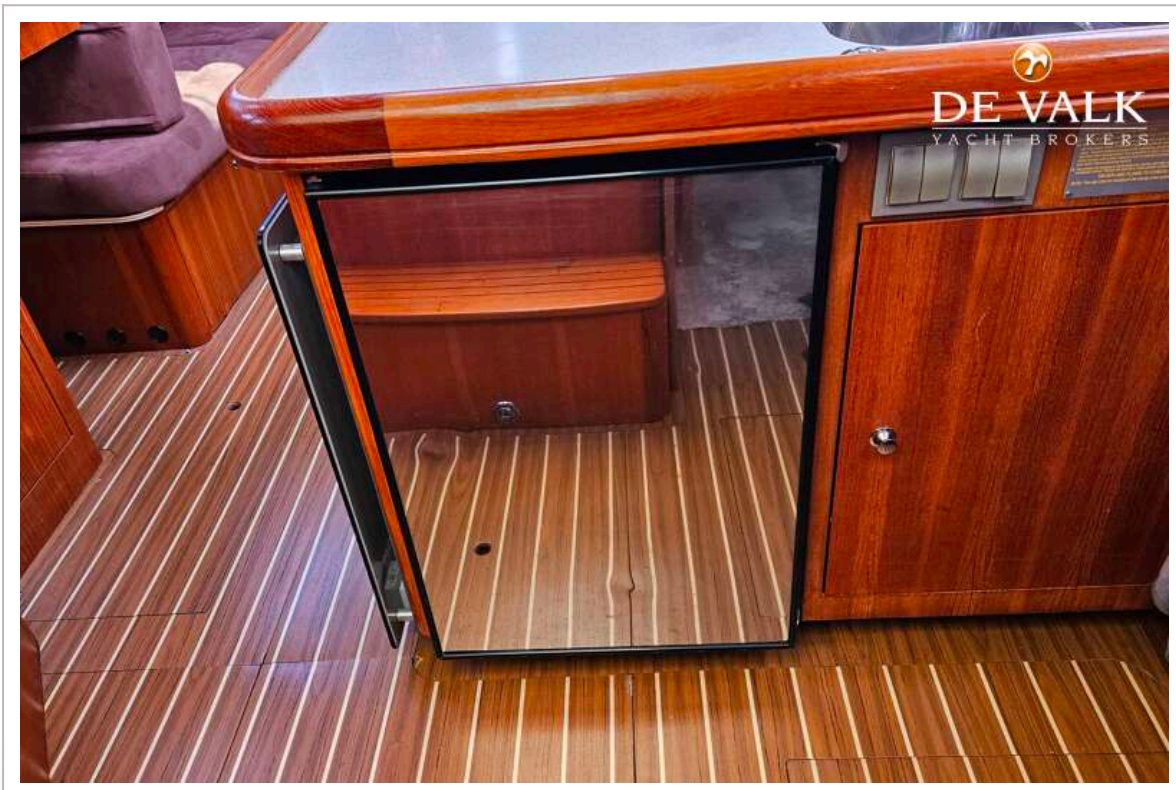
HUNTER 38



HUNTER 38

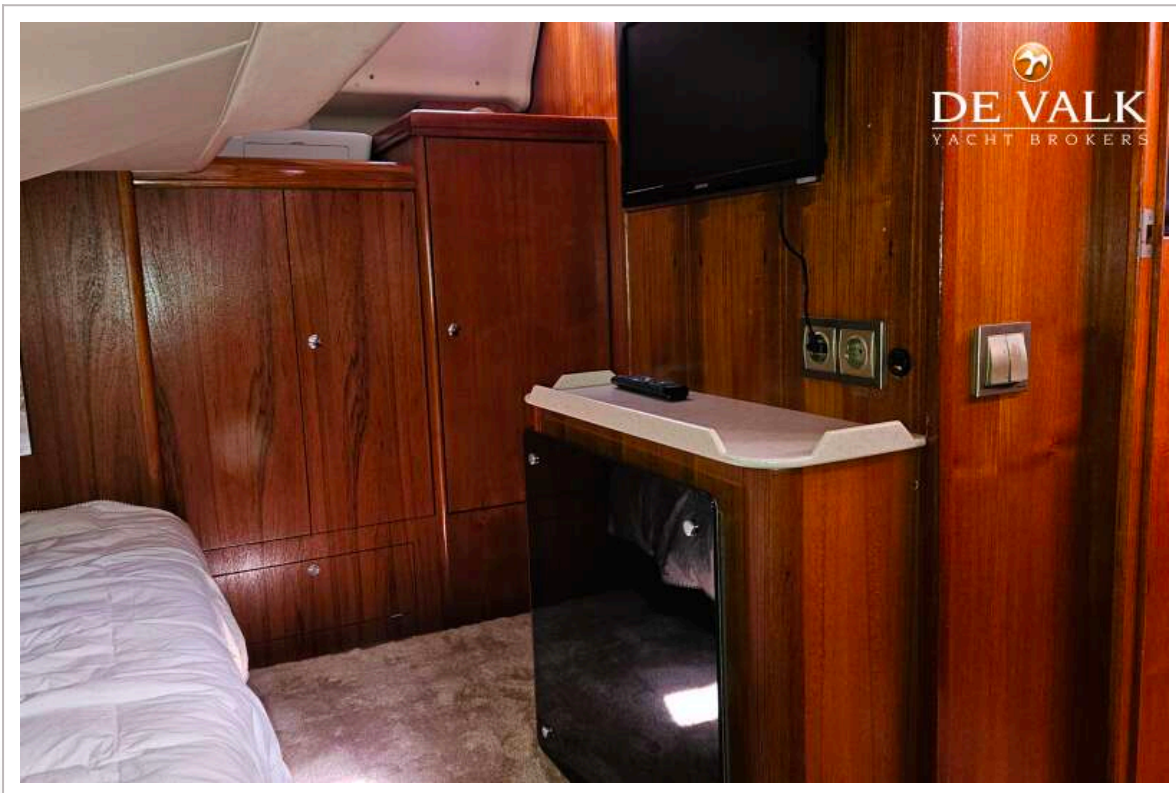
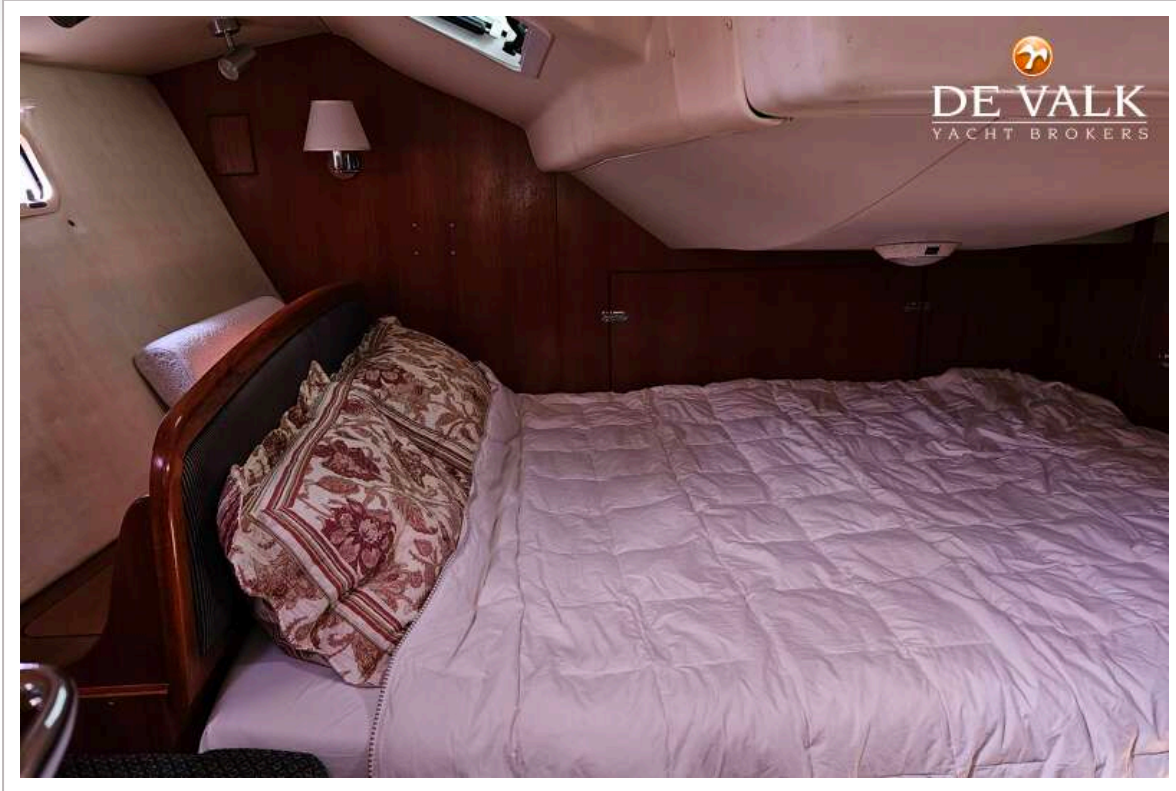


HUNTER 38

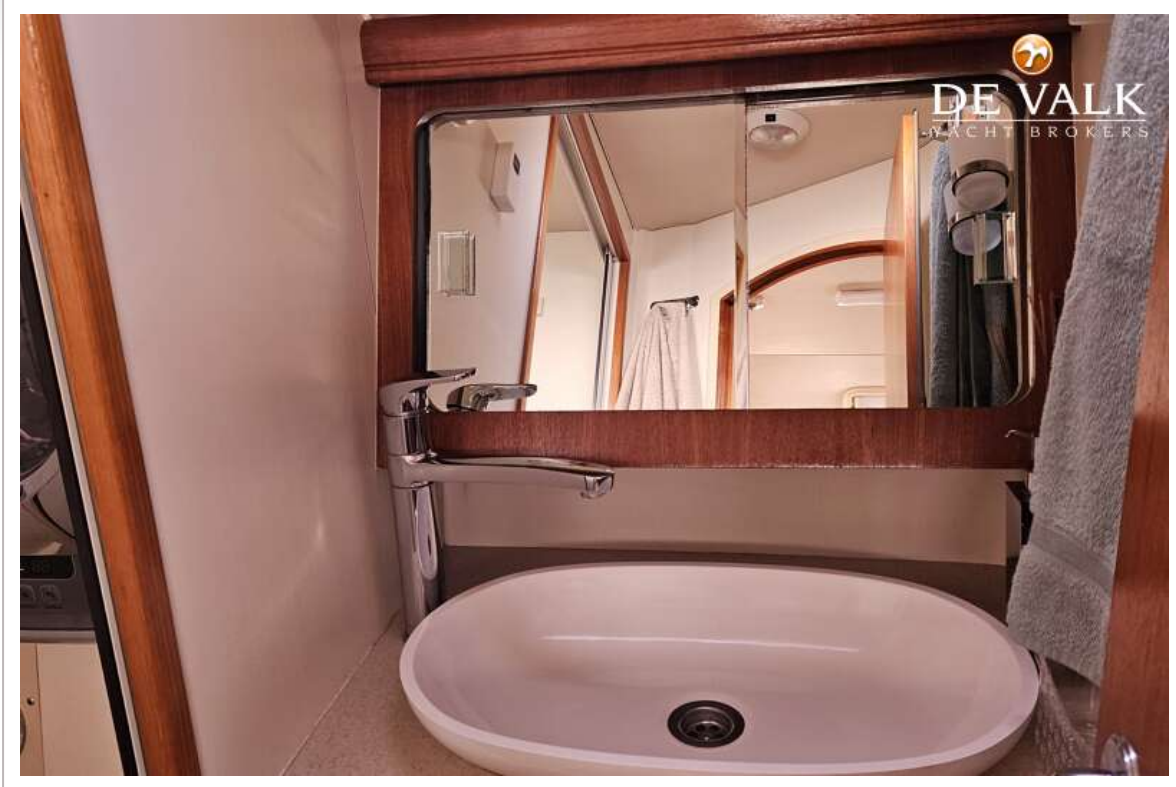




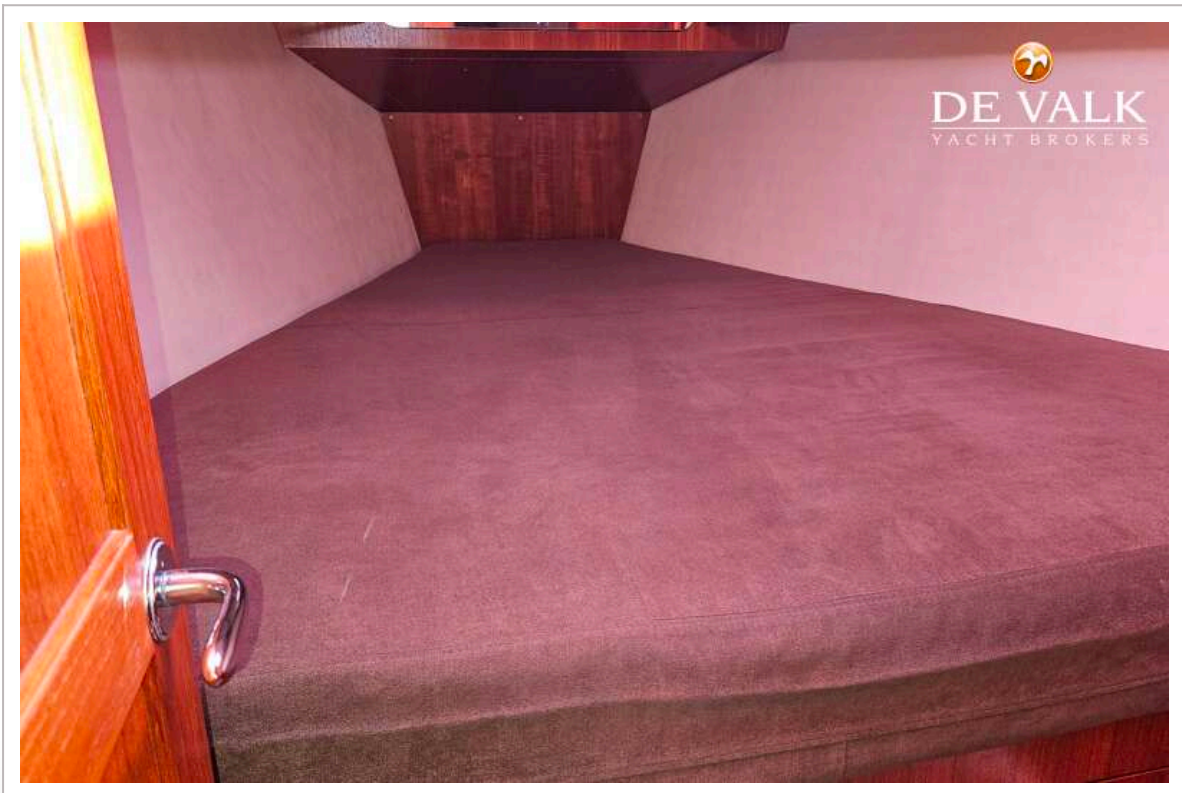
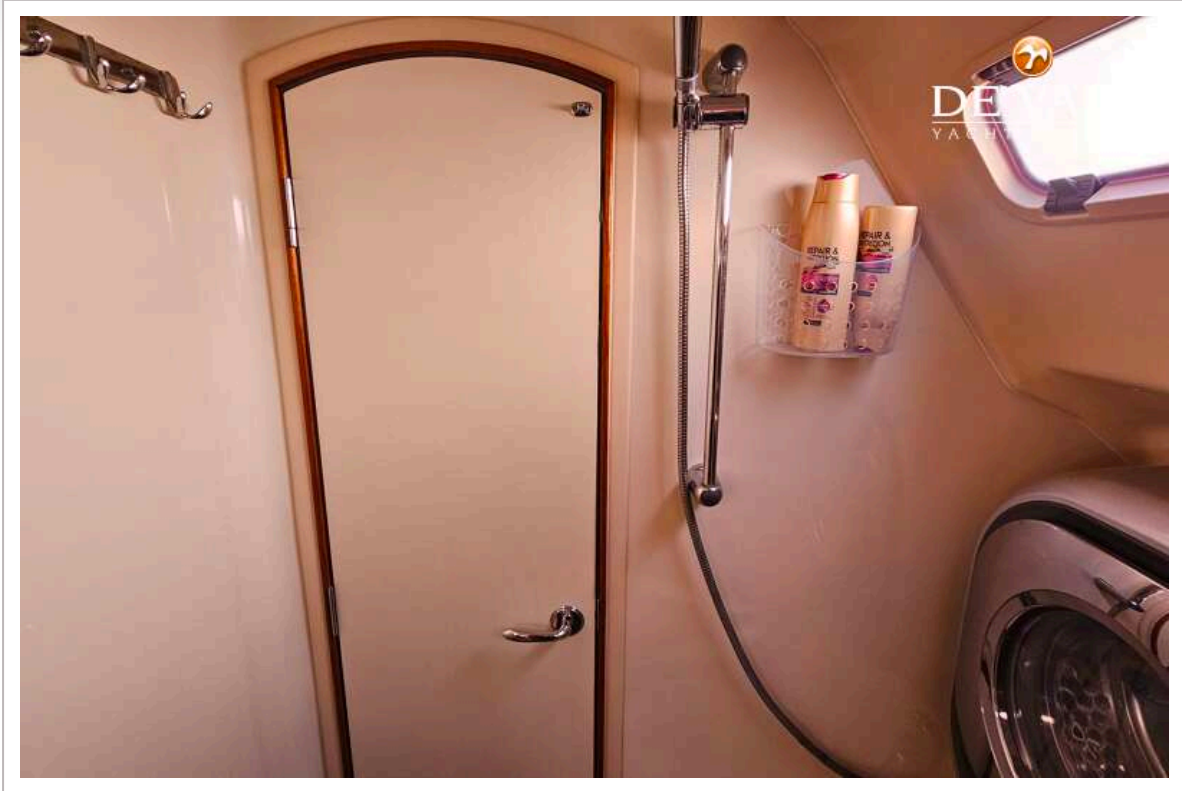
HUNTER 38



HUNTER 38



HUNTER 38



HUNTER 38

