



DE VALK  
YACHT BROKERS



## BENETEAU FIRST 405



DE VALK  
YACHT BROKERS

## VAN DE MAKELAAR

De Beneteau First 405, het Franse antwoord op de vraag: „Kan een jacht zowel snel als comfortabel zijn?“ Het ruime interieur is licht, praktisch en verrassend comfortabel voor een jacht met zo'n sportief karakter. Brede slaappleatsen, ruime opbergruimte en een gezellige salon maken langere tochten tot een plezier in plaats van een beproeving. Onder zeil blijft de First 405 levendig en bevredigend. Ze vaart prachtig, koerst goed en heeft nog steeds genoeg snelheid om boten die half zo oud zijn in de schaduw te zetten. Nu klaar om te bekijken in onze verkoophaven te Hindeloopen 7dagen in de week

*Johan Nooitgedagt*

## SPECIFICATIES

<b>Afmetingen</b>	12.46 x 3.96 x 1.69 (m)	<b>Bouwer</b>	Beneteau Yachts
<b>Bouwjaar</b>	1989	<b>Hutten</b>	3
<b>Materiaal</b>	Polyester	<b>Slaappleatsen</b>	8
<b>Motor(en)</b>	1 x Perkins 4.108 diesel	<b>Pk/Kw</b>	48.00 (pk), 35.33 (kw)
<b>Vraagprijs</b>	€ 69.500 (BTW Betaald)	<b>Ligplaats</b>	bij verkoopkantoor

## CONTACT

<b>Kantoor</b>	De Valk Hindeloopen B.V.	<b>Telefoon</b>	+31 514 52 40 00
<b>Adres</b>	Oosterstrand 1 8713 JS Hindeloopen NL	<b>E-mail</b>	hindeloopen@devalk.nl

## DISCLAIMER

Hoewel er uiterste zorg besteed is aan de correctheid, volledigheid en actualiteit van onze informatie kunnen hieraan geen rechten worden ontleend.



## ALGEMEEN

<b>Model</b>	BENETEAU FIRST 405
<b>Type</b>	zeiljacht
<b>Lengte (m)</b>	12,46
<b>Breedte (m)</b>	3,96
<b>Diepgang (m)</b>	1,69
<b>Doorvaarhoogte (m)</b>	16,70
<b>Stahoogte (m)</b>	2,00
<b>Bouwjaar</b>	1989
<b>Gebouwd door</b>	Beneteau Yachts
<b>Land</b>	Frankrijk
<b>Ontwerper</b>	Jean Berret
<b>Waterverplaatsing (t)</b>	8,4
<b>Ballast (ton)</b>	gietijzer 3,5
<b>Romp materiaal</b>	polyester
<b>Romp kleur</b>	wit
<b>Rompvorm</b>	rondspant
<b>Kiel type</b>	vin kiel
<b>Materiaal opbouw</b>	polyester
<b>Stootlijst</b>	aluminium
<b>Dek materiaal</b>	polyester
<b>Afwerking dek</b>	anti-slip profiel
<b>Afwerking kuip</b>	teak
<b>Raamlijsten</b>	aluminium
<b>Raammateriaal</b>	polycarbonaat
<b>Dekluik</b>	ja
<b>Brandstoftank (liter)</b>	ja
<b>Inhoudsmeter (brandstoftank)</b>	ja
<b>Drinkwatertank (liter)</b>	kunststof   400 ltr.
<b>Stuurwiel</b>	mechanisch



## ACCOMMODATIE

Hutten	3
Slaapplaatsen	8
Interieur	mahonie
Vloer	anti-slip
Open kuip	ja
Stahoogte salon (m)	2,00 mtr.
Navigatie ruimte	ja
Kaartentafel	ja
Keuken	ja
Aanrechtblad	Duropal
Spoelbak	roestvast staal
Kooktoestel	gas   two burner
Oven	In cooker
Koelkast	ja
Warmwatersysteem	220V
Waterdruksysteem	elektrisch
Eigenaarshut	v-bed
Lengte bed (m)	2,05x1,66 mtr.
Kledingkast	hangend en legplanken
Badkamer	en suite
Toilet	en suite
Toilet Systeem	handbediening
Wasbak	in de badkamer
Gastenhut 1	tweepersoonsbed
Lengte bed (m)	2,05x1,35 mtr.
Kledingkast	hangend en legplanken
Badkamer	gedeeld
Toilet	gedeeld
Toilet systeem	handbediening
Wasbak	in de badkamer



<b>Gastenhut 2</b>	tweepersoonsbed
<b>Lengte bed (m)</b>	2,05x1,35 mtr.
<b>Kleerkast</b>	hangend en legplanken

## MOTOR(EN)

<b>Aantal motoren</b>	1
<b>Merk</b>	Perkins
<b>Type</b>	4.108
<b>Pk</b>	48
<b>kW</b>	35.33
<b>Brandstof</b>	diesel
<b>Maximale snelheid (kn)</b>	7
<b>Kruissnelheid (kn)</b>	6
<b>Verbruik (ltr/uur)</b>	3
<b>Koelsysteem motor</b>	indirecte warmtewisselaar
<b>Aandrijving</b>	schroefas
<b>Motorbediening</b>	bowden kabels
<b>Keerkoppeling</b>	mechanisch
<b>Uitlaatsysteem</b>	watergekoeld
<b>Type schroef</b>	vaanstand
<b>Startaccu</b>	1x VMF 57113.41 12V 72Ah
<b>Lichtaccu</b>	2x VMF 57113.41 12V 72Ah
<b>Acculader</b>	Mastervolt Chargemaster 12/25-3

## NAVIGATIE

<b>Kompas</b>	Silva Type 125
<b>Dieptemeter</b>	Raymarine ST60+ Depth
<b>Log</b>	Raymarine ST60+ Speed
<b>Windmeetset</b>	Raymarine ST60+ Wind
<b>Marifoon</b>	Standard Horizon Eclipse
<b>GPS</b>	Raymarine RN300



Navtex	Nasa Marine target navtex pro
Navigatieverlichting	ja

## UITRUSTING

Buiskap	ja
Bimini	ja
Kuipkussens	ja
Kuiptafel	ja
Zwemtrap	ja
Anker	ja
Zeereeling	draad
Hekstoel	ja
Preekstoel	ja
Stootkussens	ja
Landvasten	ja
TV	Linsar
Radio	Fusion

## TUIGAGE

Tuigage	sloep
Staad want	draad
Materiaal mast	aluminium
Zalingen	Double
Grootzeil	ja
Grootzeilhuik	ja
Gelagerde karren	ja
Fok	ja
Reefinstallatie	smeerrepen
Giekneerhouder	ja
Genua schootlieren	2x Lewmar 52 ST
Vallieren	2x Lewmar 43

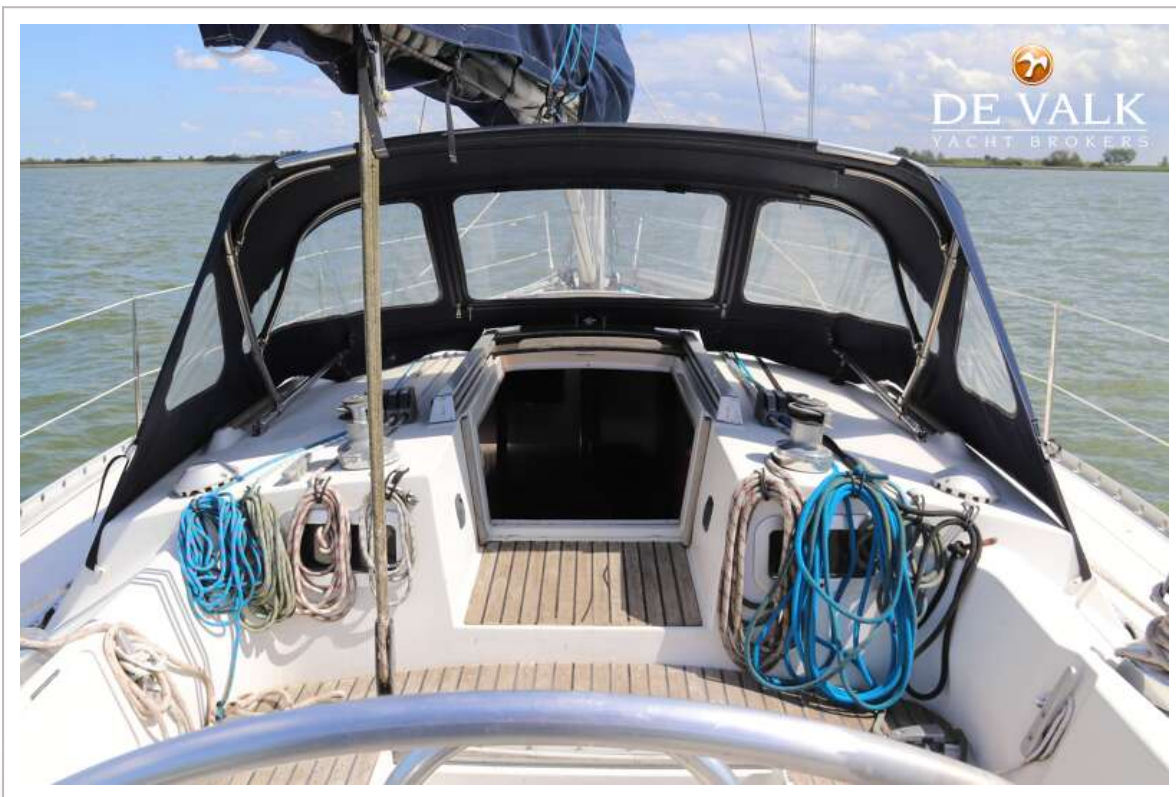


Multifunctionele lieren  
Spinnakerboom

2x Lewmar 30 ST  
aluminium



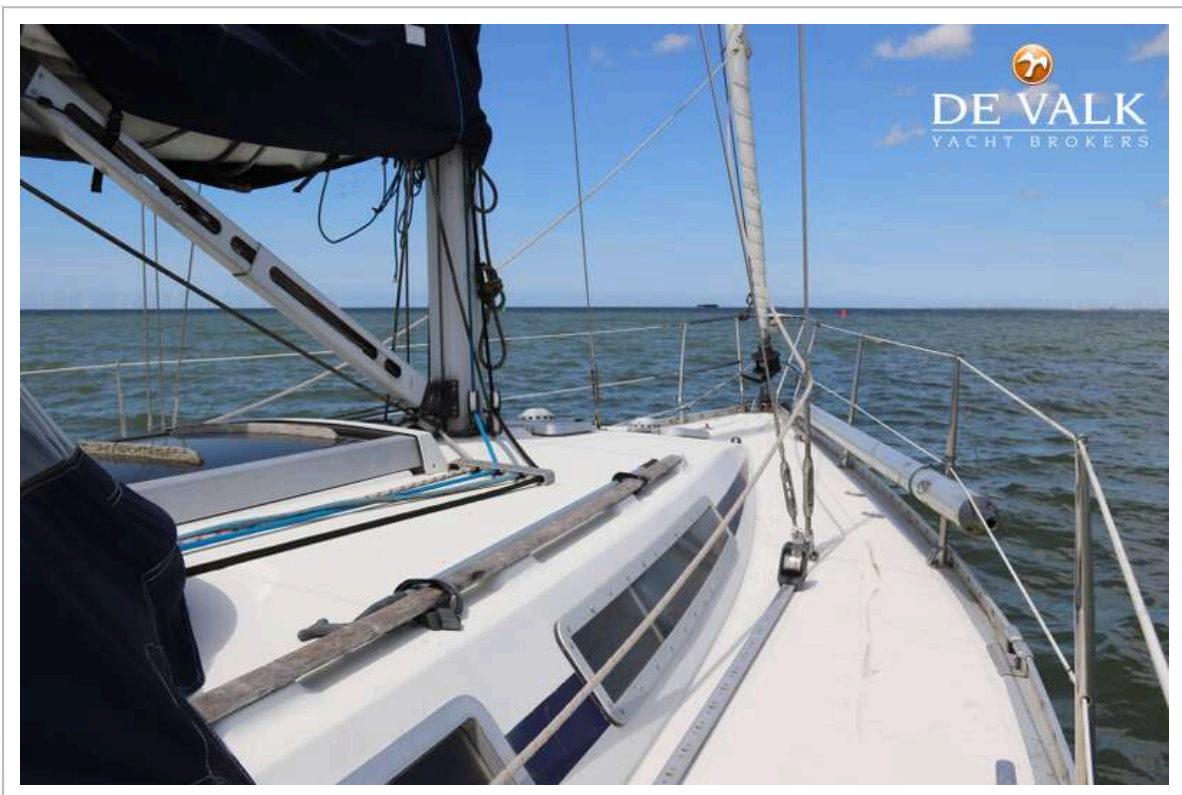
# BENETEAU FIRST 405



# BENETEAU FIRST 405



# BENETEAU FIRST 405



# BENETEAU FIRST 405



# BENETEAU FIRST 405



# BENETEAU FIRST 405



# BENETEAU FIRST 405



# BENETEAU FIRST 405



# BENETEAU FIRST 405



# BENETEAU FIRST 405



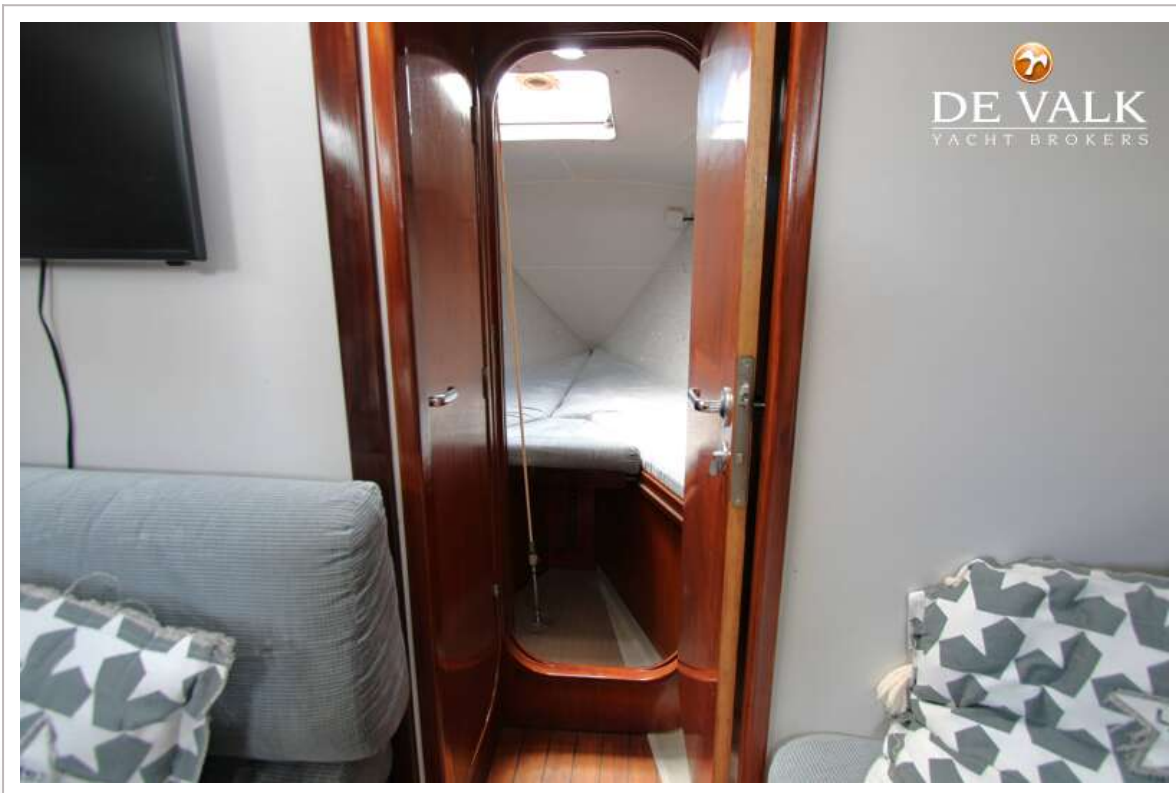
# BENETEAU FIRST 405



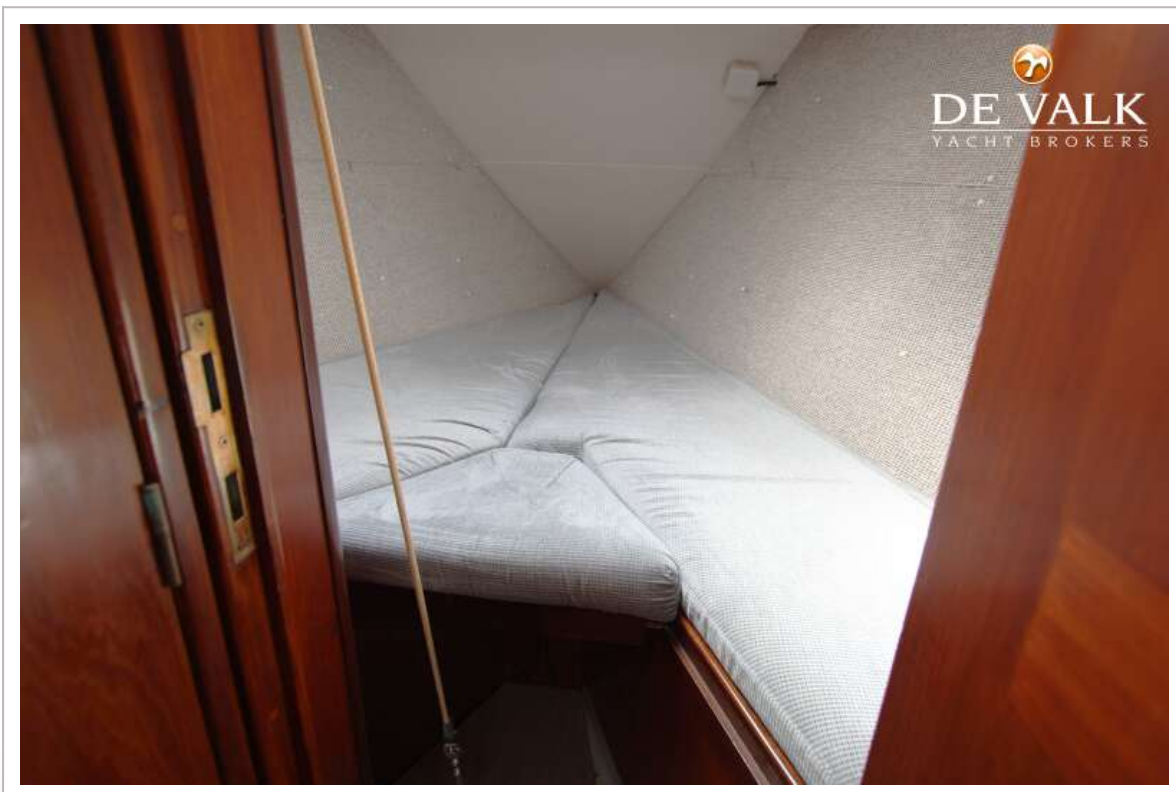
# BENETEAU FIRST 405



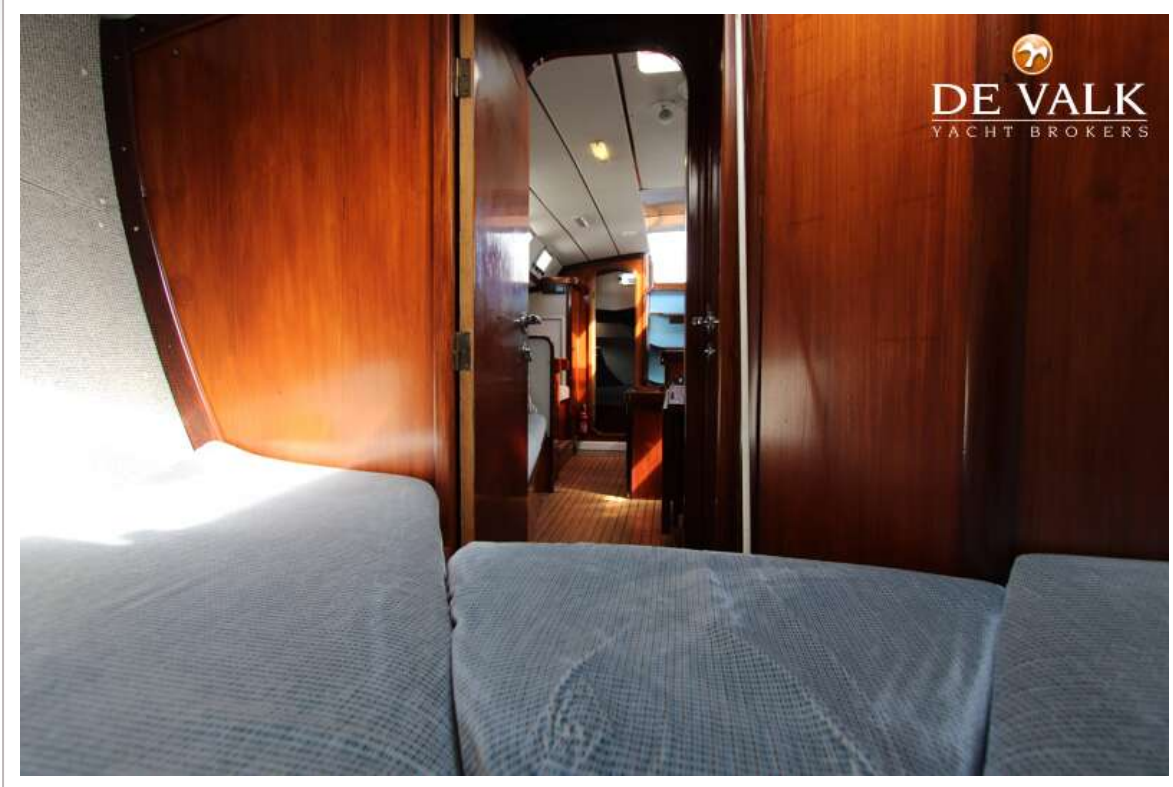
# BENETEAU FIRST 405



# BENETEAU FIRST 405



# BENETEAU FIRST 405



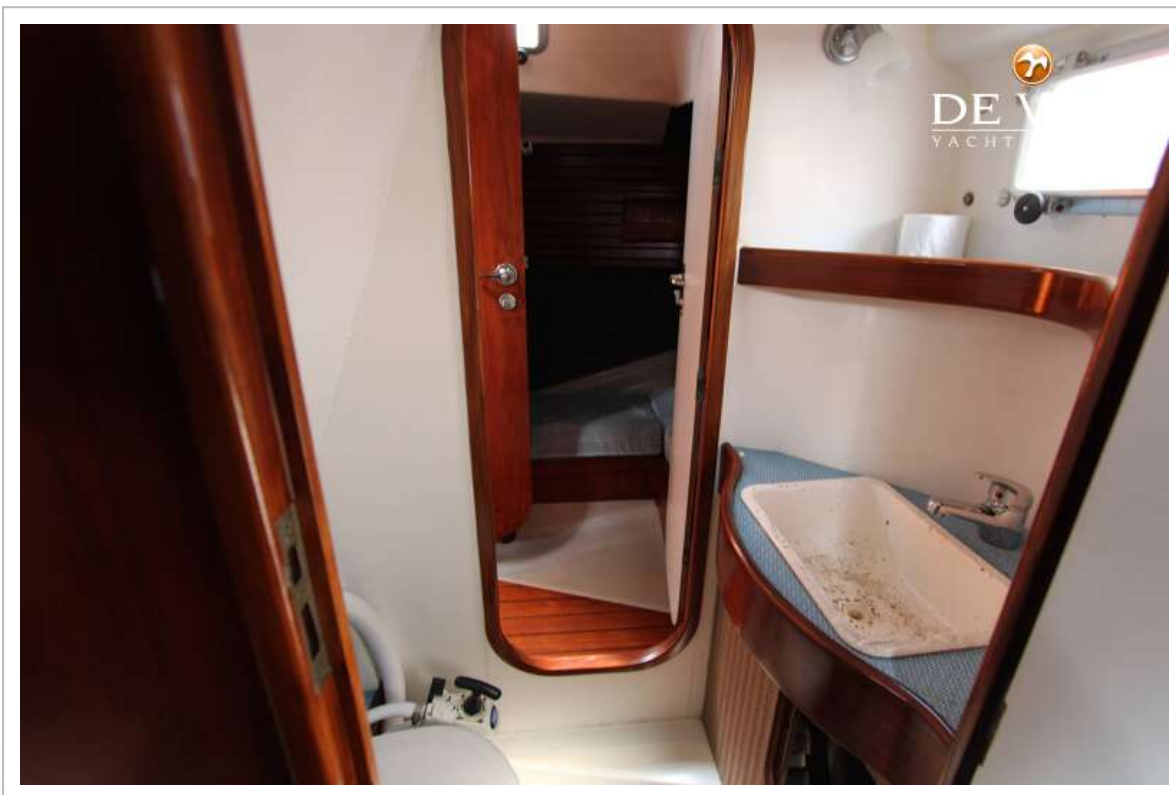
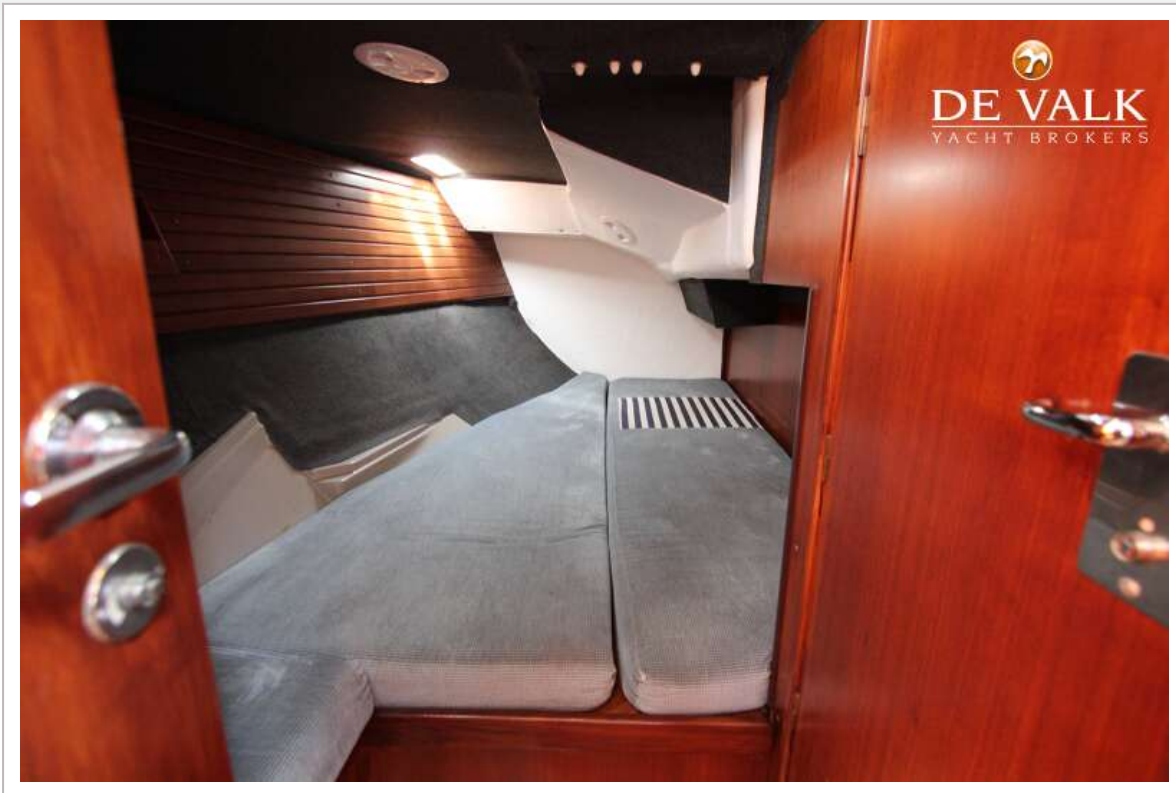
# BENETEAU FIRST 405



# BENETEAU FIRST 405



# BENETEAU FIRST 405



# BENETEAU FIRST 405

