



DE VALK
YACHT BROKERS



SUNSEEKER MANHATTAN 62



DE VALK
YACHT BROKERS

SUNSEEKER MANHATTAN 62

VAN DE MAKELAAR

Deze Sunseeker Manhattan 62 is een ruime flybridge-motorjacht van de gerenommeerde Britse scheepswerf Sunseeker. Het model wordt gewaardeerd om zijn sportieve lijnen, degelijke constructie en comfortabele indeling. Deze Sunseeker Manhattan 62 biedt een lichte salon, een praktische kombuis en meerdere hutten. De Sunseeker Manhattan 62 "New Sensation" wordt online geveild via Bright Auctions. Biedingen kunnen uitsluitend online worden uitgebracht via de website van Bright Auctions. Alle informatie over de veiling is te vinden op de website: <https://bit.ly/4sReAuo>

Jochem Heijermans

SPECIFICATIES

Afmetingen	19.60 x 4.75 x 1.25 (m)	Bouwer	Sunseeker International
Bouwjaar	1998	Hutten	3
Materiaal	Polyester	Slaapplaatsen	6
Motor(en)	2 x MAN D2848LE403 diesel	Pk/Kw	2 x 800.00 (pk), 588.80 (kw)
Vraagprijs	€ 50.000 (BTW Betaald)	Ligplaats	elders / niet bij verkoopkantoor

CONTACT

Kantoor	De Valk Sint Annaland B.V.	Telefoon	+31 166 601 000
Adres	Koelhuisweg 4 4697 RM Sint Annaland NL	E-mail	sintannaland@devalk.nl

DISCLAIMER

Hoewel er uiterste zorg besteed is aan de correctheid, volledigheid en actualiteit van onze informatie kunnen hieraan geen rechten worden ontleend.



ALGEMEEN

Model	SUNSEEKER MANHATTAN 62
Type	motorjacht
Lengte (m)	19,60
Breedte (m)	4,75
Diepgang (m)	1,25
Stahoogte (m)	2,05
Bouwjaar	1998
Gebouwd door	Sunseeker International
Land	Verenigd Koninkrijk
Ontwerper	Sunseeker
Waterverplaatsing (t)	28
Romp materiaal	polyester
Romp kleur	blauw
Rompvorm	deep-V
Materiaal opbouw	polyester
Stootlijst	roestvast staal With rubber
Dek materiaal	polyester
Afwerking dek	teak
Afwerking opbouw	anti-slip profiel
Afwerking kuip	teak
Antifouling (jaar)	(2024)
Raamlijsten	aluminium
Raammateriaal	perspex
Dekluik	ja
Patrijspooten	ja
Flybridge	ja
Radarbeugel	ja
Brandstoftank (liter)	2 x 1750
Inhoudsmeter (brandstoftank)	ja
Drinkwatertank (liter)	1200



Vuilwatertank (liter)	250
Vuilwatertank afvoer	dekafzuigpunt + pomp
Stuurwiel	hydraulisch
Binnen stuurstand	ja
Stuurwiel op flybridge	ja

ACCOMMODATIE

Hutten	3
Slaapplaatsen	6
Vloer	vloerbedekking
Deksalon	ja
Stahoogte salon (m)	2,05
Airco	airco omkeerbaar
Dinette	ja
Schuifdeur naar kuip	ja
Keuken	ja
Aanrechtblad	corian
Spoelbak	roestvast staal 2 x
Kooktoestel	elektrisch Zanussi 4 burner
Afzuigkap	Etna
Combi magnetron/oven	Panasonic
Koelkast	3 x (galley, saloon, flybridge)
Vriezer	In galley fridge
Warmwatersysteem	220V + motor
Waterdruksysteem	elektrisch
Vaatwasser	Proline
Eigenaarshut	tweepersoonsbed
Lengte bed (m)	2,00 x 1,50
Kledingkast	hangend en legplanken
Badkamer	en suite
Toilet	en suite



Toilet Systeem	vacuum
Wasbak	in de badkamer
Douche	en suite
Gastenhut 1	twee enkele bedden 2,00 x 0,80
Kledingkast	hangend en legplanken
Badkamer	gedeeld
Toilet	gedeeld
Toilet systeem	vacuum
Wasbak	in de badkamer
Douche	gedeeld
Gastenhut 2	tweepersoonsbed
Lengte bed (m)	2,00 x 1,40
Kleerkast	hangend en legplanken
Was/droog combinatie	LG

MOTOR(EN)

Aantal motoren	2
Merk	MAN
Type	D2848LE403
Pk	800
kW	588.80
Brandstof	diesel
Geïnstalleerd in jaar	1998
Maximale snelheid (kn)	28
Kruissnelheid (kn)	22
Koelsysteem motor	indirecte warmtewisselaar
Aandrijving	schroefas
Motorbediening	hydraulisch
Keerkoppeling	hydraulisch
Boegschroef	elektrisch
Type schroef	vast



Materiaal schroefas	roestvast staal
Smearing schroefas	water
Elektrische lenspomp	ja
Elektrische installatie	12V / 24V / 230V
Generator	Kohler 12,5 kW
Draaiuren generator	3324
Startaccu	ja
Lichtaccu	ja
Acculader	Victron Centaur 24/30
Omvormer	Victron Phoenix Smart 24/3000 (2024)
Zonnecellen	(2024)
Walstroom	met kabel

NAVIGATIE

Kompas	ja
Kompas op flybridge	ja
Dieptemeter	Via Raymarine plotter
Marifoon	Icom
Radar	Raymarine Quantum
Plotter	2 x Raymarine (inside + on flybridge)
Navigatieverlichting	ja
Zoeklicht	ja

UITRUSTING

Vaste ramen	ja
Kuipent	(2024)
Kuipkussens	ja
Kuiptafel	ja
Kuipstoelen	ja
Zwemplatform	ja
Zwemtrap	roestvast staal



Deur in spiegel	ja
Loopplank	ja
Dekdouche	Warm + cold in cockpit
Anker	Delta
Ankerketting	ja
Ankerlier	elektrisch
Kaapstander	2 x in cockpit with foot control
Dekkraan	hydraulisch
Zeereling	roestvast staal
Handgreep (opbouw)	roestvast staal
Hoorn	ja
Stootkussens	ja
Landvasten	ja
TV	ja
TracVision ball	ja
Radio-cd speler	JVC
Kuipspeakers	ja
Speakers in salon	ja



SUNSEEKER MANHATTAN 62



SUNSEEKER MANHATTAN 62



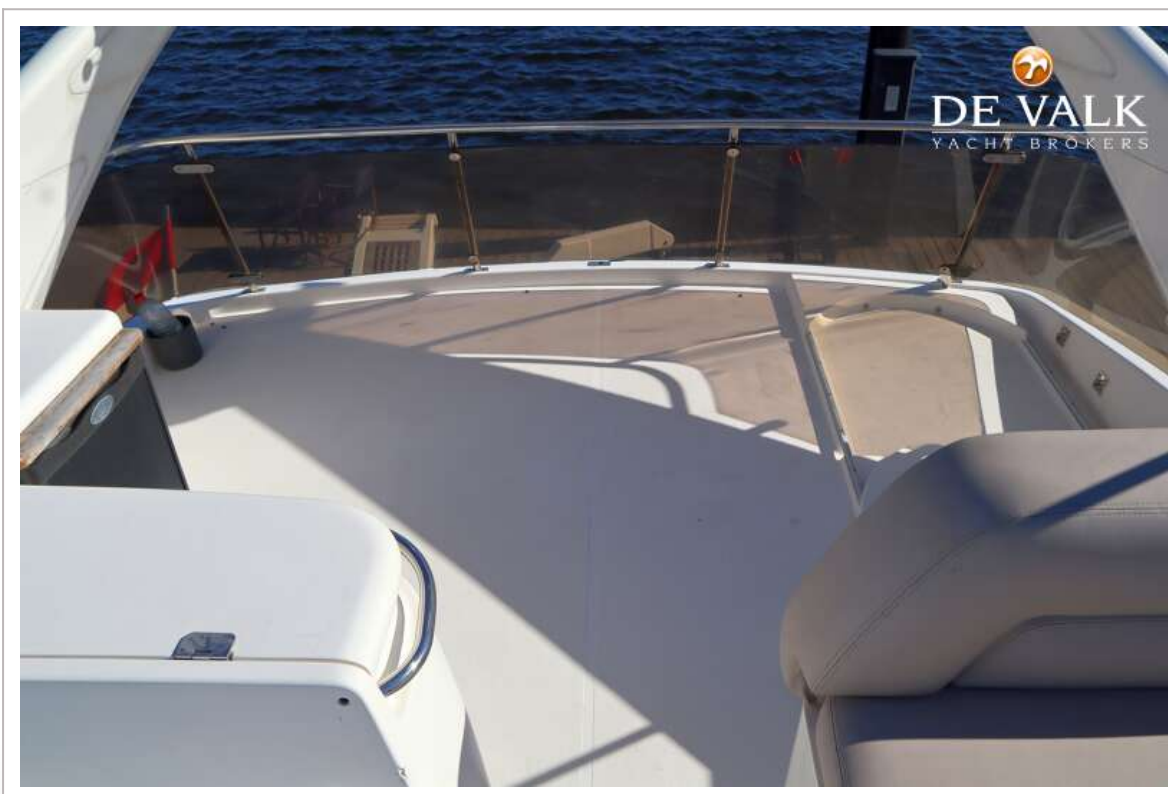
SUNSEEKER MANHATTAN 62



SUNSEEKER MANHATTAN 62



SUNSEEKER MANHATTAN 62



SUNSEEKER MANHATTAN 62



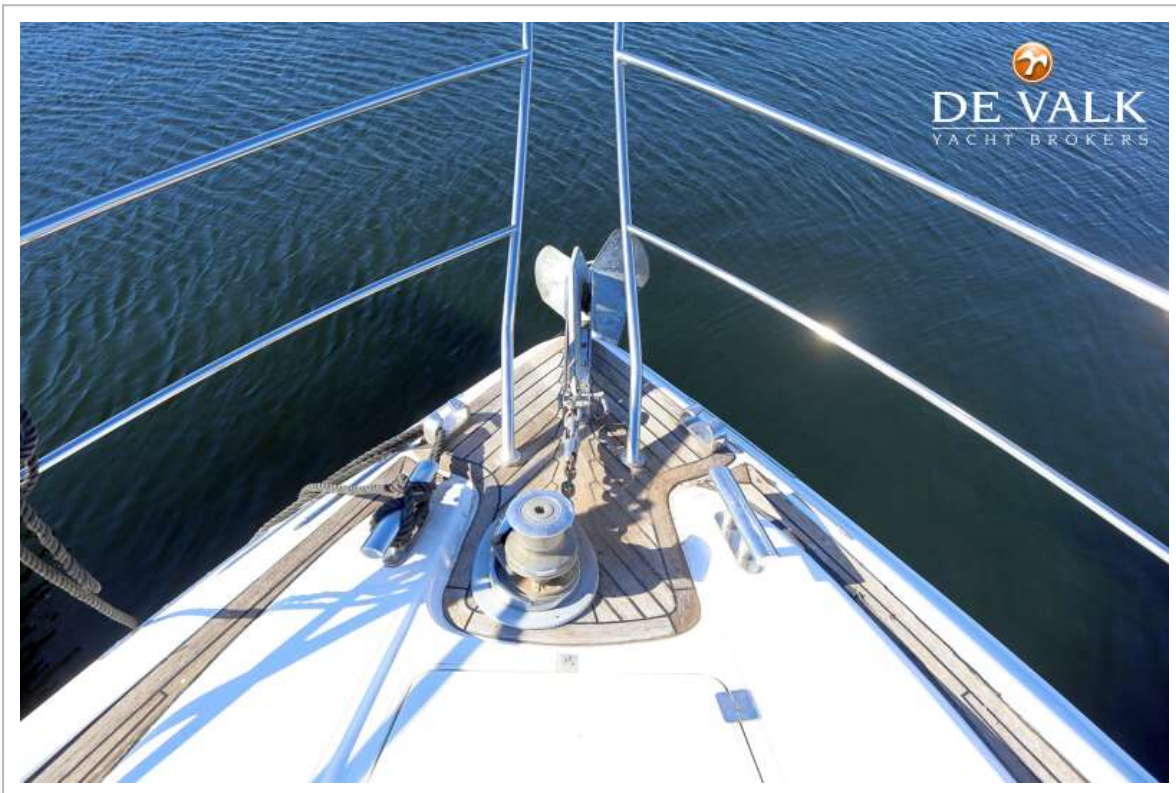
SUNSEEKER MANHATTAN 62



SUNSEEKER MANHATTAN 62



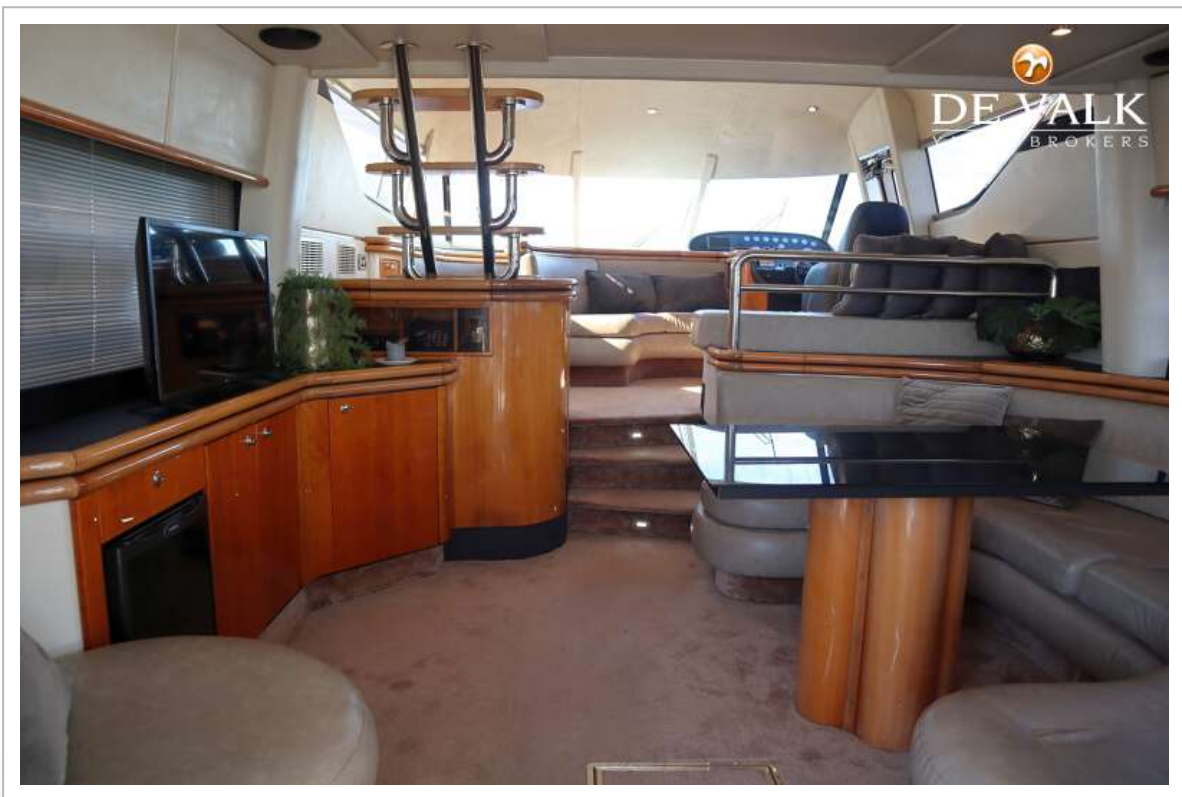
SUNSEEKER MANHATTAN 62



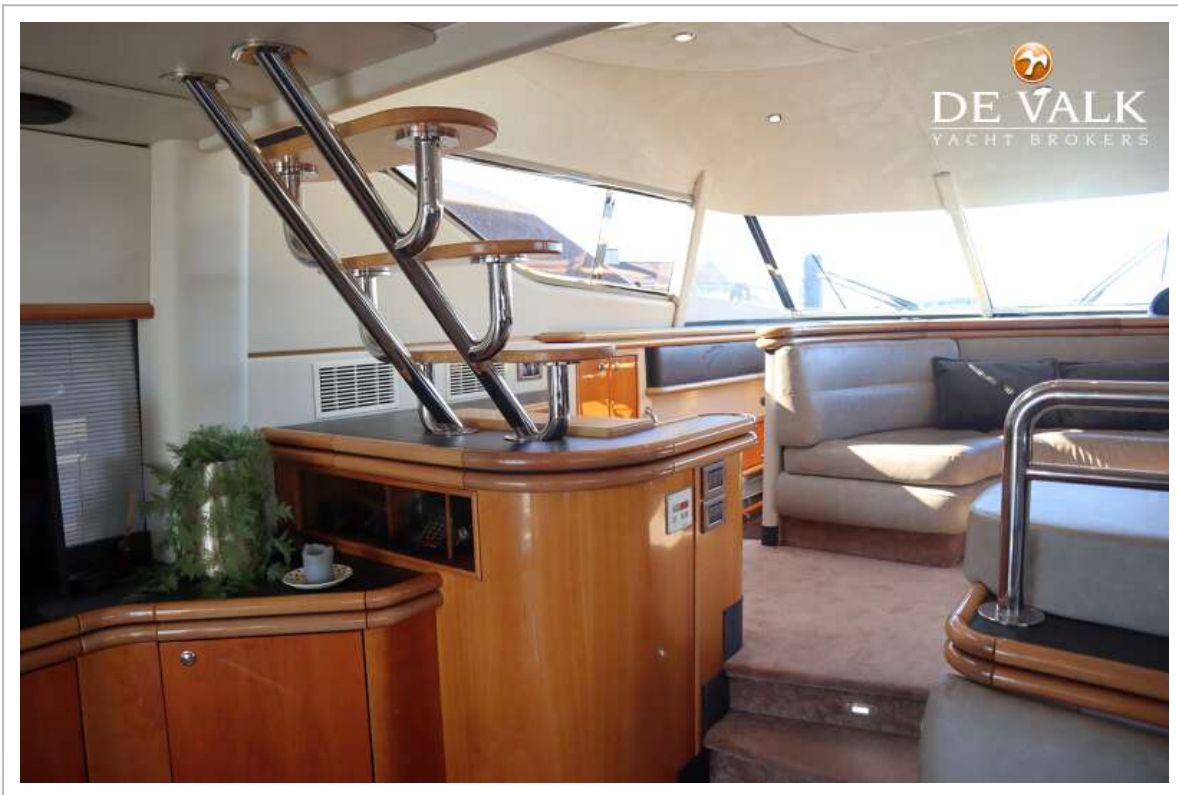
SUNSEEKER MANHATTAN 62



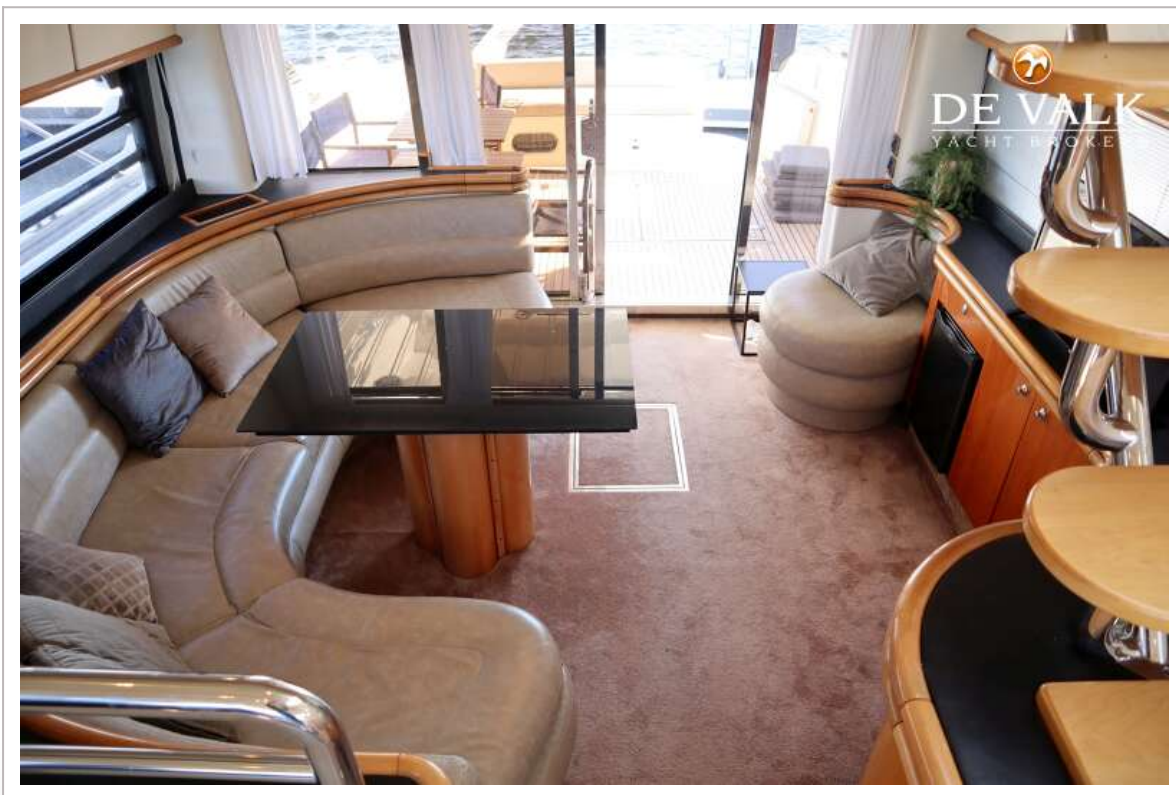
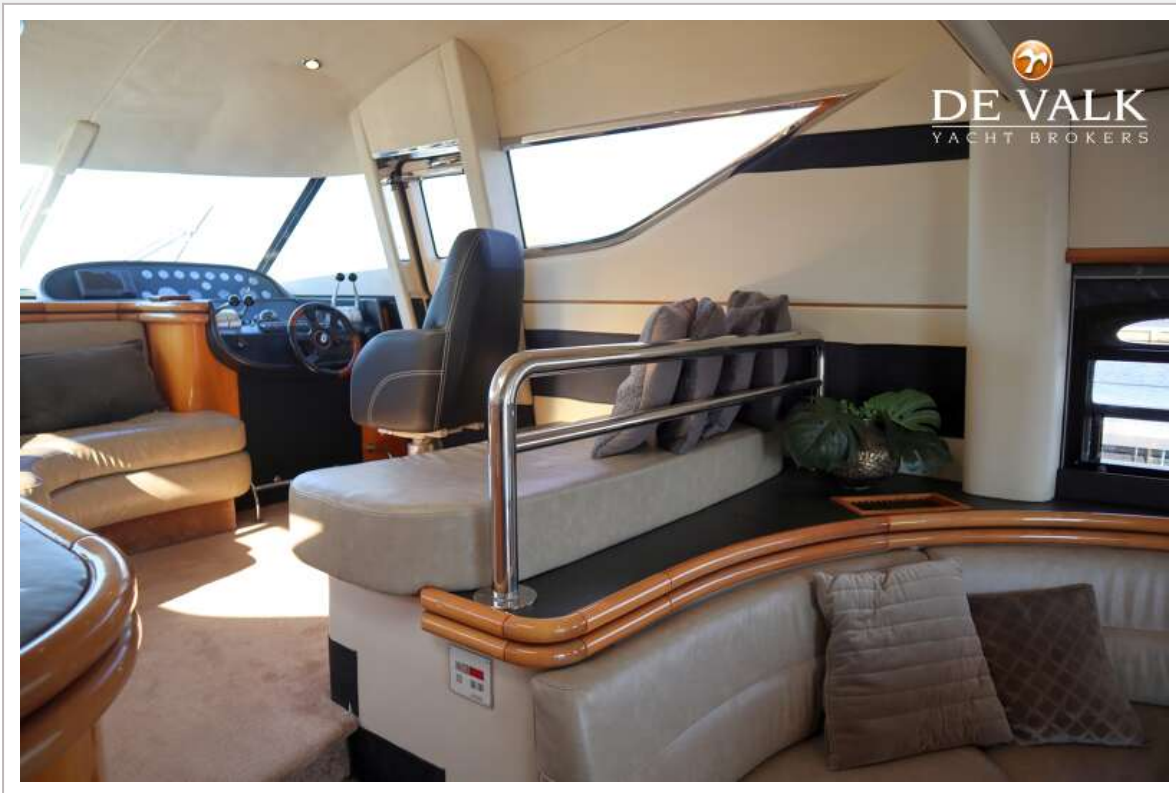
SUNSEEKER MANHATTAN 62



SUNSEEKER MANHATTAN 62



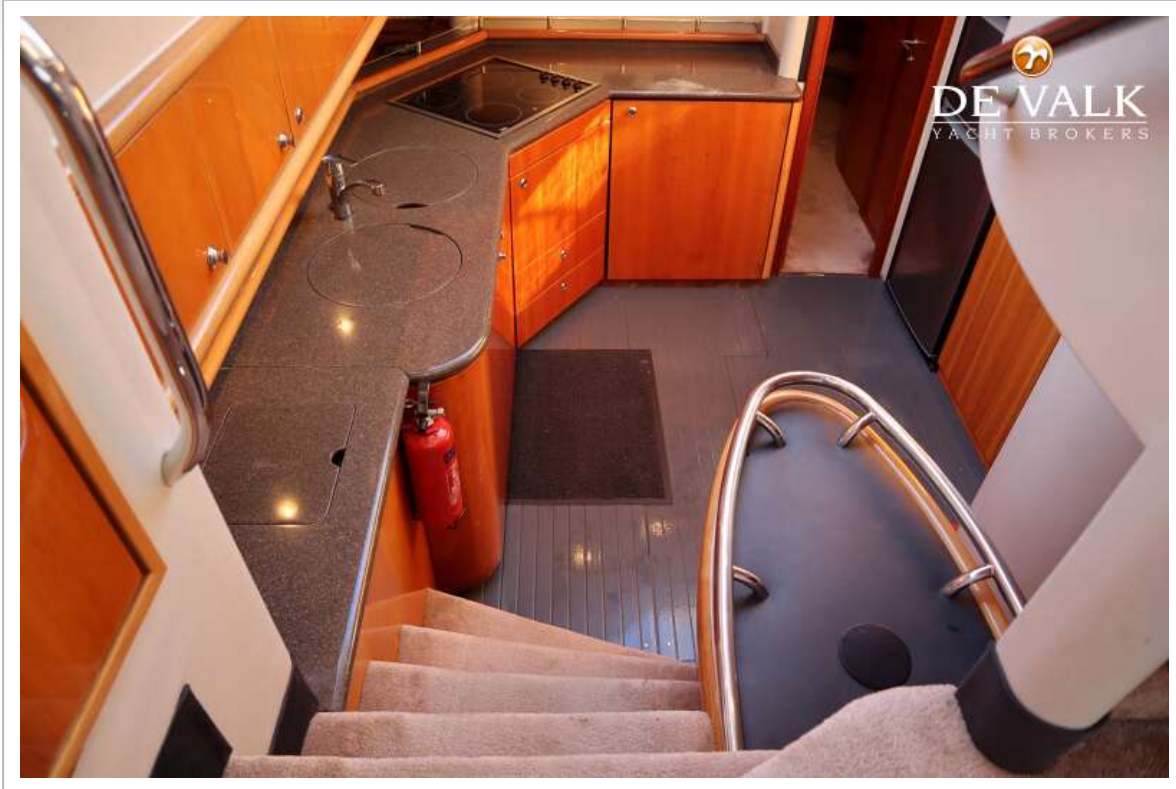
SUNSEEKER MANHATTAN 62



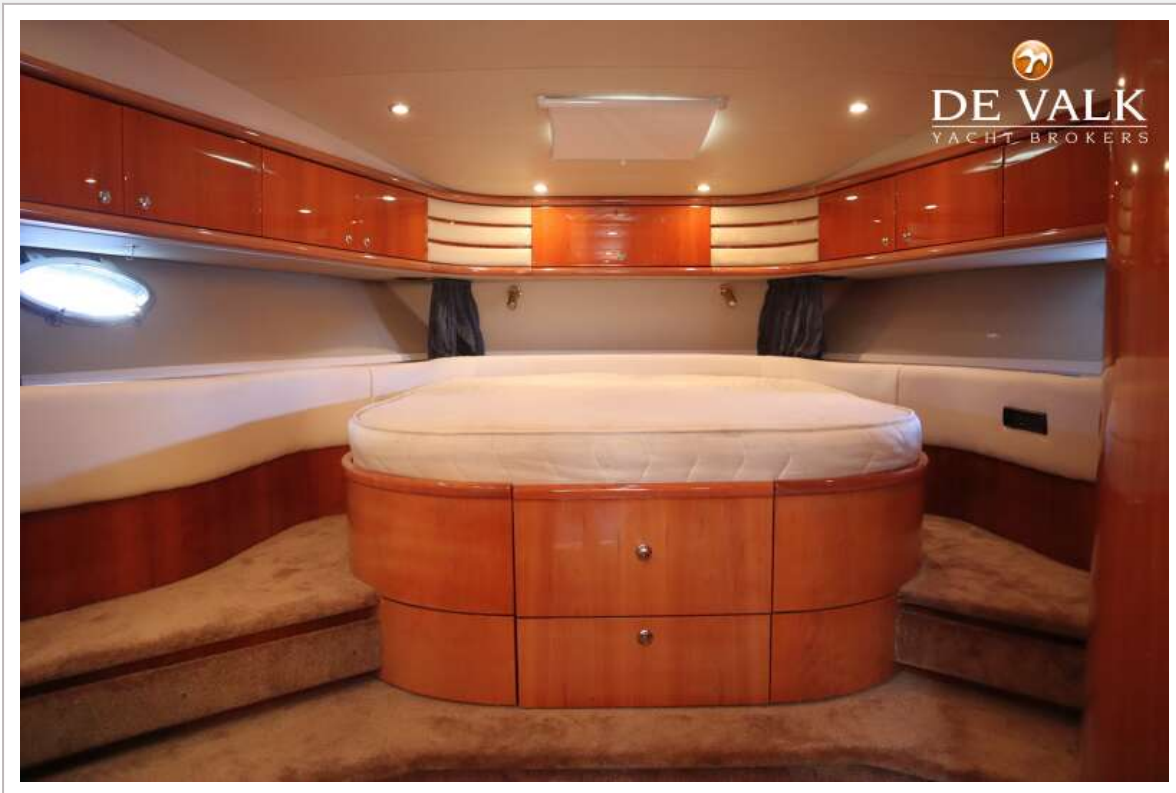
SUNSEEKER MANHATTAN 62



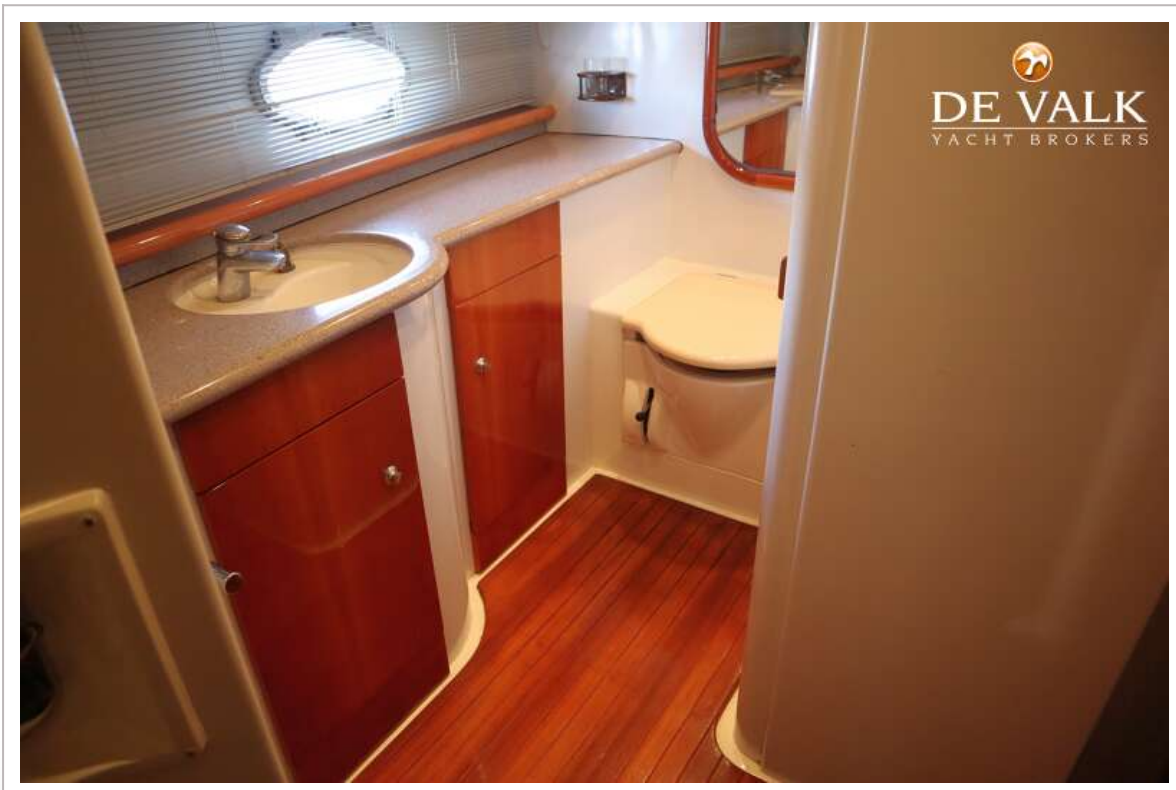
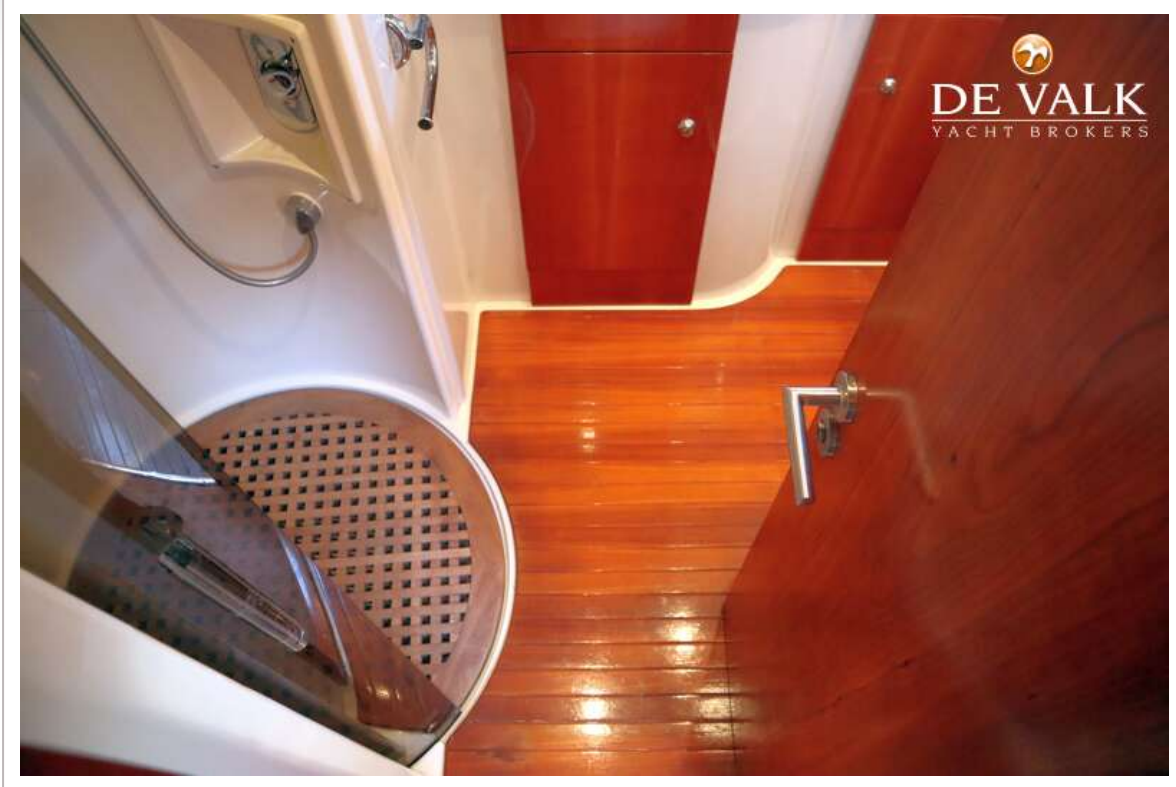
SUNSEEKER MANHATTAN 62



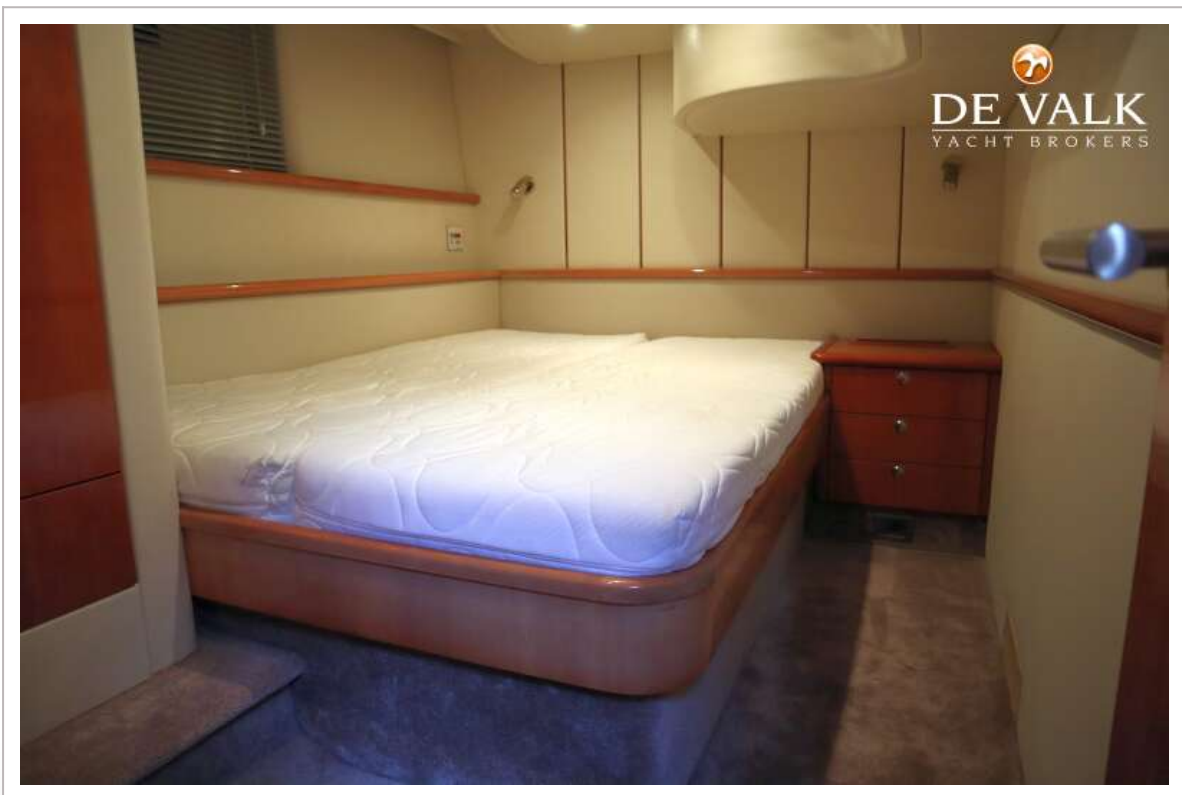
SUNSEEKER MANHATTAN 62

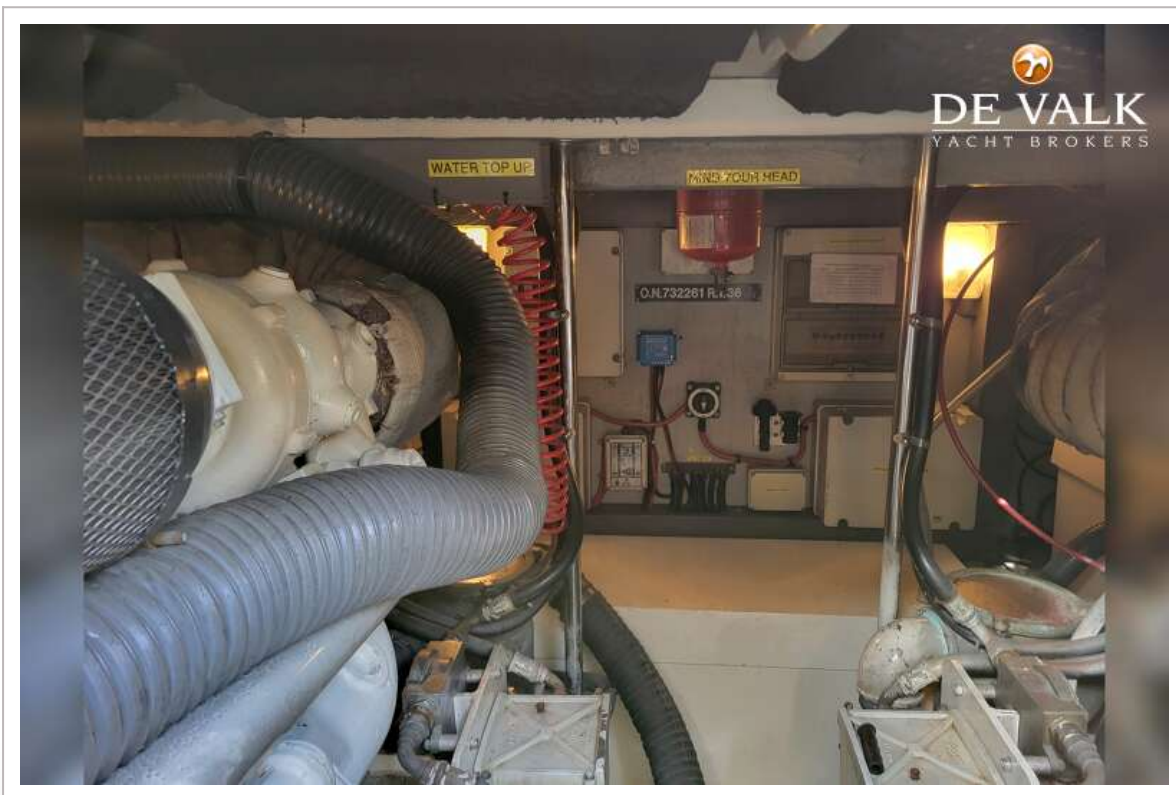
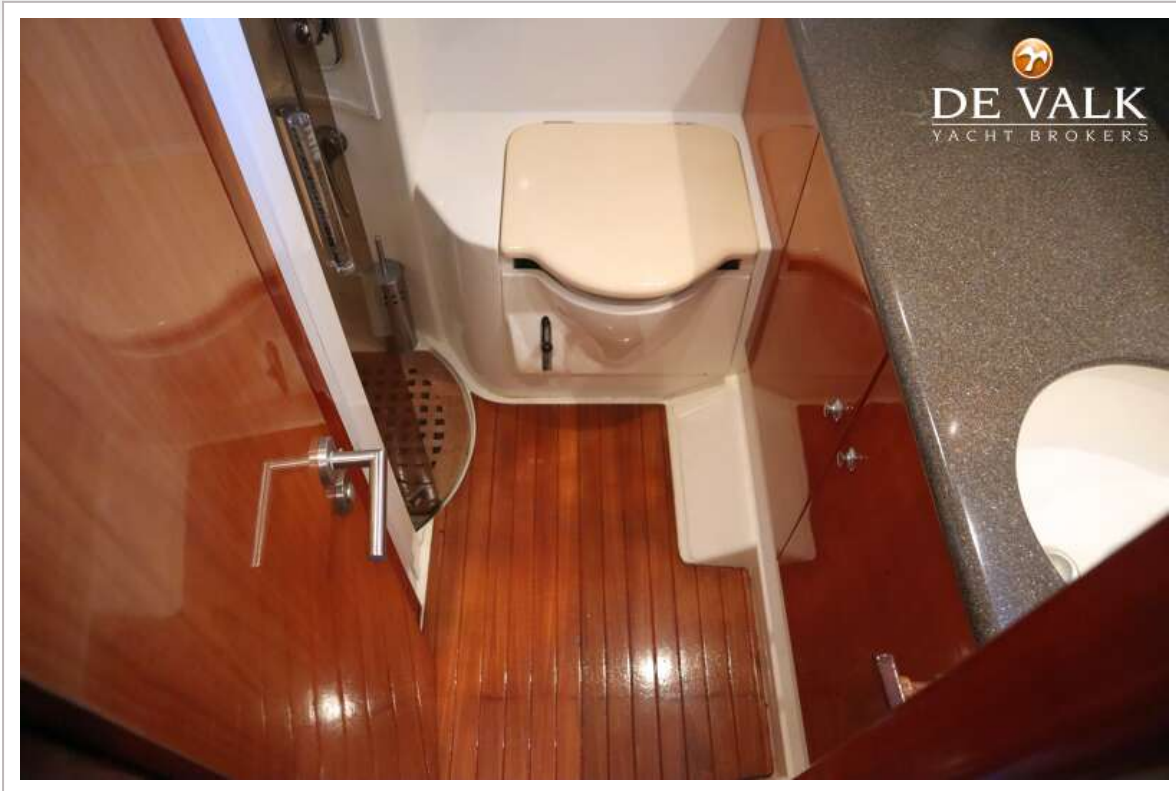


SUNSEEKER MANHATTAN 62

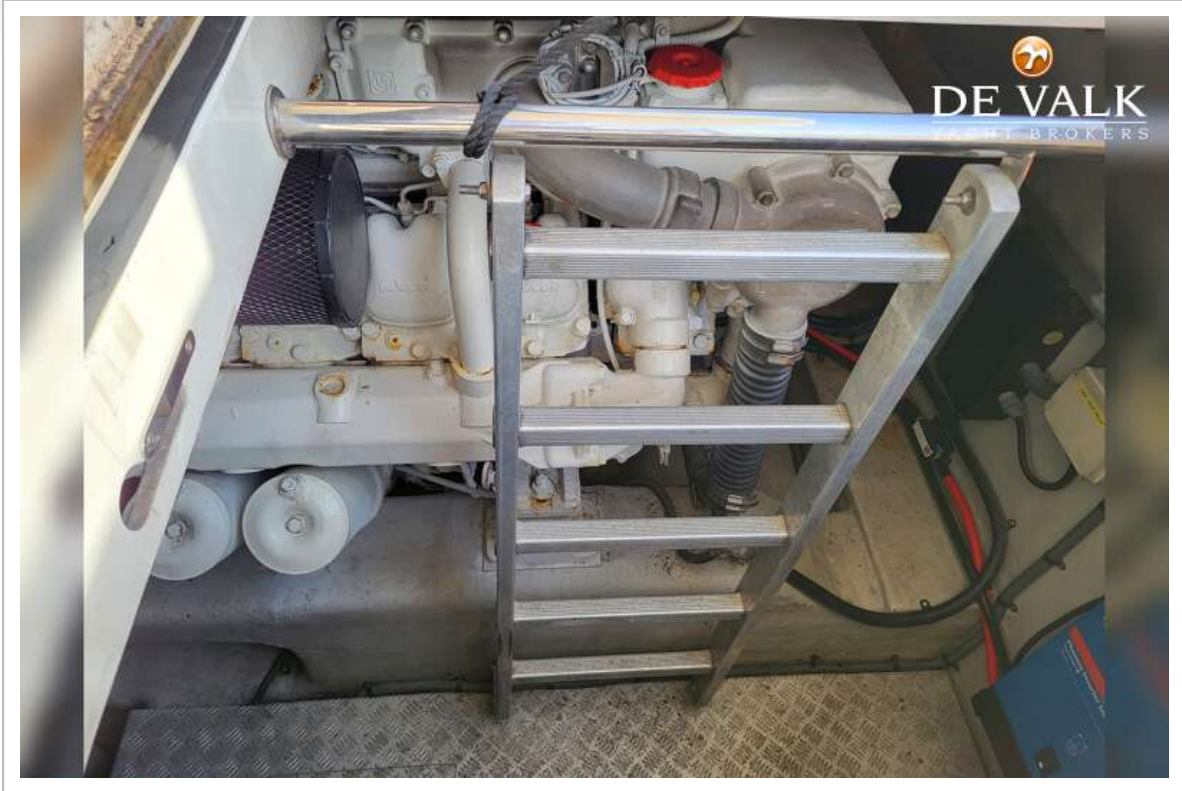


SUNSEEKER MANHATTAN 62





SUNSEEKER MANHATTAN 62



SUNSEEKER MANHATTAN 62

