



DE VALK
YACHT BROKERS



AMEL SUPER MARAMU 2000



DE VALK
YACHT BROKERS

AMEL SUPER MARAMU 2000

VAN DE MAKELAAR

Looking for a sailing yacht with absolute autonomy? This Amel Super Maramu 2000 is a heavy-duty, overengineered ketch rig designed for safe blue-water cruising with a spectacular live-onboard layout. The boat has been seriously upgraded in 2024 with the latest in navigation and power equipment and new sails & rigging and has been carefully maintained and sailed in the Med the past years by a very experienced owner. Turnkey ready for the season.

Tue Simon Fasting

SPECIFICATIES

Afmetingen	15.97 x 4.60 x 1.60 (m)	Bouwer	Chantiers Amel
Bouwjaar	1999	Hutten	2
Materiaal	Polyester	Slaapplaatsen	6
Motor(en)	1 x Volvo Penta TMD22 diesel	Pk/Kw	78.00 (pk), 57.41 (kw)
Vraagprijs	€ 210.000 (BTW Betaald)	Ligplaats	bij verkoopkantoor

CONTACT

Kantoor	De Valk Barcelona	Telefoon	+34 932 202 825
Adres	Barcelona region 08392 Barcelona ES	E-mail	barcelona@devalk.nl

DISCLAIMER

Hoewel er uiterste zorg besteed is aan de correctheid, volledigheid en actualiteit van onze informatie kunnen hieraan geen rechten worden ontleend.



AMEL SUPER MARAMU 2000

ALGEMEEN

Model	AMEL SUPER MARAMU 2000
Type	zeiljacht
Lengte (m)	15,97
Lengte waterlijn (m)	12,60
Breedte (m)	4,60
Diepgang (m)	1,60
Bouwjaar	1999
Gebouwd door	Chantiers Amel
Land	Frankrijk
Ontwerper	Henry Amel & J. Carteau
Waterverplaatsing (t)	18,81
Ballast (ton)	gietijzer
CE norm	A
Romp materiaal	polyester
Romp kleur	Broken white
Rompvorm	Round-bilged displacement hull
Kiel type	L-shaped keel with bulb
Materiaal opbouw	polyester
Stootlijst	rubber
Dek materiaal	polyester
Afwerking dek	kunststof teak
Antifouling (jaar)	2026 Seahawk Tropikote
Raamlijsten	aluminium
Dekluik	ja
Patrijspooten	ja
Isolatie	ja
Brandstoftank (liter)	roestvast staal 600
Inhoudsmeter (brandstoftank)	ja
Drinkwatertank (liter)	1000
Inhoudsmeter (drinkwatertank)	ja



AMEL SUPER MARAMU 2000

Vuilwatertank (liter)	2 X 60
Inhoudsmeter (vuilwatertank)	ja
Vuilwatertank afvoer	dekafzuigpunt + pomp
Noodhelmstok	ja
Extra info verfsysteem	Awl grip 2024

ACCOMMODATIE

Hutten	2
Slaapplaatsen	6
Indeling	Centre cockpit with 2 cabins and 2 bathrooms and 6 berths
Vloer	Anti-slip and teak
Salon	New leatherwork ceilings and walls with new cushions
Verwarming	Webasto Eberspacher D5L (2024)
Airco	Climma 9000 BTU 3 units (refurbished 2024)
Kaartentafel	Stbd side salon
Achterkajuit	ja
Ombouwbare kooi	In salon 2
Keuken	U-shaped port side salon
Aanrechtblad	ja
Spoelbak	roestvast staal
Kooktoestel	ja
Oven	Force 10
Koelkast	Philips with Wento compressor
Vriezer	Wento
Wijnkoeler	ja
Warmwatersysteem	220V + motor Boiler refurbished 2024
Waterdruksysteem	elektrisch Amfa 66 Fresh (refurbished 2024)
Ijsblokjesmachine	Isoterm
Koffiezetapparaat	Nespresso
Eigenaarshut	tweepersoonsbed
Kledingkast	hangend/lades/legplanken



AMEL SUPER MARAMU 2000

Badkamer	en suite
Toilet	ja
Wasbak	ja
Douche	ja
Gastenhut 1	v-bed
Kledingkast	hangend/lades/legplanken
Badkamer	gedeeld
Toilet	ja
Wasbak	ja
Douche	ja
Wasmachine	Candy
Extra info	Interior light control: Lumitec POCO4, Mirage and GAI2 (2024)

MOTOR(EN)

Aantal motoren	1
Merk	Volvo Penta
Type	TMD22
Pk	78
kW	57.41
Brandstof	diesel
Geïnstalleerd in jaar	1999
Gereviseerd in jaar	2024 - engine hours after overhaul: 700. Total 7700h
Boegschroef	Retractable
Generator	Onan MDKAL 6 kw (refurbished 2024)
Draaiuren generator	140
Accu's	24V 560 AH Lithium ION (16 x 3.6A LifePO4 Prismatic)
Startaccu	1 X 130AH LedAcid AGM battery
Lichtaccu	16 x 3.6A 230Ah LifePO4 Prismatic
Navigatie accu	ja
Accu monitor	Daly 100BMS 500Ah, Victron Cerbo GX (2024)
Acculader	Soler charger and Wind chargers, Victron Smartsolar (2024)



AMEL SUPER MARAMU 2000

Omvormer	Victron Orion-TR 24-12 30Ah (2024)
Acculader/omvormer	24V-220V and 12V-110V Victron Quattro and Multiplus (2024)
Windgenerator	400W Silentwind (2024)
Zonnecellen	1350W Bi-facial Sunoco (2024)
Walstroom	met kabel
Watermaker	Dessalator D60 - refurbished 2024
Extra info	Victron battery Isolator (2024)
Extra info	Alternator engine Balmar 21-VUP-MC-100-SV (2024)
Extra info	Battery management Shunt, Lynx, MPPT monitor (2024)

NAVIGATIE

Kompas	ja
Multi control display	Aixom +7 + Triton 2 dd
Dieptemeter	B&G DST810
3d dieptemeter	Simrad ForwardScan (2024)
Windmeetset	B&G WS320
Marifoon	B&G V60 and Standard Horizon HX210 (2024)
Autopilot	Simrad NAC3 Processor + (Backup Raymarine EV400)
Radar	B&G Halo20+ (2024)
GPS	B&G ZG100
Plotter	B&G Vulcan 12R and Zeus 7S
Wifi antenne	Peplink model and antenna
AIS ontvanger	Si-TEX EMtrak MDA-5 (2024)
"MOB" zender	ACR OLAS Exposure, 4 pax kit, float on light
Camera	TP Link Tapo C520WS
Navigatieverlichting	Hello Tricolor / anchor (2024)
Extra info	Starlink, SSB Furuno AT-150 and SSB Shakespeare (2024)
Extra info	Autop. drive: Raymarine Type 1 Rotary Drive + Raymarine Type 2

UITRUSTING



AMEL SUPER MARAMU 2000

Anker	Lewmar (2024)
Ankerketting	110m - 14mm (2024)
Bijboot	Sail Marine 3.1 GRP + Mercury 15HP 2 stroke (2024)
Reddingsvlot	Viking 8 pax RescYou Ocean
Zwemvesten	HH and Mustang
Veiligheidslijnen op dek	Jackline
TV	Samsung frame TV 65LS03D - 4K
Speakers in salon	B&O AM1 (2024)
Brandblusser	2+4+6 kg
Extra info	Entertainment system Pioneer
Extra info	Air compressor Bauer/Junior 2, 3 tank Divemaster (2024)
Extra info	3D printer Bambu lab X1-Carbon to produce minor spare parts.

TUIGAGE

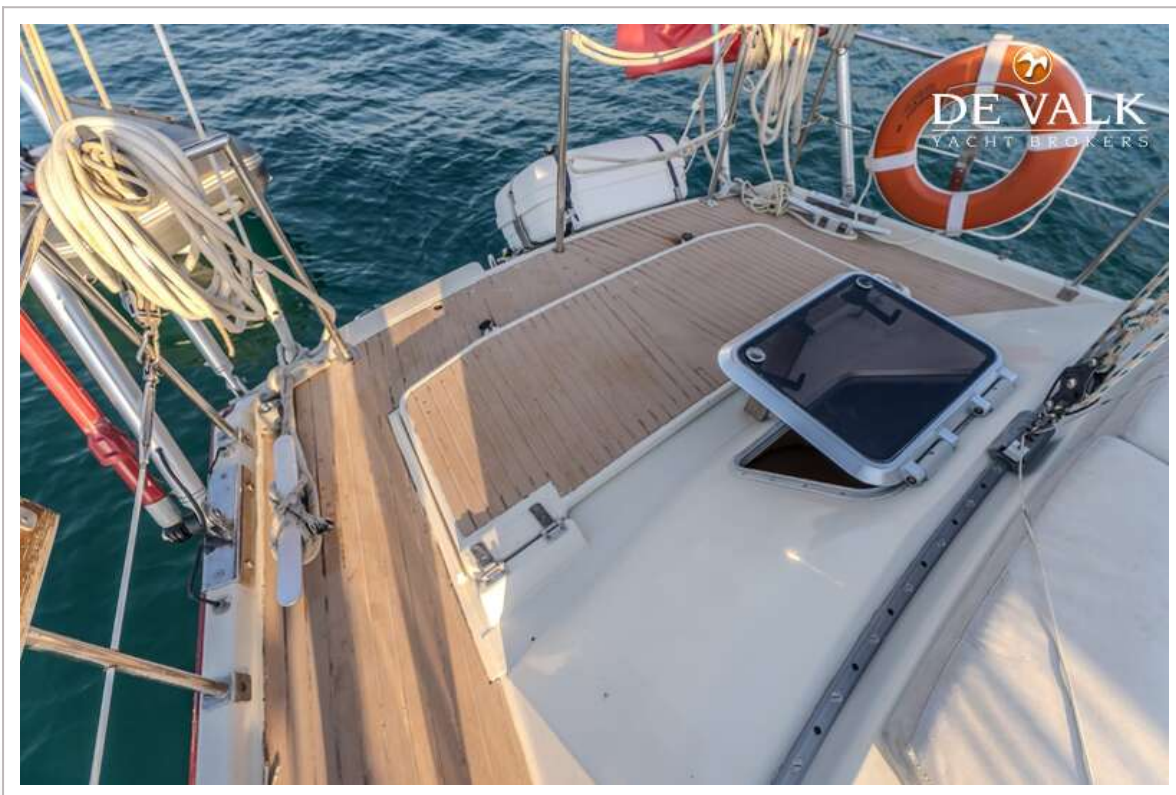
Tuigage	kits New wire rigging 2020
Staand want	draad Complete new rigging 2020
Materiaal mast	aluminium
Zalingen	2 main 1 mizzen
Doorgestoken mast	ja
Grootzeil	Moby sails (2024) electric furling
Gelagerde karren	ja
Bezaan	Moby sails (2024) manual furling
Genua	Moby sails (2024) electric furling
Spinnaker	Moby sails (2024)
Reefinstallatie	rolgrootzeil in de mast
Secondaire schootlieren	2 X electric
Vallieren	ja
Reeflier	2 electric



AMEL SUPER MARAMU 2000



AMEL SUPER MARAMU 2000



AMEL SUPER MARAMU 2000



AMEL SUPER MARAMU 2000



AMEL SUPER MARAMU 2000



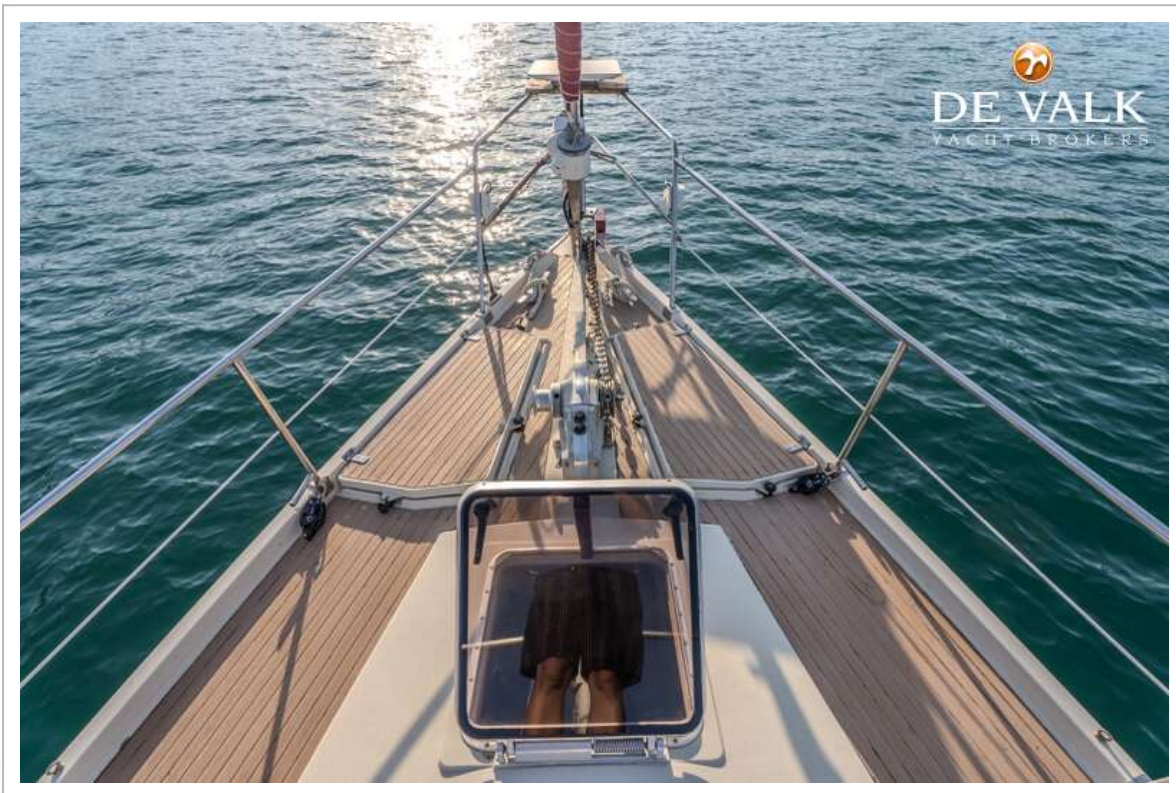
AMEL SUPER MARAMU 2000



AMEL SUPER MARAMU 2000



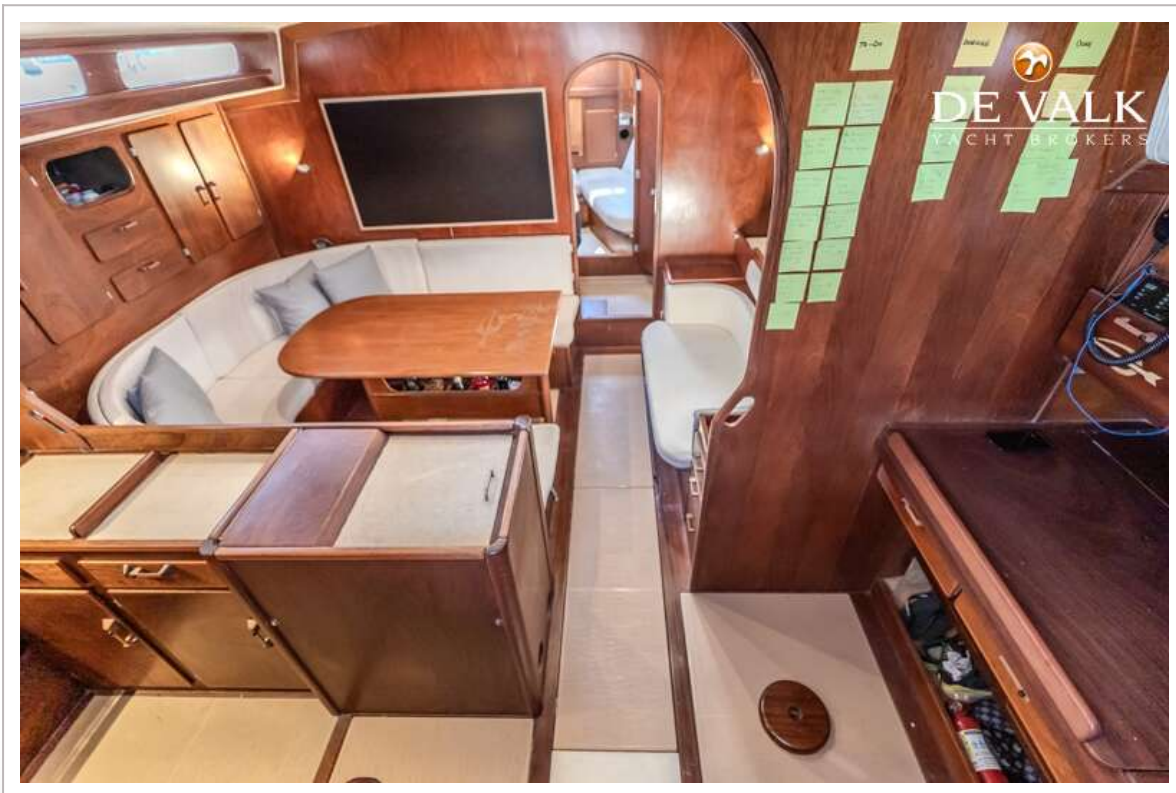
AMEL SUPER MARAMU 2000



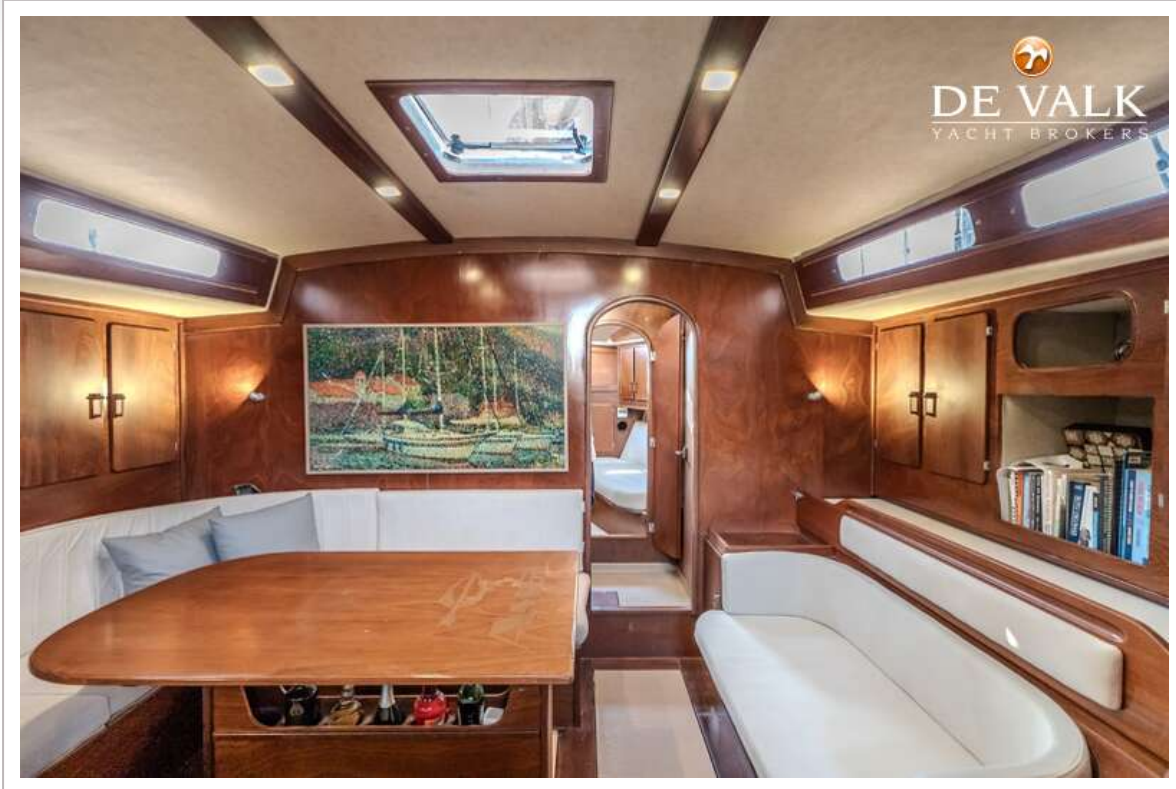
AMEL SUPER MARAMU 2000



AMEL SUPER MARAMU 2000



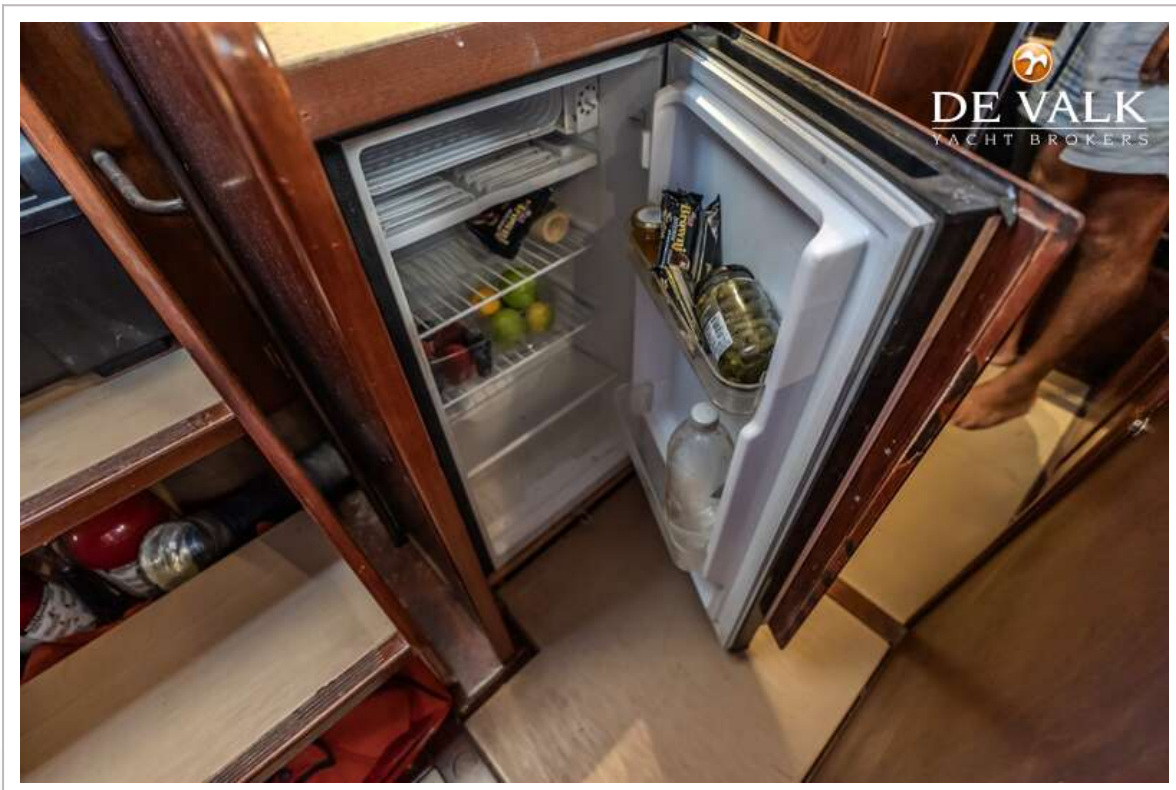
AMEL SUPER MARAMU 2000



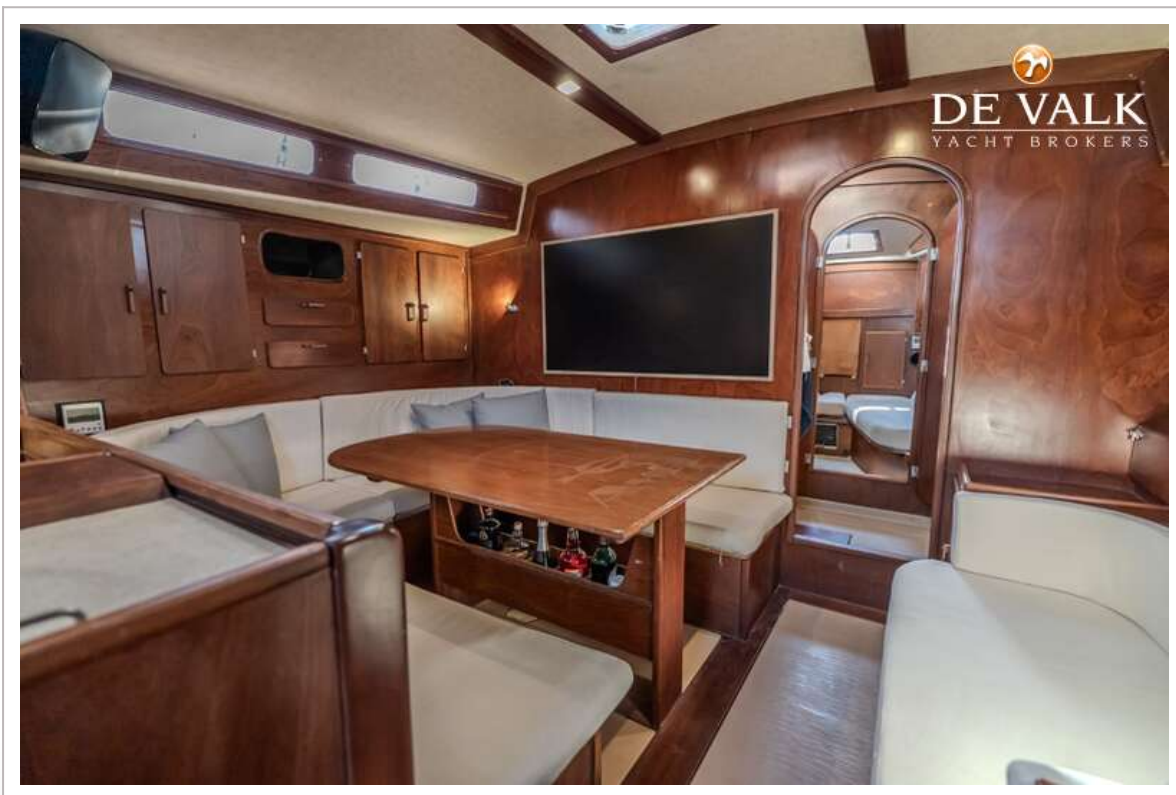
AMEL SUPER MARAMU 2000



AMEL SUPER MARAMU 2000



AMEL SUPER MARAMU 2000



AMEL SUPER MARAMU 2000



AMEL SUPER MARAMU 2000



AMEL SUPER MARAMU 2000



AMEL SUPER MARAMU 2000



AMEL SUPER MARAMU 2000

