



DE VALK  
YACHT BROKERS



EUROSHIP LUXE MOTOR 1500



DE VALK  
YACHT BROKERS

# EUROSHIP LUXE MOTOR 1500

## VAN DE MAKELAAR

Euroship Luxe Motor 1500 met casco gebouwd door Euroship in 2007. Deze Euroship Luxe Motor 1500 is door de eerste eigenaar bij een andere werf afgebouwd. De motor is geplaatst in 2013 waarna het schip ook in de vaart is gekomen. Het schip is goed onderhouden, netjes afgewerkt en voorzien van spudpalen, moderne elektronica, generator, centrale verwarming en dubbel glas. Dankzij de ruime indeling is dit comfortabele motorjacht zeer geschikt voor langer verblijf aan boord en reizen door Europa.

*Joris van de Rijt*

## SPECIFICATIES

<b>Afmetingen</b>	14.95 x 3.95 x 0.95 (m)	<b>Bouwer</b>	Euroship Services B.V. (Casco)
<b>Bouwjaar</b>	2007	<b>Hutten</b>	2
<b>Materiaal</b>	Staal	<b>Slaapplaatsen</b>	6
<b>Motor(en)</b>	1 x Iveco F4GE0606A diesel	<b>Pk/Kw</b>	150.00 (pk), 110.40 (kw)
<b>Vraagprijs</b>	€ 375.000 (BTW Betaald)	<b>Ligplaats</b>	elders / niet bij verkoopkantoor

## CONTACT

<b>Kantoor</b>	De Valk Sint Annaland B.V.	<b>Telefoon</b>	+31 166 601 000
<b>Adres</b>	Koelhuisweg 4 4697 RM Sint Annaland NL	<b>E-mail</b>	sintannaland@devalk.nl

## DISCLAIMER

Hoewel er uiterste zorg besteed is aan de correctheid, volledigheid en actualiteit van onze informatie kunnen hieraan geen rechten worden ontleend.



# EUROSHIP LUXE MOTOR 1500

## ALGEMEEN

<b>Model</b>	EUROSHIP LUXE MOTOR 1500
<b>Type</b>	motorjacht
<b>Lengte (m)</b>	14,95
<b>Breedte (m)</b>	3,95
<b>Diepgang (m)</b>	0,95
<b>Doorvaarhoogte (m)</b>	2,95
<b>Stahoogte (m)</b>	2,04
<b>Bouwjaar</b>	2007
<b>Te waterlating</b>	Built starts in 2007. Launched in 2013
<b>Gebouwd door</b>	Euroship Services B.V. (Casco)
<b>Land</b>	Nederland
<b>Waterverplaatsing (t)</b>	25
<b>CE norm</b>	C
<b>Romp materiaal</b>	staal
<b>Romp kleur</b>	zwart
<b>Rompvorm</b>	knikspant
<b>Materiaal opbouw</b>	staal
<b>Stootlijst</b>	staal
<b>Dek materiaal</b>	staal
<b>Afwerking dek</b>	anti-slip verf
<b>Afwerking opbouw</b>	anti-slip verf
<b>Afwerking kuip</b>	teak
<b>Antifouling (jaar)</b>	2023
<b>Raamlijsten</b>	aluminium
<b>Raammateriaal</b>	dubbelglas
<b>Dekluik</b>	2 x
<b>Brandstoftank (liter)</b>	staal 2 x 400
<b>Inhoudsmeter (brandstoftank)</b>	ja
<b>Drinkwatertank (liter)</b>	1200
<b>Inhoudsmeter (drinkwatertank)</b>	ja



Vuilwatertank (liter)	800
Inhoudsmeter (vuilwatertank)	ja
Vuilwatertank afvoer	ja
Stuurwiel	hydraulisch
Binnen stuurstand	ja

## ACCOMMODATIE

Hutten	2
Slaapplaatsen	6
Interieur	teak
Vloer	teak en holly
Deksalon	ja
Salon	ja
Stahoogte salon (m)	2,04 (upper saloon)
Verwarming	centrale verwarming Kabola HR 400
Achterkajuit	ja
Dinette	ja
Schuifdeur naar kuip	ja
Keuken	ja
Aanrechtblad	kunststof
Spoelbak	roestvast staal
Kooktoestel	keramisch Zanussi 4 burner
Oven	Siemens
Afzuigkap	ja
Koelkast	2 x with freezer compartment
Warmwatersysteem	220V of via CV
Waterdruksysteem	elektrisch
Eigenaarshut	tweepersoonsbed
Lengte bed (m)	2,00 x 1,65
Kledingkast	hangend/lades/legplanken
Badkamer	en suite



Toilet	en suite (seperate from shower)
Toilet Systeem	elektrisch
Wasbak	in de badkamer
Douche	en suite (seperate from toilet)
Gastenhut 1	twee enkele bedden
Lengte bed (m)	2,00 x 0,65
Kledingkast	legplanken
Wasmachine	Whirlpool

## MOTOR(EN)

Aantal motoren	1
Merk	Iveco
Type	F4GE0606A
Pk	150
kW	110.40
Brandstof	diesel
Geïnstalleerd in jaar	2013
Motoruren	1456
Koelsysteem motor	gesloten kielkoeling
Aandrijving	schroefas
Motorbediening	bowden kabels
Keerkoppeling	hydraulisch PRM
Boegschroef	elektrisch Proportional
Hekschroef	elektrisch Proportional
Stuwdruklager	Aquadrive
Type schroef	vast
Schroefbladen	4
Materiaal schroefas	roestvast staal
Elektrische lenspomp	5 x
Elektrische installatie	12/24/230V
Generator	Mastervolt 10 Ultra



<b>Draaiuren generator</b>	517 (22-05-2026)
<b>Startaccu</b>	2 x (for start + spud pole aft)
<b>Lichtaccu</b>	Lithium po4 560 Ah (2025)
<b>Generatoraccu</b>	1 x
<b>Boegschroefaccu</b>	2 x (for bowthruster + spud pole forward)
<b>Accu monitor</b>	Via app on phone
<b>Acculader/omvormer</b>	Victron Multiplus 11/3000/120/52 (2025)
<b>Zonnecellen</b>	6 x (2025)
<b>Walstroom</b>	met kabel
<b>Spudpaal</b>	2 x

## NAVIGATIE

<b>Kompas</b>	Raymarine
<b>Dieptemeter</b>	Raymarine
<b>Log</b>	Raymarine
<b>Marifoon</b>	Raymarine
<b>Autopiloot</b>	Raymarine
<b>Roerstand aanwijzer</b>	Raymarine
<b>Plotter</b>	Raymarine
<b>Navigatieverlichting</b>	ja

## UITRUSTING

<b>Kuipent</b>	ja
<b>Kuipkussens</b>	ja
<b>Zwemtrap</b>	ja
<b>Loopplank</b>	ja
<b>Anker</b>	Pool
<b>Ankerketting</b>	ja
<b>Ankerlier</b>	handbediend
<b>Dekwasinstallatie</b>	ja
<b>Davits</b>	staal



# EUROSHIP LUXE MOTOR 1500

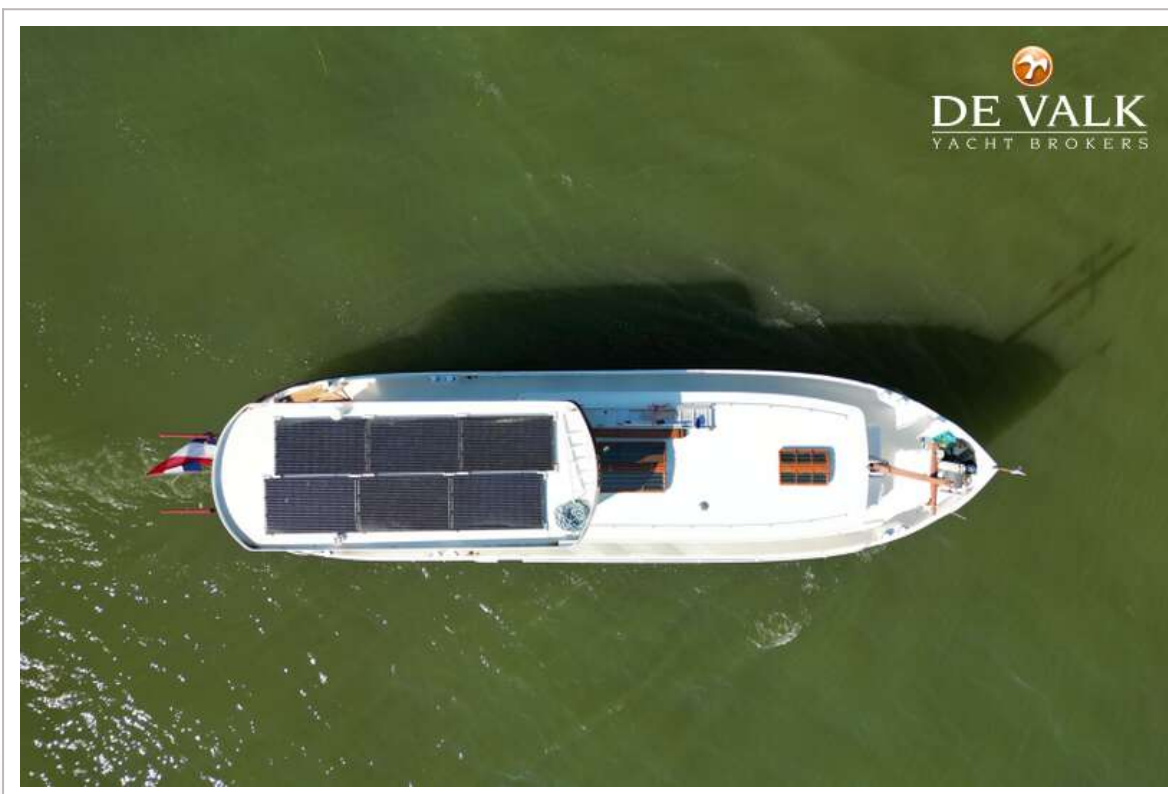
<b>Davits bediening</b>	handmatig
<b>Zeereling</b>	staal
<b>Handgreep (opbouw)</b>	staal
<b>Zij-instap in reling</b>	2 x
<b>Stootkussens</b>	ja
<b>Landvasten</b>	ja
<b>TV</b>	With lift in saloon
<b>Radio-cd speler</b>	ja
<b>Speakers in salon</b>	ja
<b>Brandblusser</b>	Surveyed and/or renewed in 2025



# EUROSHIP LUXE MOTOR 1500



# EUROSHIP LUXE MOTOR 1500



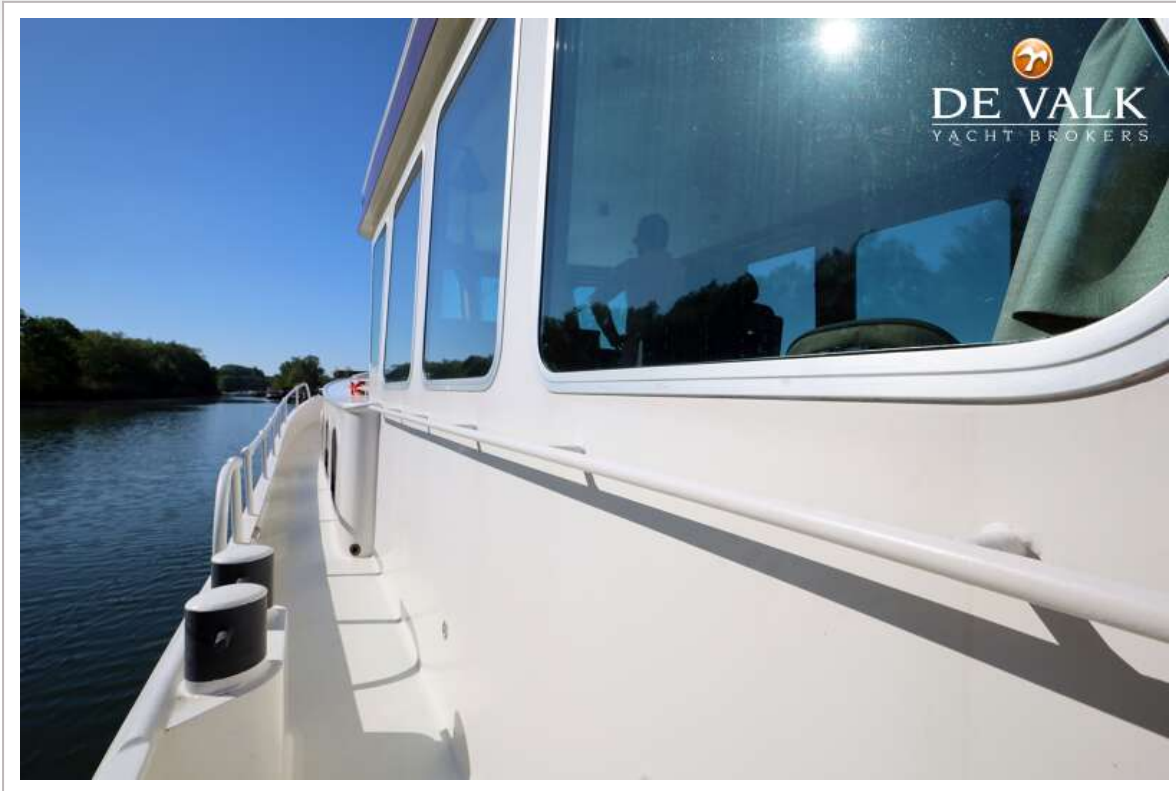
# EUROSHIP LUXE MOTOR 1500



# EUROSHIP LUXE MOTOR 1500



# EUROSHIP LUXE MOTOR 1500



# EUROSHIP LUXE MOTOR 1500



# EUROSHIP LUXE MOTOR 1500



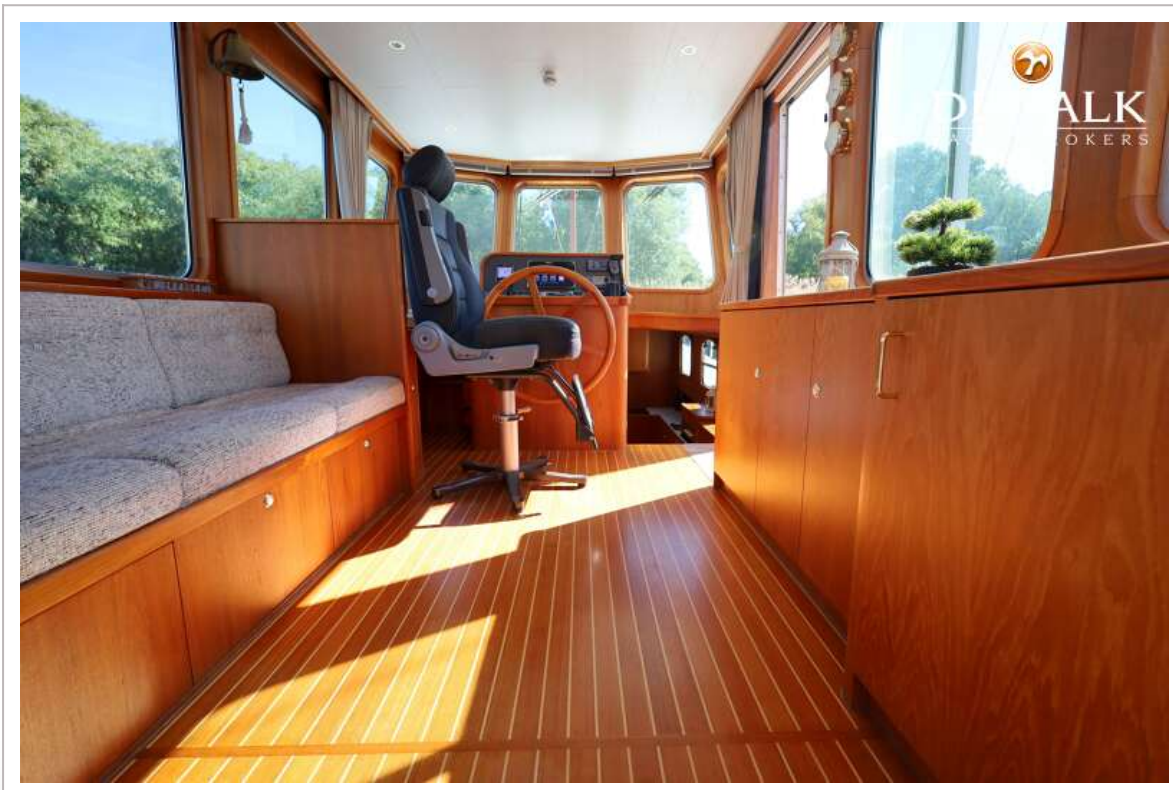
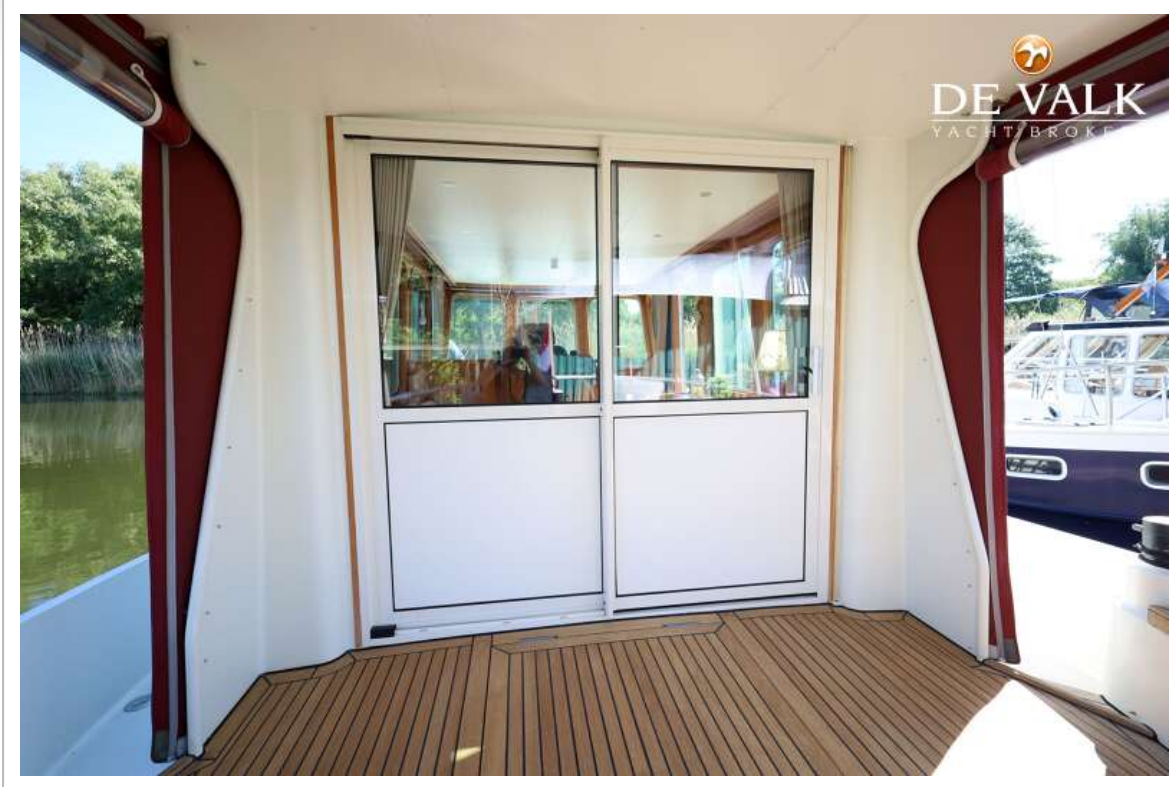
# EUROSHIP LUXE MOTOR 1500



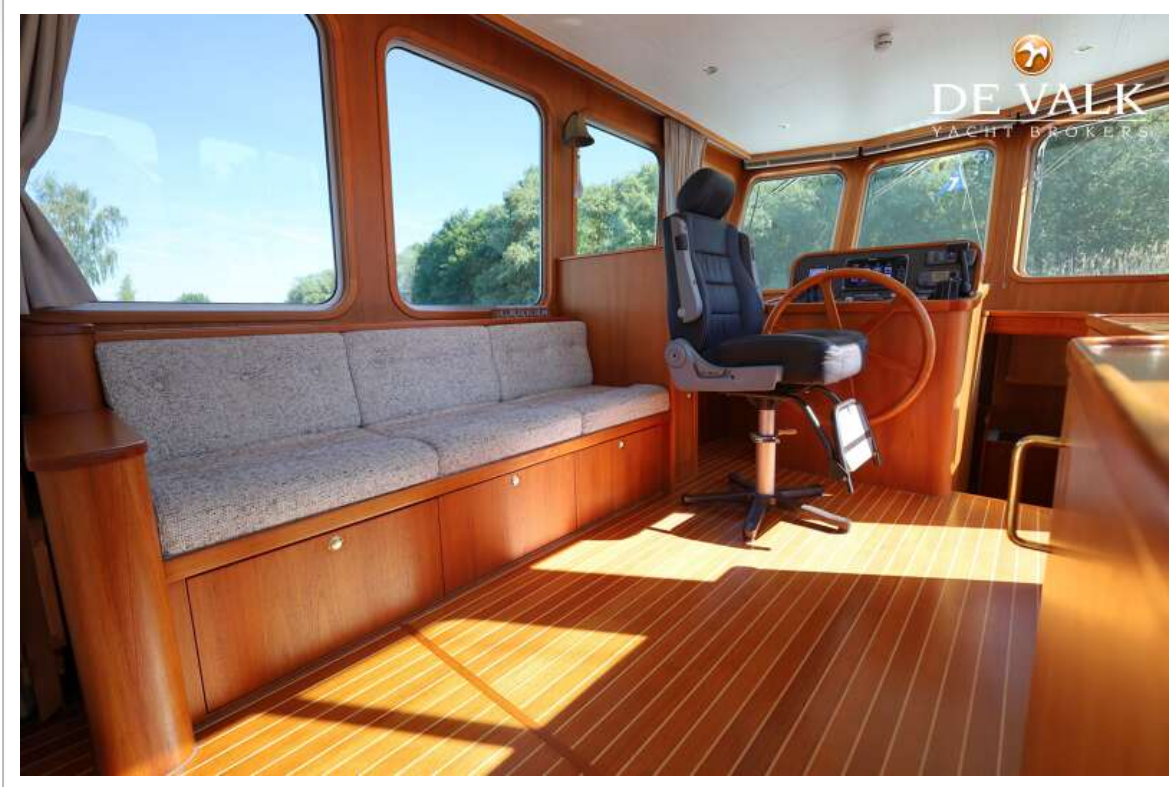
# EUROSHIP LUXE MOTOR 1500



# EUROSHIP LUXE MOTOR 1500



# EUROSHIP LUXE MOTOR 1500



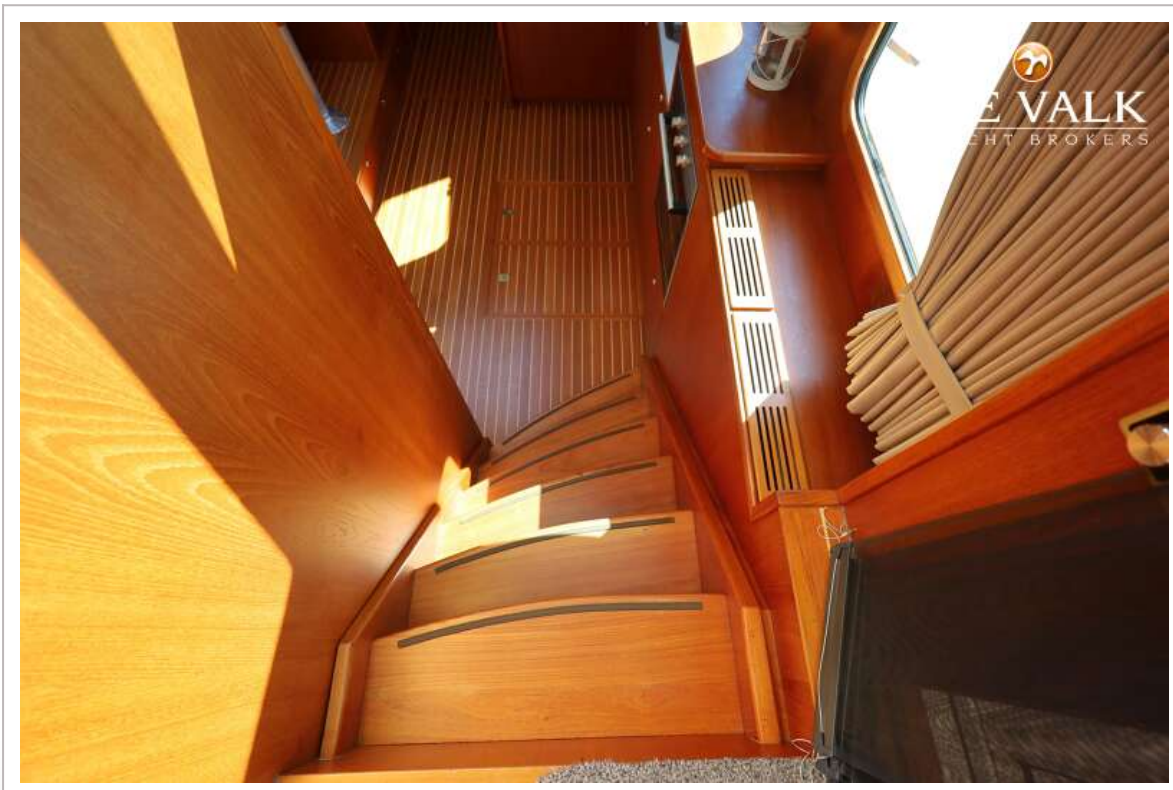
# EUROSHIP LUXE MOTOR 1500



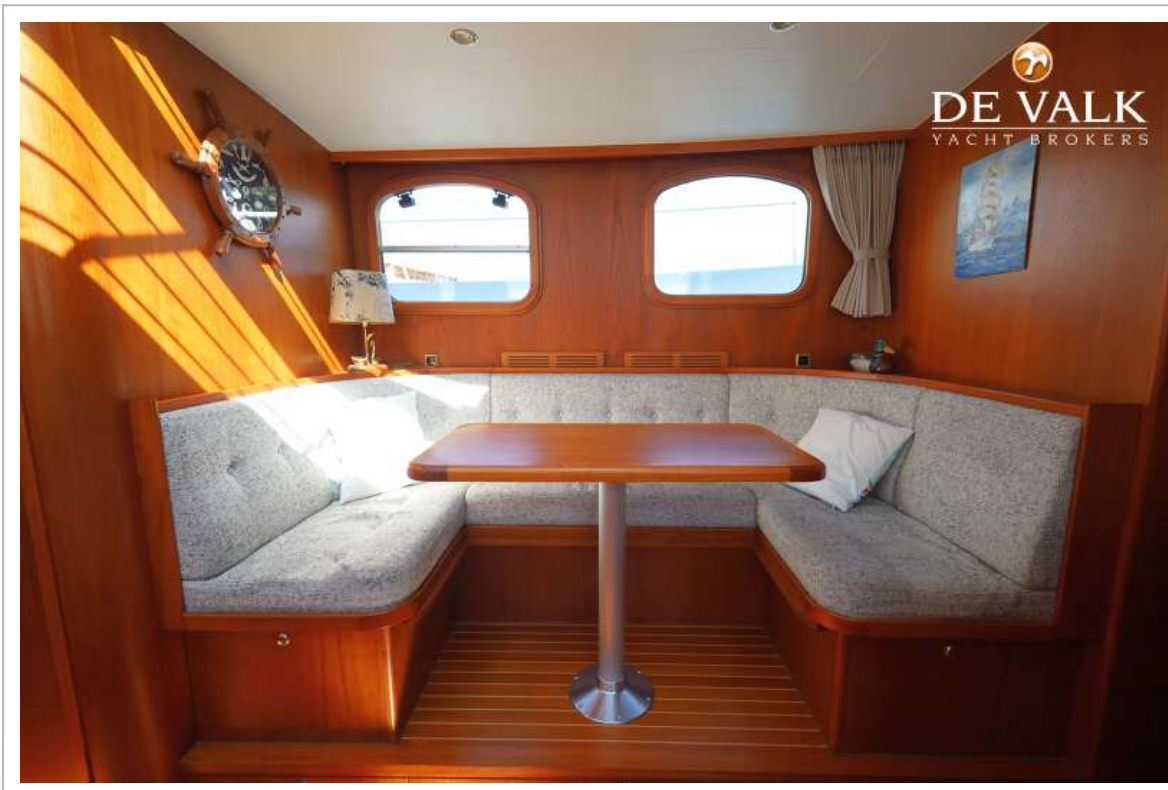
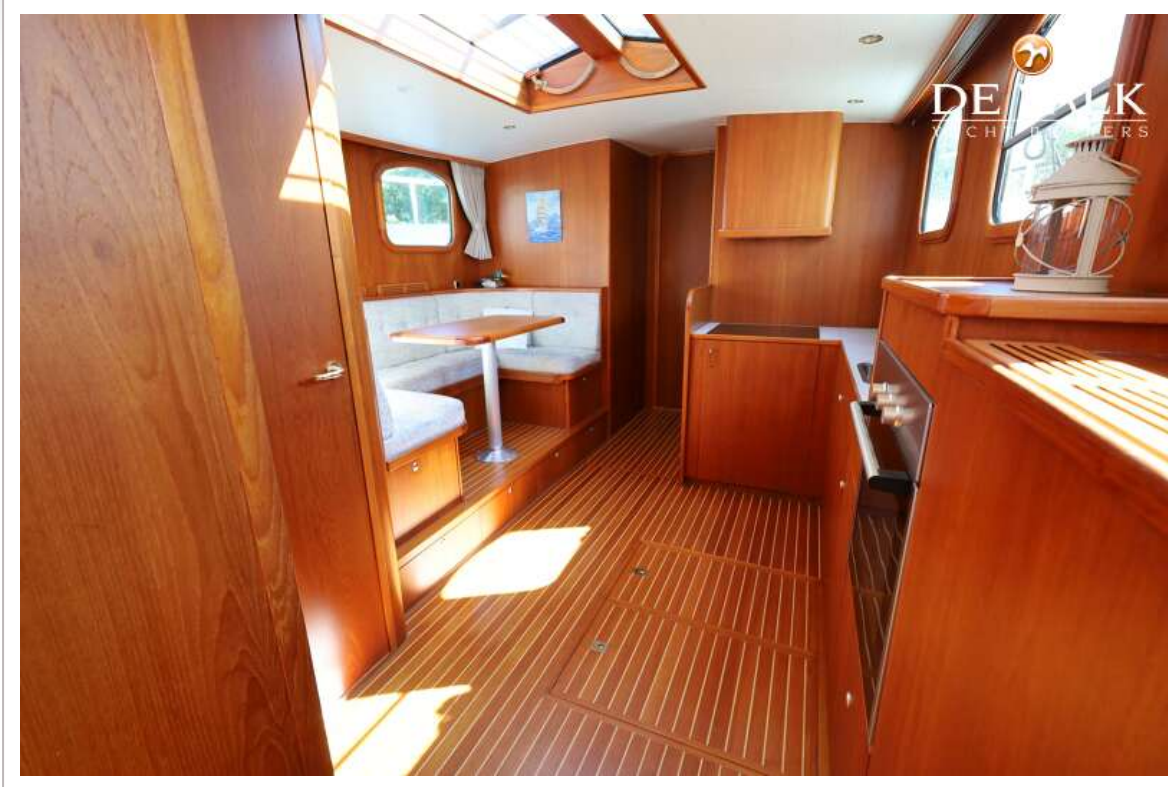
# EUROSHIP LUXE MOTOR 1500



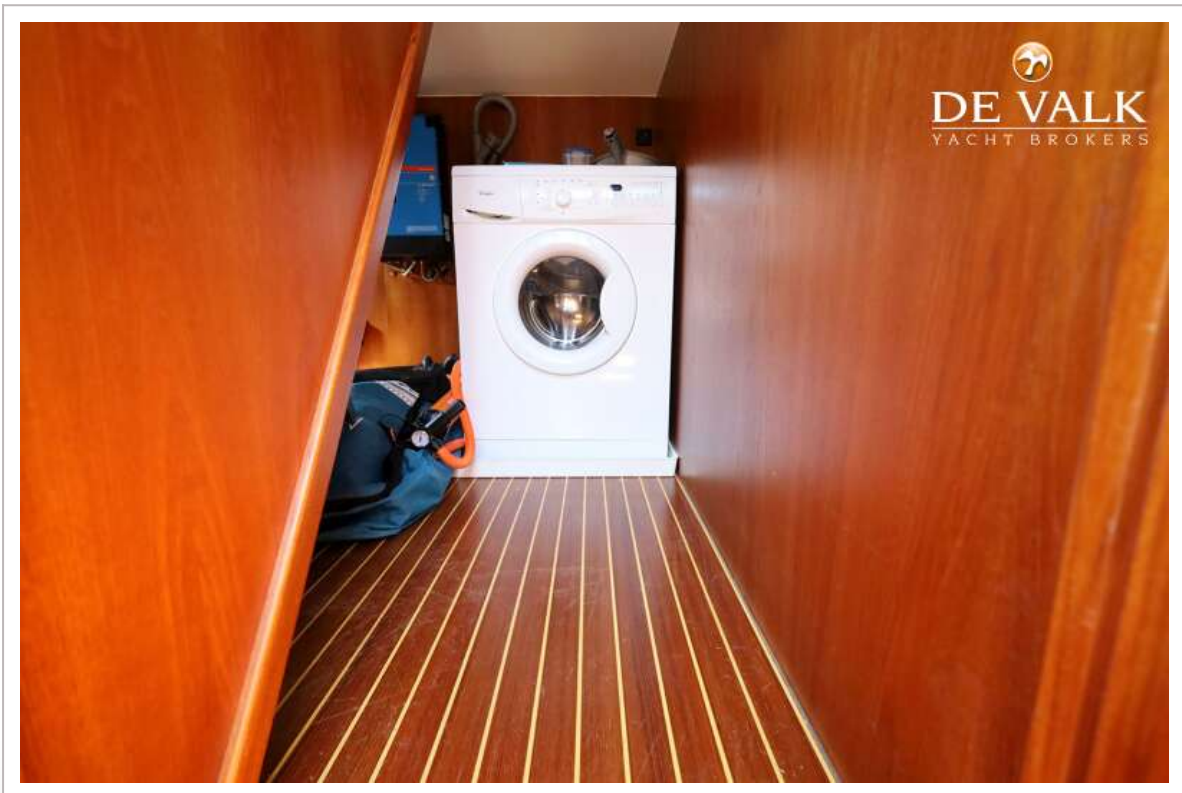
# EUROSHIP LUXE MOTOR 1500



# EUROSHIP LUXE MOTOR 1500



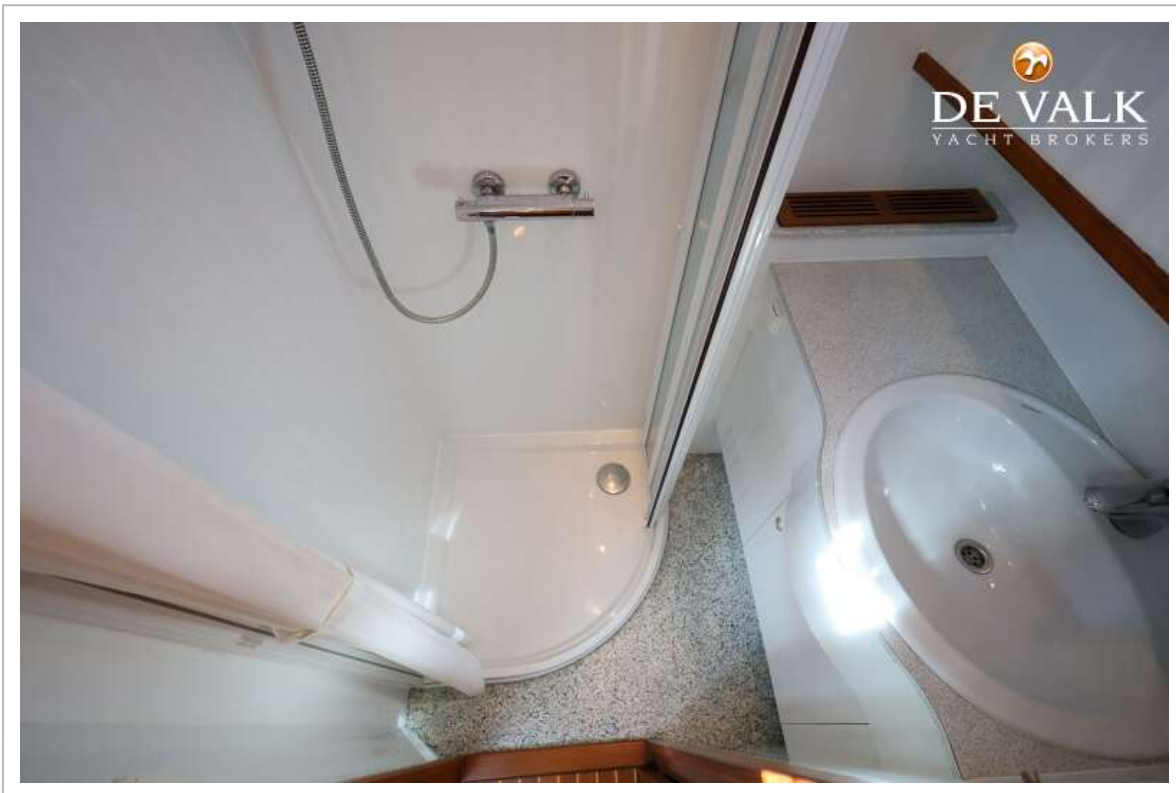
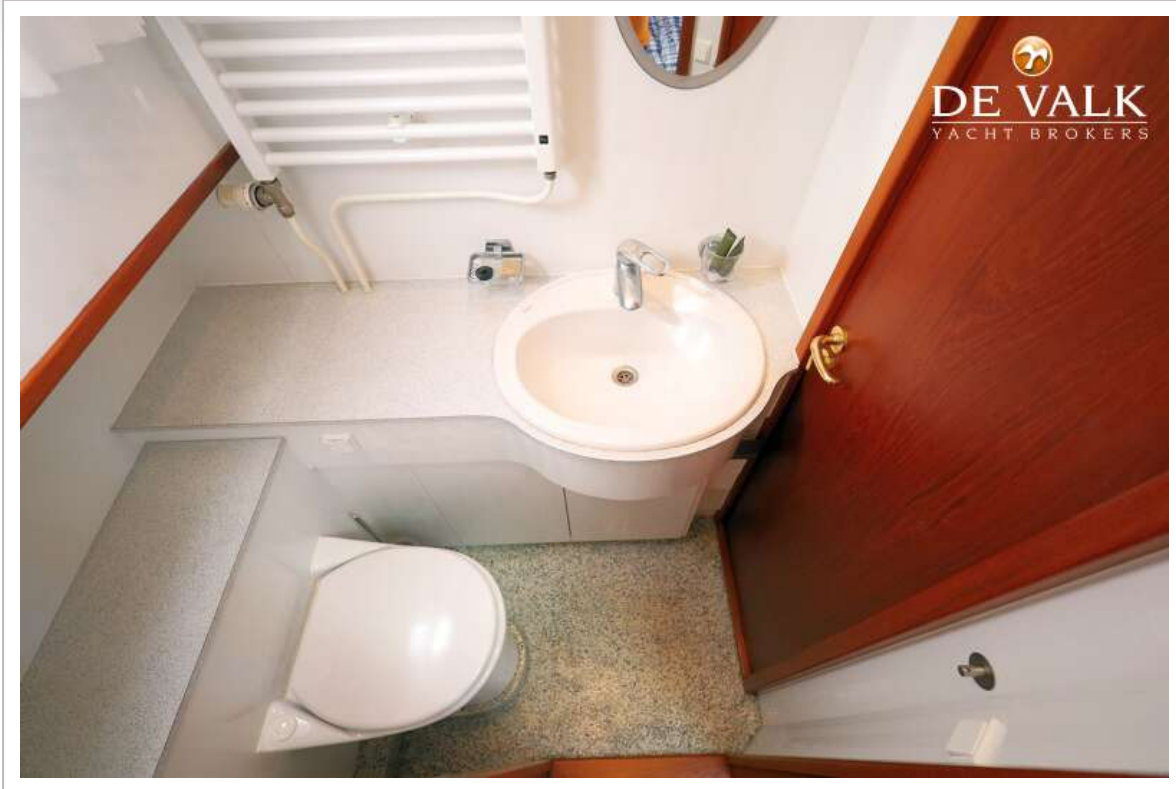
# EUROSHIP LUXE MOTOR 1500



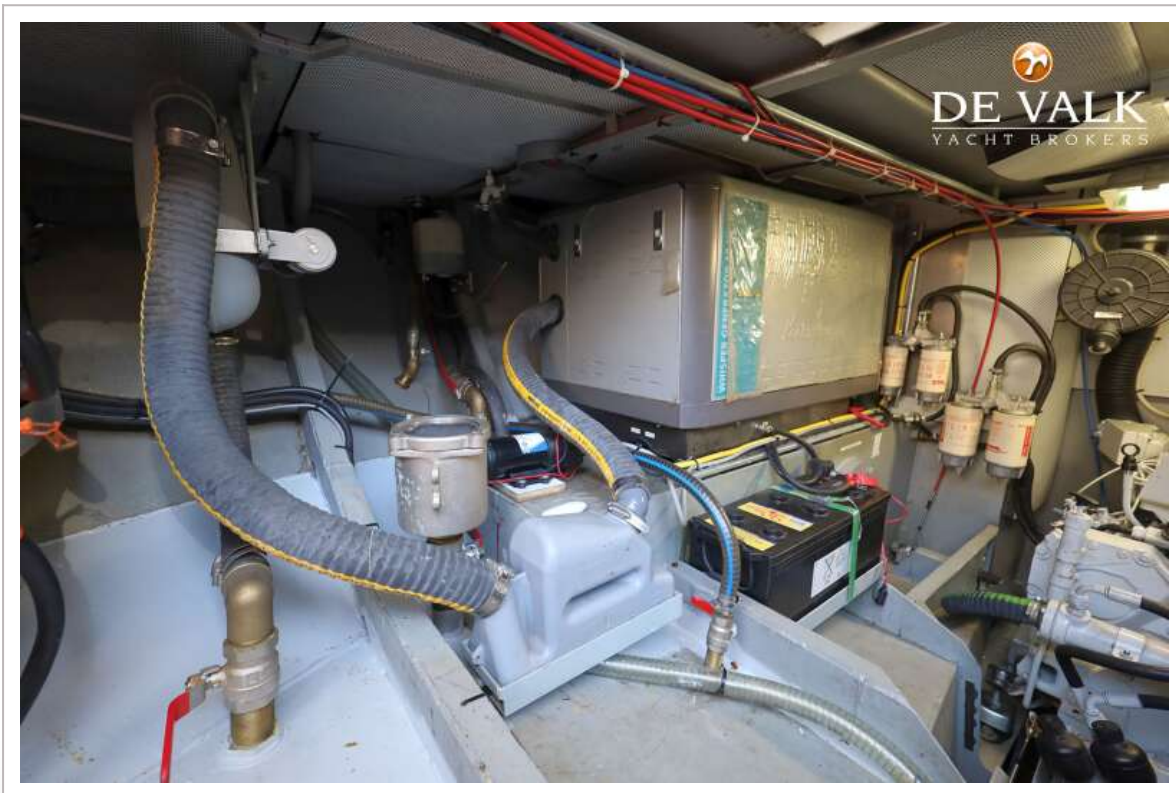
# EUROSHIP LUXE MOTOR 1500



# EUROSHIP LUXE MOTOR 1500



# EUROSHIP LUXE MOTOR 1500



# EUROSHIP LUXE MOTOR 1500

