



DE VALK  
YACHT BROKERS



## KOOPMANS 39



DE VALK  
YACHT BROKERS

## VAN DE MAKELAAR

Deze Koopmans 39 is een prachtig onderhouden klassiek zeiljacht, dat in 2005 professioneel en volledig is gerefit, waarbij tevens een nieuwe motor is geplaatst. In 2025 is het jacht opnieuw professioneel gespoten, waardoor het zich in uitstekende cosmetische staat bevindt. De beroemde zeewaardigheid en elegante lijnen van het Koopmans-ontwerp worden gecombineerd met belangrijke modernisering, wat resulteert in betrouwbare prestaties, een tijdloze uitstraling en uitstekende waarde. Een zorgvuldig onderhouden jacht, volledig klaar voor comfortabele tochten en lange offshore reizen.

*Stein Dubbeldam*

## SPECIFICATIES

<b>Afmetingen</b>	11.89 x 3.60 x 1.85 (m)	<b>Bouwer</b>	
<b>Bouwjaar</b>	1980	<b>Hutten</b>	2
<b>Materiaal</b>	Staal	<b>Slaapplaatsen</b>	6
<b>Motor(en)</b>	1 x Yanmar 4JH3E	<b>Pk/Kw</b>	56.00 (pk), 41.22 (kw)
<b>Vraagprijs</b>	€ 99.000 (BTW Vrijgesteld)	<b>Ligplaats</b>	bij verkoopkantoor

## CONTACT

<b>Kantoor</b>	De Valk Hindeloopen B.V.	<b>Telefoon</b>	+31 514 52 40 00
<b>Adres</b>	Oosterstrand 1 8713 JS Hindeloopen NL	<b>E-mail</b>	hindeloopen@devalk.nl

## DISCLAIMER

Hoewel er uiterste zorg besteed is aan de correctheid, volledigheid en actualiteit van onze informatie kunnen hieraan geen rechten worden ontleend.



## ALGEMEEN

<b>Model</b>	KOOPMANS 39
<b>Type</b>	zeiljacht
<b>Lengte (m)</b>	11,89
<b>Breedte (m)</b>	3,60
<b>Diepgang (m)</b>	1,85
<b>Stahoogte (m)</b>	1,90
<b>Bouwjaar</b>	1980
<b>Land</b>	Nederland
<b>Ontwerper</b>	Dick Koopmans
<b>Romp materiaal</b>	staal
<b>Romp kleur</b>	zwart
<b>Rompvorm</b>	rondspant
<b>Kiel type</b>	Semi long keel
<b>Materiaal opbouw</b>	hout
<b>Stootlijst</b>	staal
<b>Dek materiaal</b>	hout
<b>Afwerking dek</b>	teak   2005
<b>Afwerking opbouw</b>	teak
<b>Afwerking kuip</b>	teak
<b>Antifouling (jaar)</b>	2025
<b>Raamlijsten</b>	ja
<b>Raammateriaal</b>	hardglas
<b>Dekluik</b>	3x
<b>Brandstoftank (liter)</b>	staal   350 ltr.
<b>Drinkwatertank (liter)</b>	staal   350 ltr.
<b>Extra info romp</b>	Fully refitted in 2005
<b>Extra info verfsysteem</b>	Hull repainted in 2025
<b>Extra info</b>	Foto's en documentatie van de refit zijn beschikbaar in ons verkoopkantoor tijdens een bezichtiging.



## ACCOMMODATIE

Hutten	2
Slaapplaatsen	6
Interieur	teak
Indeling	Volledig gereviseerd in 2005   Een L vormige keuken, met daarna een ruimte salon, vervolgens een ruime eigenaars hut in de punt, backboor achterin bevind zich een ruimte hut en stuurboord achterin bevind een ruim toilet.
Vloer	teak en holly
Salon	ja
Stahoogte salon (m)	1,90 mtr.
Verwarming	Webasto Airtop
Navigatie ruimte	ja
Kaartentafel	ja
Achterkajuit	ja
Ombouwbare kooi	ja
Schuifdeur naar kuip	ja
Keuken	ja
Aanrechtblad	hout
Spoelbak	roestvast staal   Single
Kooktoestel	gas   Eno 3 burner
Oven	In Cooker
Koelkast	Isotherm
Warmwatersysteem	220V + motor Quick Boiler
Waterdruksysteem	elektrisch
Eigenaarshut	v-bed
Lengte bed (m)	1,95x1,80 mtr.
Kledingkast	legplanken
Badkamer	gedeeld
Toilet	gedeeld
Toilet Systeem	handbediening   Jabsco
Wasbak	in de badkamer



Douche	gedeeld
Gastenhut 1	tweepersoonsbed
Lengte bed (m)	2,00x1,78 mtr.
Kledingkast	hangend en legplanken

## MOTOR(EN)

Aantal motoren	1
Merk	Yanmar
Type	4JH3E
Pk	56
kW	41.22
Geïnstalleerd in jaar	2005
Motoruren	758
Koelsysteem motor	indirecte warmtewisselaar
Aandrijving	schroefas
Motorbediening	bowden kabels
Keerkoppeling	mechanisch
Boegschroef	elektrisch   Vetus
Type schroef	vaanstand   Maxprop
Schroefbladen	3
Materiaal schroefas	roestvast staal
Smerring schroefas	water
Elektrische lenspomp	ja
Elektrische installatie	12 - 230 Volt
Startaccu	12 V 80 Ah
Lichtaccu	2x 12V 230 Ah
Acculader	2010   Victron Phoenix 12/50
Walstroom	met kabel

## NAVIGATIE

Kompas	Plastimo
--------	----------



Multi control display	2x Simrad IS15
Marifoon	I-COM IC-M601
Autopiloot	Simrad AP20
GPS	Furuno Navigator GP-32
Plotter	B&G T12
Navtex	Furuno NX-300

## UITRUSTING

Zwemtrap	roestvast staal
Dekdouche	Hot and cold
Anker	ja
Ankerketting	ja
Ankerlier	elektrisch
Hekstoel	ja
Preekstoel	ja

## TUIGAGE

Tuigage	sloep
Standaard want	draad
Merk mast	Build by Royal Huisman Vollenhove
Materiaal mast	aluminium gespoten
Zalingen	One pair
Grootzeil	Zeilmakerij de Vries Maritiem
Grootzeilhuik	2005 Zeilmakerij de Vries Maritiem   Lazybag
Doorgelat grootzeil	ja
Genua	Sudwest Sails
Genua hoes	Sudwest Sails
Gennaker	Half-winder
Reefinstallatie	smeerrepen
Giekneerhouder	talie
Genua schootlieren	2x Lewmar 48 three speed



**Multifunctionele lieren**

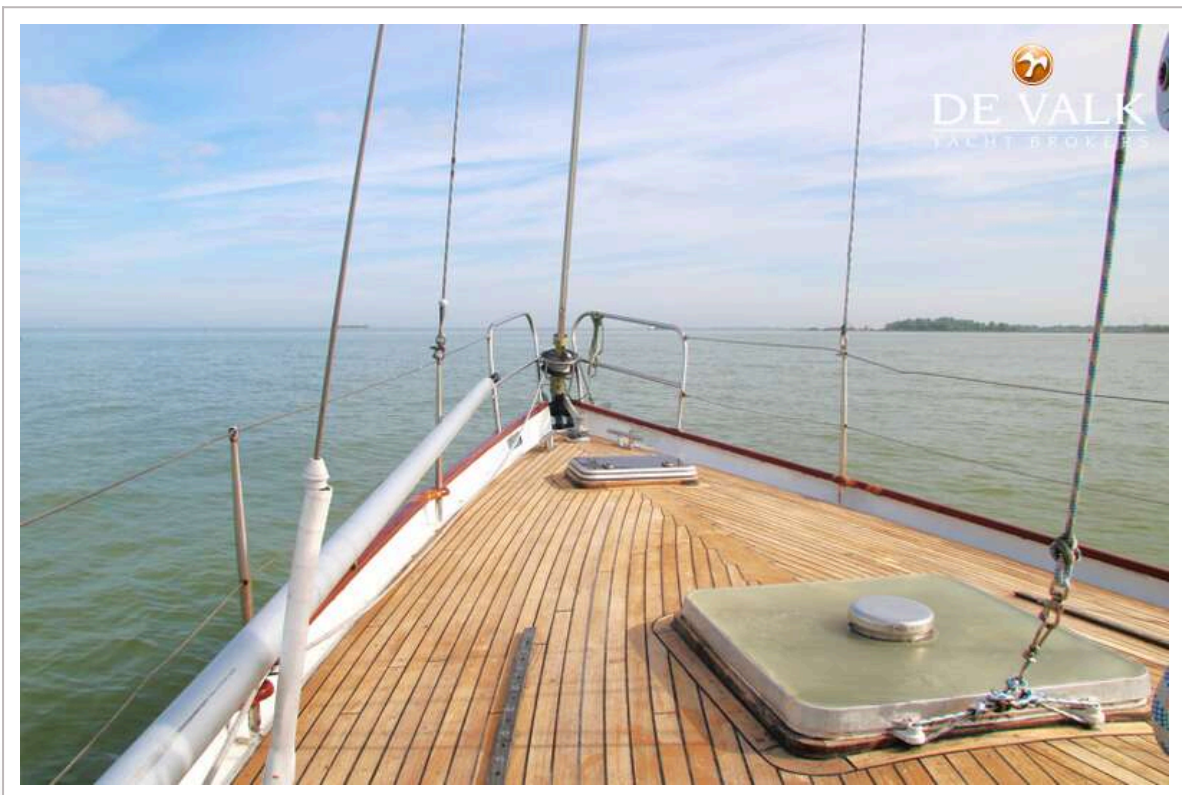
4x Lewmar 40 two speed | 1x Lewmar 30 two speed























# KOOPMANS 39



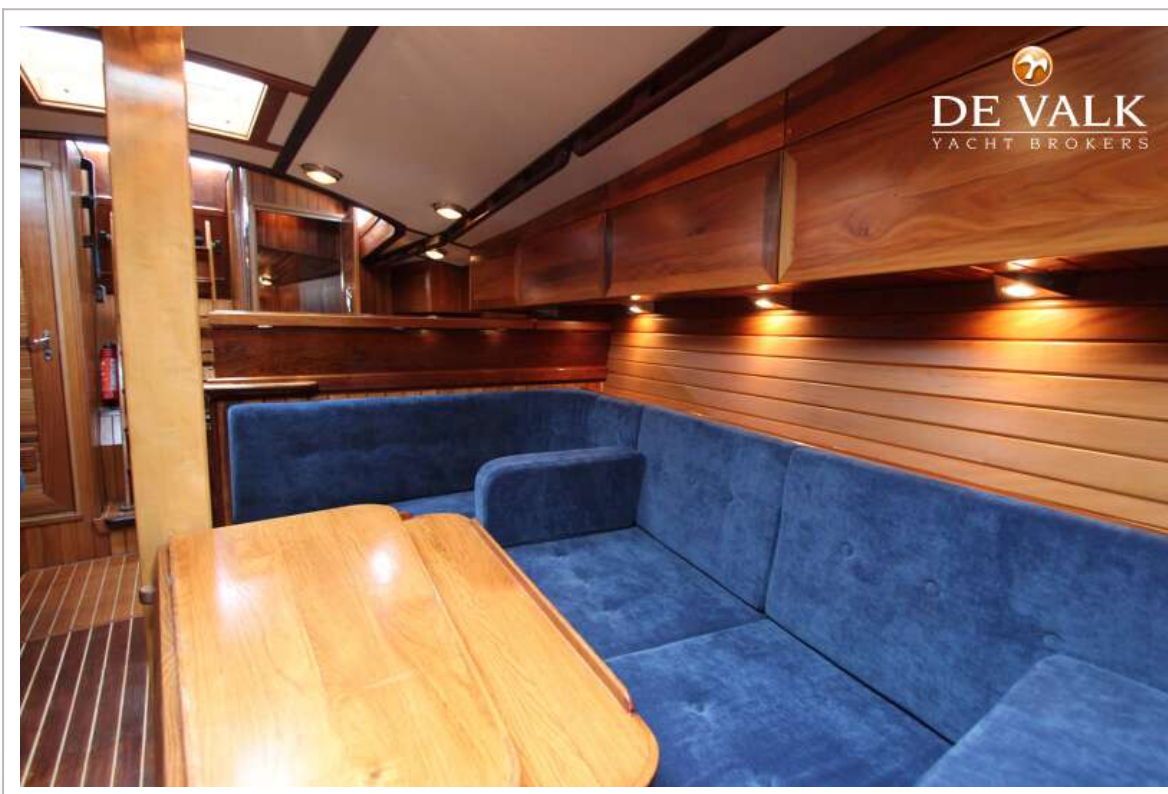
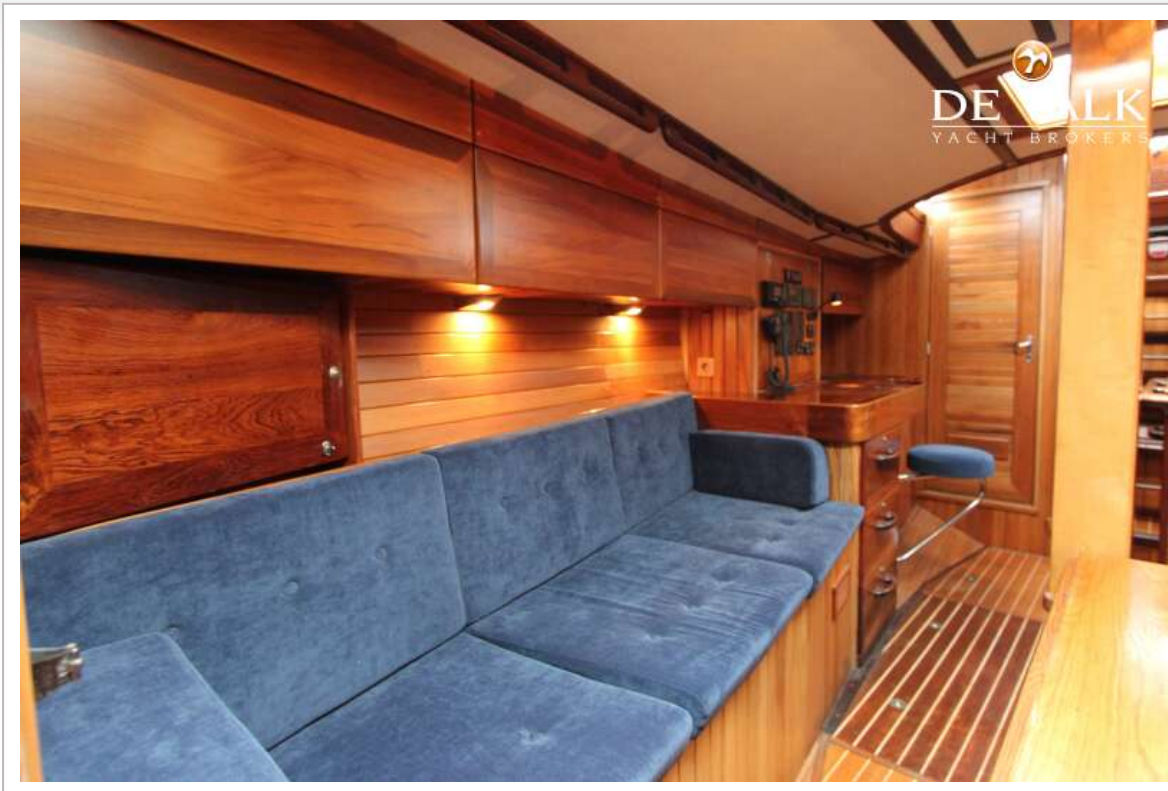


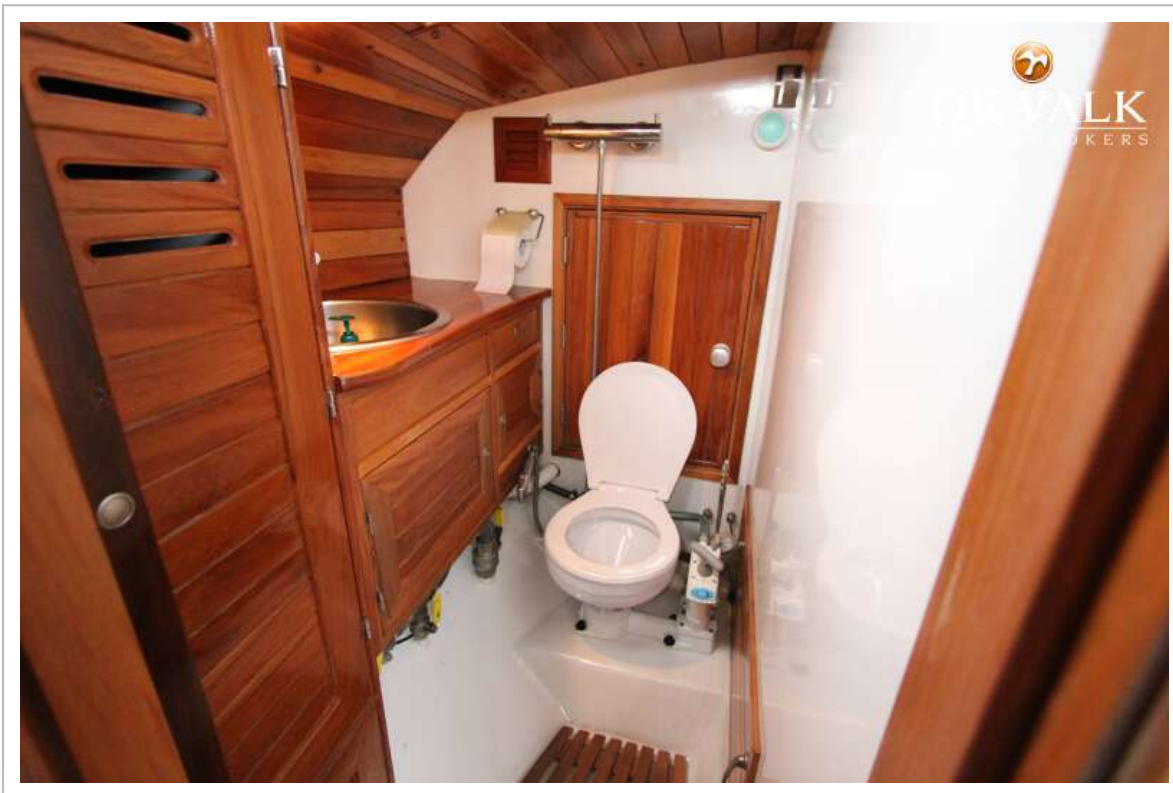
# KOOPMANS 39











# KOOPMANS 39



