



DE VALK  
YACHT BROKERS



ZEELANDER 7



DE VALK  
YACHT BROKERS

# ZEELANDER 7

## VAN DE MAKELAAR

De Zeelander 7 combineert tijdloos Nederlands vakmanschap met de nieuwste prestaties. Aangedreven door drie Volvo IPS-motoren bereikt ze snelheden tot 40 knopen met uitzonderlijke stabiliteit en een fluisterstille vaart. Het elegante, op maat gemaakte interieur biedt veel ruimte en is hoogwaardig afgewerkt. Met minder dan 200 draaiuren en nog onder garantie verkeert dit jacht in bijna nieuwstaat – volledig onderhouden, zorgvuldig verzorgd en klaar voor direct vaarplezier.

*Nick Lanting*

## SPECIFICATIES

<b>Afmetingen</b>	20.30 x 6.00 x 1.50 (m)	<b>Bouwer</b>	Zeelander Yachts
<b>Bouwjaar</b>	2024	<b>Hutten</b>	4
<b>Materiaal</b>	Polyester	<b>Slaapplaatsen</b>	7
<b>Motor(en)</b>	3 x Volvo Penta IPS 1350 diesel	<b>Pk/Kw</b>	3 x 1,000.00 (pk), 736.00 (kw)
<b>Vraagprijs</b>	€ 5.495.000 (BTW Niet betaald)	<b>Ligplaats</b>	Nederland

## CONTACT

<b>Kantoor</b>	De Valk Thuishaven	<b>Telefoon</b>	+31 35 5829042
<b>Adres</b>	Marinaweg 8 1361 AC Almere NL	<b>E-mail</b>	thuishaven@devalk.nl

## DISCLAIMER

Hoewel er uiterste zorg besteed is aan de correctheid, volledigheid en actualiteit van onze informatie kunnen hieraan geen rechten worden ontleend.



## ALGEMEEN

<b>Model</b>	ZEELANDER 7
<b>Type</b>	motorjacht
<b>Lengte (m)</b>	20,30
<b>Breedte (m)</b>	6,00
<b>Diepgang (m)</b>	1,50
<b>Doorvaarhoogte (m)</b>	5,10
<b>Bouwjaar</b>	2024
<b>Te waterlating</b>	2025
<b>Gebouwd door</b>	Zeelander Yachts
<b>Land</b>	Nederland
<b>Ontwerper</b>	Cor D. Rover
<b>Waterverplaatsing (t)</b>	42
<b>CE norm</b>	A
<b>Romp materiaal</b>	polyester
<b>Romp kleur</b>	grijs Porsche Agate Grey Metallic
<b>Rompvorm</b>	deep-V
<b>Materiaal opbouw</b>	polyester
<b>Stootlijst</b>	roestvast staal
<b>Dek materiaal</b>	polyester
<b>Afwerking dek</b>	teak
<b>Afwerking opbouw</b>	anti-slip profiel
<b>Afwerking kuip</b>	teak
<b>Antifouling (jaar)</b>	Prop speed coating on propellers and IPS drives
<b>Raamlijsten</b>	roestvast staal
<b>Raammateriaal</b>	normaal glas Laminated glass in windshield, aft door, aft window, portholes
<b>Dekluik</b>	Skylight including manually operated blind in master cabin
<b>Patrijspooten</b>	roestvast staal
<b>Isolatie</b>	ja
<b>Radarbeugel</b>	Zeelander design dome with stainless steel mast
<b>Brandstoftank (liter)</b>	roestvast staal 6000, in two tanks



# ZEELANDER 7

Inhoudsmeter (brandstoftank)	ja
Drinkwatertank (liter)	roestvast staal 1500, in two tanks
Inhoudsmeter (drinkwatertank)	ja
Vuilwatertank (liter)	roestvast staal 400
Inhoudsmeter (vuilwatertank)	ja
Vuilwatertank afvoer	dekafzuigpunt + ow lijn
Binnen stuurstand	ja
Noodhelmstok	ja
Extra info romp	Double waterline
Extra info verfsysteem	Hull+superstructure: metallic base coat w/ marine UV clear coat
Extra info	Water separators dual fuel filters for each engine
Extra info	SS boat name and hailing port on transom
Extra info	LOA with platform open 22.20m

## ACCOMMODATIE

Hutten	4
Slaapplaatsen	7
Bemanningshut	ja
Bemanning slaapplaatsen	1
Vloer	teak
Open kuip	ja
Schuifdak	elektrisch
Verwarming	ja
Airco	airco omkeerbaar In cockpit as well
Dinette	ja
Dinette om te bouwen	ja
Schuifdeur naar kuip	ja
Keuken	In cockpit
Aanrechtblad	Custom
Spoelbak	With mixer hot/cold water tap
Kooktoestel	keramisch Four zones



Combi magnetron/oven	ja
Koelkast	2 x
Vriezer	In cabinet hallway lower deck
Warmwatersysteem	400 liter
Waterdruksysteem	elektrisch
Vaatwasser	ja
Ijsblokjesmachine	ja
Eigenaarshut	tweepersoonsbed Forward
Lengte bed (m)	Queen size
Kledingkast	hangend en legplanken
Badkamer	en suite
Toilet	In bathroom
Toilet Systeem	elektrisch
Wasbak	in de badkamer
Douche	apart In bathroom
Extra info	Vanity desk, smart TV in ceiling, hotel safe
Gastenhut 1	tweepersoonsbed To port
Lengte bed (m)	Queen size, can be split into two single beds
Kledingkast	hangend en legplanken
Badkamer	en suite
Toilet	In bathroom
Toilet systeem	elektrisch
Wasbak	in de badkamer
Douche	apart In bathroom
Extra info	Smart TV
Gastenhut 2	tweepersoonsbed To starboard
Lengte bed (m)	Queen size
Kleerkast	hangend en legplanken
Badkamer	en suite
Toilet	In bathroom
Toilet systeem	elektrisch
Wasbak	in de badkamer



# ZEELANDER 7

<b>Douche</b>	apart In bathroom
<b>Extra info</b>	Smart TV
<b>Gastenhut 3</b>	eenpersoonsbed Crew cabin
<b>Kleerkast</b>	hangend en legplanken
<b>Badkamer</b>	ja
<b>Toilet</b>	en suite
<b>Toilet systeem</b>	elektrisch
<b>Wasbak</b>	in de hut
<b>Douche</b>	ja
<b>Extra info</b>	Smart TV
<b>Was/droog combinatie</b>	ja
<b>Tender garage</b>	Hydraulic door, electric winch, water tap for tender flush
<b>Extra info</b>	U-lounge (incl. ss boat name) on aft deck with two stool bar lay

## MOTOR(EN)

<b>Aantal motoren</b>	3
<b>Merk</b>	Volvo Penta
<b>Type</b>	IPS 1350
<b>Pk</b>	1000
<b>kW</b>	736
<b>Brandstof</b>	diesel
<b>Geïnstalleerd in jaar</b>	2024
<b>Maximale snelheid (kn)</b>	40
<b>Kruissnelheid (kn)</b>	32
<b>Verbruik (ltr/uur)</b>	255
<b>Bereik (nm)</b>	3050
<b>Motoruren</b>	196
<b>Koelsysteem motor</b>	indirecte warmtewisselaar
<b>Aandrijving</b>	IPS
<b>Motorbediening</b>	elektrisch Second docking station to starboard side cockpit
<b>Keerkoppeling</b>	hydraulisch



# ZEELANDER 7

<b>Boegschroef</b>	ja
<b>Uitlaatsysteem</b>	watergekoeld
<b>Type schroef</b>	vast
<b>Schroefbladen</b>	4+3
<b>Handlenspomp</b>	1 x
<b>Elektrische lenspomp</b>	3 x, plus 3 Zeelander custom built dry bilge systems
<b>Bilge alarm</b>	ja
<b>Elektrische installatie</b>	12 V / 24 V / 230 V
<b>Generator</b>	17,5 kVA / 50 Hz
<b>Accu's</b>	ja
<b>Startaccu</b>	2x 12V (= 24V) for each engine
<b>Lichtaccu</b>	1 x 12 V, 2x 12 V (= 24V)
<b>Generatoraccu</b>	1 x 12 V
<b>Acculader</b>	ja
<b>Diodebrug</b>	ja
<b>Walstroom</b>	Electric cable reel PS & STB side with s/s cable guide
<b>Scheidingstrafo</b>	ja
<b>Trimkleppen</b>	Interceptor (trim) system
<b>Extra info</b>	Indicated consumption ist at 26 kts, Indicated range is at 7 kts
<b>Extra info</b>	Volvo Penta cruiser control, low-speed mode, DPS
<b>Extra info</b>	Volvo Active Corrosion Protection system (ACP kit)

## NAVIGATIE

<b>Electrisch kompas</b>	Volvo Penta plus handheld
<b>Multi control dispaly</b>	Three Garmin 19" touch screen displays
<b>Dieptemeter</b>	ja
<b>Log</b>	ja
<b>Marifoon</b>	ja
<b>Autopiloot</b>	Volvo Penta
<b>Roerstand aanwijzer</b>	ja
<b>Radar</b>	Garmin 24" HD



# ZEELANDER 7

GPS	ja
Plotter	ja
AIS transceiver	AIS B
Camera	Front and rear facing, readout on plotter
Navigatieverlichting	ja
Extra info	Garmin glass bridge system with three 19" touch screens

## UITRUSTING

Vaste ramen	ja
Vaste buiskap	ja
Bimini	Electrical controlled sun awning on aftdeck
Zonnetent	Bimini extension for bow deck with stainless steel supports
Kuipkussens	ja
Kuiptafel	Table with two s/s pedestals, converts to lounge
Zwemplatform	Hydraulic
Zwemtrap	ja
Deur in spiegel	ja
Loopplank	Hydraulic passarelle
Dekdouche	Shower (hot/cold) with 2.5m shower hose
Anker	80 kg
Ankerketting	80 m, eck/anchor wash connection with hose in chain locker
Ankerlier	elektrisch Reversible electric anchor winch
Kaapstander	Two (2) stainless steel mooring winches
Dekwasinstallatie	Built-in Pure Water Wash System including washing equipment
Bijboot	Williams 325 turbojet tender including release system
Zeereling	roestvast staal
Handgreep (opbouw)	roestvast staal
Preekstoel	ja
Zwemvesten	ja
Reddingsboei	Man overboard Life Sling with 100ft floating line
Ruitenwisser	Heavy duty wipers with interval and integrated nozzles



# ZEELANDER 7

<b>Hoorn</b>	luchtdruk Kahlenberg horn D330
<b>Stootkussens</b>	8 x
<b>Landvasten</b>	6 x
<b>TV</b>	High gloss painted cabinet with TV mounted on a slide down lift
<b>Radio</b>	Fusion, high-end audio system with speakers, woofers, amps
<b>Subwoofer</b>	ja
<b>Kuipspeakers</b>	ja
<b>Speakers in hut</b>	ja
<b>Brandblusser</b>	ja
<b>Brandblusser in motorkamer</b>	ja
<b>Automatisch brandblussysteem</b>	ja
<b>Extra info</b>	Audio zones on aft deck, bow deck, wheelhouse, all cabins
<b>Extra info</b>	WiFi router
<b>Extra info</b>	RGB mood lights, Underwater lights 8 x



# ZEELANDER 7

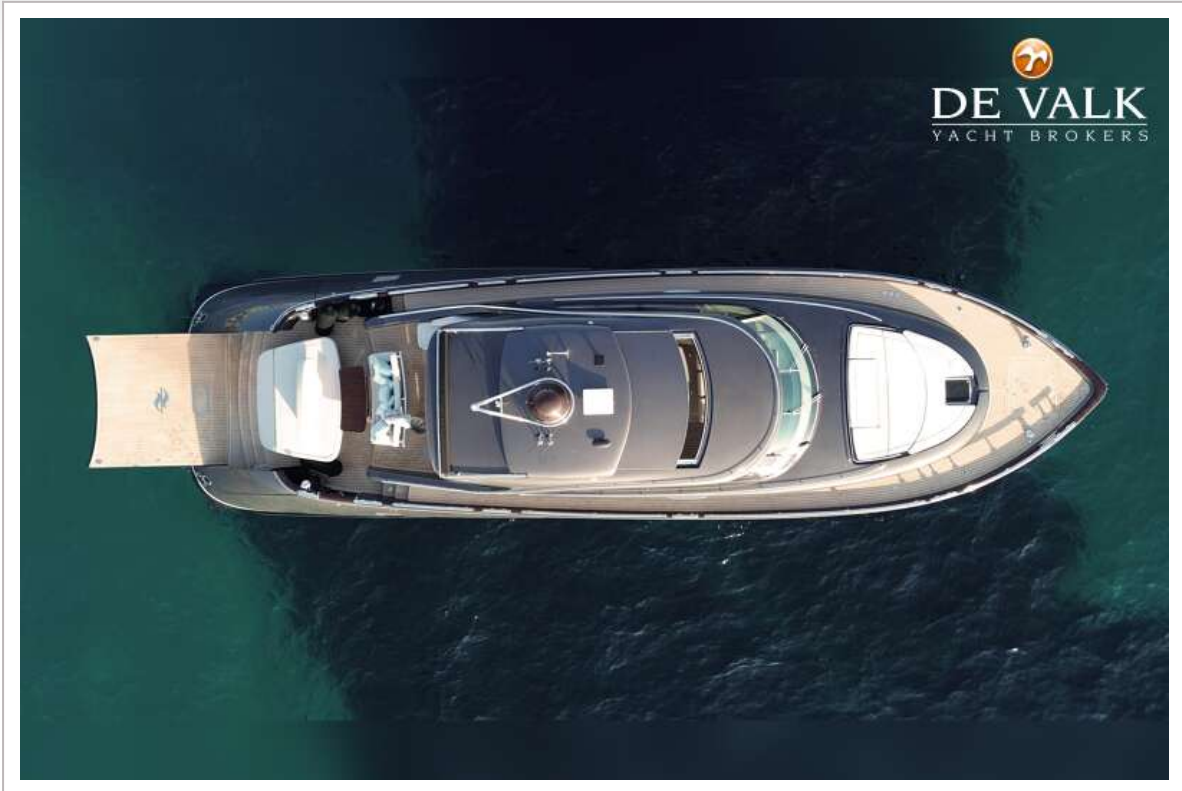


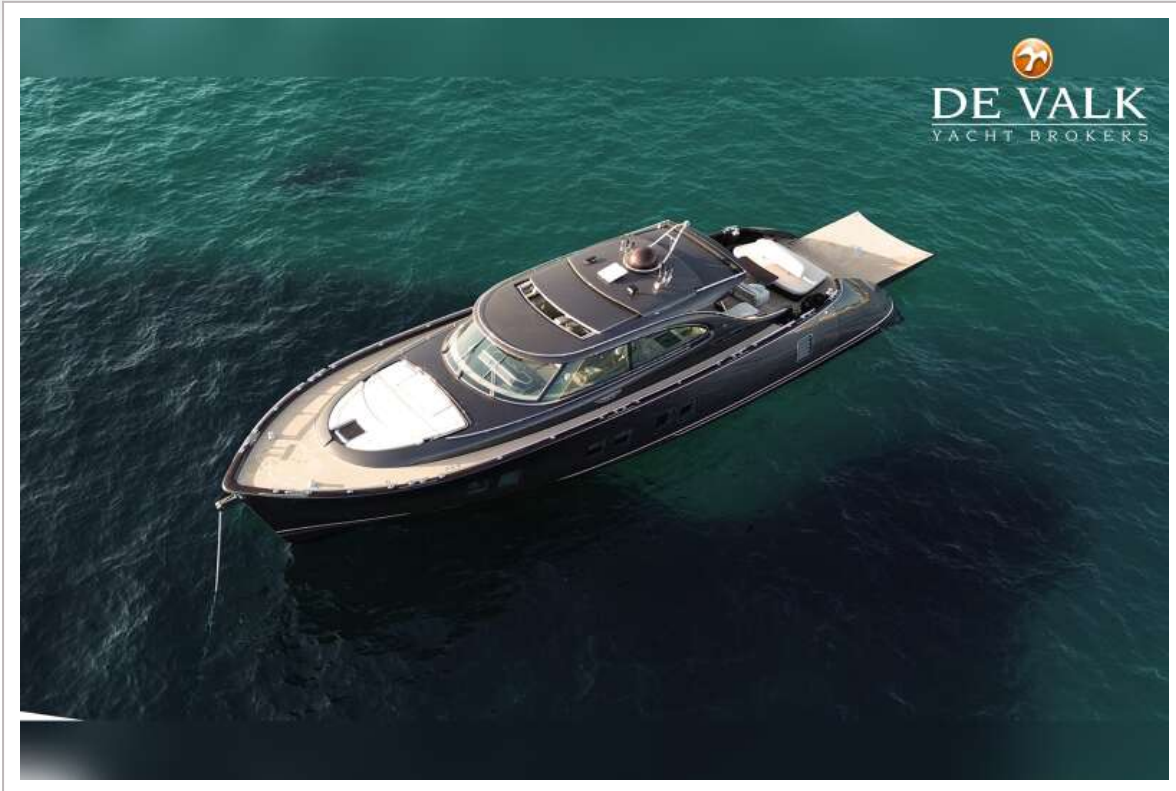
# ZEELANDER 7



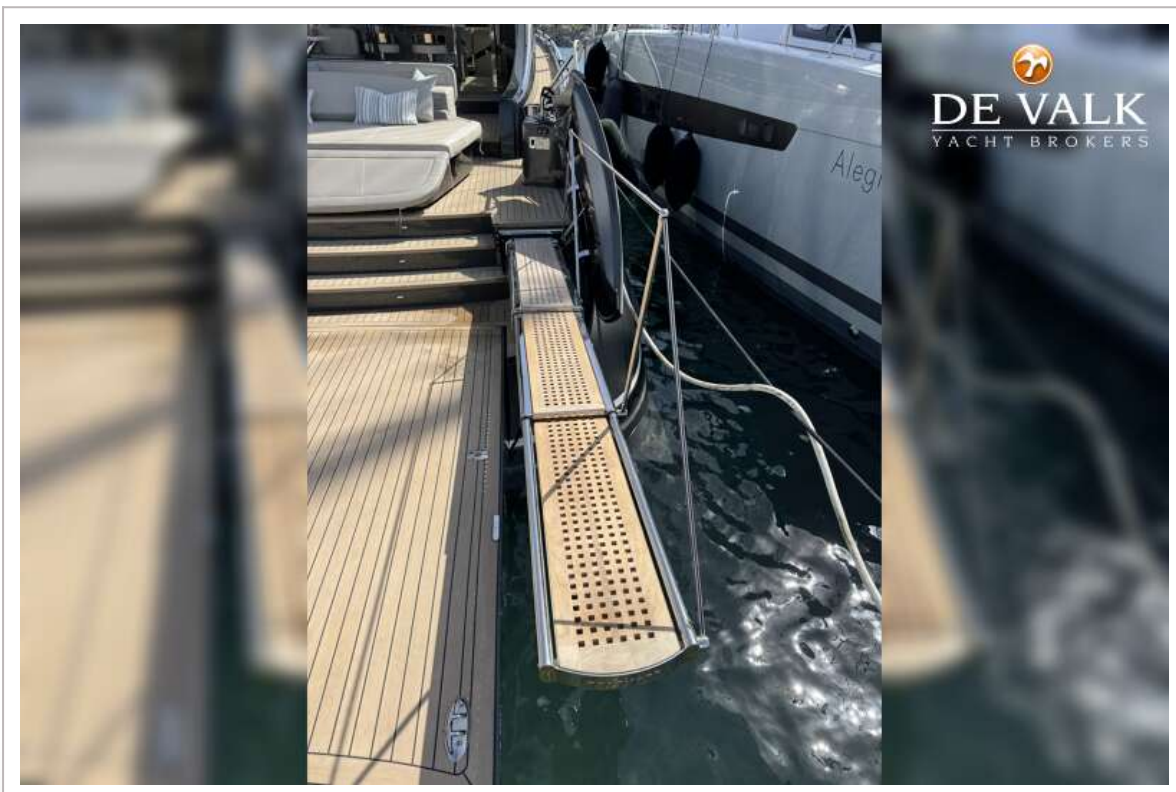


# ZEELANDER 7





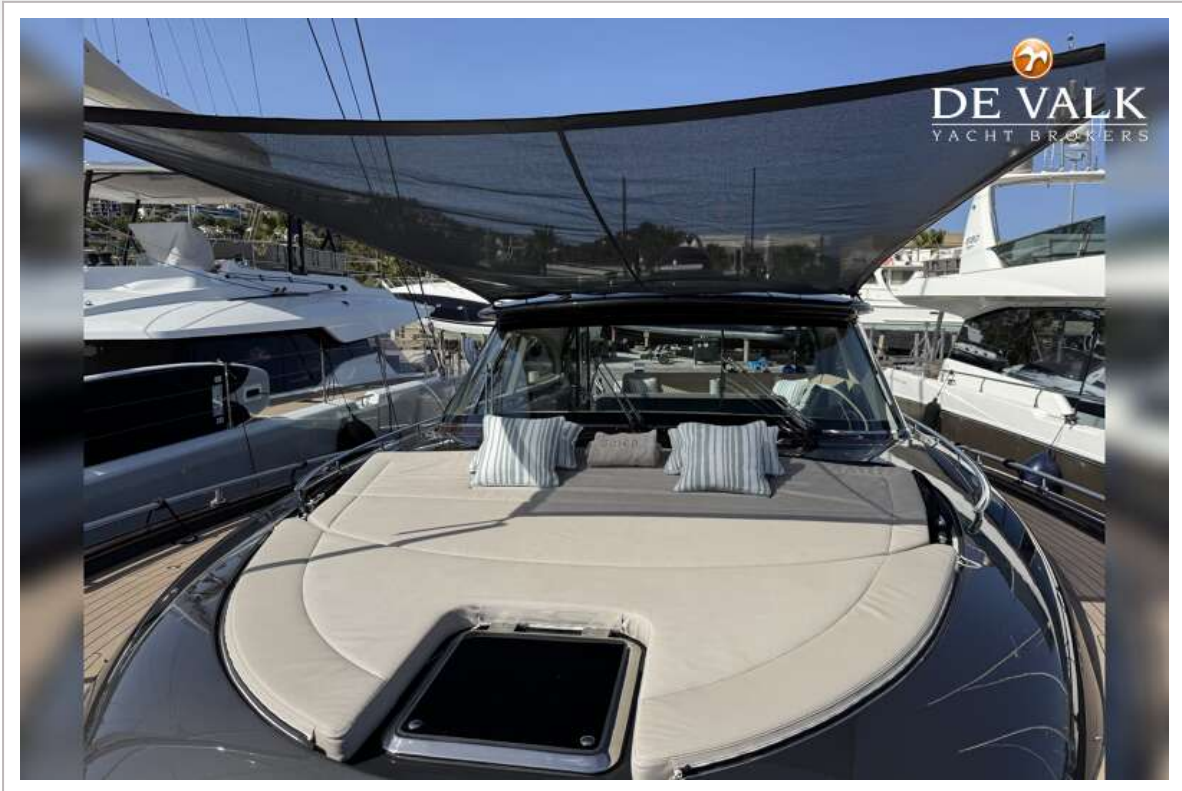
# ZEELANDER 7



# ZEELANDER 7



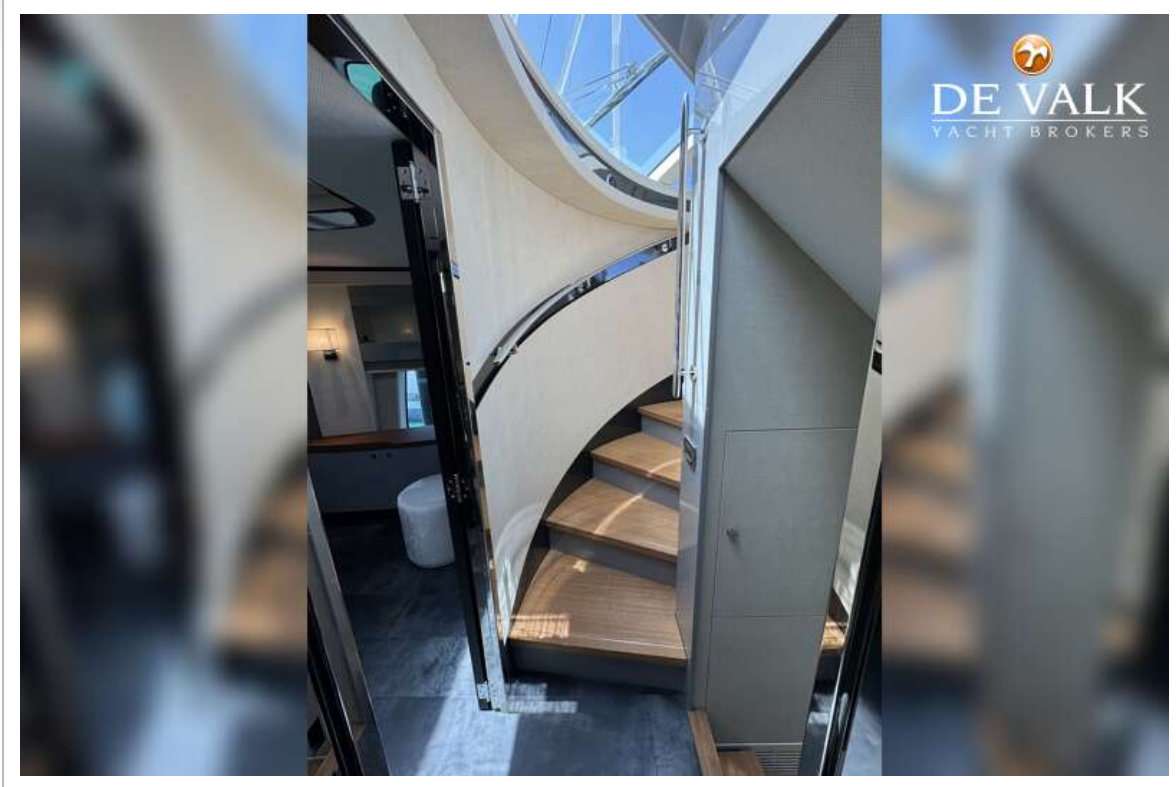
# ZEELANDER 7



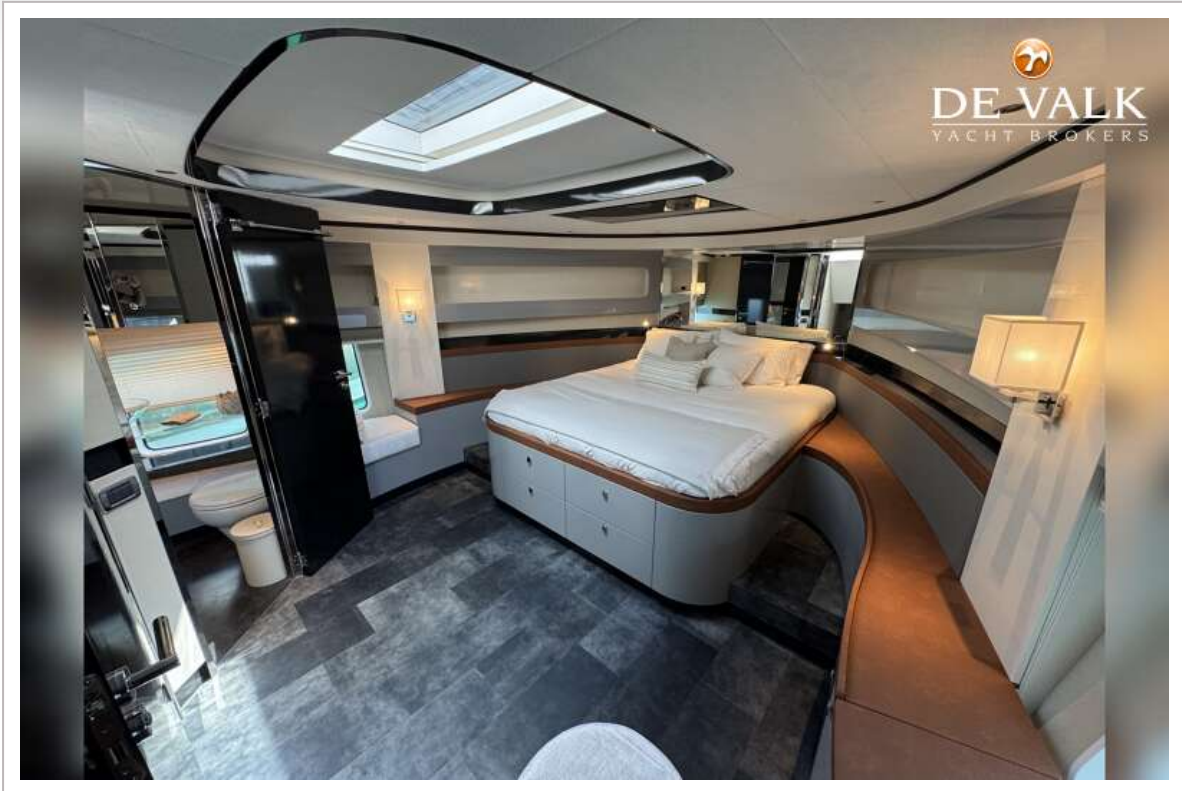
# ZEELANDER 7



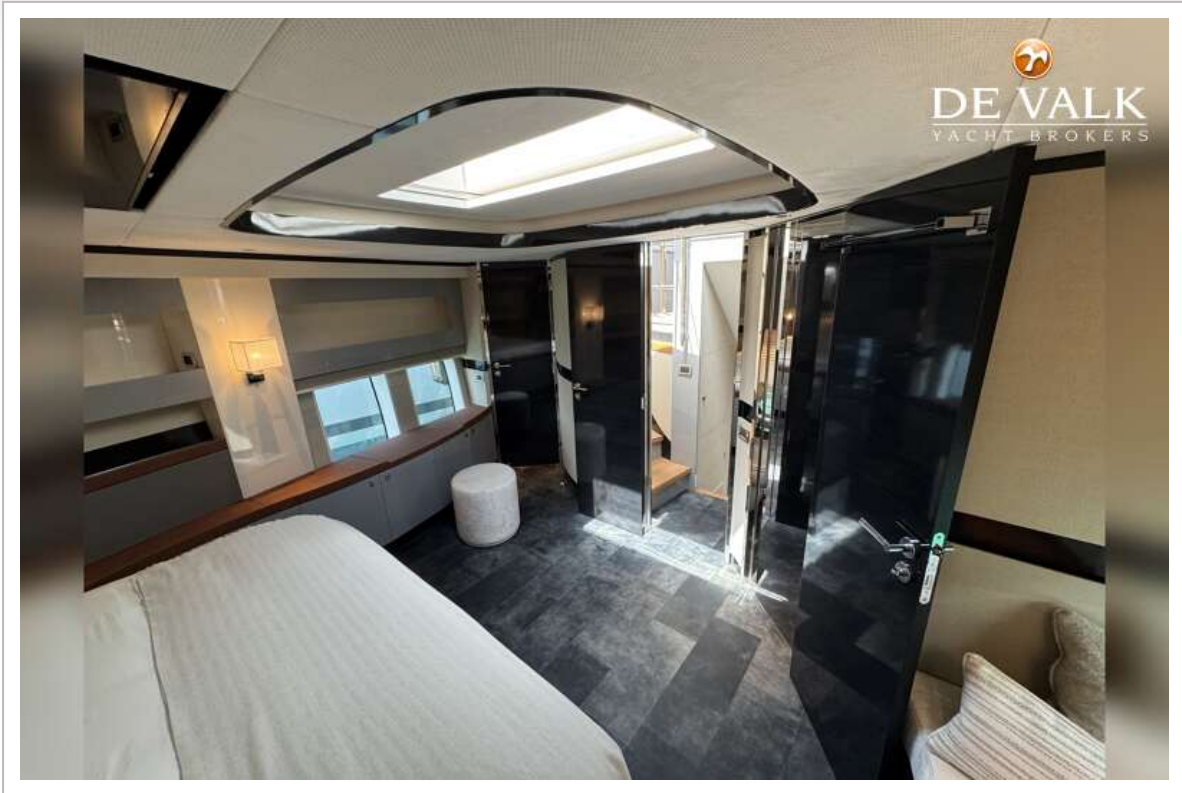
# ZEELANDER 7



# ZEELANDER 7



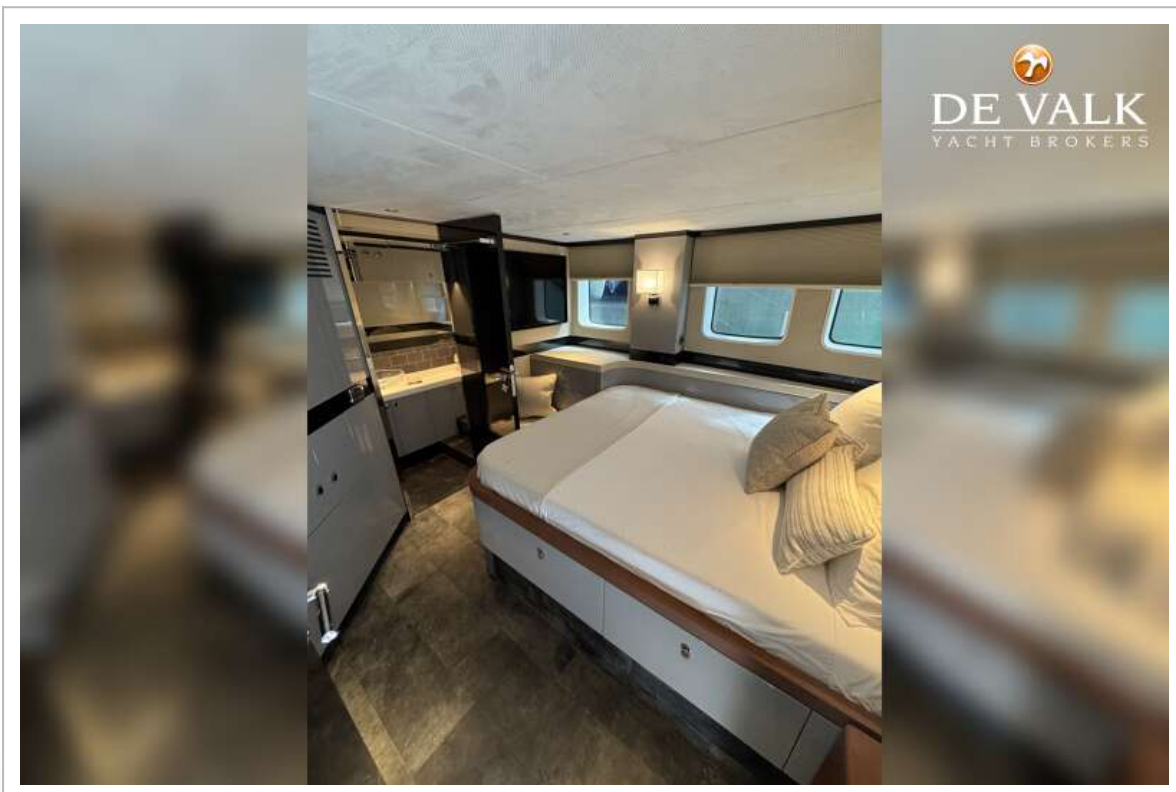
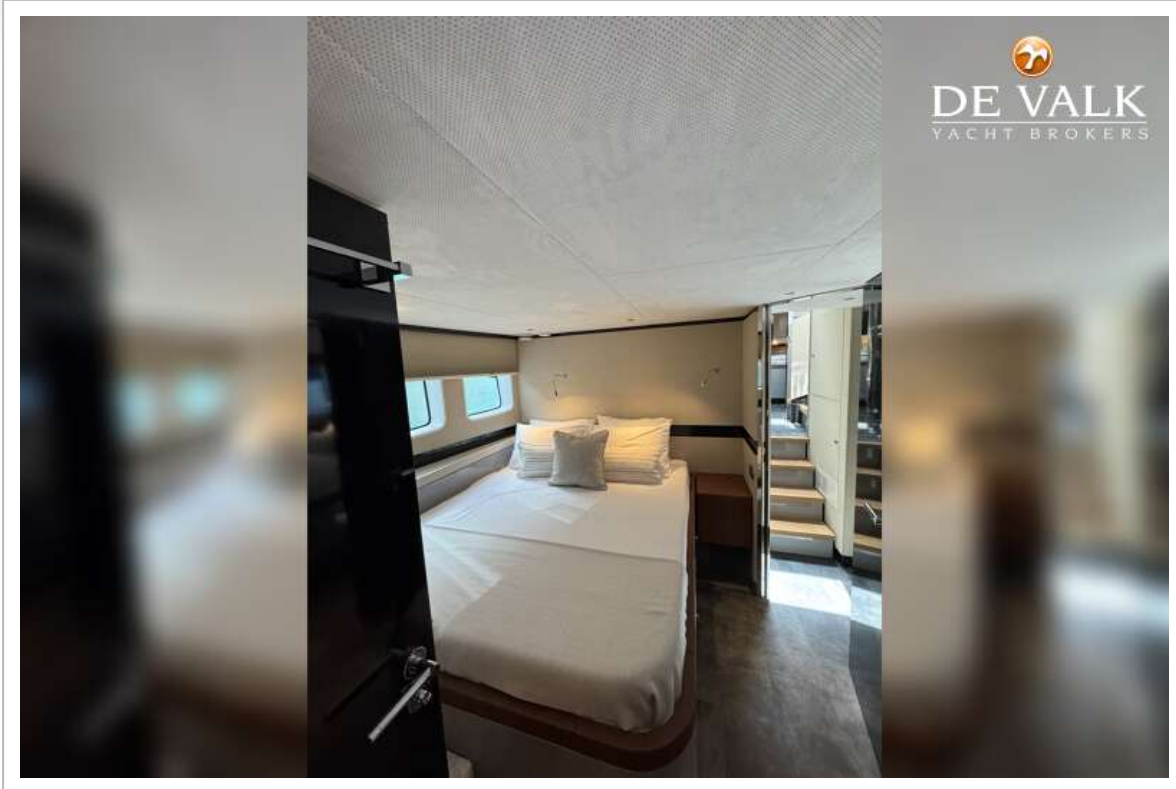
# ZEELANDER 7



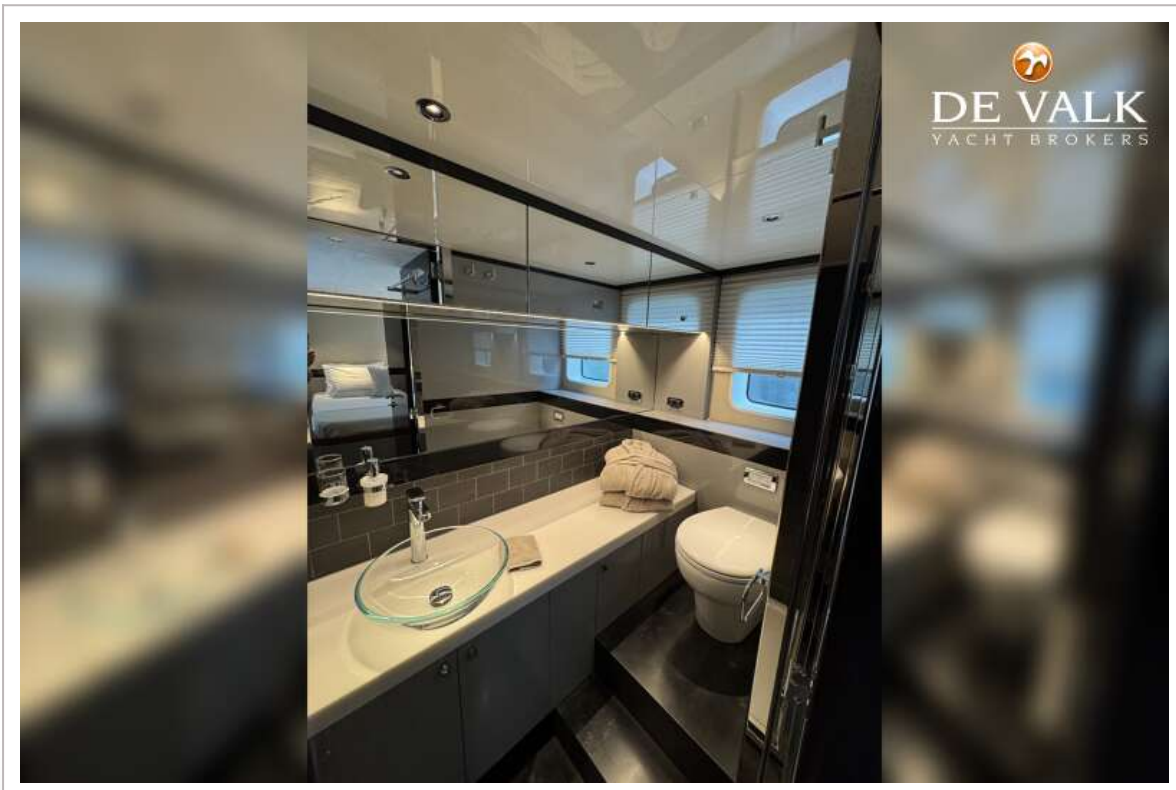
# ZEELANDER 7



# ZEELANDER 7



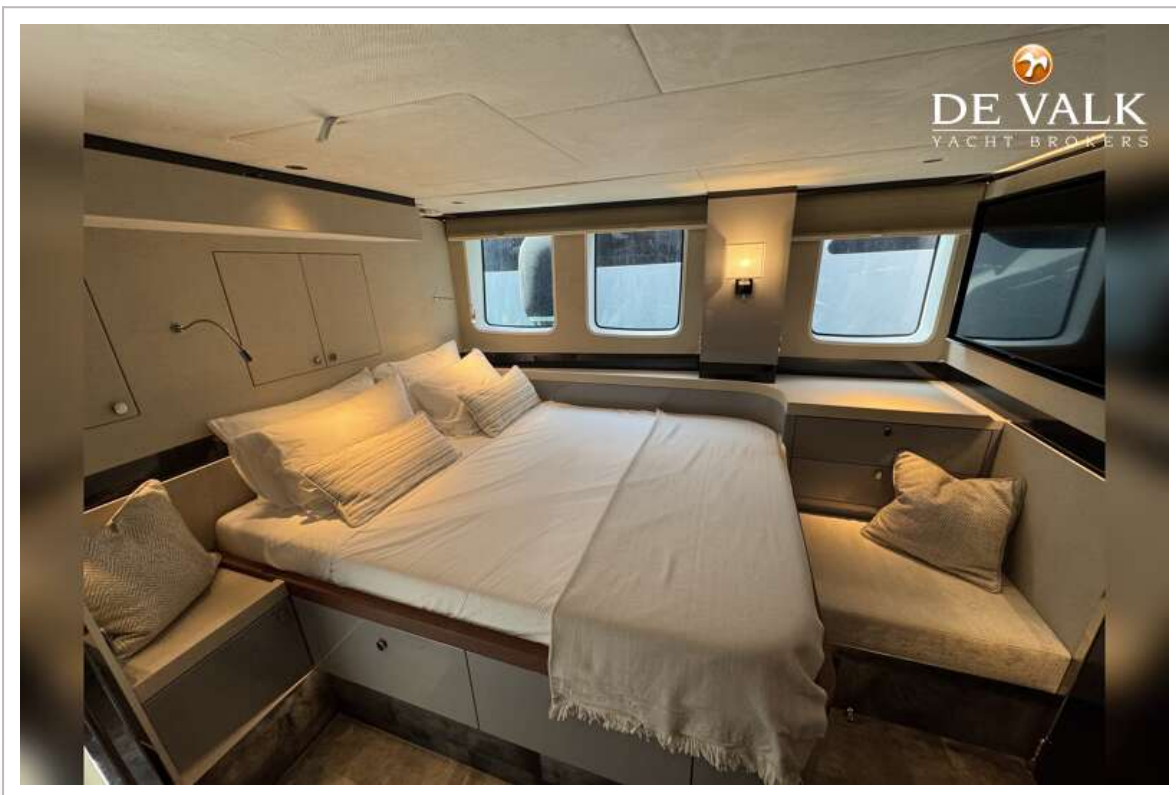
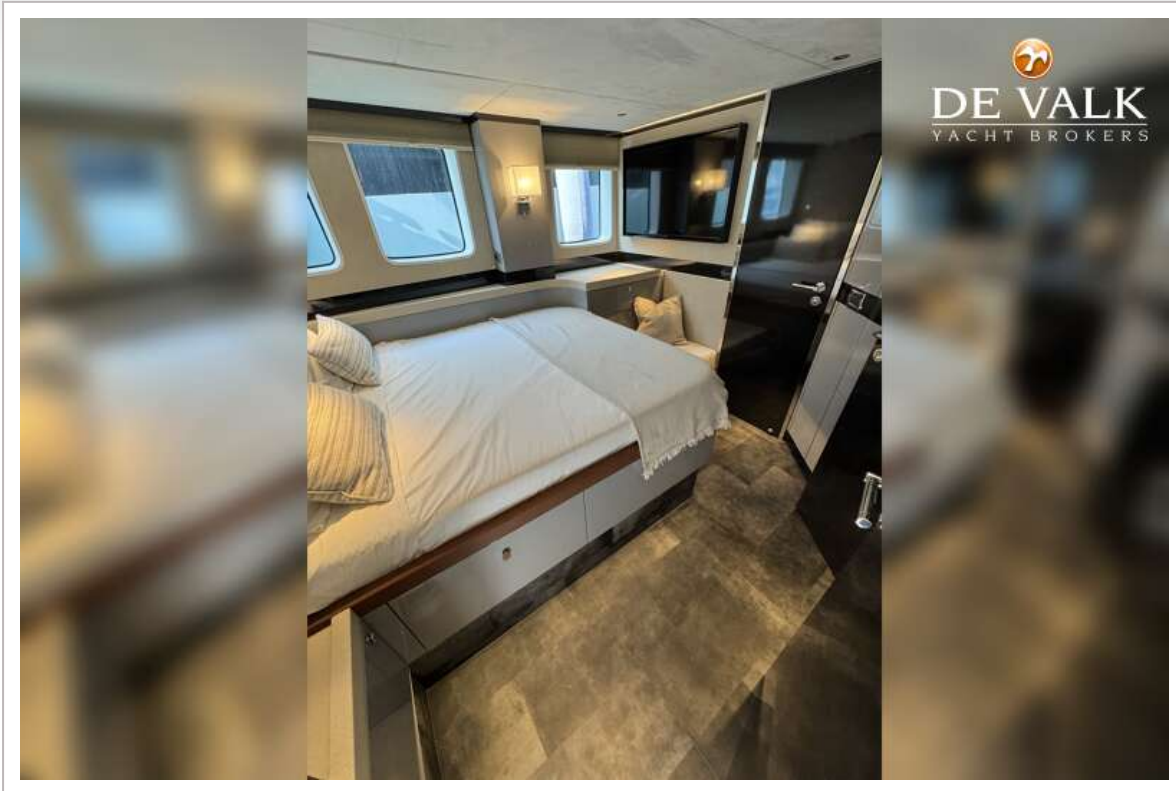
# ZEELANDER 7



# ZEELANDER 7



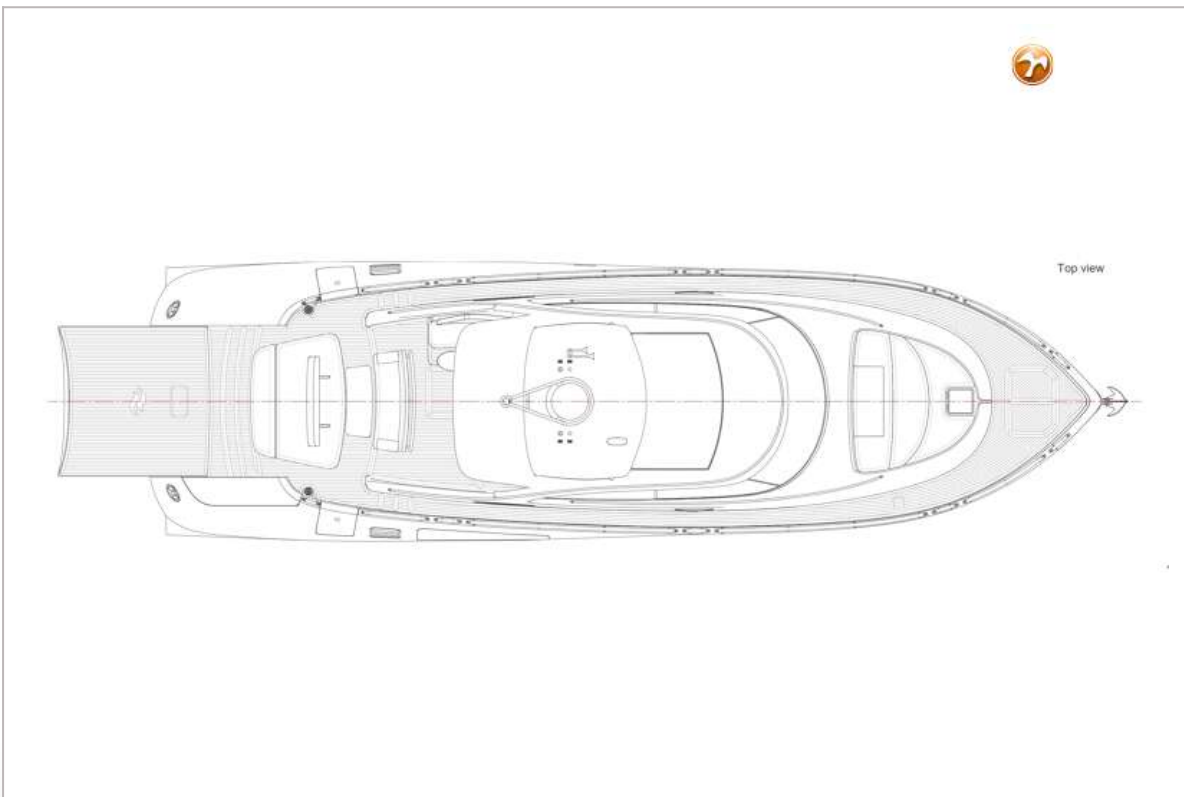
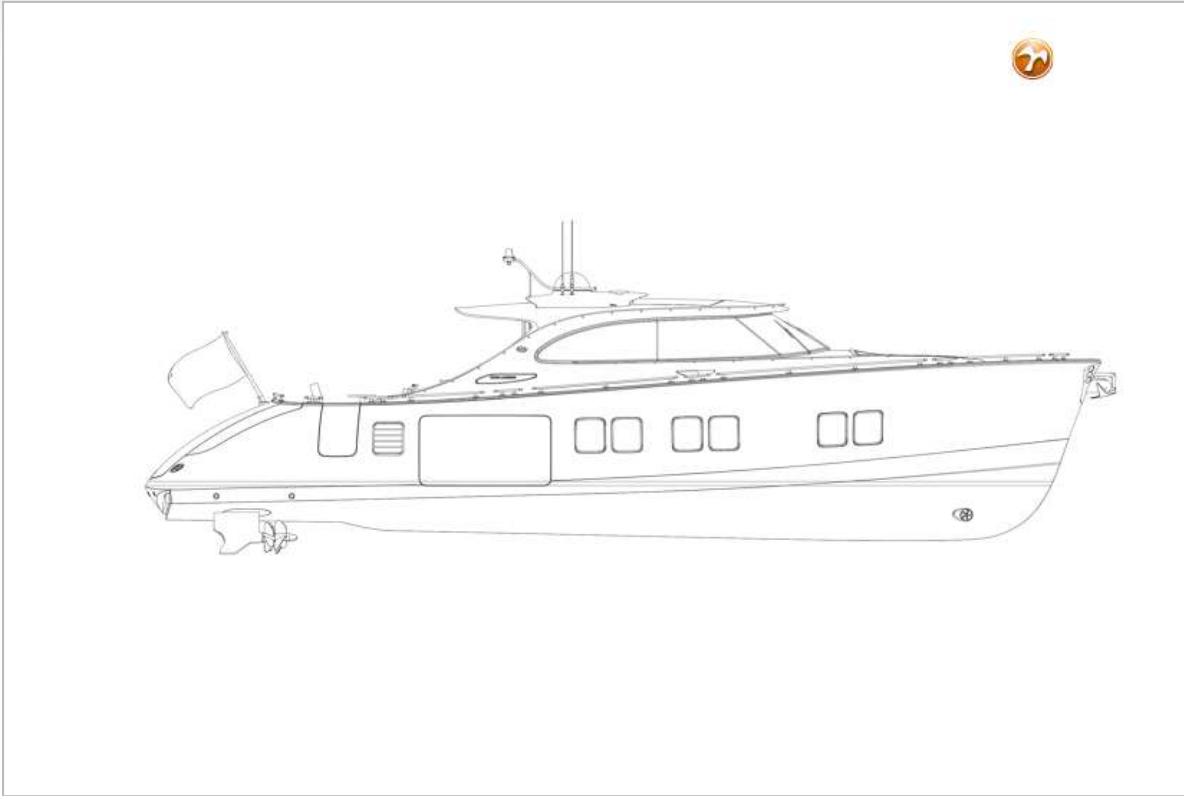
# ZEELANDER 7



# ZEELANDER 7



# ZEELANDER 7



# ZEELANDER 7

