



DE VALK
YACHT BROKERS



RIVA 58 BAHAMAS



DE VALK
YACHT BROKERS

RIVA 58 BAHAMAS

VAN DE MAKELAAR

A true icon of style and performance: the Key Highlights: • Low-Hour Power: The engines were replaced in 2020 and currently show only 192 hours, offering peace of mind and incredible performance. • Comprehensive Refit History: This boat has undergone an extensive program of upgrades between 2022 and 2023, touching every critical system. From the complete technical overhaul (including new cabling, hydraulic systems, and full engine room service) to significant aesthetic updates, no expense has been spared.

Nico Stillitano

SPECIFICATIES

Afmetingen	17.98 x 4.91 x 1.55 (m)	Bouwer	Riva
Bouwjaar	1992	Hutten	
Materiaal	Polyester	Slaapplaatsen	
Motor(en)	2 x MANN D2842LZE diesel	Pk/Kw	2 x 1,100.00 (pk), 809.60 (kw)
Vraagprijs	€ 250.000 (BTW Betaald)	Ligplaats	Italie

CONTACT

Kantoor	De Valk Rome	Telefoon	+39 06 65 81221
Adres	c/o Nautilus Marina Srl, Via Monte Cadria, 127 00054 Fiumicino Roma IT	E-mail	rome@devalk.nl

DISCLAIMER

Hoewel er uiterste zorg besteed is aan de correctheid, volledigheid en actualiteit van onze informatie kunnen hieraan geen rechten worden ontleend.



ALGEMEEN

Model	RIVA 58 BAHAMAS
Type	motorjacht
Lengte (m)	17,98
Breedte (m)	4,91
Diepgang (m)	1,55
Bouwjaar	1992
Gebouwd door	Riva
Land	Italië
Ontwerper	Mauro Micheli
Romp materiaal	polyester
Romp kleur	wit
Materiaal opbouw	polyester
Dek materiaal	polyester
Afwerking dek	anti-slip profiel
Raamlijsten	roestvast staal
Patrijspoorten	roestvast staal
Radarbeugel	niet neerklapbaar
Brandstoftank (liter)	7700
Inhoudsmeter (brandstoftank)	ja
Drinkwatertank (liter)	800
Inhoudsmeter (drinkwatertank)	ja
Stuurwiel	ja
Buiten stuurstand	ja

ACCOMMODATIE

Bemanningshut	ja
Bemanning slaappleatsen	ja
Interieur	mahonie
Vloer	hout
Open kuip	ja



Salon	U-shaped with table
Airco	ja
Dinette	ja
Keuken	Linear
Aanrechtblad	graniet
Spoelbak	roestvast staal
Kooktoestel	ja
Koelkast	ja
Warmwatersysteem	220V + motor
Waterdruksysteem	ja
Eigenaarshut	tweepersoonsbed
Kledingkast	hangend/lades/legplanken
Badkamer	gedeeld
Toilet	gedeeld
Toilet Systeem	elektrisch
Wasbak	bij het toilet
Douche	gedeeld
Gastenhut 1	twee enkele bedden
Kledingkast	lades en legplanken
Badkamer	gedeeld
Toilet	gedeeld
Toilet systeem	elektrisch
Wasbak	bij het toilet
Douche	gedeeld
Gastenhut 2	twee enkele bedden
Badkamer (bemanning)	ja
Toilet (bemanning)	ja

MOTOR(EN)

Aantal motoren	2
Merk	MANN



Type	D2842LZE
Pk	1100
kW	809.60
Brandstof	diesel
Geïnstalleerd in jaar	1992
Gereviseerd in jaar	2 new motor MANN in 2020
Aandrijving	V-drive

NAVIGATIE

Kompas	ja
Electrisch kompas	ja
Multi control display	ja
Dieptemeter	ja
Log	ja
Marifoon	ja
GPS	ja

UITRUSTING

Vaste ramen	ja
Kuipkussens	ja
Anker	ja
Ankerketting	ja
Ankerlier	ja
Stootkussens	ja
Landvasten	ja
TV	ja
Radio	ja
Kuipspeakers	ja
Speakers in salon	ja
Speakers in hut	ja
Brandblusser	ja



Extra info

ja

Extra info

ja



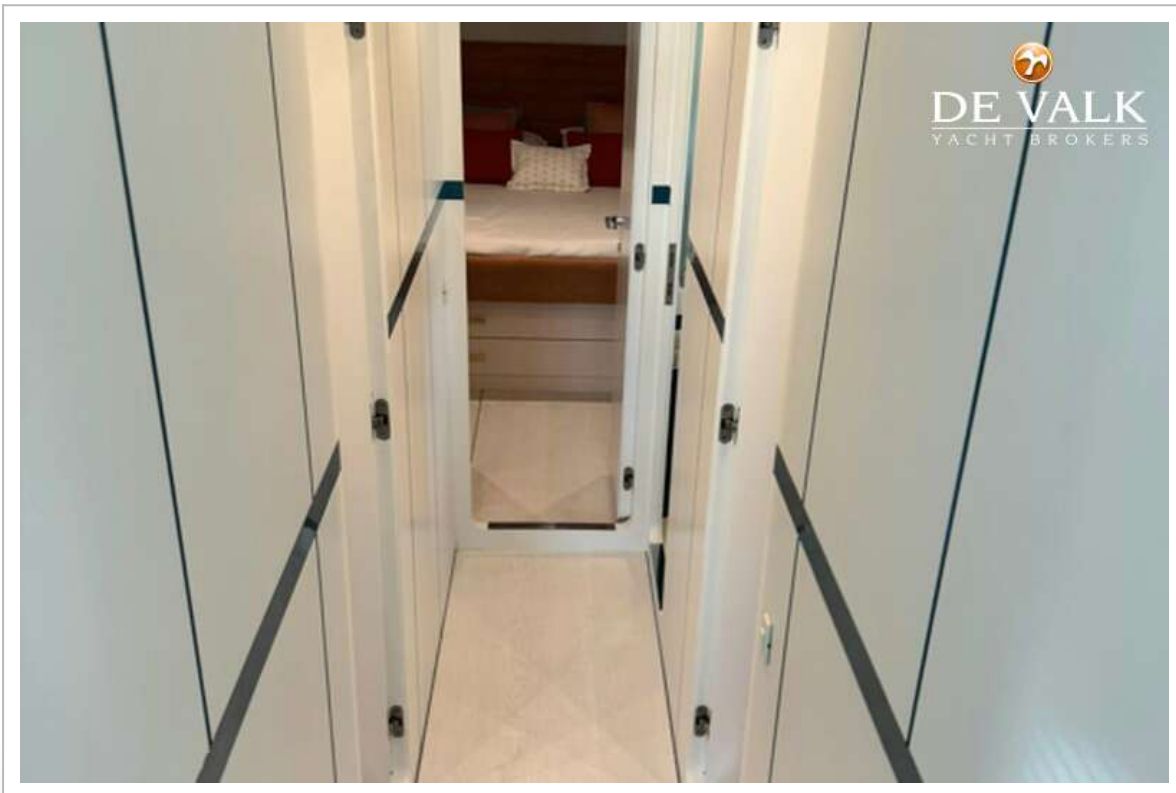
RIVA 58 BAHAMAS



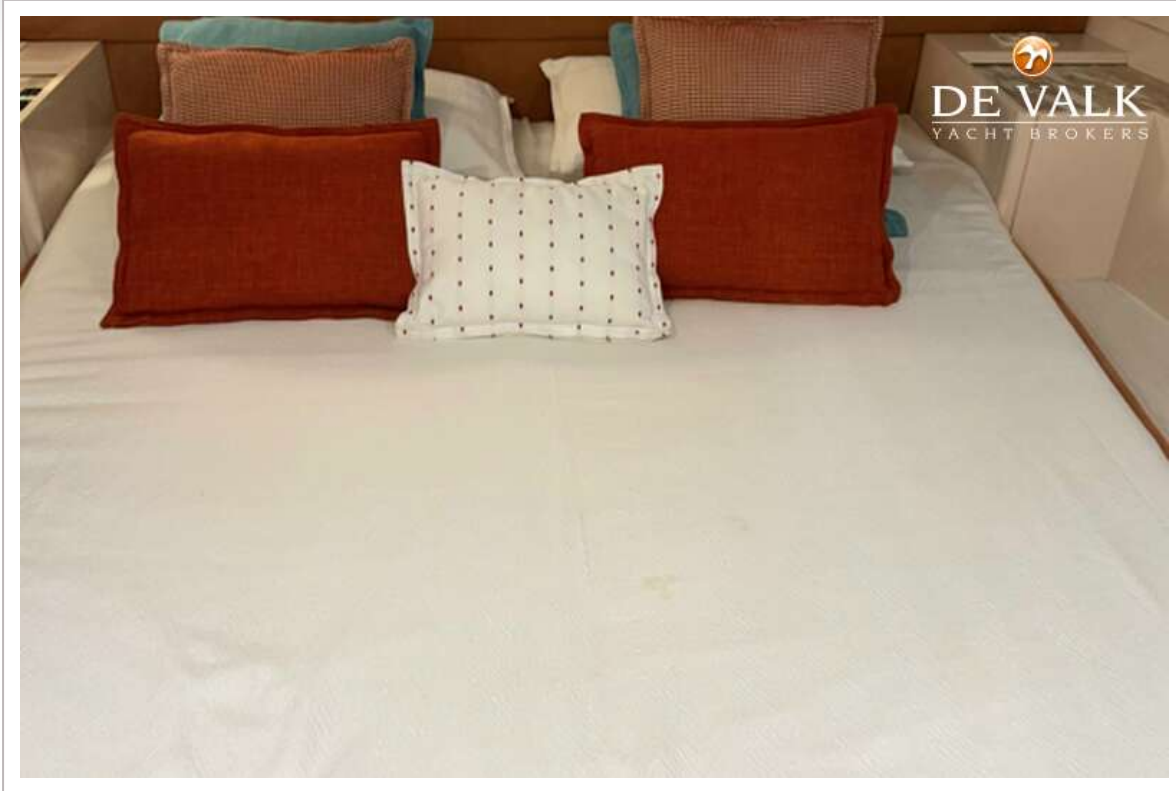
RIVA 58 BAHAMAS



RIVA 58 BAHAMAS



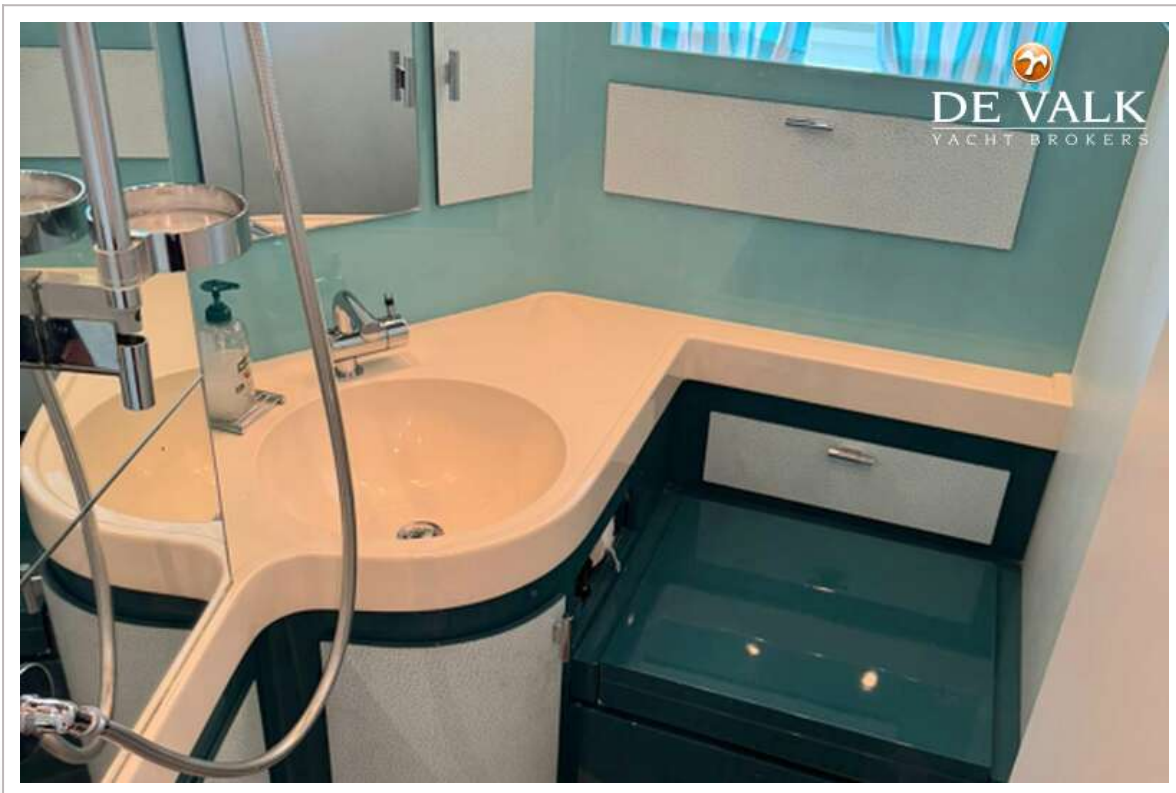
RIVA 58 BAHAMAS



RIVA 58 BAHAMAS



RIVA 58 BAHAMAS



RIVA 58 BAHAMAS

