



LUXE MOTOR HAUSBOOT / OFFICE 24 M



## VAN DE MAKELAAR

De Sealogy One is een van de meest zorgvuldig geplande woonbootprojecten. Ontworpen als een ruim kantoorship, biedt het ook volop ruimte voor een zeer comfortabel verblijf. De huidige staat van het interieur maakt nauwkeurige aanpassingen aan individuele voorkeuren mogelijk. De boot wordt aangeboden vóór de afwerking en voltooiing van het interieur. De technische installaties en verwarmingssystemen van het schip zijn grotendeels voltooid. Dankzij de constructie en de geïnstalleerde technologie kan dit jacht het hele jaar door vrijwel volledig zelfvoorzienend functioneren.

*Ralph Weil*

## SPECIFICATIES

<b>Afmetingen</b>	23.98 x 8.99 x 1,15 / 1.15 (m)	<b>Bouwer</b>	Barkmet Boats CZ
<b>Bouwjaar</b>	2024	<b>Hutten</b>	
<b>Materiaal</b>	Staal	<b>Slaapplaatsen</b>	
<b>Motor(en)</b>	3 x Molabo 50 kw 48V elec	<b>Pk/Kw</b>	3 x 68.00 (pk), 50.05 (kw)
<b>Vraagprijs</b>	€ 1.350.000 (BTW Niet betaald)	<b>Ligplaats</b>	contact Berlin

## CONTACT

<b>Kantoor</b>	De Valk Berlin	<b>Telefoon</b>	+49 30 325 99 651
<b>Adres</b>	Siegfried-Berger Str.13 12557 Berlin DE	<b>E-mail</b>	berlin@devalk.nl

## DISCLAIMER

Hoewel er uiterste zorg besteed is aan de correctheid, volledigheid en actualiteit van onze informatie kunnen hieraan geen rechten worden ontleend.



## ALGEMEEN

<b>Model</b>	LUXE MOTOR HAUSBOOT / OFFICE 24 M
<b>Type</b>	motorjacht
<b>Lengte (m)</b>	23,98
<b>Breedte (m)</b>	8,99
<b>Diepgang (m)</b>	1,15
<b>Diepgang min (m)</b>	1,15
<b>Doorvaarhoogte (m)</b>	4,20
<b>Doorvaarhoogte min (m)</b>	4,20
<b>Stahoogte (m)</b>	2,10
<b>Bouwjaar</b>	2024
<b>Gebouwd door</b>	Barkmet Boats CZ
<b>Land</b>	Tsjechië
<b>Ontwerper</b>	Dieter Hagenah
<b>Waterverplaatsing (t)</b>	95
<b>CE norm</b>	C
<b>Romp materiaal</b>	staal
<b>Romp kleur</b>	grijs
<b>Rompvorm</b>	platbodem
<b>Materiaal opbouw</b>	staal
<b>Stootlijst</b>	rubber
<b>Dek materiaal</b>	staal
<b>Raamlijsten</b>	aluminium
<b>Raammateriaal</b>	dubbelglas
<b>Isolatie</b>	steenwol
<b>Flybridge</b>	ja
<b>Brandstoftank (liter)</b>	staal 2 x 1.000 l.
<b>Inhoudsmeter (brandstoftank)</b>	ja
<b>Drinkwatertank (liter)</b>	staal 2 x 3.000 l.
<b>Inhoudsmeter (drinkwatertank)</b>	ja
<b>Vuilwatertank (liter)</b>	staal 2 x 3.800 l.



Inhoudsmeter (vuilwatertank)	ja
Stuurwiel	ja
Stuurwiel op flybridge	electrisch
Extra info romp	Ballasttank Bug 2 x 4.500 l. Ballasttank Heck 2 x 6.000 l.
Extra info	Tom Logisch Enteron 80 24V Afvalwaterzuiveringsinstallatie capaciteit 320 l./dag

## ACCOMMODATIE

Deksalon	12,78m x 9,00m
Verwarming	Heat Pump / Wärmepumpe / warmtepomp
Warmwatersysteem	via CV
Waterdruksysteem	elektrisch
Extra info	De boot wordt aangeboden vóór de afwerking en voltooiing van het interieur. De systemen en verwarming van het schip zijn grotendeels voltooid. De romp is voorzien van ramen en een kajuitingang. Ventilatie, vloerverwarming, Resysta-vloeren en vele andere materialen die nodig zijn voor het interieur zijn inbegrepen in de koopprijs. Gezien de uiteenlopende toepassingsmogelijkheden is de huidige bouwfase het ideale moment voor de koper om de boot in bezit te nemen en af te werken volgens eigen specificaties.
Extra info	220 m <sup>2</sup> woonruimte, 150 m <sup>2</sup> terrassen en 100 m <sup>2</sup> bruikbare ruimte
Extra info	De constructie voldoet aan de huidige normen voor woongebouwen.
Extra info	boven dek 9,32m x 7,76m
Extra info	benedendek 9,24m x 9,01m

## MOTOR(EN)

Aantal motoren	3
Merk	Molabo
Type	50 kw 48V
Pk	68



<b>kW</b>	50.05
<b>Brandstof</b>	electrisch
<b>Geïnstalleerd in jaar</b>	2024
<b>Motoruren</b>	2
<b>Aandrijving</b>	schroefas
<b>Motorbediening</b>	elektrisch
<b>Boegschroef</b>	elektrisch 48V 15kw
<b>Hekschroef</b>	elektrisch 48V 15 kw
<b>Materiaal schroefas</b>	roestvast staal
<b>Elektrische lenspomp</b>	7 x
<b>Elektrische installatie</b>	230 V
<b>Generator</b>	natte uitlaat Sole SM105 Modell 50 GTC 49 kva 39 kw
<b>Draaiuren generator</b>	1
<b>Accu's</b>	150 kWh
<b>Zonnecellen</b>	30 x 340W > 10,2kw
<b>Walstroom</b>	met kabel
<b>Watermaker</b>	ja

## NAVIGATIE

<b>Electrisch kompas</b>	ja
<b>Dieptemeter</b>	ja
<b>Log</b>	ja
<b>Marifoon</b>	Raymarine
<b>Roerstand aanwijzer</b>	ja
<b>Plotter/GPS</b>	2 x Simrad 15"
<b>Navigatieverlichting</b>	ja

## UITRUSTING

<b>Zwemtrap</b>	ja
<b>Anker</b>	Delta
<b>Ankerketting</b>	ja



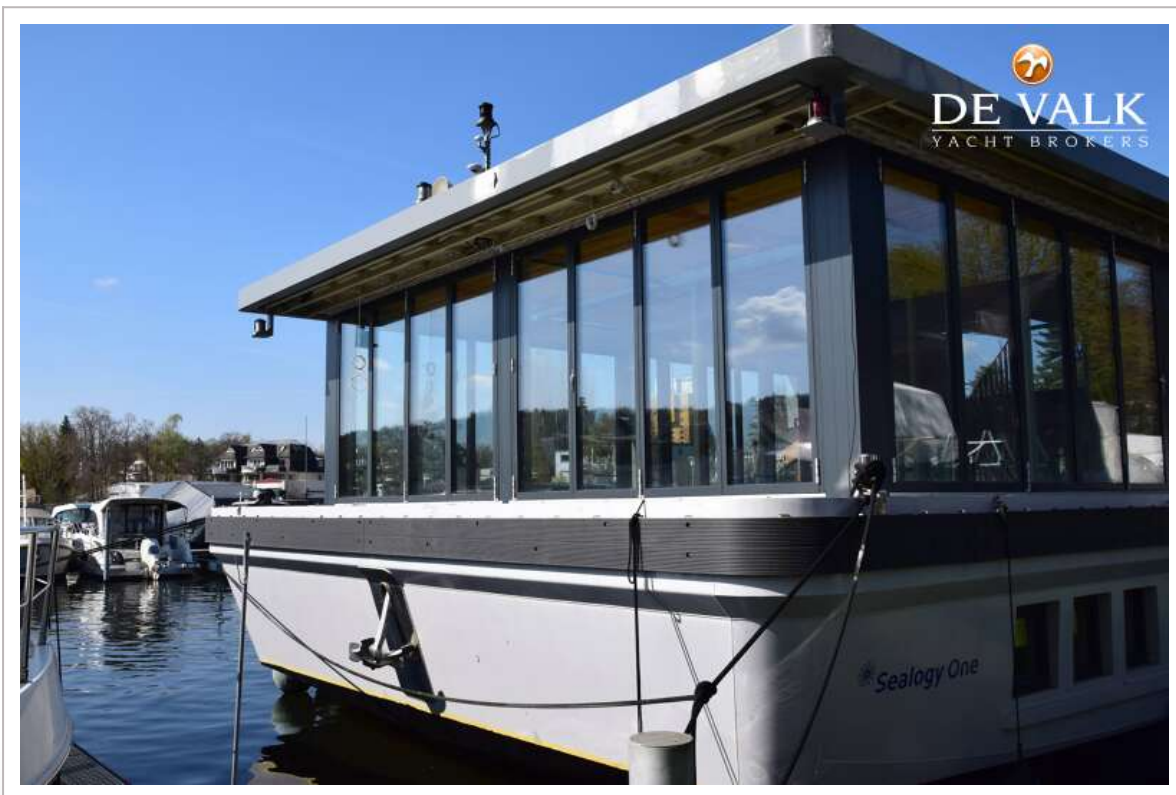
Ankerlier	elektrisch
Stoatkussens	ja
Landvasten	ja



# LUXE MOTOR HAUSBOOT / OFFICE 24 M



# LUXE MOTOR HAUSBOOT / OFFICE 24 M





# LUXE MOTOR HAUSBOOT / OFFICE 24 M

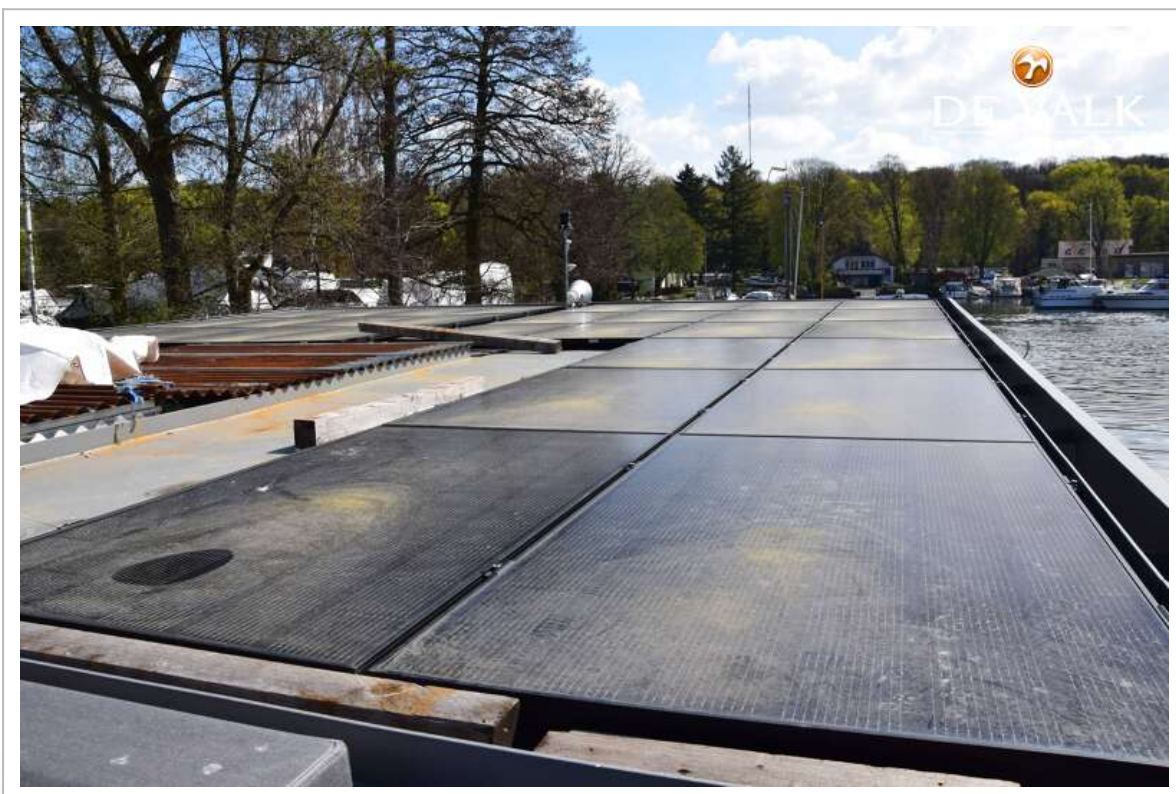


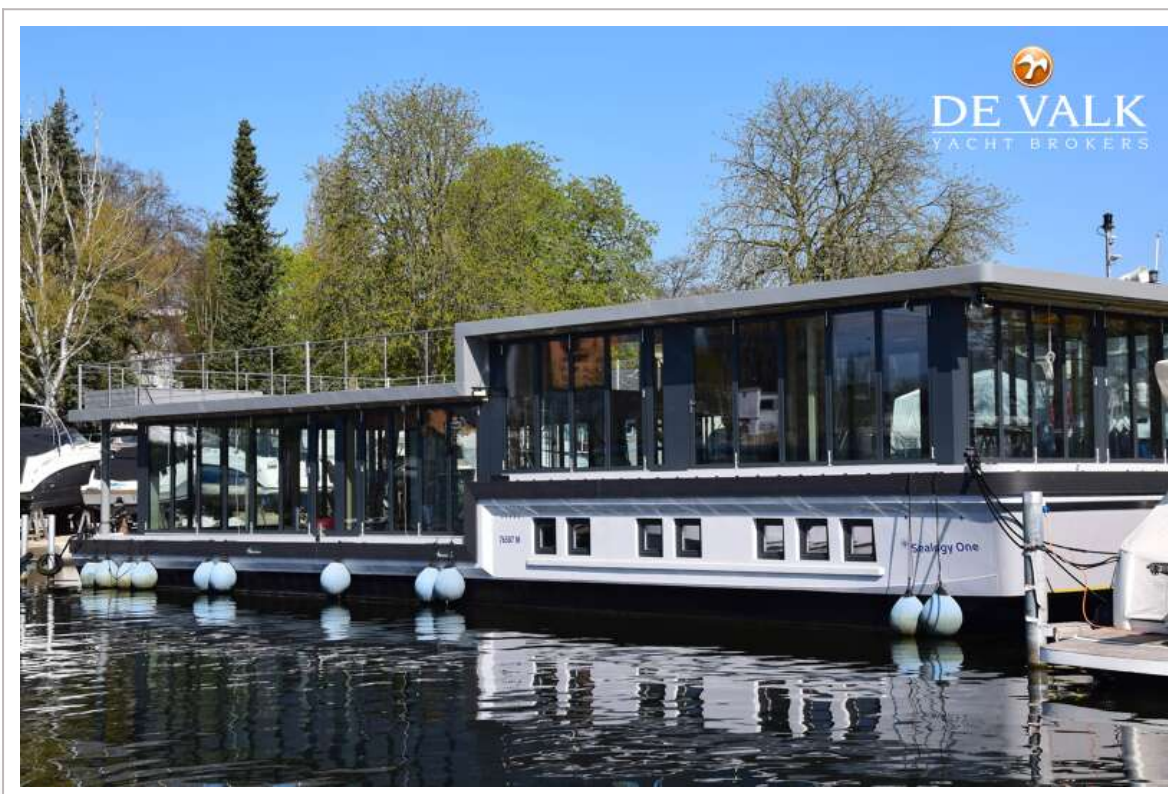
# LUXE MOTOR HAUSBOOT / OFFICE 24 M







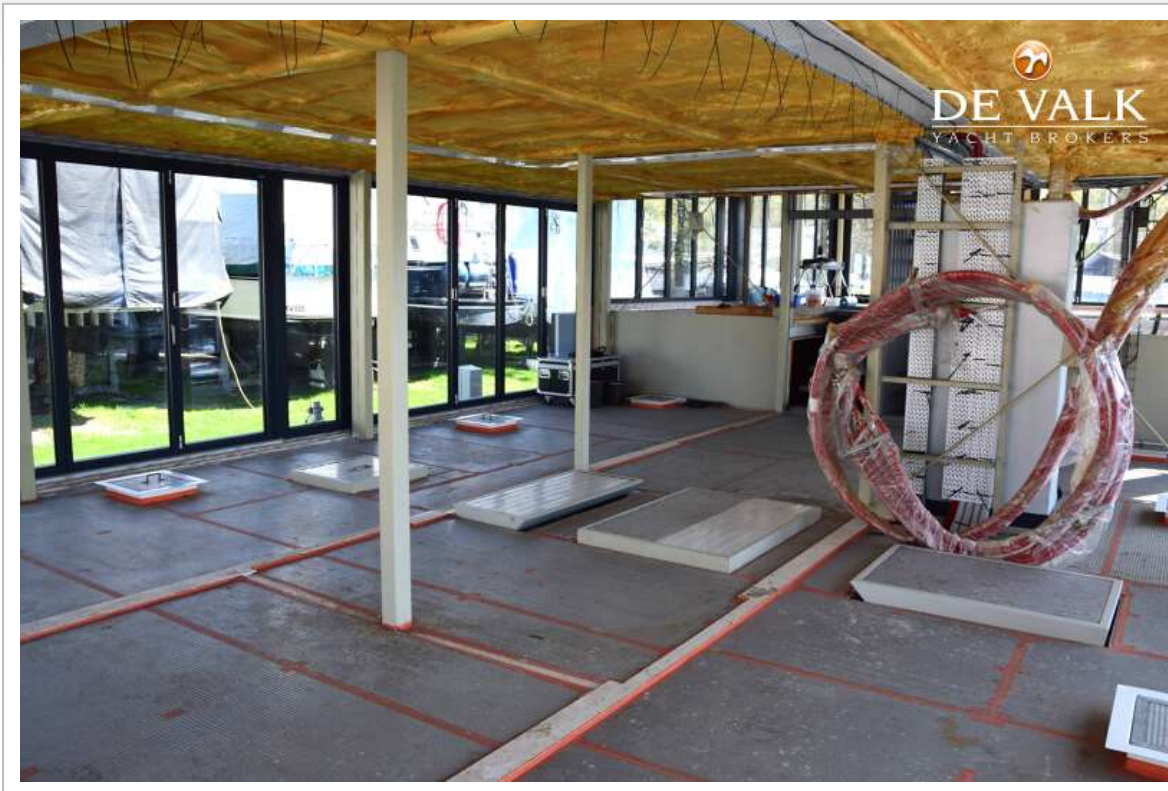






# LUXE MOTOR HAUSBOOT / OFFICE 24 M









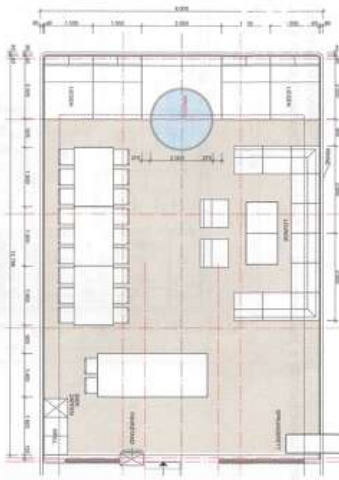




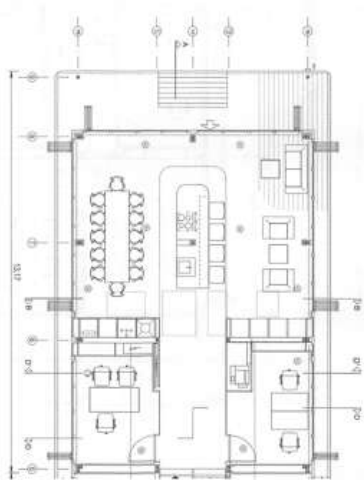




HP24 - 24m Büro- und/oder Hausboot



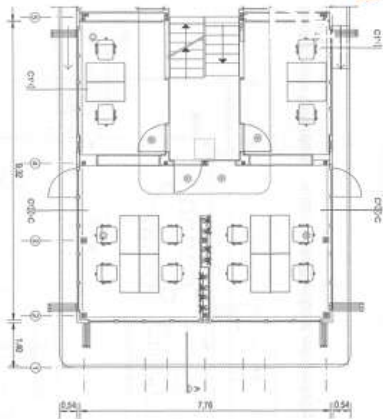
Heckansicht Oberdeck - Nutzung als Wohn- und Büroboot mit großzügigem Sommerdeck mit Lounge, Essisch, Outdoorküche und Whirlpool



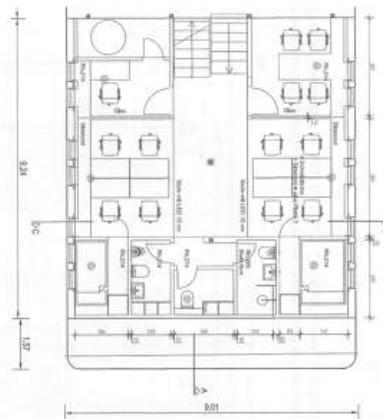
Heckansicht Unterdeck - Nutzung als Büroboot mit großzügigem Essbereich und 2 Büros



HP24 - 24m Büro- und/oder Hausboot



Bugansicht Oberdeck - Nutzung als Büroboot mit 4 Büroräumen



Bugansicht Unterdeck - Nutzung als Büroboot mit 4 Büroräumen, Saniforanlagen und 2 seitlichen Kojen

