



DE VALK  
YACHT BROKERS



ELAN 40



DE VALK  
YACHT BROKERS

## VAN DE MAKELAAR

Deze Elan 40 uit 2003, ontworpen door de gerenommeerde jachtontwerper Rob Humphreys, biedt een zeldzame kans om een werkelijk uitzonderlijk jacht te verwerven. Het schip heeft sinds de bouw slechts één zorgvuldige eigenaar gehad en is gedurende haar hele levensduur nauwgezet onderhouden. Ze is uitgerust voor serieuze offshore zeiltochten en wereldwijde cruises en beschikt over een indrukwekkende uitrusting, waaronder een watermaker, zonnepanelen en talrijke extra upgrades die langdurige avonturen comfortabel en zelfvoorzienend maken.

*Johan Nooitgedagt*

## SPECIFICATIES

<b>Afmetingen</b>	12.20 x 3.95 x 2.05 (m)	<b>Bouwer</b>	Elan Yachts
<b>Bouwjaar</b>	2003	<b>Hutten</b>	2
<b>Materiaal</b>	Polyester	<b>Slaapplaatsen</b>	6
<b>Motor(en)</b>	1 x Volvo Penta 2040S diesel	<b>Pk/Kw</b>	40.00 (pk), 29.44 (kw)
<b>Vraagprijs</b>	€ 79.000 (BTW Betaald)	<b>Ligplaats</b>	contact Hindeloopen

## CONTACT

<b>Kantoor</b>	De Valk Hindeloopen B.V.	<b>Telefoon</b>	+31 514 52 40 00
<b>Adres</b>	Oosterstrand 1 8713 JS Hindeloopen NL	<b>E-mail</b>	hindeloopen@devalk.nl

## DISCLAIMER

Hoewel er uiterste zorg besteed is aan de correctheid, volledigheid en actualiteit van onze informatie kunnen hieraan geen rechten worden ontleend.



## ALGEMEEN

Model	ELAN 40
Type	zeiljacht
Lengte (m)	12,20
Lengte waterlijn (m)	10,24
Breedte (m)	3,95
Diepgang (m)	2,05
Doorvaarthoogte (m)	18,60
Stahoogte (m)	2,00
Bouwjaar	2003
Te waterlating	2004
Gebouwd door	Elan Yachts
Land	Slovenië
Ontwerper	Rob Humphreys
Waterverplaatsing (t)	7,2
Ballast (ton)	lood 2,5
CE norm	A
Romp materiaal	polyester
Romp kleur	blauw
Rompvorm	rondspant
Kiel type	vin kiel met bulb
Materiaal opbouw	polyester
Stootlijst	roestvast staal
Dek materiaal	polyester
Afwerking dek	teak
Afwerking opbouw	teak
Afwerking kuip	teak
Antifouling (jaar)	2026
Raamlijsten	aluminium
Raammateriaal	polycarbonaat
Dekluik	ja



Brandstoftank (liter)	roestvast staal 150
Inhoudsmeter (brandstoftank)	ja
Drinkwatertank (liter)	roestvast staal 100 + 160
Inhoudsmeter (drinkwatertank)	ja
Vuilwatertank (liter)	kunststof 25
Vuilwatertank afvoer	dekafzuigpunt + ow lijn
Stuurwiel	kabelbesturing
Noodhelmstok	ja
Extra info romp	Hull is painted 2007

## ACCOMMODATIE

Hutten	2
Slaapplaatsen	6
Interieur	mahonie
Vloer	houtprint
Open kuip	ja
Salon	ja
Stahoogte salon (m)	2.0
Verwarming	diesel hete lucht Needs to be serviced
Kaartentafel	ja
Keuken	ja
Aanrechtblad	corian
Spoelbak	roestvast staal
Kooktoestel	gas 3 burner ronol
Oven	ja
Koelkast	Isotherm
Warmwatersysteem	220V + motor
Waterdruksysteem	elektrisch
Hand en/of voetpomp	Foot pump, outside water
Kommaliewant	ja
Eigenaarshut	v-bed Front



Lengte bed (m)	2,2
Kledingkast	hangend en legplanken
Badkamer	gedeeld
Toilet	gedeeld
Toilet Systeem	handbediening
Wasbak	bij het toilet
Douche	gedeeld
Gastenhut 1	tweepersoonsbed Rear
Lengte bed (m)	2,0
Kledingkast	hangend en legplanken

## MOTOR(EN)

Aantal motoren	1
Merk	Volvo Penta
Type	2040S
Pk	40
kW	29.44
Brandstof	diesel
Maximale snelheid (kn)	7
Kruissnelheid (kn)	6
Verbruik (ltr/uur)	3,5
Bereik (nm)	350
Koelsysteem motor	indirecte warmtewisselaar
Aandrijving	sail-drive
Saildrive afdichting	2015
Motorbediening	bowden kabels
Keerkoppeling	mechanisch
Uitlaatsysteem	watergekoeld
Type schroef	klap
Handlenspomp	2x
Elektrische lenspomp	ja



<b>Startaccu</b>	2023 1x 105 Ah
<b>Lichtaccu</b>	2023 3x 105 Ah
<b>Acculader/omvormer</b>	Victron 12/3000/120
<b>Windgenerator</b>	Silend wind
<b>Zonnecellen</b>	2x 105w & 2x 160w
<b>Walstroom</b>	met kabel
<b>Watermaker</b>	Needs to be serviced 50liter / hour

## NAVIGATIE

<b>Kompas</b>	ja
<b>Dieptemeter</b>	Raymarine ST60
<b>Log</b>	Raymarine ST60
<b>Repeaters</b>	Raymarine ST60 needs to be replaced
<b>Marifoon</b>	2x 1x Skanti, 1x Icom MC-411
<b>Handmarifoon</b>	America only
<b>Autopilot</b>	Raymarine ST 6000
<b>Windvaan besturing</b>	Windpilot
<b>Roerstand aanwijzer</b>	On autopilot
<b>Radar</b>	Needs to be serviced
<b>GPS</b>	Raymarine RN300
<b>Plotter/GPS</b>	Raymarine A serie
<b>Navtex</b>	Furuno NX-300
<b>Elektronische kaart(en)</b>	ja
<b>AIS transceiver</b>	Raymarine 650 Class B
<b>Zendinstallatie</b>	ICOM SSB
<b>Epirb</b>	GME
<b>Navigatieverlichting</b>	2025 Top light LED

## UITRUSTING

<b>Buiskap</b>	ja
<b>Buiskap met grijp-beugel</b>	ja



Kleine regen-buiskap (dodger)	Rain cover
Wintertent	3 parts hardley used
Raamkleden	Sun shades
Kuipkussens	ja
Kuiptafel	ja
Zwemplatform	ja
Zwemtrap	roestvast staal
Dekdouche	ja
Anker	Rocna 2021 25kg
Ankerketting	45m 10mm
Anker 2	Fortress
Ankerlier	elektrisch Lofrans
Dekwasinstallatie	ja
Zeereeling	draad Dynema
Handgreep (opbouw)	roestvast staal
Hekstoel	ja
Preekstoel	ja
Reddingsvlot (pers)	container 6
Reddingsvlot laatst gekeurd	Needs to be serviced
Reddingsboei	ja
Joon	ja
Radar reflektor	ja
Stootkussens	ja
Landvasten	ja
Reserve onderdelen	ja
Satelliet	Iridium Go
Radio	Needs to be serviced
Kuipspeakers	ja
Speakers in salon	ja
Klok - barometer	ja
Brandblusser	Needs to be serviced



## TUIGAGE

Tuigage	sloep-kotter
Staand want	Rod 2015
Merk mast	Z-Spar
Materiaal mast	aluminium
Zalingen	3 pair
Doorgestoken mast	ja
Grootzeil	2016 Uk de Vries
Grootzeilhuik	ja
Gelagerde karren	ja
Doorgelat grootzeil	Upper 2 only
Kotterstag	Removable
Fok II	2010 Uk de Vries
High aspect	2020 Doyle Sails
Genua I	2017 Doyle Sails
Genua rolreefsysteem	ja
Genua hoes	ja
Gennaker	2015 UK de Vries
Stagzeil	ja
Wegneembare binnen voorstag	ja
Stormfok	2010 Uk de Vries
Reefinstallatie	snel-één-lijn reefstelsel
Achterstagspanner	talie 2026
Giekneerhouder	gasdrukveer
Secondaire schootlieren	2x Harken ST40
Genua schootlieren	2x Harken ST53
Vallieren	2x Harken ST48
Spinnaker lieren	2x Harken ST48
Spinnakerboom	carbon With cover
Gennakerboom	aluminium
Geïsoleerde achterstag	ja





# ELAN 40









# ELAN 40



# ELAN 40



# ELAN 40



# ELAN 40



# ELAN 40



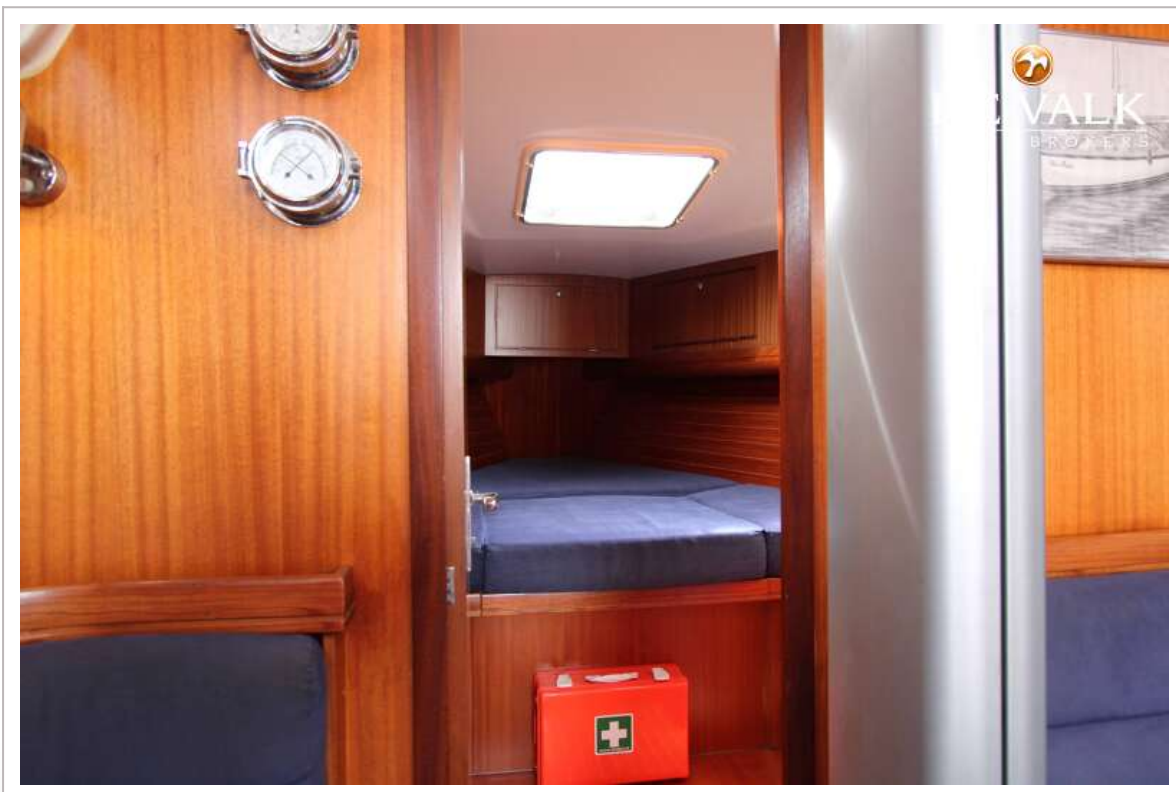
# ELAN 40



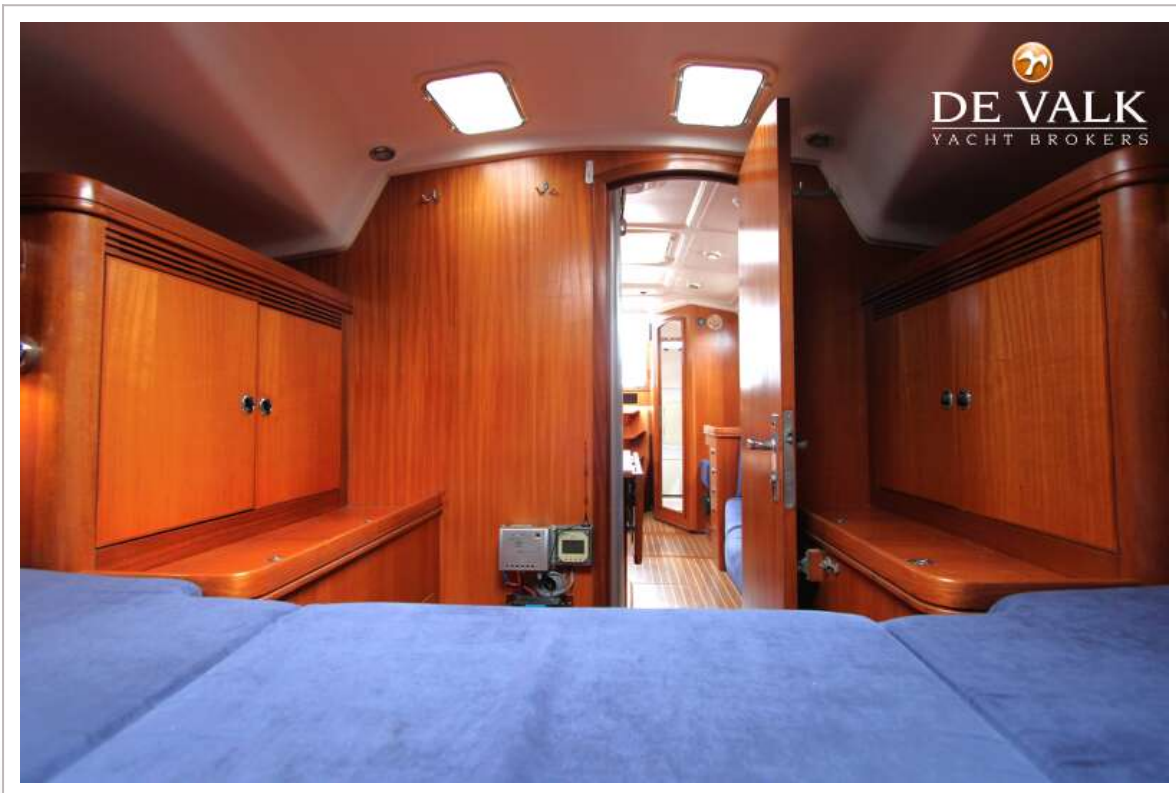
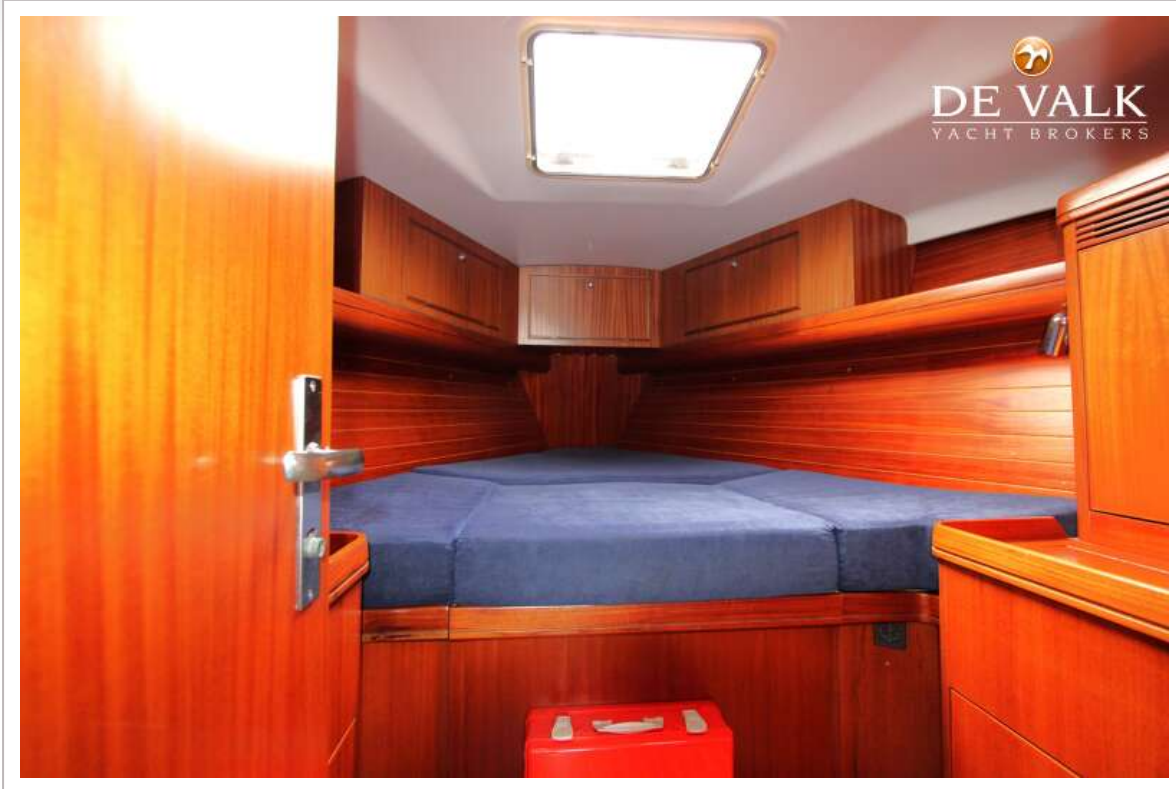
# ELAN 40



# ELAN 40



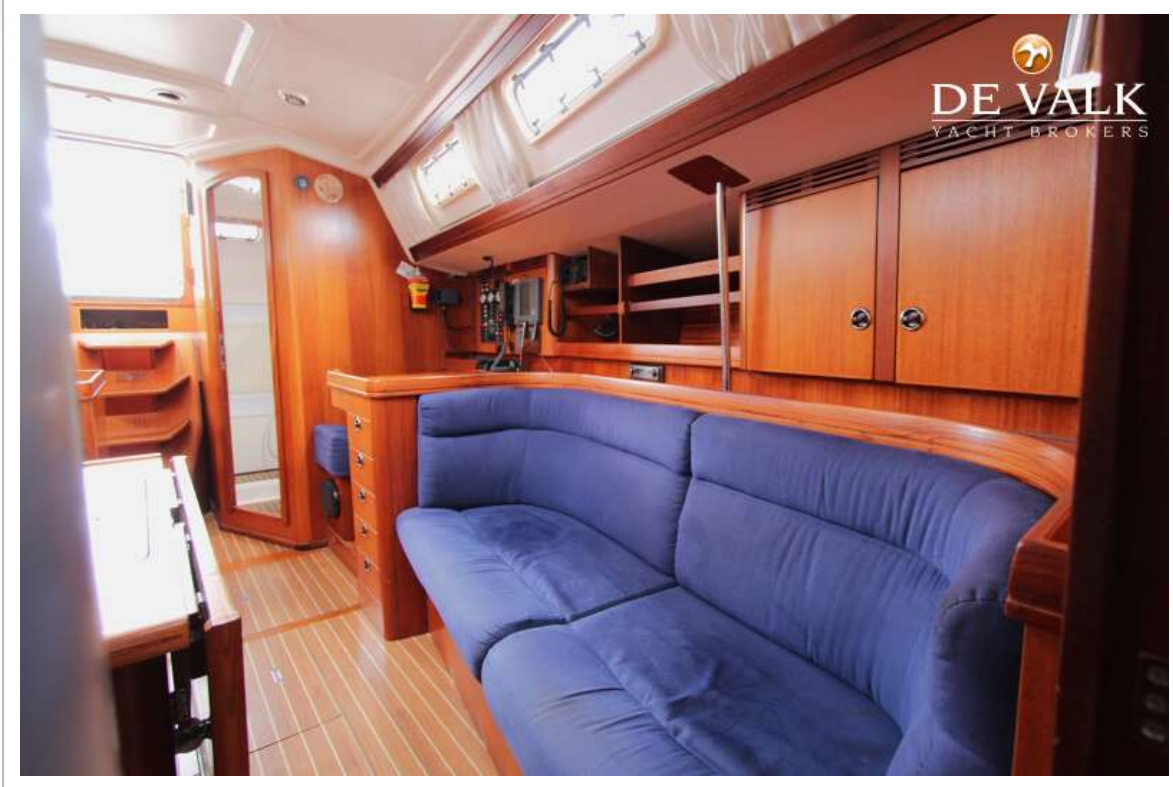
# ELAN 40



# ELAN 40



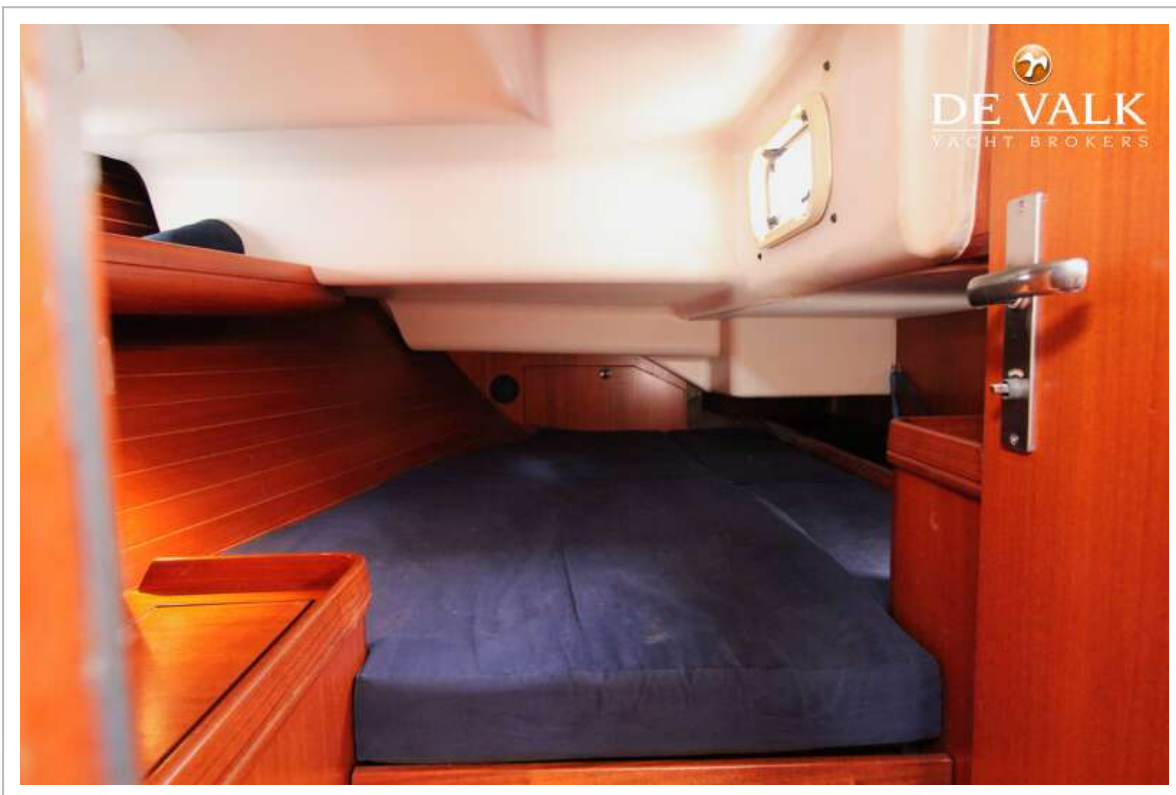
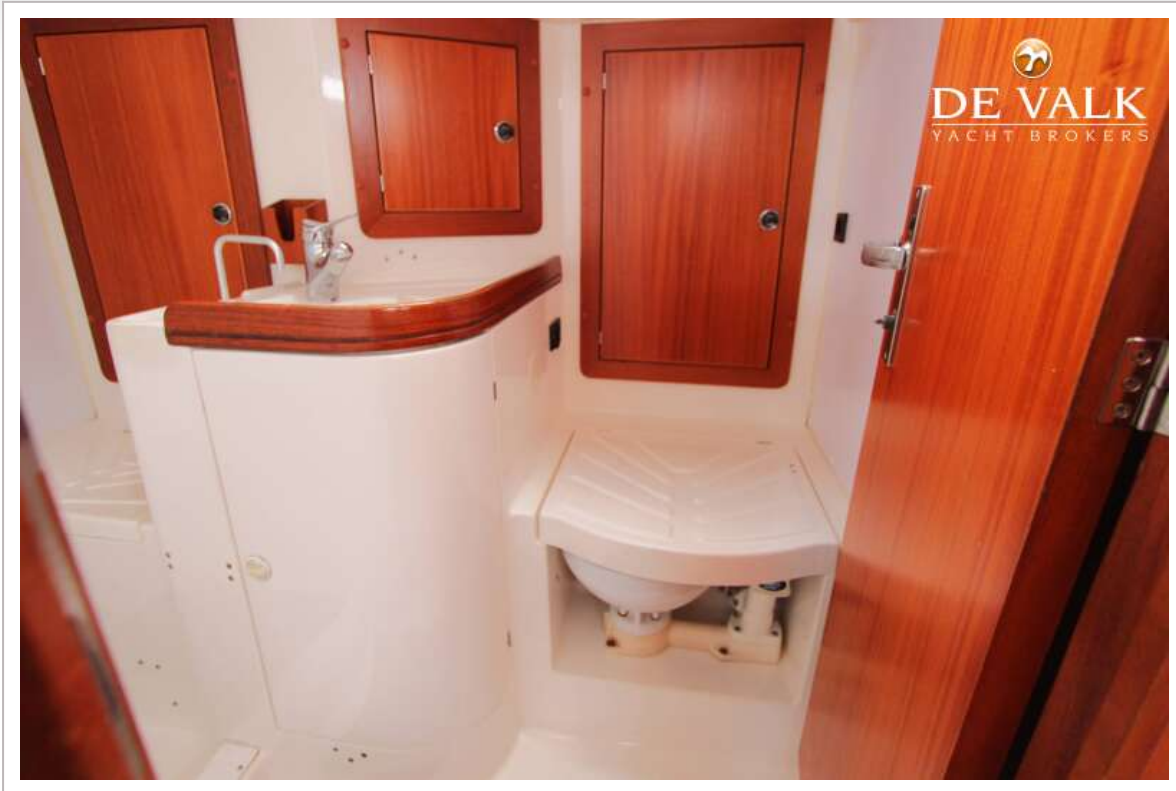
# ELAN 40



# ELAN 40



# ELAN 40



# ELAN 40

