



DE VALK  
YACHT BROKERS



## BAVARIA 51 CRUISER



DE VALK  
YACHT BROKERS

# BAVARIA 51 CRUISER

## VAN DE MAKELAAR

*Oliver Stehula*

## SPECIFICATIES

<b>Afmetingen</b>	15.59 x 4.67 x 2.27 (m)	<b>Bouwer</b>	Bavaria Yachtbau GmbH
<b>Bouwjaar</b>	2017	<b>Hutten</b>	5
<b>Materiaal</b>	Polyester	<b>Slaapplaatsen</b>	10
<b>Motor(en)</b>	1 x Volvo Penta D2-75 diesel	<b>Pk/Kw</b>	75.00 (pk), 55.20 (kw)
<b>Vraagprijs</b>	€ 225.000 (BTW Niet betaald)	<b>Ligplaats</b>	bij verkoopkantoor

## CONTACT

<b>Kantoor</b>	De Valk Palma	<b>Telefoon</b>	+34 971 40 29 11
<b>Adres</b>	Port. Cala Nova, Avda. Joan Miro, 327 07015 Palma de Mallorca ES	<b>E-mail</b>	palma@devalk.nl

## DISCLAIMER

Hoewel er uiterste zorg besteed is aan de correctheid, volledigheid en actualiteit van onze informatie kunnen hieraan geen rechten worden ontleend.



# BAVARIA 51 CRUISER

## ALGEMEEN

Model	BAVARIA 51 CRUISER
Type	zeiljacht
Lengte (m)	15,59
Lengte waterlijn (m)	14,99
Breedte (m)	4,67
Diepgang (m)	2,27
Doorvaarhoogte (m)	22,30
Bouwjaar	2017
Gebouwd door	Bavaria Yachtbau GmbH
Land	Duitsland
Waterverplaatsing (t)	14
CE norm	A
Romp materiaal	polyester
Romp kleur	wit
Kiel type	kiel met bulb
Materiaal opbouw	polyester
Dek materiaal	polyester
Afwerking dek	teak
Afwerking kuip	teak
Antifouling (jaar)	2026
Raamlijsten	aluminium
Raammateriaal	polycarbonaat
Dekluik	Lewmar
Brandstoftank (liter)	280
Drinkwatertank (liter)	560
Stuurwiel	kabelbesturing Jefa two carbonnautic composite wheel

## ACCOMMODATIE

Hutten	5
Slaapplaatsen	10



# BAVARIA 51 CRUISER

Verwarming	2x 4kW hot air
Keuken	ja
Aanrechtblad	corian
Spoelbak	roestvast staal Double
Kooktoestel	gas 3 burner
Oven	ja
Koelkast	ja
Warmwatersysteem	220V + motor
Waterdruksysteem	elektrisch
Badkamer	gedeeld
Toilet	gedeeld
Toilet Systeem	handbediening
Wasbak	in de badkamer
Douche	apart
Gastenhut 1	tweepersoonsbed Stern starbordside
Gastenhut 2	tweepersoonsbed Stern portside
Gastenhut 3	v-bed Bow portside
Gastenhut 4	v-bed Bow starbordside
Extra info	One cabin with bunk bed

## MOTOR(EN)

Aantal motoren	1
Merk	Volvo Penta
Type	D2-75
Pk	75
kW	55.20
Brandstof	diesel
Geïnstalleerd in jaar	2017
Maximale snelheid (kn)	8
Kruissnelheid (kn)	6
Verbruik (ltr/uur)	1111



# BAVARIA 51 CRUISER

<b>Koelsysteem motor</b>	indirecte warmtewisselaar
<b>Aandrijving</b>	sail-drive
<b>Motorbediening</b>	bowden kabels
<b>Keerkoppeling</b>	mechanisch
<b>Boegschroef</b>	Sleipner Side Power SE-100
<b>Keerkoppeling</b>	mechanisch
<b>Uitlaatsysteem</b>	watergekoeld
<b>Type schroef</b>	vast
<b>Handlenspomp</b>	ja
<b>Elektrische lenspomp</b>	ja
<b>Elektrische installatie</b>	230 Volt
<b>Startaccu</b>	1x Varta 70Ah
<b>Lichtaccu</b>	2x Exide 140Ah
<b>Boegschroefaccu</b>	Combined with Windlass
<b>Walstroom</b>	met kabel

## NAVIGATIE

<b>Kompas</b>	Plastimo Olimpica 135
<b>Dieptemeter/log</b>	Garmin GMI 20
<b>Windmeetset</b>	Garmin GMI 20
<b>Marifoon</b>	VHF 300i AIS
<b>Autopiloot</b>	Garmin
<b>Roerstand aanwijzer</b>	ja
<b>Plotter</b>	2x Garmin GPS MAP 721
<b>Navigatieverlichting</b>	ja

## UITRUSTING

<b>Buiskap</b>	ja
<b>Bimini</b>	ja
<b>Kuipkussens</b>	ja
<b>Kuiptafel</b>	ja



# BAVARIA 51 CRUISER

Zwemplatform	Teak
Zwemtrap	ja
Dekdouche	ja
Anker	Delta
Ankerketting	ja
Ankerlier	elektrisch Lewmar
Bijboot	opblaasbaar
Reddingsvlot	ja
Zwemvesten	ja
Veiligheidsharnas	ja
Radio	Fusion MS-NRX 300
Kuipspeakers	One pair
Speakers in salon	One pair
Brandblusser	ja

## TUIGAGE

Tuigage	kotter
Staad want	draad
Merk mast	Seldén
Materiaal mast	aluminium
Zalingen	Two pairs
Grootzeil	New in 2022
Rolgrootzeil	Mast- in Furler
Genua	New in 2022
Genua rolreefsysteem	Furlex 404S
Gennaker	Genacker Kit
Achterstagspanner	mechanisch
Giekneerhouder	mechanisch en talie
Primaire schootlieren	ja
Genua schootlieren	2x Lewmar self tailing 2 gear
Vallieren	2x Lewmar self tailing 2 gear



# BAVARIA 51 CRUISER

Spinnaker lieren

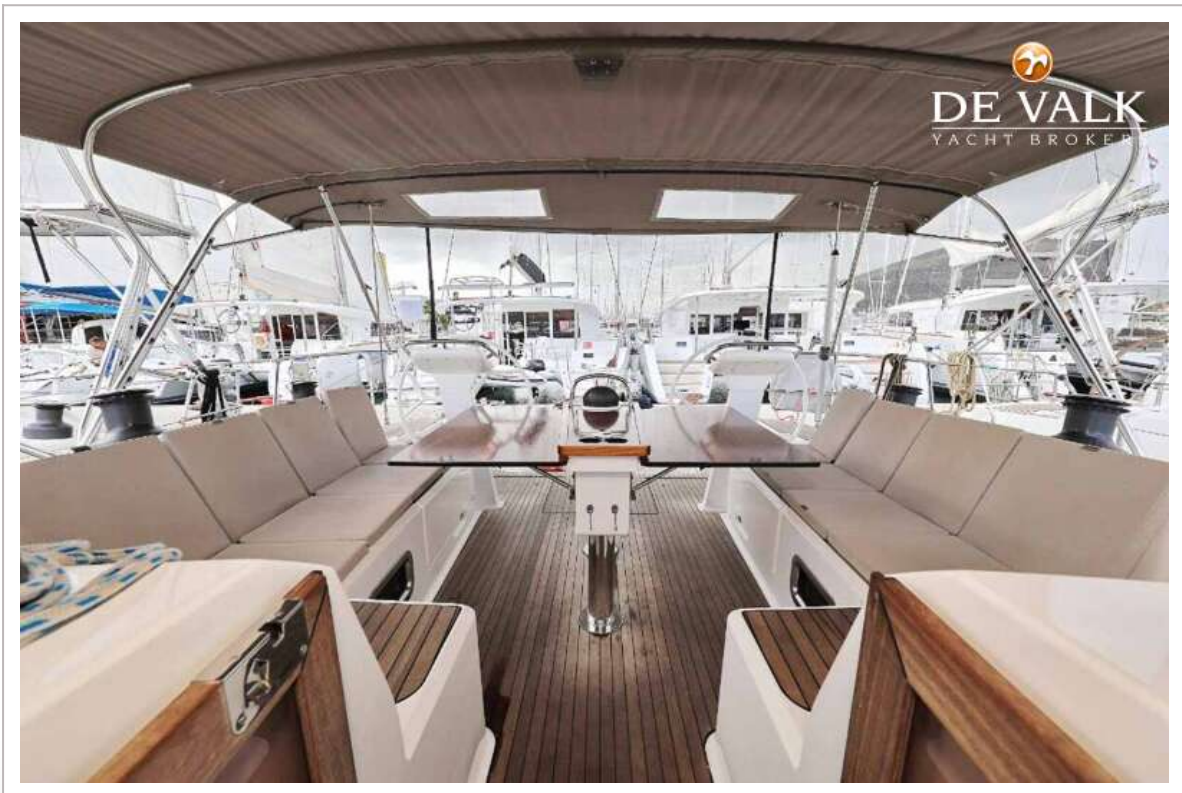
2x Lewmar self tailing 2 gear



# BAVARIA 51 CRUISER



# BAVARIA 51 CRUISER



# BAVARIA 51 CRUISER



# BAVARIA 51 CRUISER



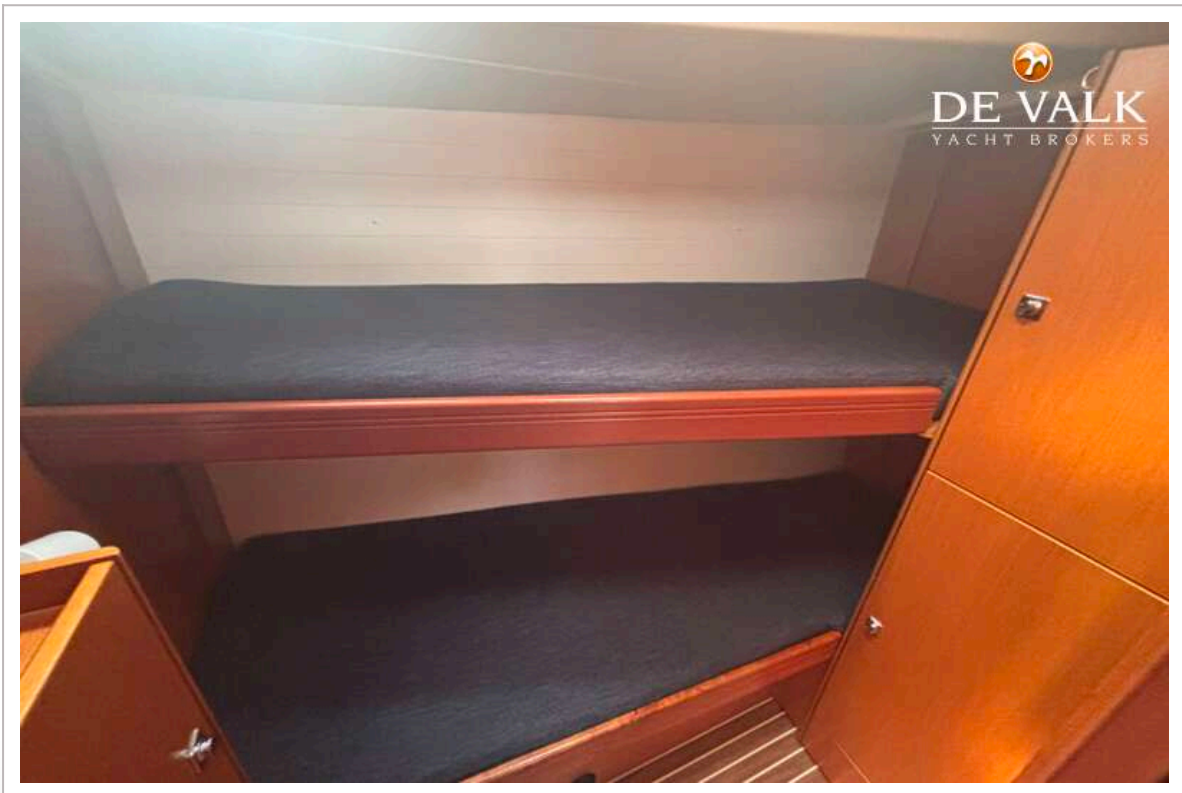
# BAVARIA 51 CRUISER



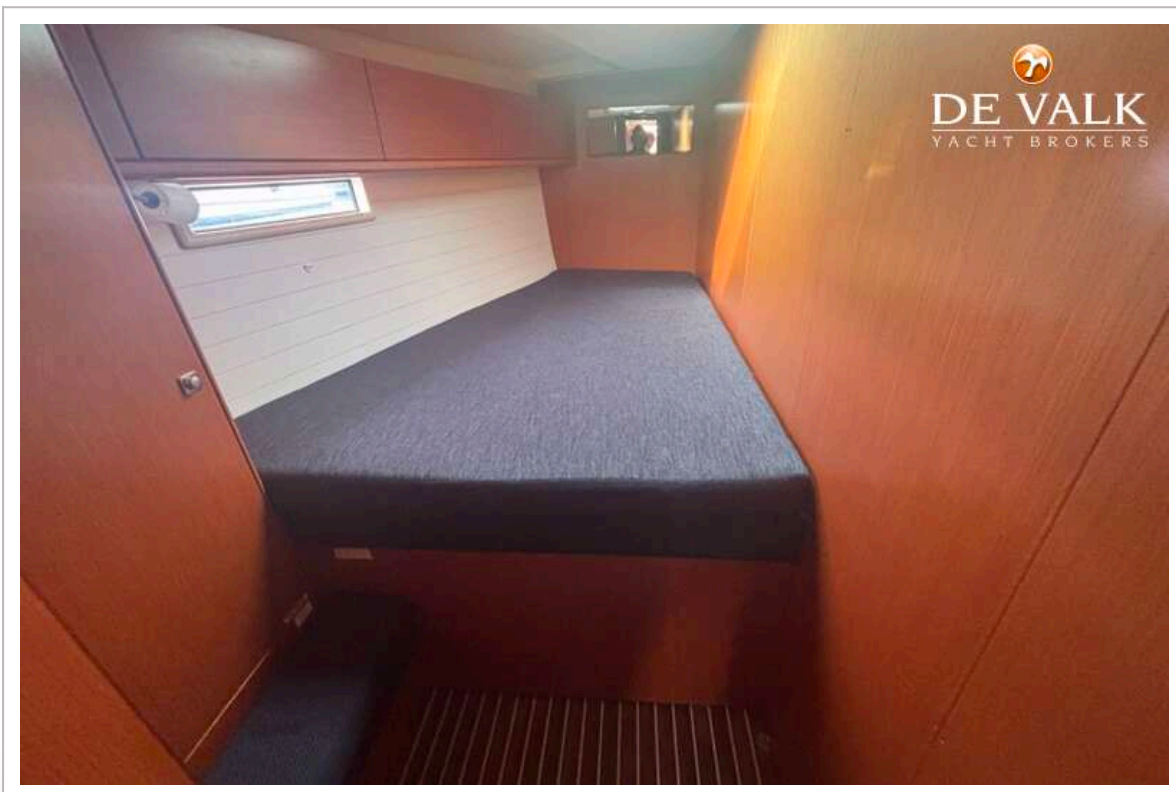
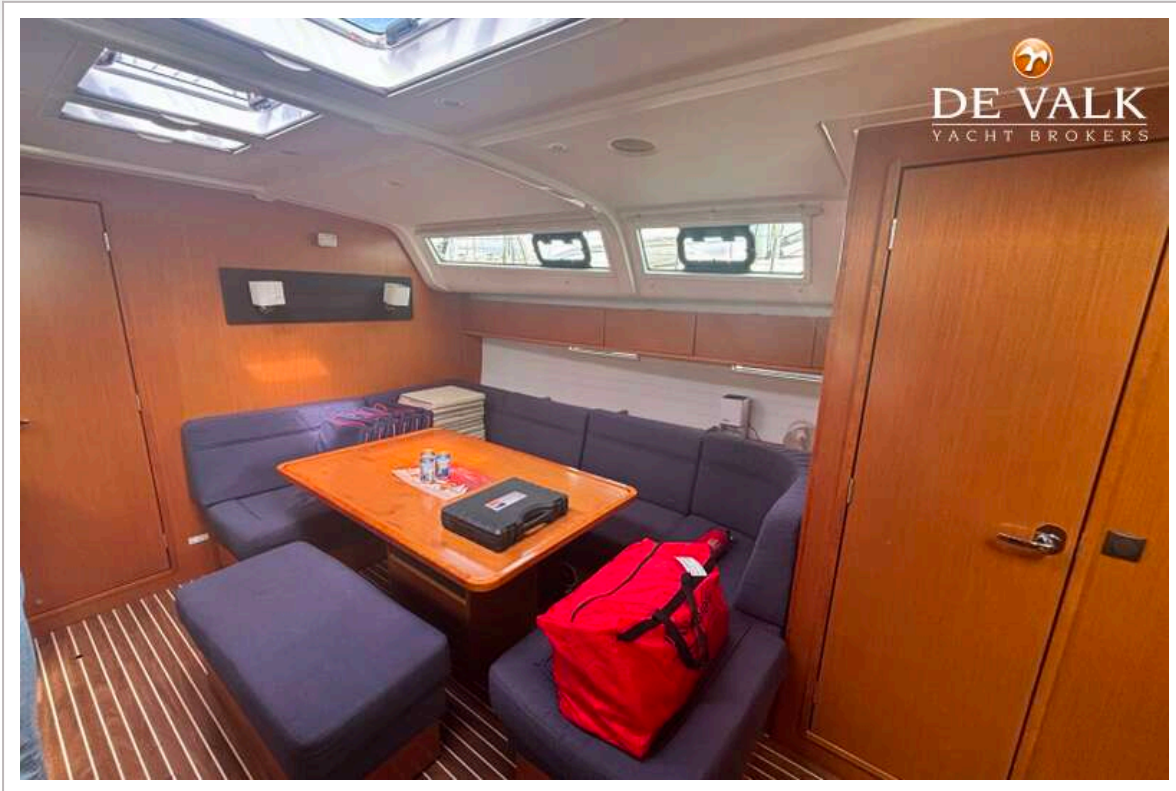
# BAVARIA 51 CRUISER



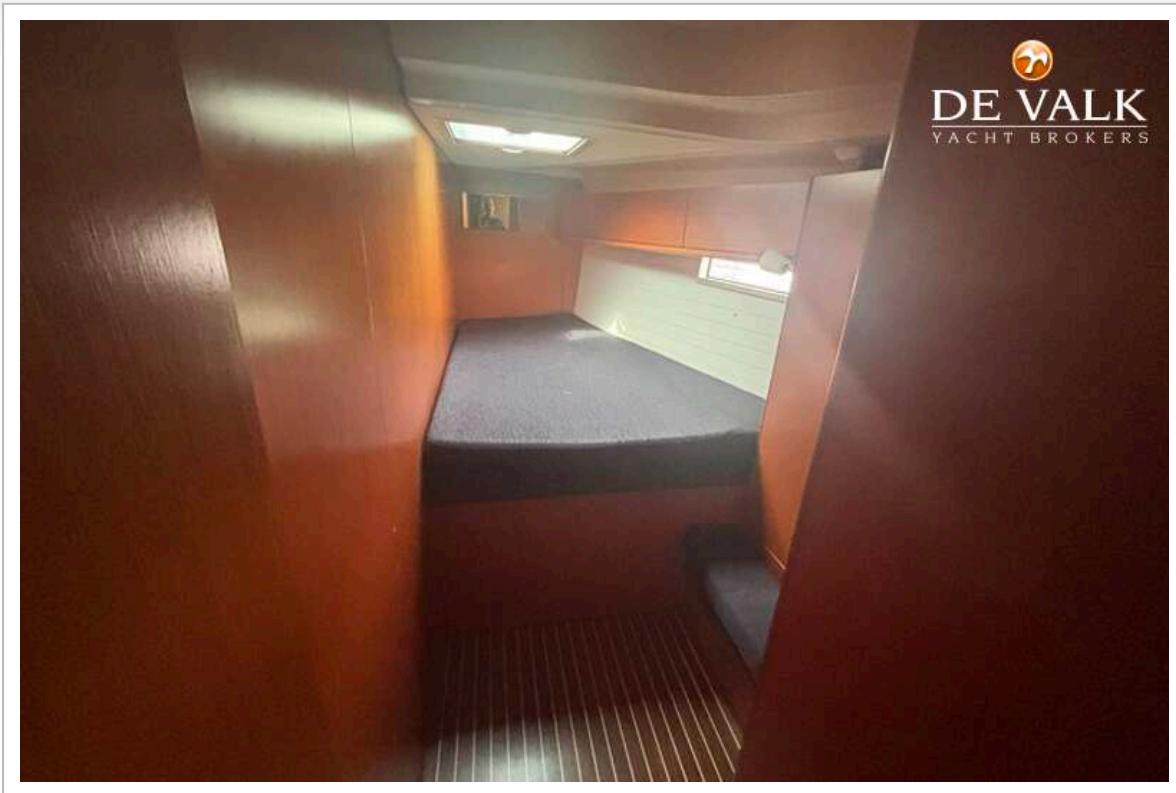
# BAVARIA 51 CRUISER



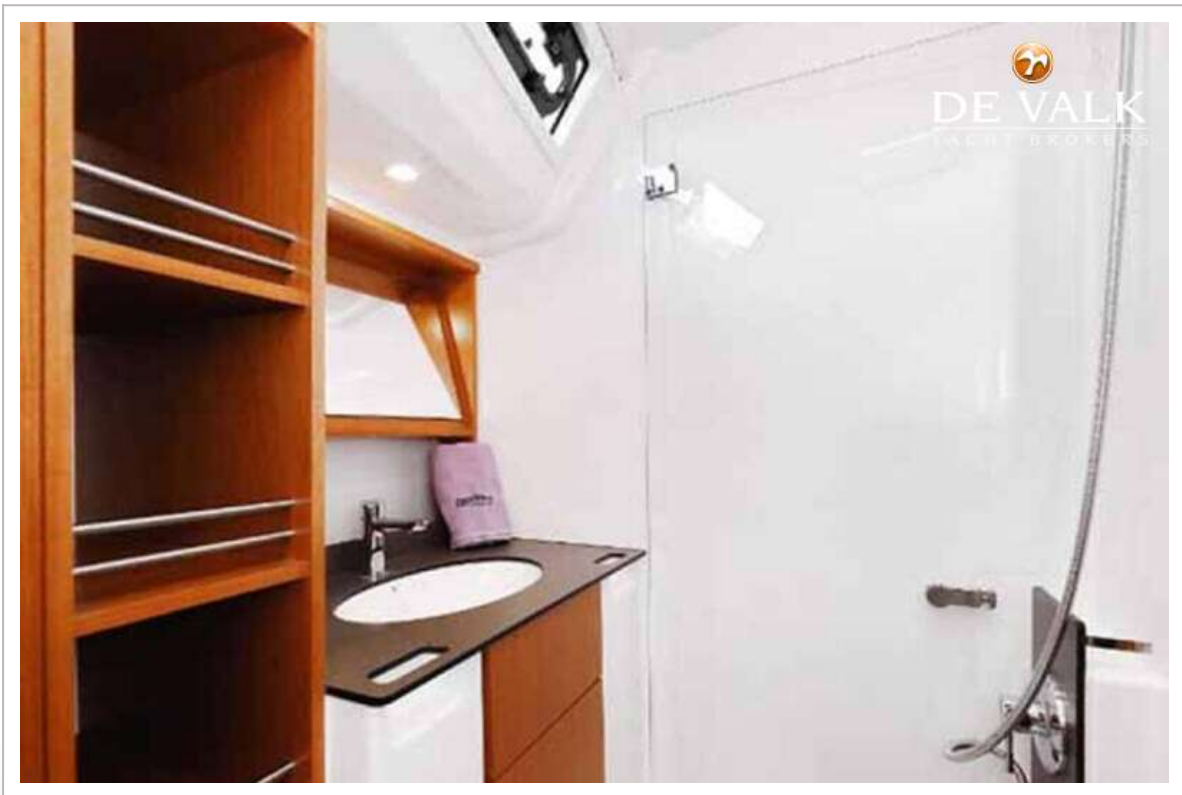
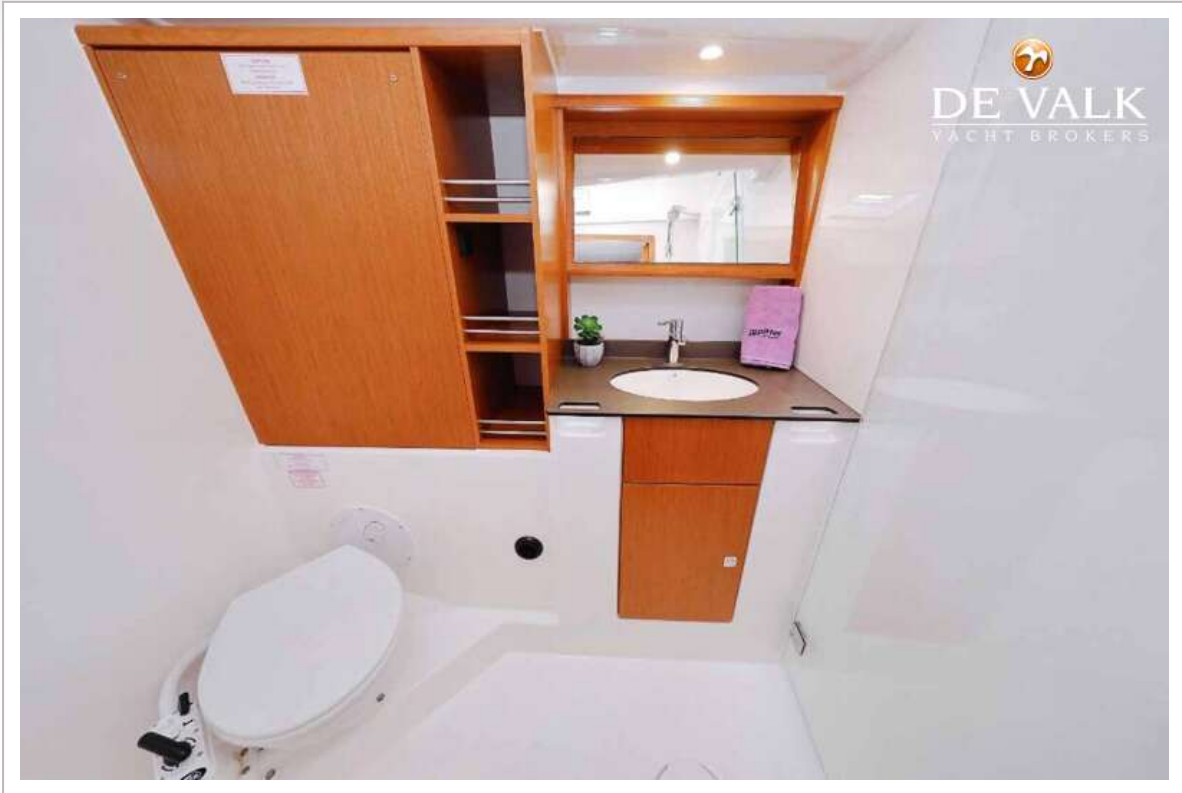
# BAVARIA 51 CRUISER



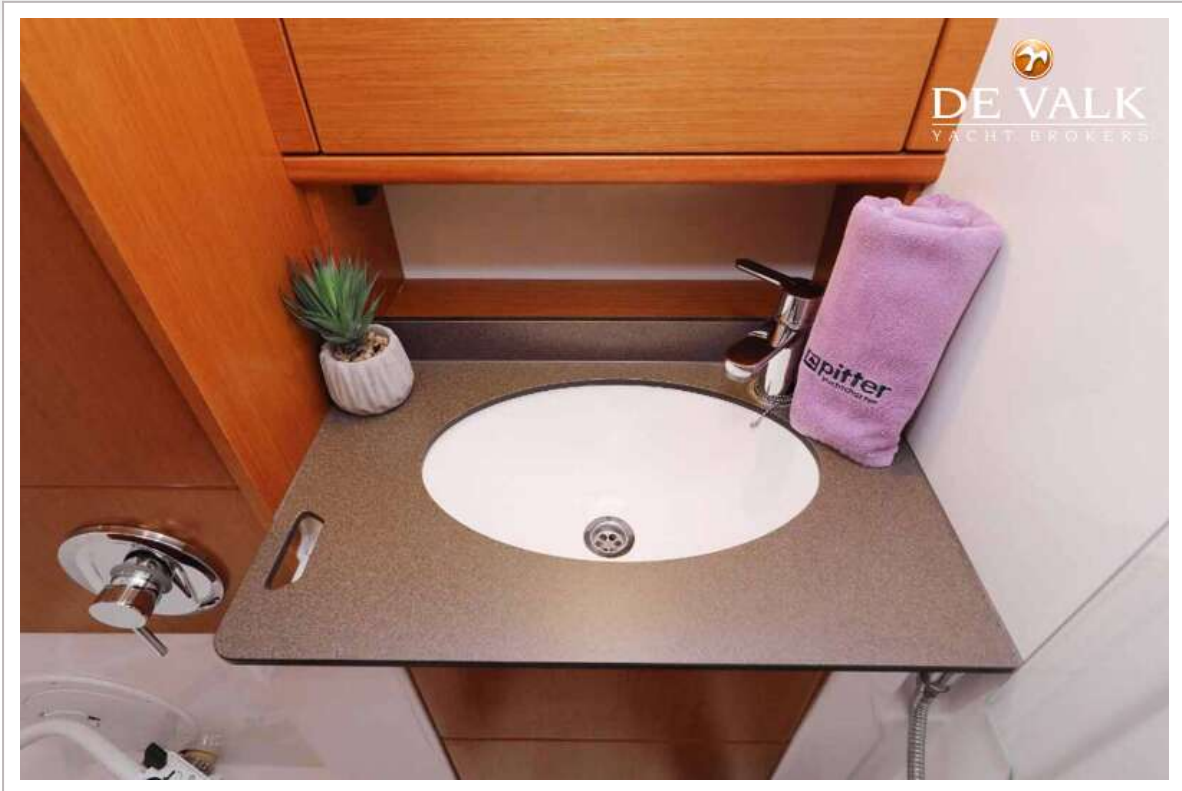
# BAVARIA 51 CRUISER



# BAVARIA 51 CRUISER



# BAVARIA 51 CRUISER



# BAVARIA 51 CRUISER



# BAVARIA 51 CRUISER

