



## CANTIERI SARNICO MAXIM 45

## VAN DE MAKELAAR

The Cantieri di Sarnico Maxim 45 perfectly blends Italian elegance with sporty performance. Designed by Nuvolari & Lenard, she offers sleek lines, spacious sun areas and a well-balanced layout with two comfortable cabins and two bathrooms. Powered by twin MAN diesels, she delivers fast and smooth cruising around 28 knots. A high-quality build with refined finishes, central engine room for stability, and excellent seakeeping, making her an ideal Med weekender or stylish day cruiser.

*Raoul van der Werf*

## SPECIFICATIES

<b>Afmetingen</b>	14.85 x 4.12 x 1,10 / 0.00 (m)	<b>Bouwer</b>	Cantieri Sarnico
<b>Bouwjaar</b>	1997	<b>Hutten</b>	2
<b>Materiaal</b>	Polyester	<b>Slaapplaatsen</b>	4
<b>Motor(en)</b>	2 x MAN D2866 diesel	<b>Pk/Kw</b>	2 x 600.00 (pk), 441.60 (kw)
<b>Vraagprijs</b>	€ 125.000 (BTW Betaald)	<b>Ligplaats</b>	elders / niet bij verkoopkantoor

## CONTACT

<b>Kantoor</b>	De Valk Antibes	<b>Telefoon</b>	+33 492 91 0202
<b>Adres</b>	2, Avenue de Verdun 06600 Antibes FR	<b>E-mail</b>	antibes@devalk.nl

## DISCLAIMER

Hoewel er uiterste zorg besteed is aan de correctheid, volledigheid en actualiteit van onze informatie kunnen hieraan geen rechten worden ontleend.



## ALGEMEEN

Model	CANTIERI SARNICO MAXIM 45
Type	motorjacht
Lengte (m)	14,85
Breedte (m)	4,12
Diepgang min (m)	1,10
Stahoogte (m)	2,00
Bouwjaar	1997
Gebouwd door	Cantieri Sarnico
Land	Italië
Ontwerper	Nuvolari & Lenard
Waterverplaatsing (t)	18
Romp materiaal	polyester
Romp kleur	wit
Rompvorm	deep-V
Dek materiaal	polyester
Afwerking dek	anti-slip profiel
Afwerking kuip	anti-slip profiel
Brandstoftank (liter)	1800
Drinkwatertank (liter)	600
Buiten stuurstand	ja

## ACCOMMODATIE

Hutten	2
Slaapplaatsen	4
Vloer	anti-slip
Open kuip	ja
Verwarming	ja
Airco	airco omkeerbaar
Navigatie ruimte	ja
Achterkajuit	ja



Keuken	ja
Spoelbak	ja
Kooktoestel	elektrisch 2 burners
Koelkast	ja
Vriezer	ja
Warmwatersysteem	ja
Waterdruksysteem	elektrisch
Kokendwaterkraan	ja
Eigenaarshut	tweepersoonsbed
Lengte bed (m)	2
Kledingkast	lades en legplanken
Badkamer	en suite
Toilet	en suite
Toilet Systeem	elektrisch
Douche	en suite
Gastenhut 1	twee enkele bedden
Lengte bed (m)	2
Kledingkast	lades en legplanken
Badkamer	en suite
Toilet	en suite
Toilet systeem	elektrisch
Douche	en suite

## MOTOR(EN)

Aantal motoren	2
Merk	MAN
Type	D2866
Pk	600
kW	441.60
Brandstof	diesel
Maximale snelheid (kn)	35



Kruissnelheid (kn)	28
Motoruren	670
Motorbediening	bowden kabels
Accu's	ja
Startaccu	ja
Lichtaccu	ja
Acculader	ja
Walstroom	met kabel
Trimkleppen	ja

## NAVIGATIE

Kompas	ja
Dieptemeter	ja
Marifoon	ja
Plotter/GPS	Garmin

## UITRUSTING

Kuipent	ja
Bimini	ja
Kuipkussens	ja
Kuiptafel	ja
Loopplank	ja
Dekdouche	ja
Anker	ja
Ankerketting	ja
Ankerlier	ja
Hoorn	ja
Stootkussens	ja
Landvasten	ja
TV	ja
Radio	ja













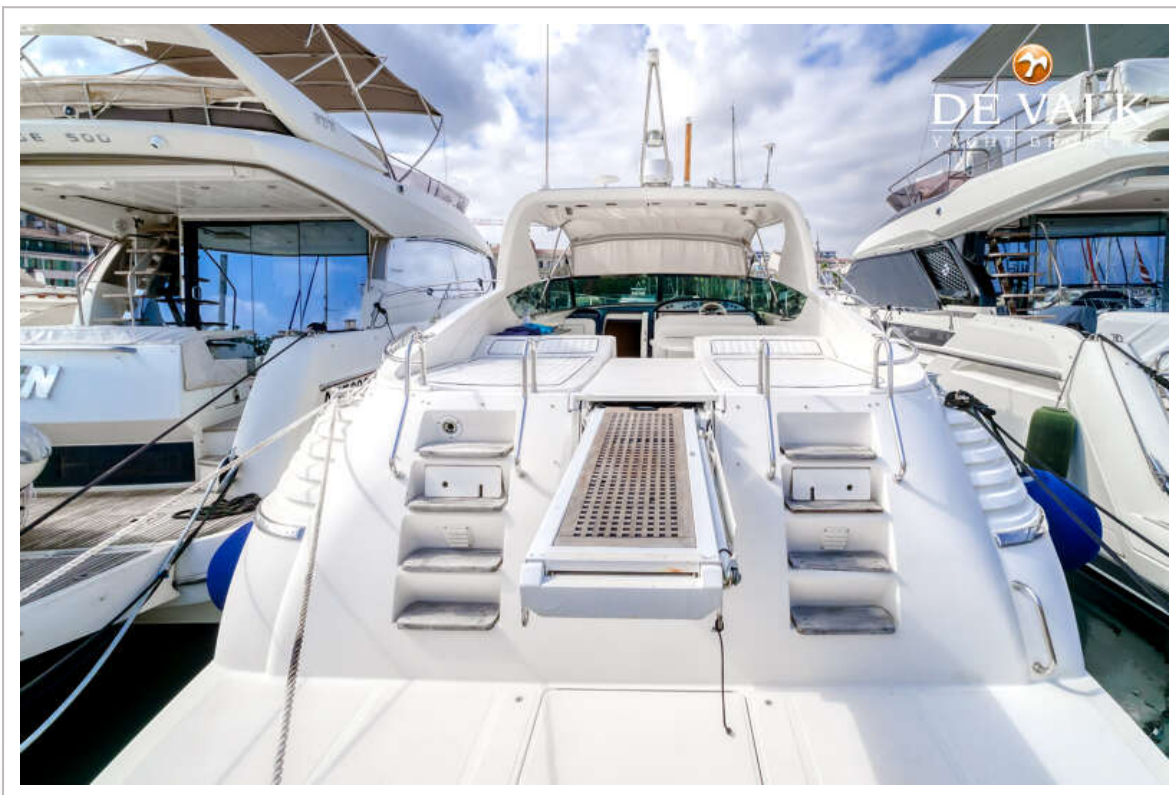
# CANTIERI SARNICO MAXIM 45





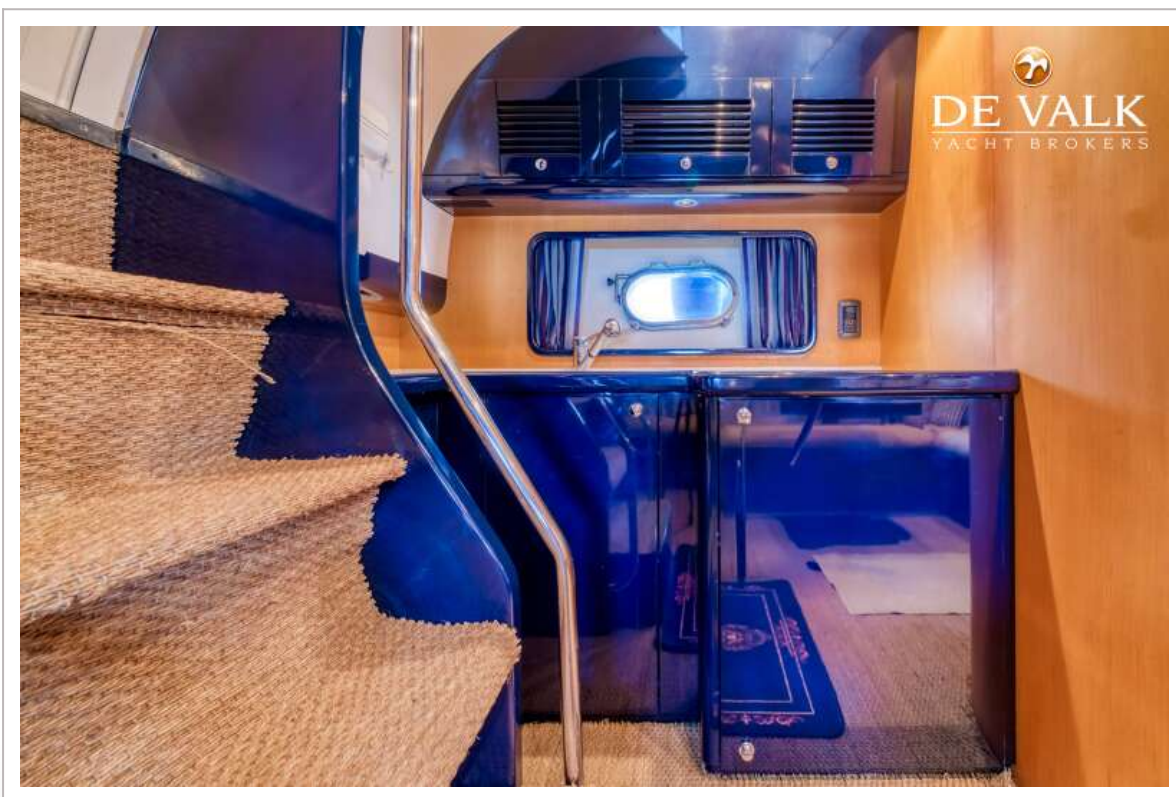
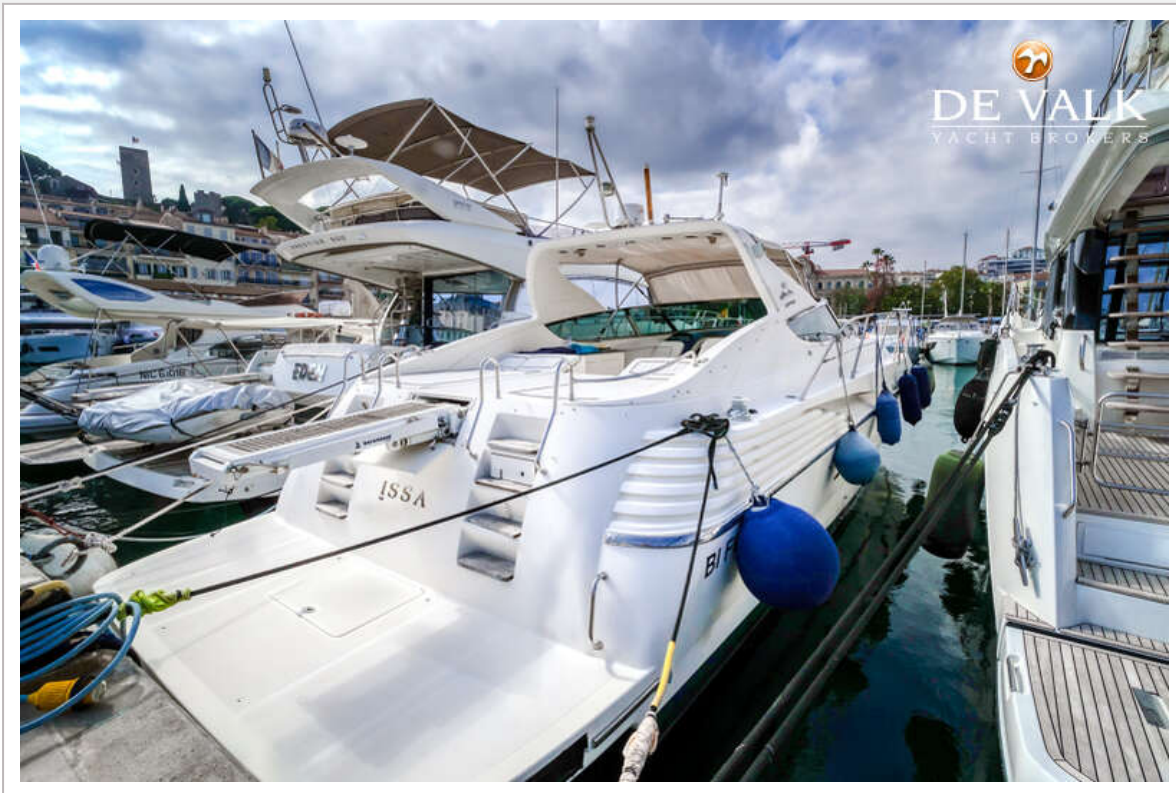
# CANTIERI SARNICO MAXIM 45



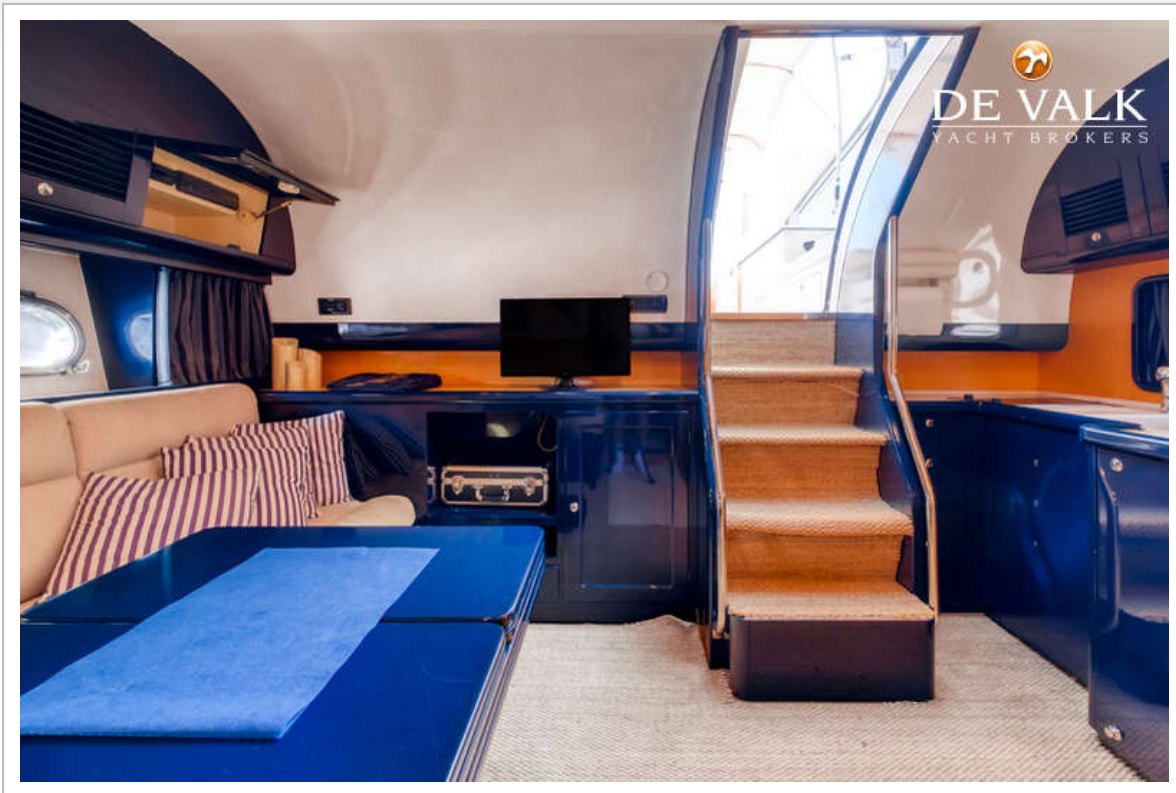


# CANTIERI SARNICO MAXIM 45

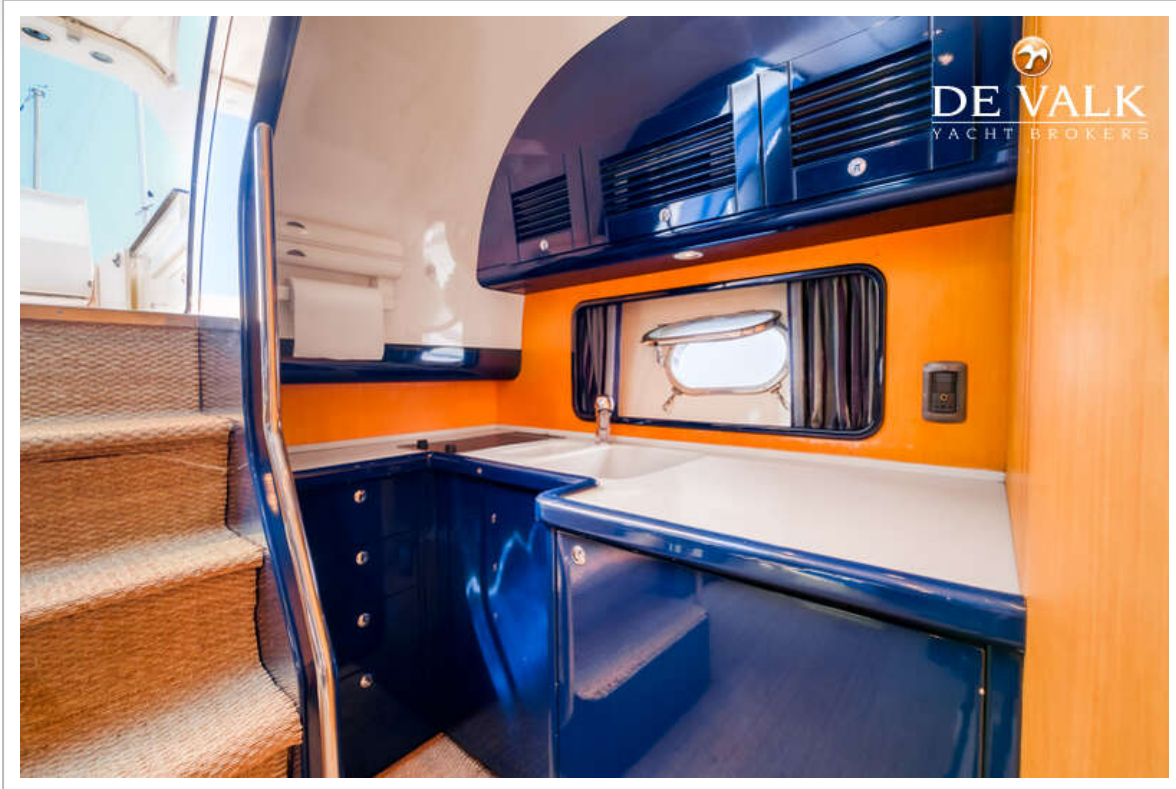




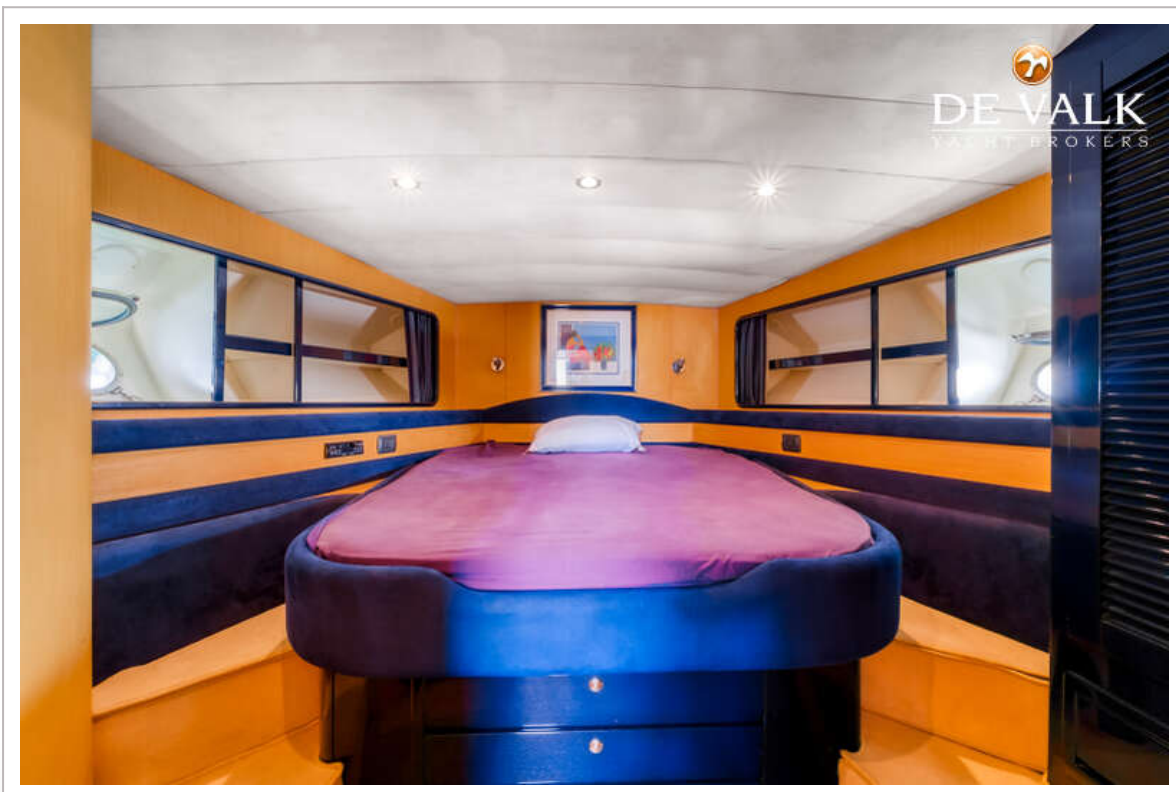
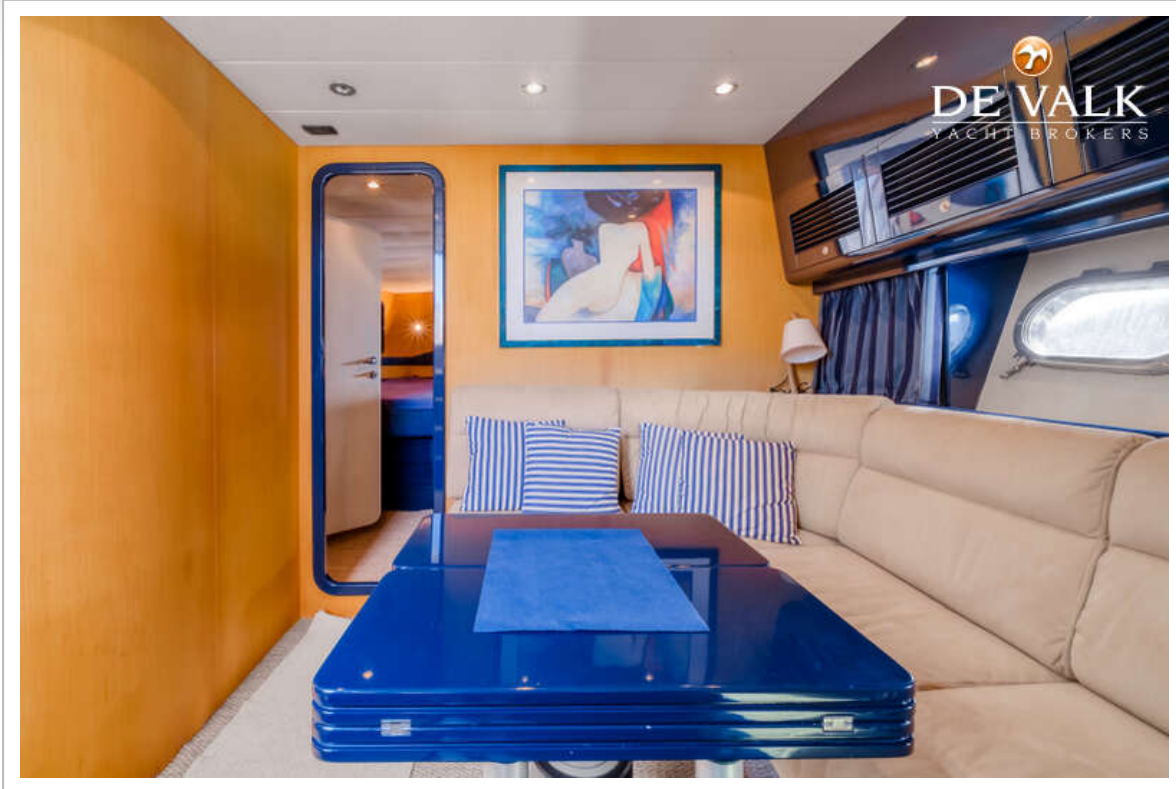
# CANTIERI SARNICO MAXIM 45

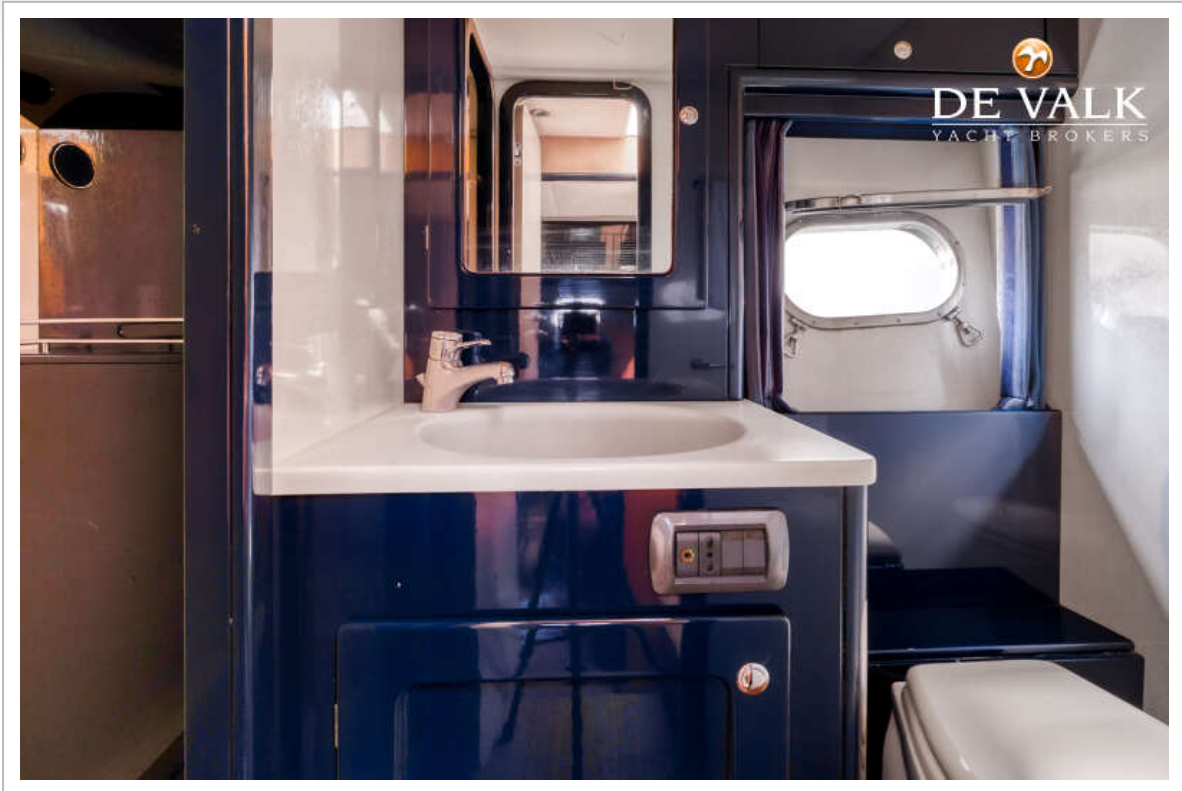


# CANTIERI SARNICO MAXIM 45



# CANTIERI SARNICO MAXIM 45





# CANTIERI SARNICO MAXIM 45

