



DE VALK  
YACHT BROKERS



CUSTOM BUILT EXPLORER



DE VALK  
YACHT BROKERS

## VAN DE MAKELAAR

Terschelling is een 40 meter lange voormalige Nederlandse boeienlegger die recent onder klasse volledig is omgebouwd tot een exclusief Arctic-expeditieschip. De robuuste commerciële bouwkwaliteit is gecombineerd met een hoogwaardig afwerkingsniveau, waardoor het schip plaats biedt aan 12 gasten in 6 comfortabele hutten. Uitstekend geschikt voor luxe expedities, charteractiviteiten of privégebruik. Desgewenst kan de bestaande onderneming, inclusief operationele activiteiten en commerciële mogelijkheden, onderdeel uitmaken van de overname

*Hans Visser*

## SPECIFICATIES

<b>Afmetingen</b>	37.92 x 7.90 x 3.70 (m)	<b>Bouwer</b>	Zaanse scheepsbouw Maatschappij
<b>Bouwjaar</b>	1963	<b>Hutten</b>	6
<b>Materiaal</b>	Staal	<b>Slaapplaatsen</b>	12
<b>Motor(en)</b>	1 x Bolnes eight-cylinder diesel	<b>Pk/Kw</b>	467.00 (pk), 343.71 (kw)
<b>Vraagprijs</b>	€ 1.200.000 (BTW Vrijgesteld)	<b>Ligplaats</b>	elders / niet bij verkoopkantoor

## CONTACT

<b>Kantoor</b>	De Valk Hindeloopen B.V.	<b>Telefoon</b>	+31 514 52 40 00
<b>Adres</b>	Oosterstrand 1 8713 JS Hindeloopen NL	<b>E-mail</b>	hindeloopen@devalk.nl

## DISCLAIMER

Hoewel er uiterste zorg besteed is aan de correctheid, volledigheid en actualiteit van onze informatie kunnen hieraan geen rechten worden ontleend.



# CUSTOM BUILT EXPLORER

## ALGEMEEN

<b>Model</b>	CUSTOM BUILT EXPLORER
<b>Type</b>	motorjacht
<b>Lengte (m)</b>	37,92
<b>Breedte (m)</b>	7,90
<b>Diepgang (m)</b>	3,70
<b>Bouwjaar</b>	1963
<b>Gebouwd door</b>	Zaanse scheepsbouw Maatschappij
<b>Land</b>	Nederland
<b>Waterverplaatsing (t)</b>	238
<b>Ballast (ton)</b>	2 x 6t   2x 5.78t
<b>Bruto tonnage</b>	238
<b>Netto tonnage</b>	71
<b>CE norm</b>	NA
<b>Romp materiaal</b>	staal
<b>Romp kleur</b>	zwart
<b>Rompvorm</b>	rondspant
<b>Materiaal opbouw</b>	staal
<b>Dek materiaal</b>	staal
<b>Afwerking dek</b>	verf And teak
<b>Afwerking opbouw</b>	verf
<b>Raamlijsten</b>	aluminium And brass
<b>Raammateriaal</b>	hardglas
<b>Isolatie</b>	Insulation comprises 10 mm foam board + layer of SuperFOIL
<b>Brandstoftank (liter)</b>	Total capacity 50,420 ltr. in 4 tanks
<b>Brandstof dagtank (liter)</b>	ME 500 ltr.   generator daytank 250 ltr.
<b>Inhoudsmeter (dagtank)</b>	Both with Sightglass
<b>Drinkwatertank (liter)</b>	3 tanks   total capacity 34.47t
<b>Stuurwiel</b>	hydraulisch
<b>Binnen stuurstand</b>	ja
<b>Noodhelmstok</b>	ja



## ACCOMMODATIE

Hutten	6
Slaapplaatsen	12
Bemanningshut	4x Crew cabin + 1x Guide cabin
Bemanning slaapplaatsen	7
Interieur	Traditioneel
Achterdek	ja
Stuurhut	ja
Deksalon	ja
Salon	ja
Stahoogte salon (m)	2 mtr
Verwarming	Type ?????
Navigatie ruimte	ja
Kaartentafel	ja
Keuken	compleet RVS kombuis
Aanrechtblad	roestvast staal
Spoelbak	roestvast staal
Kooktoestel	inductie   Buffalo CU558 4 Zone Hob
Koelkast	Beko 252 ltr.
Vriezer	Beko 250 ltr.
Warmwatersysteem	2x boiler totaal 600 ltr.
Waterdruksysteem	ja
Gastenhut 1	twee enkele bedden   totaal 6 hutten voor gasten
Lengte bed (m)	2 mtr.
Kledingkast	ja
Badkamer	en suite
Toilet	ja
Toilet systeem	vacuum
Wasbak	ja
Douche	ja
Bemanningshut(ten)	5



<b>Toilet (bemanning)</b>	2x
<b>Toilet systeem</b>	vacuum
<b>Wasbak</b>	ja
<b>Douche (bemanning)</b>	1x
<b>Wasmachine</b>	Hoover
<b>Droger</b>	Hoover

## MOTOR(EN)

<b>Aantal motoren</b>	1
<b>Merk</b>	Bolnes
<b>Type</b>	Eight-cylinder
<b>Pk</b>	467
<b>kW</b>	343.71
<b>Brandstof</b>	diesel
<b>Kruissnelheid (kn)</b>	9
<b>Koelsysteem motor</b>	indirecte warmtewisselaar
<b>Aandrijving</b>	schroefas
<b>Motorbediening</b>	mechanisch
<b>Keerkoppeling</b>	hydraulisch
<b>Uitlaatsysteem</b>	watergekoeld
<b>Type schroef</b>	vast
<b>Schroefbladen</b>	3
<b>Materiaal schroefas</b>	roestvast staal
<b>Smering schroefas</b>	oliebad
<b>Elektrische lenspomp</b>	2 pickups in ER and accommodations
<b>Elektrische installatie</b>	12 / 24 / 220 and 360
<b>Generator</b>	droge uitlaat   Caterpillar 3056T   50 Hz - 220V
<b>Generator 2</b>	droge uitlaat   Kubota V3800   50Hz - 360V
<b>Startaccu</b>	ja
<b>Generatoraccu</b>	Gen 1 - 2 x 100ah batteries Gen 2 - 1 x 100ah batteries
<b>Acculader</b>	Victron Skylla-TG 24v   30Amp G.M.D.S.S.



Omvormer ja

## NAVIGATIE

Kompas 1x  
Kompas op flybrIDGE 1x Arkas Copenhagen  
Electrisch kompas 1x Furuno Sc70 Satellite Compass with Furuno SC-703 antenna unit  
Dieptemeter Kodon CVS-1410  
Marifoon Icom-GM600 with Icom PS-310 DC-DC converter  
Autopiloot Havant Navtron Hants  
Roerstand aanwijzer Svendborg Skibsværft electric Helmindicator  
GPS Furuno GP-39  
Navtex JRC NCR-300A  
AIS transponder Furuno FA-1701 with NMEA 2000 and Furuno FA-170 display  
Navigatieverlichting ja  
Zoeklicht ja

## UITRUSTING

Anker 2x  
Ankerketting 2x 180 mtr.  
Ankerlier hydraulisch 2x  
Bijboot Inmar boats  
Buitenboordmotor Parsun 60 hp  
Dekkraan Hydraulic crane 5 t. and 1 t.  
Zeereling ja  
Zij-instap in reling Starboard with small manual crane  
Reddingsvlot 2x Survitec ESR  
Reddingsvlot (pers) 2x 25  
Reddingsboei 2x PainsWessex Manoverboard  
Slingerruit Two  
Hoorn ja



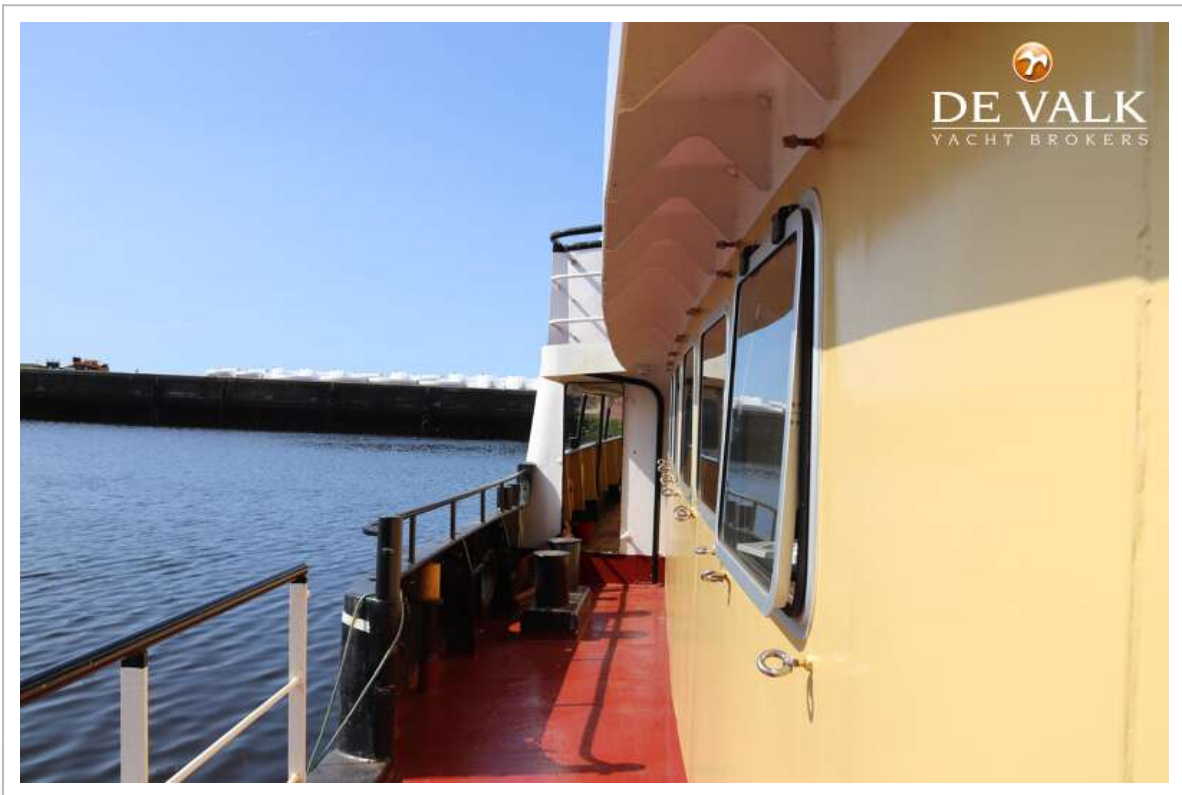
<b>Radar reflektor</b>	ja
<b>Landvasten</b>	ja
<b>Reserve onderdelen</b>	ja
<b>Gereedschap</b>	ja
<b>Satelliet</b>	Starlink
<b>Extra info</b>	Mcmurdo Smartfind S5A AIS SART



# CUSTOM BUILT EXPLORER



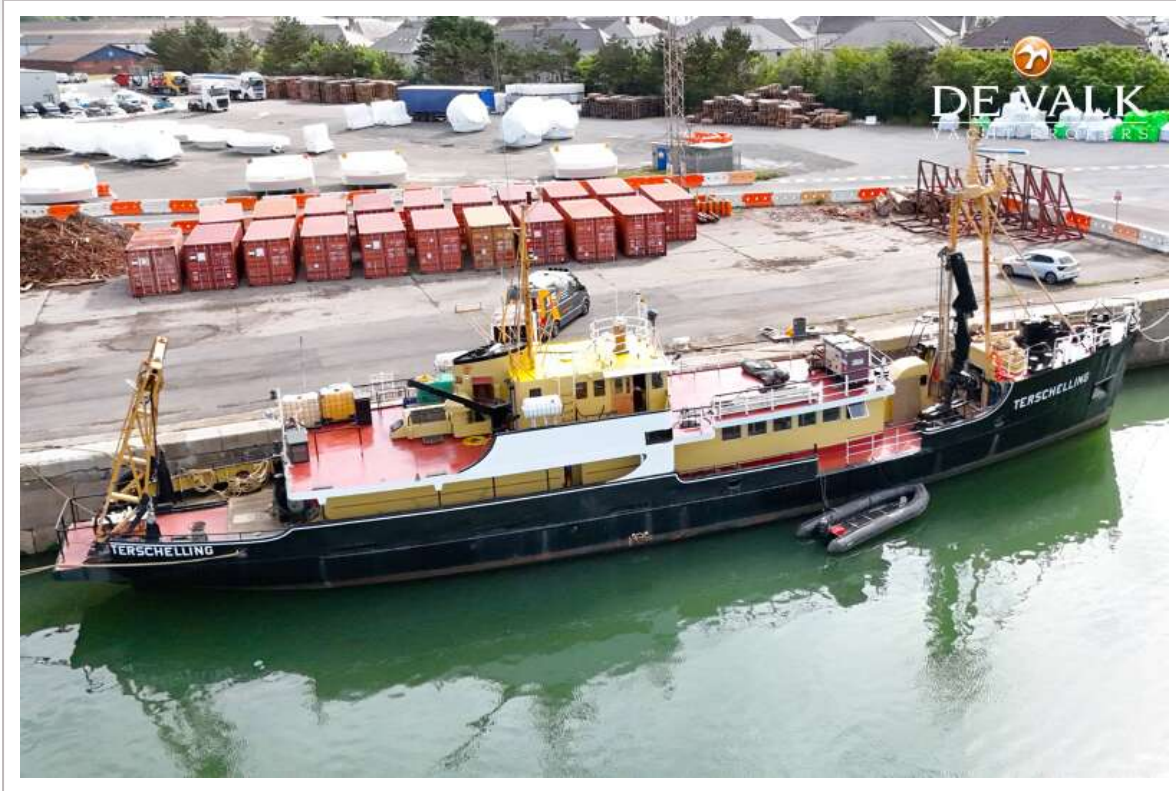
# CUSTOM BUILT EXPLORER



# CUSTOM BUILT EXPLORER



# CUSTOM BUILT EXPLORER



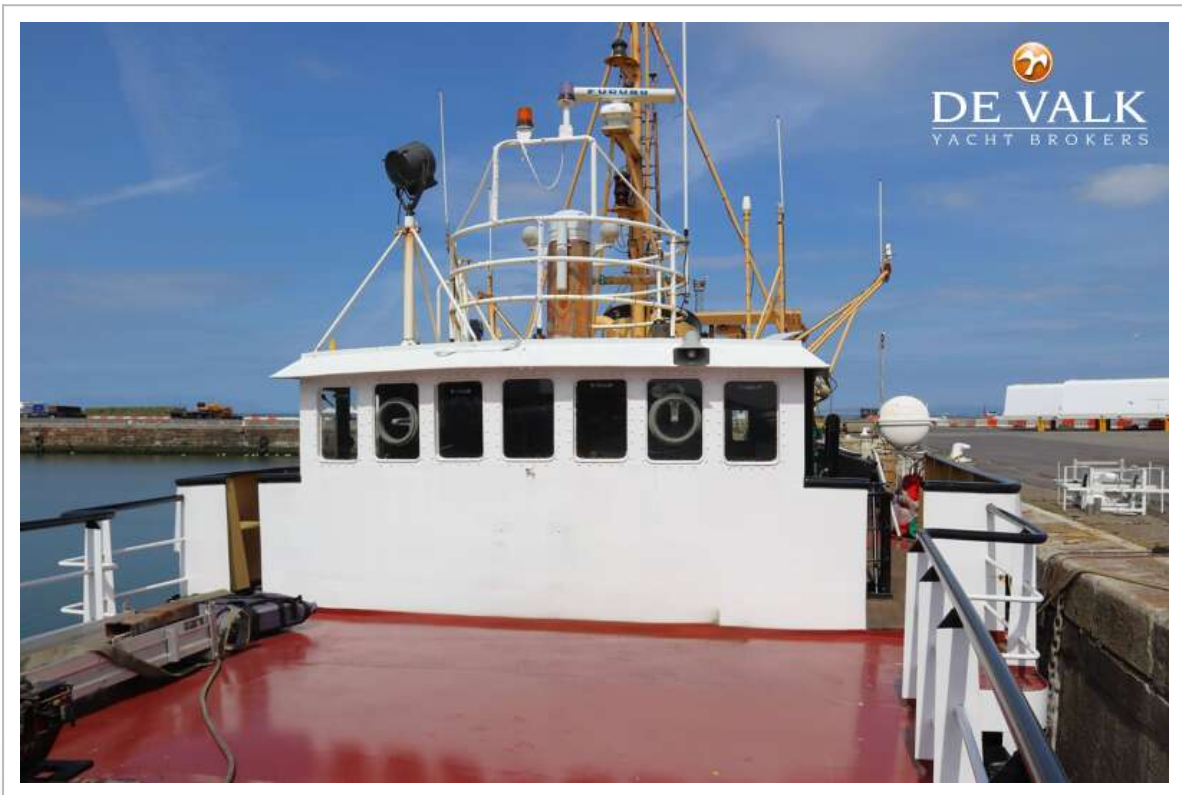
# CUSTOM BUILT EXPLORER



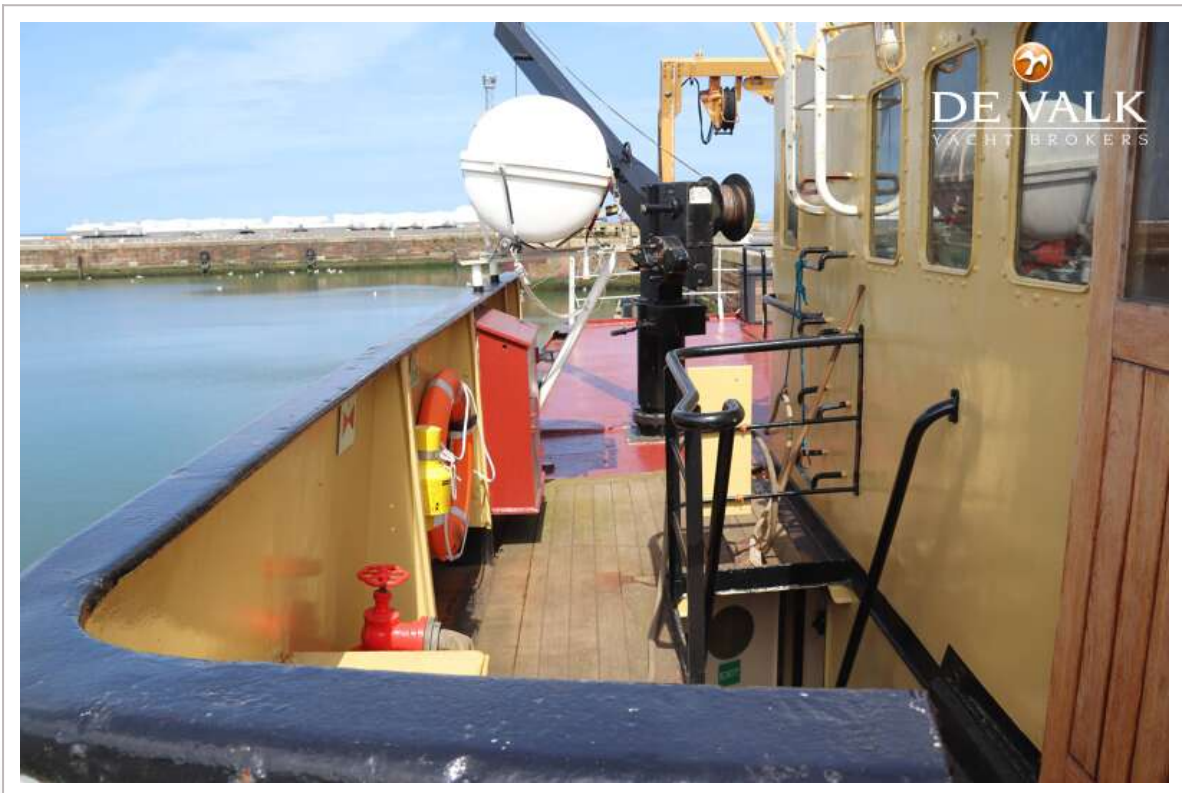
# CUSTOM BUILT EXPLORER



# CUSTOM BUILT EXPLORER



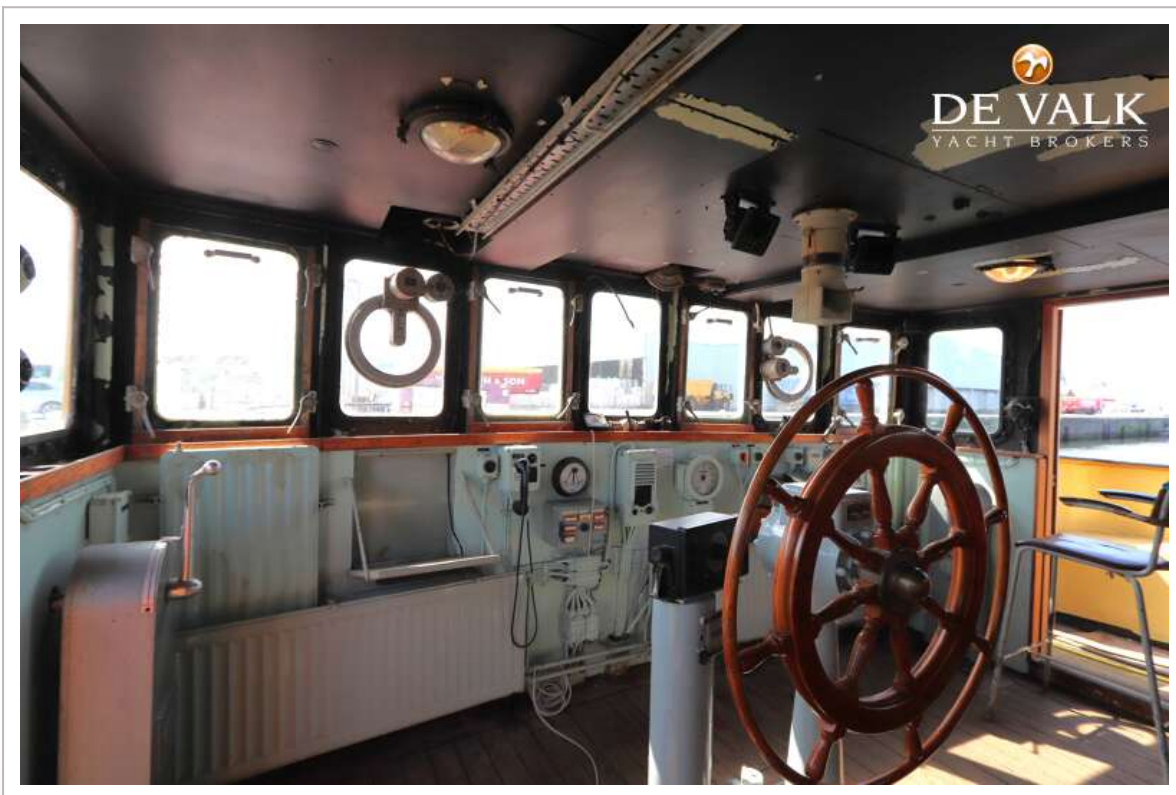
# CUSTOM BUILT EXPLORER



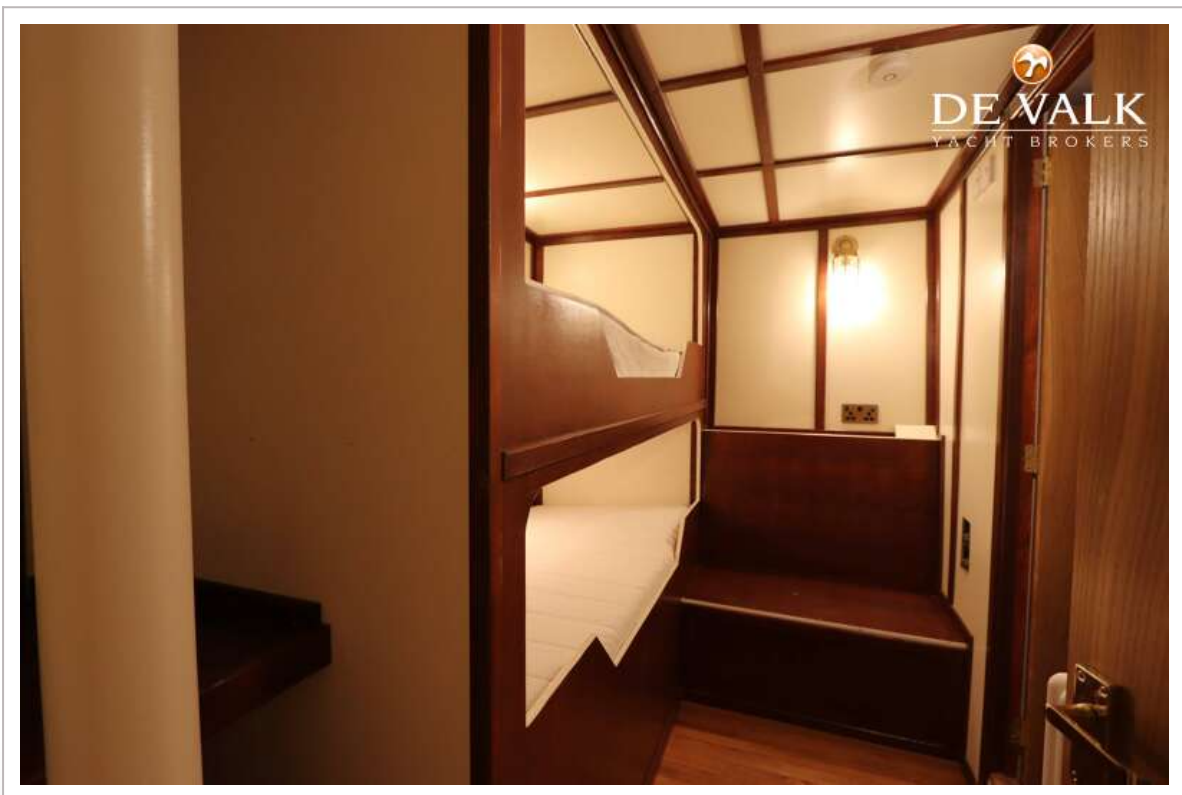
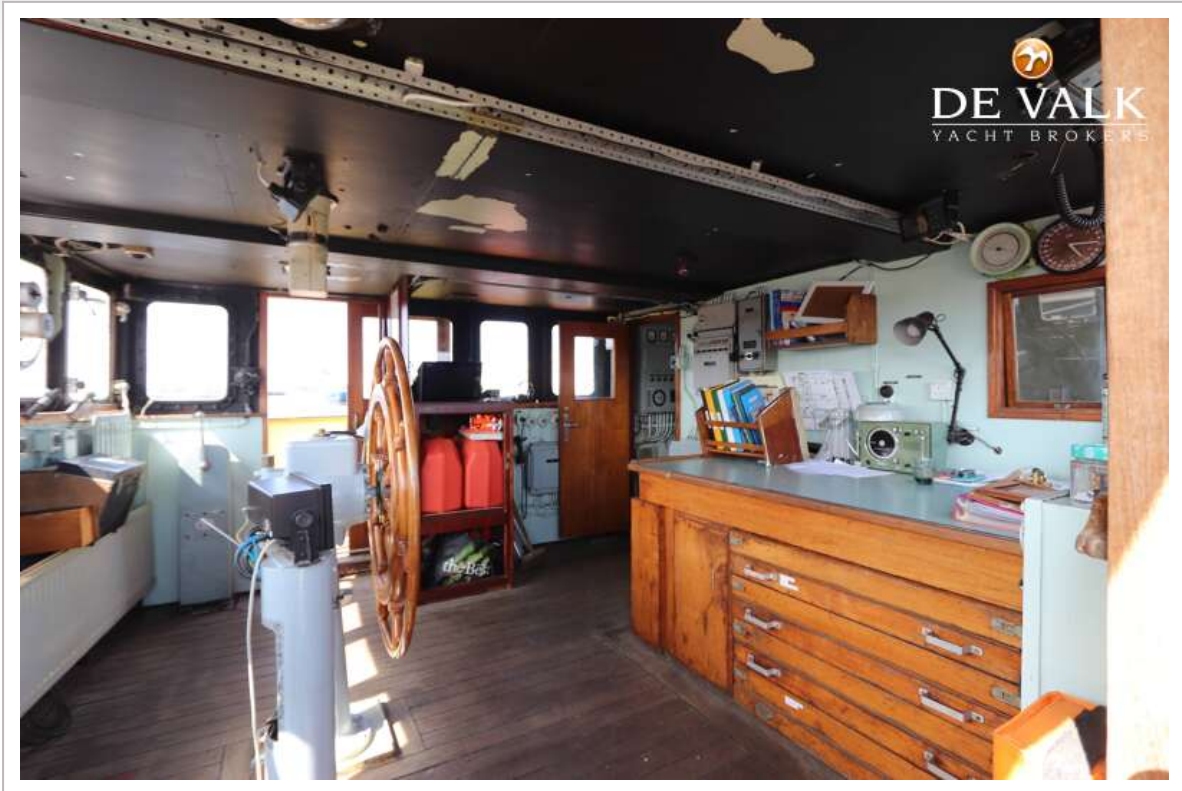
# CUSTOM BUILT EXPLORER



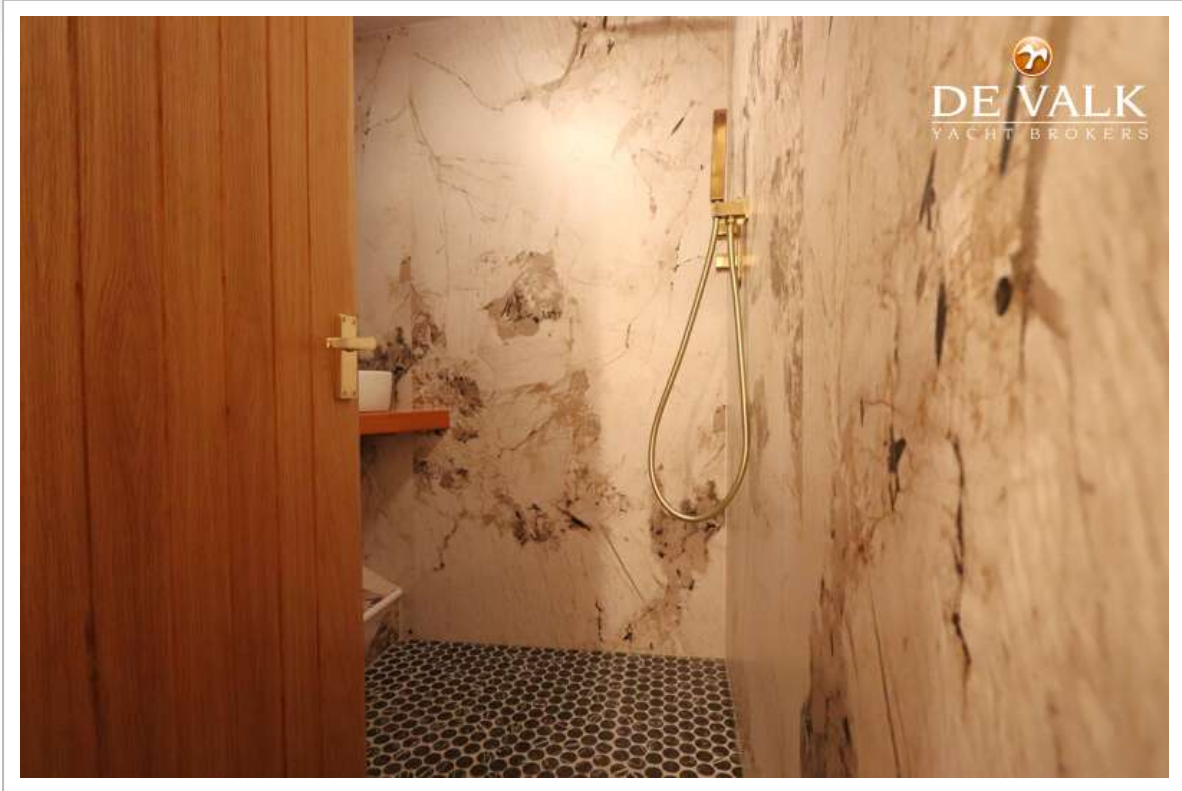
# CUSTOM BUILT EXPLORER



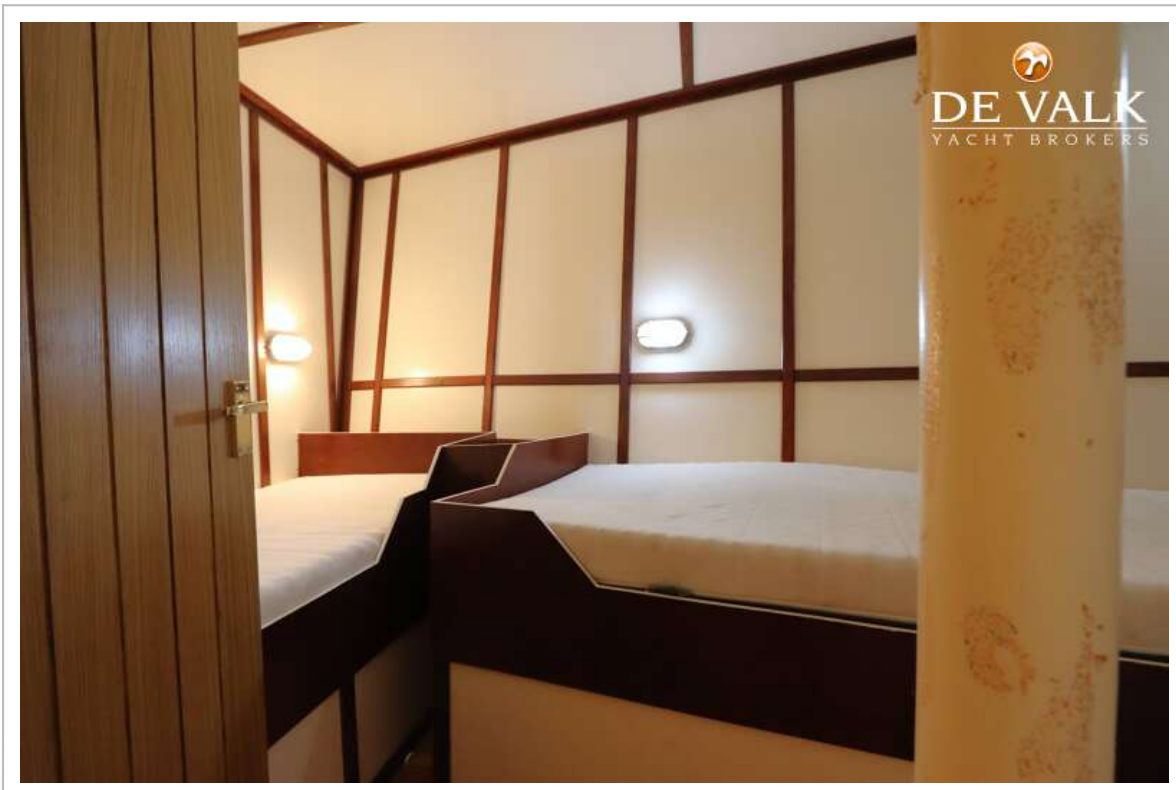
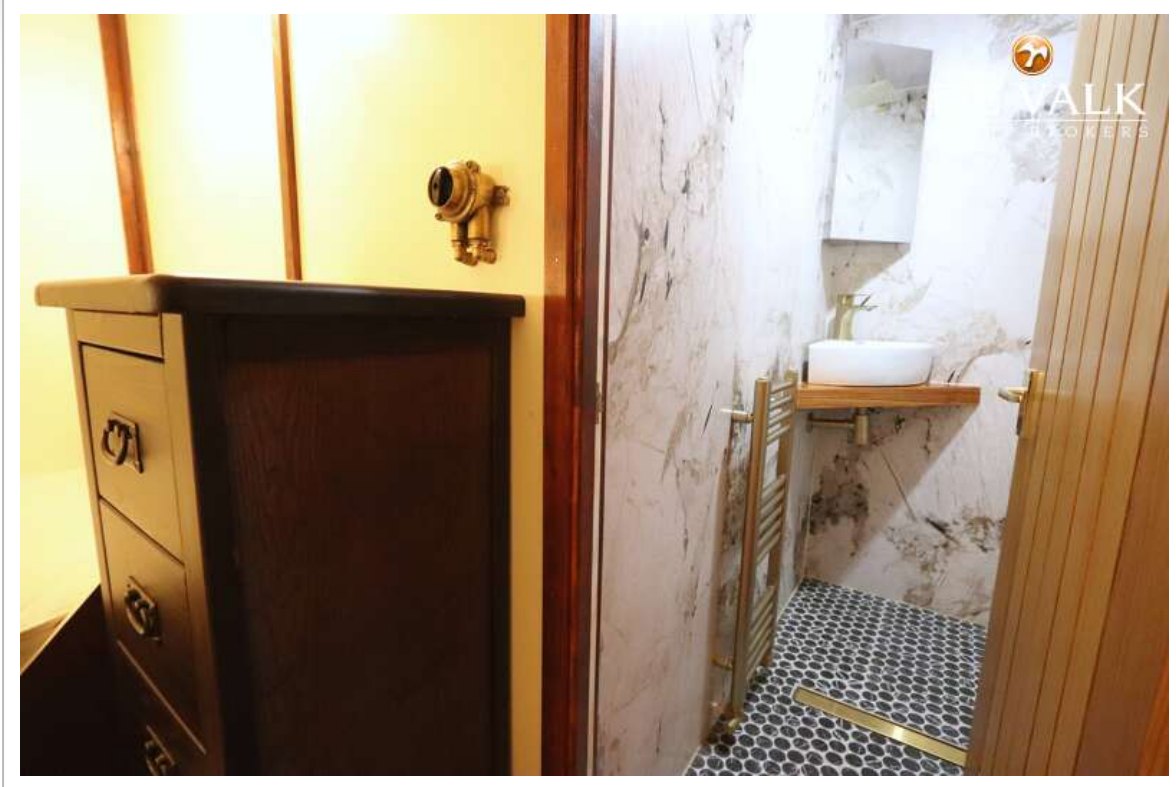
# CUSTOM BUILT EXPLORER



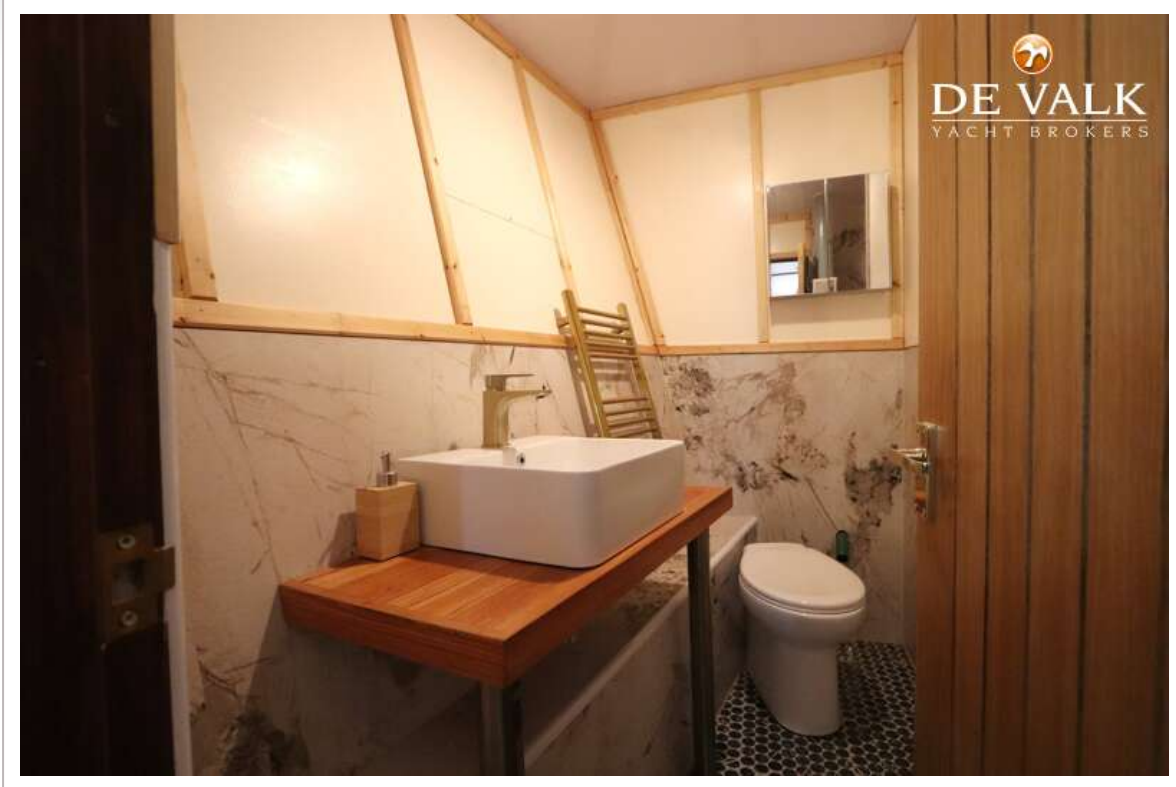
# CUSTOM BUILT EXPLORER



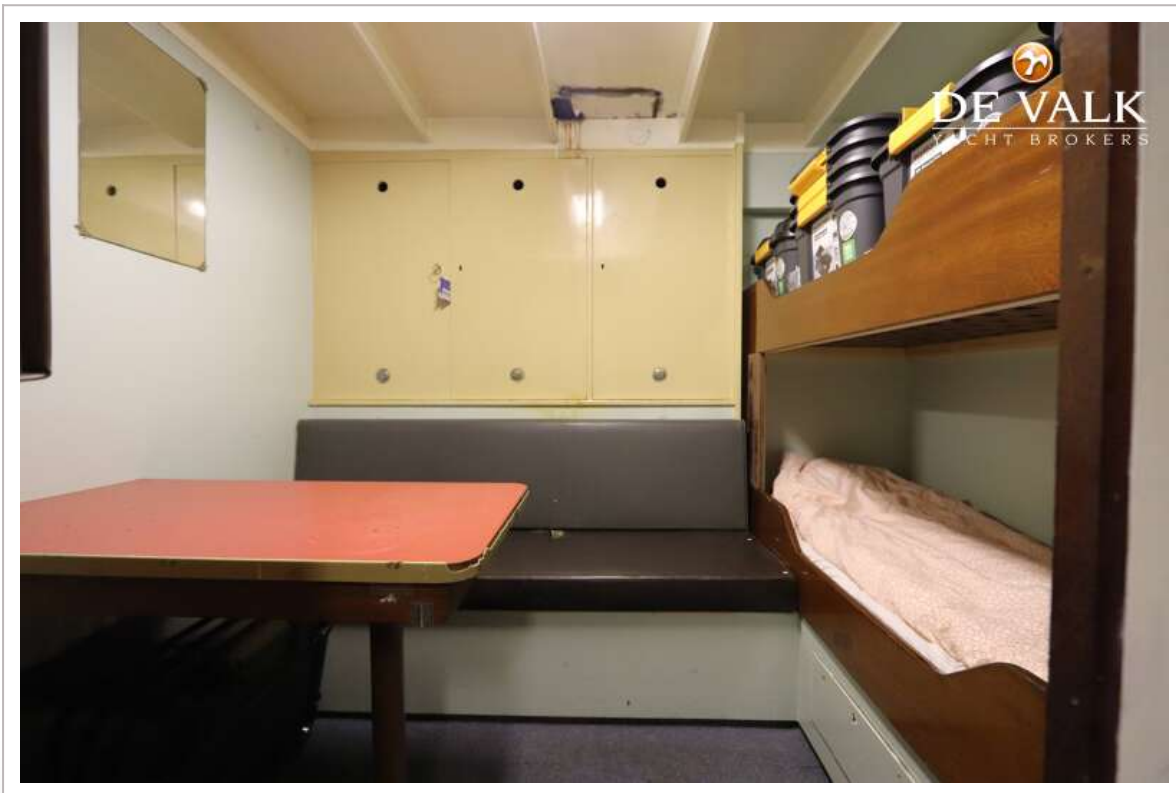
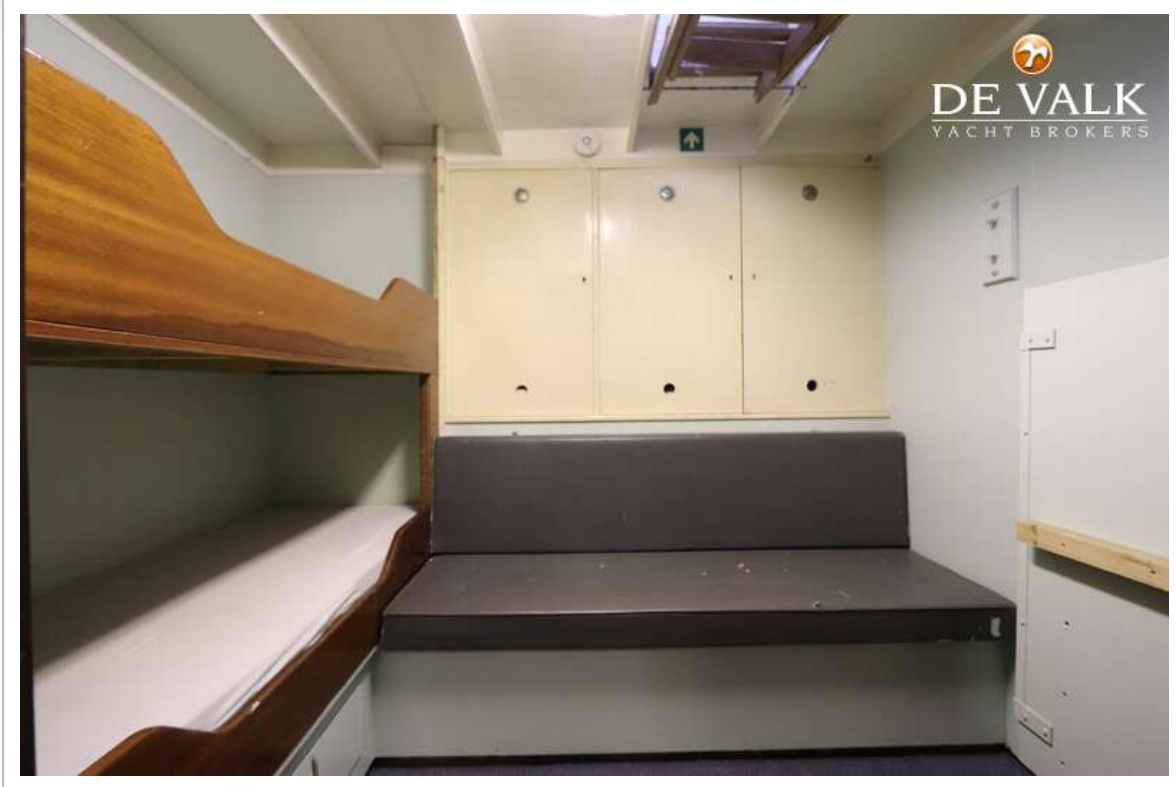
# CUSTOM BUILT EXPLORER



# CUSTOM BUILT EXPLORER



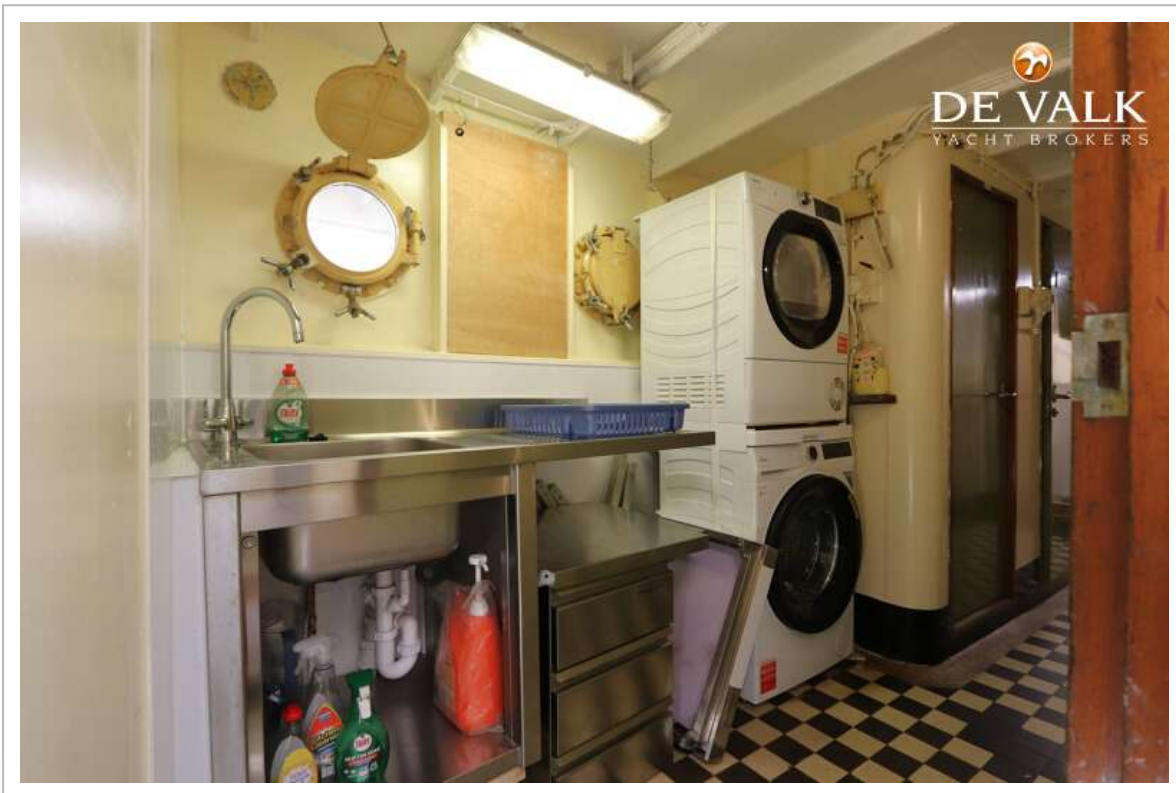
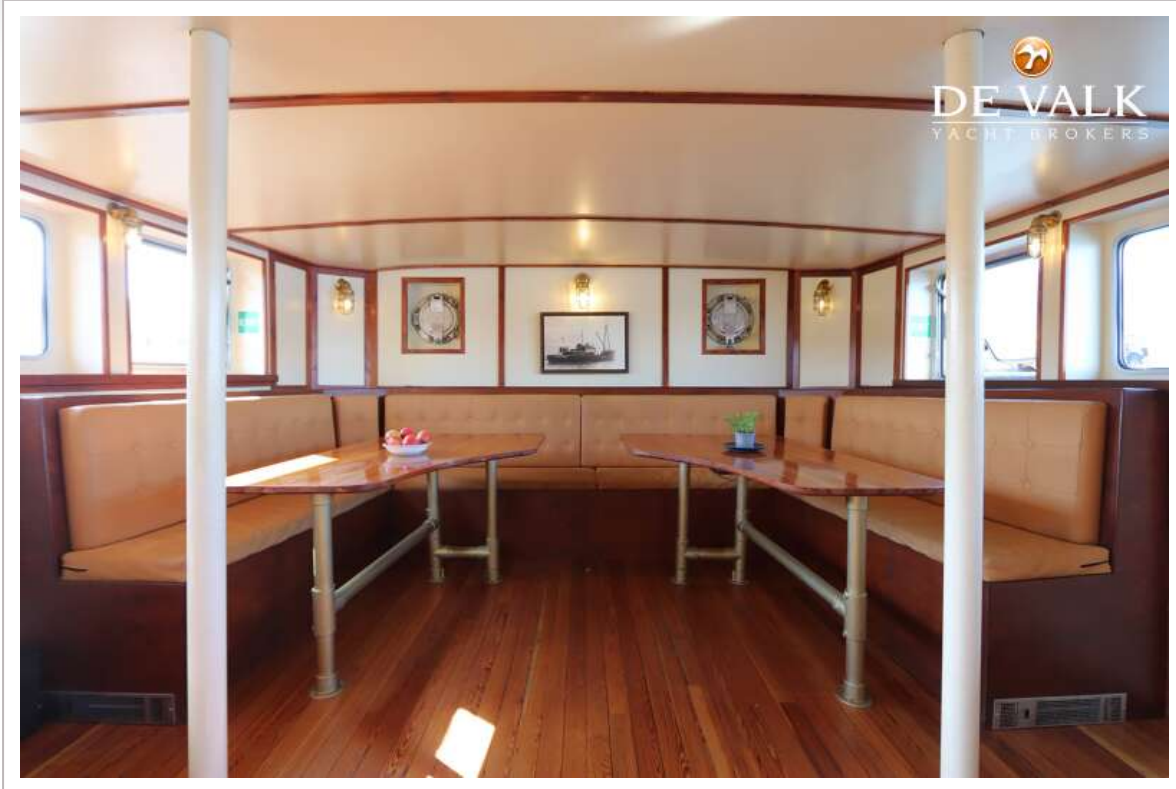
# CUSTOM BUILT EXPLORER



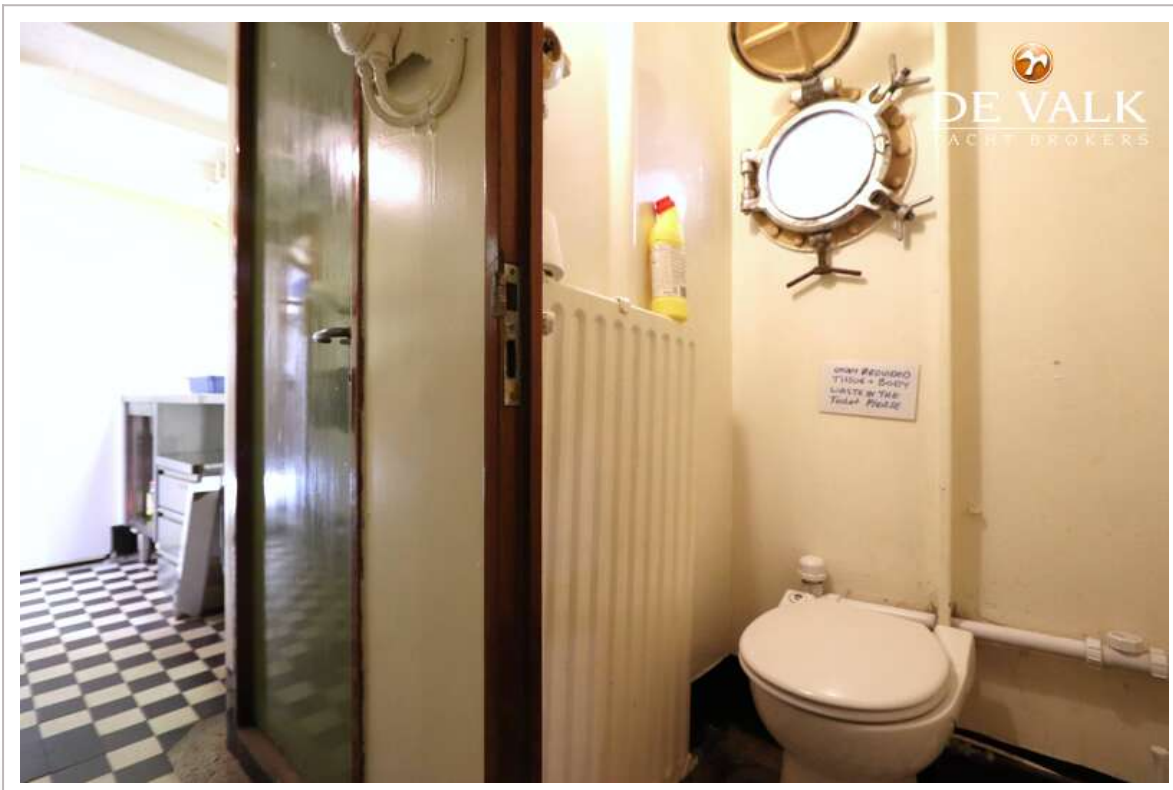
# CUSTOM BUILT EXPLORER



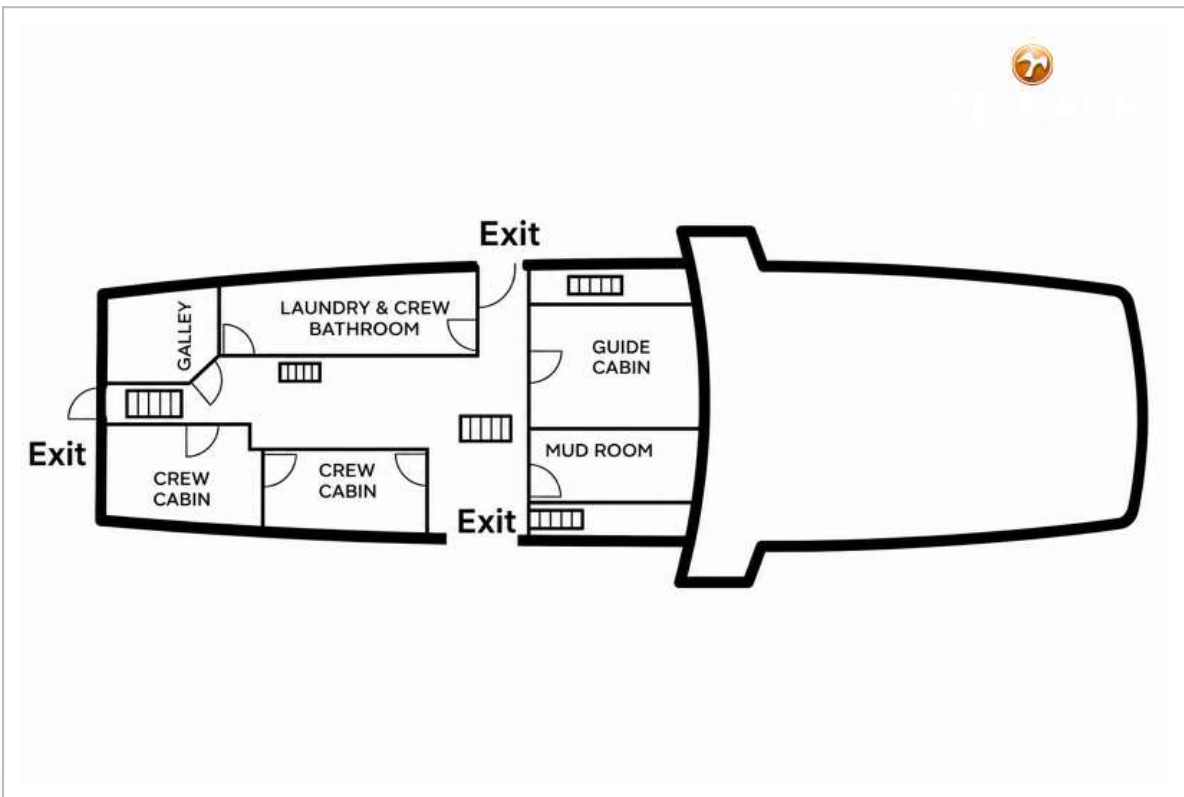
# CUSTOM BUILT EXPLORER



# CUSTOM BUILT EXPLORER



# CUSTOM BUILT EXPLORER



# CUSTOM BUILT EXPLORER

