



DE VALK
YACHT BROKERS



DEHLER 39 SQ



DE VALK
YACHT BROKERS

VAN DE MAKELAAR

"Silmaril" is een van de felbegeerde laatste modellen van de Dehler werf in Meschede-Freienohl. Als 'Speed & Quality' icoon combineert de SQ superieure zeilprestaties met subliem comfort. De goede bouwkwiteit uit zich o.a. in de hoogwaardige rompconstructie, waarbij polyester in een ijzersterke combinatie met vinylester is gebruikt voor een maximale stijfheid. Ze is afkomstig van de eerste eigenaar, met liefde onderhouden en zeer compleet uitgerust. Van uitgebreide navigatie-elektronica tot comfortabel interieur. Ze ligt klaar voor nieuwe avonturen. Een kans voor de echte Dehler fanaat!

Reinier van der Wolf

SPECIFICATIES

Afmetingen	11.99 x 3.85 x 1.98 (m)	Bouwer	Dehler GmbH Meschede-Freienohl
Bouwjaar	2007	Hutten	2
Materiaal	Vinylester	Slaapplaatsen	4
Motor(en)	1 x Volvo Penta D2-40B diesel	Pk/Kw	40.00 (pk), 29.44 (kw)
Vraagprijs	€ 139.500 (BTW Niet betaald)	Ligplaats	bij verkoopkantoor

CONTACT

Kantoor	De Valk Monnickendam B.V.	Telefoon	+31 (0)299 65 63 50
Adres	Hoogedijk 6 1145 PM Katwoude NL	E-mail	monnickendam@devalk.nl

DISCLAIMER

Hoewel er uiterste zorg besteed is aan de correctheid, volledigheid en actualiteit van onze informatie kunnen hieraan geen rechten worden ontleend.



ALGEMEEN

Model	DEHLER 39 SQ
Type	zeiljacht
Lengte (m)	11,99
Lengte waterlijn (m)	10,70
Breedte (m)	3,85
Diepgang (m)	1,98
Doorvaarhoogte (m)	19,30
Stahoogte (m)	2,00
Bouwjaar	2007
Te waterlating	2007
Gebouwd door	Dehler GmbH Meschede-Freienohl
Land	Duitsland
Ontwerper	Judel/Vrolijk & Co
Waterverplaatsing (t)	7,6
Ballast (ton)	lood 2,9
CE norm	A
Romp materiaal	vinylester
Romp kleur	blauw 5 mm. gelcoat
Rompvorm	rondspant
Kiel type	vin kiel
Materiaal opbouw	polyester
Stootlijst	rubber Aluminium +
Dek materiaal	polyester
Afwerking dek	teak
Afwerking opbouw	teak
Afwerking kuip	teak
Antifouling (jaar)	2026
Raamlijsten	aluminium Lewmar
Raammateriaal	polycarbonaat
Dekluik	4 Lewmar



Patrijspoorten	messing
Isolatie	schuimplaten
Radarbeugel	niet neerklapbaar
Brandstoftank (liter)	roestvast staal 110
Inhoudsmeter (brandstoftank)	Philippi TCM4 Rev 2A
Drinkwatertank (liter)	kunststof 210
Inhoudsmeter (drinkwatertank)	ja
Vuilwatertank (liter)	roestvast staal 65
Inhoudsmeter (vuilwatertank)	ja
Vuilwatertank afvoer	dekafzuigpunt
Stuurwiel	kabelbesturing Lewmar Constellation 0338864
Noodhelmstok	ja
Extra info romp	ja
Extra info	ja

ACCOMMODATIE

Hutten	2
Slaapplaatsen	4
Interieur	kersen American
Vloer	teak en holly
Salon	ja
Stahoogte salon (m)	1,97
Verwarming	diesel hete lucht Webasto AirTop 5000, plus replacement heating
Kaartentafel	ja
Keuken	ja
Aanrechtblad	corian
Spoelbak	roestvast staal double
Kooktoestel	gas Force 10 three burner
Oven	met grill
Koelkast	ja



Warmwatersysteem	220V + motor 40 l. Rheinstrom WB-40 0590040, heater cartridge 0590050, (2018)
Waterdruksysteem	elektrisch
Hand en/of voetpomp	Sea water or from Tank
Eigenaarshut	v-bed
Lengte bed (m)	2.00
Kledingkast	hangend en legplanken
Badkamer	gedeeld
Toilet	gedeeld
Toilet Systeem	handbediening Jabsco
Wasbak	bij het toilet
Douche	gedeeld
Gastenhut 1	tweepersoonsbed
Lengte bed (m)	2.00 x 2.00
Kledingkast	hangend en legplanken
Wasbak	ja
Extra info	Tableware: 6-8 people: white porcelain, water and wine glass

MOTOR(EN)

Aantal motoren	1
Merk	Volvo Penta
Type	D2-40B
Pk	40
kW	29.44
Brandstof	diesel
Geïnstalleerd in jaar	2007
Maximale snelheid (kn)	7
Kruissnelheid (kn)	5,8
Verbruik (ltr/uur)	2,5
Bereik (nm)	200
Koelsysteem motor	indirecte warmtewisselaar



Aandrijving	sail-drive
Saildrive afdichting	ja
Motorbediening	bowden kabels
Keerkoppeling	mechanisch
Uitlaatsysteem	watergekoeld
Type schroef	klap Flex-o-Fold 17x12 3L, clockwise
Schroefbladen	3
Smering schroefas	ja
Handlenspomp	Whale Orca
Elektrische lenspomp	ja
Generator	Volvo Penta 60 A
Accu's	8
Startaccu	(2020)
Lichtaccu	6 x Gel 377 Ah new 2020 + 1x Li-Ion LFP 100Ah (2023)
Accu monitor	Philippi BCM
Acculader	Mastervolt IVO Smart 12/50-3 800VA 50A max.
Omvormer	230V Sinus: Waeco MSP 352 (350W)
Windgenerator	DuoGen Wind / Water Generator
Zonnecellen	450W new 2023
Diodebrug	ja
Walstroom	met kabel
Automatisch positioneer systeem	ja
Watermaker	15l/h Katadyn 80E
Extra info	Pro-Digital Alternator Regulator: Sterling

NAVIGATIE

Kompas	op stuurstand
Dieptemeter	Raymarine ST60+
Log	Raymarine ST60+
Windmeetset	Raymarine Wind (+ Wind Magnifier)
Marifoon	ICOM IC-M505 with external intercom HM-162E



Handmarifoon	ICOM IC-M35
Autopiloot	+ reserve Raymarine Smart Pilot S2G, control ST 6002+, new 2017
Roerstand aanwijzer	ja
Radar	Raymarine RD424D 4KW Digital Radome
GPS	Raymarine Raystar 125
Plotter	2 Raymarine E80
Navtex	Furuno NX-300
Elektronische kaart(en)	Navionics
AIS ontvanger	Raymarine AIS 350 Receive
AIS transponder	SSB: ICOM IC-M802 with Antenna Tuner AT-140
AIS transceiver	AIS 650 Class B
Epirb	ACR Satellite 2 406
"MOB" zender	2
Navigatieverlichting	ja
Zoeklicht	Hand-held
Extra info	NMEA Multiplexer: ShipModule Meteographer 'RAEBER'
Extra info	Smartphone Satellite Access: Iridium Go Flood light (led)

UITRUSTING

Buiskap met grijp-beugel	Dark blue (overhauled 2025)
Kuipent	2x
Wintertent	ja
Kuipkussens	ja
Kuiptafel	ja
Zwemtrap	roestvast staal
Dekdouche	ja
Anker	Spade
Ankerketting	50 m
Anker 2	Fortress with anchor strap pulley (stern)
Ankerketting	Short stainless steel chain



Ankerlier	elektrisch Quick G1000F (800W) (2020)
Bijboot	opblaasbaar
Buitenboordmotor	3.5 HP Tohatsu (2018)
Buitenboordmotorsteun	ja
Dekkraan	handbediend
Zeereeling	draad
Hekstoel	ja
Preekstoel	ja
Reddingsvlot	container Plastimo Transocean ISO 9650-1
Reddingsvlot (pers)	6
Reddingsvlot laatst gekeurd	Service 2021
Zwemvesten	4 (needs service)
Veiligheidsharnas	ja
Reddingsboei	Sekumar 17 with light
Veiligheidslijnen op dek	ja
Hoorn	elektrisch
Stootkussens	7
Landvasten	ja
Reserve onderdelen	ja
Gereedschap	ja
Kuipspeakers	ja
Speakers in salon	ja
Klok - barometer	ja
Brandblusser	3 (need service)

TUIGAGE

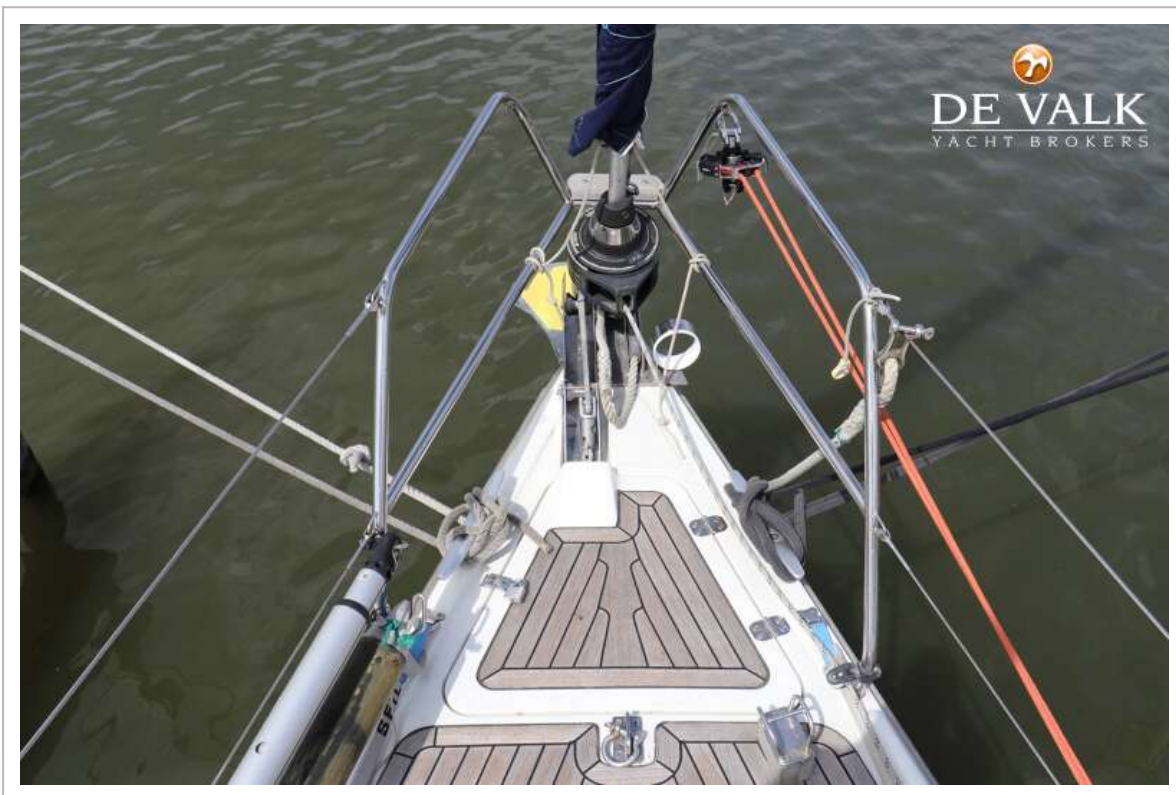
Tuigage	fractioneel sloop
Staand want	draad ('06) upper shrouds 12mm, lower shrouds 10mm inspected '25
Merk mast	Selden C227
Materiaal mast	aluminium



Zalingen	3
Doorgestoken mast	ja
Grootzeilhuik	nieuwe ritssluiting (2025)
Gelagerde karren	Selden MDS45 (2016)
Doorgelat grootzeil	with Dehler Lazybag
Kotterstag	Babystay with Lewmar Tensioner
Fok	ja
Genua	Northsail, 45 m2 overhauled in 2025, high aspect 105%
Genua rolreefsysteem	Furlex Type 300S
Genua hoes	ja
Gennaker	ja
Stormgrootzeil	ja
Stormfok	oud
Achterstagspanner	mechanisch Selden174-601-02
Giekneerhouder	ja
Primaire schootlieren	2x Harken
Genua schootlieren	2x Harken
Vallieren	2x Harken
Lierhoezen	ja
Spinnakerboom	aluminium 2
Gennakerboom	Gennaker bowsprits: Selden Composite
Geïsoleerde achterstag	For MF/HF SSB radio
Extra info	Rig dimensions P = 15.55 m, E = 5.57 m, I = 16.17 m, J = 4.40 m
Extra info	Rig inspected by professional rigger 2024



DEHLER 39 SQ



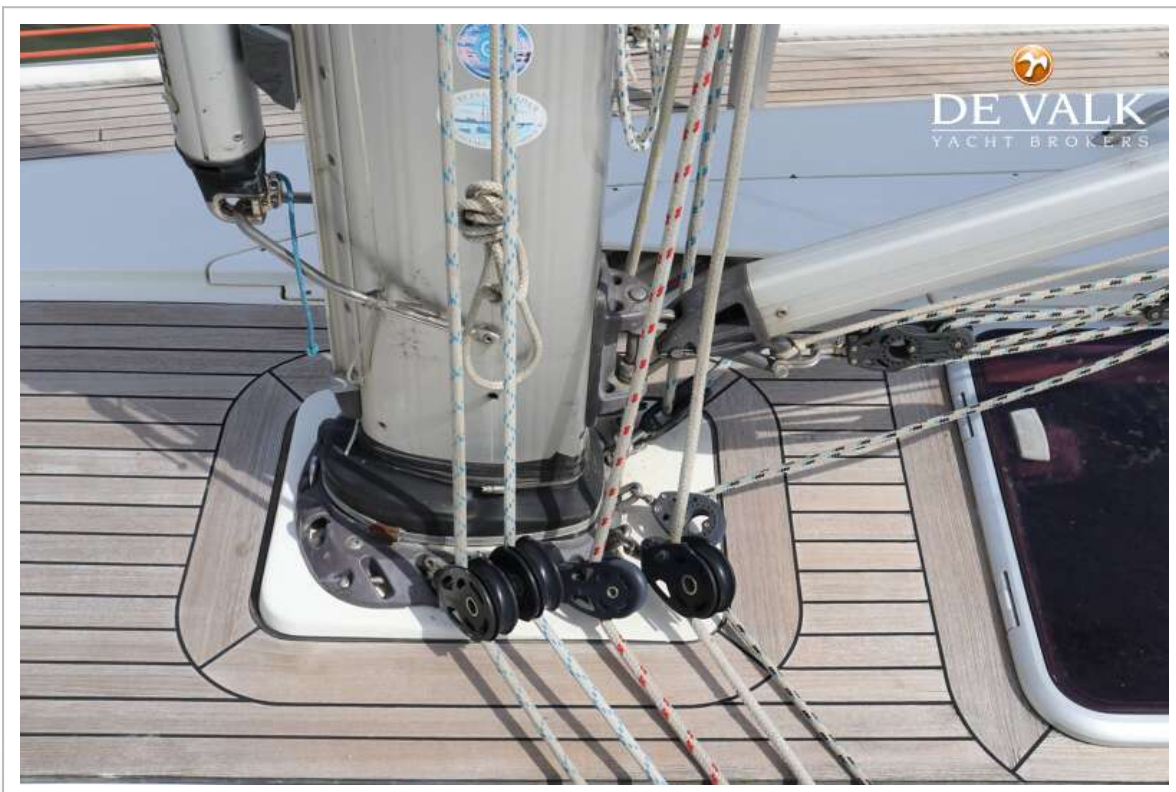
DEHLER 39 SQ



DEHLER 39 SQ



DEHLER 39 SQ



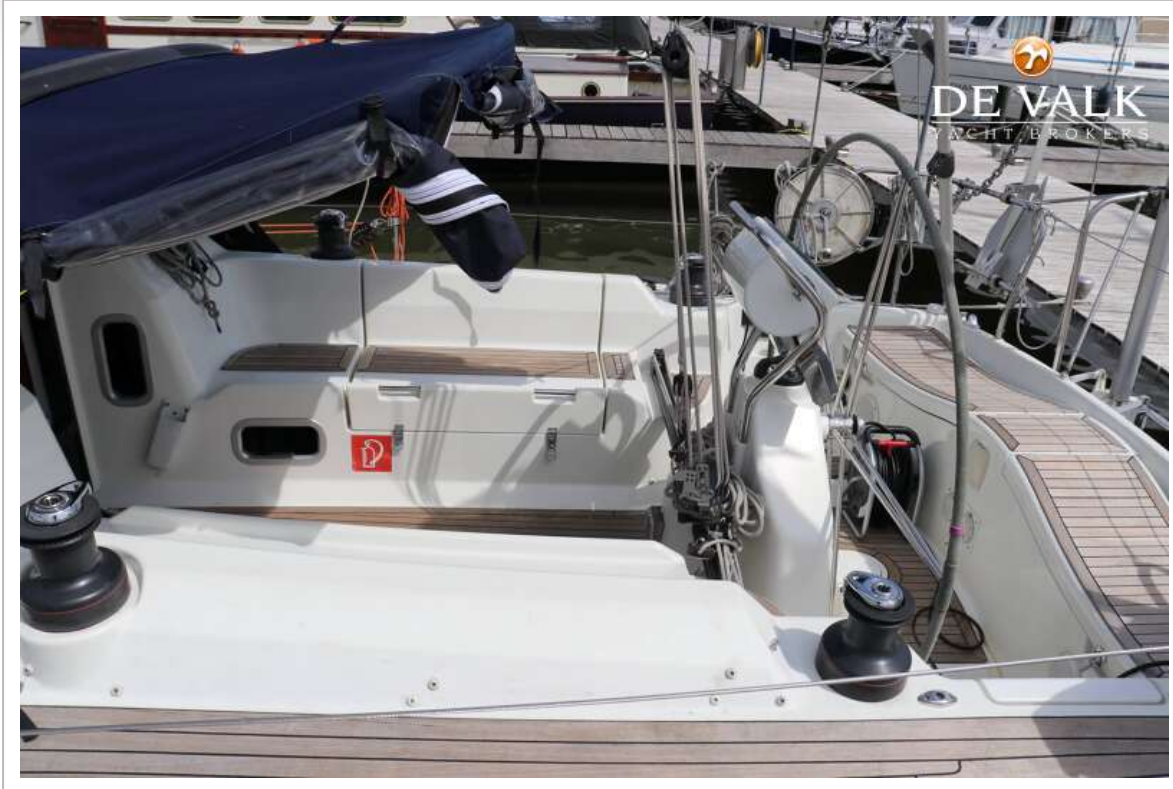
DEHLER 39 SQ

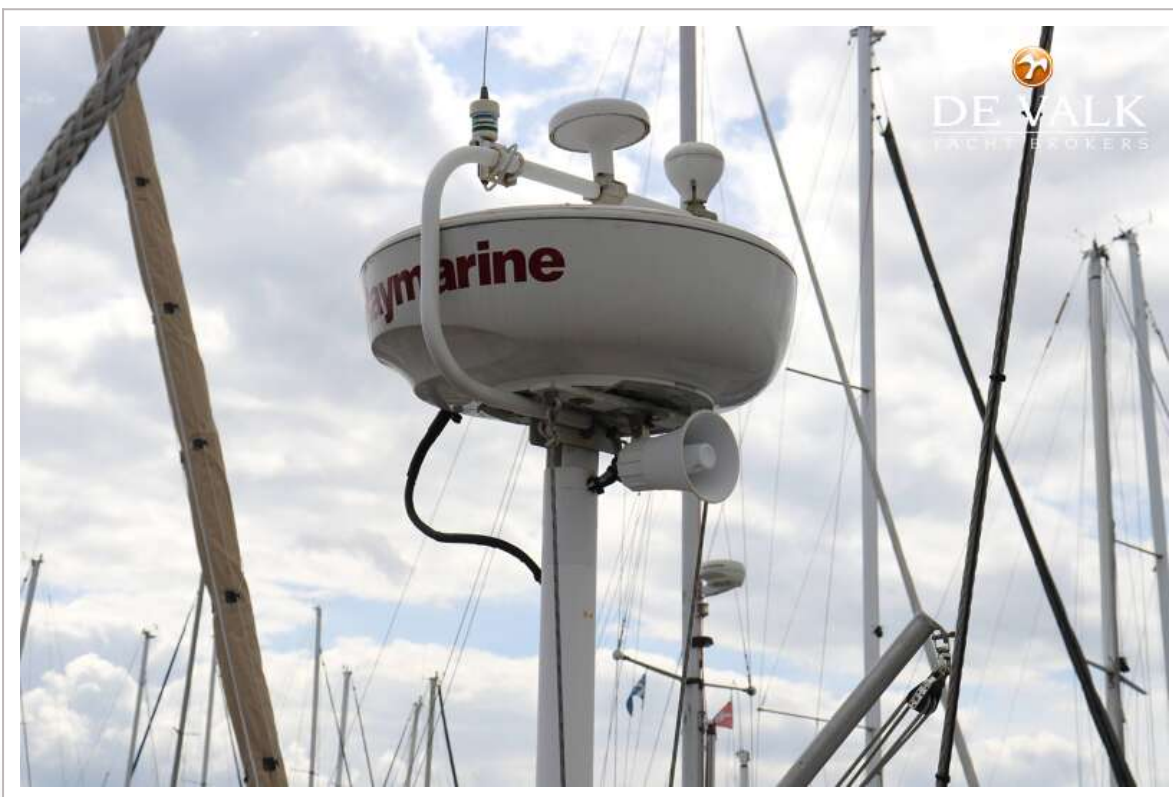


DEHLER 39 SQ



DEHLER 39 SQ





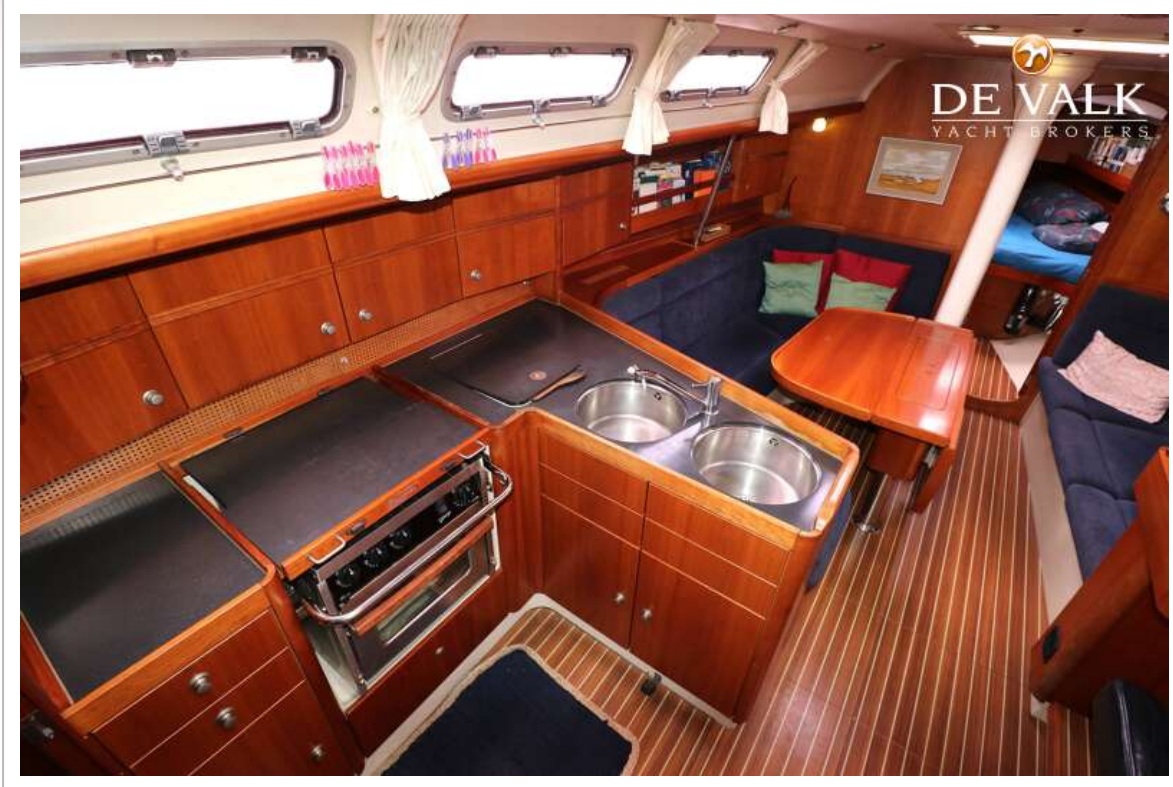
DEHLER 39 SQ



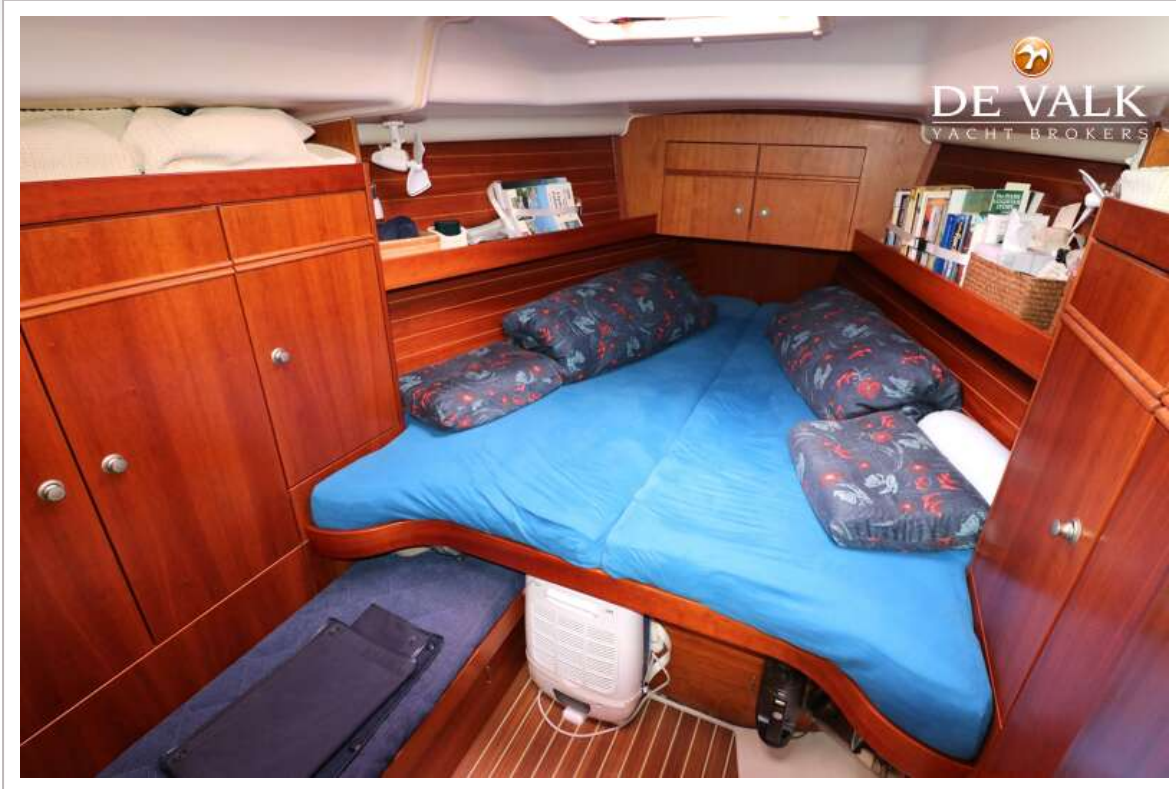
DEHLER 39 SQ



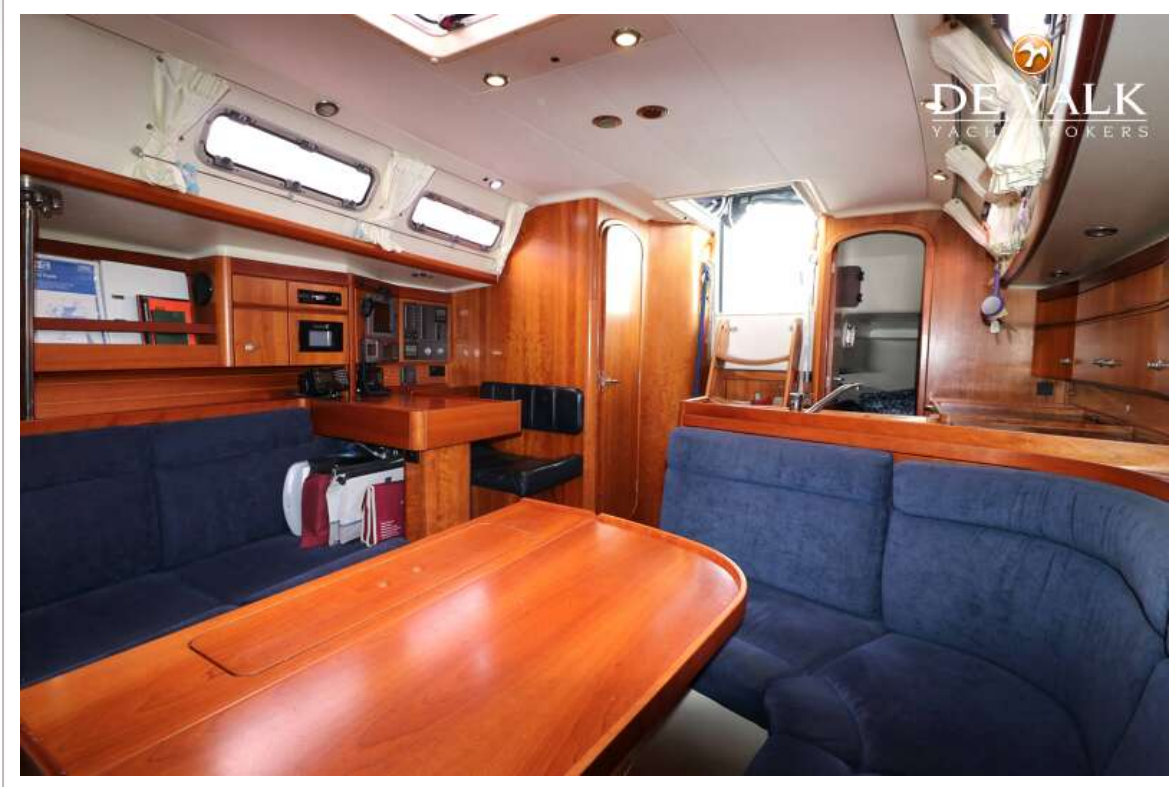
DEHLER 39 SQ



DEHLER 39 SQ



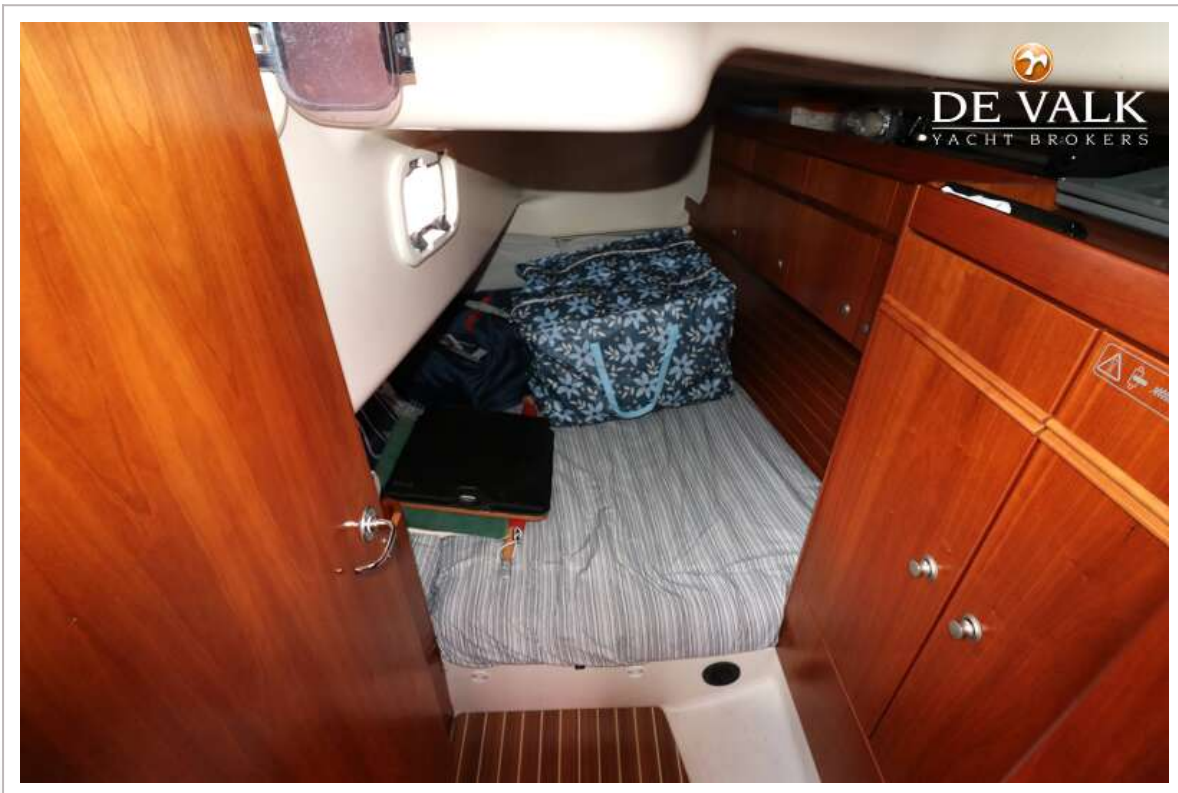
DEHLER 39 SQ



DEHLER 39 SQ



DEHLER 39 SQ



DEHLER 39 SQ



DEHLER 39 SQ

