



DE VALK  
YACHT BROKERS



## PRINCESS 60 FLYBRIDGE



DE VALK  
YACHT BROKERS

# PRINCESS 60 FLYBRIDGE

## VAN DE MAKELAAR

Deze Princess 60 biedt een uitstekende balans tussen ruimte, comfort en prestaties. Gebouwd in 1996 is de Princess 60 een populaire flybridge motorjacht, ideaal voor cruisen en langere verblijven aan boord. Ze beschikt over een lichte salon, een goed uitgeruste kombuis en royale accommodatie met meerdere hutten. De flybridge biedt uitstekend zicht en ruime zitplaatsen om te ontspannen of te entertainen. Aangedreven door twee MAN dieselmotoren levert deze Princess 60 betrouwbare vaarprestaties. Dit schip kan op afspraak worden bezichtigd in de regio Zeeland, Nederland.

*Joris van de Rijt*

## SPECIFICATIES

<b>Afmetingen</b>	18.07 x 4.72 x 1.19 (m)	<b>Bouwer</b>	Princess Yachts
<b>Bouwjaar</b>	1996	<b>Hutten</b>	3
<b>Materiaal</b>	Polyester	<b>Slaapplaatsen</b>	6
<b>Motor(en)</b>	2 x MAN D2848 diesel	<b>Pk/Kw</b>	2 x 680.00 (pk), 500.48 (kw)
<b>Vraagprijs</b>	€ 185.000 (BTW Betaald)	<b>Ligplaats</b>	elders / niet bij verkoopkantoor

## CONTACT

<b>Kantoor</b>	De Valk Sint Annaland B.V.	<b>Telefoon</b>	+31 166 601 000
<b>Adres</b>	Koelhuisweg 4 4697 RM Sint Annaland NL	<b>E-mail</b>	sintannaland@devalk.nl

## DISCLAIMER

Hoewel er uiterste zorg besteed is aan de correctheid, volledigheid en actualiteit van onze informatie kunnen hieraan geen rechten worden ontleend.



# PRINCESS 60 FLYBRIDGE

## ALGEMEEN

<b>Model</b>	PRINCESS 60 FLYBRIDGE
<b>Type</b>	motorjacht
<b>Lengte (m)</b>	18,07
<b>Breedte (m)</b>	4,72
<b>Diepgang (m)</b>	1,19
<b>Doorvaarhoogte (m)</b>	5,21
<b>Stahoogte (m)</b>	2,00
<b>Bouwjaar</b>	1996
<b>Te waterlating</b>	Build started in November 1995 and launched in 1996
<b>Gebouwd door</b>	Princess Yachts
<b>Land</b>	Verenigd Koninkrijk
<b>Ontwerper</b>	Bernard Oleskinski
<b>Waterverplaatsing (t)</b>	22,5
<b>Romp materiaal</b>	polyester
<b>Romp kleur</b>	wit
<b>Rompvorm</b>	deep-V
<b>Materiaal opbouw</b>	polyester
<b>Stootlijst</b>	rubber
<b>Dek materiaal</b>	polyester
<b>Afwerking opbouw</b>	anti-slip profiel
<b>Afwerking kuip</b>	teak
<b>Raamlijsten</b>	aluminium
<b>Raammateriaal</b>	hardglas
<b>Dekluik</b>	ja
<b>Flybridge</b>	ja
<b>Radarbeugel</b>	ja
<b>Brandstoftank (liter)</b>	aluminium 2800
<b>Inhoudsmeter (brandstoftank)</b>	ja
<b>Drinkwatertank (liter)</b>	kunststof 680 (cleaned 2020)
<b>Inhoudsmeter (drinkwatertank)</b>	ja



Vuilwatertank (liter)	80
Vuilwatertank afvoer	dekafzuigpunt + pomp
Stuurwiel	hydraulisch
Binnen stuurstand	ja
Stuurwiel op flybridge	hydraulisch

## ACCOMMODATIE

Hutten	3
Slaapplaatsen	6
Interieur	kersen
Vloer	vloerbedekking
Stahoogte salon (m)	2,00
Airco	airco omkeerbaar
Dinette	ja
Schuifdeur naar kuip	ja
Keuken	ja
Aanrechtblad	corian
Spoelbak	roestvast staal
Kooktoestel	elektrisch 4 burner
Afzuigkap	ja
Combi magnetron/oven	ja
Koelkast	2 x
Vriezer	ja
Warmwatersysteem	220V + motor
Waterdruksysteem	elektrisch
Vaatwasser	ja
Eigenaarshut	tweepersoonsbed
Lengte bed (m)	2,10 x 1,50
Kledingkast	hangend en legplanken
Badkamer	en suite
Toilet	en suite



# PRINCESS 60 FLYBRIDGE

<b>Toilet Systeem</b>	elektrisch
<b>Wasbak</b>	in de badkamer
<b>Douche</b>	en suite
<b>Gastenhut 1</b>	twee enkele bedden
<b>Lengte bed (m)</b>	1,90 x 0,80
<b>Kledingkast</b>	lades en legplanken
<b>Badkamer</b>	gedeeld
<b>Toilet</b>	gedeeld
<b>Toilet systeem</b>	elektrisch
<b>Wasbak</b>	in de badkamer
<b>Douche</b>	en suite
<b>Gastenhut 2</b>	twee enkele bedden
<b>Lengte bed (m)</b>	1,90 x 0,80
<b>Kleerkast</b>	hangend gedeelte en lades
<b>Was/droog combinatie</b>	ja
<b>Flybridge</b>	ja
<b>Extra info</b>	New saloon upholstery 2021

## MOTOR(EN)

<b>Aantal motoren</b>	2
<b>Merk</b>	MAN
<b>Type</b>	D2848
<b>Pk</b>	680
<b>kW</b>	500.48
<b>Brandstof</b>	diesel
<b>Geïnstalleerd in jaar</b>	1995
<b>Koelsysteem motor</b>	indirecte warmtewisselaar
<b>Aandrijving</b>	schroefas
<b>Motorbediening</b>	elektrisch
<b>Keerkoppeling</b>	hydraulisch
<b>Boegschroef</b>	elektrisch (new electro motor 2017)



# PRINCESS 60 FLYBRIDGE

Type schroef	vast
Schroefbladen	3
Materiaal schroefas	roestvast staal
Smering schroefas	New 2020
Elektrische lenspomp	4 x
Generator	With new engine mounts
Startaccu	4 x (2021)
Lichtaccu	ja
Acculader	ja
Omvormer	(2019)
Walstroom	met kabel
Trimkleppen	ja

## NAVIGATIE

Kompas	ja
Dieptemeter	ja
Marifoon	ja
Autopiloot	ja
Roerstand aanwijzer	ja
Radar	Raymarine
Navigatieverlichting	ja

## UITRUSTING

Vaste ramen	ja
Bimini	ja
Kuip tafel	ja
Kuipstoelen	ja
Zwemplatform	ja
Loopplank	Hydraulic
Dekdouche	ja
Anker	CQR ploegschaar Stainless steel



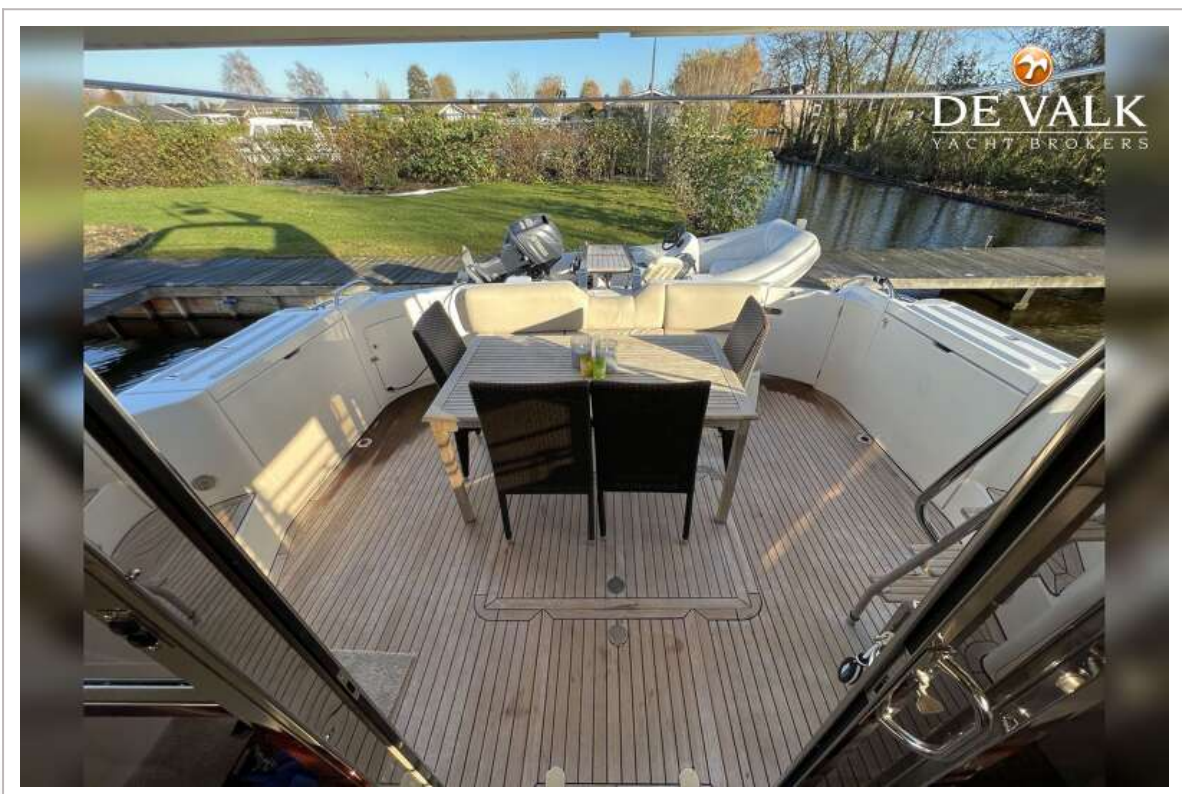
Ankerketting	50 m
Ankerlier	elektrisch
Zeereling	roestvast staal
Handgreep (opbouw)	roestvast staal
Reddingsboei	ja
Ruitenwisser	3 x
Radar reflektor	ja
Stootkussens	ja
Landvasten	ja
TV	ja
Radio-cd speler	ja
Brandblusser	ja



# PRINCESS 60 FLYBRIDGE



# PRINCESS 60 FLYBRIDGE



# PRINCESS 60 FLYBRIDGE



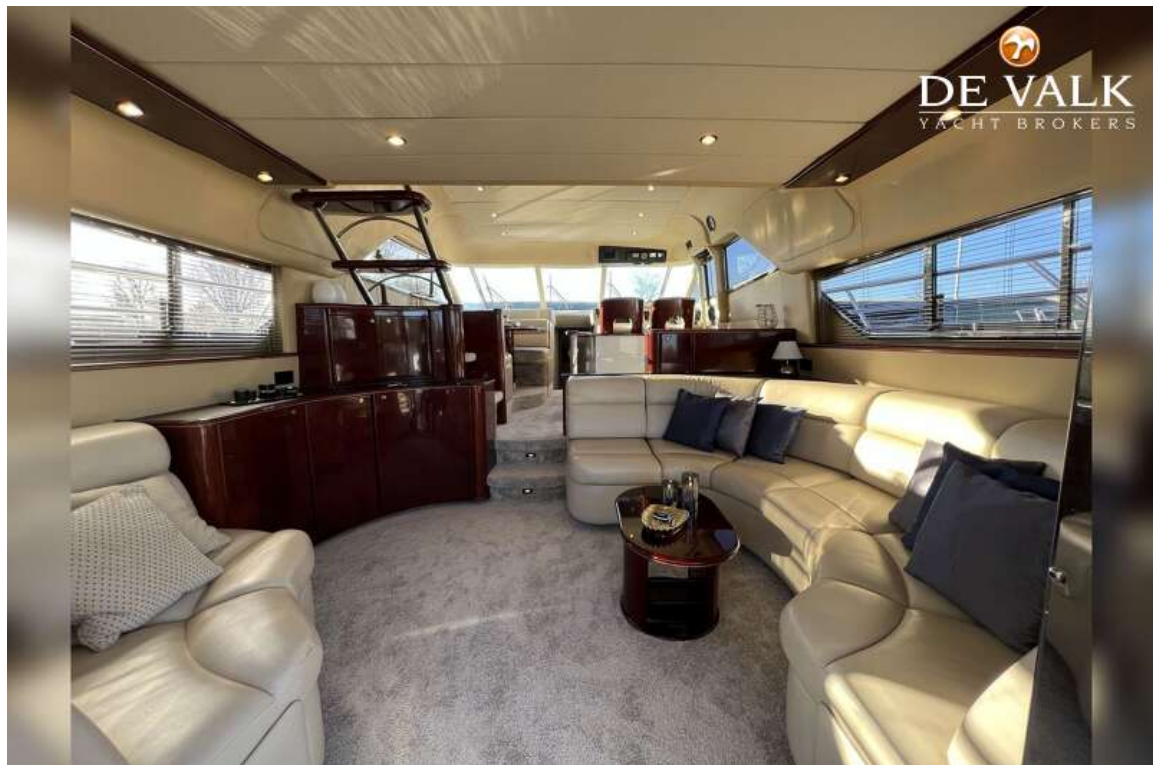


# DE VALK

---

YACHT BROKERS

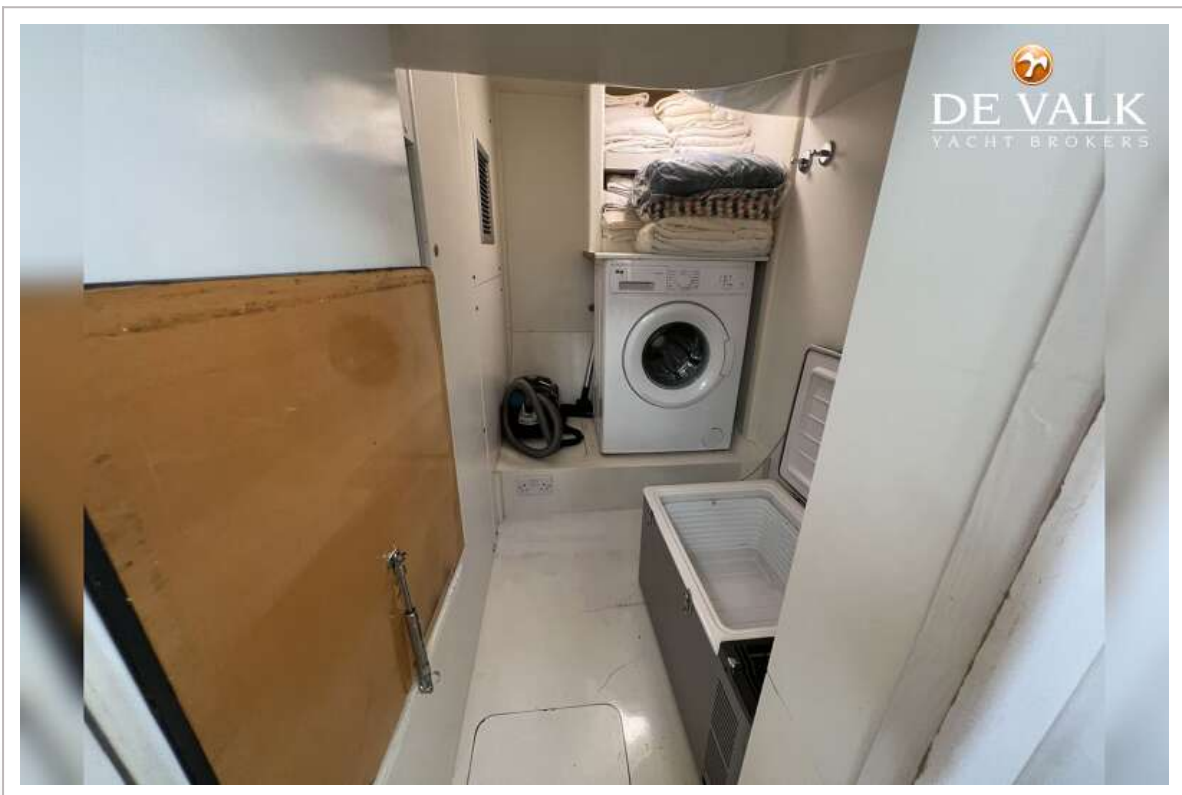
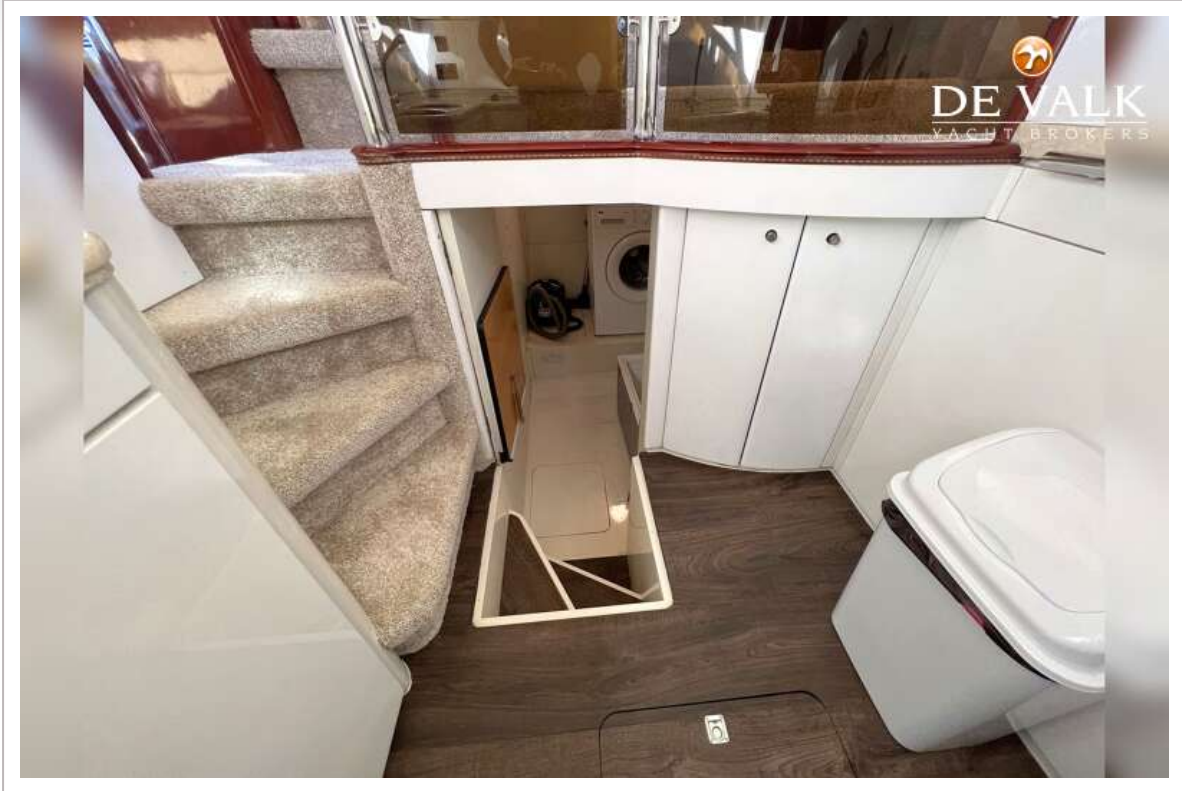
**More pictures following soon**



# PRINCESS 60 FLYBRIDGE



# PRINCESS 60 FLYBRIDGE



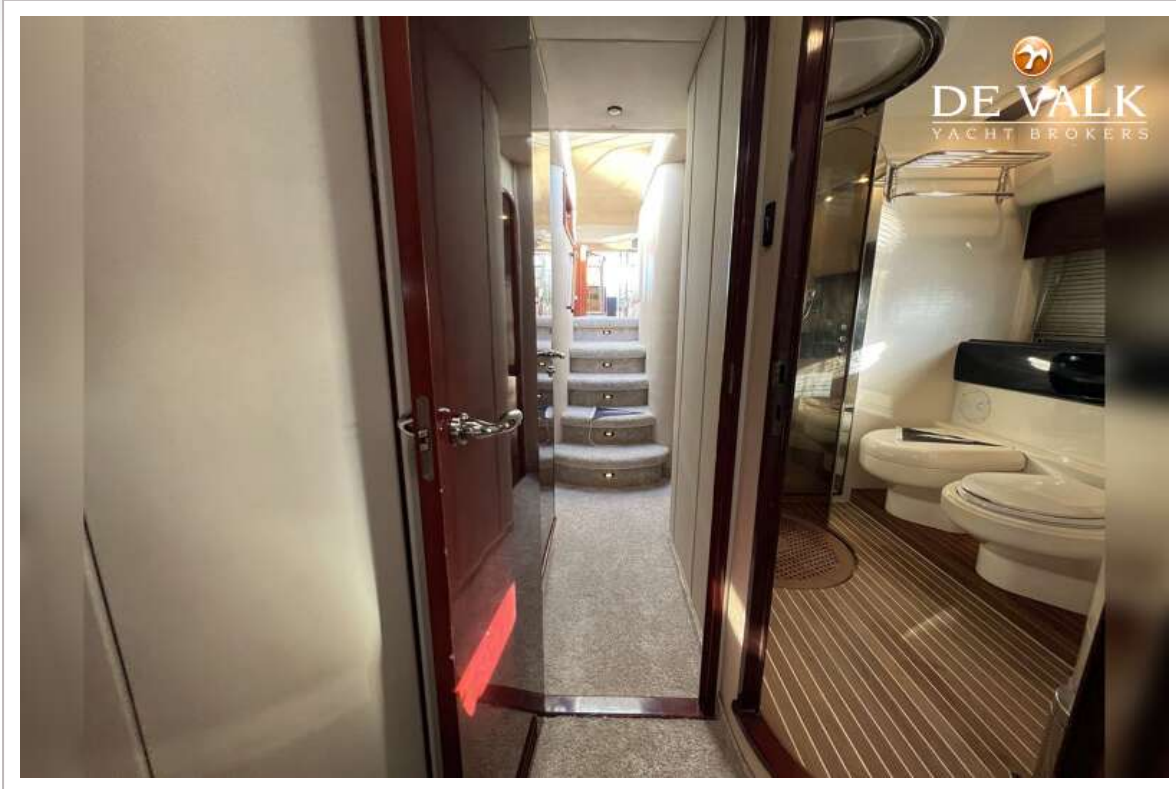
# PRINCESS 60 FLYBRIDGE



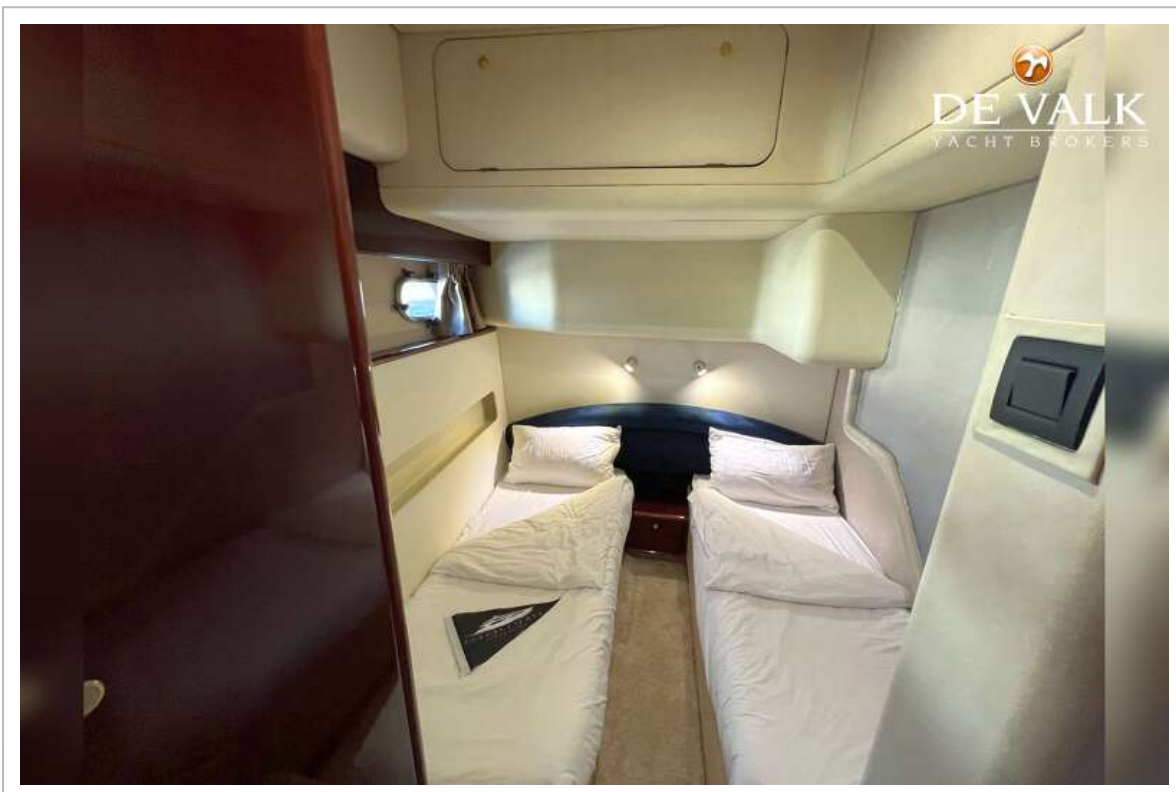
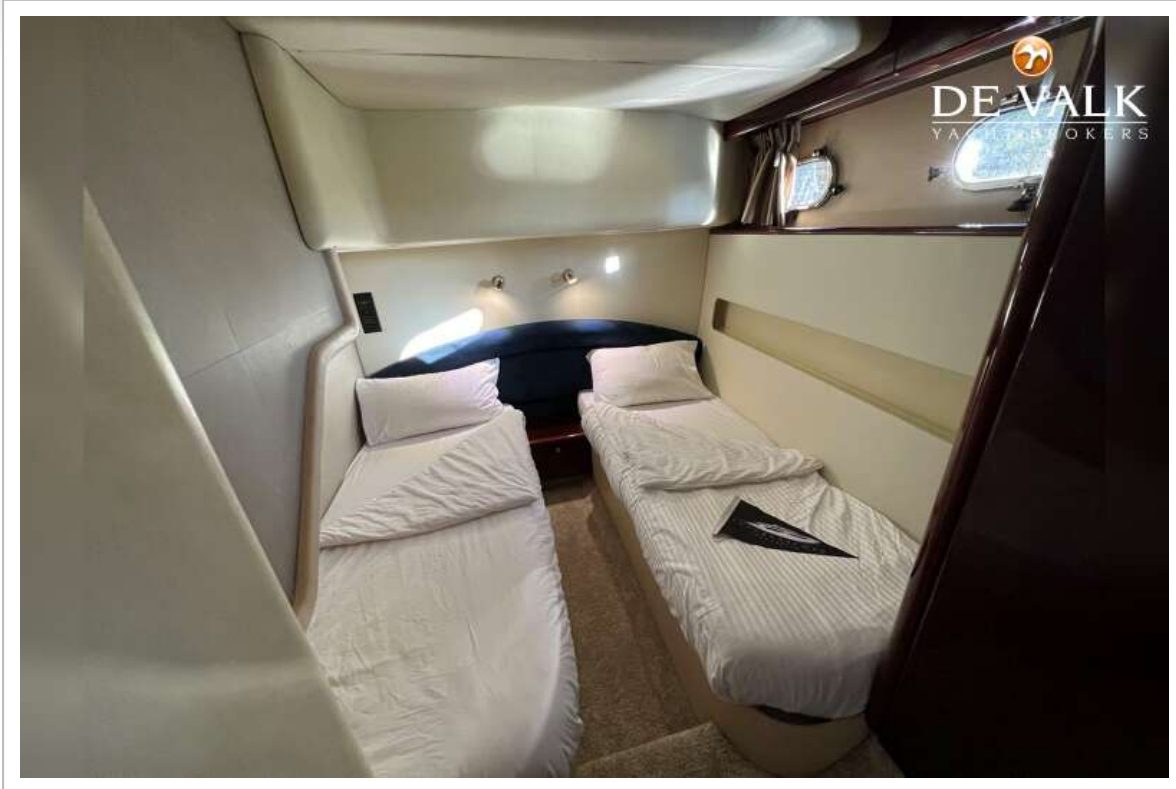
# PRINCESS 60 FLYBRIDGE



# PRINCESS 60 FLYBRIDGE



# PRINCESS 60 FLYBRIDGE





**DE VALK**  
YACHT BROKERS

**More pictures following soon**

