



BOARNCRUISER 38 CLASSIC LINE OK

# BOARNCRUISER 38 CLASSIC LINE OK

## VAN DE MAKELAAR

Met zijn elegante lijnen en karakteristieke boeg is de Boarncruiser 38 Classic Line OK, in combinatie met zijn luxueuze interieur, een indrukwekkende en tijdloze schoonheid op het water. De "Jonas" is ontworpen als een comfortabel jacht voor twee personen en is zeer compleet uitgerust. In veel details is hij zelfs verfijnder dan de over het algemeen hoogwaardige jachten van Boarnstream. Deze jonge jacht verkeert in perfecte staat.

*Ralph Weil*

## SPECIFICATIES

<b>Afmetingen</b>	11.40 x 4.05 x 1,10 / 0.00 (m)	<b>Bouwer</b>	Boarncruiser
<b>Bouwjaar</b>	2023	<b>Hutten</b>	1
<b>Materiaal</b>	Staal	<b>Slaapplaatsen</b>	4
<b>Motor(en)</b>	1 x Volvo-Penta D3-150 diesel	<b>Pk/Kw</b>	150.00 (pk), 110.40 (kw)
<b>Vraagprijs</b>	€ 375.000 (BTW Betaald)	<b>Ligplaats</b>	contact Berlin

## CONTACT

<b>Kantoor</b>	De Valk Berlin	<b>Telefoon</b>	+49 30 325 99 651
<b>Adres</b>	Siegfried-Berger Str.13 12557 Berlin DE	<b>E-mail</b>	berlin@devalk.nl

## DISCLAIMER

Hoewel er uiterste zorg besteed is aan de correctheid, volledigheid en actualiteit van onze informatie kunnen hieraan geen rechten worden ontleend.



# BOARNCRUISER 38 CLASSIC LINE OK

## ALGEMEEN

<b>Model</b>	BOARNCRUISER 38 CLASSIC LINE OK
<b>Type</b>	motorjacht
<b>Lengte (m)</b>	11,40
<b>Breedte (m)</b>	4,05
<b>Diepgang min (m)</b>	1,10
<b>Doorvaarhoogte min (m)</b>	2,55
<b>Stahoogte (m)</b>	1,90
<b>Bouwjaar</b>	2023
<b>Gebouwd door</b>	Boarncruiser
<b>Land</b>	Nederland
<b>Waterverplaatsing (t)</b>	14
<b>CE norm</b>	B
<b>Romp materiaal</b>	staal
<b>Romp kleur</b>	wit
<b>Huiddikte romp (mm)</b>	4
<b>Rompvorm</b>	multiknikspant
<b>Kiel type</b>	doorlopende kiel
<b>Materiaal opbouw</b>	staal
<b>Huiddikte opbouw (mm)</b>	4/5
<b>Stootlijst</b>	kabelaring
<b>Dek materiaal</b>	staal
<b>Afwerking dek</b>	kunststof teak
<b>Afwerking opbouw</b>	kunststof teak Incl. gangboard and upon bulwark Schanzkleidoberseite
<b>Afwerking kuip</b>	kunststof teak
<b>Antifouling (jaar)</b>	2025
<b>Raamlijsten</b>	aluminium
<b>Raammateriaal</b>	dubbelglas
<b>Dekluik</b>	1 x 68cm x 55cm Bugkajüte 1 x 115cm x 65cm Salon
<b>Patrijspoorten</b>	aluminium 5 x incl. Mosquito screens / Fliegengitter
<b>Isolatie</b>	steenwol



<b>Mast neerklapbaar</b>	handbediend
<b>Brandstoftank (liter)</b>	staal 2 x 300
<b>Inhoudsmeter (brandstoftank)</b>	Analog
<b>Drinkwatertank (liter)</b>	kunststof 2 x 250
<b>Inhoudsmeter (drinkwatertank)</b>	Analog
<b>Vuilwatertank (liter)</b>	kunststof 250
<b>Inhoudsmeter (vuilwatertank)</b>	Analog
<b>Vuilwatertank afvoer</b>	dekafzuigpunt
<b>Stuurwiel</b>	hydraulisch
<b>Binnen stuurstand</b>	ja
<b>Extra info</b>	Verlengd zwemplatform, lengte 100 cm

## ACCOMMODATIE

<b>Hutten</b>	1
<b>Slaapplaatsen</b>	4
<b>Interieur</b>	mahonie
<b>Vloer</b>	Teak-Laminat Boden Teak laminate flooring
<b>Open kuip</b>	ja
<b>Stuurhut/deksalon</b>	ja
<b>Stahoogte salon (m)</b>	1,95
<b>Verwarming</b>	diesel hete lucht 5,5kw
<b>Dinette om te bouwen</b>	ja
<b>Schuifdeur naar kuip</b>	3 tellig, Aluminium
<b>Keuken</b>	ja
<b>Aanrechtblad</b>	HPL
<b>Spoelbak</b>	roestvast staal
<b>Kooktoestel</b>	gas 2 burner
<b>Koelkast</b>	130 l. Koel-vriescombinatie met extra koellade van 55 liter.
<b>Warmwatersysteem</b>	220V + motor 40l.
<b>Waterdruksysteem</b>	elektrisch
<b>Eigenaarshut</b>	tweepersoonsbed



<b>Kledingkast</b>	hangend/lades/legplanken
<b>Badkamer</b>	en suite
<b>Toilet</b>	en suite
<b>Toilet Systeem</b>	elektrisch
<b>Wasbak</b>	in de badkamer
<b>Douche</b>	en suite
<b>Extra info</b>	2 lades onder het neerklapbare bed in de VK

## MOTOR(EN)

<b>Aantal motoren</b>	1
<b>Merk</b>	Volvo-Penta
<b>Type</b>	D3-150
<b>Pk</b>	150
<b>kW</b>	110.40
<b>Brandstof</b>	diesel
<b>Geïnstalleerd in jaar</b>	2023
<b>Maximale snelheid (kn)</b>	10
<b>Kruissnelheid (kn)</b>	8
<b>Koelsysteem motor</b>	indirecte warmtewisselaar
<b>Aandrijving</b>	schroefas
<b>Motorbediening</b>	elektrisch
<b>Boegschroef</b>	elektrisch 75 kgf Twin Propeller
<b>Hekschroef</b>	elektrisch 75 kdf Twin Propeller
<b>Uitlaatsysteem</b>	watergekoeld Vetus Waterlock
<b>Type schroef</b>	vast
<b>Schroefbladen</b>	4
<b>Materiaal schroefas</b>	roestvast staal
<b>Smering schroefas</b>	water
<b>Handlenspomp</b>	ja
<b>Elektrische lenspomp</b>	Automatic
<b>Elektrische installatie</b>	12 V



<b>Startaccu</b>	140 Ah
<b>Lichtaccu</b>	630 Ah
<b>Boegschroefaccu</b>	120 Ah
<b>Hekschroefaccu</b>	120 Ah
<b>Accu monitor</b>	Victron GX Touch 50
<b>Acculader/omvormer</b>	Victron 12V/3000W/100A
<b>Zonnecellen</b>	4 x 100WP
<b>Walstroom</b>	met kabel 2. Anschluß am Bug 2. Connection at the bow

## NAVIGATIE

<b>Electrisch kompas</b>	ja
<b>Multi control display</b>	2 x Raymarine i70
<b>Dieptemeter</b>	ja
<b>Log</b>	ja
<b>Roerstand aanwijzer</b>	ja
<b>Navigatieverlichting</b>	ja
<b>Extra info</b>	Afstandsbediening voor boeg- en hekschroeven, motor vooruit/achteruit, ankerlier

## UITRUSTING

<b>Buiskap</b>	Uitschuifbare, converteerbare daksecties, gordijnprincipe Canopeasy System, siehe Video
<b>Vaste buiskap</b>	Lange bovenkant over de gehele cockpit
<b>Kuipkussens</b>	ja
<b>Kuiptafel</b>	dezelfde houtafwerking als het interieur
<b>Zwemplatform</b>	met 2 inklapbare noppen
<b>Zwemtrap</b>	roestvast staal Abnehmbar
<b>Dekdouche</b>	W/k
<b>Anker</b>	Delta 20KG VA
<b>Ankerketting</b>	30 m
<b>Dekwasinstallatie</b>	ja



<b>Zeereeling</b>	roestvast staal Bugkorb offen open bow basket
<b>Handgreep (opbouw)</b>	ja
<b>Ruitenwisser</b>	2 x
<b>Hoorn</b>	ja
<b>Stootkussens</b>	ja
<b>Landvasten</b>	ja
<b>Radio</b>	Fusion
<b>Kuipspeakers</b>	ja
<b>Speakers in salon</b>	ja
<b>Brandblusser</b>	2 x
<b>Automatisch brandblussysteem</b>	ja



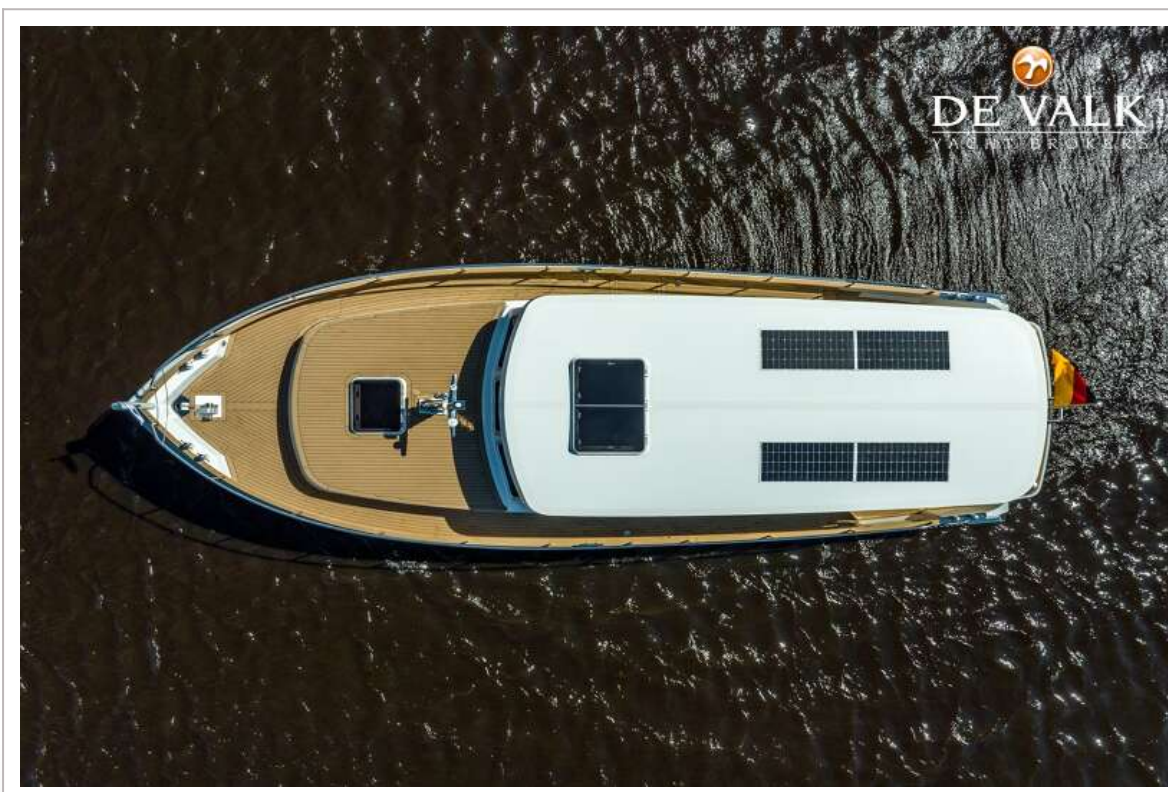
# BOARNCRUISER 38 CLASSIC LINE OK



# BOARNCRUISER 38 CLASSIC LINE OK

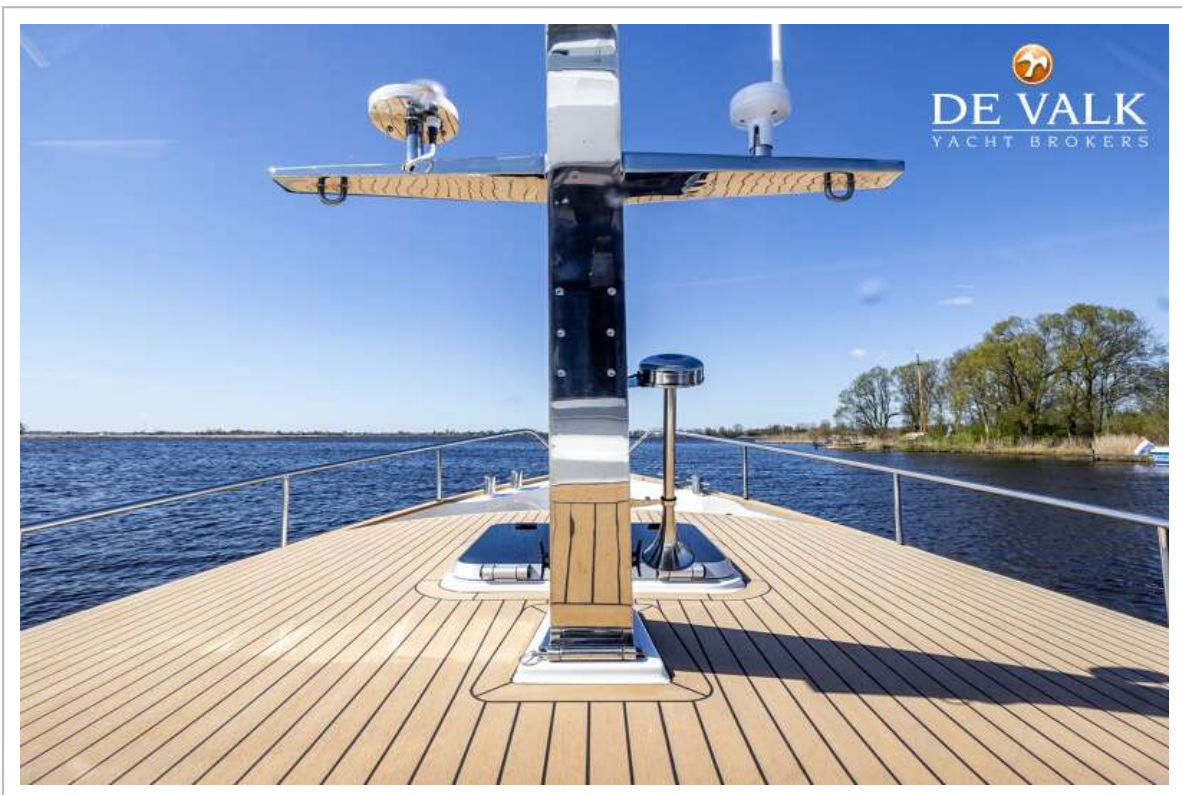


# BOARNCRUISER 38 CLASSIC LINE OK



# BOARNCRUISER 38 CLASSIC LINE OK

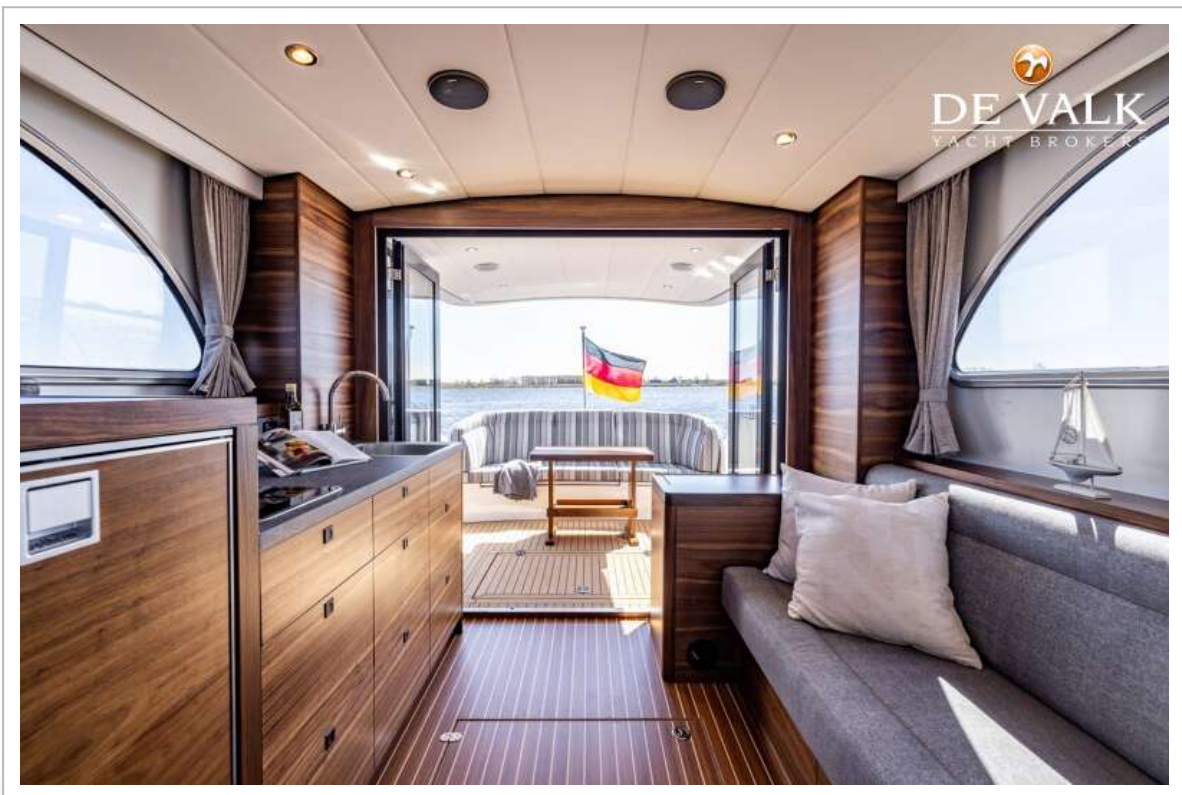
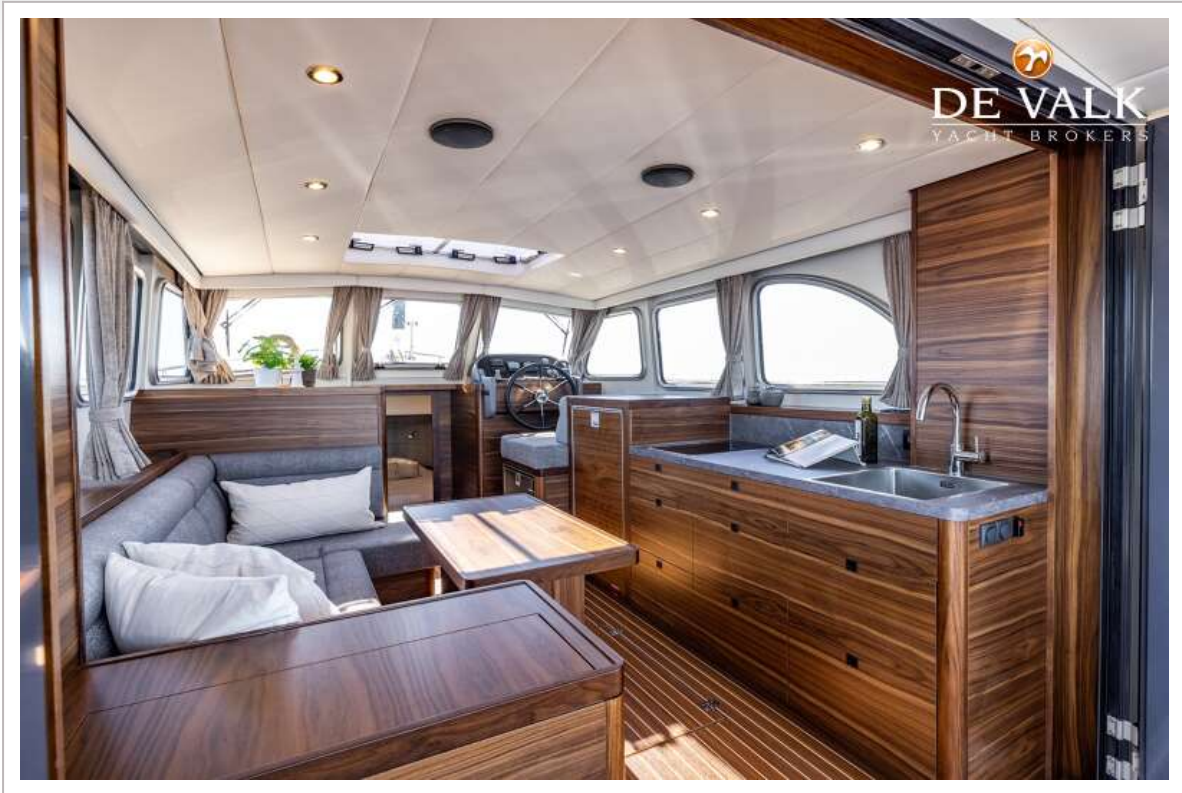




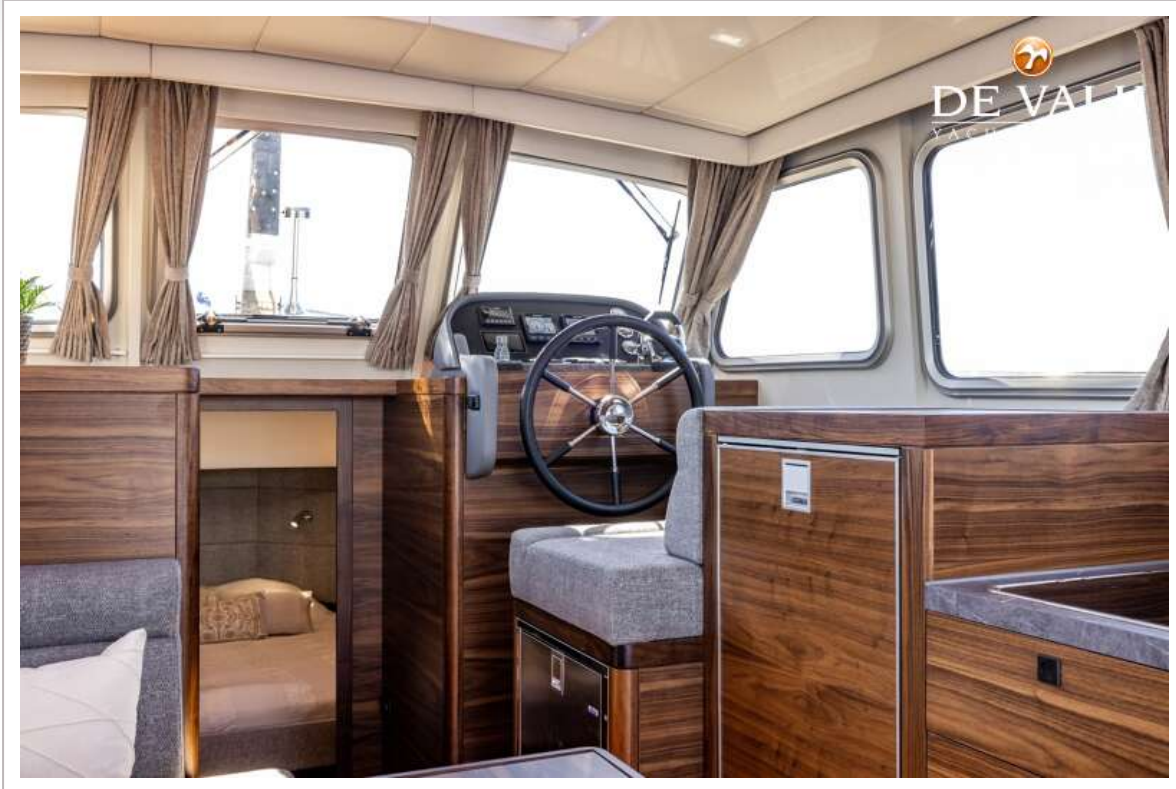
# BOARNCRUISER 38 CLASSIC LINE OK



# BOARNCRUISER 38 CLASSIC LINE OK



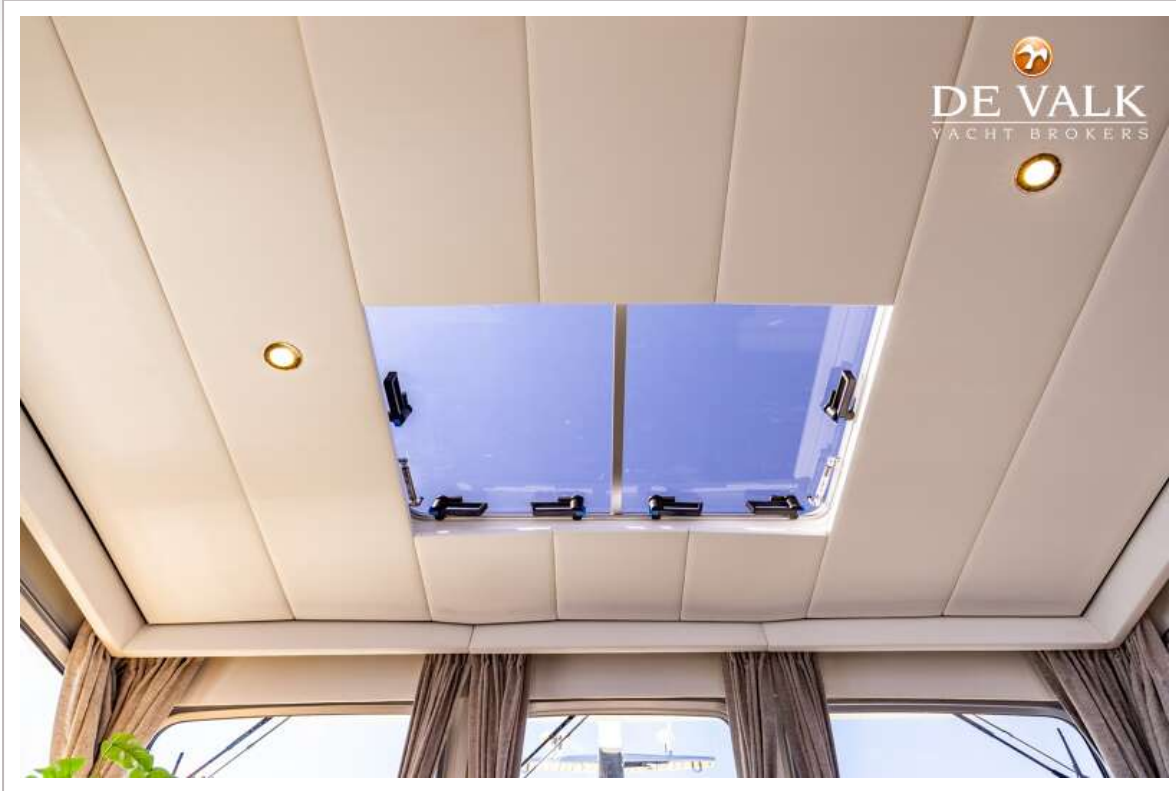
# BOARNCRUISER 38 CLASSIC LINE OK



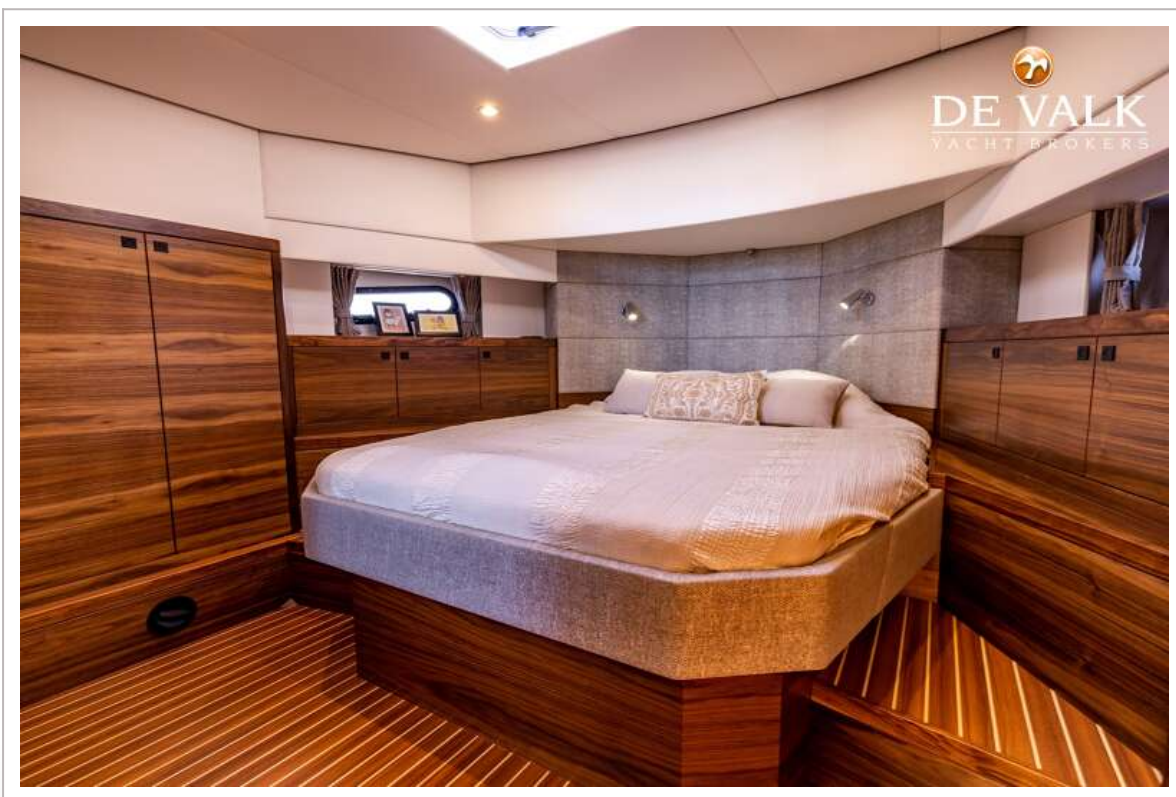
# BOARNCRUISER 38 CLASSIC LINE OK



# BOARNCRUISER 38 CLASSIC LINE OK



# BOARNCRUISER 38 CLASSIC LINE OK



# BOARNCRUISER 38 CLASSIC LINE OK

