



DE VALK  
YACHT BROKERS



## GRAND BANKS 46 EUROPA



DE VALK  
YACHT BROKERS

# GRAND BANKS 46 EUROPA

## VAN DE MAKELAAR

The Grand Banks 46 Europa is a timeless long-range cruiser, combining classic lines with proven seaworthiness. The Grand Banks 46 Europa layout offers a spacious, protected aft deck and safe walk-around decks. Powered by twin diesel engines, she delivers efficient cruising with excellent stability. The warm teak interior features a comfortable saloon, lower helm and a practical two-cabin layout. Renowned for her build quality and reliability, she is ideal for extended cruising in comfort and style.

*Raoul van der Werf*

## SPECIFICATIES

<b>Afmetingen</b>	14.35 x 4.50 x 1.37 (m)	<b>Bouwer</b>	American Marine
<b>Bouwjaar</b>	2003	<b>Hutten</b>	3
<b>Materiaal</b>	Polyester	<b>Slaapplaatsen</b>	6
<b>Motor(en)</b>	2 x MAN D0836LE401 diesel	<b>Pk/Kw</b>	2 x 450.00 (pk), 331.20 (kw)
<b>Vraagprijs</b>	€ 395.000 (BTW Betaald)	<b>Ligplaats</b>	elders / niet bij verkoopkantoor

## CONTACT

<b>Kantoor</b>	De Valk Antibes	<b>Telefoon</b>	+33 492 91 0202
<b>Adres</b>	2, Avenue de Verdun 06600 Antibes FR	<b>E-mail</b>	antibes@devalk.nl

## DISCLAIMER

Hoewel er uiterste zorg besteed is aan de correctheid, volledigheid en actualiteit van onze informatie kunnen hieraan geen rechten worden ontleend.



# GRAND BANKS 46 EUROPA

## ALGEMEEN

Model	GRAND BANKS 46 EUROPA
Type	motorjacht
Lengte (m)	14,35
Breedte (m)	4,50
Diepgang (m)	1,37
Bouwjaar	2003
Gebouwd door	American Marine
Land	Maleisië
Ontwerper	John Bennet
Waterverplaatsing (t)	18
CE norm	B
Romp materiaal	polyester
Romp kleur	wit
Rompvorm	deep-V
Materiaal opbouw	polyester
Stootlijst	ja
Afwerking dek	teak
Afwerking opbouw	teak
Afwerking kuip	teak
Antifouling (jaar)	2025
Isolatie	ja
Flybridge	ja
Flybridge zonnentent	ja
Radarbeugel	ja
Mast neerklapbaar	ja
Brandstoftank (liter)	2700
Inhoudsmeter (brandstoftank)	ja
Drinkwatertank (liter)	1000
Stuurwiel	hydraulisch
Binnen stuurstand	ja



Stuurwiel op flybridge ja

## ACCOMMODATIE

Hutten	3
Slaapplaatsen	6
Interieur	teak
Vloer	teak
Salon	ja
Stahoogte salon (m)	2
Verwarming 2	ja
Navigatie ruimte	ja
Kaartentafel	ja
Eetkamer	ja
Openslaande deur naar kuip	ja
Keuken	ja
Aanrechtblad	corian
Spoelbak	polyester
Kooktoestel	Gas + electric Gaggenau
Oven	Gaggenau
Combi magnetron/oven	ja
Koelkast	ja
Vriezer	ja
Warmwatersysteem	ja
Waterdruksysteem	ja
Eigenaarshut	tweepersoonsbed
Lengte bed (m)	2
Kledingkast	lades en legplanken
Badkamer	en suite
Toilet	en suite
Toilet Systeem	elektrisch
Wasbak	ja



<b>Douche</b>	ja
<b>Gastenhut 1</b>	tweepersoonsbed +bunkbed
<b>Lengte bed (m)</b>	2
<b>Kledingkast</b>	lades en legplanken
<b>Badkamer</b>	apart
<b>Toilet</b>	apart
<b>Toilet systeem</b>	elektrisch
<b>Wasbak</b>	in de badkamer
<b>Gastenhut 2</b>	twee enkele bedden
<b>Lengte bed (m)</b>	ja
<b>Kleerkast</b>	lades en legplanken
<b>Badkamer</b>	apart
<b>Toilet</b>	apart
<b>Toilet systeem</b>	elektrisch
<b>Wasbak</b>	in de badkamer
<b>Douche</b>	apart
<b>Wasmachine</b>	Bosch

## MOTOR(EN)

<b>Aantal motoren</b>	2
<b>Merk</b>	MAN
<b>Type</b>	D0836LE401
<b>Pk</b>	450
<b>kW</b>	331.20
<b>Brandstof</b>	diesel
<b>Motorbediening</b>	bowden kabels
<b>Boegschroef</b>	Sleipner
<b>Uitlaatsysteem</b>	watergekoeld
<b>Materiaal schroefas</b>	roestvast staal
<b>Handlenspomp</b>	ja
<b>Elektrische lenspomp</b>	ja



Bilge alarm	ja
Elektrische installatie	ja
Generator	Onan
Startaccu	ja
Lichtaccu	ja
Navigatie accu	ja
Boegschroefaccu	ja
Acculader	ja
Walstroom	met kabel
Watermaker	ja
Trimkleppen	ja

## NAVIGATIE

Kompas	Ritchie
Dieptemeter	ja
Dieptemeter/log	Simrad
Windmeetset	Simrad
Handmarifoon	2 x Simrad RS 87
Autopiloot	Simrad AP 20
Roerstand aanwijzer	ja
Radar	ja
Radar/GPS/plotter	Simrad 2 x 12" Axiom 12" on fly
Epirb	ja
Navigatieverlichting	ja
Zoeklicht	ja
Praai installatie	ja

## UITRUSTING

Bimini	ja
Raamkleden	ja
Loopplank	ja



Anker	ja
Ankerketting	ja
Ankerlier	ja
Zij-instap in reling	ja
Reddingsvlot (pers)	ja
Stootkussens	ja
Landvasten	ja
Radio-cd speler	ja
Speakers in salon	ja
Klok - barometer	ja
Brandblusser	ja



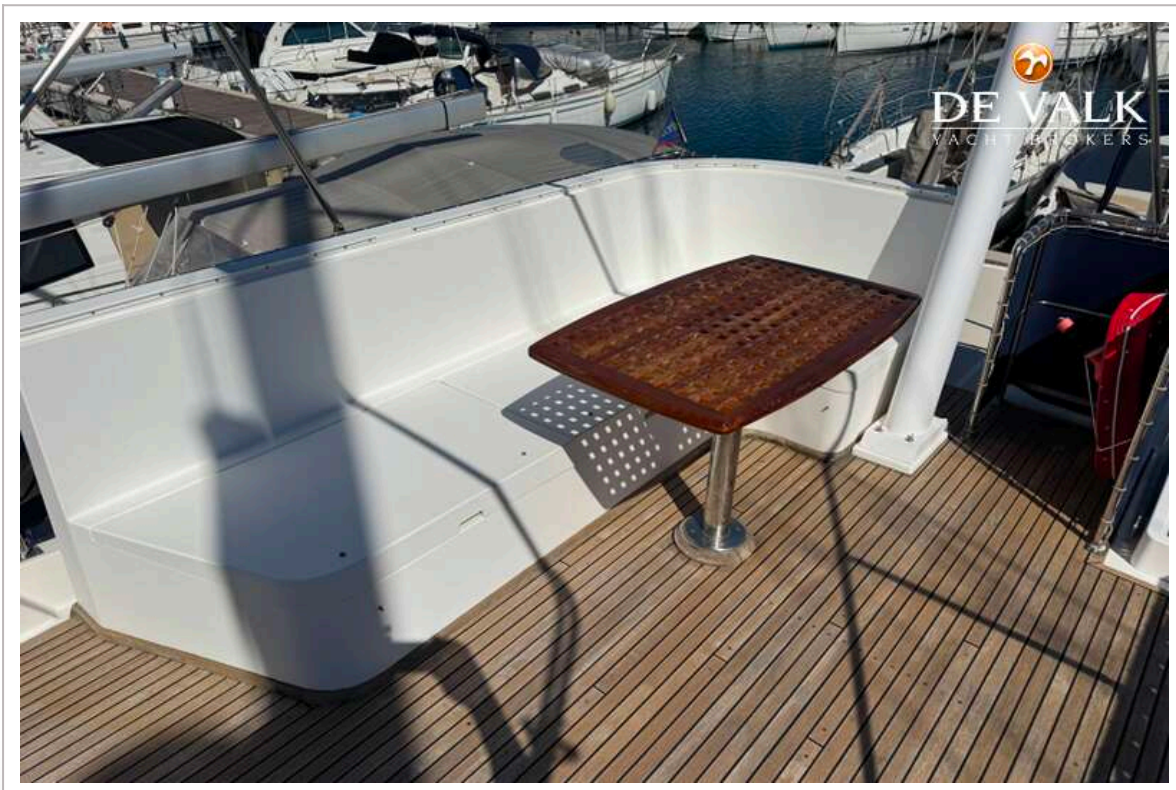
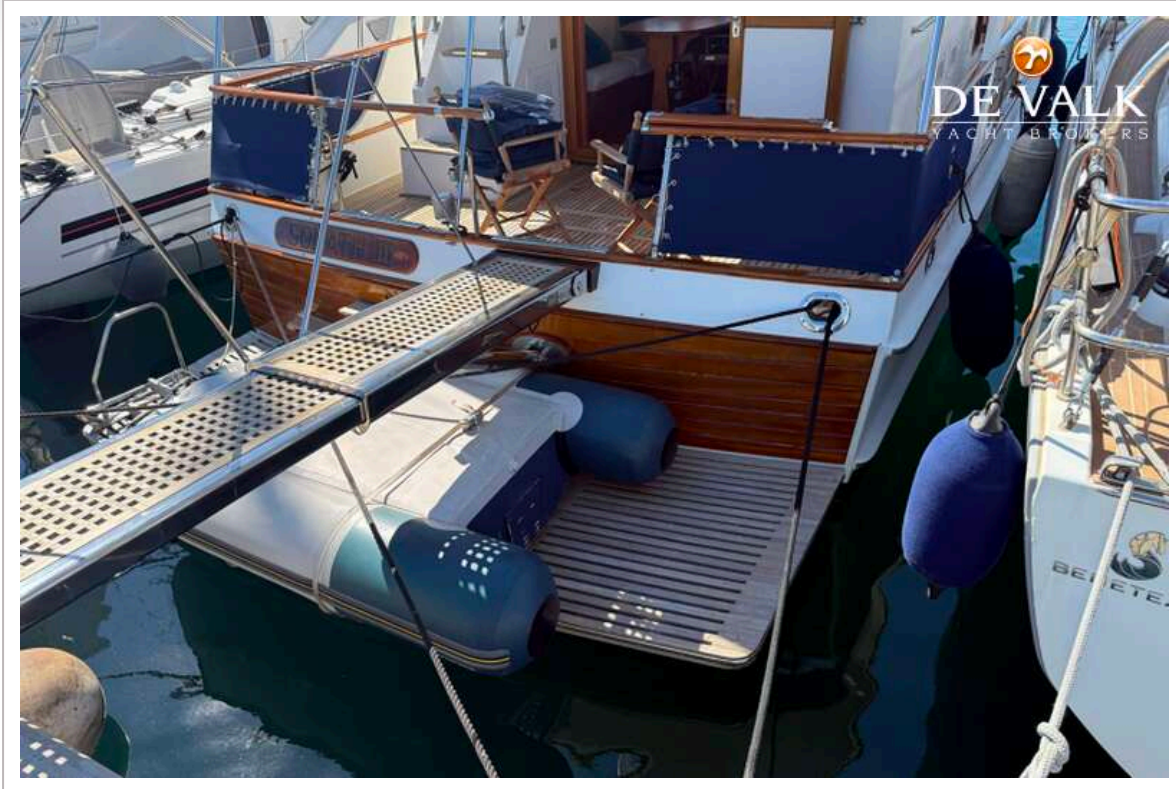
# GRAND BANKS 46 EUROPA



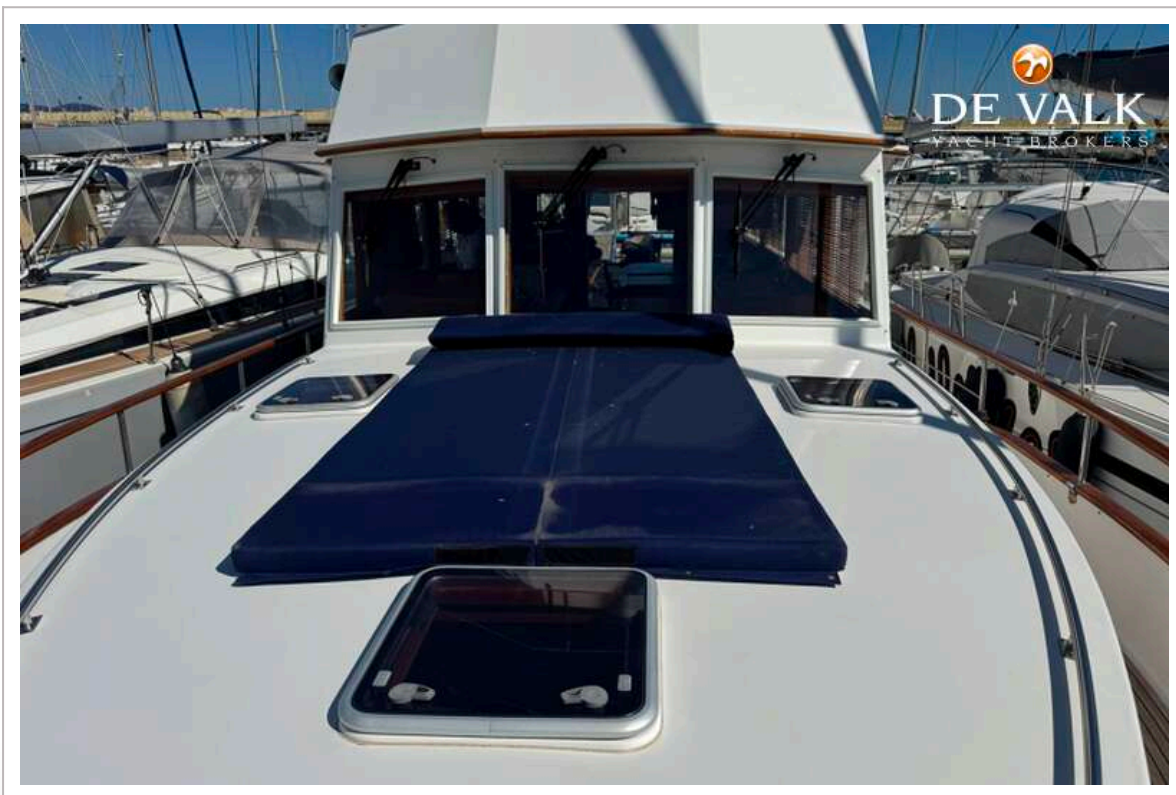
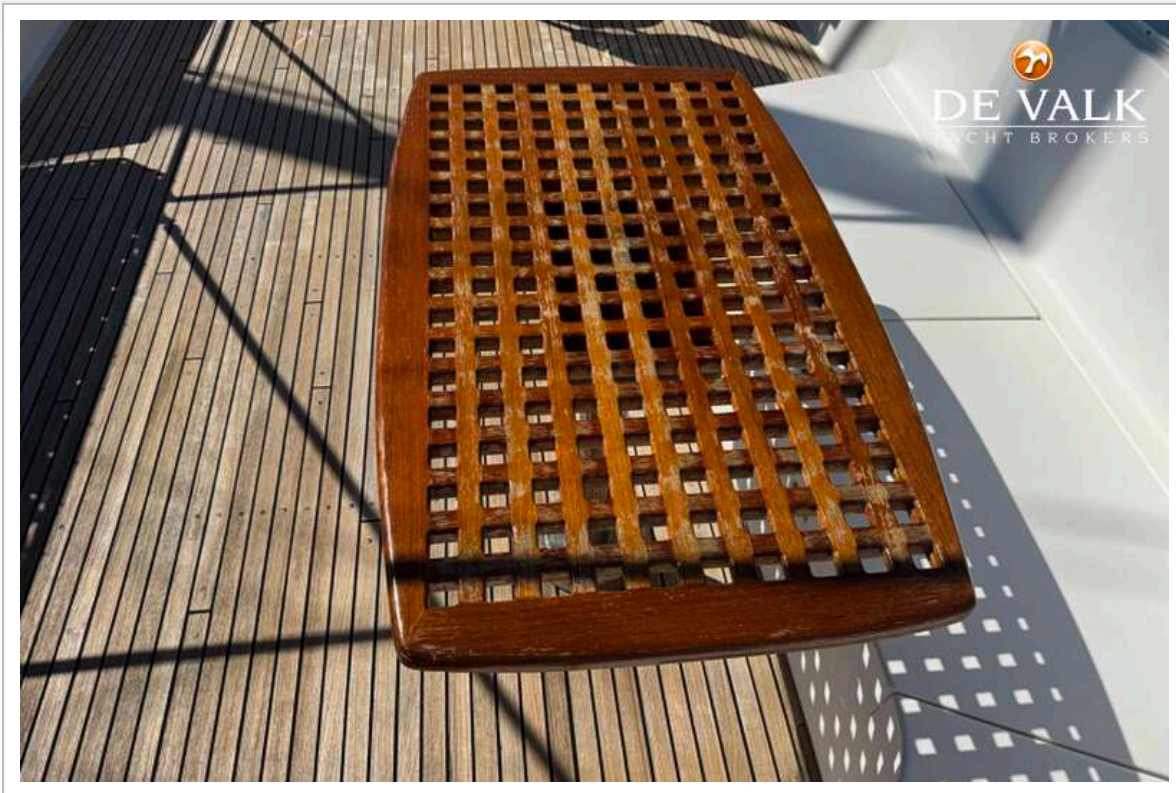
# GRAND BANKS 46 EUROPA



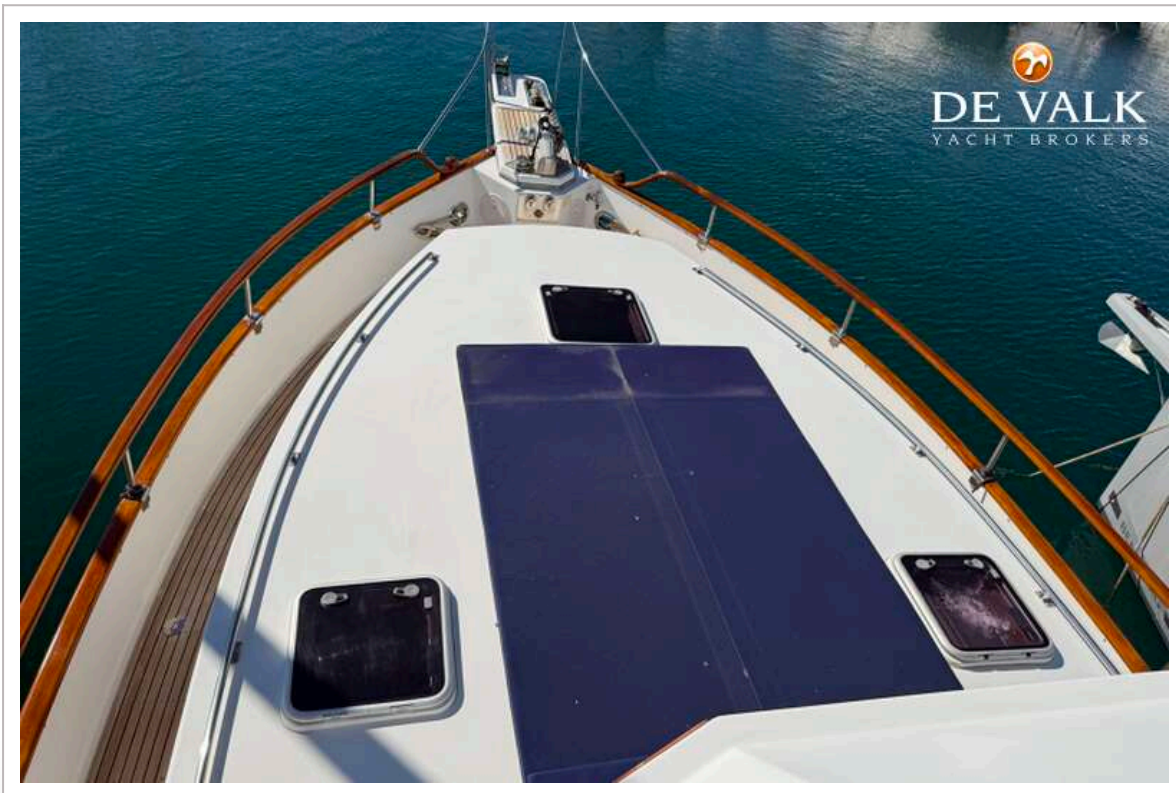
# GRAND BANKS 46 EUROPA



# GRAND BANKS 46 EUROPA



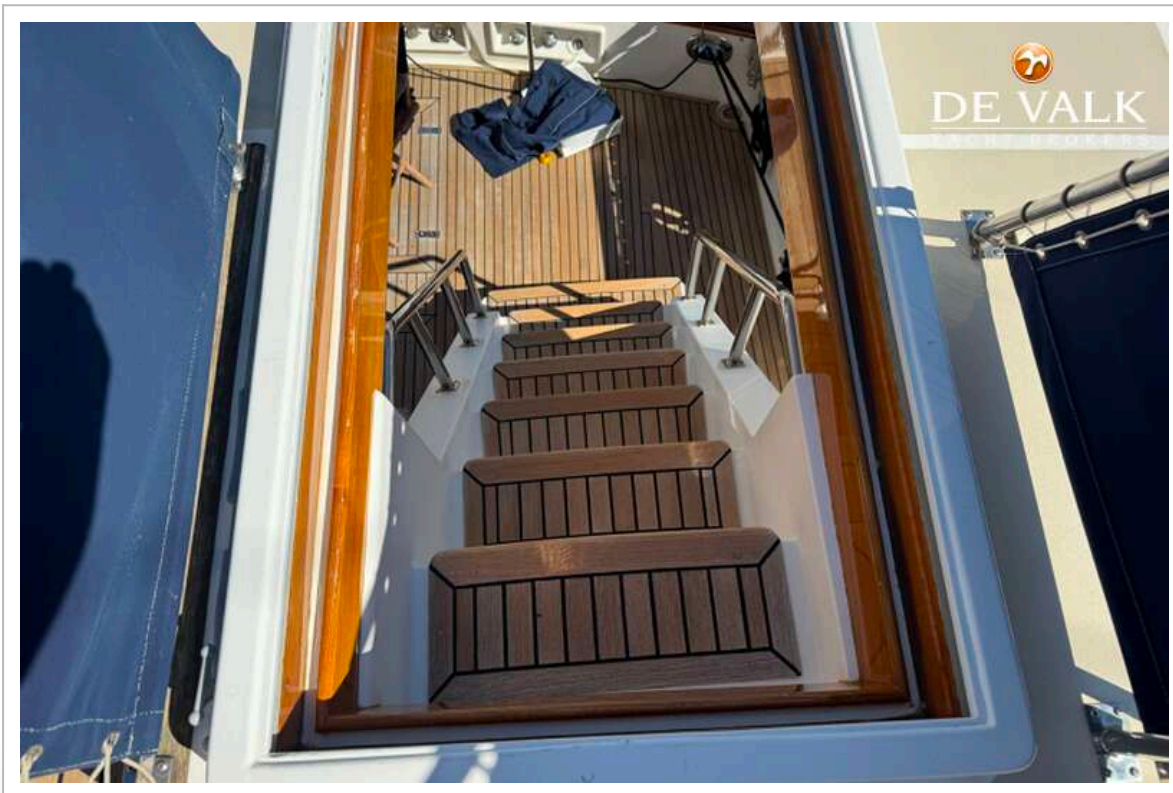
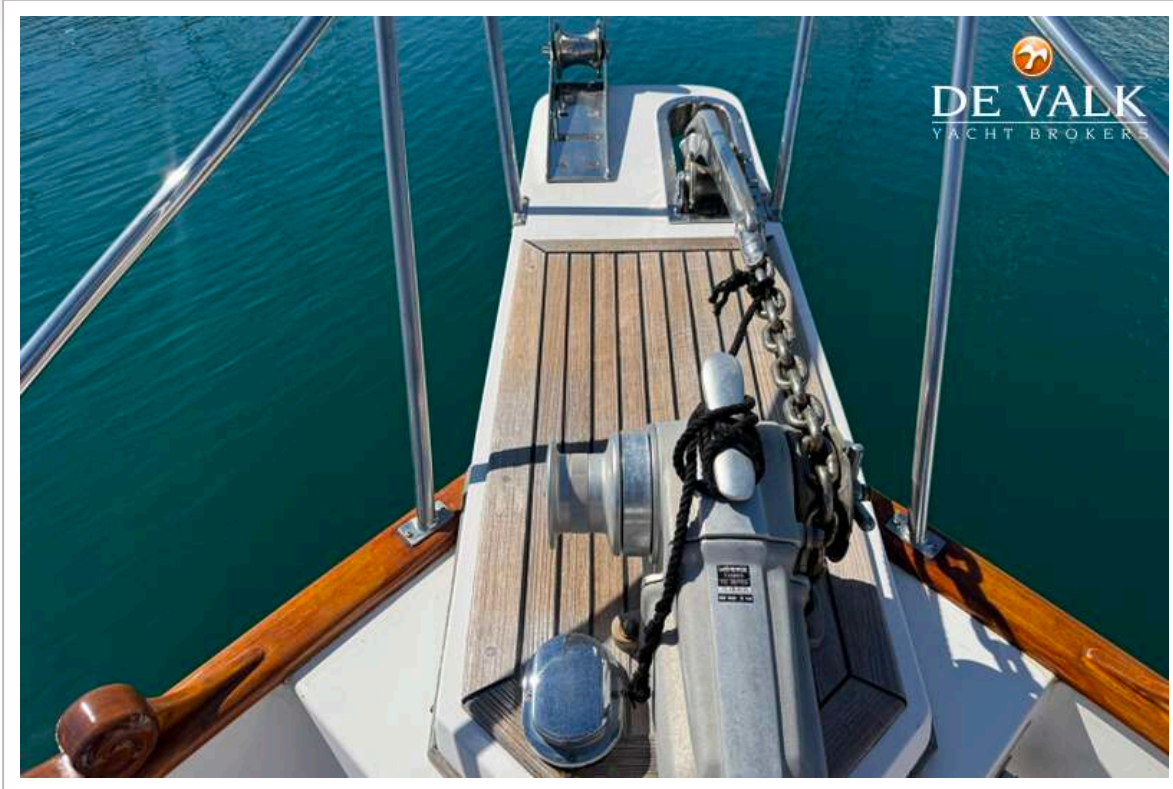
# GRAND BANKS 46 EUROPA



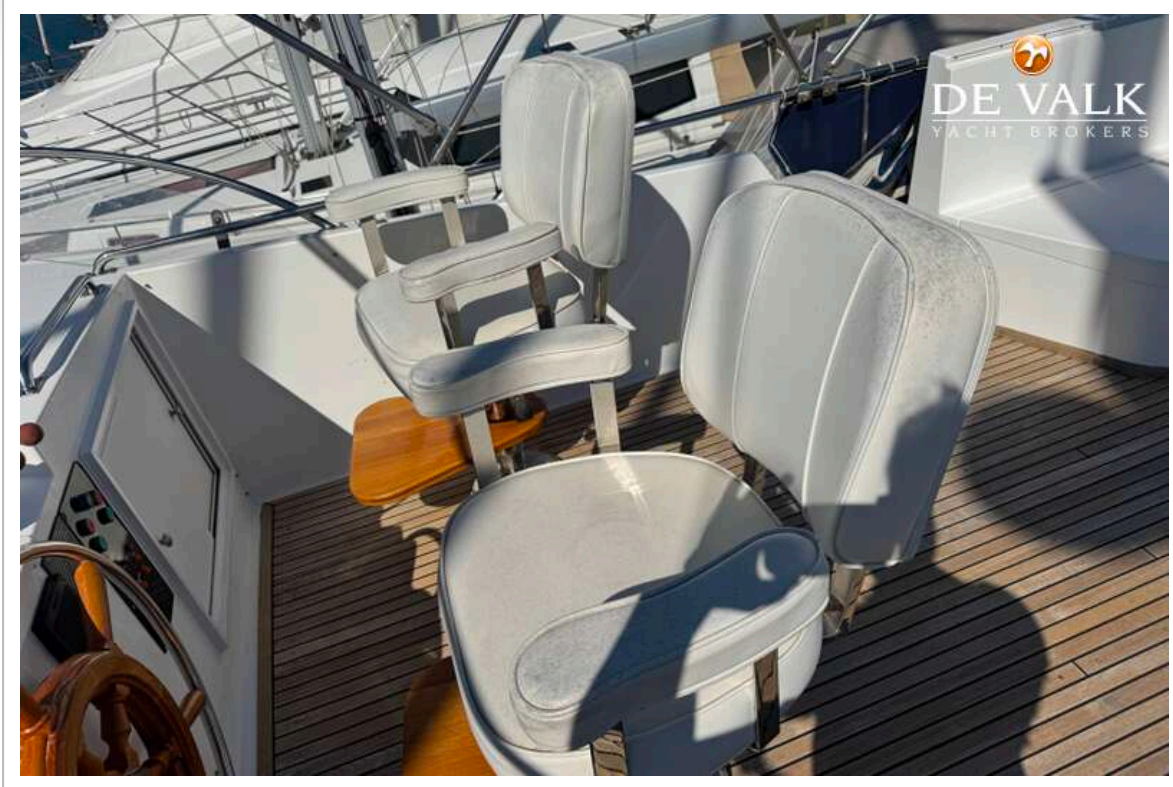
# GRAND BANKS 46 EUROPA

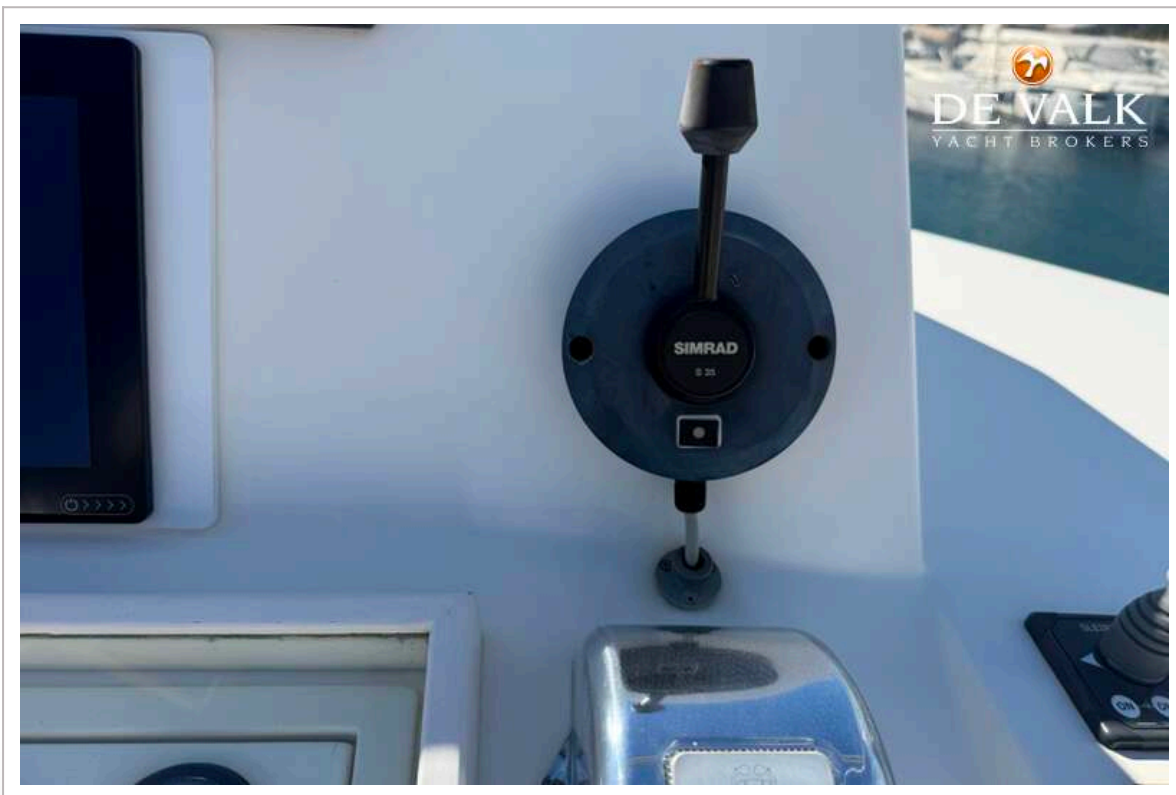
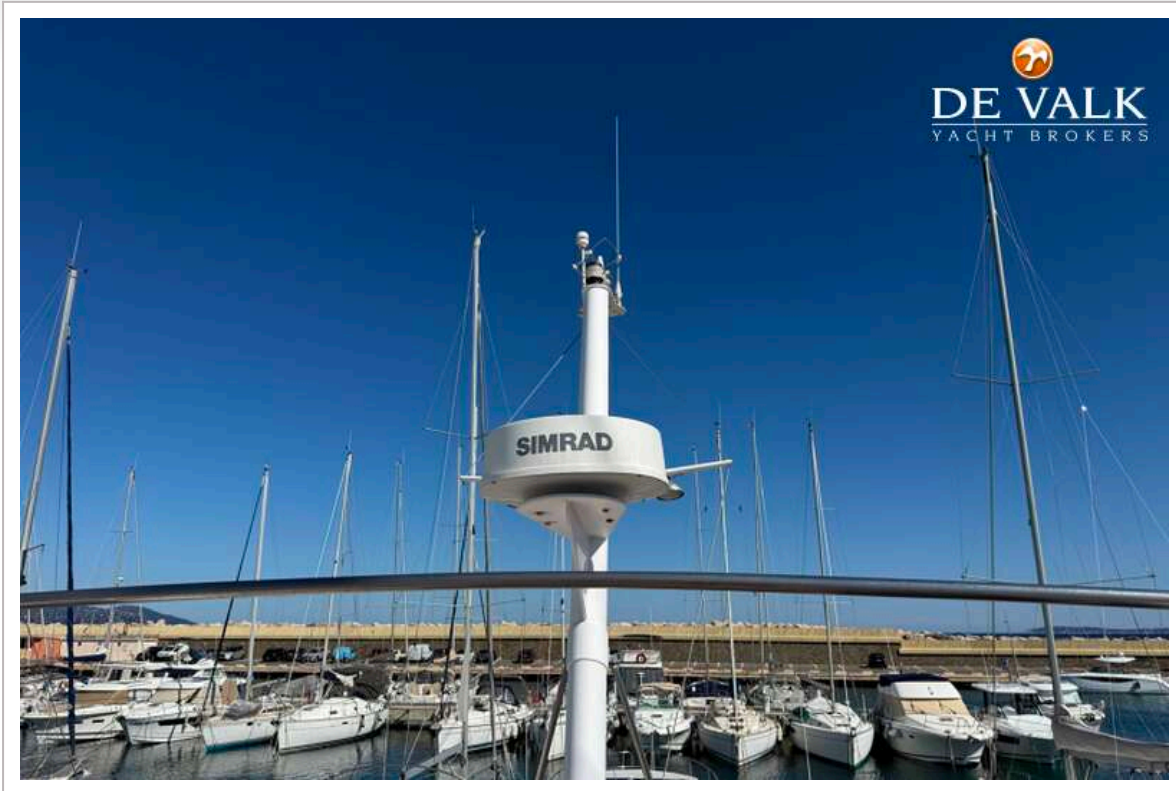


# GRAND BANKS 46 EUROPA

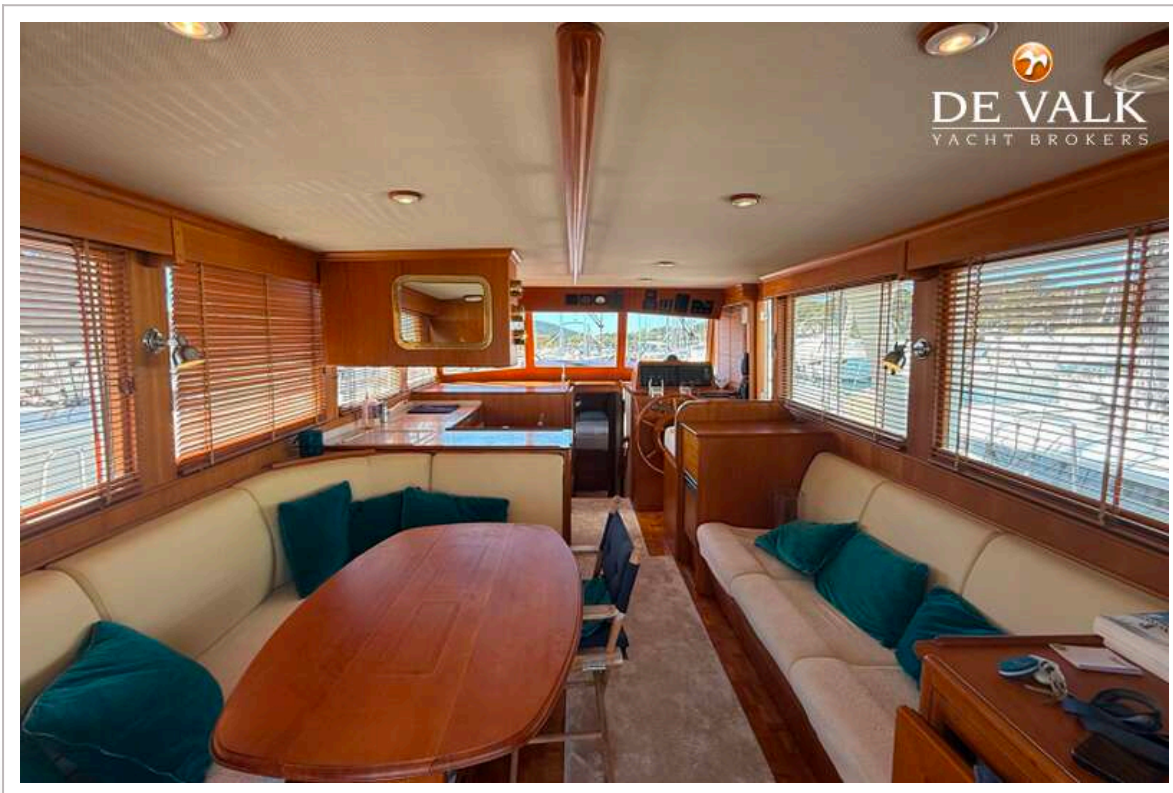
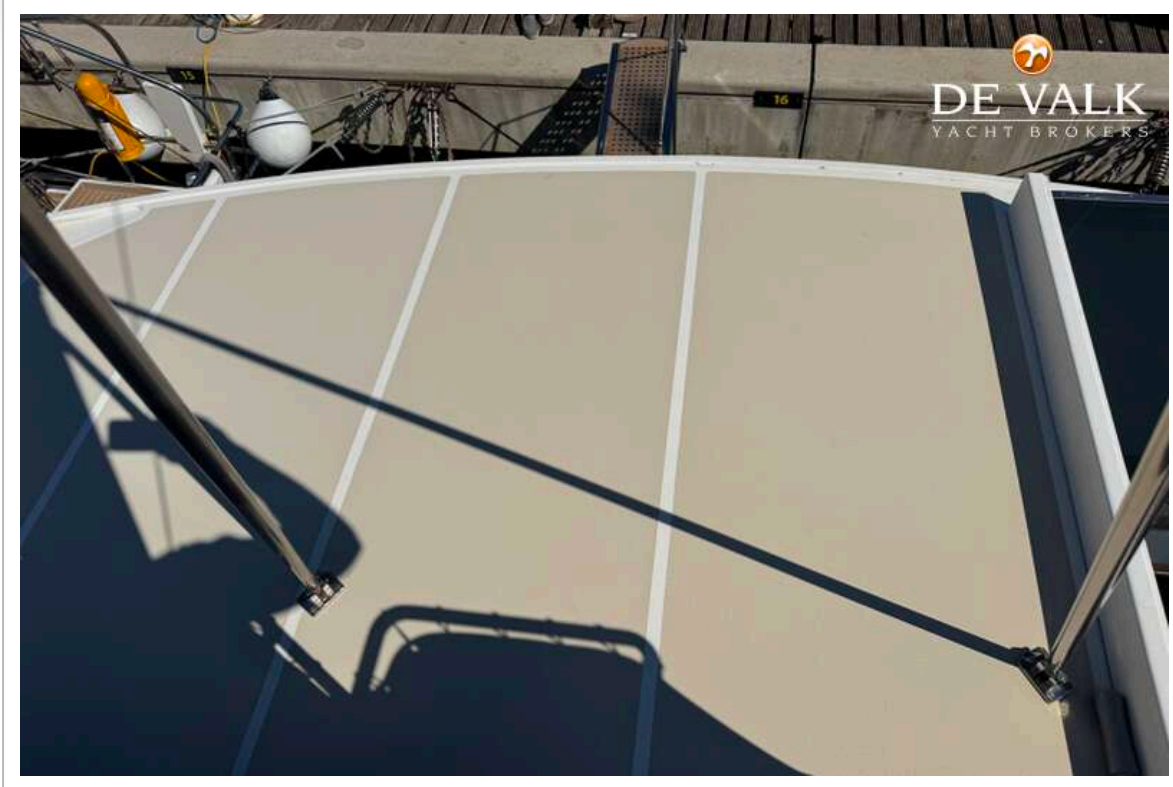


# GRAND BANKS 46 EUROPA

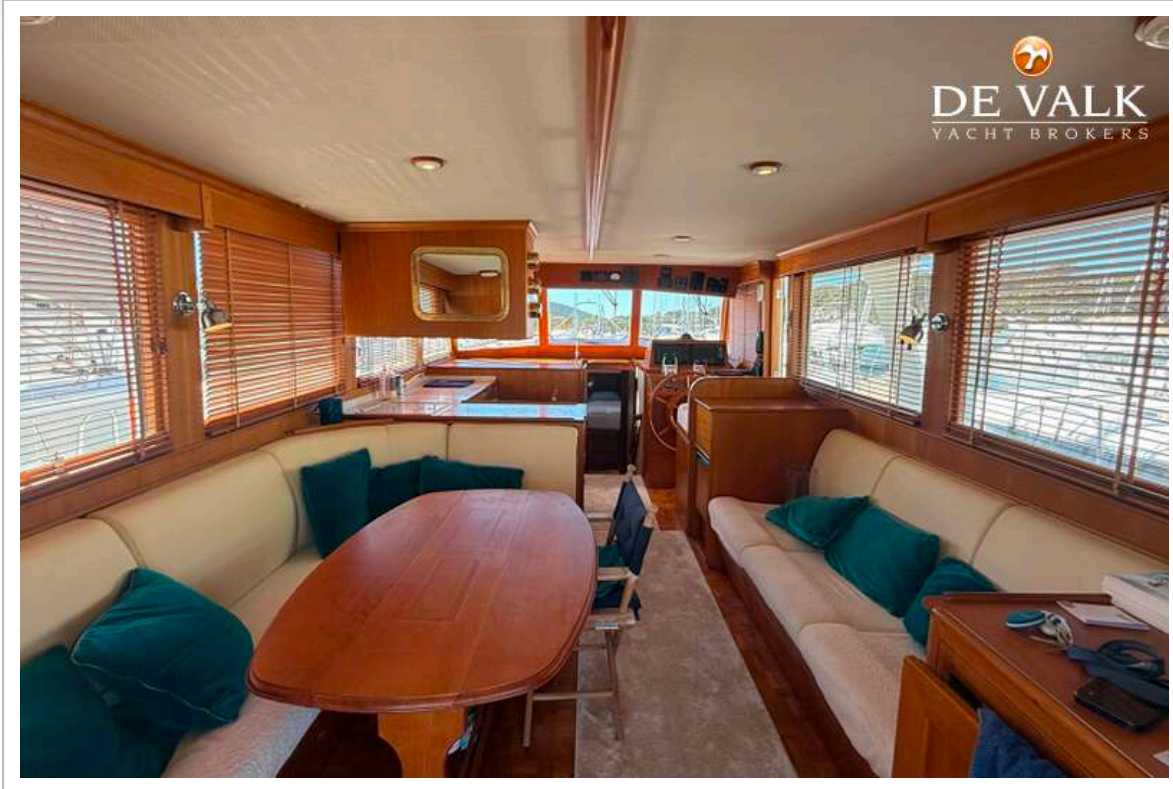




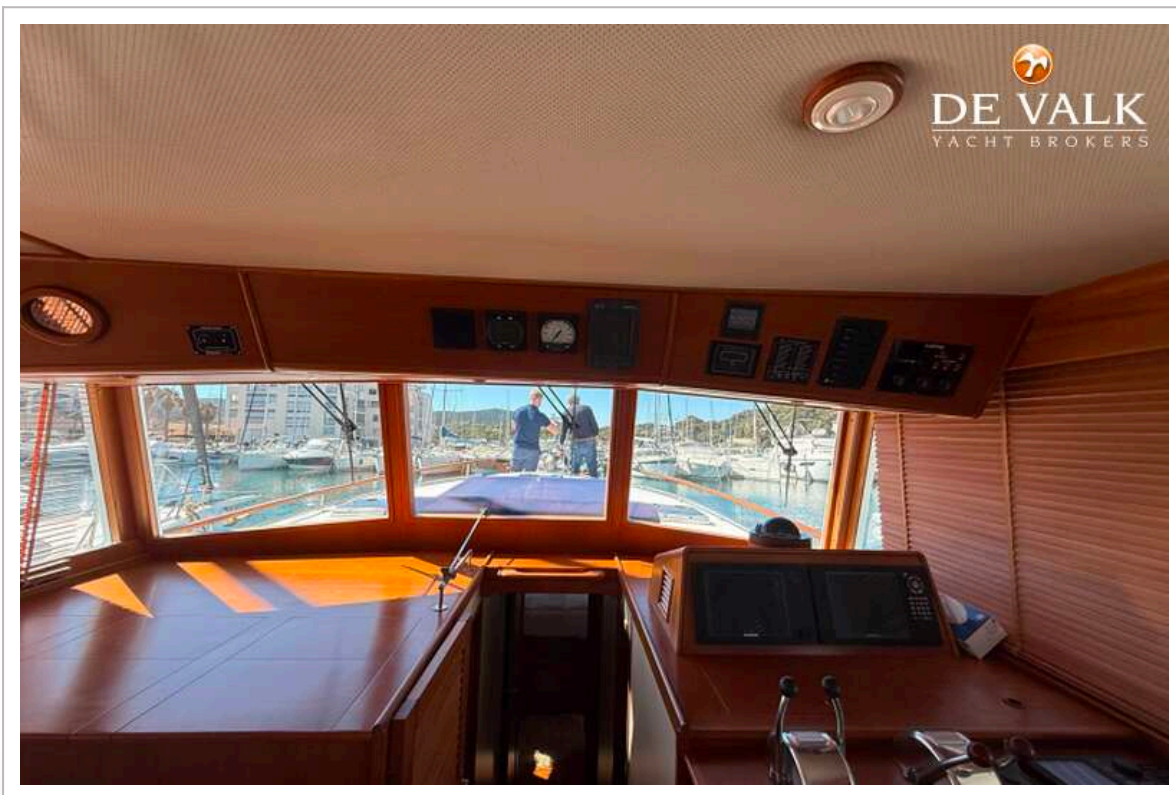
# GRAND BANKS 46 EUROPA



# GRAND BANKS 46 EUROPA



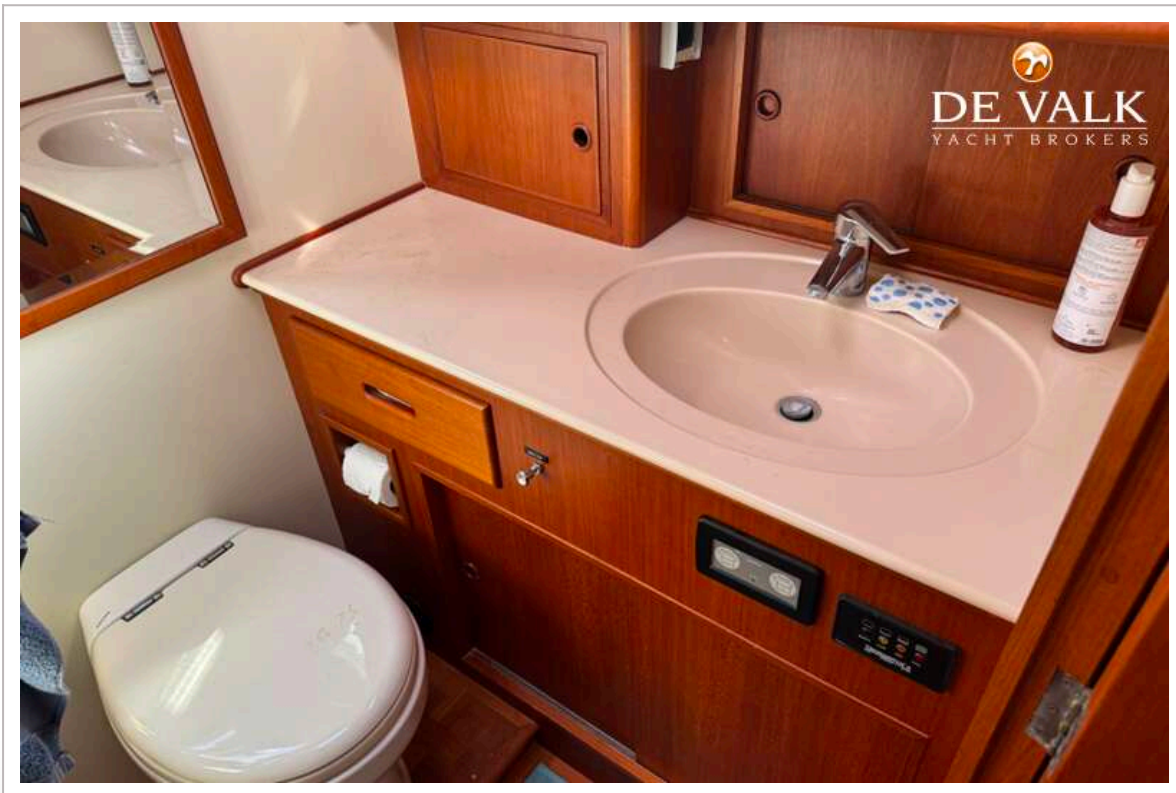
# GRAND BANKS 46 EUROPA



# GRAND BANKS 46 EUROPA



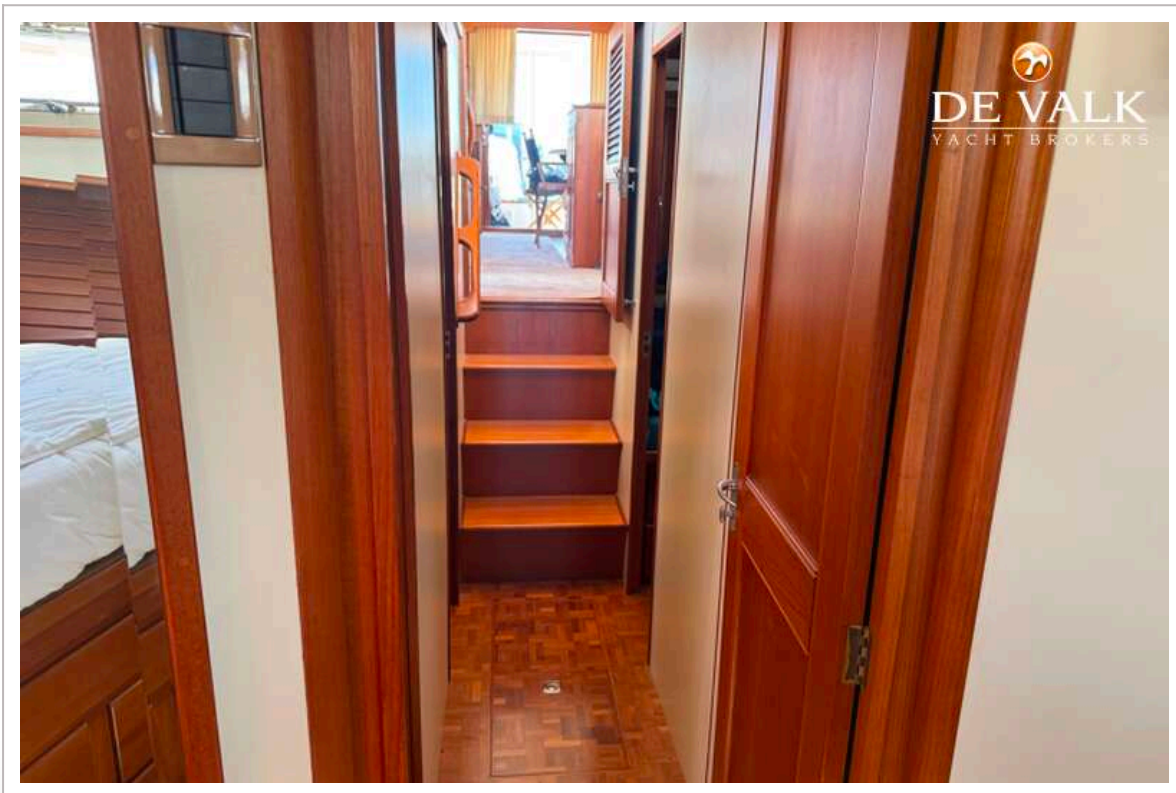
# GRAND BANKS 46 EUROPA

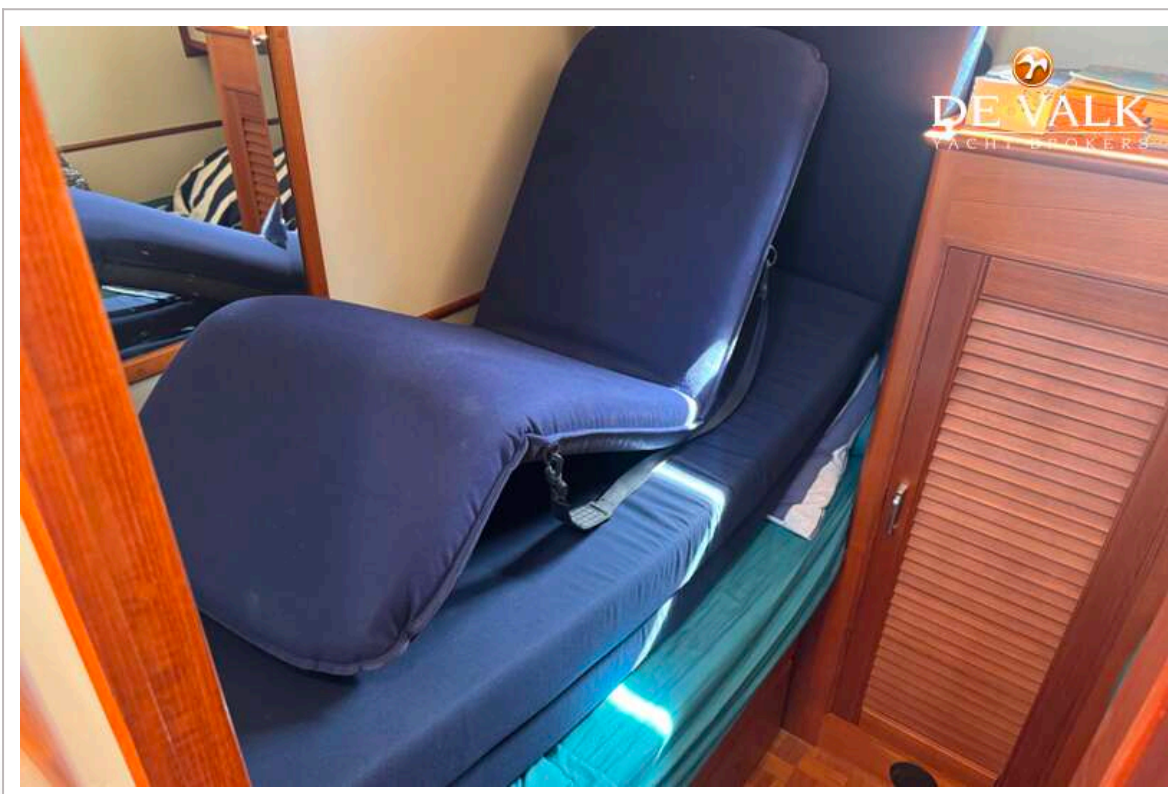
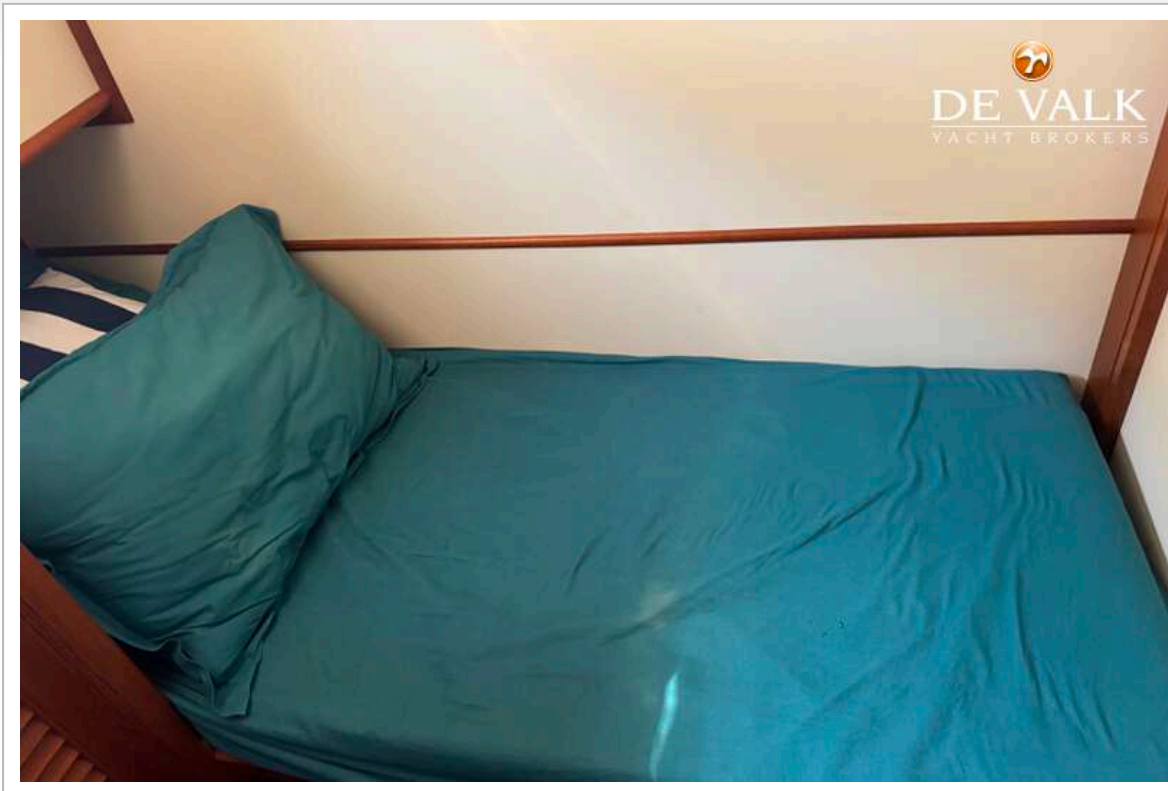


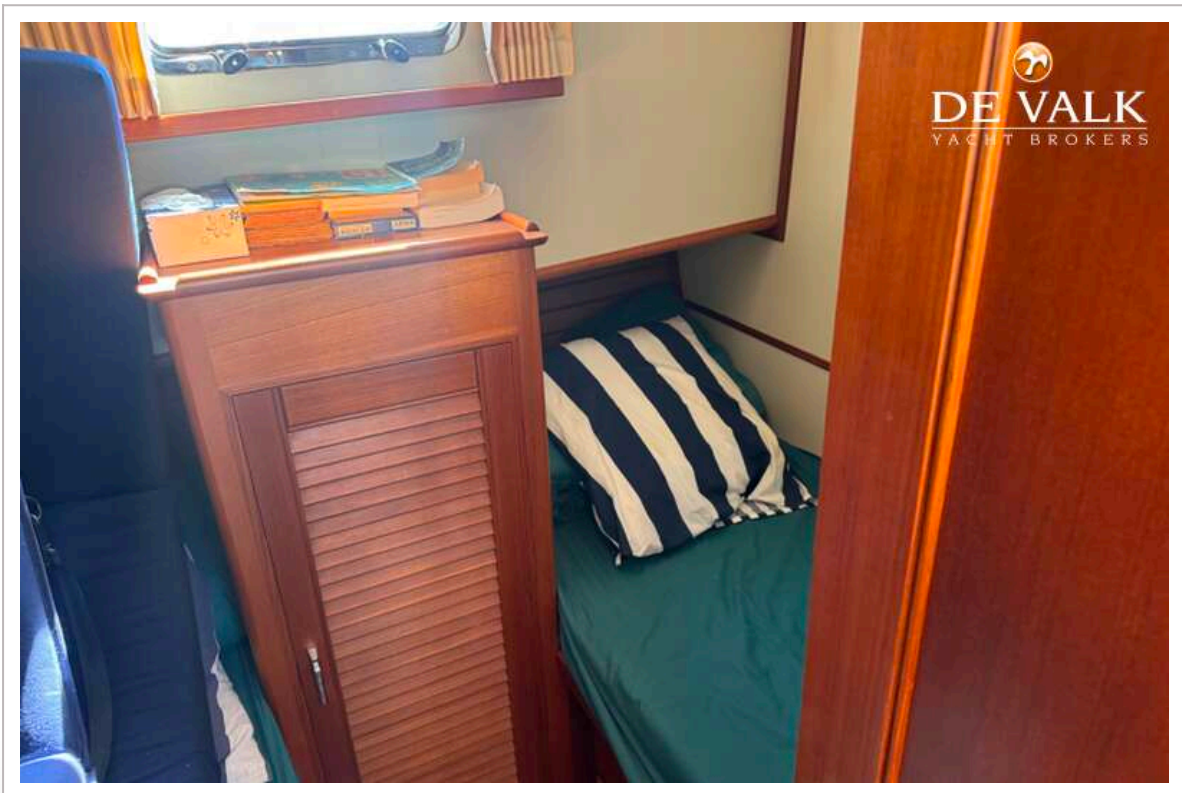
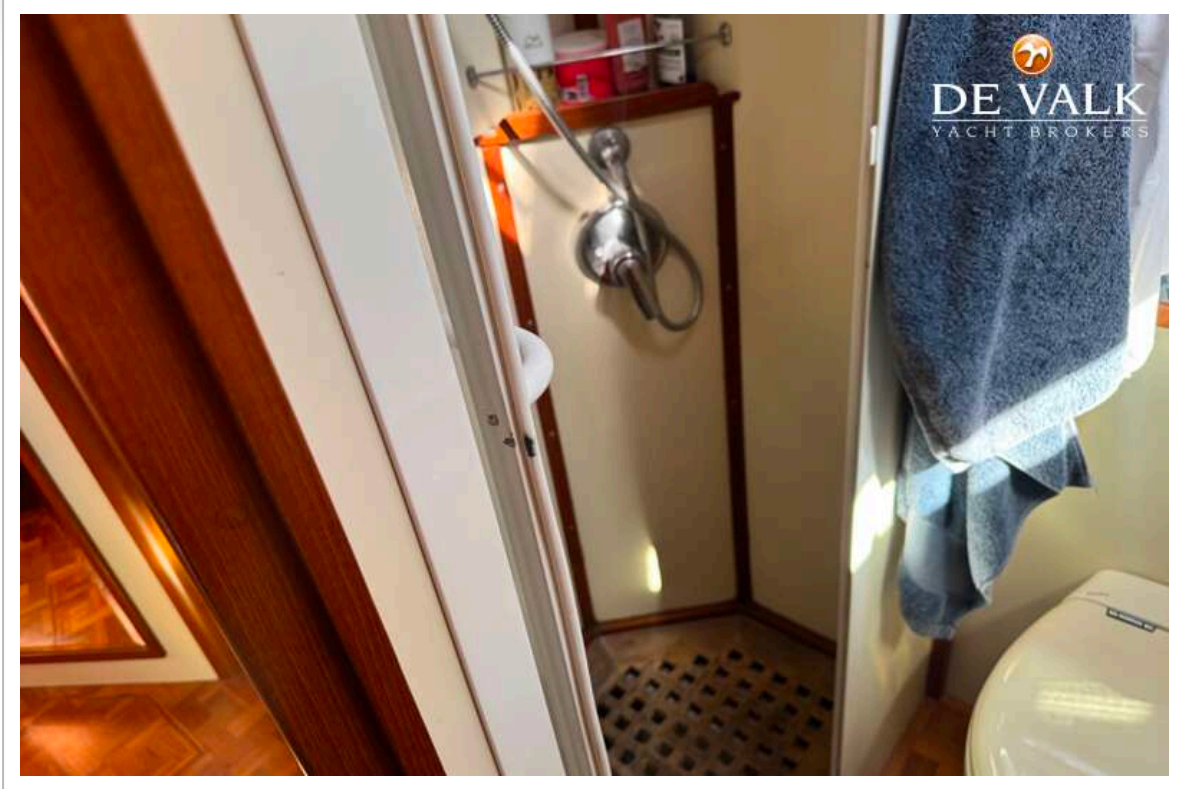
# GRAND BANKS 46 EUROPA



# GRAND BANKS 46 EUROPA







# GRAND BANKS 46 EUROPA

