



ROMANZA MOTORSAILER 12 MS



DE VALK  
YACHT BROKERS

# ROMANZA MOTORSAILER 12 MS

## VAN DE MAKELAAR

De Romanza motorsailer is door Van der Torre in Nederland gebouwd, sterk en goed varende motorsailer. 130 Pk motor, boegschroef, ketch getuigd voorzien van stuurwiel binnen en buiten. Het jacht is in 2014 en in 2021 uitgebreid overhaalt; motor/tuigage/elektra/romp geschilderd etc.. Voozien van prima navigatie instrumenten, goede stroom voorzieningen; generator/zonnepanelen . Binnen veel ruimte, een gezellige salon/stuurhut, ruime dinette met keuken en flinke slaap hutten.

*Joris van de Rijt*

## SPECIFICATIES

<b>Afmetingen</b>	11.20 x 3.70 x 1.50 (m)	<b>Bouwer</b>	Van der Torre Jachtbouw / Ammerstol
<b>Bouwjaar</b>	1973	<b>Hutten</b>	2
<b>Materiaal</b>	Staal	<b>Slaapplaatsen</b>	4
<b>Motor(en)</b>	1 x Ford Lehman 2725E diesel	<b>Pk/Kw</b>	130.00 (pk), 95.68 (kw)
<b>Vraagprijs</b>	€ 79.000 (BTW Betaald)	<b>Ligplaats</b>	elders / niet bij verkoopkantoor

## CONTACT

<b>Kantoor</b>	De Valk Sint Annaland B.V.	<b>Telefoon</b>	+31 166 601 000
<b>Adres</b>	Koelhuisweg 4 4697 RM Sint Annaland NL	<b>E-mail</b>	sintannaland@devalk.nl

## DISCLAIMER

Hoewel er uiterste zorg besteed is aan de correctheid, volledigheid en actualiteit van onze informatie kunnen hieraan geen rechten worden ontleend.



# ROMANZA MOTORSAILER 12 MS

## ALGEMEEN

<b>Model</b>	ROMANZA MOTORSAILER 12 MS
<b>Type</b>	motorzeiler
<b>Lengte (m)</b>	11,20
<b>Breedte (m)</b>	3,70
<b>Diepgang (m)</b>	1,50
<b>Doorvaarhoogte (m)</b>	11,55
<b>Stahoogte (m)</b>	1,92
<b>Bouwjaar</b>	1973
<b>Gebouwd door</b>	Van der Torre Jachtbouw / Ammerstol
<b>Land</b>	Nederland
<b>Waterverplaatsing (t)</b>	20
<b>Romp materiaal</b>	staal
<b>Romp kleur</b>	groen
<b>Rompvorm</b>	S-spant
<b>Kiel type</b>	doorlopende kiel
<b>Materiaal opbouw</b>	staal
<b>Stootlijst</b>	staal
<b>Dek materiaal</b>	staal
<b>Afwerking dek</b>	anti-slip verf
<b>Afwerking opbouw</b>	verf
<b>Afwerking kuip</b>	anti-slip verf
<b>Antifouling (jaar)</b>	2024
<b>Raamlijsten</b>	aluminium Hora, 2 opening windows
<b>Raammateriaal</b>	hardglas
<b>Patrijspooten</b>	messing
<b>Isolatie</b>	ja
<b>Brandstoftank (liter)</b>	staal 1000
<b>Brandstoftank 2 (liter)</b>	staal 1000
<b>Inhoudsmeter (brandstoftank)</b>	peilglas
<b>Drinkwatertank (liter)</b>	600



# ROMANZA MOTORSAILER 12 MS

Vuilwatertank (liter)	60
Vuilwatertank afvoer	dekafzuigpunt + ow lijn
Stuurwiel	hydraulisch
Binnen stuurstand	ja
Buiten stuurstand	hydraulisch
Extra info verfsysteem	Deck & superstructure painted with 2-component paint (2021)

## ACCOMMODATIE

Hutten	2
Slaapplaatsen	4
Interieur	teak
Indeling	Two cabins, dinette/galley, pilot-house/saloon, toilet
Vloer	hout
Achterdek	ja
Stuurhut/deksalon	ja
Stahoogte salon (m)	1,93
Schuifdak	handbediend Tilt-up roof
Verwarming	diesel hete lucht Webasto EVO 40 24V (2022)
Navigatie ruimte	ja
Kaartentafel	ja
Achterkajuit	ja
Dinette	ja
Keuken	ja
Aanrechtblad	kunststof
Spoelbak	roestvast staal
Kooktoestel	gas Gimeg 4-pits (1 burner not working)
Koelkast	Indel B / 24V with freezer compartment
Warmwatersysteem	220V + motor
Waterdruksysteem	elektrisch
Eigenaarshut	tweepersoonsbed
Lengte bed (m)	2,00 x 1,45 (enlarged by the current owner)



<b>Kledingkast</b>	hangend/lades/legplanken
<b>Toilet</b>	en suite
<b>Toilet Systeem</b>	elektrisch Jabco (2021)
<b>Wasbak</b>	bij het toilet
<b>Gastenhut 1</b>	v-bed
<b>Lengte bed (m)</b>	2,10 x 0,76
<b>Kledingkast</b>	legplanken

## MOTOR(EN)

<b>Aantal motoren</b>	1
<b>Merk</b>	Ford Lehman
<b>Type</b>	2725E
<b>Pk</b>	130
<b>kW</b>	95.68
<b>Brandstof</b>	diesel
<b>Gereviseerd in jaar</b>	Door officieel motorrevisie bedrijf voor Euro 9.600,-- 2014
<b>Maximale snelheid (kn)</b>	7
<b>Kruissnelheid (kn)</b>	6
<b>Motoruren</b>	617
<b>Koelsysteem motor</b>	gesloten kielkoeling
<b>Aandrijving</b>	schroefas
<b>Schroefas afdichting</b>	ja
<b>Motorbediening</b>	bowden kabels
<b>Keerkoppeling</b>	hydraulisch Velvet Drive
<b>Boegschroef</b>	elektrisch VETUS 75 KGF 24V (2012)
<b>Uitlaatsysteem</b>	droog
<b>Stuwdruklager</b>	ja
<b>Type schroef</b>	vast
<b>Materiaal schroefas</b>	roestvast staal
<b>Smering schroefas</b>	Packing line
<b>Handlenspomp</b>	ja



# ROMANZA MOTORSAILER 12 MS

Elektrische lenspomp	ja
Elektrische installatie	24/12/230V
Generator	stille separator Fisher Panda 4000 S / 3,8 kVA
Accu's	5
Startaccu	2x 115 Ah (2025)
Lichtaccu	2x 225 Ah (2018)
Generatoraccu	1x 66 Ah
Accu monitor	Victron BMV-700
Acculader	Victron 12V/7A
Omvormer	Samlex 24-12V 16A
Acculader/omvormer	Victron Quatro 24/3000/70 (2012)
Zonnecellen	2x 51W
Walstroom	met kabel 220V System renewed (2014)

## NAVIGATIE

Electrisch kompas	Raytheon ST 40
Dieptemeter/log	NASA Clipper Duet
Repeaters	Simrad
Marifoon	ja
Handmarifoon	ja
Autopiloot	Simrad
Plotter/GPS	touch screen Simrad NSS7
Navtex	Mörer Weather Infobox Wib2
AIS ontvanger	Vesper Marine AIS Watchmate
Epirb	Batterij is verlopen
Navigatieverlichting	ja

## UITRUSTING

Kuipstoelen	2 x
Zwemtrap	roestvast staal
Anker	Danforth



# ROMANZA MOTORSAILER 12 MS

Ankerketting	60 mtr.
Ankerlier	handbediend
Dekwasinstallatie	ja
Bijboot	vaste romp
Zeereling	staal
Handgreep (opbouw)	roestvast staal
Zij-instap in reling	roestvast staal
Hekstoel	ja
Preekstoel	ja
Reddingsvlot	Not included
Reddingsboei	ja
Joon	ja
Ruitenwisser	2014
Hoorn	(need to be checked)
Radar reflektor	ja
Stootkussens	ja
Landvasten	ja
Radio-cd speler	ja
Speakers in salon	ja
Klok - barometer	ja
Brandblusser	ja
Brandblusser laatst gekeurd	Unknown
Extra info	Bosun's chair

## TUIGAGE

Tuigage	kits
Staand want	draad Replaced (2018)
Merk mast	Conispar
Materiaal mast	aluminium
Zalingen	2 sets
Mast strijkinstallatie	Stainless steel rotating mast feet



# ROMANZA MOTORSAILER 12 MS

Grootzeil	ja
Grootzeilhuik	ja
Bezaan	ja
Bezaanzeilhuik	ja
Genua	(new 2024)
Genua rolreefsysteem	ja
Stormfok	ja
Reefinstallatie	snel-één-lijn reefsysteem
Giekneerhouder	talie For the main sail
Primaire schootlieren	2x
Vallieren	2x
Extra info	Sails are old, but in good condition, service 2024



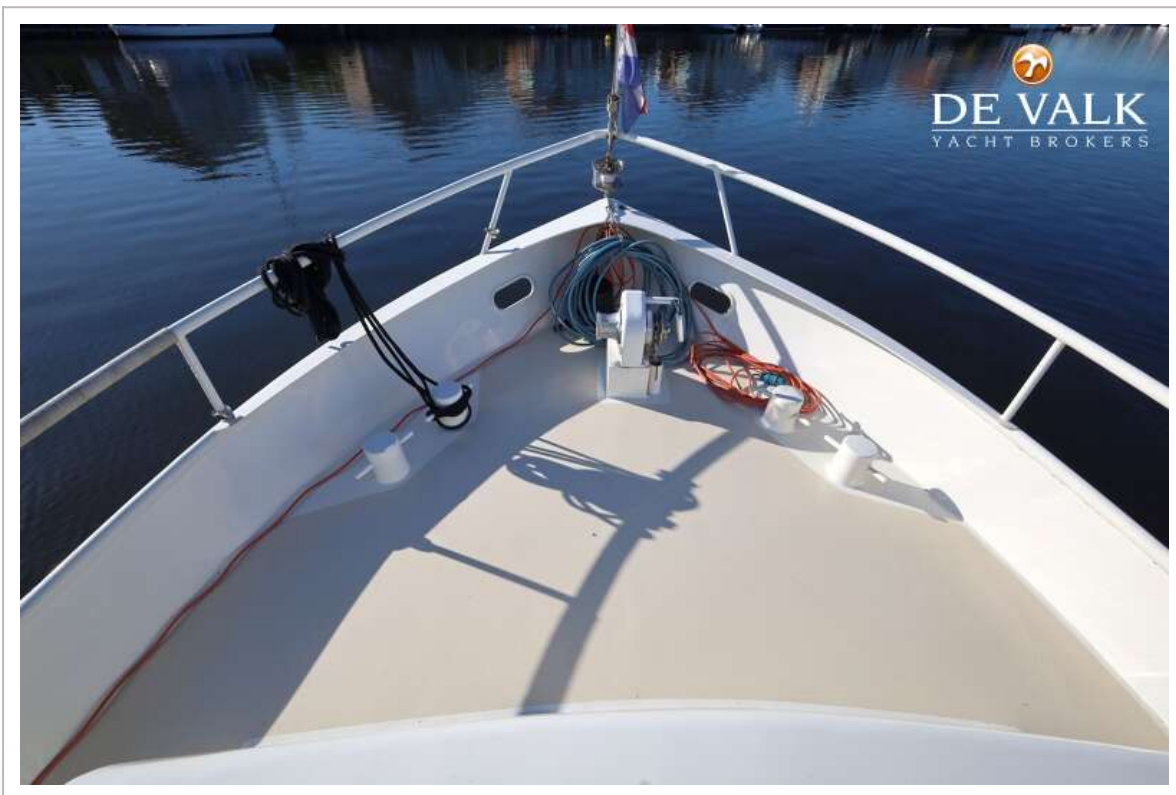
# ROMANZA MOTORSAILER 12 MS



# ROMANZA MOTORSAILER 12 MS



# ROMANZA MOTORSAILER 12 MS



# ROMANZA MOTORSAILER 12 MS



# ROMANZA MOTORSAILER 12 MS



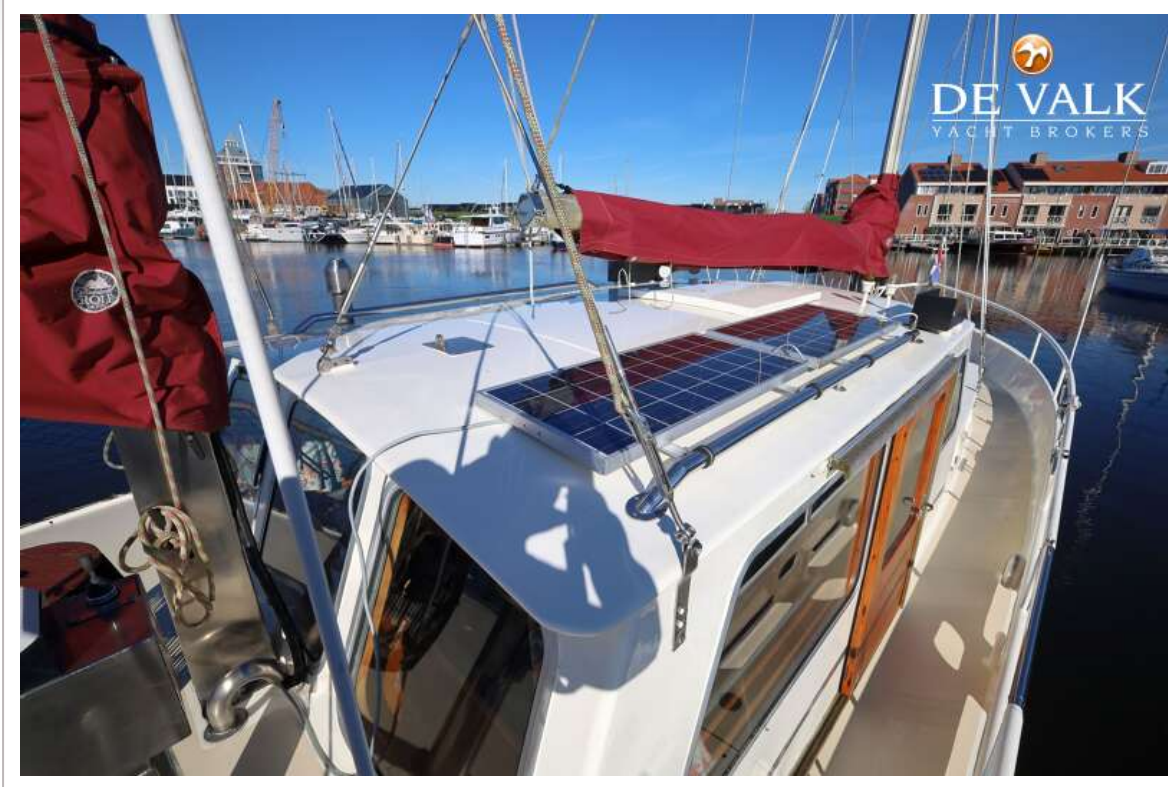
# ROMANZA MOTORSAILER 12 MS



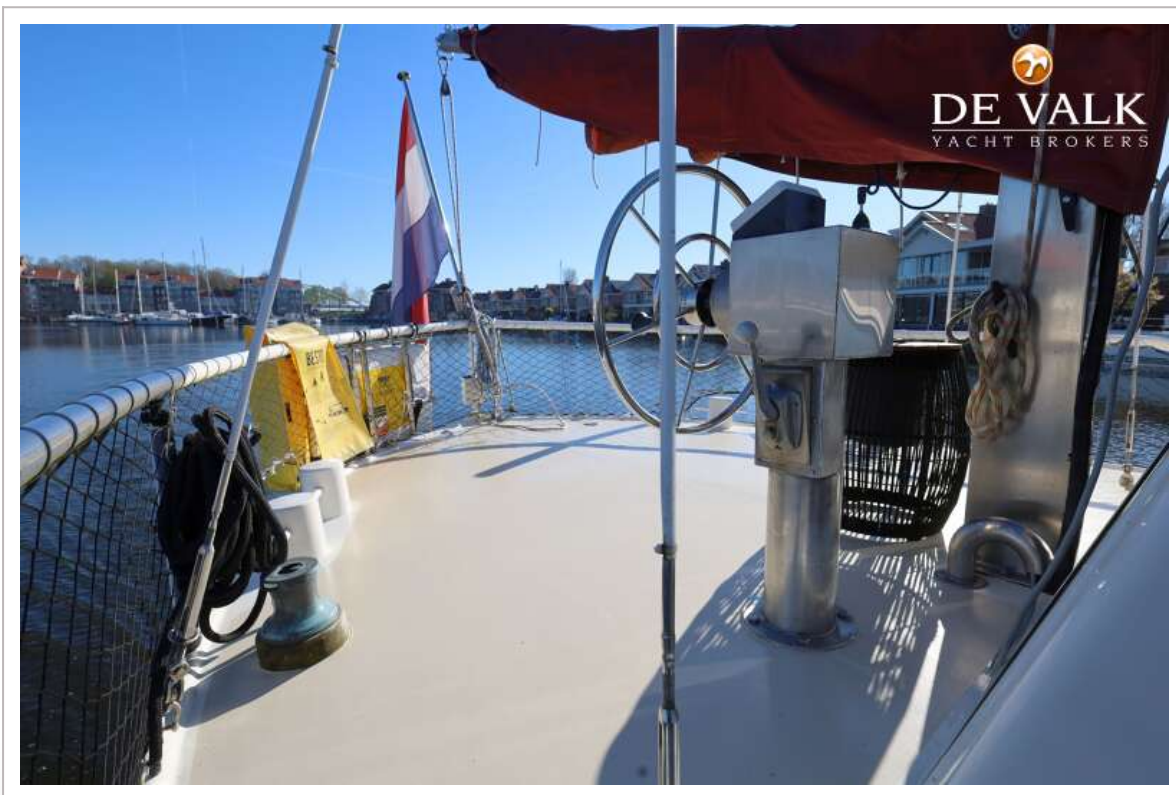
# ROMANZA MOTORSAILER 12 MS



# ROMANZA MOTORSAILER 12 MS



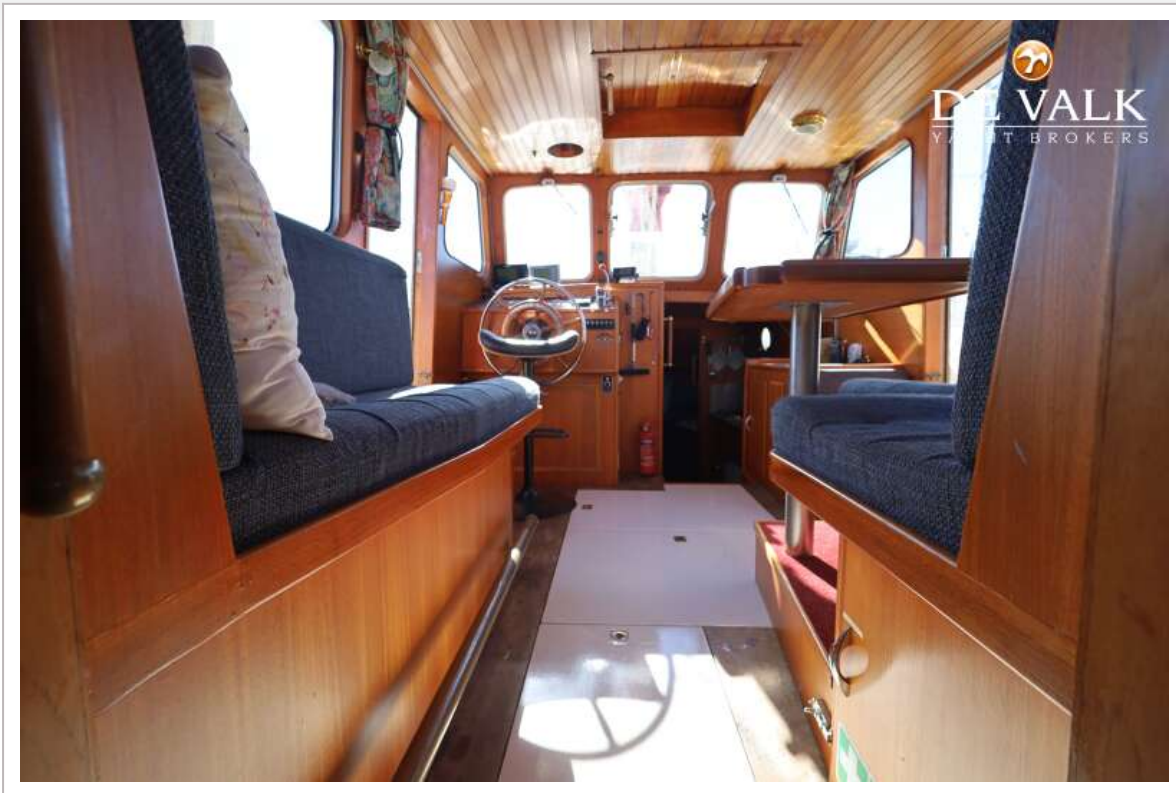
# ROMANZA MOTORSAILER 12 MS



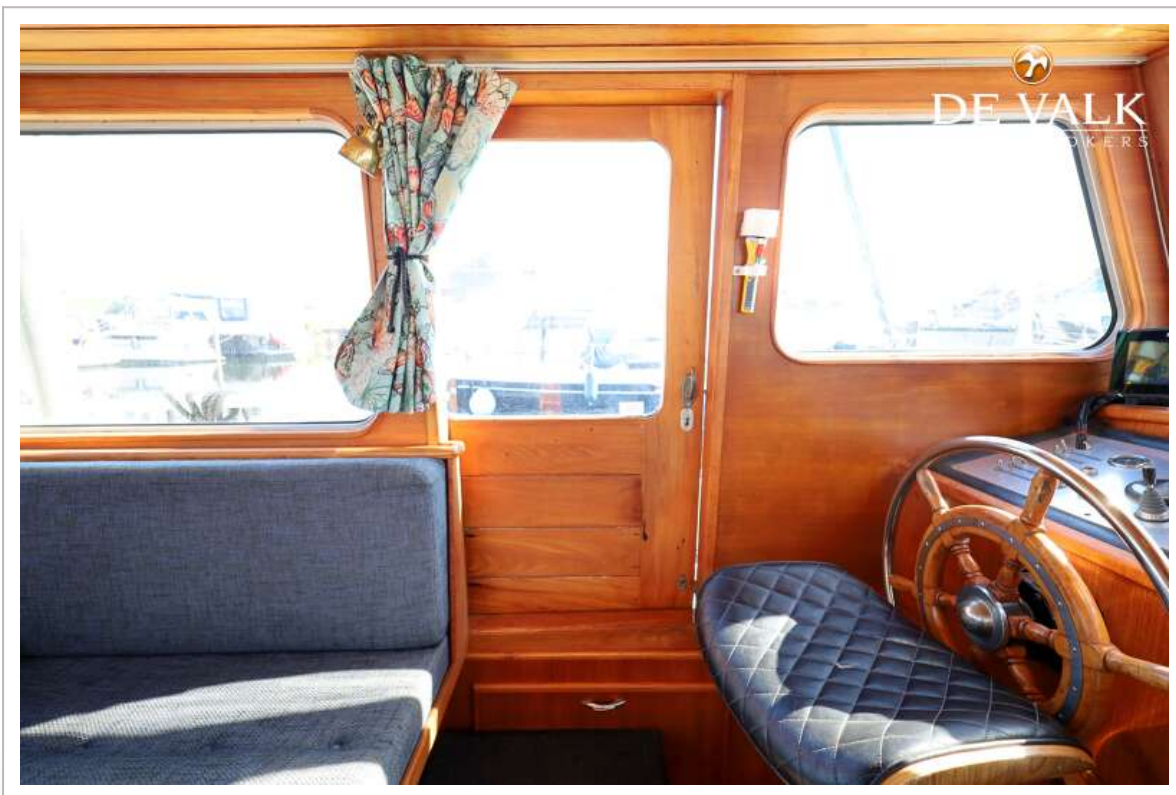
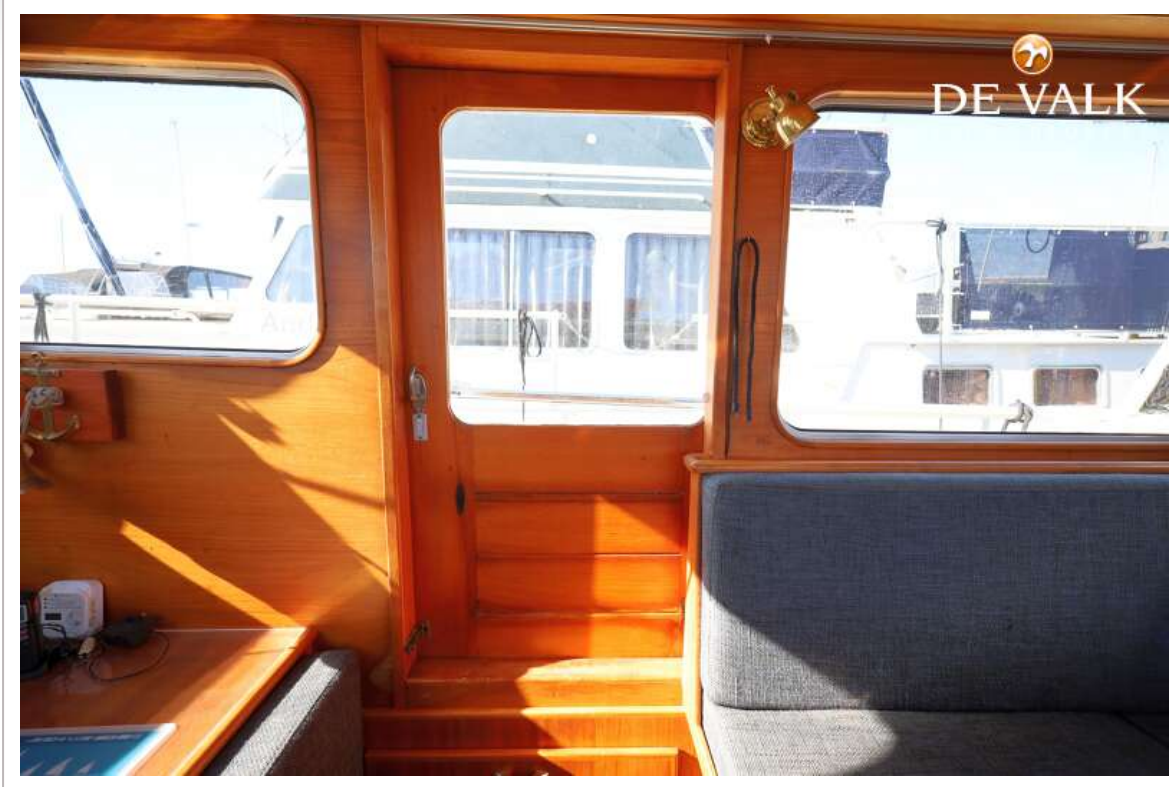
# ROMANZA MOTORSAILER 12 MS



# ROMANZA MOTORSAILER 12 MS



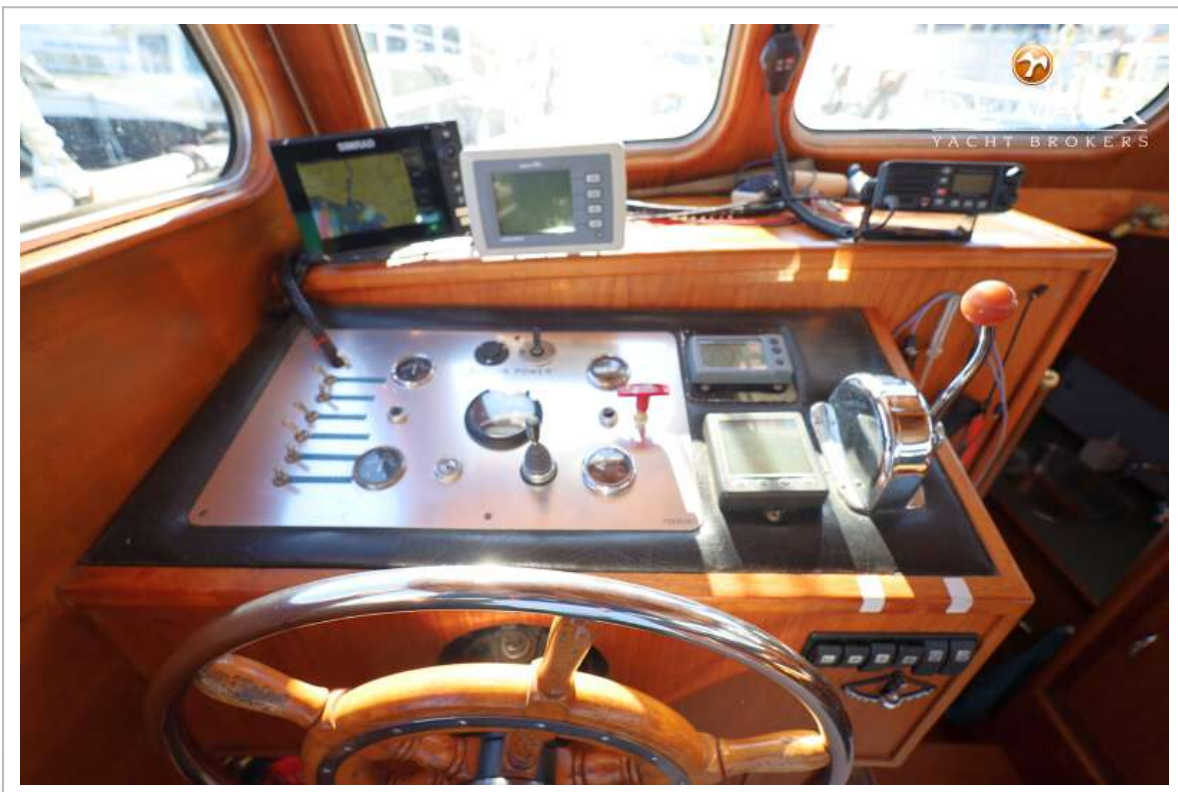
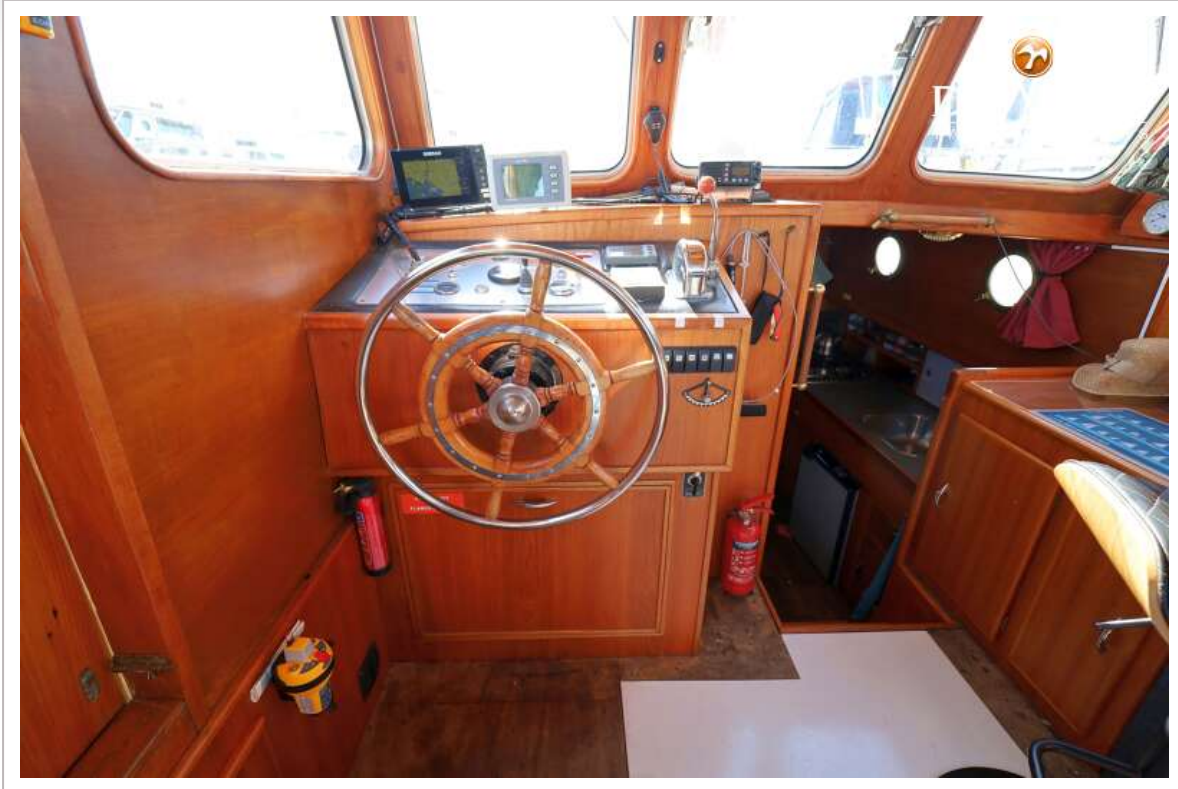
# ROMANZA MOTORSAILER 12 MS



# ROMANZA MOTORSAILER 12 MS



# ROMANZA MOTORSAILER 12 MS



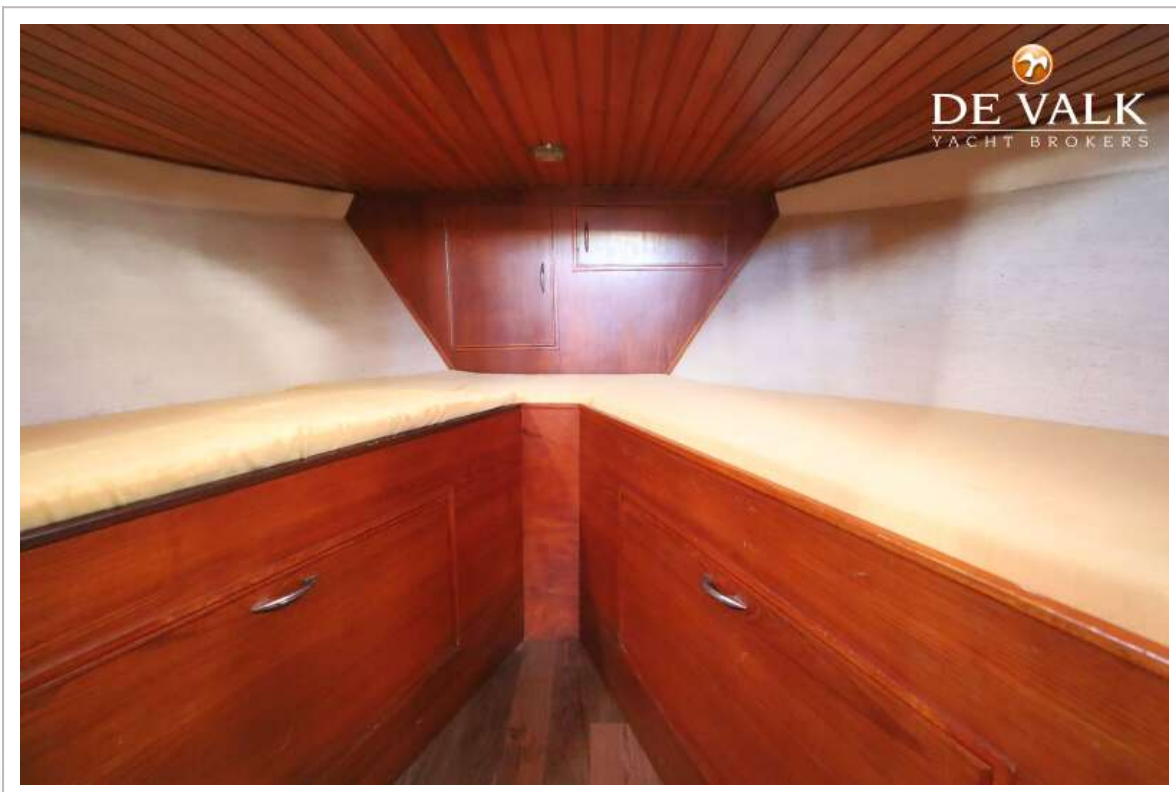
# ROMANZA MOTORSAILER 12 MS



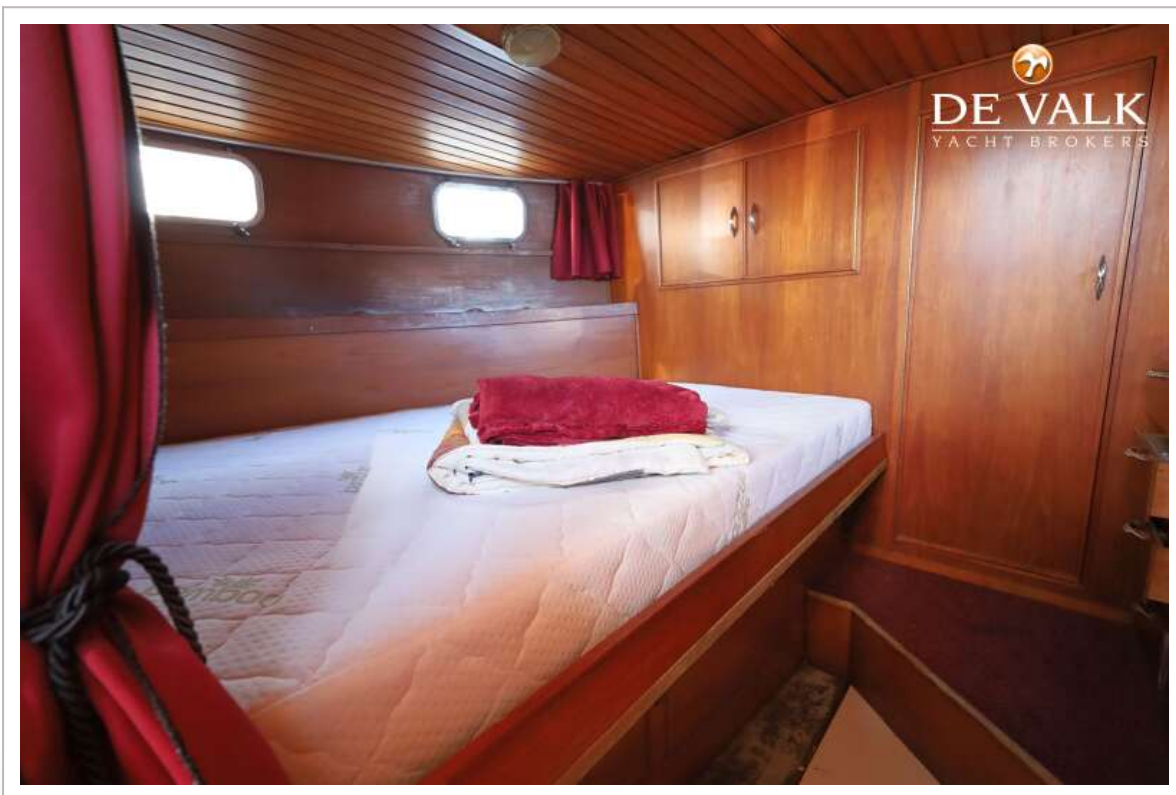
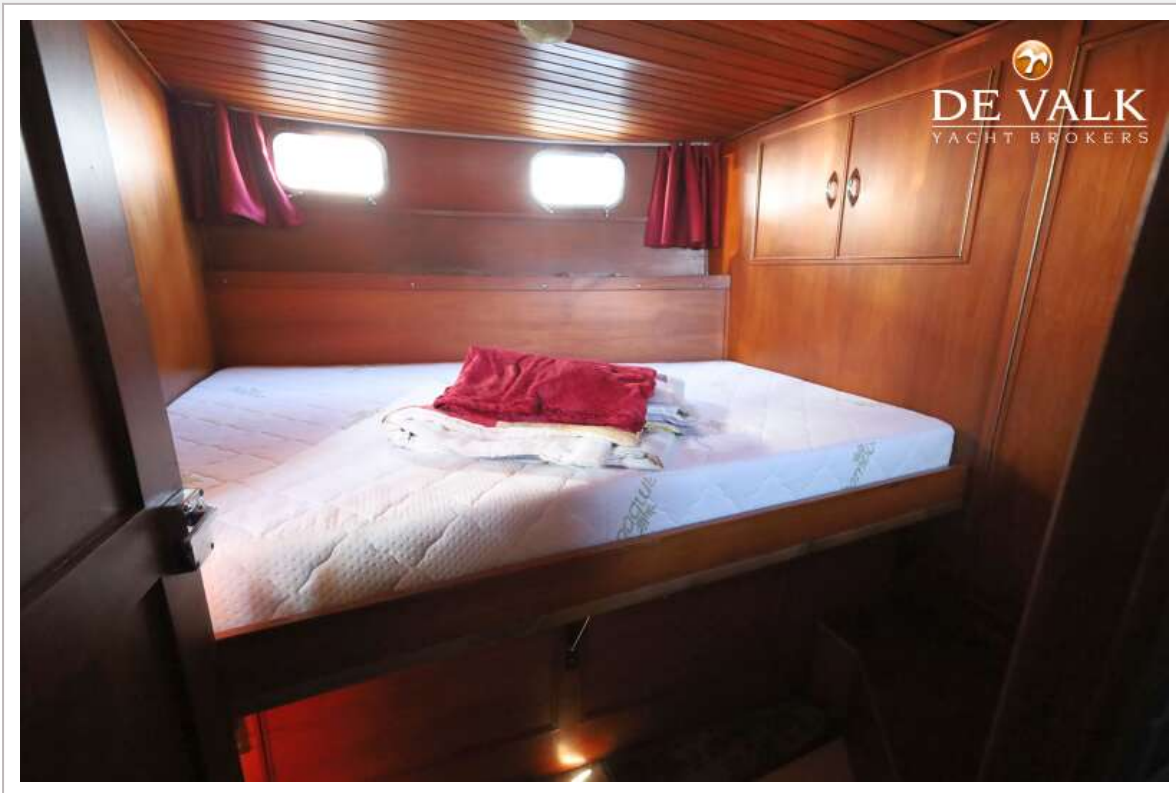
# ROMANZA MOTORSAILER 12 MS



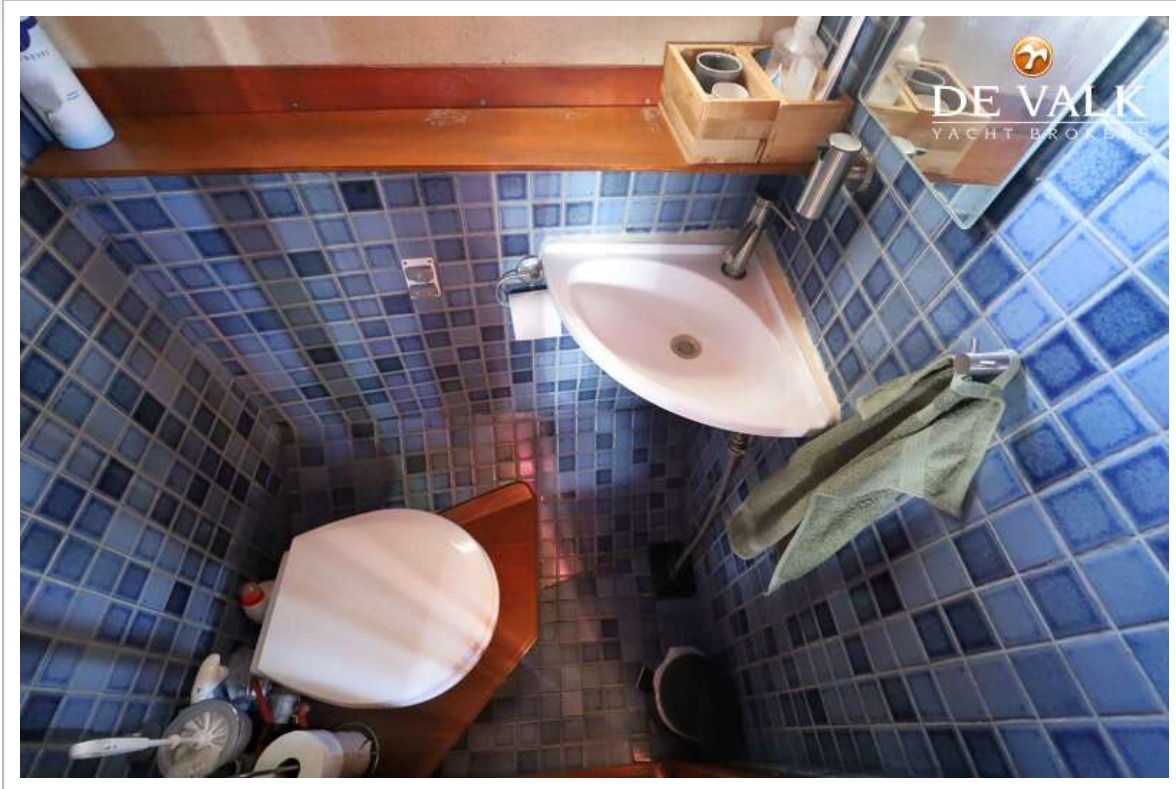
# ROMANZA MOTORSAILER 12 MS



# ROMANZA MOTORSAILER 12 MS



# ROMANZA MOTORSAILER 12 MS



# ROMANZA MOTORSAILER 12 MS

