



DE VALK  
YACHT BROKERS



## PRINCESS F45



DE VALK  
YACHT BROKERS

# PRINCESS F45

## VAN DE MAKELAAR

Princess F45 uit 2022 met zeer weinig motoruren, uitgerust met krachtige IPS650 motoren. Dit luxe motorjacht beschikt over airconditioning, een stijlvol en modern interieur en hoogwaardige afwerking. Dit schip is direct vaarklaar. Ideaal voor zowel dagtochten als langere verblijven op het water. Gelegen in de verkoophaven in Loosdrecht en klaar voor bezichtiging. Unieke kans om een jonge Princess F45 te kopen met topuitrusting en comfort.

*Sjoerd Paddenburg*

## SPECIFICATIES

<b>Afmetingen</b>	14.15 x 4.25 x 1.09 (m)	<b>Bouwer</b>	Princess Yachts
<b>Bouwjaar</b>	2022	<b>Hutten</b>	2
<b>Materiaal</b>	Polyester	<b>Slaapplaatsen</b>	4
<b>Motor(en)</b>	2 x Volvo Penta IPS 650 diesel	<b>Pk/Kw</b>	2 x 480.00 (pk), 353.28 (kw)
<b>Vraagprijs</b>	€ 925.000 (BTW Betaald)	<b>Ligplaats</b>	bij verkoopkantoor

## CONTACT

<b>Kantoor</b>	De Valk Loosdrecht B.V.	<b>Telefoon</b>	+31 (0)35 582 90 30
<b>Adres</b>	't Breukeleveense Meentje 6 1231LM Loosdrecht / Wijdmeren NL	<b>E-mail</b>	loosdrecht@devalk.nl

## DISCLAIMER

Hoewel er uiterste zorg besteed is aan de correctheid, volledigheid en actualiteit van onze informatie kunnen hieraan geen rechten worden ontleend.



## ALGEMEEN

<b>Model</b>	PRINCESS F45
<b>Type</b>	motorjacht
<b>Lengte (m)</b>	14,15
<b>Breedte (m)</b>	4,25
<b>Diepgang (m)</b>	1,09
<b>Bouwjaar</b>	2022
<b>Te waterlating</b>	2022
<b>Gebouwd door</b>	Princess Yachts
<b>Land</b>	Nederland
<b>Ballast (ton)</b>	lood
<b>CE norm</b>	B
<b>Romp materiaal</b>	polyester
<b>Romp kleur</b>	wit
<b>Rompvorm</b>	deep-V
<b>Materiaal opbouw</b>	polyester
<b>Stootlijst</b>	roestvast staal
<b>Dek materiaal</b>	polyester
<b>Afwerking dek</b>	teak
<b>Afwerking kuip</b>	teak
<b>Antifouling (jaar)</b>	2022
<b>Raamlijsten</b>	aluminium
<b>Raammateriaal</b>	hardglas
<b>Patrijspooten</b>	roestvast staal
<b>Isolatie</b>	schuim
<b>Flybridge</b>	ja
<b>Flybridge tent</b>	ja
<b>Flybridge zonnentent</b>	ja
<b>Radarbeugel</b>	neerklapbaar
<b>Brandstoftank (liter)</b>	polyester 820
<b>Brandstoftank 2 (liter)</b>	polyester 820



Inhoudsmeter (brandstoftank)	ja
Drinkwatertank (liter)	kunststof 455
Inhoudsmeter (drinkwatertank)	ja
Vuilwatertank (liter)	kunststof 150
Inhoudsmeter (vuilwatertank)	ja
Vuilwatertank afvoer	dekafzuigpunt + pomp
Stuurwiel	electrisch
Binnen stuurstand	ja
Stuurwiel op flybridge	electrisch

## ACCOMMODATIE

Hutten	2
Slaapplaatsen	4
Interieur	noten
Indeling	ja
Vloer	vloerbedekking
Stuurhut/deksalon	ja
Stahoogte salon (m)	ja
Verwarming	centrale verwarming Post Marine
Airco	airco omkeerbaar Dometic
Dinette	ja
Schuifdeur naar kuip	ja
Keuken	ja
Aanrechtblad	corian
Spoelbak	roestvast staal
Kooktoestel	keramisch Trident
Afzuigkap	ja
Combi magnetron/oven	Samsung
Koelkast	Dometic
Vriezer	Dometic
Warmwatersysteem	220V + motor 32L



<b>Waterdruksysteem</b>	elektrisch
<b>Vaatwasser</b>	Fisher & Paykel
<b>Koffiezetapparaat</b>	Nespresso
<b>Eigenaarshut</b>	tweepersoonsbed
<b>Lengte bed (m)</b>	ja
<b>Kledingkast</b>	hangend gedeelte en lades
<b>Badkamer</b>	en suite
<b>Toilet</b>	en suite
<b>Toilet Systeem</b>	elektrisch Planus
<b>Wasbak</b>	in de badkamer
<b>Douche</b>	en suite
<b>Gastenhut 1</b>	frans bed
<b>Lengte bed (m)</b>	ja
<b>Kledingkast</b>	hangend gedeelte en lades
<b>Badkamer</b>	gedeeld
<b>Toilet</b>	gedeeld
<b>Toilet systeem</b>	elektrisch Planus
<b>Wasbak</b>	in de badkamer
<b>Douche</b>	en suite
<b>Extra info</b>	ja

## MOTOR(EN)

<b>Aantal motoren</b>	2
<b>Merk</b>	Volvo Penta
<b>Type</b>	IPS 650
<b>Pk</b>	480
<b>kW</b>	353.28
<b>Brandstof</b>	diesel
<b>Motoruren</b>	134
<b>Koelsysteem motor</b>	indirecte warmtewisselaar
<b>Aandrijving</b>	IPS



<b>Motorbediening</b>	elektrisch
<b>Keerkoppeling</b>	hydraulisch
<b>Boegschroef</b>	elektrisch Sleipner
<b>Keerkoppeling</b>	hydraulisch
<b>Uitlaatsysteem</b>	watergekoeld
<b>Type schroef</b>	vast
<b>Handlenspomp</b>	ja
<b>Elektrische lenspomp</b>	4x
<b>Bilge alarm</b>	ja
<b>Elektrische installatie</b>	ja
<b>Generator</b>	natte uitlaat Onan 9.5kVa
<b>Draaiuren generator</b>	110 (10-04-2026)
<b>Startaccu</b>	4x Mastervolt AGM 90Ah
<b>Lichtaccu</b>	4x Mastervolt AGM 90Ah
<b>Generatoraccu</b>	1x Mastervolt AGM 90Ah
<b>Boegschroefaccu</b>	ja
<b>Accu monitor</b>	ja
<b>Acculader</b>	Mastervolt chargemaster plus 24/40-3
<b>Omvormer</b>	Mastervolt AC Master 24/2500
<b>Diodebrug</b>	ja
<b>Walstroom</b>	met kabel
<b>Automatisch positioneer systeem</b>	DPS - Dynamic Positioning System

## NAVIGATIE

<b>Kompas</b>	ja
<b>Kompas op flybridge</b>	ja
<b>Electrisch kompas</b>	On Autopilot
<b>Multi control dispaly</b>	On Garmin/Volvo Penta display
<b>Dieptemeter</b>	On Garmin/Volvo Penta display
<b>Log</b>	On Garmin/Volvo Penta display
<b>Marifoon</b>	Garmin



Autopiloot	Garmin
Roerstand aanwijzer	Garmin
Radar	Garmin
GPS	Garmin
Navigatieverlichting	ja
Zoeklicht	Jabsco

## UITRUSTING

Vaste ramen	ja
Kuipent	ja
Zonnetent	On Flybridge
Kuipkussens	ja
Kuiptafel	ja
Zwemplatform	Hydraulic
Zwemtrap	roestvast staal
Deur in spiegel	ja
Dekdouche	ja
Anker	Delta
Ankerketting	ja
Ankerlier	elektrisch
Dekwasinstallatie	ja
Zeereling	roestvast staal
Handgreep (opbouw)	roestvast staal
Zij-instap in reling	ja
Ruitenwisser	ja
Hoorn	elektrisch
Stootkussens	ja
Landvasten	ja
TV	ja
Radio	Fusion
Surround Sound System	ja



Kuipspeakers	ja
Speakers in salon	ja
Speakers in hut	ja
Klok - barometer	ja



# PRINCESS F45



PRINCESS F45



# PRINCESS F45



# PRINCESS F45



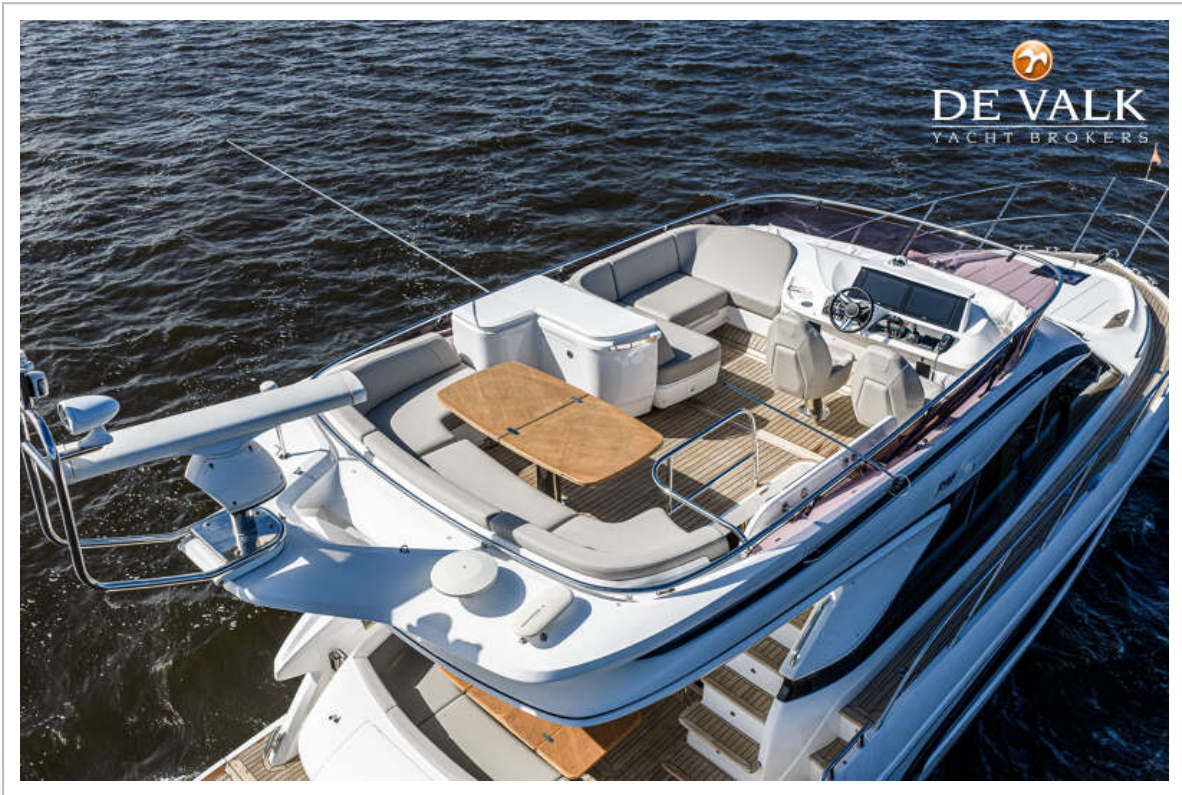
# PRINCESS F45



PRINCESS F45



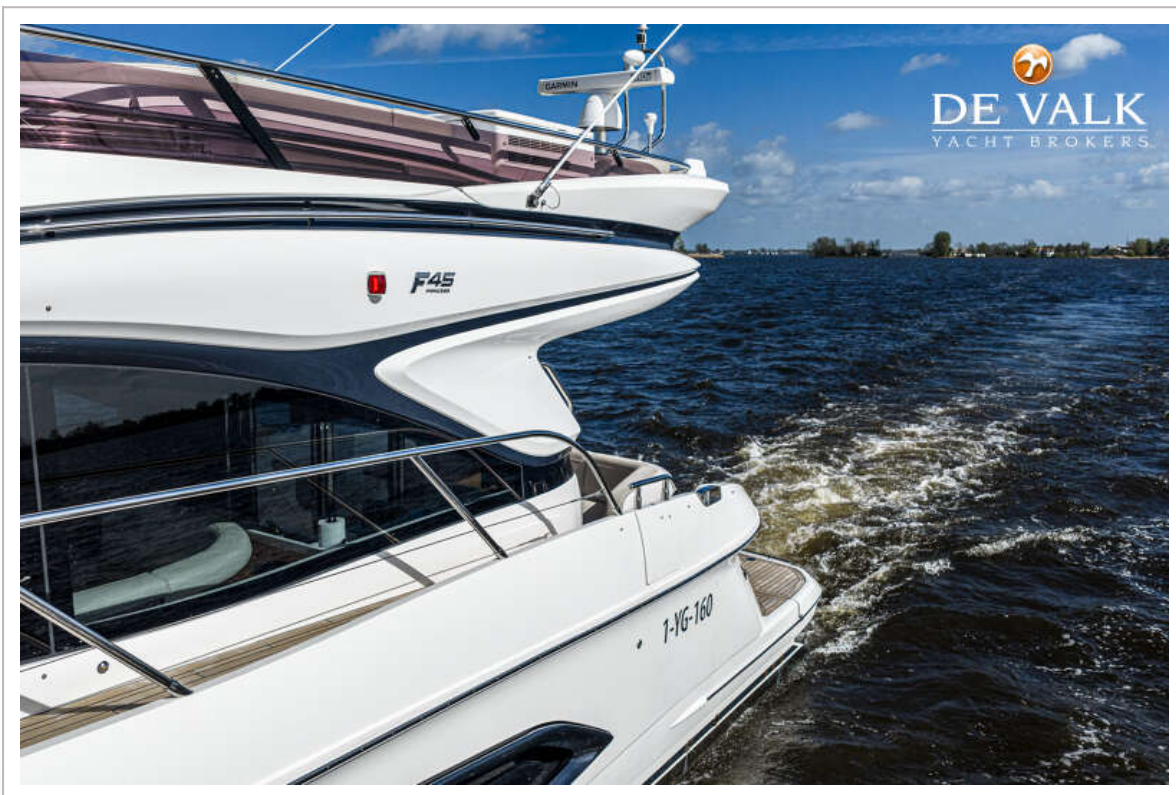
# PRINCESS F45



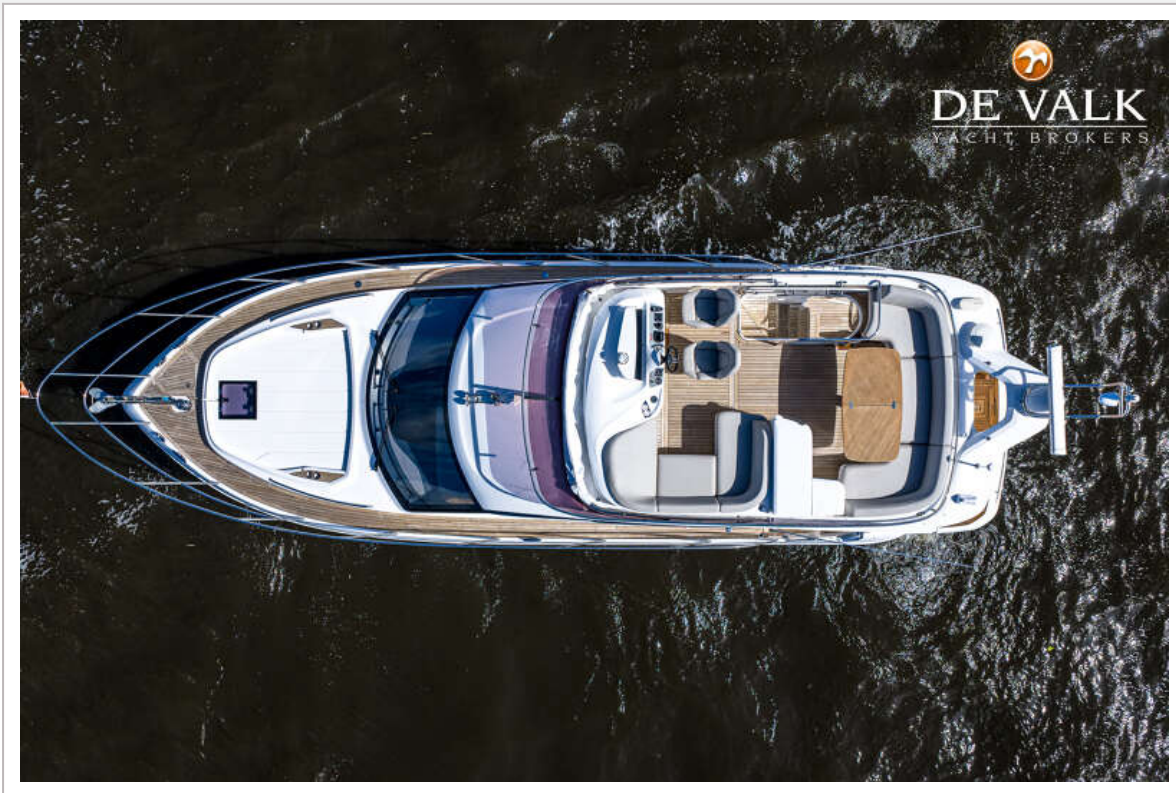
# PRINCESS F45



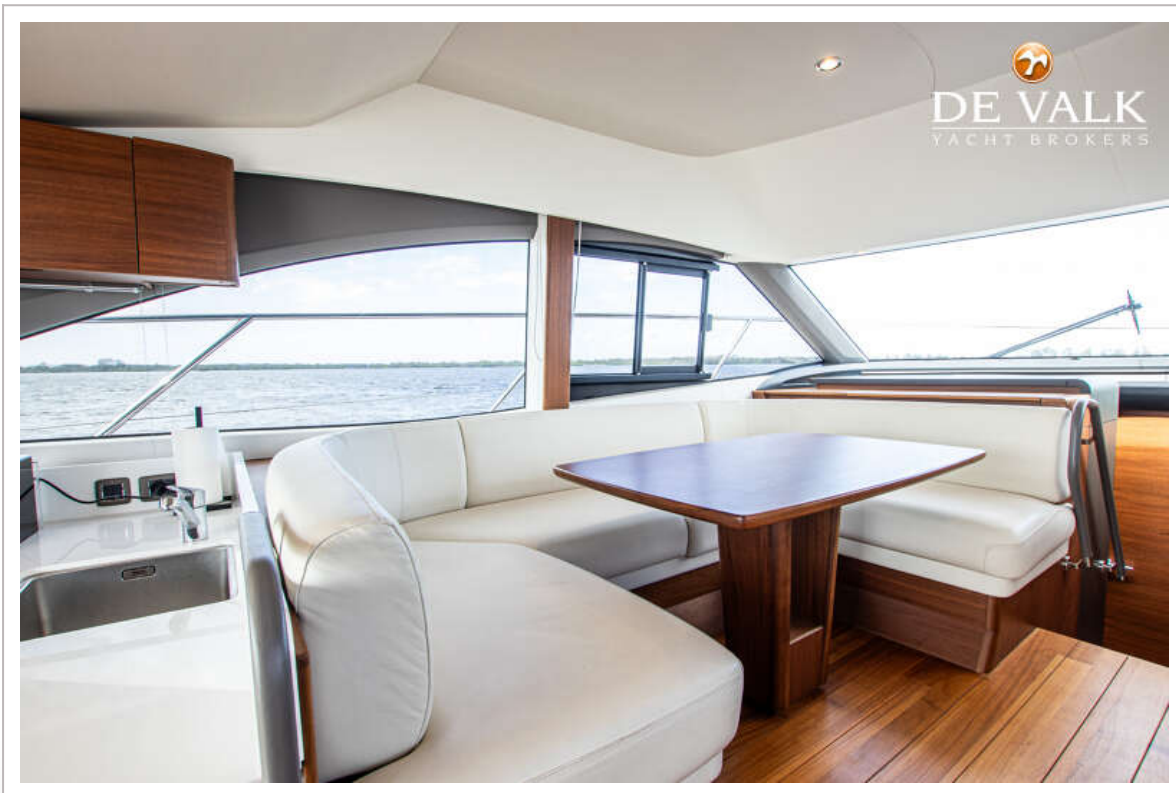
# PRINCESS F45



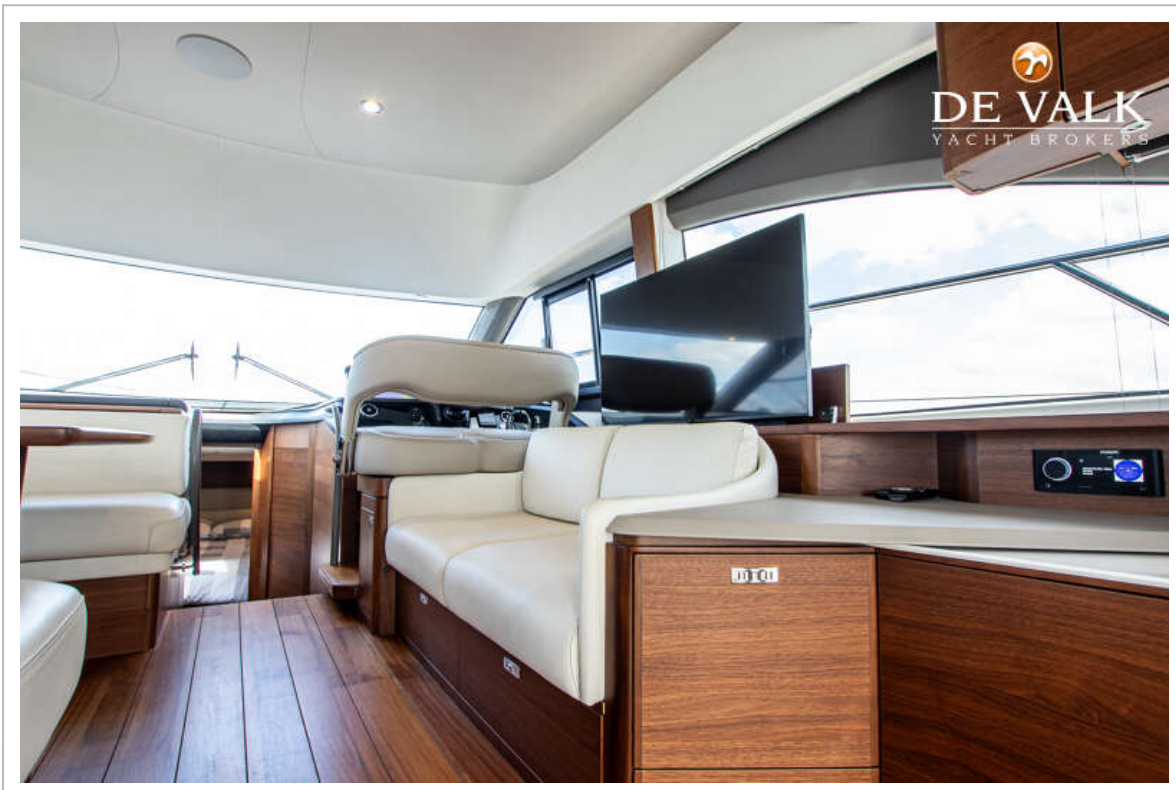
# PRINCESS F45



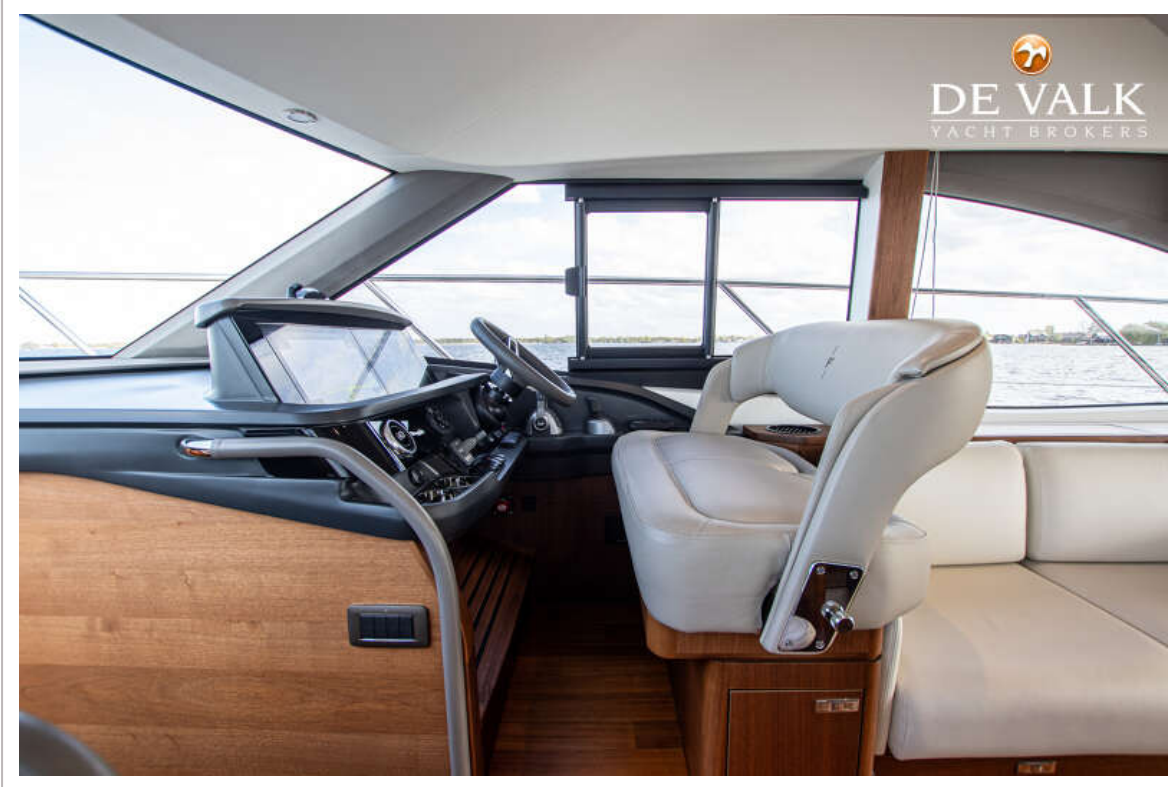
# PRINCESS F45



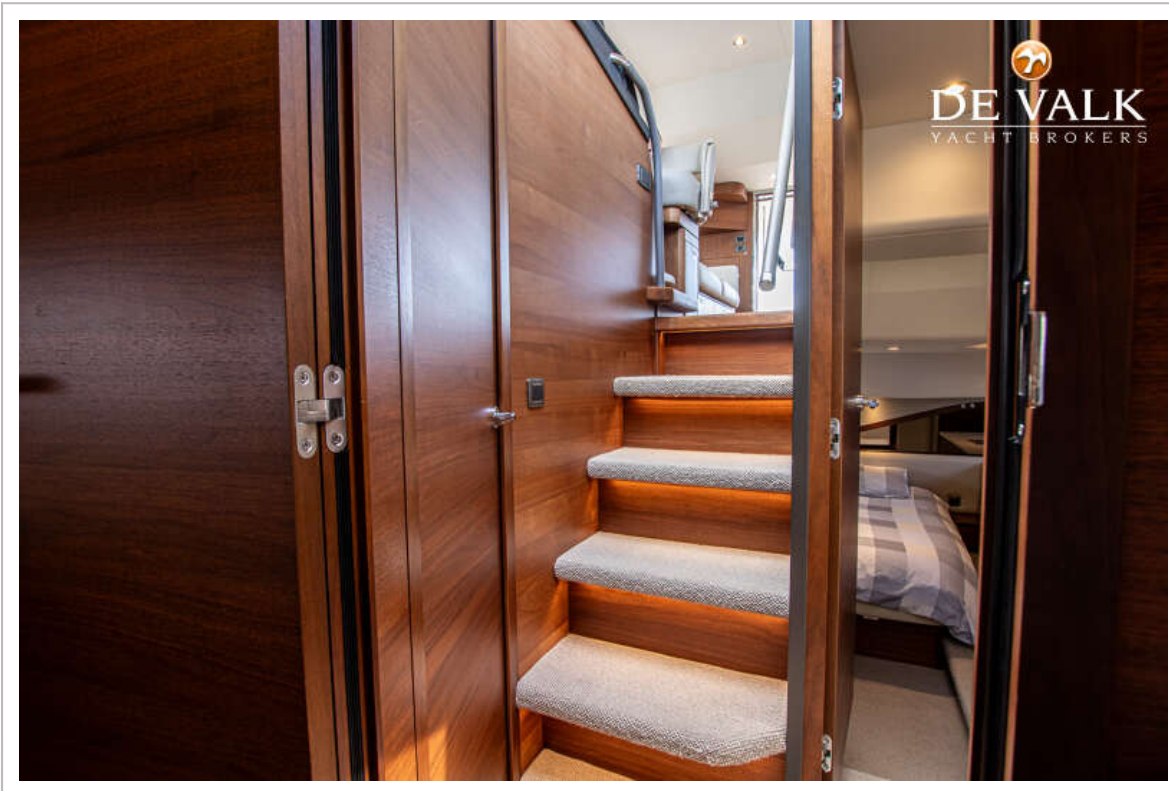
# PRINCESS F45



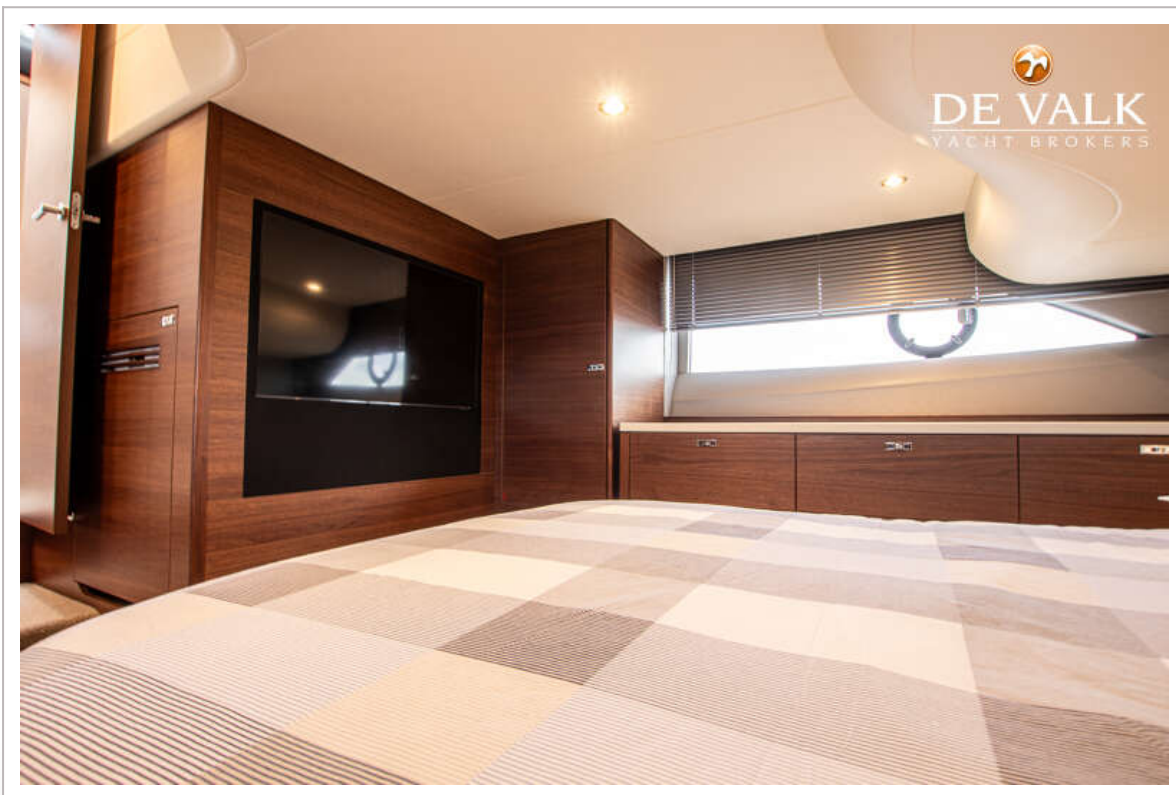
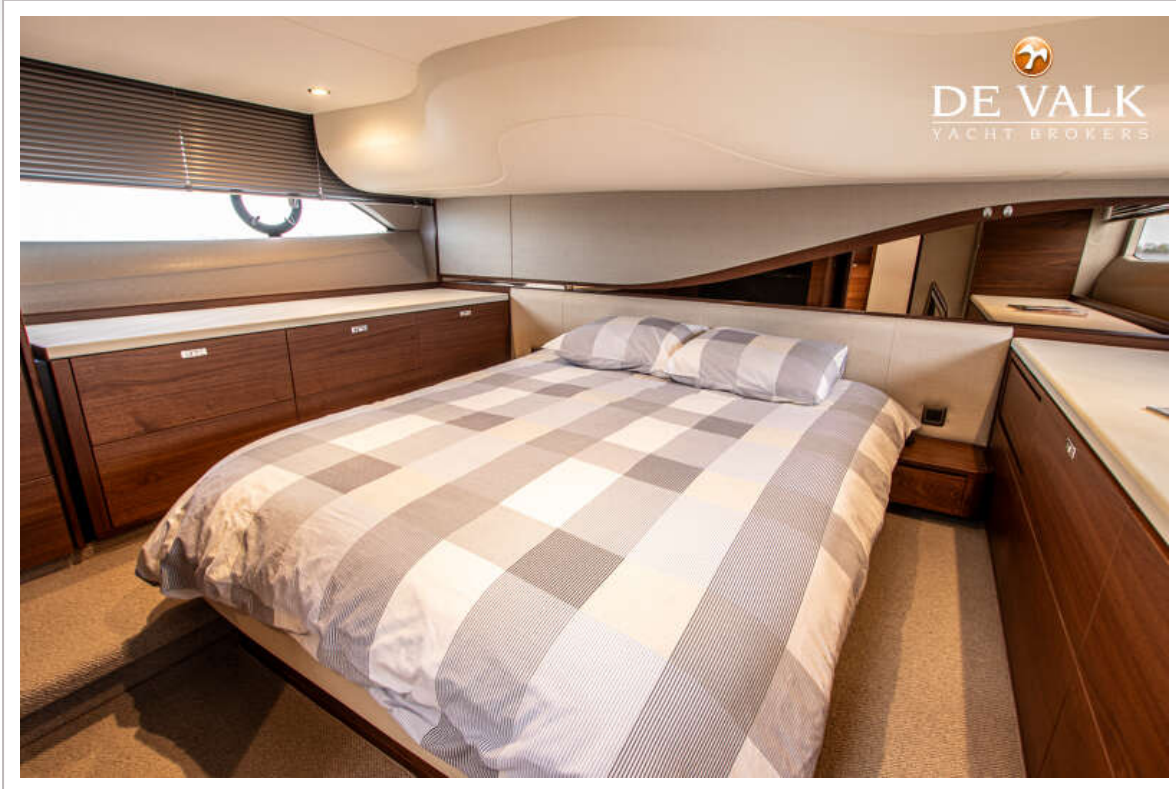
PRINCESS F45



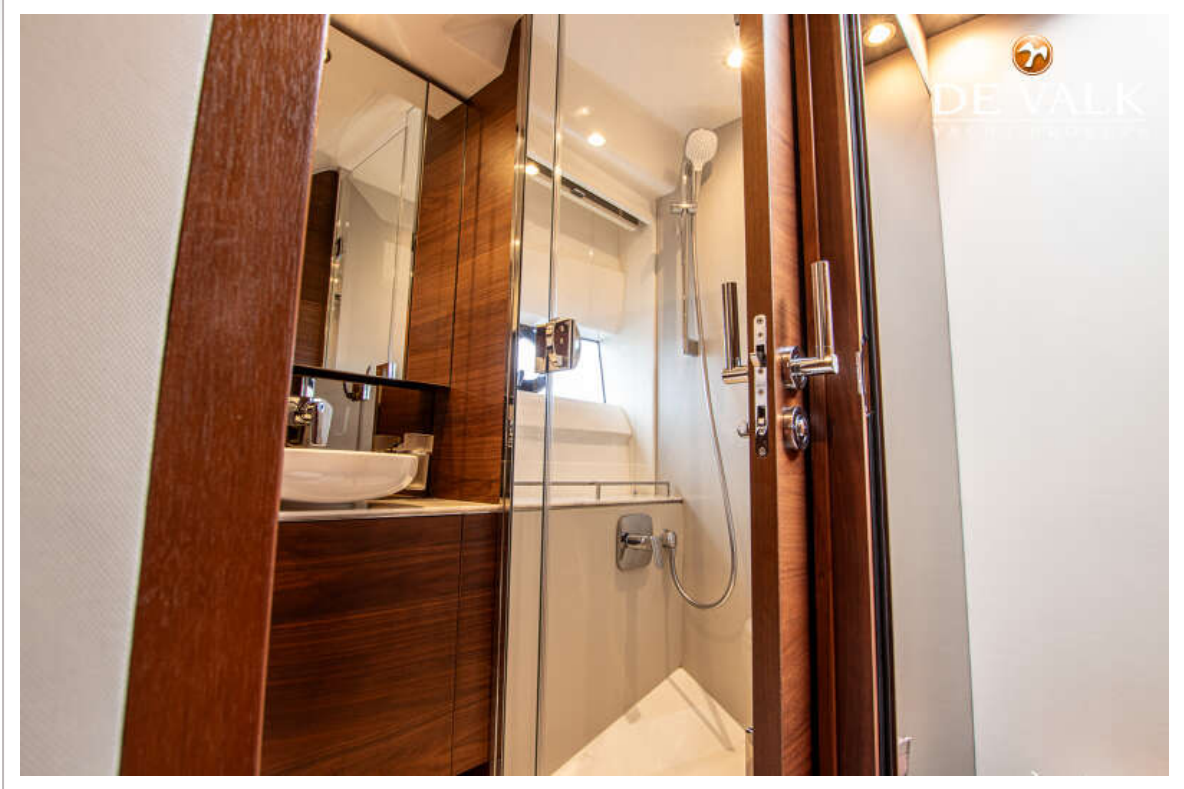
# PRINCESS F45



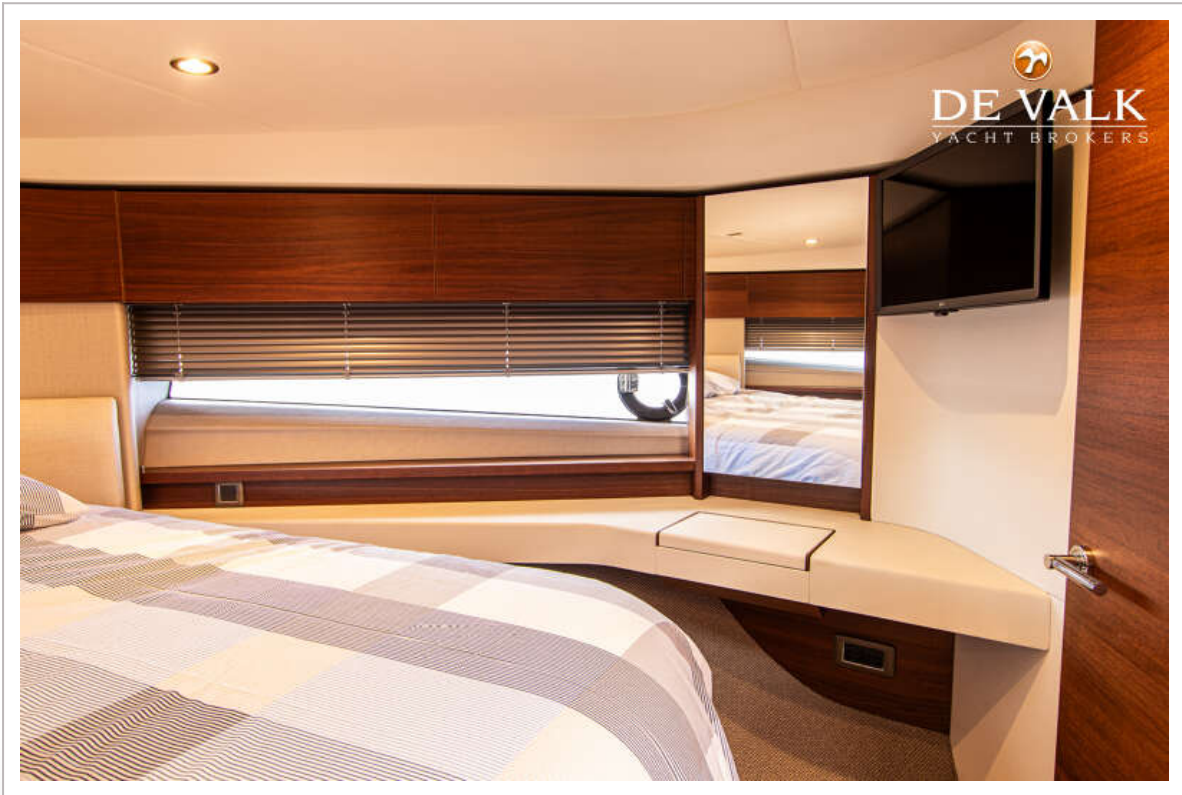
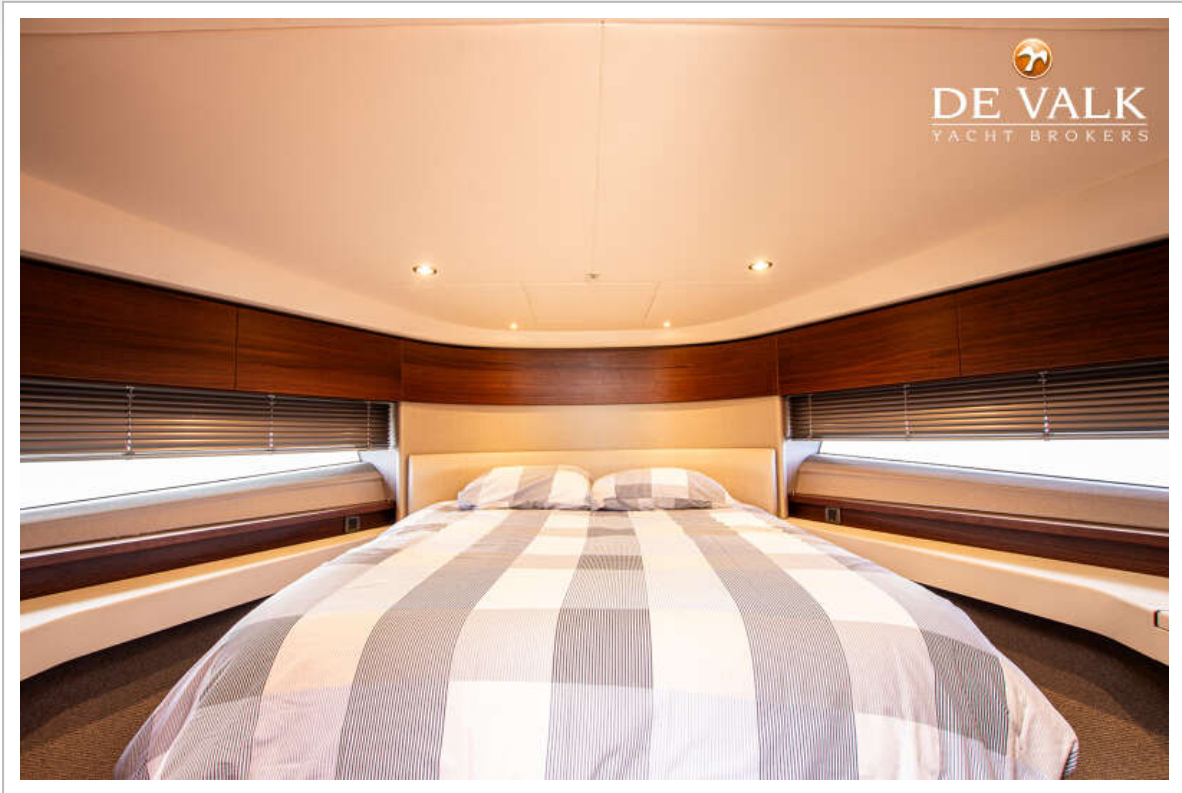
# PRINCESS F45



# PRINCESS F45



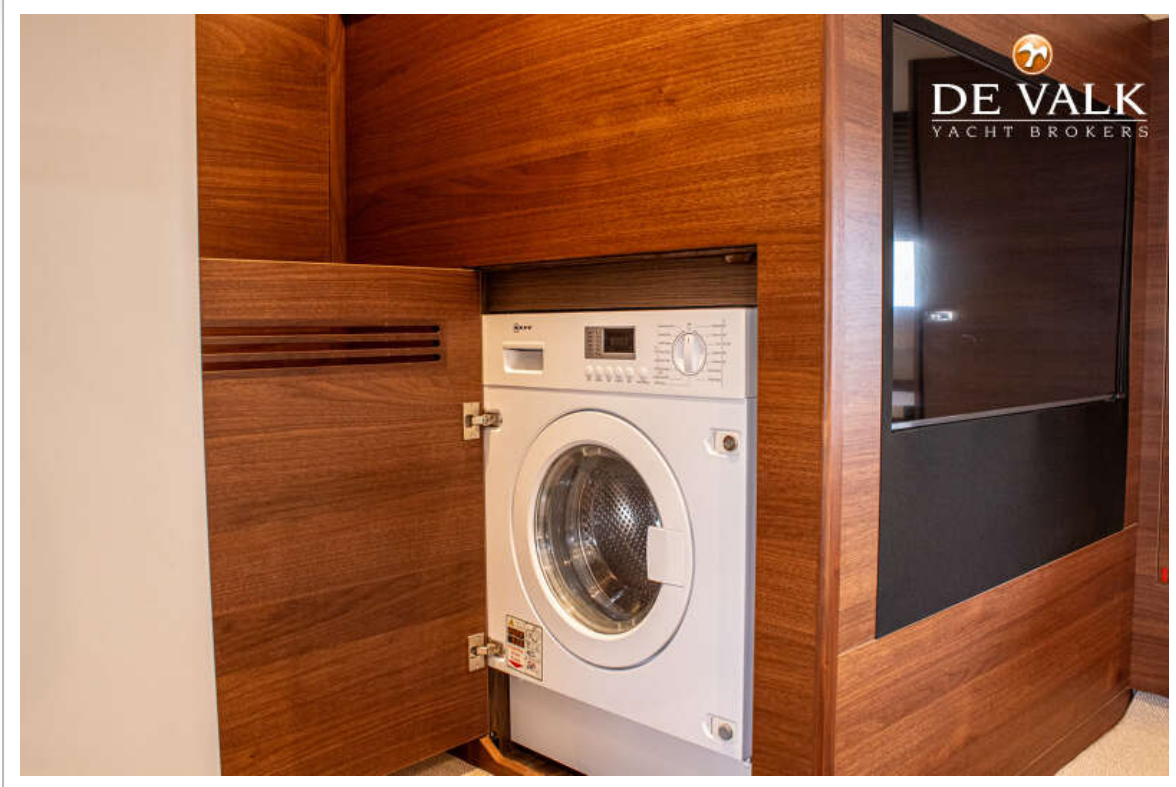
PRINCESS F45



# PRINCESS F45



# PRINCESS F45



PRINCESS F45



# PRINCESS F45



