



DE VALK
YACHT BROKERS



JETTEN BULLY 960 OK



DE VALK
YACHT BROKERS

VAN DE MAKELAAR

De Jetten Bully 960 OK is een degelijk gebouwd en praktisch motorjacht met comfortabele vaareigenschappen. Dankzij haar compacte afmetingen en slimme indeling is het schip ideaal voor dagtochten en verblijven, en eenvoudig te varen. Het interieur is warm en efficiënt ingericht met een comfortabele leefruimte en slaapplekken voor 4 personen. Dankzij de verwarming is het jacht ook geschikt voor gebruik in het voor- en naseizoen. De betrouwbare Yanmar dieselmotor in combinatie met een boegschroef maakt manoeuvreren eenvoudig. Een comfortabel en gebruiksvriendelijk jacht met solide prestaties

Hielke Peters

SPECIFICATIES

Afmetingen	10.10 x 3.45 x 0.90 (m)	Bouwer	Jetten Jachtbouw b.v.
Bouwjaar	2005	Hutten	1
Materiaal	Staal	Slaapplekken	4
Motor(en)	1 x Yanmar 4JH4E diesel	Pk/Kw	55.00 (pk), 40.48 (kw)
Vraagprijs	€ 129.500 (BTW Betaald)	Ligplaats	Nederland

CONTACT

Kantoor	De Valk Loosdrecht B.V.	Telefoon	+31 (0)35 582 90 30
Adres	't Breukeleveense Meentje 6 1231LM Loosdrecht / Wijdmeren NL	E-mail	loosdrecht@devalk.nl

DISCLAIMER

Hoewel er uiterste zorg besteed is aan de correctheid, volledigheid en actualiteit van onze informatie kunnen hieraan geen rechten worden ontleend.



ALGEMEEN

Model	JETTEN BULLY 960 OK
Type	motorjacht
Lengte (m)	10,10
Lengte waterlijn (m)	9,00
Breedte (m)	3,45
Diepgang (m)	0,90
Doorvaarhoogte (m)	2,40
Stahoogte (m)	1,95
Bouwjaar	2005
Gebouwd door	Jetten Jachtbouw b.v.
Land	Nederland
Ontwerper	Martin Bekebrede
Waterverplaatsing (t)	7
CE norm	C
Romp materiaal	staal
Romp kleur	blauw
Huiddikte romp (mm)	5
Rompvorm	knikspant
Kiel type	doorlopende kiel
Materiaal opbouw	staal
Huiddikte opbouw (mm)	4
Huiddikte dek (mm)	4
Stootlijst	kabelaring
Dek materiaal	staal
Afwerking dek	anti-slip verf
Afwerking opbouw	verf
Afwerking kuip	anti-slip verf
Antifouling (jaar)	ja
Dorades	Roest vast staal
Raamlijsten	aluminium



Raammateriaal	hardglas
Dekluik	ja
Patrijspoorten	aluminium 2x each side
Isolatie	steenwol
Mast neerklapbaar	handbediend
Brandstoftank (liter)	300
Inhoudsmeter (brandstoftank)	Wema
Drinkwatertank (liter)	300
Inhoudsmeter (drinkwatertank)	Wema
Vuilwatertank (liter)	150
Inhoudsmeter (vuilwatertank)	VDO
Stuurwiel	hydraulisch
Binnen stuurstand	ja
Buiten stuurstand	hydraulisch

ACCOMMODATIE

Hutten	1
Slaapplaatsen	4
Open kuip	ja
Stahoogte salon (m)	1,95
Verwarming	diesel hete lucht Eberspacher
Dinette om te bouwen	ja
Openslaande deur naar kuip	ja
Keuken	ja
Aanrechtblad	kunststof
Spoelbak	roestvast staal
Kooktoestel	gas 3 Pits
Koelkast	Isotherm with freezer compartment
Warmwatersysteem	220V + motor Exalto 40L boiler
Waterdruksysteem	elektrisch
Eigenaarshut	v-bed



Lengte bed (m)	2,00
Kledingkast	hangend en legplanken
Badkamer	gedeeld
Toilet	gedeeld
Toilet Systeem	handbediening
Wasbak	in de badkamer
Douche	gedeeld

MOTOR(EN)

Aantal motoren	1
Merk	Yanmar
Type	4JH4E
Pk	55
kW	40.48
Brandstof	diesel
Geïnstalleerd in jaar	2005
Verbruik (ltr/uur)	5
Motoruren	780
Koelsysteem motor	indirecte warmtewisselaar
Aandrijving	schroefas
Schroefas afdichting	ja
Motorbediening	bowden kabels
Keerkoppeling	hydraulisch Yanmar
Boegschroef	elektrisch
Uitlaatsysteem	watergekoeld
Type schroef	vast
Materiaal schroefas	roestvast staal
Smering schroefas	water
Elektrische lenspomp	ja
Elektrische installatie	12V / 230V
Startaccu	1x Sportline RV 12V 120Ah (2026)



Lichtaccu	2x Correct Marine 12V 120Ah (2026)
Accu monitor	Victron
Acculader	ja
Omvormer	Skytronic 300W
Walstroom	met kabel

NAVIGATIE

Electrisch kompas	Raymarine ST40
Dieptemeter/log	Raymarine ST40
Marifoon	Shipmate RS8300
Roerstand aanwijzer	VDO
Navigatieverlichting	ja

UITRUSTING

Vaste buiskap	ja
Kuip tent	ja
Kuipkussens	ja
Zwemplatform	ja
Zwemtrap	roestvast staal
Deur in spiegel	ja
Ankerlier	handbediend
Zeereeling	roestvast staal
Handgreep (opbouw)	roestvast staal
Ruitenwisser	ja
Hoorn	elektrisch
Radio	VDO
Kuipspeakers	ja



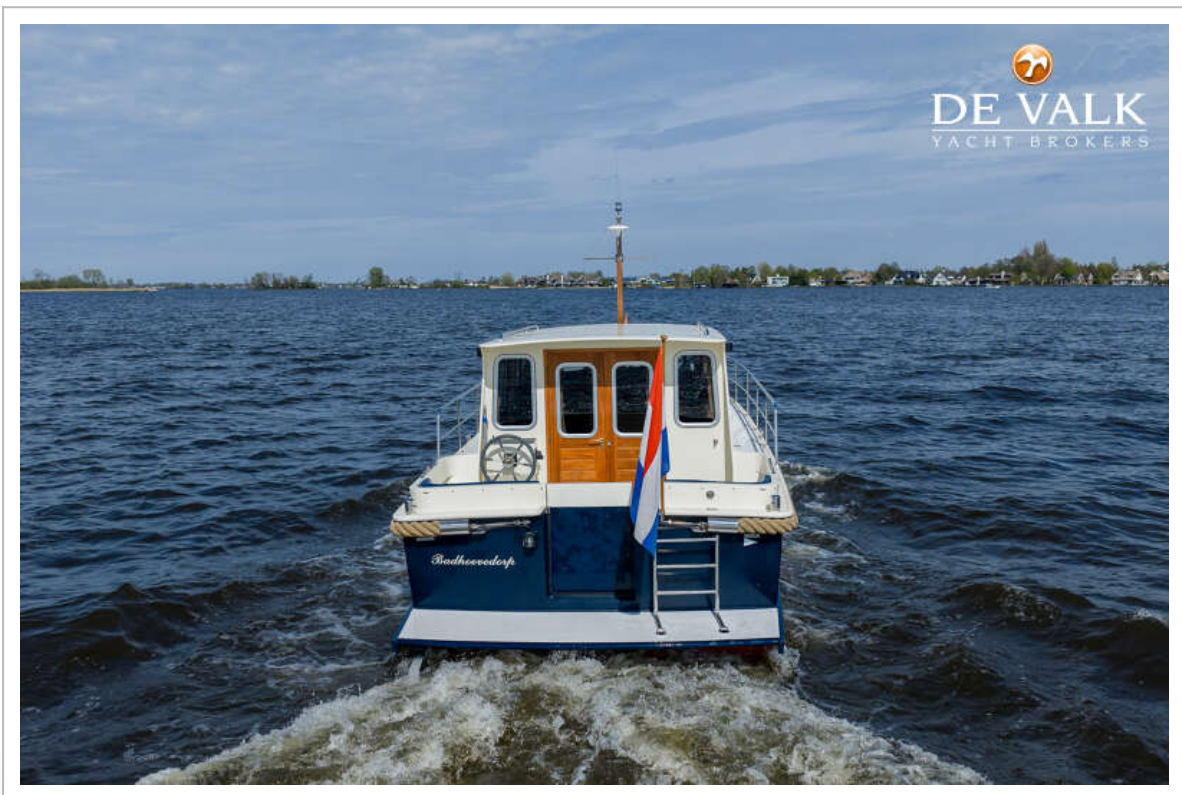
JETTEN BULLY 960 OK



JETTEN BULLY 960 OK



JETTEN BULLY 960 OK



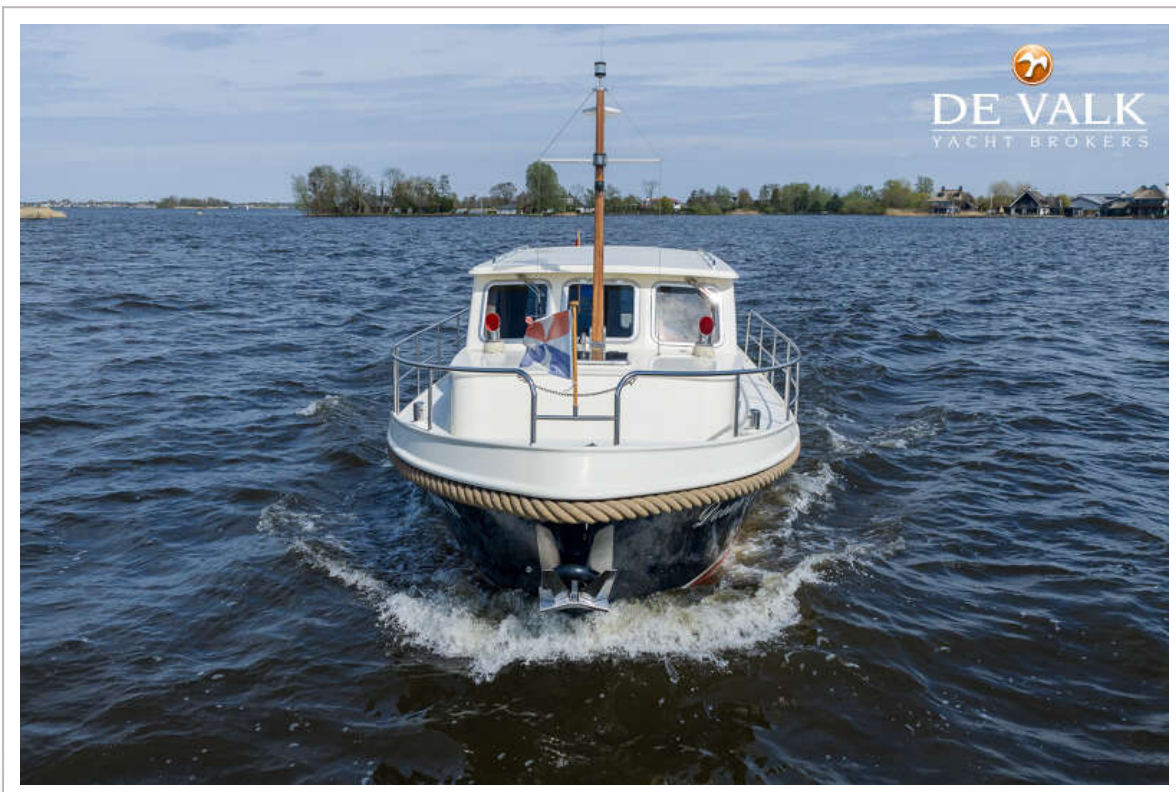
JETTEN BULLY 960 OK



JETTEN BULLY 960 OK



JETTEN BULLY 960 OK



JETTEN BULLY 960 OK



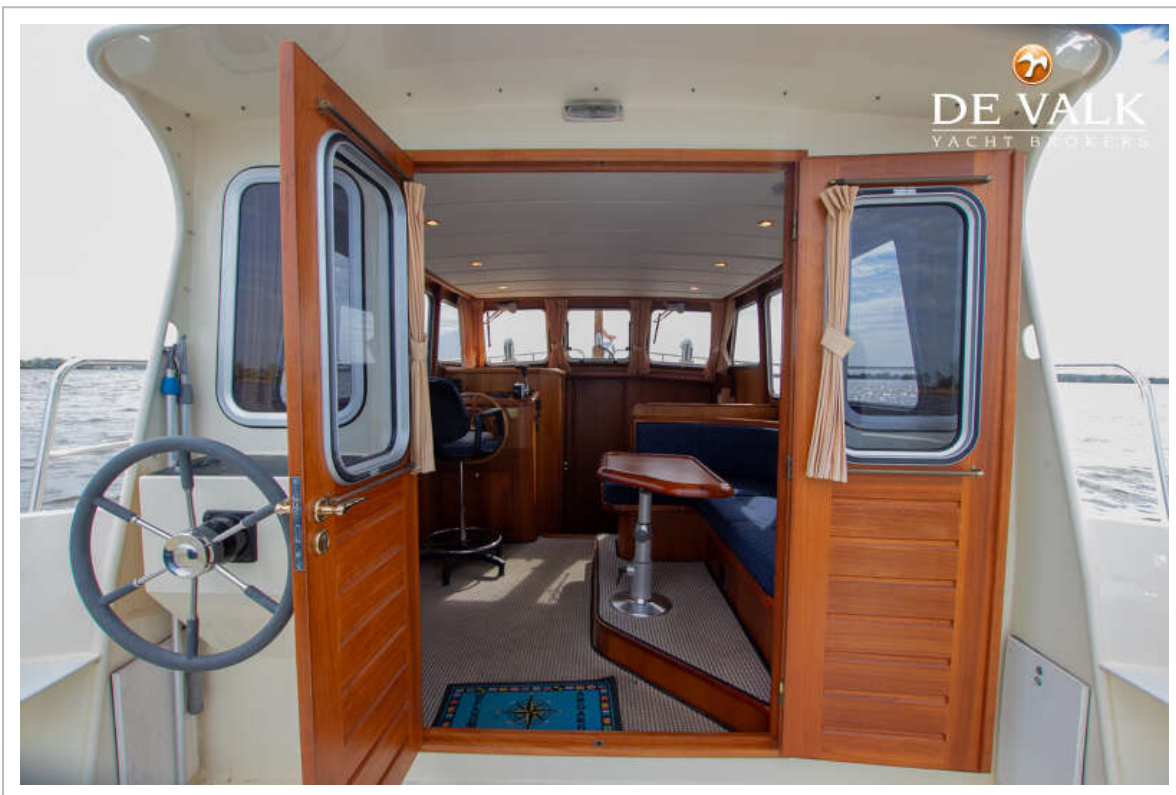
JETTEN BULLY 960 OK



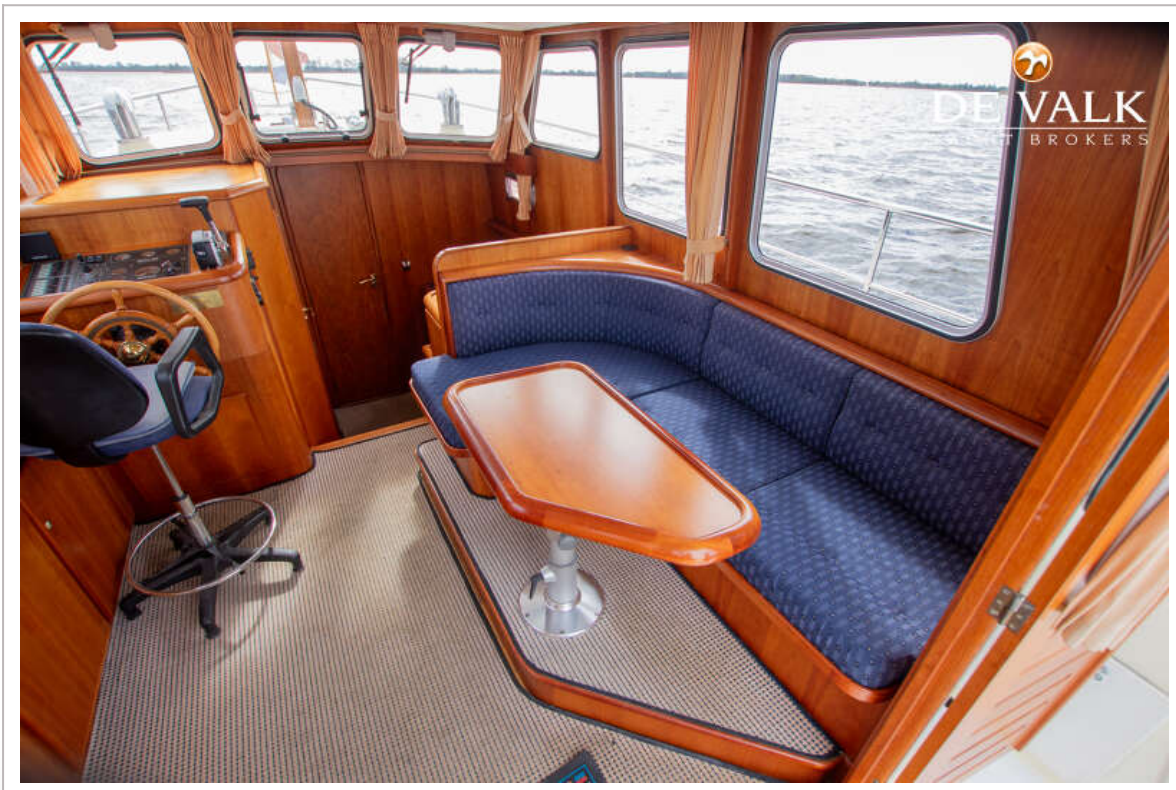
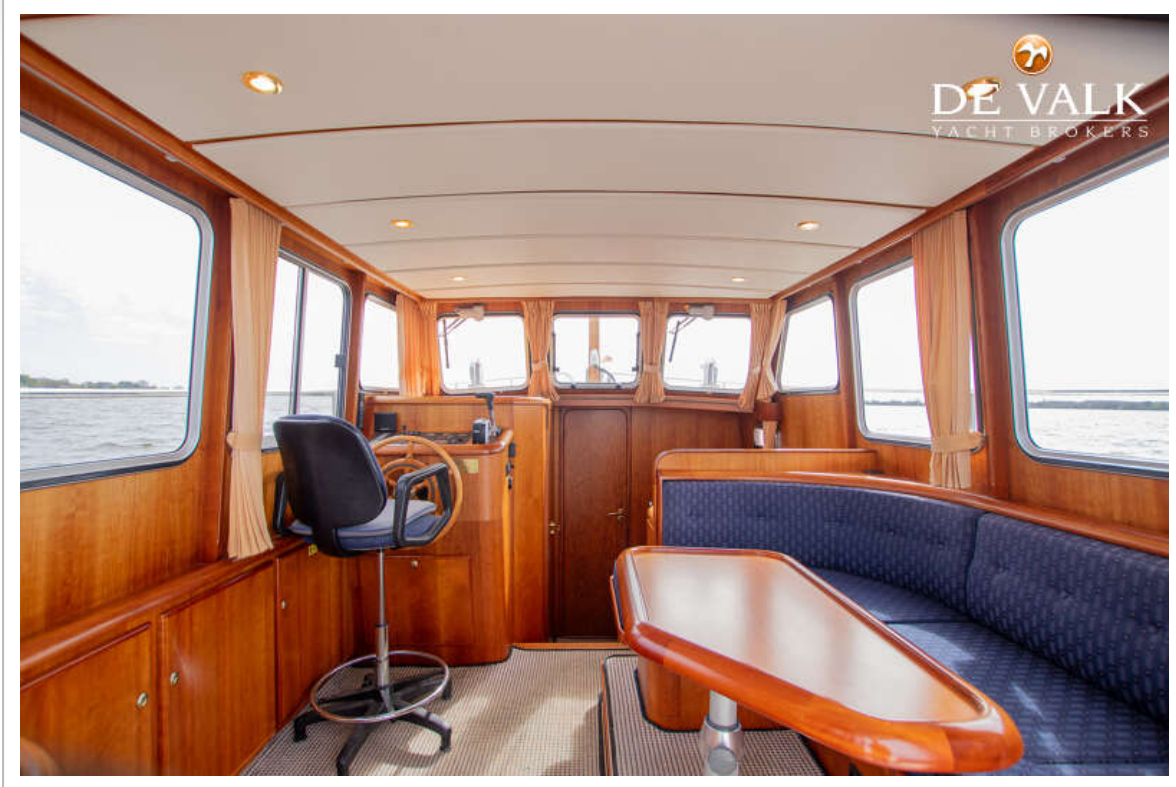
JETTEN BULLY 960 OK



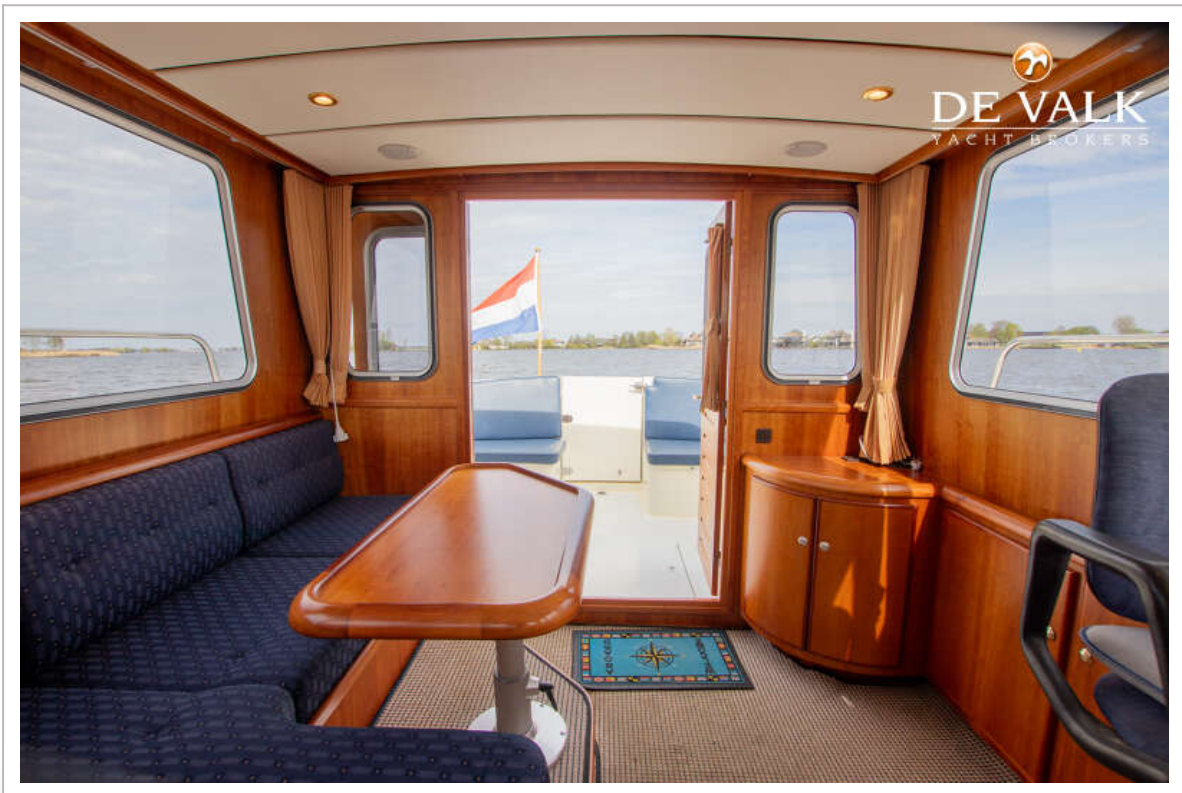
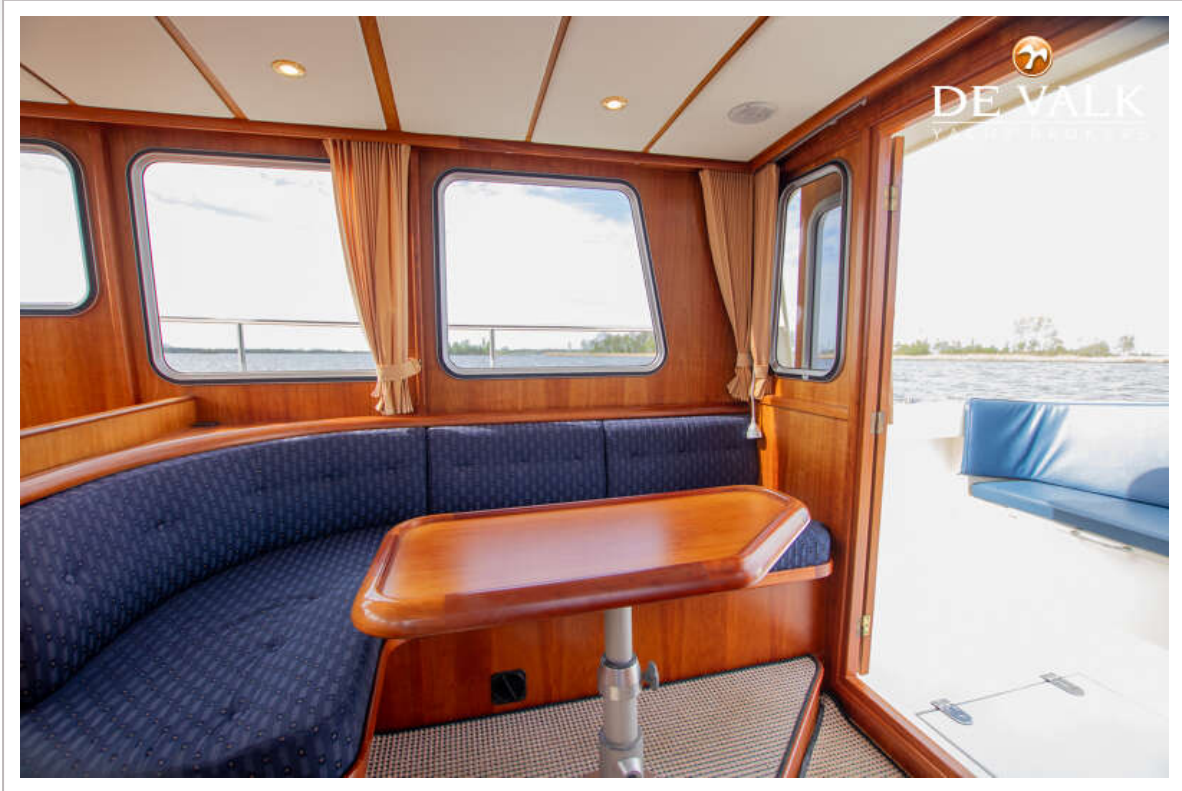
JETTEN BULLY 960 OK



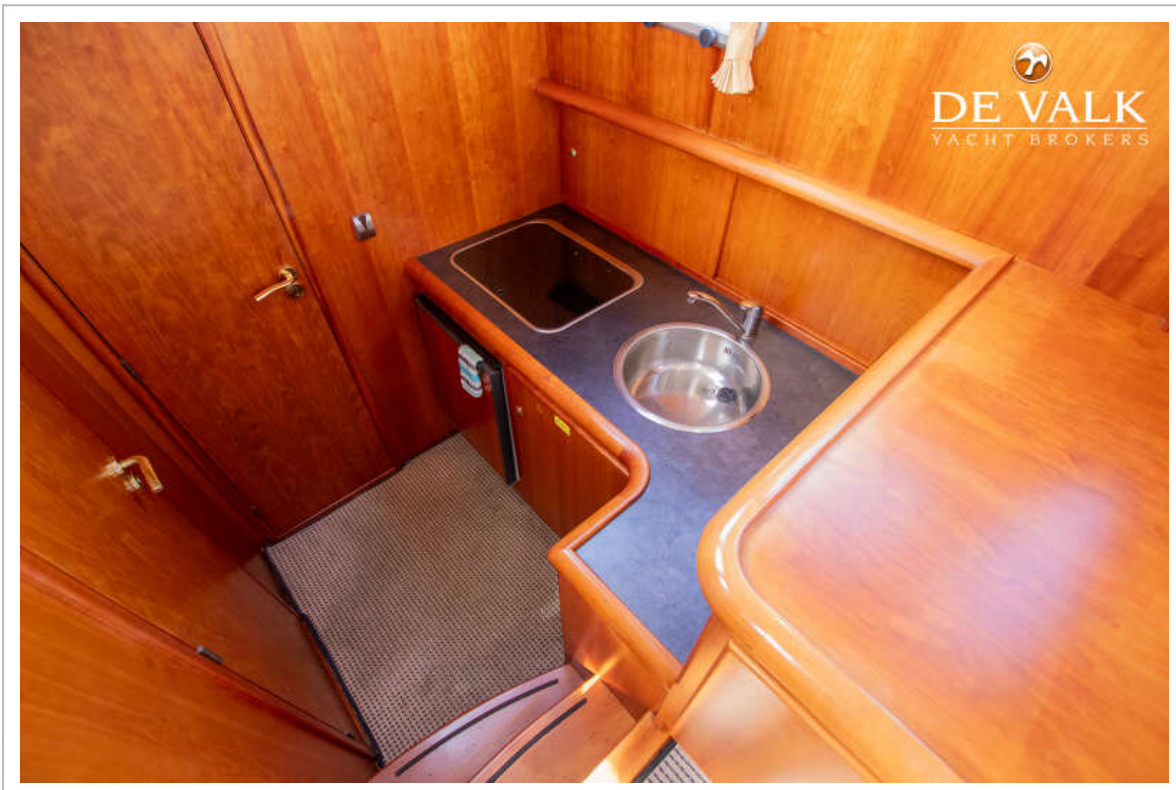
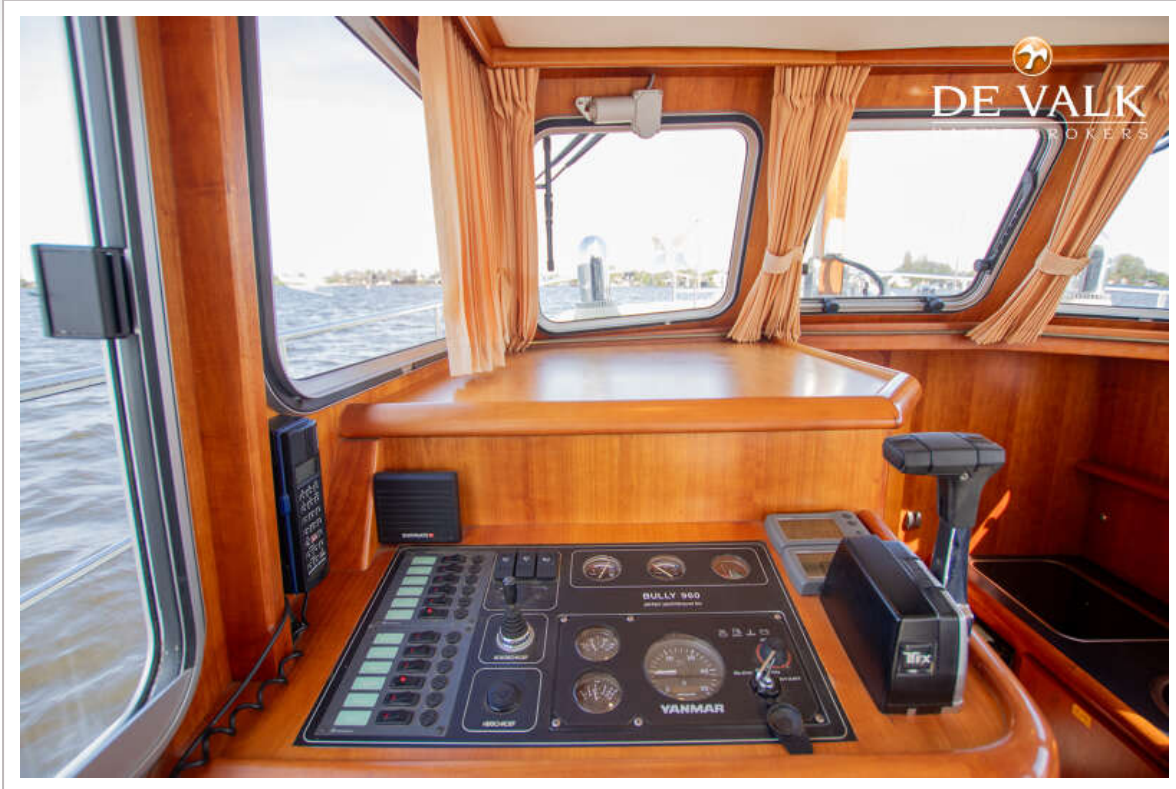
JETTEN BULLY 960 OK



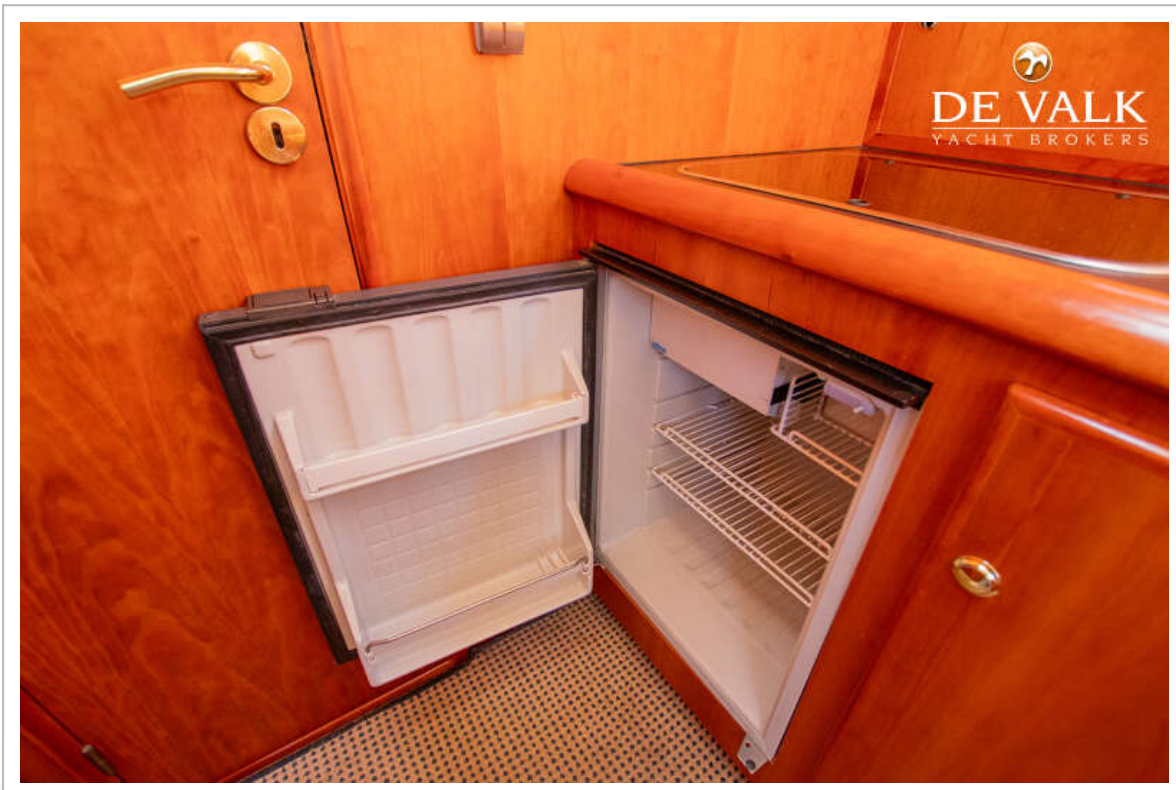
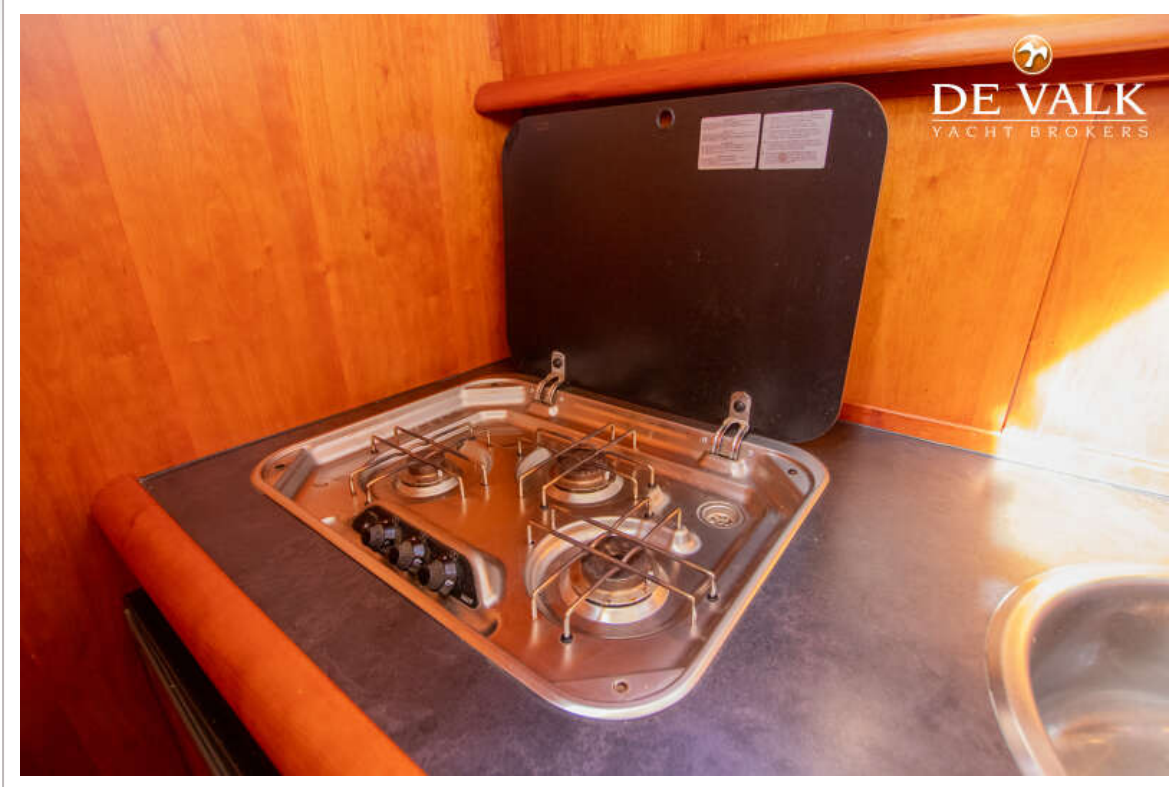
JETTEN BULLY 960 OK



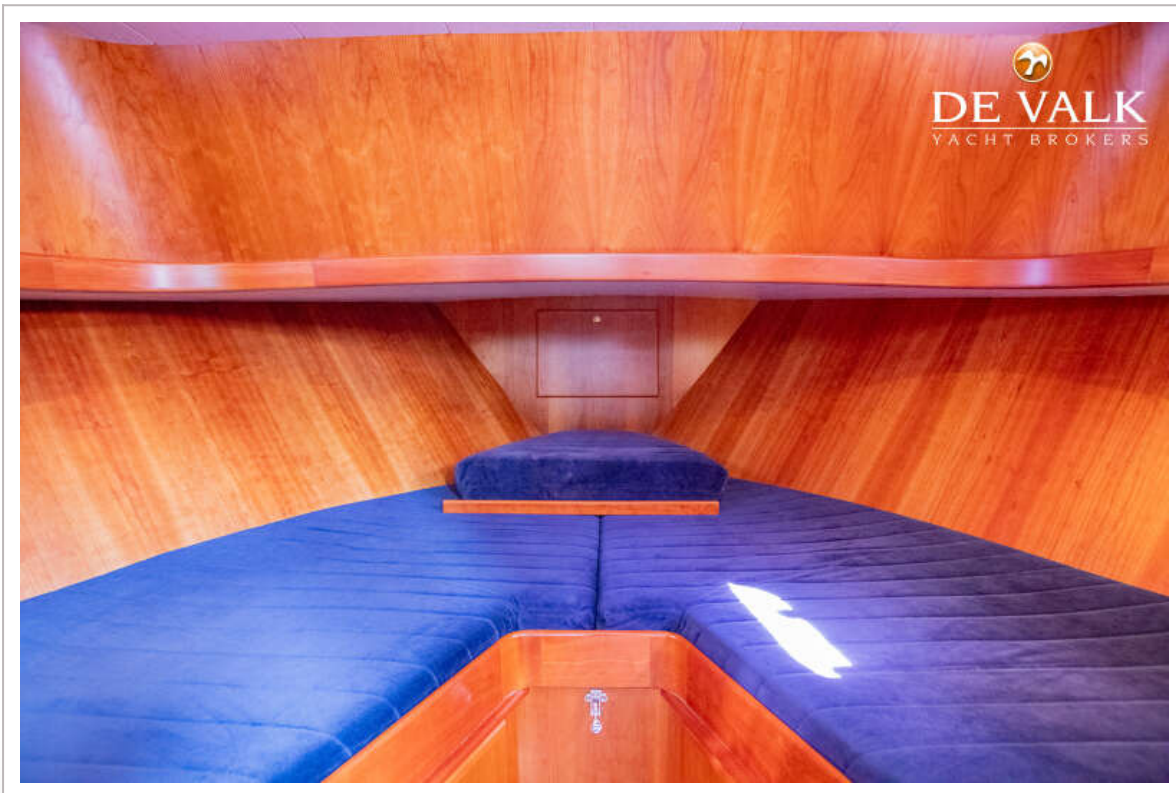
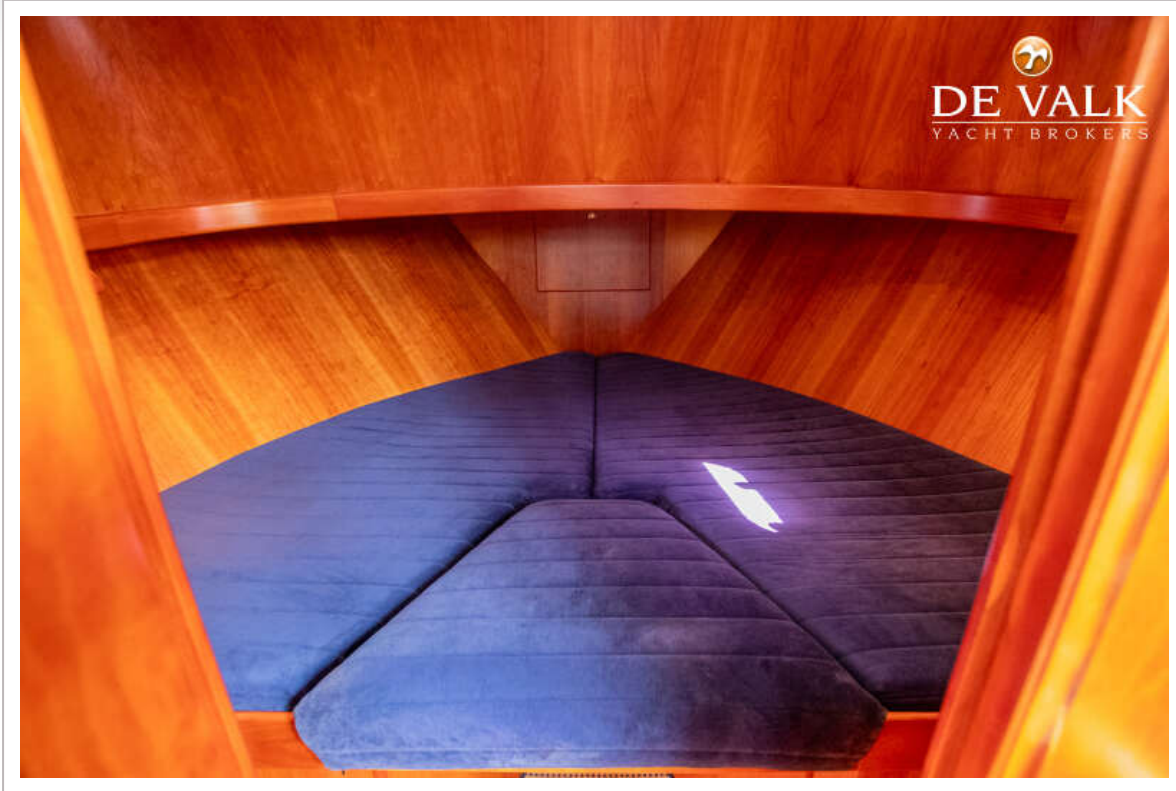
JETTEN BULLY 960 OK



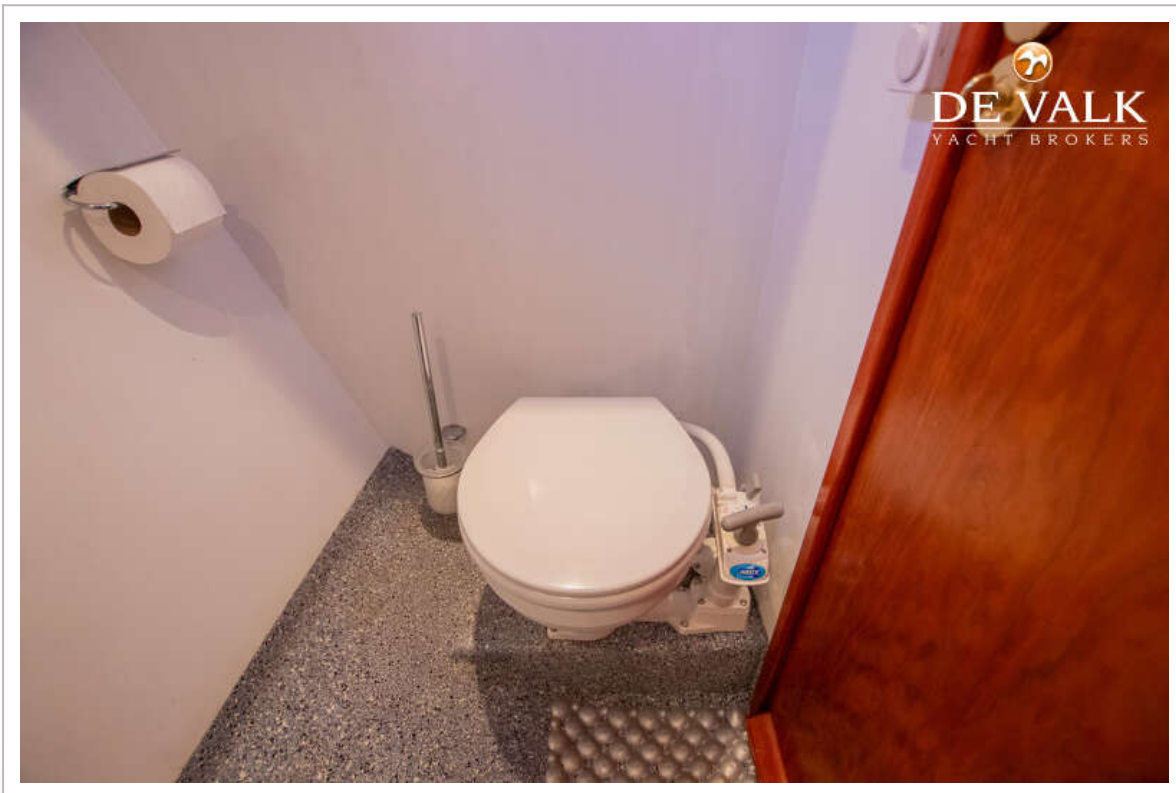
JETTEN BULLY 960 OK



JETTEN BULLY 960 OK



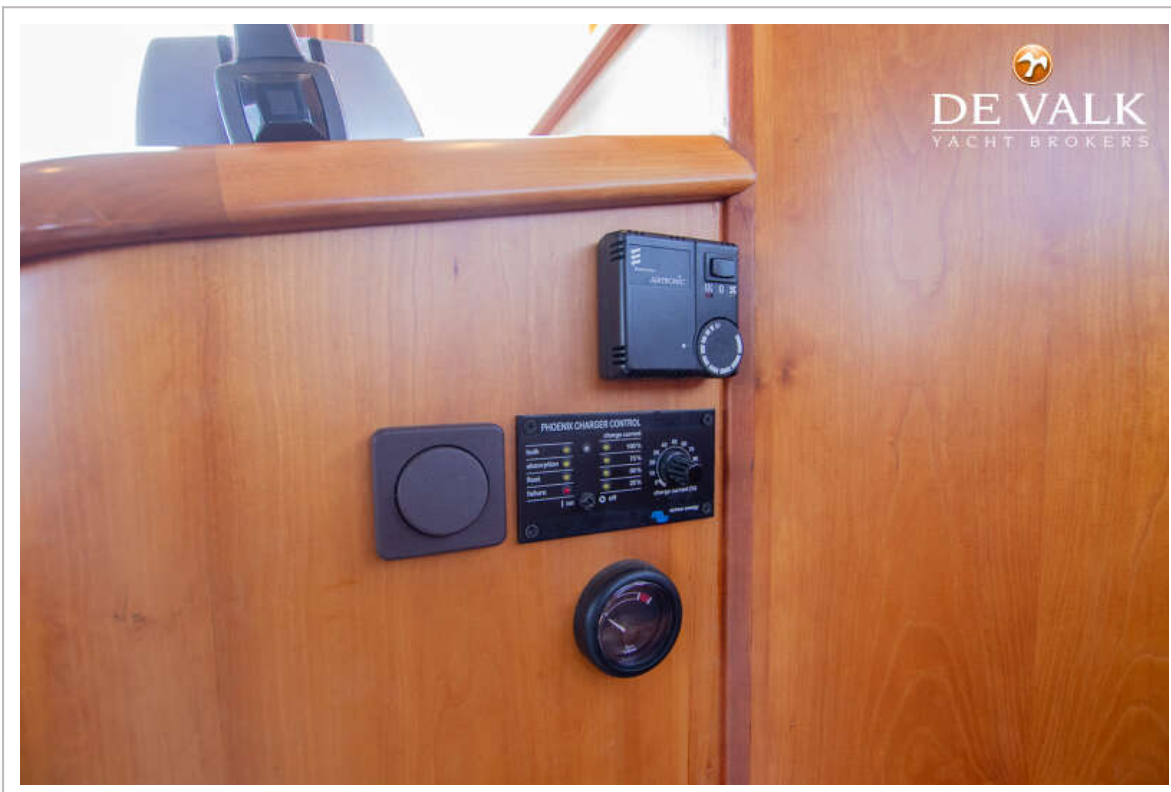
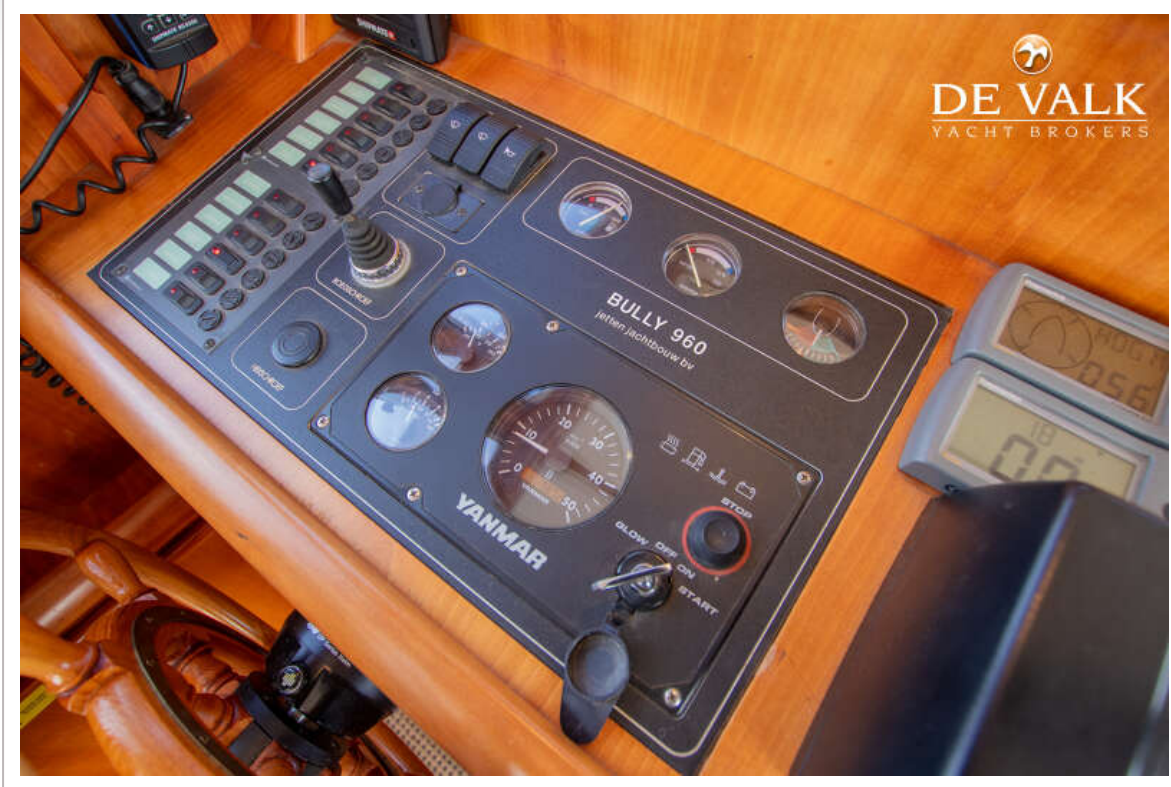
JETTEN BULLY 960 OK



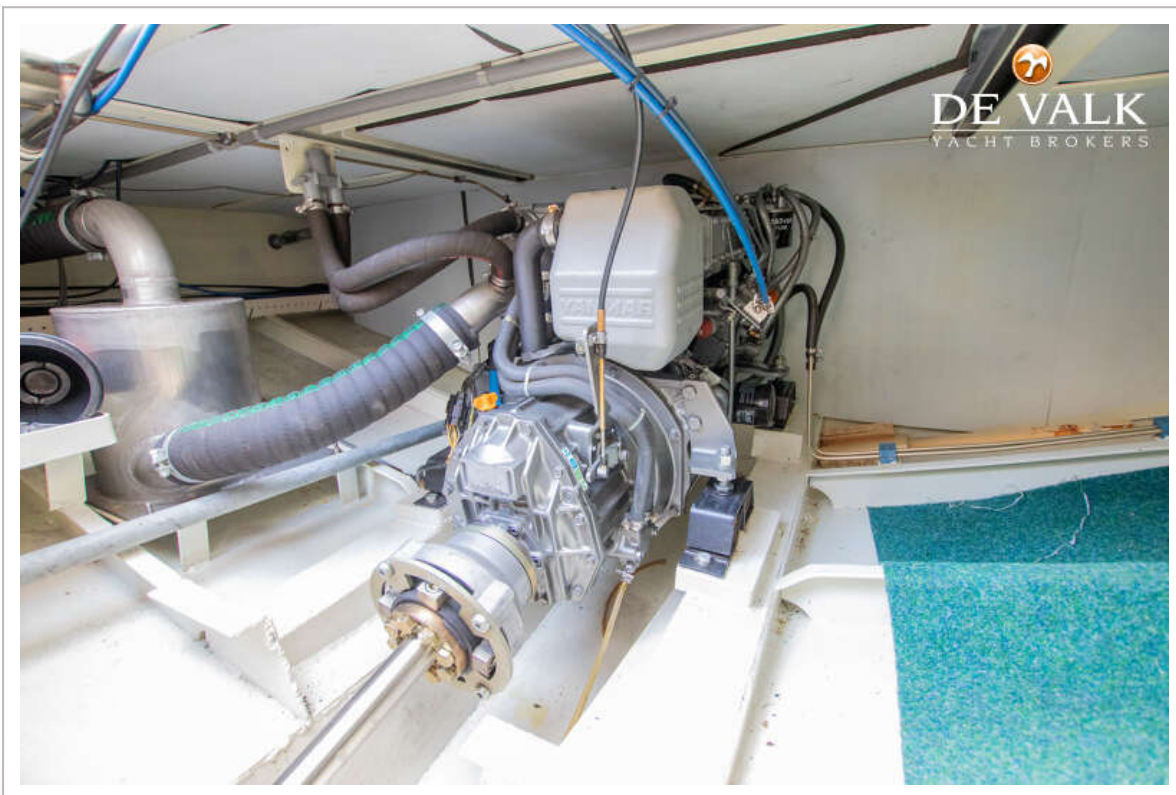
JETTEN BULLY 960 OK



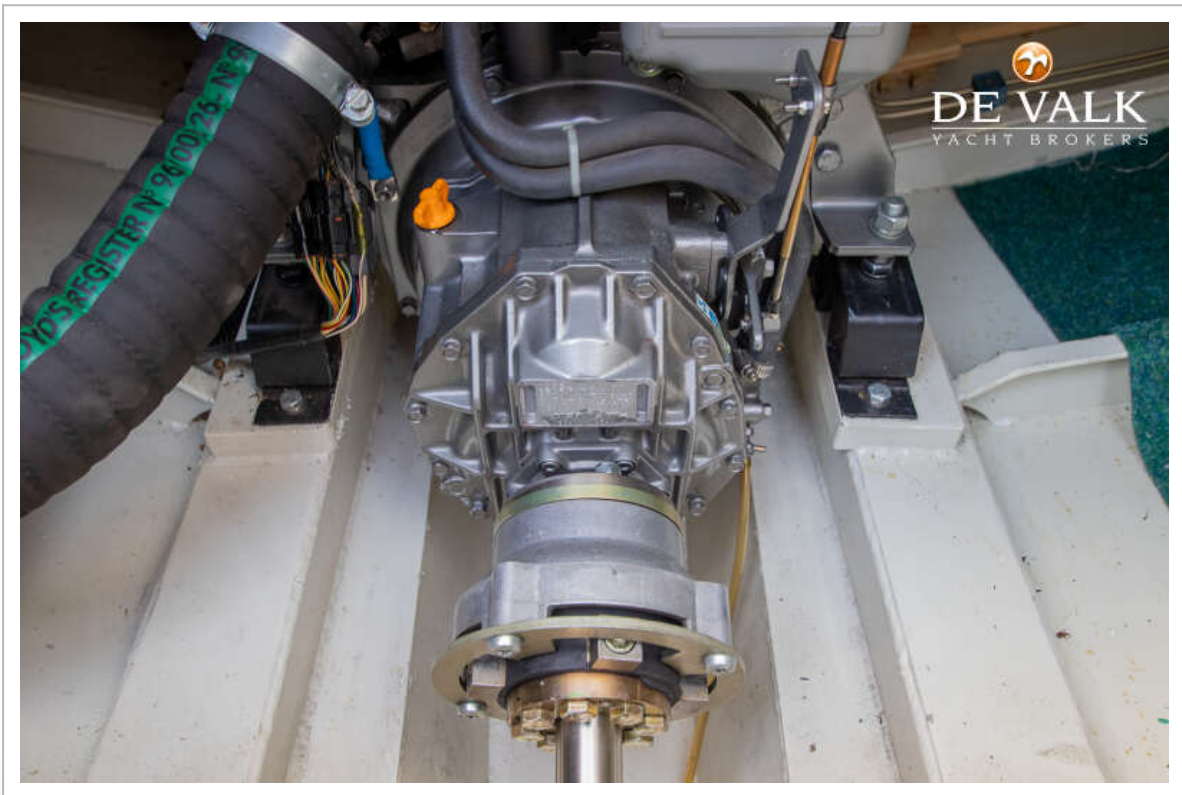
JETTEN BULLY 960 OK



JETTEN BULLY 960 OK



JETTEN BULLY 960 OK



JETTEN BULLY 960 OK

