



DE VALK
YACHT BROKERS



SUNSEEKER SUPERHAWK 48



DE VALK
YACHT BROKERS

SUNSEEKER SUPERHAWK 48

VAN DE MAKELAAR

The Sunseeker Superhawk 48 is an iconic high-performance offshore sports cruiser, renowned for its sleek 90s styling, triple-engine setup, and aggressive deep-V hull. Combining speed, luxury, and timeless design, she delivers exhilarating performance with exceptional handling in offshore conditions. The Sunseeker Superhawk 48 spacious cockpit is ideal for entertaining, while the well-appointed interior offers comfortable accommodation for weekend cruising. A rare opportunity to own a true Sunseeker classic.

Raoul van der Werf

SPECIFICATIES

Afmetingen	14.78 x 3.25 x 0.84 (m)	Bouwer	Sunseeker
Bouwjaar	1996	Hutten	1
Materiaal	Polyester	Slaapplaatsen	4
Motor(en)	3 x Yanmar ME420 diesel	Pk/Kw	3 x 250.00 (pk), 184.00 (kw)
Vraagprijs	€ 145.000 (BTW Betaald)	Ligplaats	elders / niet bij verkoopkantoor

CONTACT

Kantoor	De Valk Antibes	Telefoon	+33 492 91 0202
Adres	2, Avenue de Verdun 06600 Antibes FR	E-mail	antibes@devalk.nl

DISCLAIMER

Hoewel er uiterste zorg besteed is aan de correctheid, volledigheid en actualiteit van onze informatie kunnen hieraan geen rechten worden ontleend.



SUNSEEKER SUPERHAWK 48

ALGEMEEN

Model	SUNSEEKER SUPERHAWK 48
Type	motorjacht
Lengte (m)	14,78
Breedte (m)	3,25
Diepgang (m)	0,84
Bouwjaar	1996
Gebouwd door	Sunseeker
Land	Verenigd Koninkrijk
Ontwerper	Sunseeker design team
Waterverplaatsing (t)	10
CE norm	B
Romp materiaal	polyester
Romp kleur	blauw
Rompvorm	deep-V
Materiaal opbouw	polyester
Dek materiaal	polyester
Afwerking dek	anti-slip profiel
Antifouling (jaar)	2025
Patrijspoorten	ja
Radarbeugel	niet neerklapbaar
Brandstoftank (liter)	1030L
Inhoudsmeter (brandstoftank)	ja
Drinkwatertank (liter)	210L
Inhoudsmeter (drinkwatertank)	ja
Buiten stuurstand	ja

ACCOMMODATIE

Hutten	1
Slaapplaatsen	4
Interieur	kersen



SUNSEEKER SUPERHAWK 48

Open kuip	ja
Salon	ja
Airco	ja
Navigatie ruimte	ja
Ombouwbare kooi	ja
Keuken	ja
Aanrechtblad	Duropol
Spoelbak	polyester
Kooktoestel	keramisch 2 burners
Magnetron	ja
Koelkast	ja
Vriezer	ja
Warmwatersysteem	ja
Waterdruksysteem	ja
Kokendwaterkraan	ja
Kommaliewant	ja
Eigenaarshut	tweepersoonsbed
Lengte bed (m)	2m
Kledingkast	lades en legplanken
Badkamer	en suite
Toilet	en suite
Toilet Systeem	ja
Wasbak	ja
Douche	en suite

MOTOR(EN)

Aantal motoren	3
Merk	Yanmar
Type	ME420
Pk	250
kW	184



Brandstof	diesel
Maximale snelheid (kn)	35
Kruissnelheid (kn)	40
Koelsysteem motor	indirecte warmtewisselaar
Aandrijving	hekdrive
Boegschroef	elektrisch
Type schroef	vast
Schroefbladen	ja
Handlenspomp	ja
Elektrische lenspomp	ja
Bilge alarm	ja
Generator	ja
Accu's	ja
Startaccu	ja
Lichtaccu	ja
Boegschroefaccu	ja
Ankerlieraccu	ja
Acculader	ja
Walstroom	met kabel
Trimkleppen	ja

NAVIGATIE

Kompas	ja
Dieptemeter	ja
Marifoon	ja
GPS	Raymarine Axiom
Plotter	Raymarine C60
Elektronische kaart(en)	ja
Navigatieverlichting	ja
Zoeklicht	ja



UITRUSTING

Kuipent	ja
Bimini	ja
Kuipkussens	ja
Kuiptafel	ja
Zwemplatform	ja
Zwemtrap	roestvast staal
Loopplank	ja
Dekdouche	ja
Anker	ja
Ankerketting	ja
Ankerlier	ja
Hoorn	ja
Stootkussens	ja
Landvasten	ja
TV	ja
Radio	ja
Kuipspeakers	ja
Speakers in salon	ja



SUNSEEKER SUPERHAWK 48



SUNSEEKER SUPERHAWK 48



SUNSEEKER SUPERHAWK 48



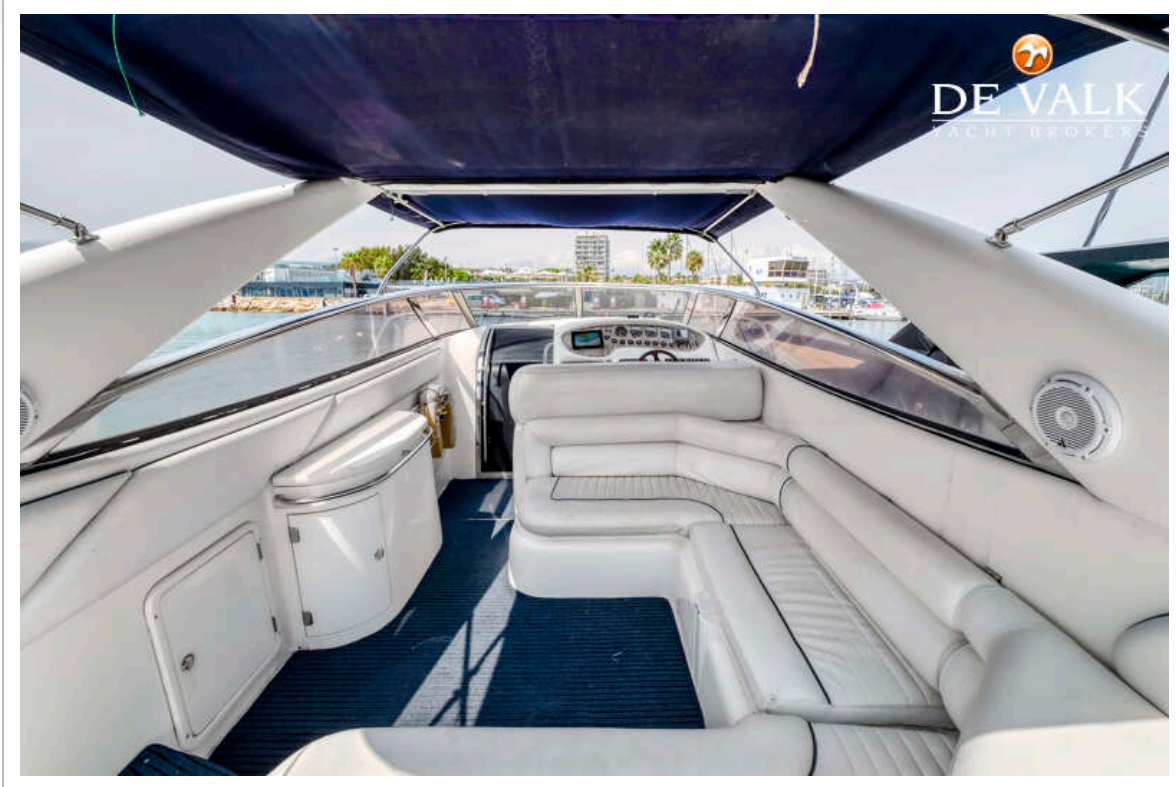
SUNSEEKER SUPERHAWK 48



SUNSEEKER SUPERHAWK 48



SUNSEEKER SUPERHAWK 48



SUNSEEKER SUPERHAWK 48



SUNSEEKER SUPERHAWK 48



SUNSEEKER SUPERHAWK 48



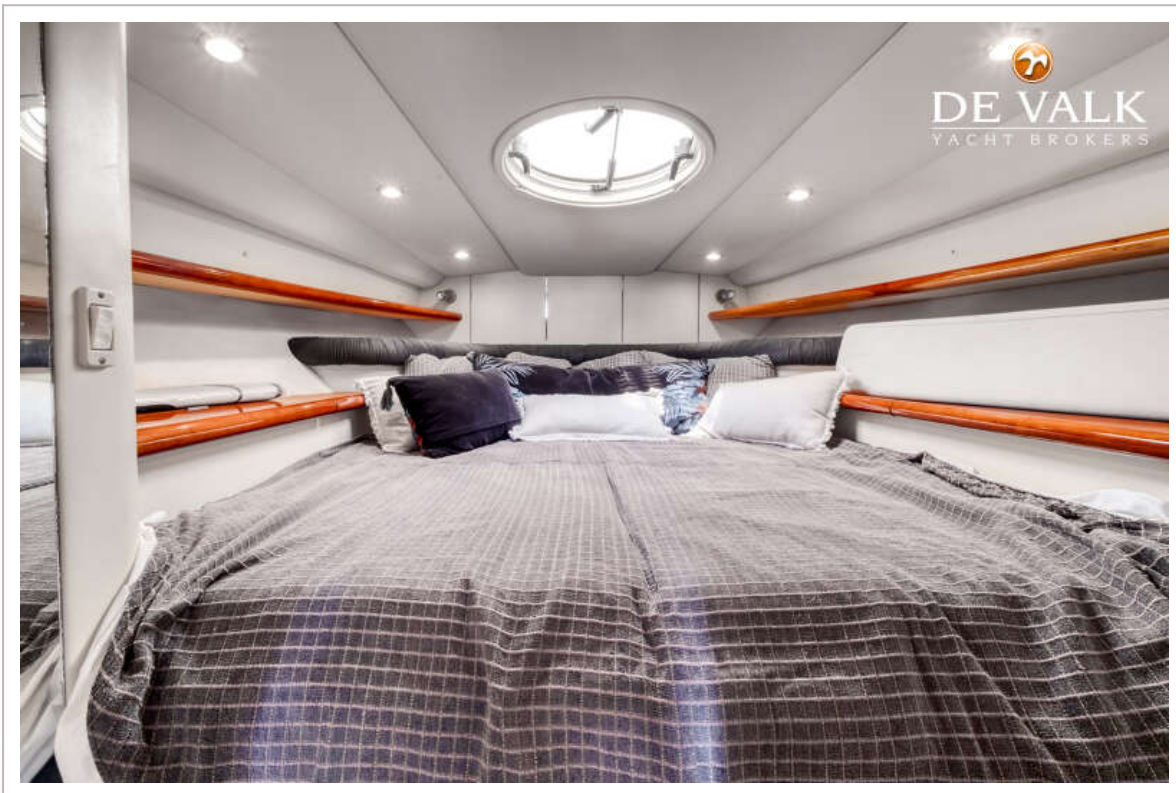
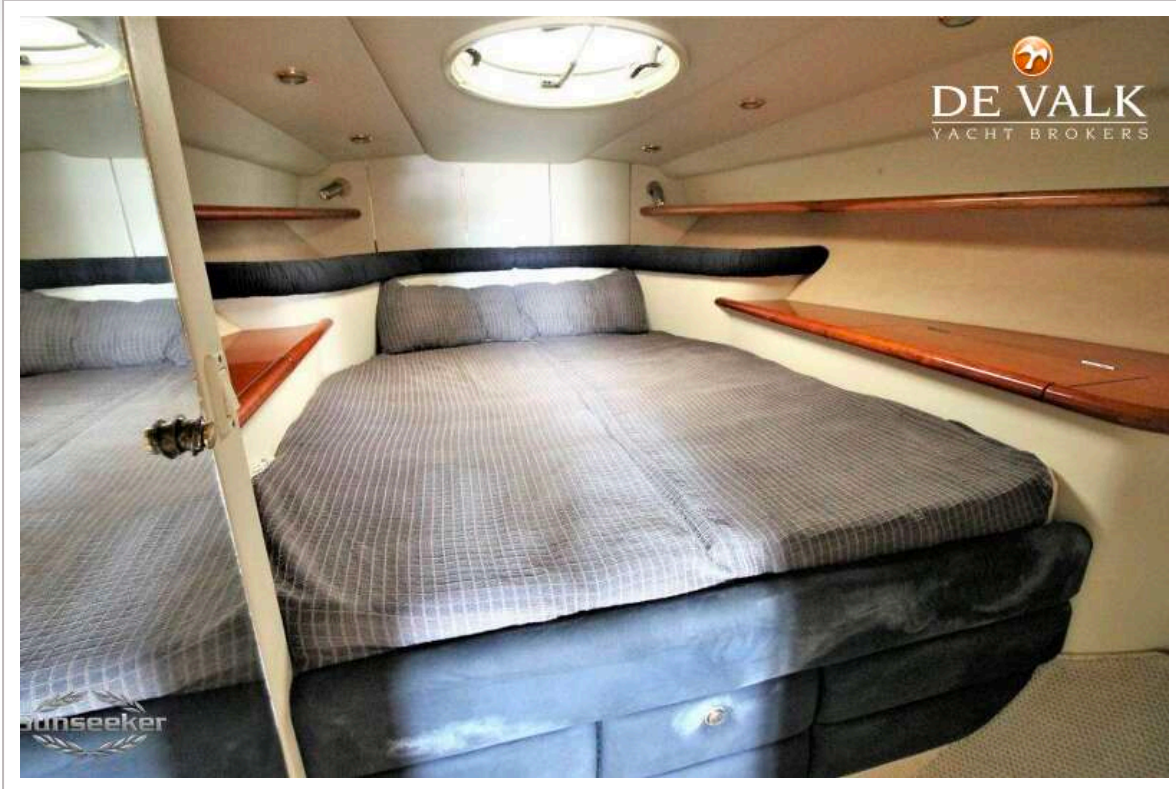
SUNSEEKER SUPERHAWK 48



SUNSEEKER SUPERHAWK 48



SUNSEEKER SUPERHAWK 48



SUNSEEKER SUPERHAWK 48



SUNSEEKER SUPERHAWK 48

