



DE VALK
YACHT BROKERS



HALLBERG RASSY 42 E



DE VALK
YACHT BROKERS

HALLBERG RASSY 42 E

VAN DE MAKELAAR

De Hallberg-Rassy 42 E is de ultieme Scandinavische "blue water cruiser". Dit robuuste exemplaar uit 1989 combineert onverwoestbare bouwkwaliteit met een tijdloos flush-deck ontwerp. Dankzij de beschutte middenkuip en hoge stabiliteit biedt dit jacht veiligheid onder alle omstandigheden. Het hoogwaardige mahoniehouten interieur biedt een zee aan ruimte, met een royale eigenaarshut achterin voor optimale privacy. Met twee natte cellen en een praktische U-kombuis is dit schip perfect uitgerust voor een comfortabel leven op zee. De kans voor de veeleisende zeiler die klaar is voor nieuwe tochten!

Reinier van der Wolf

SPECIFICATIES

Afmetingen	12.98 x 3.84 x 1.85 (m)	Bouwer	Hallberg Rassy Varvs AB, Ellös
Bouwjaar	1989	Hutten	2
Materiaal	Polyester	Slaapplaatsen	9
Motor(en)	1 x Volkswagen SDI 55-5 diesel	Pk/Kw	55.00 (pk), 40.48 (kw)
Vraagprijs	€ 129.000 (BTW Betaald)	Ligplaats	bij verkoopkantoor

CONTACT

Kantoor	De Valk Monnickendam B.V.	Telefoon	+31 (0)299 65 63 50
Adres	Hoogedijk 6 1145 PM Katwoude NL	E-mail	monnickendam@devalk.nl

DISCLAIMER

Hoewel er uiterste zorg besteed is aan de correctheid, volledigheid en actualiteit van onze informatie kunnen hieraan geen rechten worden ontleend.



ALGEMEEN

Model	HALLBERG RASSY 42 E
Type	zeiljacht
Lengte (m)	12,98
Lengte waterlijn (m)	10,49
Breedte (m)	3,84
Diepgang (m)	1,85
Stahoogte (m)	2,00
Bouwjaar	1989
Gebouwd door	Hallberg Rassy Varvs AB, Ellös
Land	Zweden
Ontwerper	C. Rassy / O. Enderlein
Waterverplaatsing (t)	11,5
Ballast (ton)	gietijzer 4,5
CE norm	NA
Romp materiaal	polyester
Romp kleur	wit with marina blue decoration strip
Rompvorm	rondspant
Kiel type	vin kiel
Materiaal opbouw	polyester
Stootlijst	roestvast staal
Dek materiaal	polyester GRP-sandwich construction 25 mm with polyvinyl cellular
Afwerking dek	teak
Afwerking kuip	teak
Antifouling (jaar)	harde anti-fouling 2019
Dorades	2
Raamlijsten	aluminium
Raammateriaal	normaal glas
Dekluik	4
Patrijspooten	ja
Isolatie	ja



Radarbeugel	ja
Brandstoftank (liter)	roestvast staal 195
Brandstoftank 2 (liter)	roestvast staal 150 (with inspection ports)
Inhoudsmeter (brandstoftank)	ja
Drinkwatertank (liter)	polyester 670
Inhoudsmeter (drinkwatertank)	ja
Grijswatertank (liter)	ja
Stuurwiel	kabelbesturing
Buiten stuurstand	ja
Noodhelmstok	ja
Extra info	brandstoftanks gereinigd in 2023

ACCOMMODATIE

Hutten	2
Slaapplaatsen	9
Interieur	teak
Indeling	Voorin bevindt zich een V-kooi met eigen toiletruimte, gevolgd door een ruime salon met twee banken en een grote klaptafel. Aan bakboord is de navigatiehoek gesitueerd en aan stuurboord de U-vormige kombuis, die tevens de doorgang vormt naar de royale eigenaarshut in het achterschip; deze achterhut beschikt over een eigen douche en toilet.
Open kuip	ja
Salon	ja
Verwarming	diesel hete lucht Webasto
Kaartentafel	ja
Achterkajuit	ja
Keuken	U-vormige
Aanrechtblad	Teak look plastic laminate
Spoelbak	roestvast staal double
Kooktoestel	gas Domatic 3 burner electronic ignition (2015)
Oven	ja



Koelkast	koelcompressor-platen en regelaar (2023)
Warmwatersysteem	220V + motor 40 l. boiler
Waterdruksysteem	elektrisch
Hand en/of voetpomp	Zout en zoet water gecombineerd
Eigenaarshut	tweepers. bed + enkel bed
Lengte bed (m)	2 m x 135 cm 2 m x 71 cm
Kledingkast	legplanken
Badkamer	en suite
Toilet	en suite
Toilet Systeem	handbediening
Wasbak	in de badkamer
Gastenhut 1	twee enkele bedden
Lengte bed (m)	2 m
Kledingkast	hangend en legplanken
Badkamer	apart
Toilet	apart
Toilet systeem	handbediening
Wasbak	in de badkamer
Douche	apart

MOTOR(EN)

Aantal motoren	1
Merk	Volkswagen
Type	SDI 55-5
Pk	55
kW	40.48
Brandstof	diesel
Geïnstalleerd in jaar	2003
Maximale snelheid (kn)	8,5
Kruissnelheid (kn)	7
Verbruik (ltr/uur)	3,5



Koelsysteem motor	indirecte warmtewisselaar
Aandrijving	schroefas
Schroefas afdichting	ja
Motorbediening	bowden kabels
Keerkoppeling	ja
Boegschroef	elektrisch Maxpower
Uitlaatsysteem	watergekoeld
Type schroef	vast
Schroefbladen	3
Materiaal schroefas	roestvast staal
Smering schroefas	water
Handlenspomp	ja
Elektrische lenspomp	ja
Elektrische installatie	220v 24v
Accu's	ja
Startaccu	1x 95 Ah (2025)
Lichtaccu	Victron Lithium LiFeP04 Smart battery 12,8 V/160 Ah (2022)
Boegschroefaccu	Victron AGM 110 Ah (2022)
Accu monitor	Victron Smart BMS 12/200 (2022)
Acculader	Victron 12/1600/70
Omvormer	Victron, Multiplus Compact 1600 / 701
Zonnecellen	2 x 85 Watt
Walstroom	met kabel

NAVIGATIE

Kompas	ja
Dieptemeter/log	Raymarine I-70 (2014)
Windmeetset	Raymarine I-70 (2014)
Marifoon	Simrad RS 35 AIS/ DSC + wireless remote (2014)
Autopiloot	Raymarine Smartpilot (2014)
Roerstand aanwijzer	op Raymarine Smartpilot



Radar	Raymarine 45 cm radome (2020)
Radar/GPS/plotter	C 120 New (2014)
Navtex	ICS Nav4
AIS transponder	Raymarine (2016)
Navigatieverlichting	LED Hella
Extra info	Wifi-verbinding met het vasteland: antennes, kabels en stekkers aangelegd. Moeten binnen nog worden verlengd.

UITRUSTING

Buiskap	ja
Kuipent	ja
Bimini	ja
Kuipkussens	ja
Zwemtrap	aluminium
Boegtrap	ja
Loopplank	ja
Dekdouche	ja
Anker	Delta 45 kg
Ankerketting	80 m.
Ankerlier	elektrisch
Bijboot	ja
Buitenboordmotor	Yamaha
Buitenboordmotorsteun	ja
Zeereeling	draad
Hekstoel	ja
Preekstoel	ja
Reddingsvlot	ja
Joon	ja
Trossensnijder	ja
Stootkussens	ja
Landvasten	ja



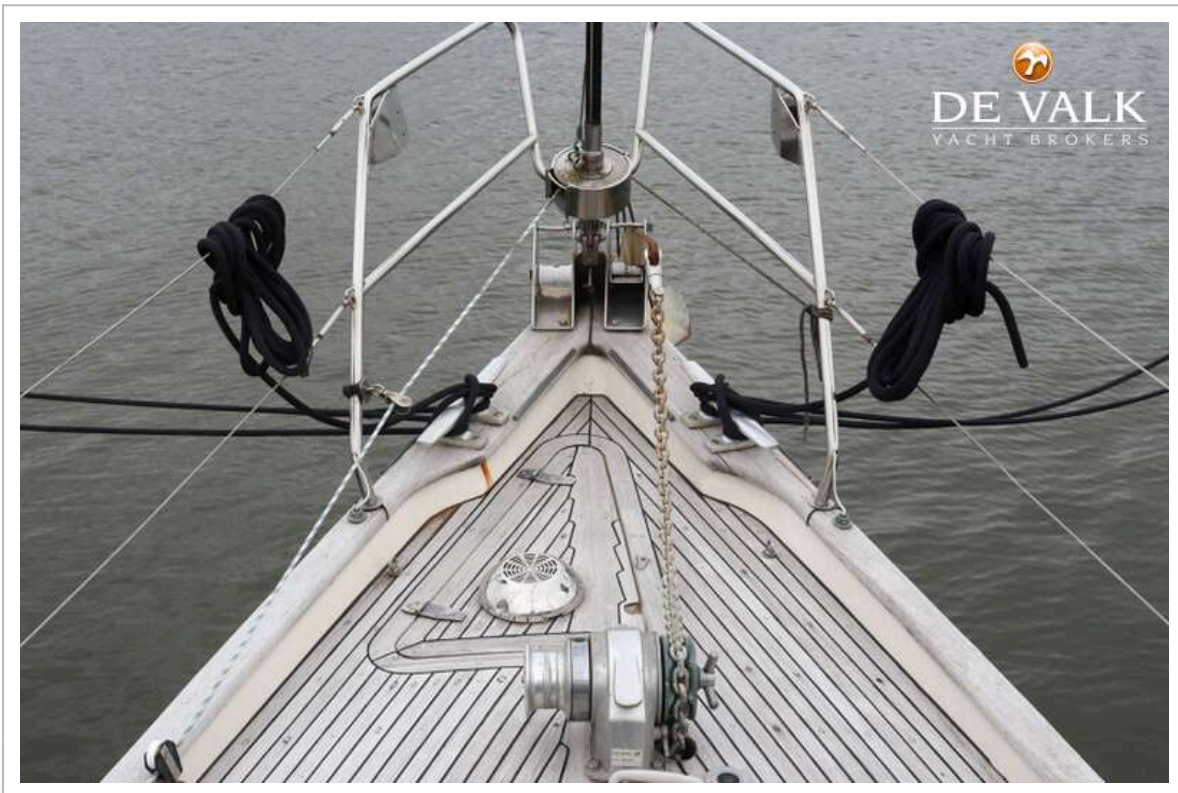
Reserve onderdelen	ja
Radio-cd speler	ja
Speakers in salon	ja

TUIGAGE

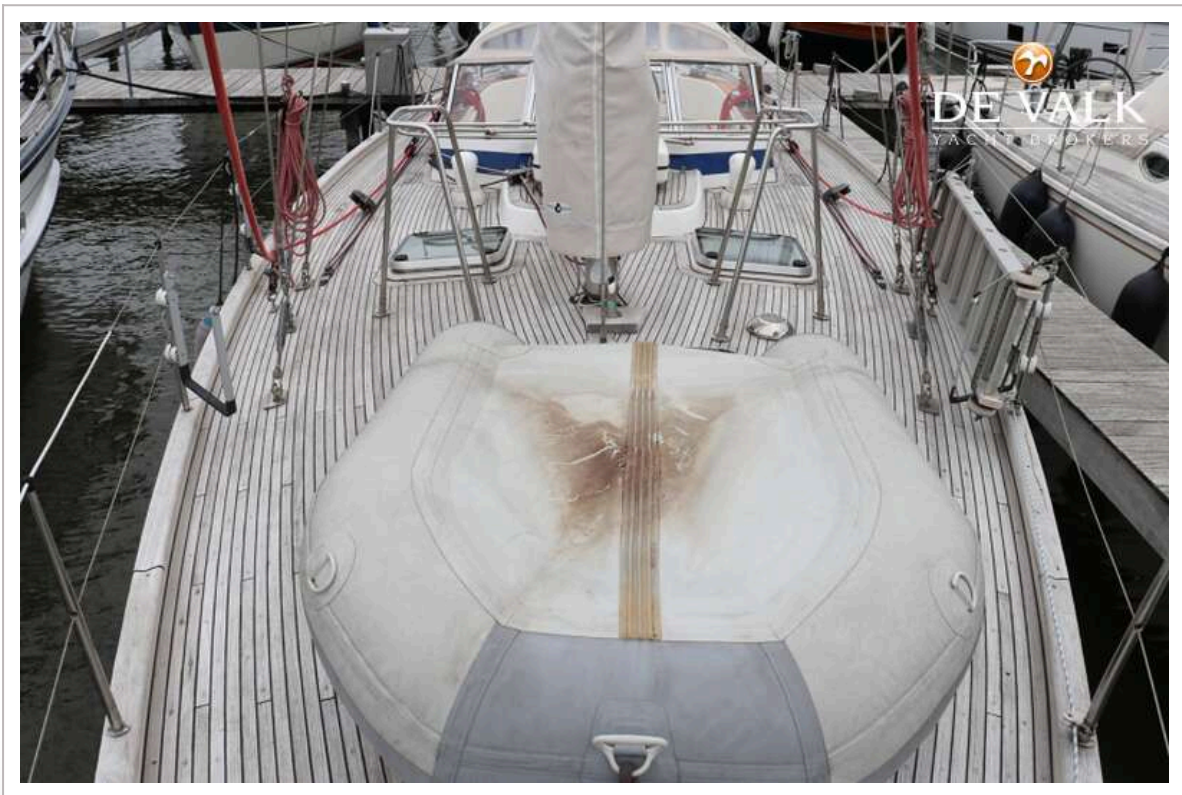
Tuigage	sloep
Staad want	draad
Merk mast	Seldén Mast AB, Sweden
Materiaal mast	aluminium with steps in mast
Zalingen	2
Grootzeil	35 m2
Rolgrootzeil	ja
Kotterstag	ja
Genua	ja
Achterstagspanner	ja
Giekneerhouder	ja
Genua schootlieren	Lewmar 55 C
Vallieren	Lewmar 40 CST



HALLBERG RASSY 42 E



HALLBERG RASSY 42 E



HALLBERG RASSY 42 E



HALLBERG RASSY 42 E



HALLBERG RASSY 42 E



HALLBERG RASSY 42 E



HALLBERG RASSY 42 E



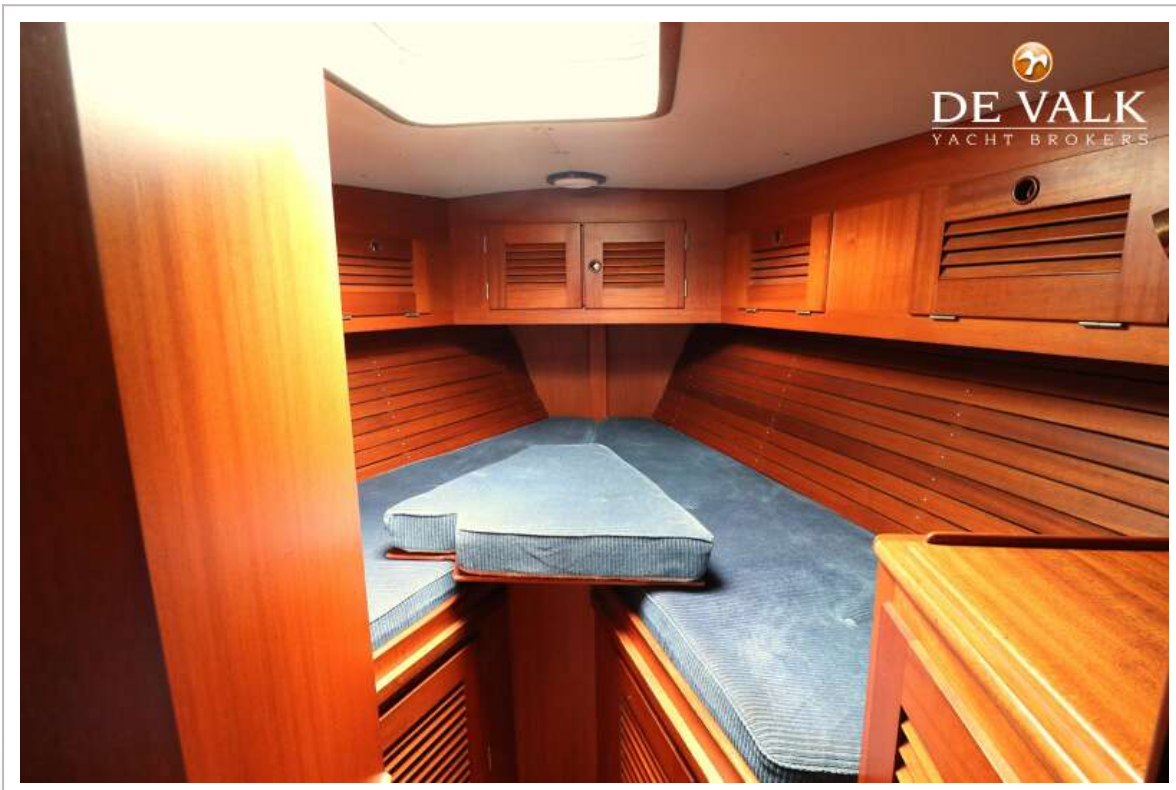
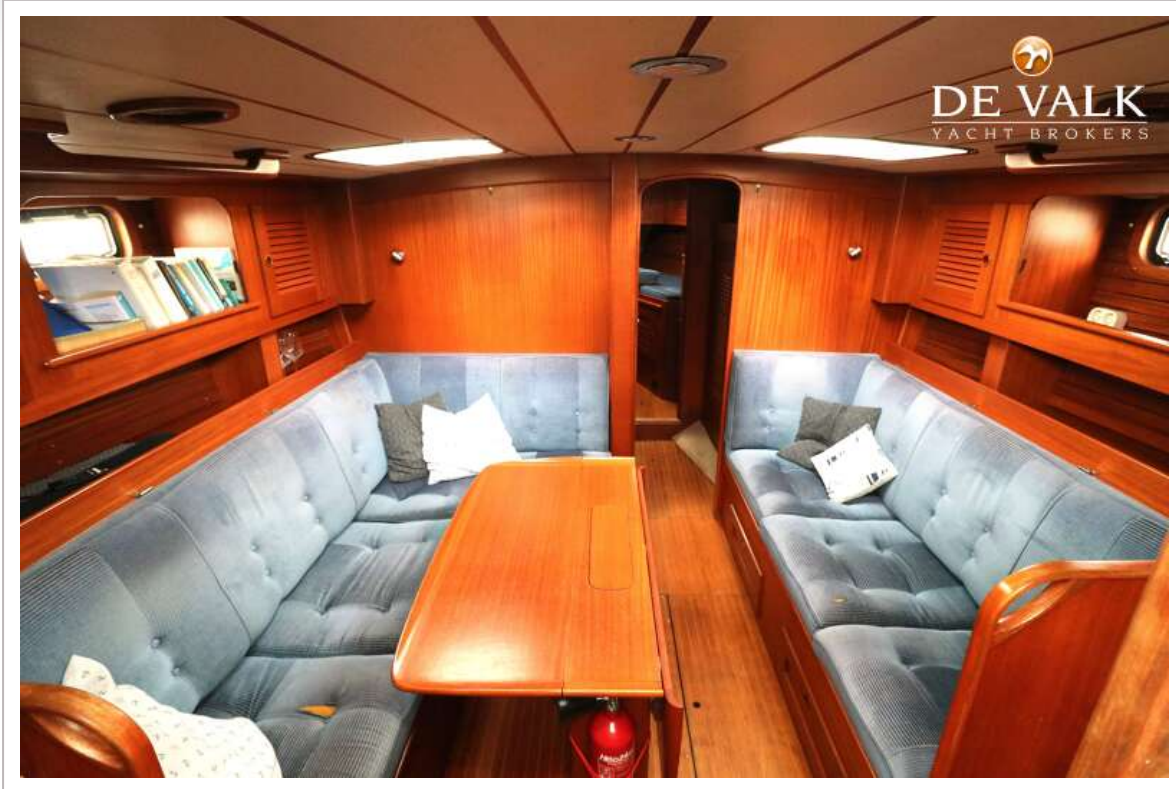
HALLBERG RASSY 42 E



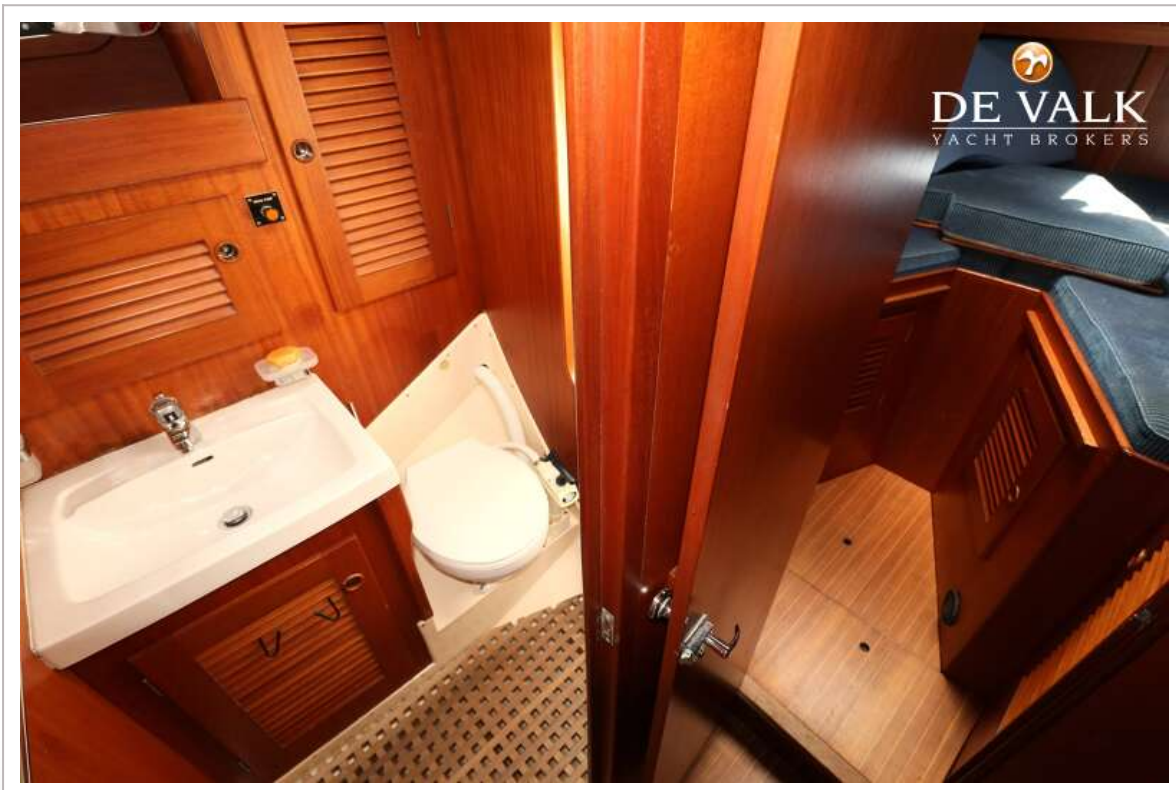
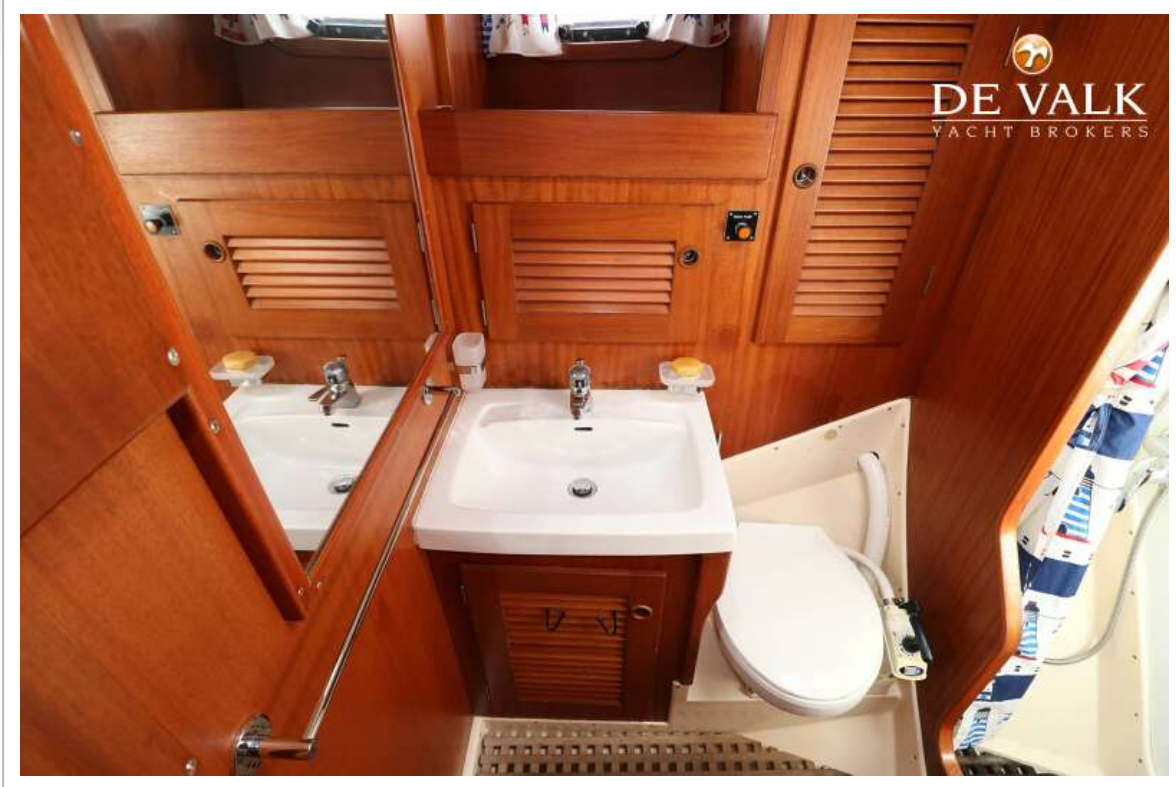
HALLBERG RASSY 42 E



HALLBERG RASSY 42 E



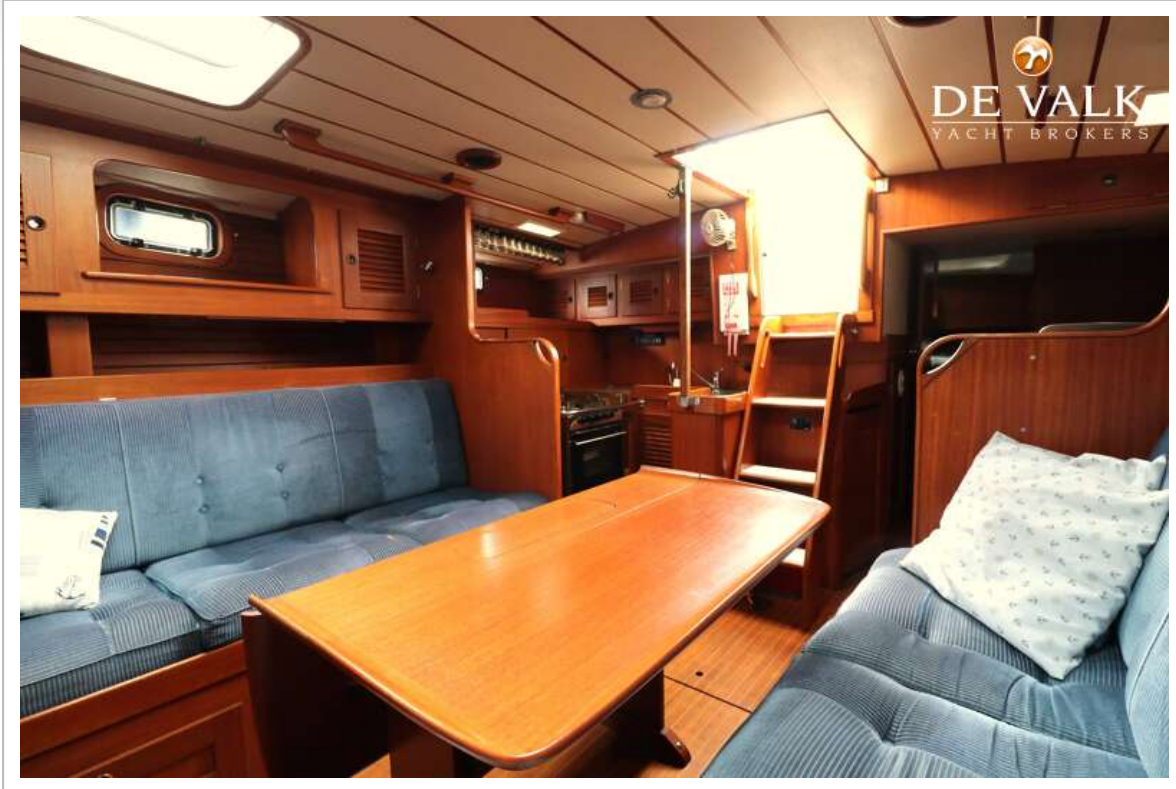
HALLBERG RASSY 42 E



HALLBERG RASSY 42 E



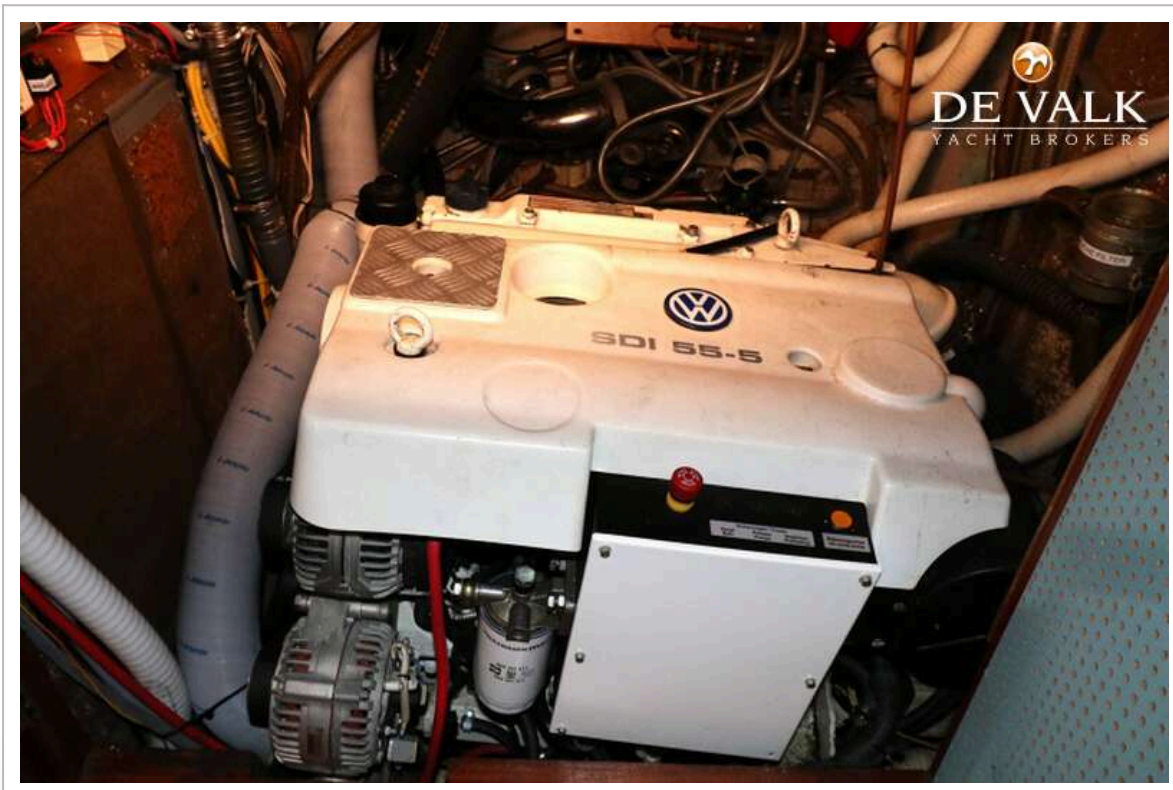
HALLBERG RASSY 42 E



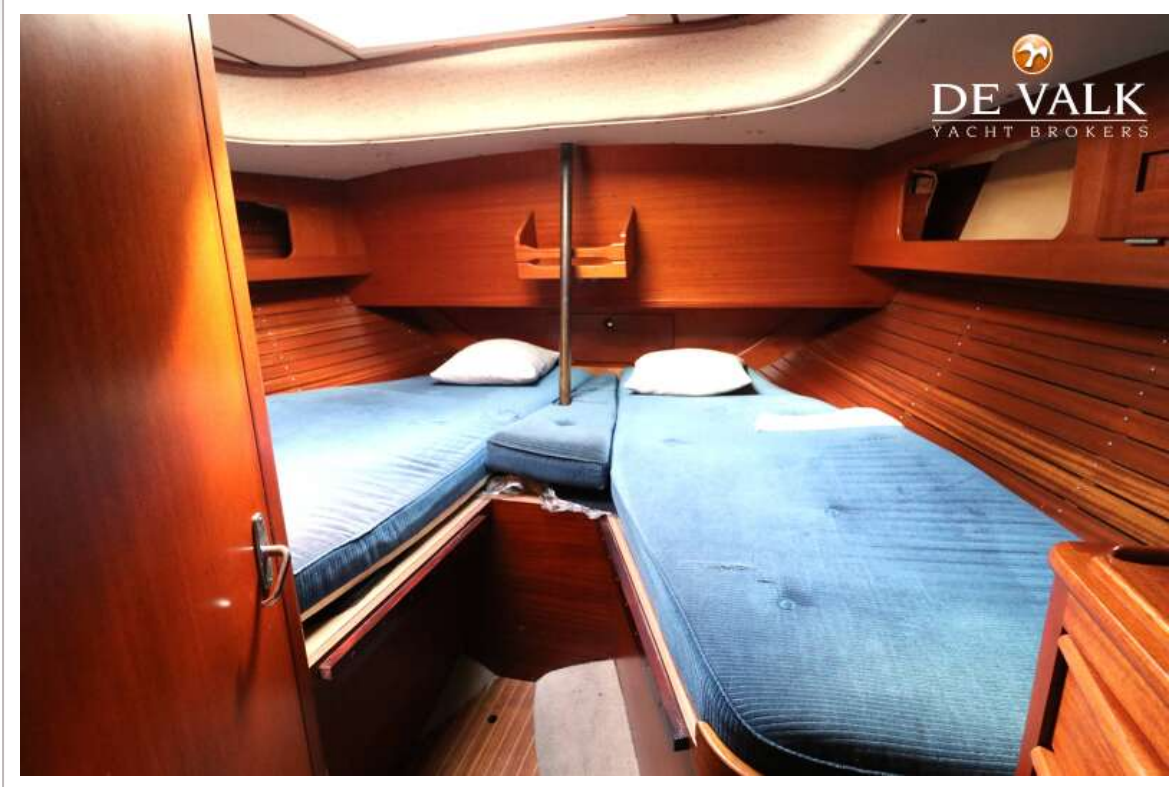
HALLBERG RASSY 42 E



HALLBERG RASSY 42 E



HALLBERG RASSY 42 E



HALLBERG RASSY 42 E

