



DE VALK
YACHT BROKERS



BORNRIF 33



DE VALK
YACHT BROKERS

VAN DE MAKELAAR

Deze uitstekend onderhouden, zelfgebouwde Bornrif 33 verkeert in zeer nette staat en is rijk uitgerust voor comfortabel en zorgeloos varen. De Bornrif 33 staat bekend om haar uitstekende zeileigenschappen, hoge stabiliteit en fijne vaargedrag. Dankzij de mogelijkheid om droog te vallen is dit schip perfect voor zowel kustwateren als getijdengebieden. De techniek is goed verzorgd en betrouwbaar, met onder andere een boegschroef voor eenvoudig manoeuvreren. Ideaal voor zowel ontspannen toertochten als langere reizen, een compleet en aantrekkelijk schip dat direct klaar is voor nieuwe avonturen.

Johan Schootstra

SPECIFICATIES

Afmetingen	11.90 x 3.75 x 1,15 / 2.25 (m)	Bouwer	Eigenbouw
Bouwjaar	2016	Hutten	2
Materiaal	Staal	Slaapplaatsen	4
Motor(en)	1 x Volvo Penta D2-40 diesel	Pk/Kw	40.00 (pk), 29.44 (kw)
Vraagprijs	€ 149.000 (BTW Betaald)	Ligplaats	bij verkoopkantoor

CONTACT

Kantoor	De Valk Hindeloopen B.V.	Telefoon	+31 514 52 40 00
Adres	Oosterstrand 1 8713 JS Hindeloopen NL	E-mail	hindeloopen@devalk.nl

DISCLAIMER

Hoewel er uiterste zorg besteed is aan de correctheid, volledigheid en actualiteit van onze informatie kunnen hieraan geen rechten worden ontleend.



ALGEMEEN

Model	BORNRIF 33
Type	zeiljacht
Lengte (m)	11,90
Lengte waterlijn (m)	9,45
Breedte (m)	3,75
Diepgang (m)	2,25
Diepgang min (m)	1,15
Doorvaarhoogte (m)	15,90
Stahoogte (m)	1,78
Bouwjaar	2016
Gebouwd door	Eigenbouw
Land	Nederland
Ontwerper	Manta Marine Design - Pepijn van Schaik
Waterverplaatsing (t)	12,5
Ballast (ton)	lood 2,8 t
Romp materiaal	staal
Romp kleur	blauw
Huiddikte romp (mm)	4 - 6 mm
Rompvorm	multitnikspanst
Kiel type	kiel midzwaard electric & manual
Materiaal opbouw	staal
Huiddikte opbouw (mm)	4 mm
Huiddikte dek (mm)	4 mm
Stootlijst	roestvast staal
Dek materiaal	staal
Afwerking dek	anti-slip verf
Afwerking opbouw	anti-slip verf
Afwerking kuip	ja
Antifouling (jaar)	04-2026
Raamlijsten	aluminium



Raammateriaal	hardglas
Dekluik	3 dekluiken en 2 prisma glasramen in de salon.
Patrijspoorten	aluminium
Isolatie	schuim
Brandstoftank (liter)	staal 300 ltr.
Inhoudsmeter (brandstoftank)	ja
Drinkwatertank (liter)	epoxy 175 ltr.
Grijswatertank (liter)	roestvast staal 175 ltr.
Helmstok	ja

ACCOMMODATIE

Hutten	2
Slaapplaatsen	4
Interieur	mahonie
Indeling	Salon met U-zit en langsbank, navigatiehoek en een ruime keuken. Voorhut met tweepersoonsbed en een achterhut met eenpersoonsbed.
Vloer	teak en holly
Open kuip	ja
Salon	ja
Stahoogte salon (m)	1,78 mtr.
Verwarming	diesel hete lucht Webasto AT 5500
Navigatie ruimte	ja
Kaartentafel	ja
Achterkajuit	ja
Ombouwbare kooi	ja
Keuken	ja
Aanrechtblad	Duropal
Spoelbak	ja
Kooktoestel	gas Force10, two burner
Oven	ja
Koelkast	ja



Warmwatersysteem	220V + motor
Waterdruksysteem	elektrisch
Eigenaarshut	tweepersoonsbed Forward cabin
Lengte bed (m)	1,85 mtr.
Kledingkast	legplanken
Badkamer	gedeeld
Toilet	ja
Toilet Systeem	Dry Toilet / Droogtoilet / Trockentoilet Ecosave
Wasbak	ja
Douche	ja
Gastenhut 1	eenpersoonsbed
Lengte bed (m)	2 mtr.

MOTOR(EN)

Aantal motoren	1
Merk	Volvo Penta
Type	D2-40
Pk	40
kW	29.44
Brandstof	diesel
Motoruren	1090
Koelsysteem motor	indirecte warmtewisselaar
Aandrijving	schroefas
Schroefas afdichting	EVO 35mm – koker 55mm met (water aansluiting).
Motorbediening	bowden kabels
Keerkoppeling	mechanisch
Boegschroef	ja
Uitlaatsysteem	watergekoeld
Stuwdruklager	Aquadrive CVB
Type schroef	vaanstand Max-prop
Schroefbladen	3



Materiaal schroefas	roestvast staal Ø 35mm
Smearing schroefas	water
Handlenspomp	ja
Elektrische lenspomp	ja
Elektrische installatie	12 / 220 volt
Startaccu	Optima RedTop 50Ah
Lichtaccu	4
Acculader	ja
Zonnecellen	ja
Walstroom	met kabel

NAVIGATIE

Electrisch kompas	ja
Dieptemeter/log	Simrad IS20 Display
Windmeetset	Simrad IS20 Display
Marifoon	ja
Autopiloot	Simrad AP24 control
Roerstand aanwijzer	ja
Plotter/GPS	Simrad NSE8 Display
AIS transceiver	Class B
Navigatieverlichting	ja

UITRUSTING

Buiskap	ja
Kuipkussens	ja
Kuiptafel	ja
Zwemtrap	ja
Anker	CQR ploegschaar
Ankerketting	ja
Ankerlier	Lofrans
Kaapstander	ja



Dekwasinstallatie	ja
Zeereling	ja
Handgreep (opbouw)	roestvast staal
Zij-instap in reling	ja
Hekstoel	ja
Preekstoel	ja
Reddingsboei	ja
Stootkussens	ja
Landvasten	ja
Gereedschap	ja
Radio-cd speler	Pioneer
Speakers in salon	ja
Klok - barometer	ja

TUIGAGE

Tuigage	sloep-kotter
Staand want	draad
Merk mast	Seldén
Materiaal mast	aluminium
Zalingen	2 paar
Grootzeil	Zeilmakerij Molenaar Grou
Grootzeilhuik	New 2026
Doorgelat grootzeil	ja
Genua	Zeilmakerij Molenaar Grou
Genua rolreefsysteem	Seldén Furlex 300 S
Kotterfok	Zeilmakerij Molenaar Grou
Kotter rolreefsysteem	Seldén Furlex 200 S
Reefinstallatie	snel-één-lijn reefsysteem
Primaire schootlieren	2x Andersen 40ST two speed
Genua schootlieren	2x Andersen 40ST two speed
Vallieren	Andersen 40ST two speed - electric

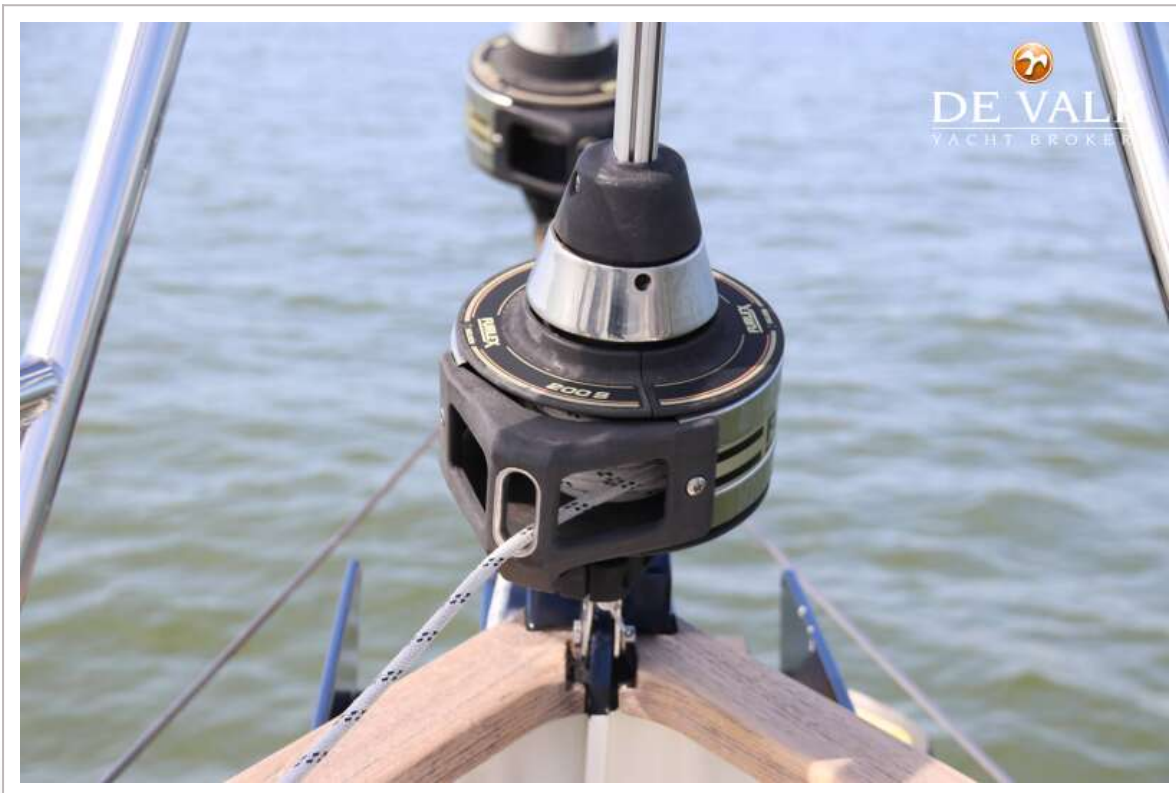






BORNRIF 33











BORNRIF 33



BORNRIF 33



BORNRIF 33

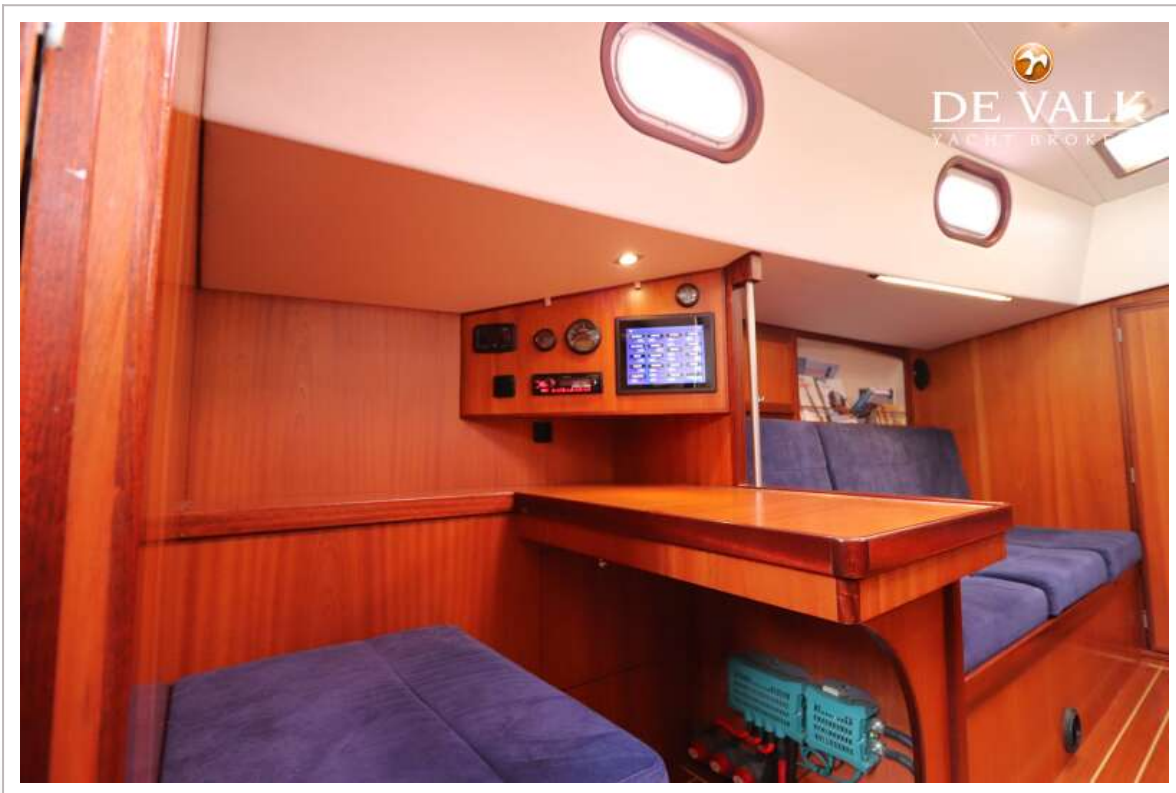


BORNRIF 33



BORNRIF 33

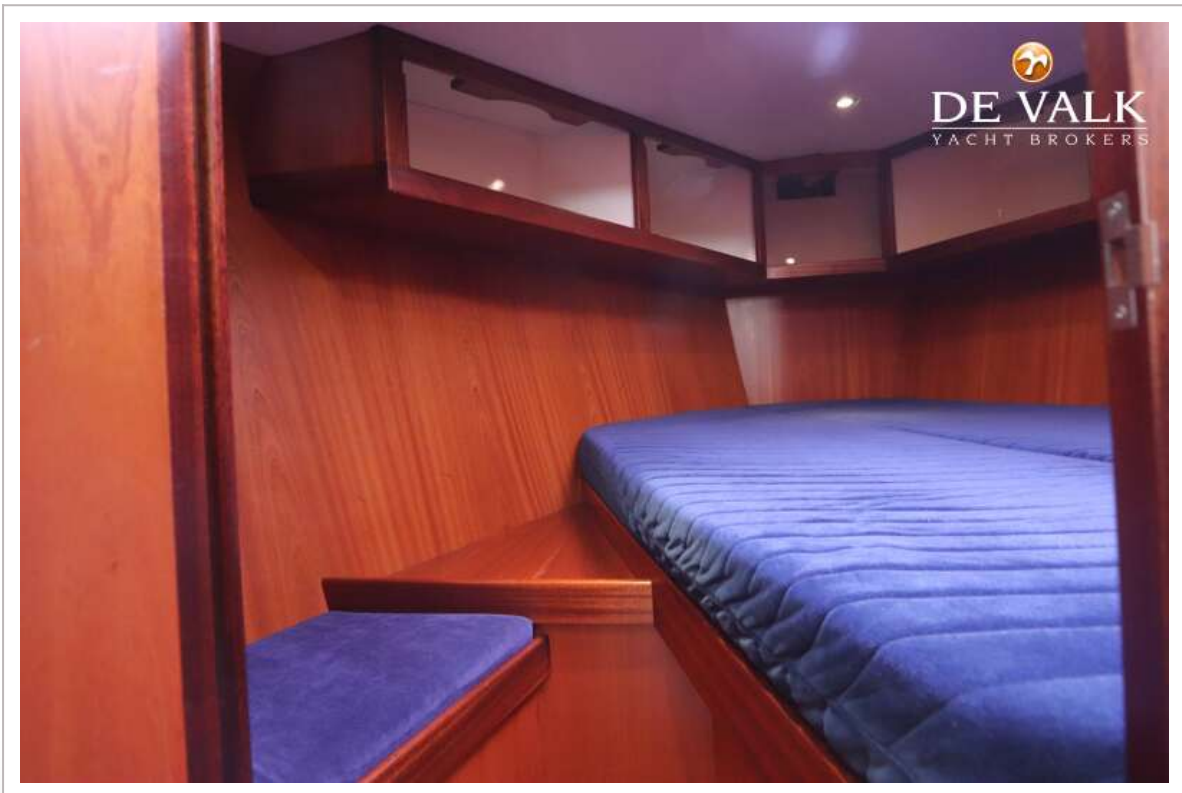




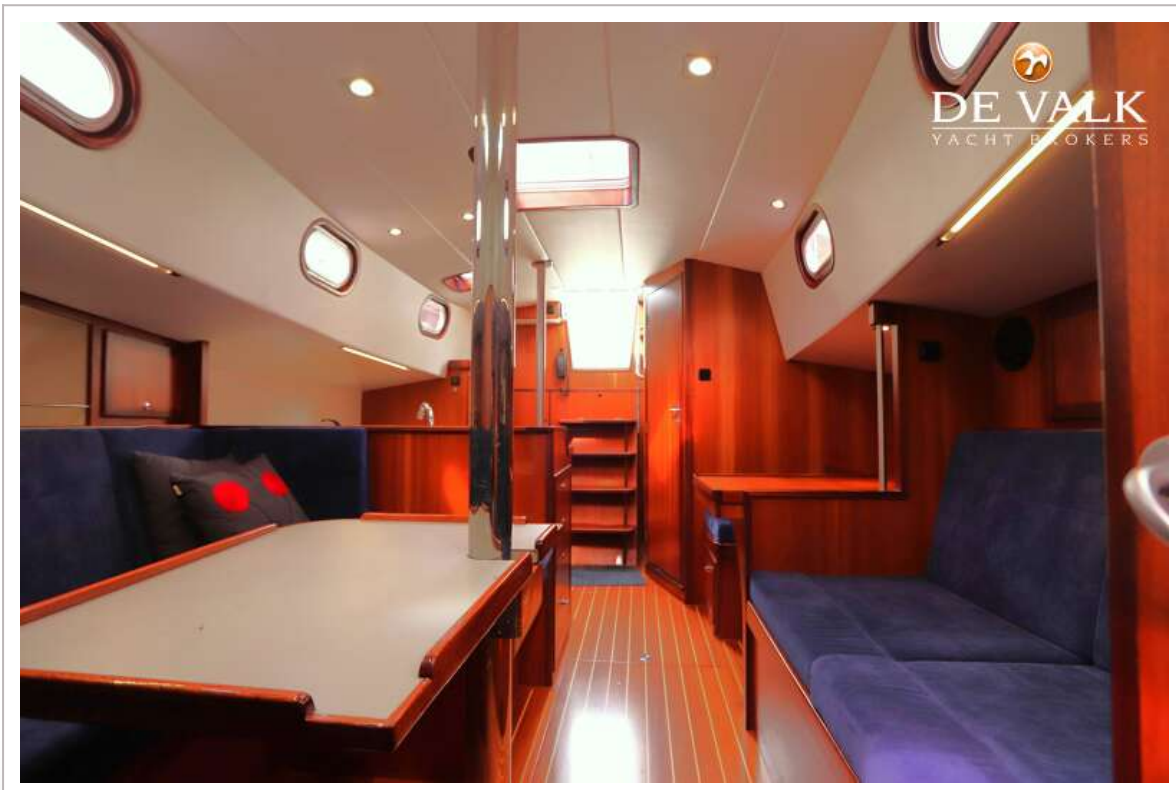
BORNRIF 33



BORNRIF 33



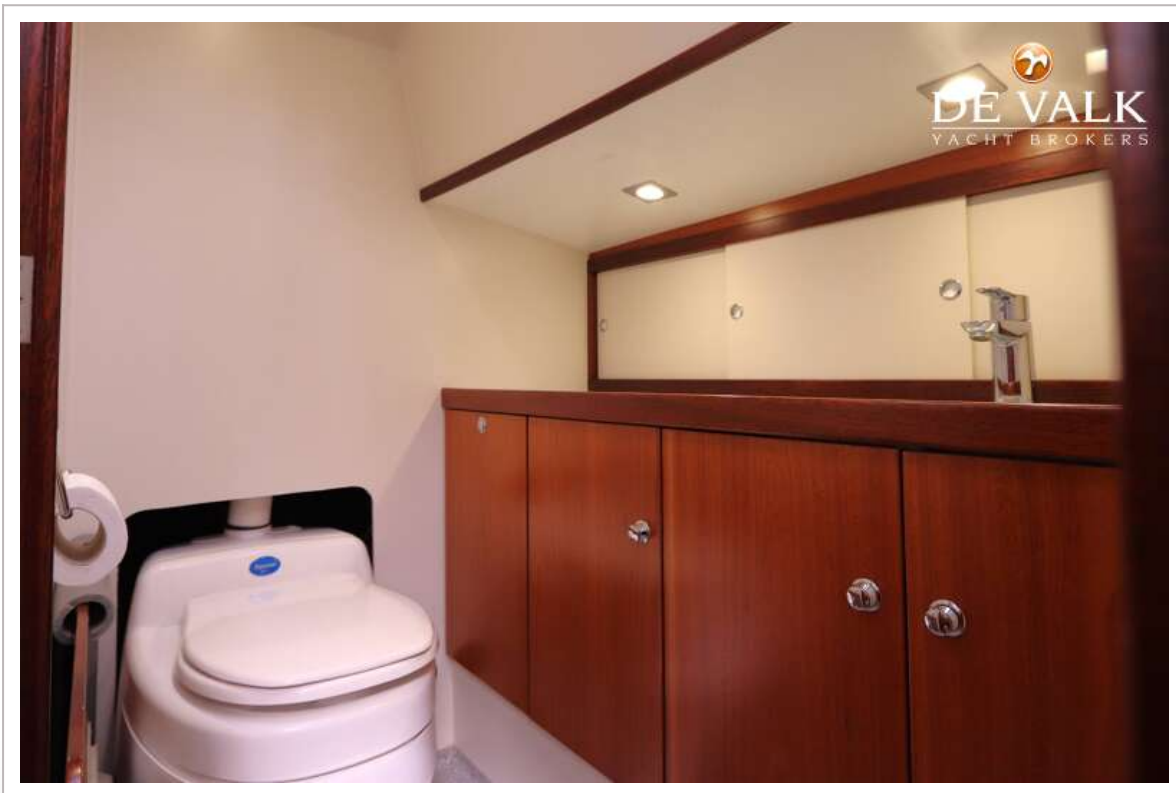
BORNRIF 33



BORNRIF 33



BORNRIF 33



BORNRIF 33





BORNRIF 33

