



DE VALK
YACHT BROKERS



LUXE MOTOR 22 M



DE VALK
YACHT BROKERS

LUXE MOTOR 22 M

VAN DE MAKELAAR

Luxe Motor 22 (Dutch Traveller 22 meter) "GE-JO" bouwjaar 2004 is een ontwerp van Van Der Meijden Maritiem, het casco is gebouwd bij scheepswerf SC "Santierul Naval Orsova" SA. De afbouw van de Luxe Motor heeft volledig in Nederland plaats gevonden, de bouw is voltooid eind 2008. De Luxe Motor is technisch op een zeer hoog niveau gebouwd, qua staal dikte maar ook gezien de motorruimte en al de maritieme apparatuur die geïnstalleerd is. "GE-JO" is zwaar geïsoleerd en voorzien van dubbel glas, Kabola centrale verwarming, 3x elektrische kickspace verwarming en een gezellige houtkachel in de salon

Henk de Vries

SPECIFICATIES

Afmetingen	22.00 x 4.95 x 1.20 (m)	Bouwer	Santierul Naval Orsova SA
Bouwjaar	2004	Hutten	3
Materiaal	Staal	Slaapplaatsen	5
Motor(en)	1 x Mercedes-Benz OM402 diesel	Pk/Kw	250.00 (pk), 184.00 (kw)
Vraagprijs	€ 575.000 (BTW Betaald)	Ligplaats	bij verkoopkantoor

CONTACT

Kantoor	De Valk Sneek	Telefoon	+31 (0)515 42 80 30
Adres	Zwolsmanweg 7 8606 KC Sneek NL	E-mail	sneek@devalk.nl

DISCLAIMER

Hoewel er uiterste zorg besteed is aan de correctheid, volledigheid en actualiteit van onze informatie kunnen hieraan geen rechten worden ontleend.



LUXE MOTOR 22 M

ALGEMEEN

Model	LUXE MOTOR 22 M
Type	motorjacht
Lengte (m)	22,00
Lengte waterlijn (m)	20,50
Breedte (m)	4,95
Diepgang (m)	1,20
Doorvaarthoogte (m)	7,60
Doorvaarthoogte min (m)	3,20
Stahoogte (m)	2,10
Bouwjaar	2004
Te waterlating	2008
Gebouwd door	Santierul Naval Orsova SA
Land	Romanië
Ontwerper	Van der Meijden Maritiem
Waterverplaatsing (t)	55
Romp materiaal	staal
Romp kleur	zwart
Huiddikte romp (mm)	8 / 6
Rompvorm	rondspant
Kiel type	doorlopende kiel
Materiaal opbouw	staal
Huiddikte opbouw (mm)	5
Huiddikte dek (mm)	5
Stootlijst	staal
Dek materiaal	staal
Afwerking dek	verf
Afwerking opbouw	verf
Afwerking kuip	anti-slip verf
Antifouling (jaar)	2026
Dorades	ja



LUXE MOTOR 22 M

Raamlijsten	ja
Raammateriaal	dubbelglas
Dekluik	ja
Patrijspoorten	ja
Isolatie	schuim 30 mm Polyurethaan
Radarbeugel	neerklapbaar
Mast neerklapbaar	handbediend
Brandstoftank (liter)	staal 2.500
Brandstoftank 2 (liter)	staal 2.500
Inhoudsmeter (brandstoftank)	ja
Drinkwatertank (liter)	roestvast staal 3.000
Inhoudsmeter (drinkwatertank)	VAF CSI Signum 10
Vuilwatertank (liter)	roestvast staal 750
Inhoudsmeter (vuilwatertank)	VAF CSI Signum 10
Vuilwatertank afvoer	dekafzuigpunt + pomp
Grijswatertank (liter)	roestvast staal 750
Inhoudsmeter (grijswatertank)	VAF CSI Signum 10
Stuurwiel	hydraulisch Joystick stearing, Stuurboord Techniek
Binnen stuurstand	ja
Extra info verfsysteem	Hull and superstructure painted in 2026

ACCOMMODATIE

Hutten	3
Slaapplaatsen	5
Bemanningshut	ja
Vloer	Carpet & PVC
Open kuip	ja
Achterdek	ja
Stuurhut/deksalon	ja
Salon	ja
Stahoogte salon (m)	2,20



LUXE MOTOR 22 M

Verwarming	centrale verwarming Kabola B17 Tap 19,7 Kw
Verwarming 2	(3x)Electric Kick-Spave & wood stove
Navigatie ruimte	ja
Dinette om te bouwen	ja
Openslaande deur naar kuip	2x
Keuken	2x
Aanrechtblad	corian 2x
Spoelbak	roestvast staal 2x
Kooktoestel	elektrisch Inventum 4-pits / Quigg 2-pits
Afzuigkap	1x Siemens
Combi magnetron/oven	1x Bosch Gourmet 822 Combi
Koelkast	Bosch 199 ltr.
Vriezer	Zanussi 50 ltr. ZFX305W
Warmwatersysteem	220V of via CV
Waterdruksysteem	elektrisch Hydrofoor Flotec Inox 1000
Vaatwasser	Miele G8181 SCVI+
Eigenaarshut	frans bed
Lengte bed (m)	2,10
Kledingkast	hangend/lades/legplanken
Badkamer	gedeeld
Toilet	gedeeld
Toilet Systeem	handbediening
Wasbak	in de badkamer
Douche	gedeeld
Gastenhut 1	stapelbed
Lengte bed (m)	2,10
Kledingkast	lades en legplanken
Badkamer	gedeeld
Toilet	gedeeld
Toilet systeem	handbediening
Wasbak	in de hut
Douche	gedeeld



LUXE MOTOR 22 M

Gastenhut 2	eenpersoonsbed Crewcabin
Lengte bed (m)	2,10
Kleerkast	lades
Badkamer	gedeeld
Toilet	gedeeld
Toilet systeem	handbediening
Wasbak	in de badkamer
Douche	gedeeld
Wasmachine	Bosch
Centraal stofzuig systeem	Smart "Central Vacuum System"

MOTOR(EN)

Aantal motoren	1
Merk	Mercedes-Benz
Type	OM402
Pk	250
kW	184
Brandstof	diesel
Geïnstalleerd in jaar	2006
Verbruik (ltr/uur)	9
Motoruren	425
Koelsysteem motor	indirecte warmtewisselaar
Aandrijving	schroefas
Schroefas afdichting	ja
Motorbediening	elektrisch Kobelt
Keerkoppeling	hydraulisch
Boegschroef	elektrisch Aron (30 hp)
Keerkoppeling	hydraulisch Twin Disk MG509 (3.2:1)
Uitlaatsysteem	watergekoeld
Stuwdruklager	ja
Type schroef	vast



LUXE MOTOR 22 M

Schroefbladen	4 (32" approx. 80 cm)
Materiaal schroefas	roestvast staal 60 mm
Smering schroefas	water
Handlenspomp	ja
Elektrische lenspomp	ja
Bilge alarm	4x
Elektrische installatie	12V / 24V / 220V / 380V
Generator	Newage Stamford 20 KVA 220V & 380V
Draaiuren generator	413
Generator 2	Second dynamo on main engine 24V/100amp
Accu's	ja
Startaccu	Optima 24V / 75Ah
Lichtaccu	12x Mastervolt MVSV Gel, 2V 1000Ah (2024)
Navigatie accu	Victron 24V / 200Ah
Generatoraccu	Optima 24V / 75Ah
Boegschroefaccu	ja
Accu monitor	2x Victron Energy BMV-501
Acculader	Victron Energy Phoenix 24V / 16Amp
Acculader/omvormer	2x Victron 24V /3000W 70A Combi.
Zonnecellen	4 x 435W (large)
Walstroom	met kabel
Spudpaal	Front & rear, with cameras
Extra info	Hydraulic system by: Hydro Marine / Motrac Hydraulics.

NAVIGATIE

Electrisch kompas	Navman 8084
Dieptemeter/log	Navman 8084
Marifoon	2x Navman VHF 7100
Roerstand aanwijzer	& Curve meter, Stuurboord Techniek
Plotter	Navman 8084
AIS transceiver	True Heading AIS Vision Pro transceiver Class A.



LUXE MOTOR 22 M

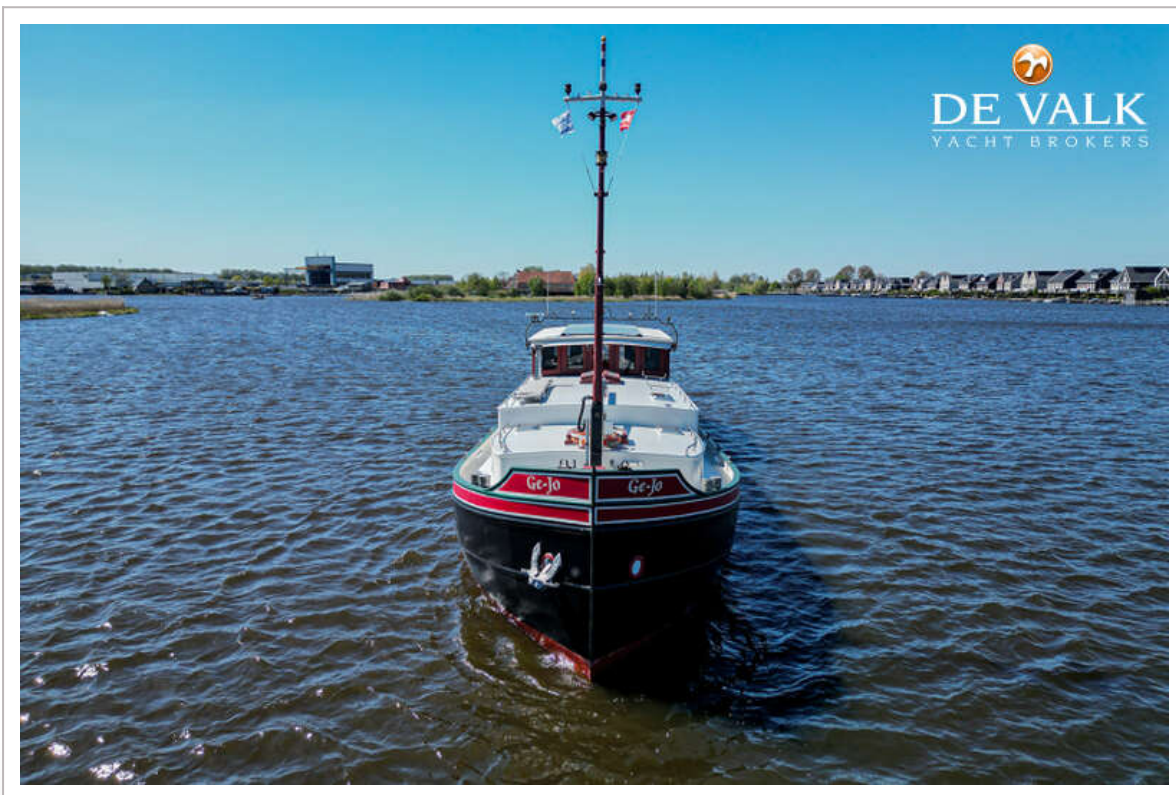
Camera	Outside & engine compartment
Navigatieverlichting	ja
Extra info	Extra navigationsystem on Acer Laptop
Extra info	Navigation Control HTO 1264 24Vdc.

UITRUSTING

Vaste ramen	ja
Bimini	ja
Kuipkussens	ja
Kuiptafel	ja
Kuipstoelen	ja
Anker	ja
Ankerketting	50 mtr.
Ankerlier	handbediend
Dekwasinstallatie	ja
Davits	staal
Davits bediening	handmatig
Handgreep (opbouw)	ja
Ruitenwisser	ja
Hoorn	luchtdruk
Stootkussens	ja
Landvasten	ja
TV	2x flatscreen: Nokia & Sony
TV-ontvanger	Digitenne
Radio-cd speler	Jensen JWM990 "Bluetooth" CD & DVD
Speakers in salon	ja
Klok - barometer	Wempe
Brandblusser	5 x (2026) & VAF Signum 10, fire detector 10 sensors.



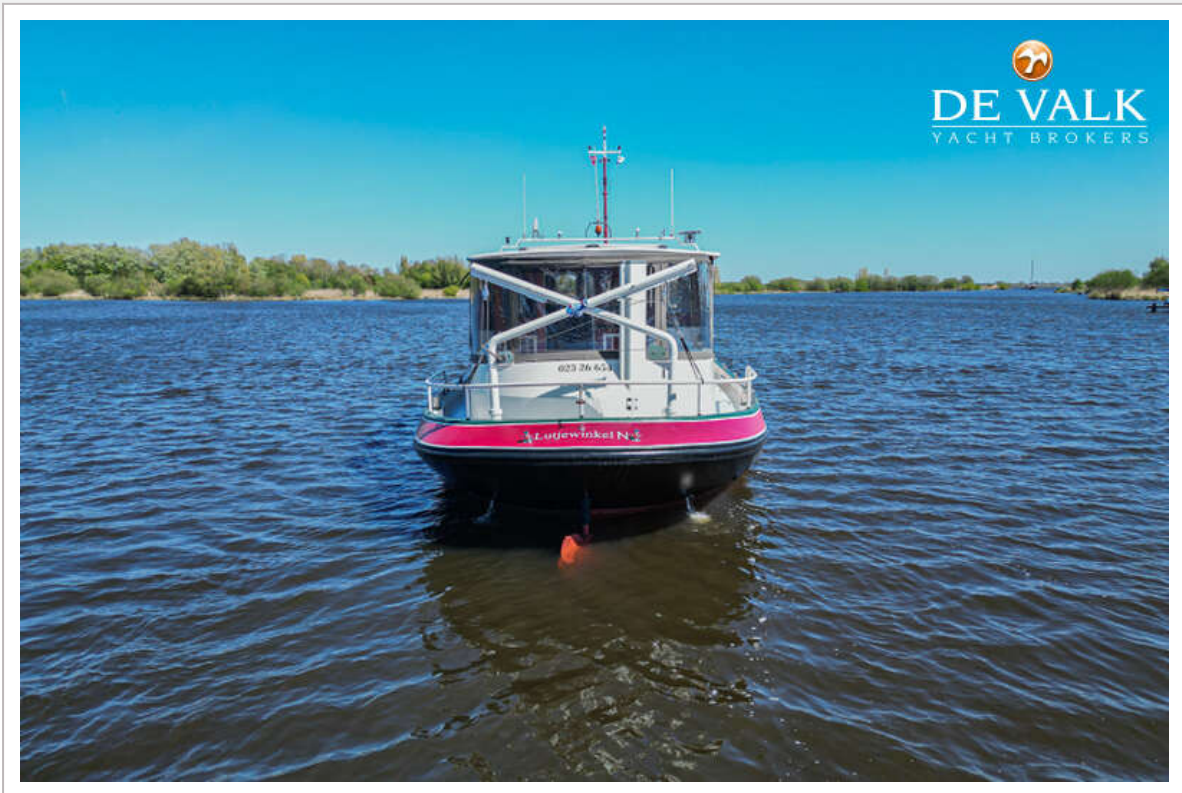
LUXE MOTOR 22 M



LUXE MOTOR 22 M



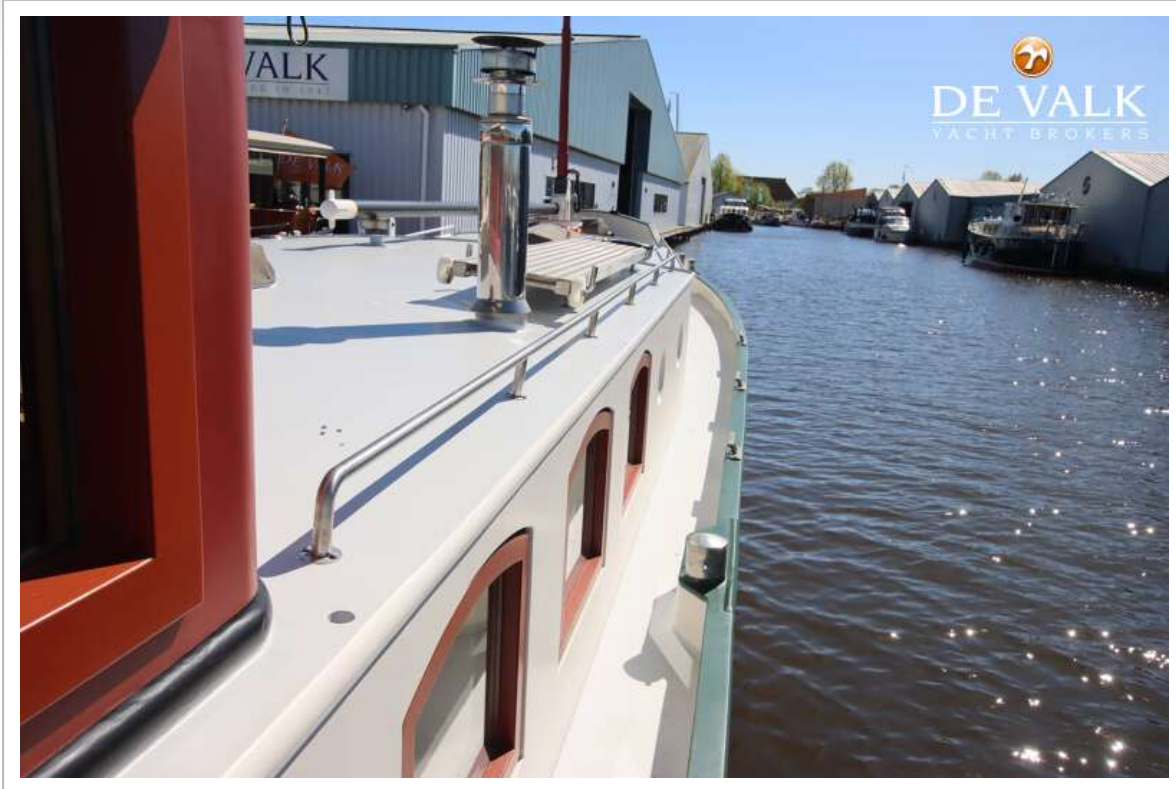
LUXE MOTOR 22 M



LUXE MOTOR 22 M



LUXE MOTOR 22 M



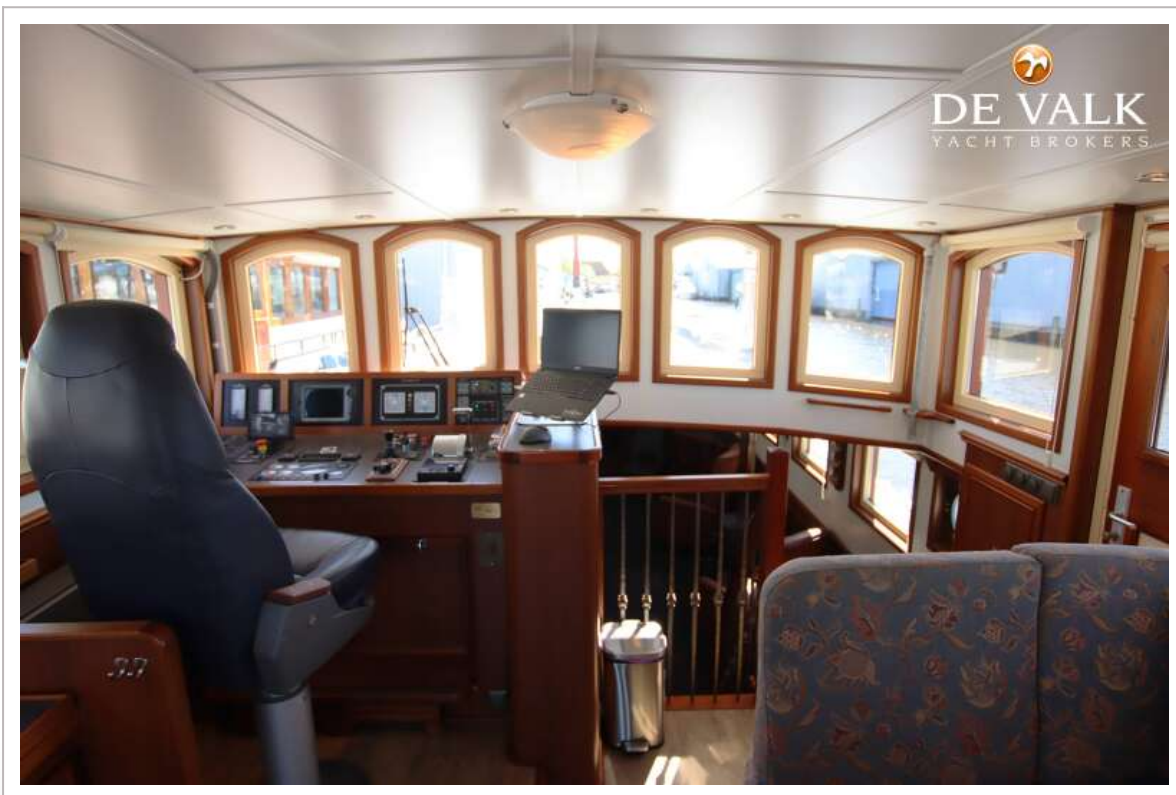
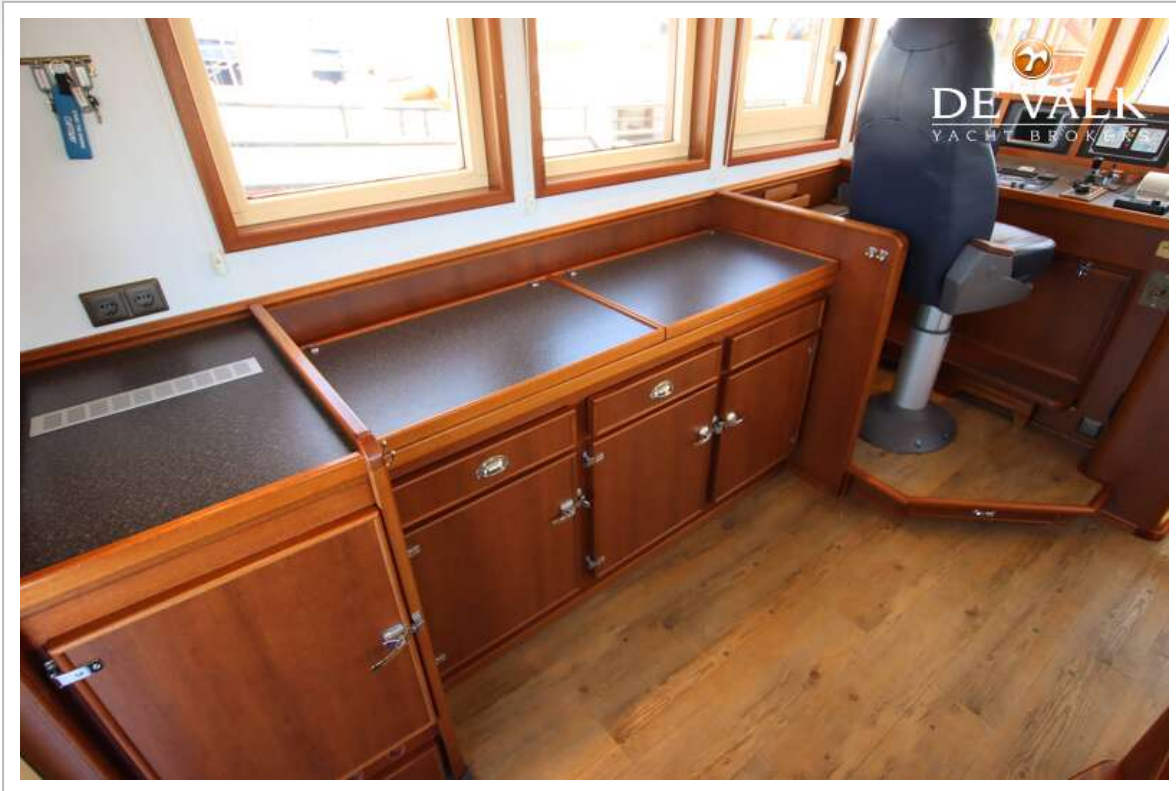
LUXE MOTOR 22 M



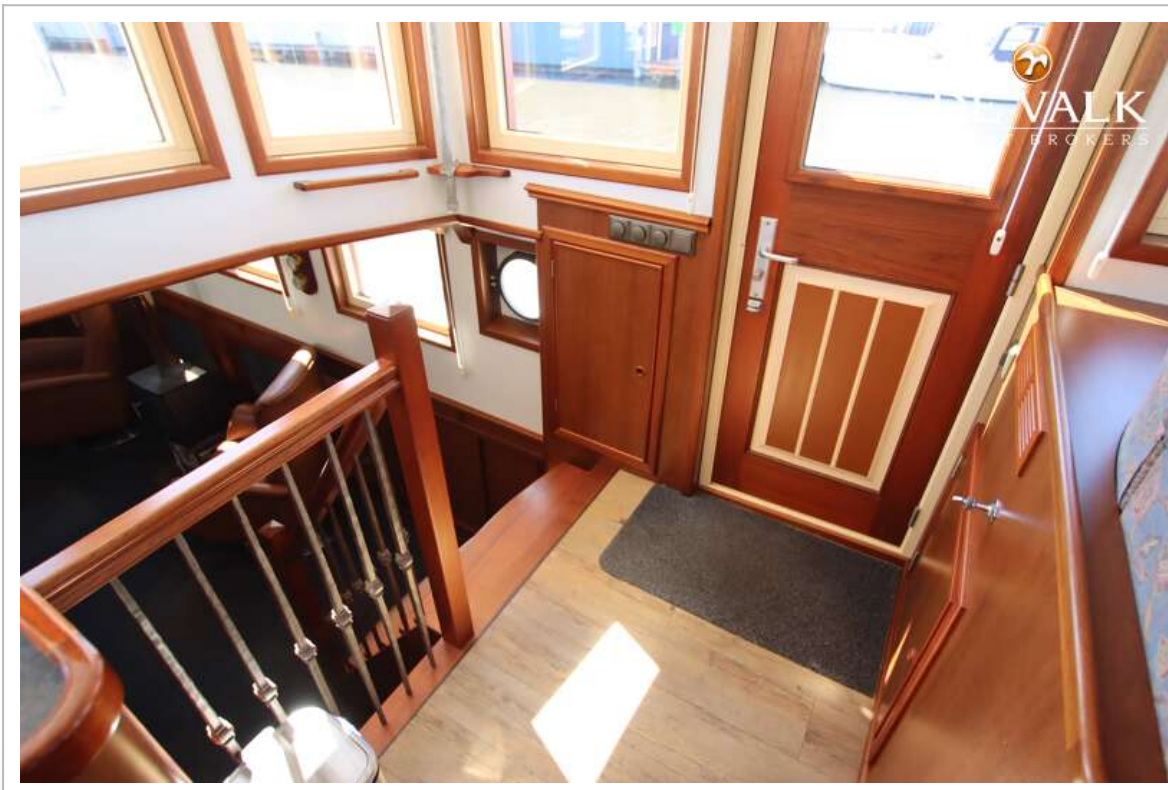
LUXE MOTOR 22 M



LUXE MOTOR 22 M



LUXE MOTOR 22 M



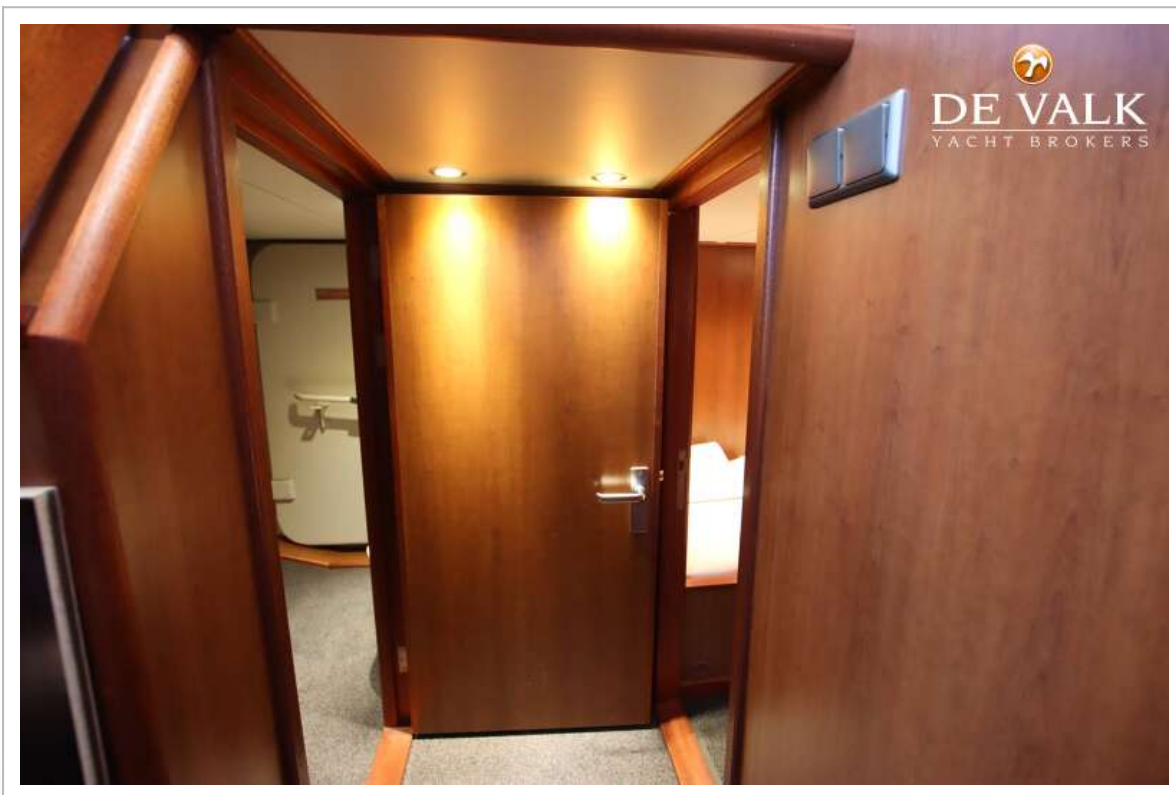
LUXE MOTOR 22 M



LUXE MOTOR 22 M



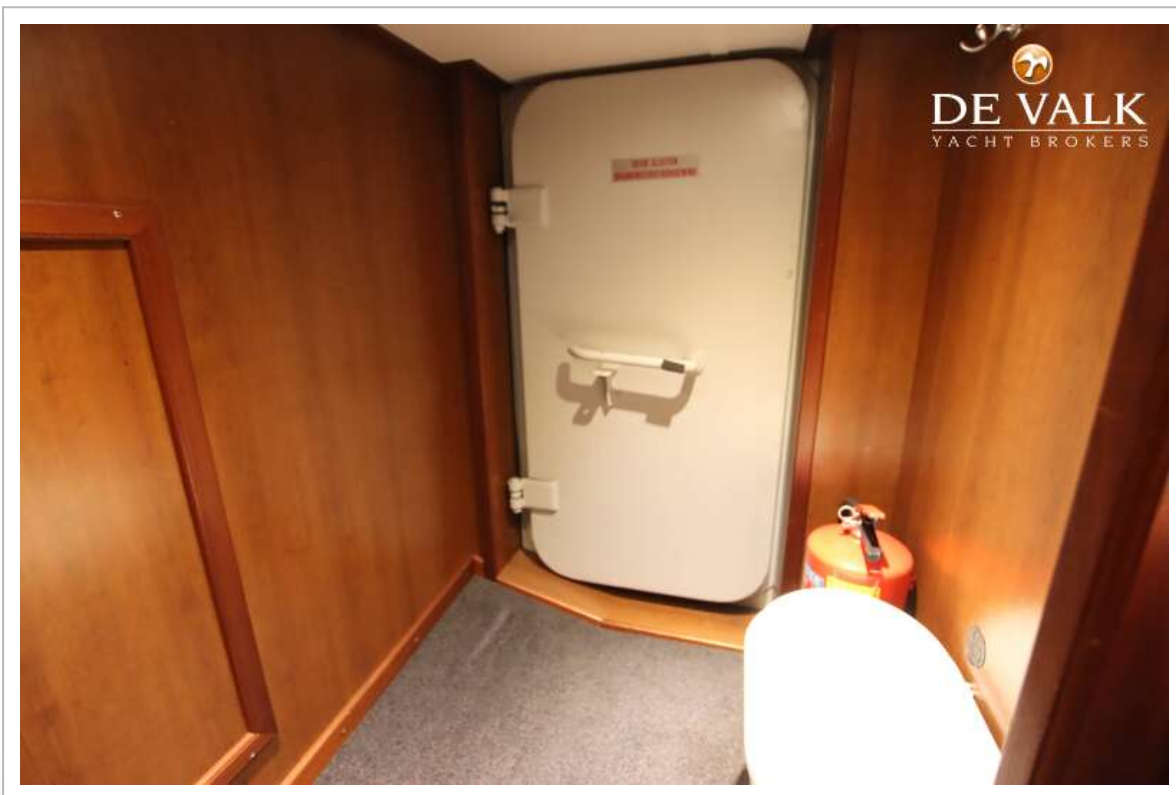
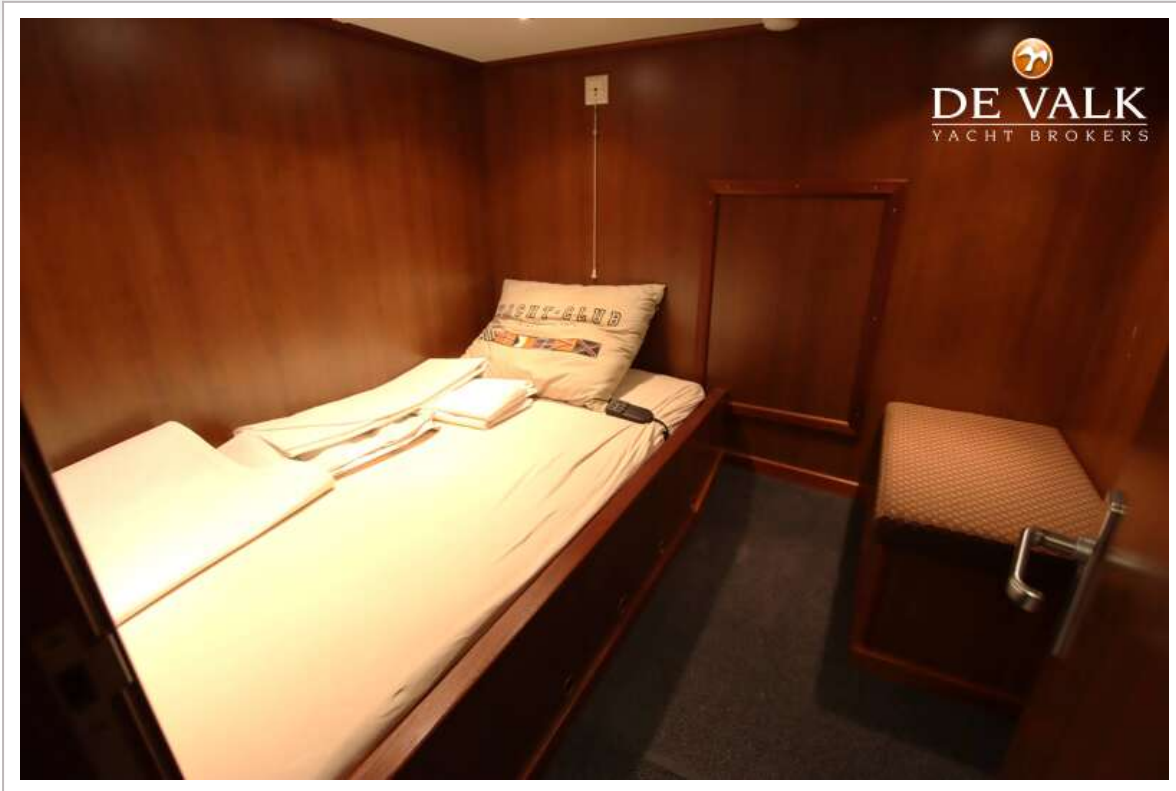
LUXE MOTOR 22 M



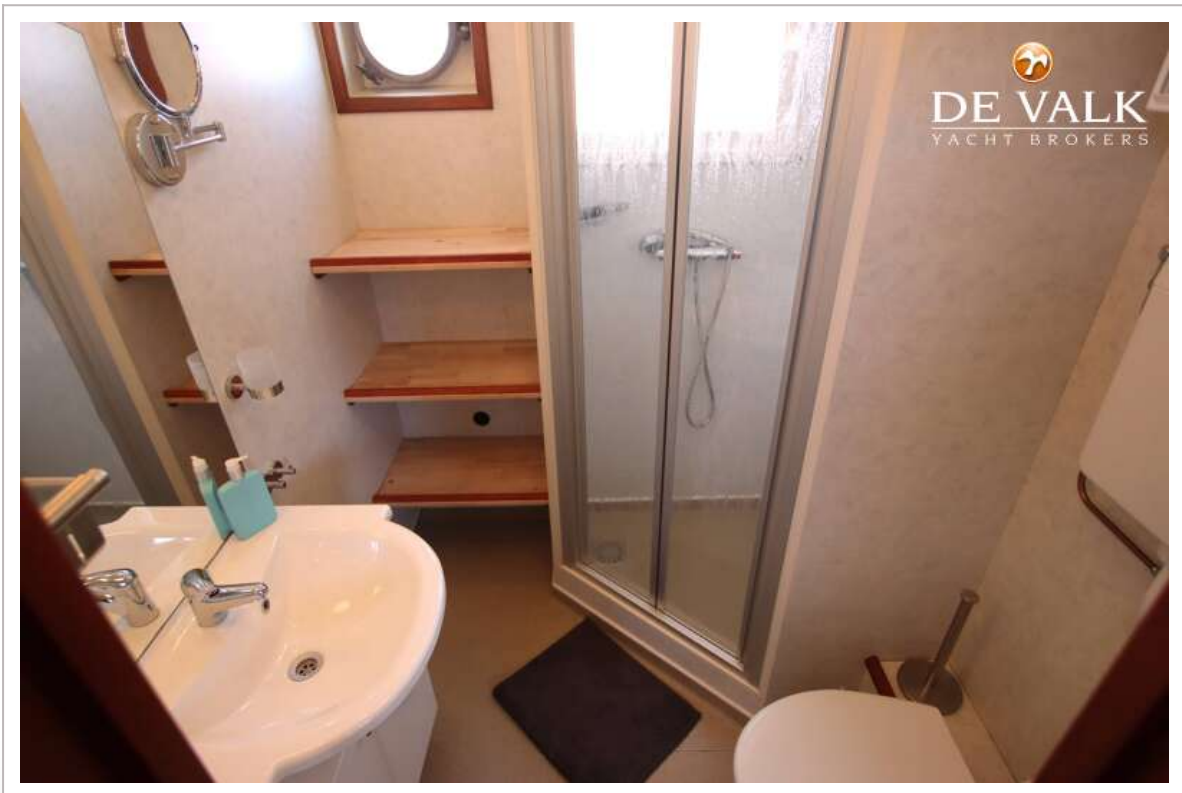
LUXE MOTOR 22 M



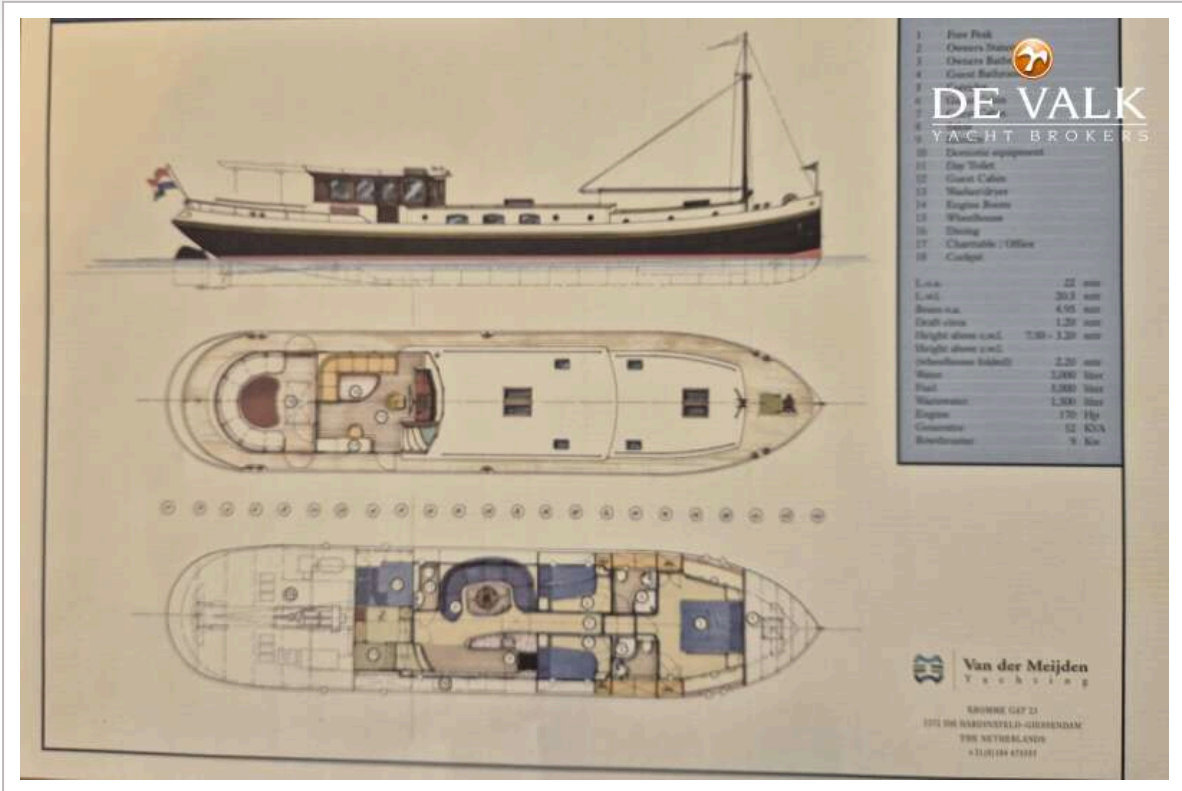
LUXE MOTOR 22 M



LUXE MOTOR 22 M



LUXE MOTOR 22 M



LUXE MOTOR 22 M



LUXE MOTOR 22 M

