



DE VALK  
YACHT BROKERS



SMELNE VLET 1200



DE VALK  
YACHT BROKERS

# SMELNE VLET 1200

## VAN DE MAKELAAR

De Smelne Vlet 1200 is een klassiek gelijnd en degelijk gebouwd motorjacht met goede vaareigenschappen en veel comfort. Geschikt voor zowel dagtochten als langere verblijven, met ruime gangboorden rondom. Het interieur is sfeervol en praktisch, met een fijne leefruimte, slaappleatsen voor 6 personen, een complete kombuis en een nette badkamer. De generator zorgt voor extra gemak en onafhankelijkheid aan boord. De Perkins dieselmotor in combinatie met een boeg- en hekschroef maakt manoeuvreren eenvoudig. Een comfortabel en compleet jacht met een tijdloze uitstraling.

*Julian de Heer*

## SPECIFICATIES

<b>Afmetingen</b>	12.75 x 4.15 x 2,70 / 1.15 (m)	<b>Bouwer</b>	Smelne
<b>Bouwjaar</b>	2007	<b>Hutten</b>	2
<b>Materiaal</b>	Staal	<b>Slaappleatsen</b>	6
<b>Motor(en)</b>	1 x Perkins diesel	<b>Pk/Kw</b>	185.00 (pk), 136.16 (kw)
<b>Vraagprijs</b>	€ 239.000 (BTW Betaald)	<b>Ligplaats</b>	contact Loosdrecht

## CONTACT

<b>Kantoor</b>	De Valk Loosdrecht B.V.	<b>Telefoon</b>	+31 (0)35 582 90 30
<b>Adres</b>	't Breukeleveense Meentje 6 1231LM Loosdrecht / Wijdmeren NL	<b>E-mail</b>	loosdrecht@devalk.nl

## DISCLAIMER

Hoewel er uiterste zorg besteed is aan de correctheid, volledigheid en actualiteit van onze informatie kunnen hieraan geen rechten worden ontleend.



# SMELNE VLET 1200

## ALGEMEEN

<b>Model</b>	SMELNE VLET 1200
<b>Type</b>	motorjacht
<b>Lengte (m)</b>	12,75
<b>Breedte (m)</b>	4,15
<b>Diepgang (m)</b>	1,15
<b>Diepgang min (m)</b>	2,70
<b>Bouwjaar</b>	2007
<b>Te waterlating</b>	ja
<b>Gebouwd door</b>	Smelne
<b>Land</b>	Nederland
<b>Waterverplaatsing (t)</b>	13
<b>CE norm</b>	B
<b>Romp materiaal</b>	staal
<b>Romp kleur</b>	blauw
<b>Rompvorm</b>	multitnikspant
<b>Materiaal opbouw</b>	staal
<b>Dek materiaal</b>	staal
<b>Afwerking dek</b>	teak
<b>Afwerking kuip</b>	teak
<b>Raamlijsten</b>	aluminium
<b>Raammateriaal</b>	dubbelglas
<b>Dekluik</b>	ja
<b>Patrijspoorten</b>	roestvast staal
<b>Radarbeugel</b>	niet neerklapbaar
<b>Mast neerklapbaar</b>	hydraulisch
<b>Brandstoftank (liter)</b>	staal 650L
<b>Inhoudsmeter (brandstoftank)</b>	ja
<b>Drinkwatertank (liter)</b>	roestvast staal 600
<b>Inhoudsmeter (drinkwatertank)</b>	ja
<b>Vuilwatertank (liter)</b>	staal 400



Inhoudsmeter (vuilwatertank)	ja
Vuilwatertank afvoer	dekafzuigpunt + pomp
Stuurwiel	hydraulisch
Buiten stuurstand	ja
Noodhelmstok	ja

## ACCOMMODATIE

Hutten	2
Slaapplaatsen	6
Interieur	mahonie
Vloer	teak
Achterdek	ja
Salon	ja
Verwarming	diesel hete lucht
Airco	airco enkel werkend 16000 BTU
Achterkajuit	ja
Dinette	ja
Openslaande deur achterdek	ja
Keuken	ja
Aanrechtblad	corian
Spoelbak	emaille
Kooktoestel	gas
Combi magnetron/oven	ja
Koelkast	2x fridge, 130 en 60L
Vriezer	Waeco
Eigenaarshut	tweepersoonsbed
Lengte bed (m)	2m
Kledingkast	hangend/lades/legplanken
Badkamer	en suite
Toilet	en suite
Toilet Systeem	elektrisch



Wasbak	in de badkamer
Douche	en suite
Gastenhut 1	tweepers. bed + enkel bed
Lengte bed (m)	2m
Kledingkast	hangend/lades/legplanken

## MOTOR(EN)

Aantal motoren	1
Merk	Perkins
Pk	185
kW	136.16
Brandstof	diesel
Maximale snelheid (kn)	8,6
Kruissnelheid (kn)	6
Verbruik (ltr/uur)	8
Koelsysteem motor	indirecte warmtewisselaar
Aandrijving	schroefas
Motorbediening	bowden kabels
Keerkoppeling	hydraulisch
Boegschroef	elektrisch
Hekschroef	elektrisch
Uitlaatsysteem	watergekoeld
Stuwdruklager	ja
Type schroef	vast
Schroefbladen	ja
Materiaal schroefas	roestvast staal
Smering schroefas	water
Handlenspomp	ja
Elektrische lenspomp	ja
Bilge alarm	ja
Elektrische installatie	ja



Generator	ja
Accu's	ja
Startaccu	ja
Lichtaccu	ja
Navigatie accu	ja
Boegschroefaccu	ja
Accu monitor	ja
Acculader	ja
Omvormer	ja
Diodebrug	ja
Walstroom	met kabel

## NAVIGATIE

Kompas	Raytheon Tridata ST60
Multi control display	ja
Dieptemeter	ja
Log	ja
Marifoon	ja
Autopiloot	Raytheon ST6002
Roerstand aanwijzer	ja
Radar	ja
GPS	ja
Plotter	ja
Plotter/GPS	ja
Elektronische kaart(en)	ja
Radio ontvanger	ja
Zendinstallatie	ja
Navigatieverlichting	ja
Zoeklicht	ja

## UITRUSTING



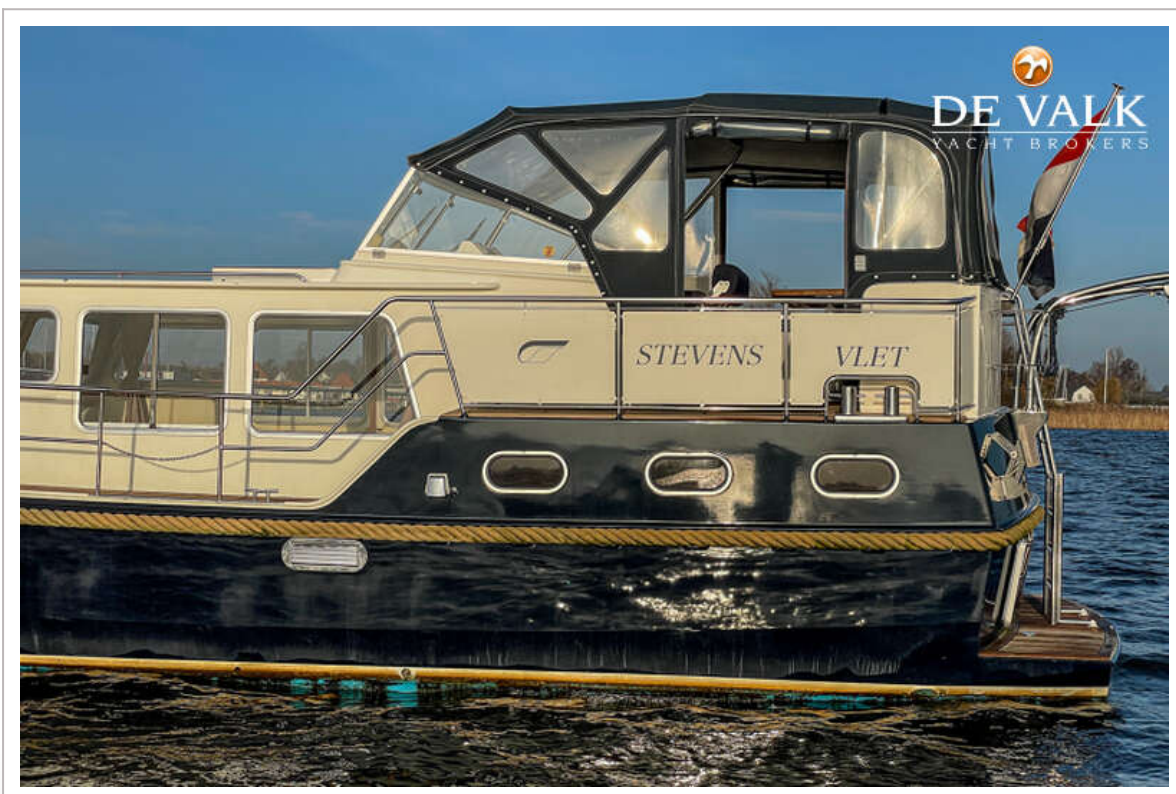
Vaste ramen	ja
Vaste buiskap	ja
Kuipent	ja
Wintertent	ja
Raamkleden	ja
Kuipkussens	ja
Kuiptafel	ja
Kuipstoelen	ja
Zwemplatform	ja
Zwemtrap	ja
Deur in spiegel	ja
Dekdouche	ja
Anker	ja
Ankerketting	ja
Extra ankergerei	ja
Ankerlier	elektrisch
Dekwasinstallatie	ja
Davits	staal
Zeereeling	roestvast staal
Handgreep (opbouw)	roestvast staal
Zij-instap in reling	ja
Veiligheidslijnen op dek	ja
Ruitenwisser	ja
Slingerruit	ja
Hoorn	ja
Stootkussens	ja
Satelliet	ja



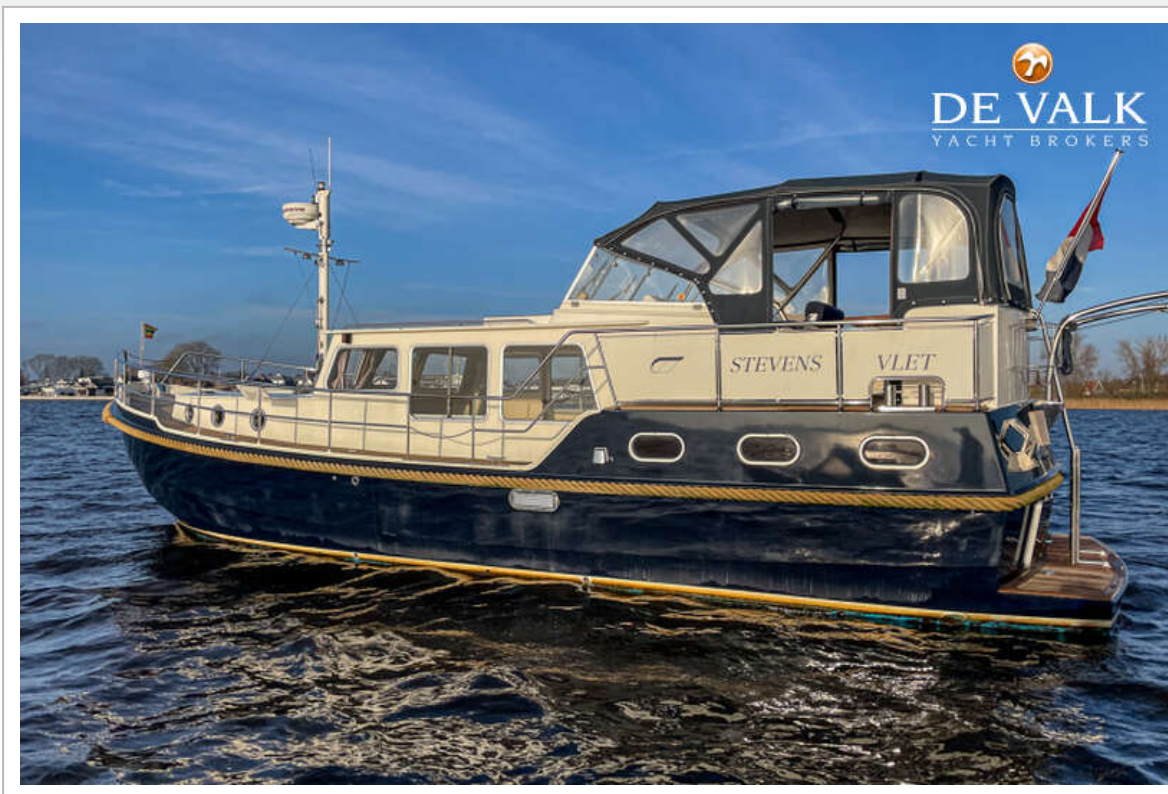
# SMELNE VLET 1200



# SMELNE VLET 1200



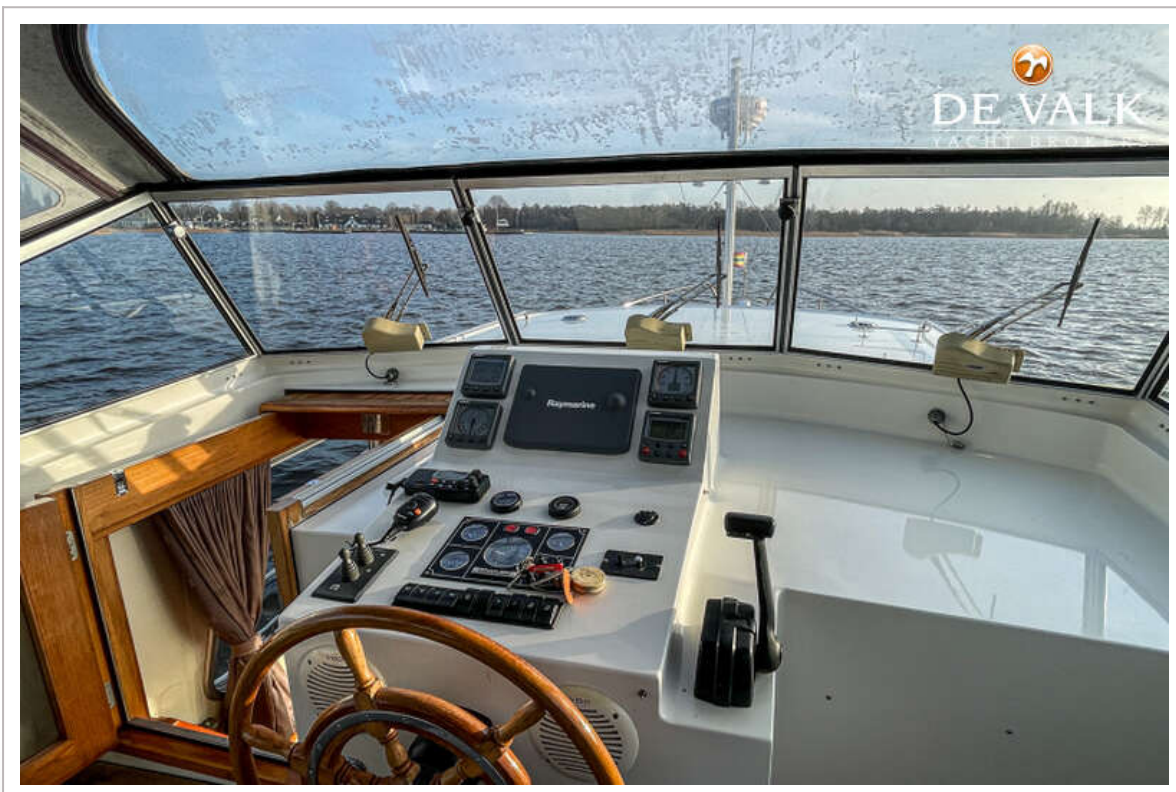
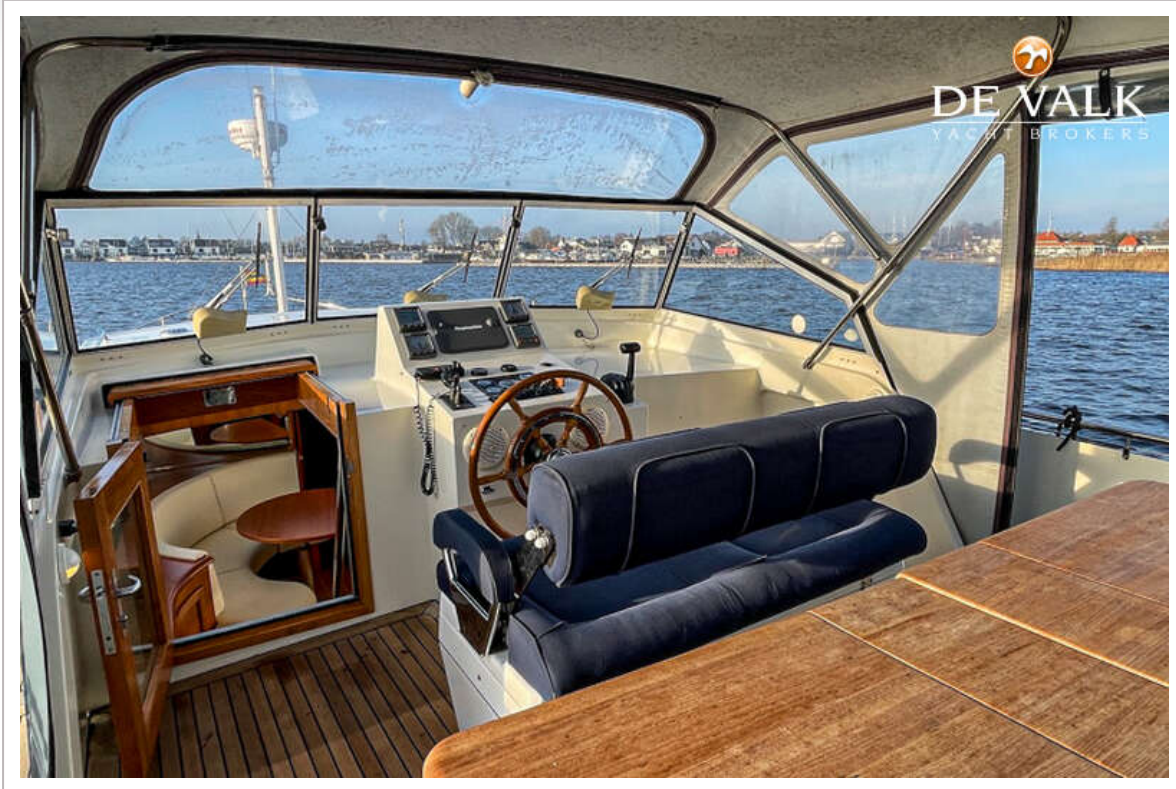
# SMELNE VLET 1200



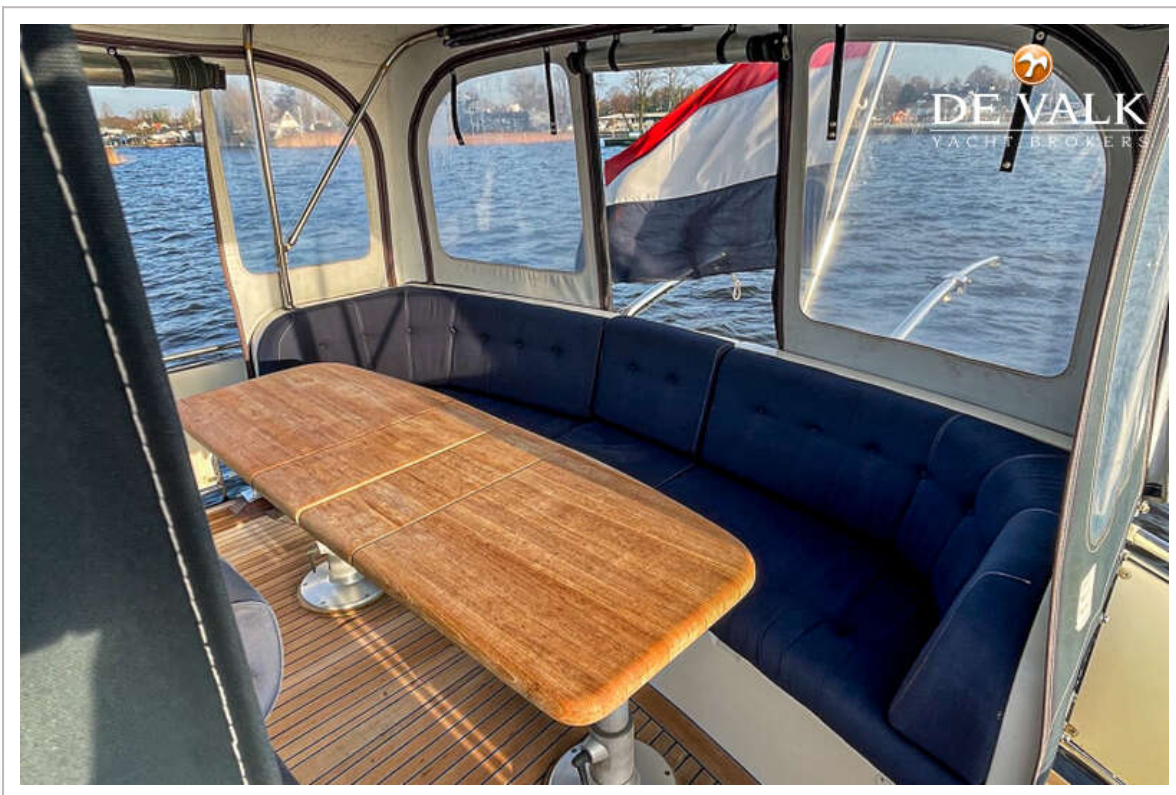
# SMELNE VLET 1200



# SMELNE VLET 1200



# SMELNE VLET 1200



# SMELNE VLET 1200



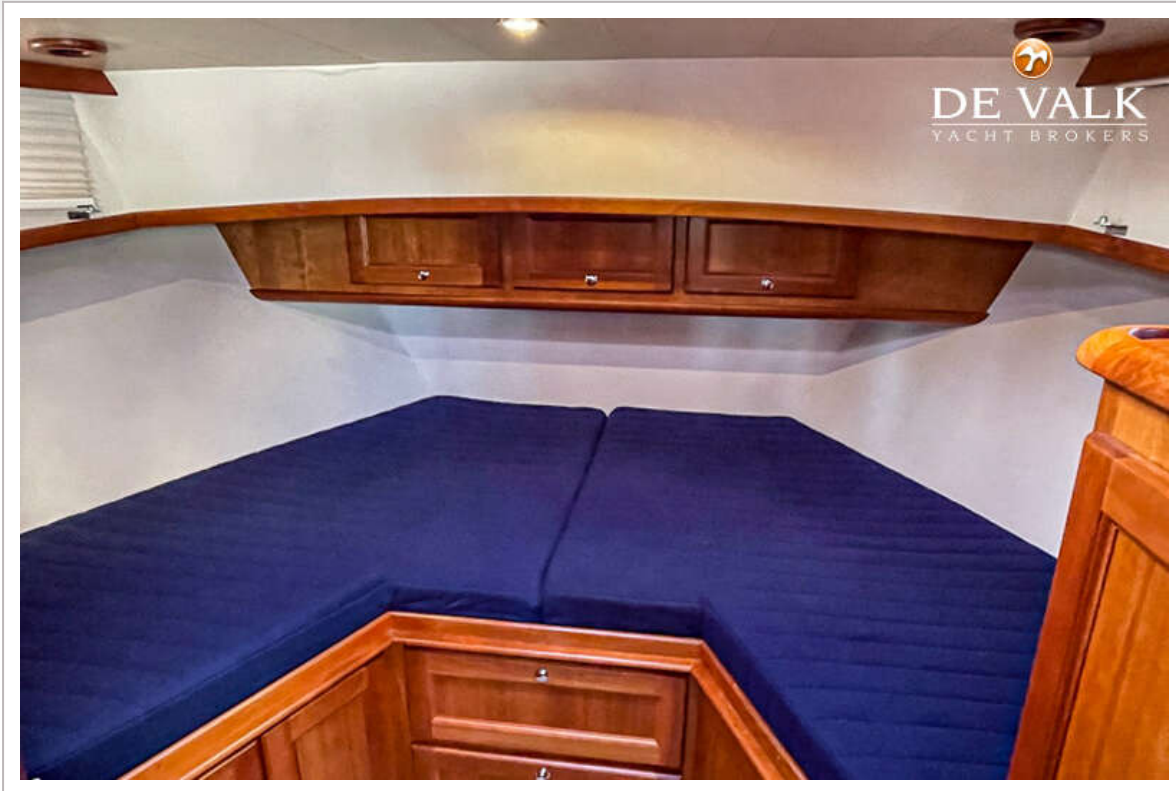
# SMELNE VLET 1200



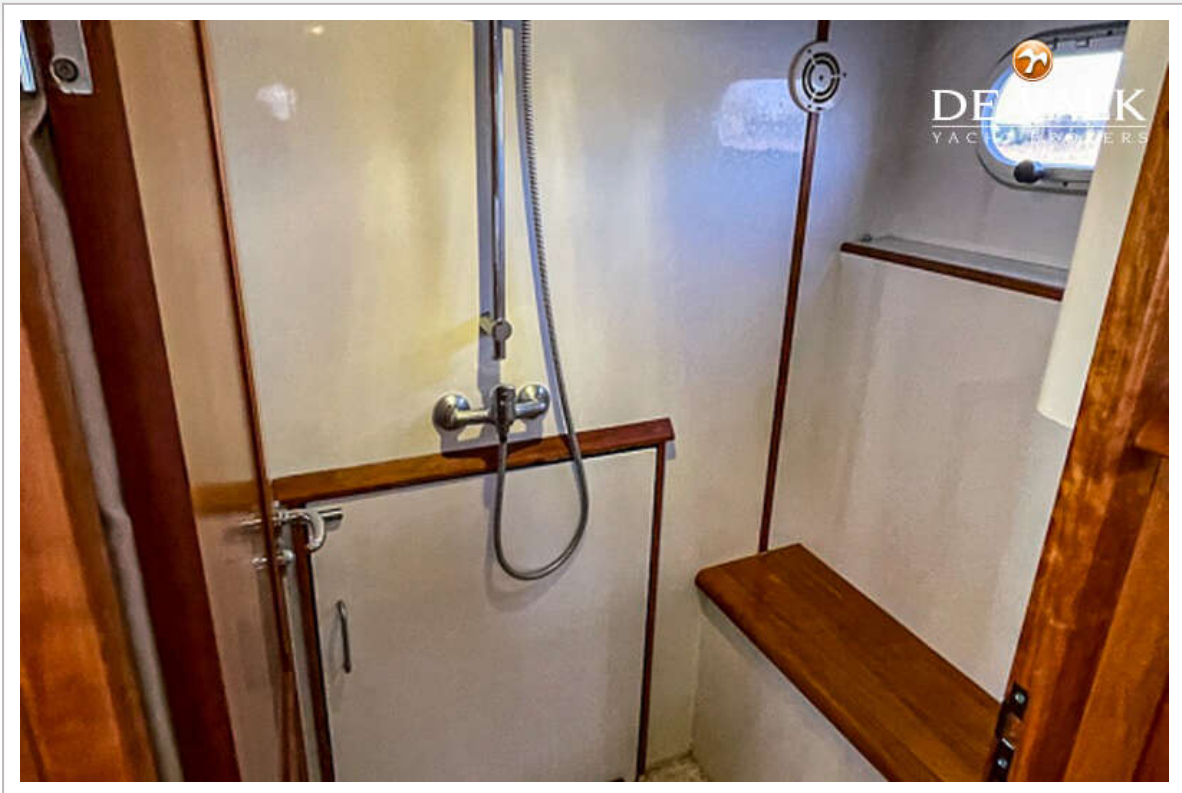
# SMELNE VLET 1200



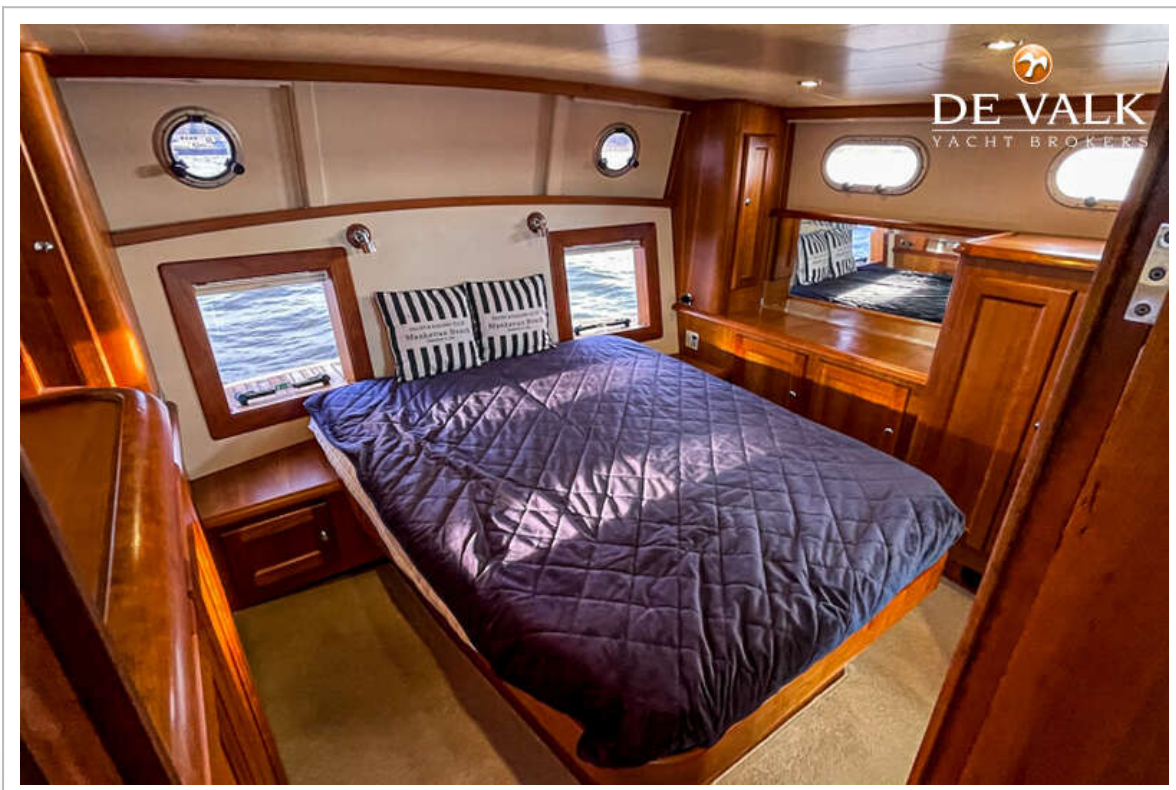
# SMELNE VLET 1200



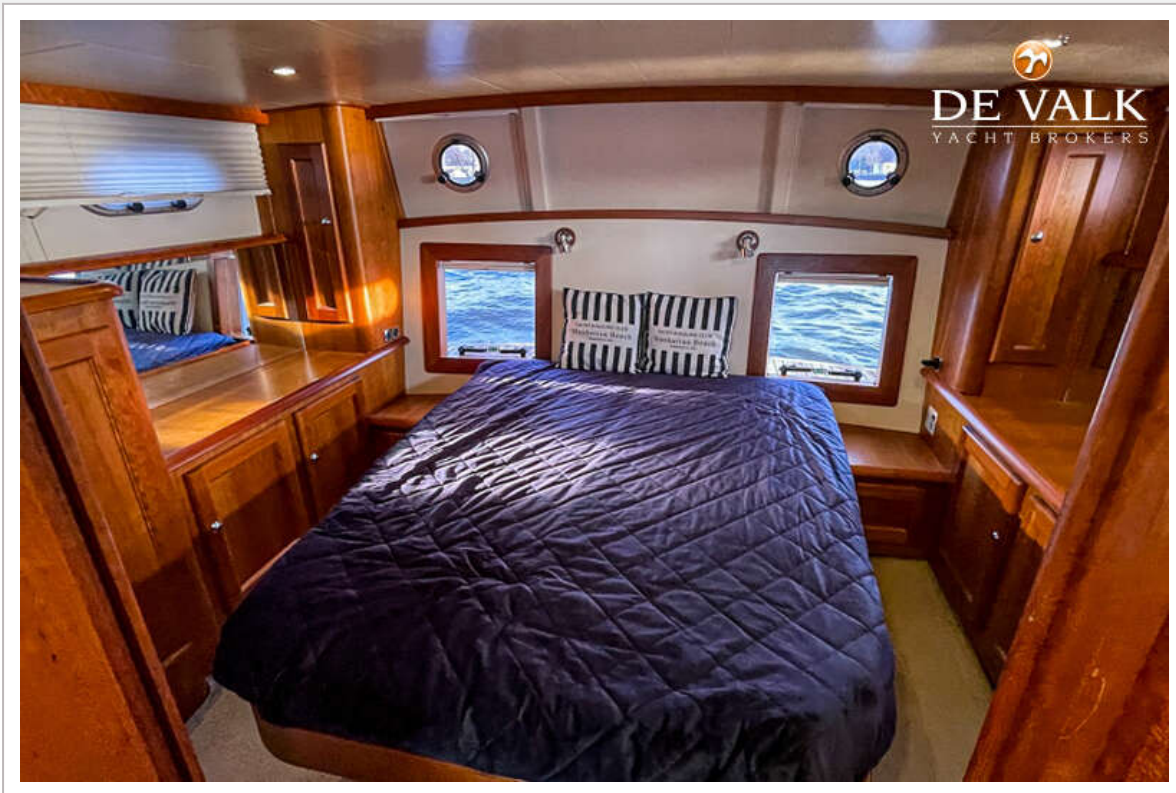
# SMELNE VLET 1200



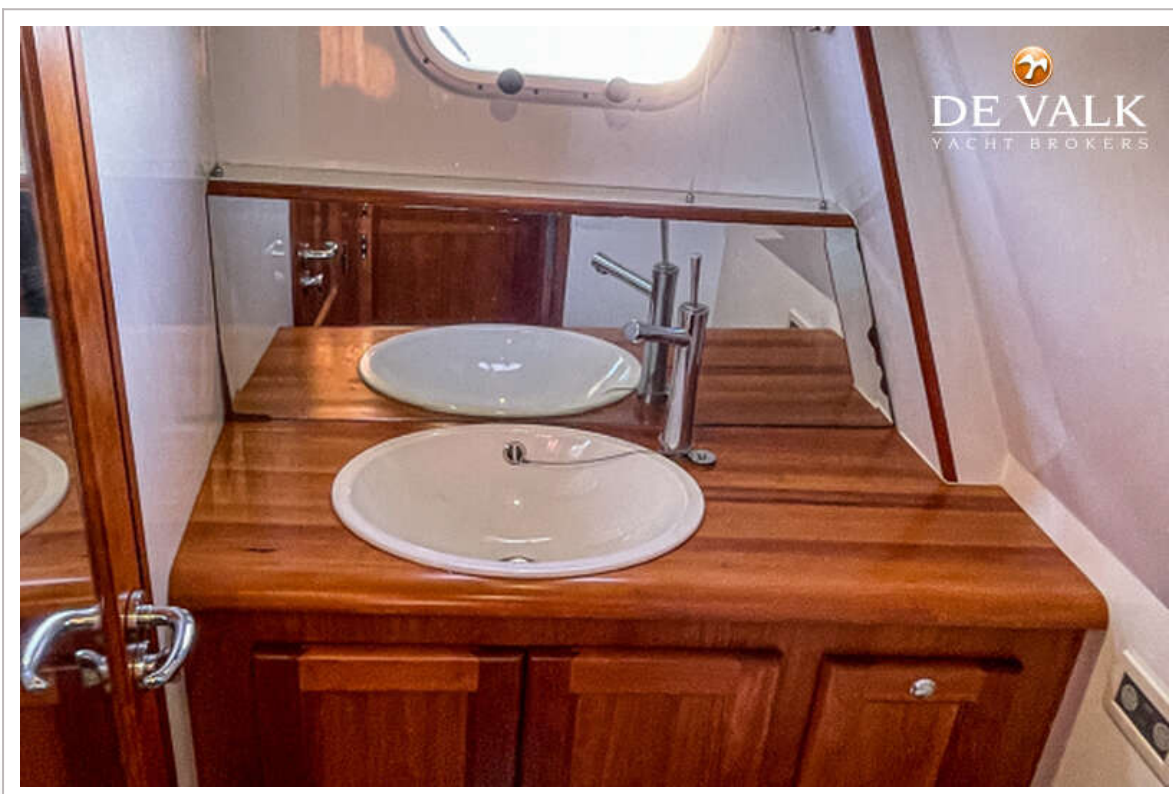
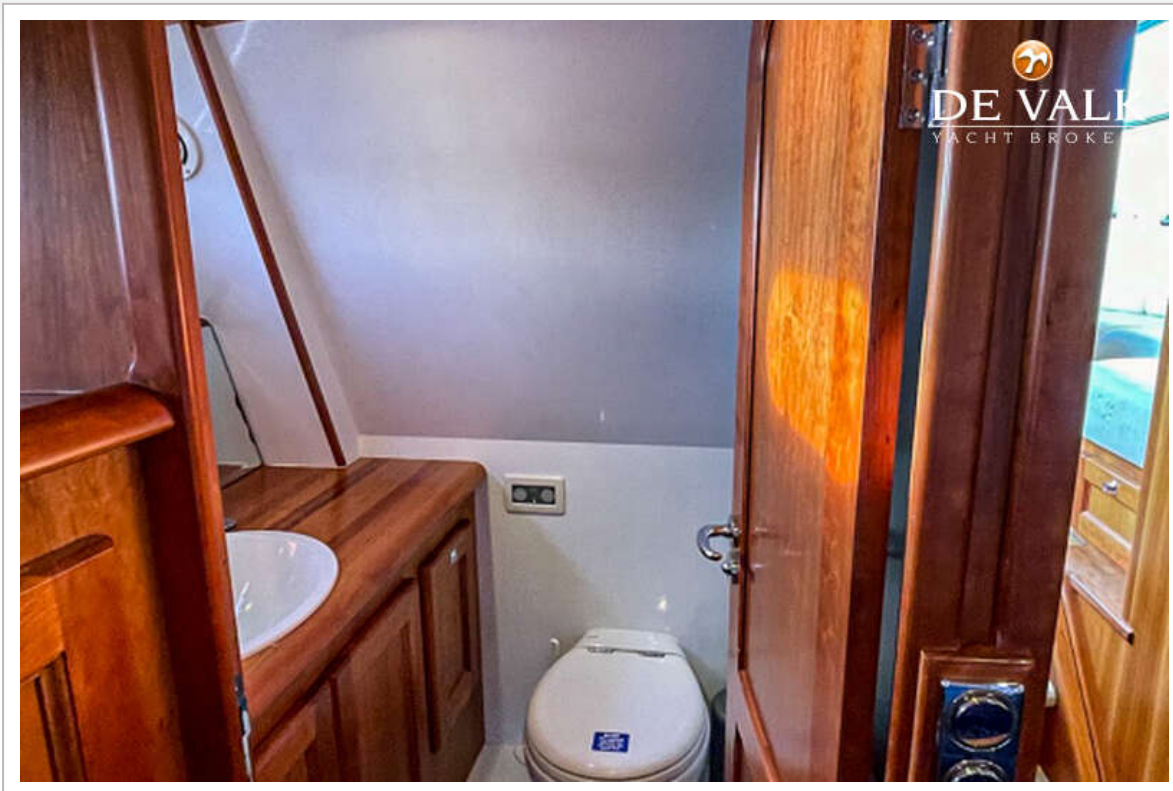
# SMELNE VLET 1200



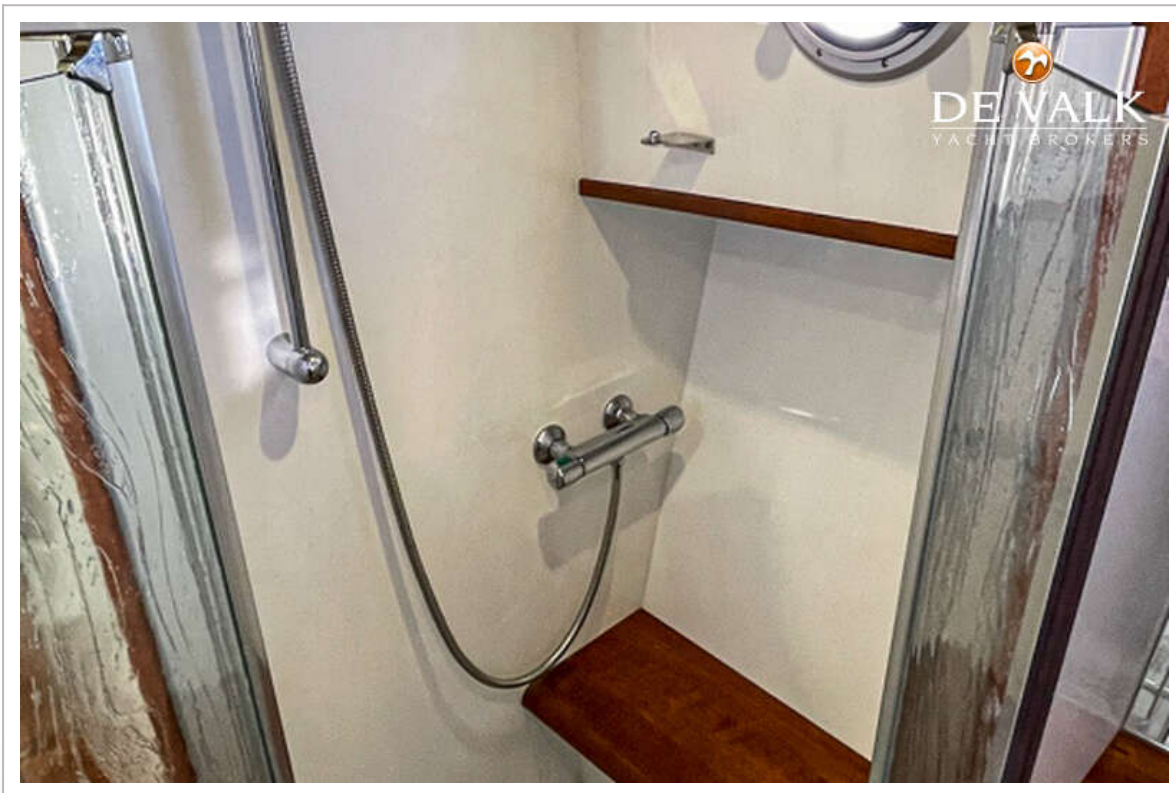
# SMELNE VLET 1200



# SMELNE VLET 1200



# SMELNE VLET 1200



# SMELNE VLET 1200

