



DE VALK
YACHT BROKERS



ANKER & JENSEN BERMUDIAN KETCH 65



DE VALK
YACHT BROKERS

ANKER & JENSEN BERMUDIAN KETCH 65

VAN DE MAKELAAR

To own her is not merely to own a ketch; it is to become the custodian of a century-old legacy of maritime excellence."

Giovanni Spagnuolo

SPECIFICATIES

Afmetingen	19.54 x 3.14 x 3.00 (m)	Bouwer	ANKER & JENSEN
Bouwjaar	1912	Hutten	3
Materiaal	Mahonie	Slaapplaatsen	10
Motor(en)	1 x IVECO AIFO 8041M diesel	Pk/Kw	70.00 (pk), 51.52 (kw)
Vraagprijs	€ 250.000 (BTW Betaald)	Ligplaats	Italie

CONTACT

Kantoor	De Valk Rome	Telefoon	+39 06 65 81221
Adres	c/o Nautilus Marina Srl, Via Monte Cadria, 127 00054 Fiumicino Roma IT	E-mail	rome@devalk.nl

DISCLAIMER

Hoewel er uiterste zorg besteed is aan de correctheid, volledigheid en actualiteit van onze informatie kunnen hieraan geen rechten worden ontleend.



ANKER & JENSEN BERMUDIAN KETCH 65

ALGEMEEN

Model	ANKER & JENSEN BERMUDIAN KETCH 65
Type	zeiljacht
Lengte (m)	19,54
Lengte waterlijn (m)	11,97
Breedte (m)	3,14
Diepgang (m)	3,00
Bouwjaar	1912
Te waterlating	1913
Gebouwd door	ANKER & JENSEN
Land	Noorwegen
Ontwerper	Johan Anker
Waterverplaatsing (t)	25
Romp materiaal	mahonie
Romp kleur	wit
Rompvorm	deep-V
Kiel type	doorlopende kiel
Materiaal opbouw	teak
Dek materiaal	teak
Afwerking dek	teak
Antifouling (jaar)	ja
Dorades	ja
Brandstoftank (liter)	staal 350
Drinkwatertank (liter)	staal 200
Stuurwiel	mechanisch

ACCOMMODATIE

Hutten	3
Slaapplaatsen	10
Bemanningshut	ja
Bemanning slaapplaatsen	2



ANKER & JENSEN BERMUDIAN KETCH 65

Interieur	mahonie Mohagany
Vloer	hout Mohagany
Vaste buiskap	ja
Salon	ja
Kaartentafel	ja
Dinette om te bouwen	4
Ombouwbare kooi	ja
Keuken	ja
Aanrechtblad	hout
Spoelbak	roestvast staal
Kooktoestel	gas 2 cooker
Koelkast	12v
Waterdruksysteem	elektrisch
Badkamer	apart 2
Toilet	apart
Toilet Systeem	handbediening
Toilet	ja

MOTOR(EN)

Aantal motoren	1
Merk	IVECO AIFO
Type	8041M
Pk	70
kW	51.52
Brandstof	diesel
Motoruren	980
Koelsysteem motor	direct buitenwater
Schroefas afdichting	ja
Motorbediening	bowden kabels
Type schroef	vast
Schroefbladen	2



Materiaal schroefas	roestvast staal
Handlenspomp	ja
Elektrische lenspomp	ja

NAVIGATIE

Kompas	ja
Dieptemeter	ja
Log	ja
Windmeetset	ja
Marifoon	ja
Autopiloot	ja

UITRUSTING

Anker	ja
Ankerketting	ja
Ankerlier	elektrisch
Kaapstander	ja
Hekstoel	ja
Preekstoel	ja
Radar reflektor	ja
Stootkussens	ja
Landvasten	ja

TUIGAGE

Tuigage	kits-kotter
Staand want	draad
Materiaal mast	hout
Doorgestoken mast	ja
Grootzeil	ja
Bezaan	ja



Fok	ja
Kotterfok	ja
Gennaker	ja
Grote kluiver	ja
Reefinstallatie	ja
Primaire schootlieren	3
Secondaire schootlieren	2
Vallieren	ja
Multifunctionele lieren	1



ANKER & JENSEN BERMUDIAN KETCH 65



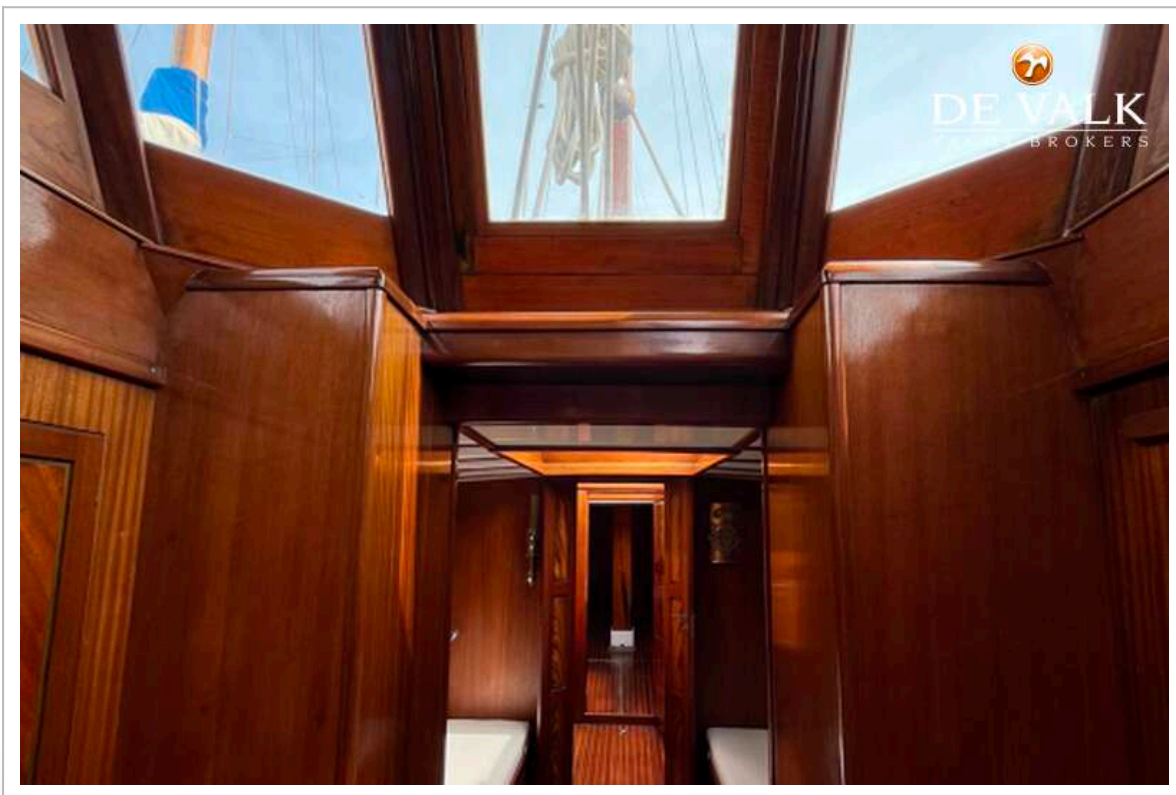
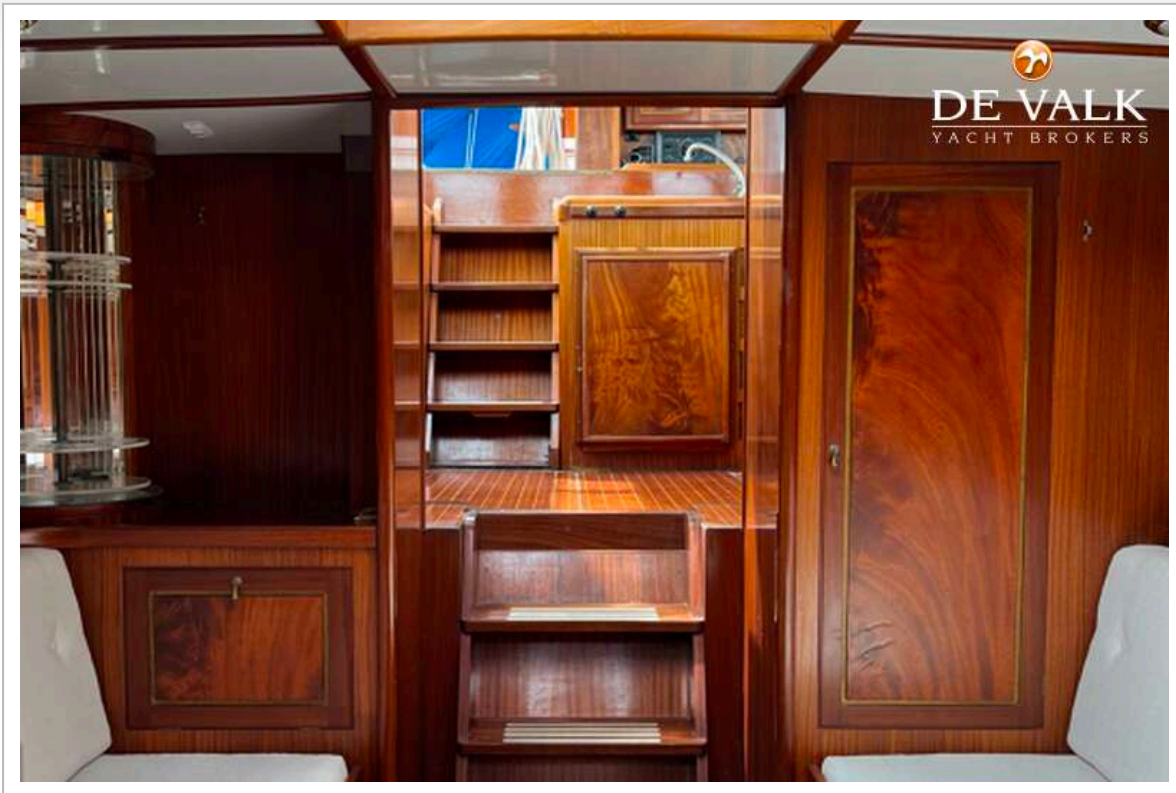
ANKER & JENSEN BERMUDIAN KETCH 65



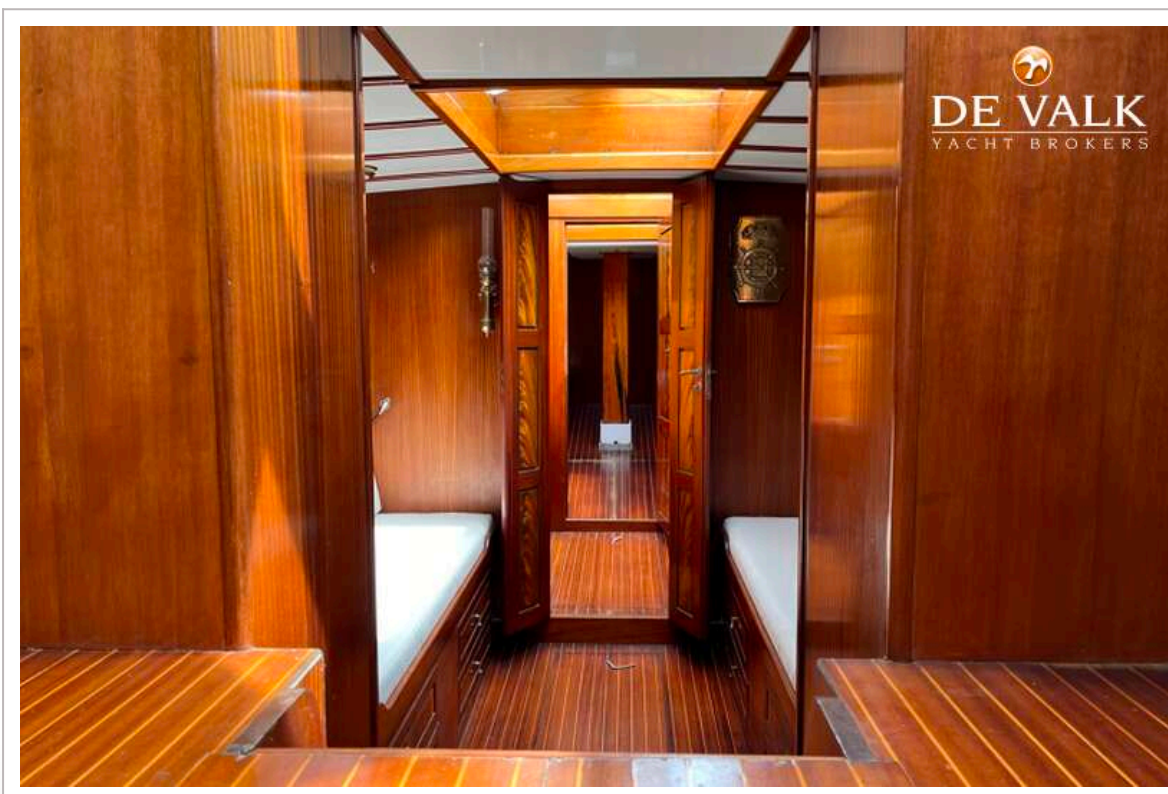
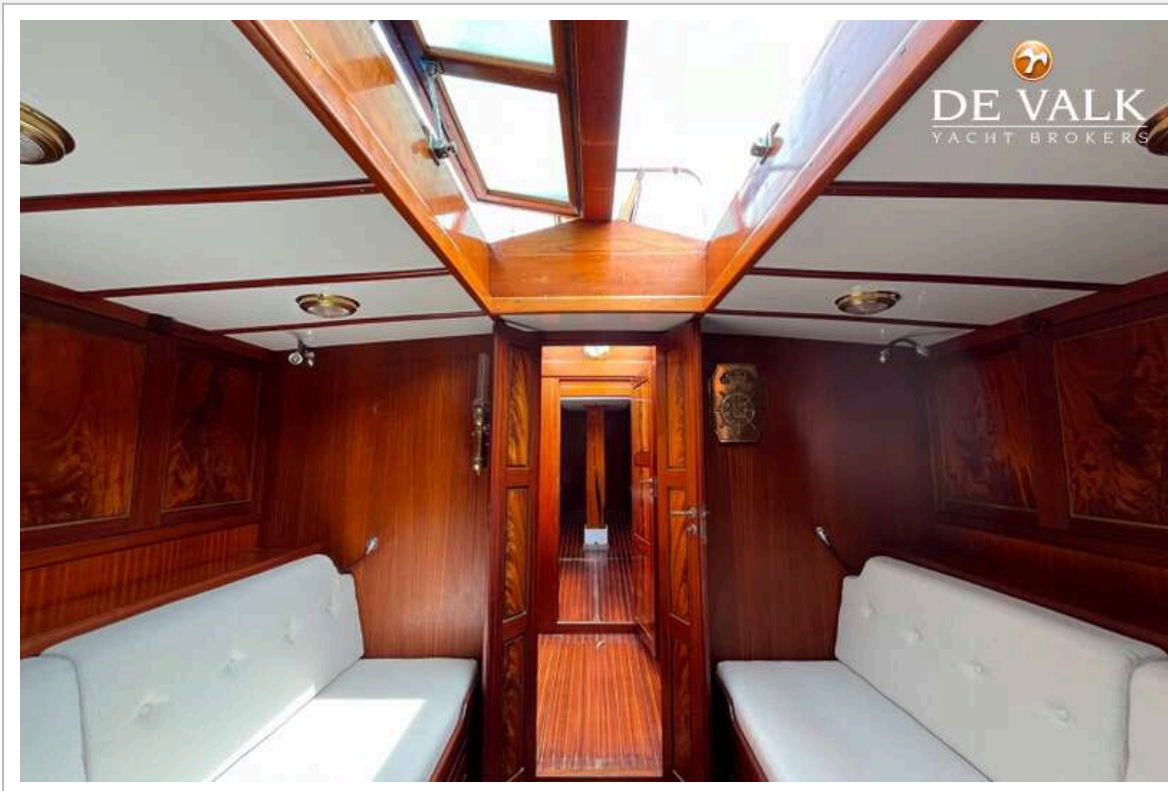
ANKER & JENSEN BERMUDIAN KETCH 65



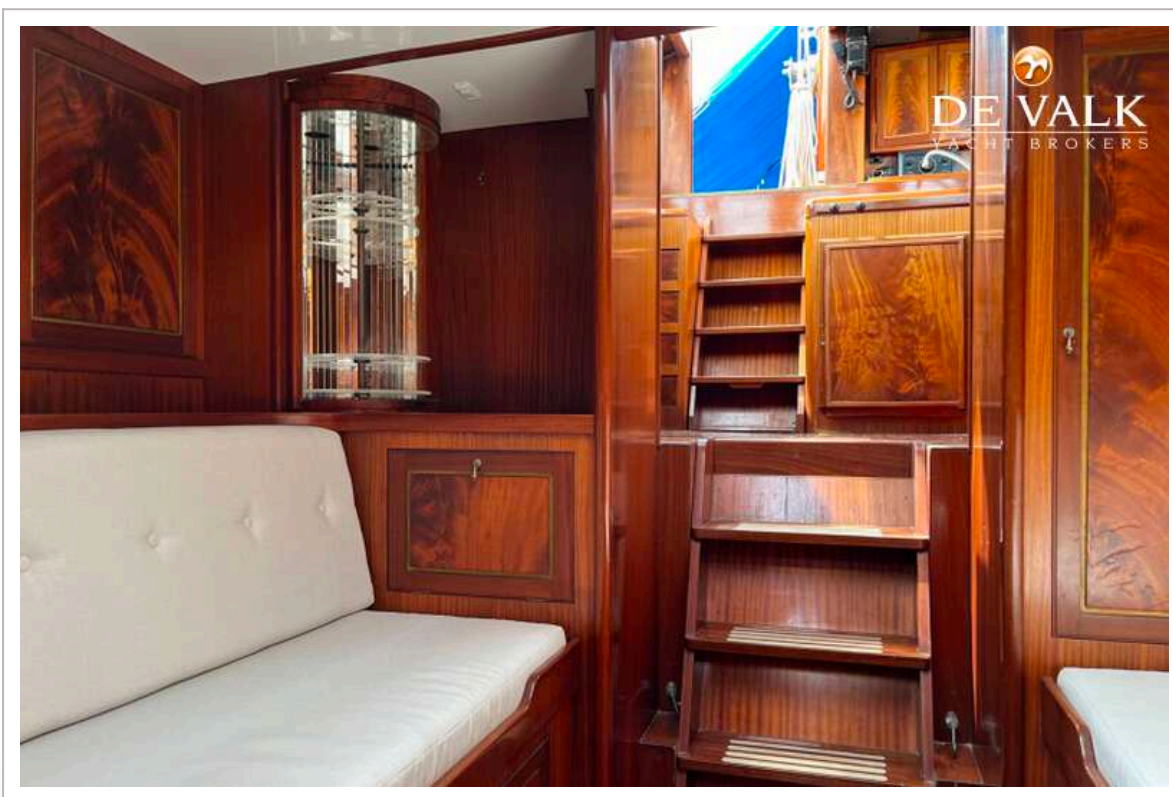
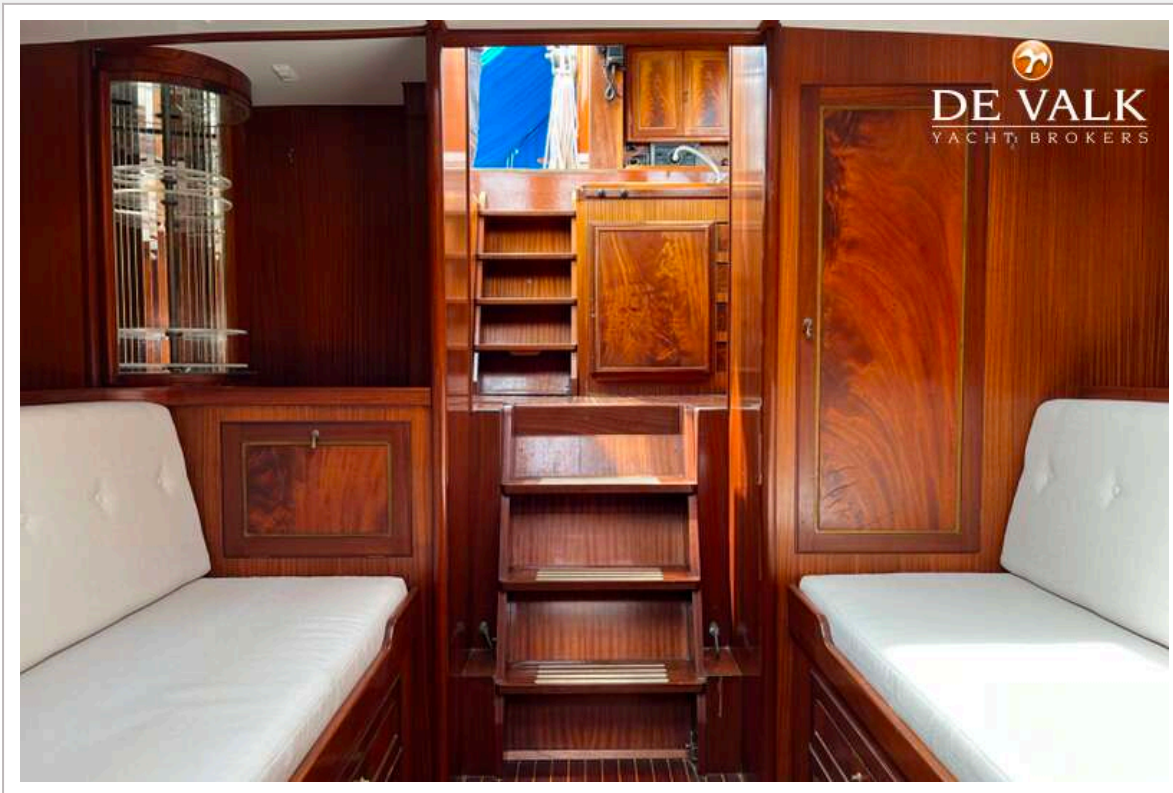
ANKER & JENSEN BERMUDIAN KETCH 65



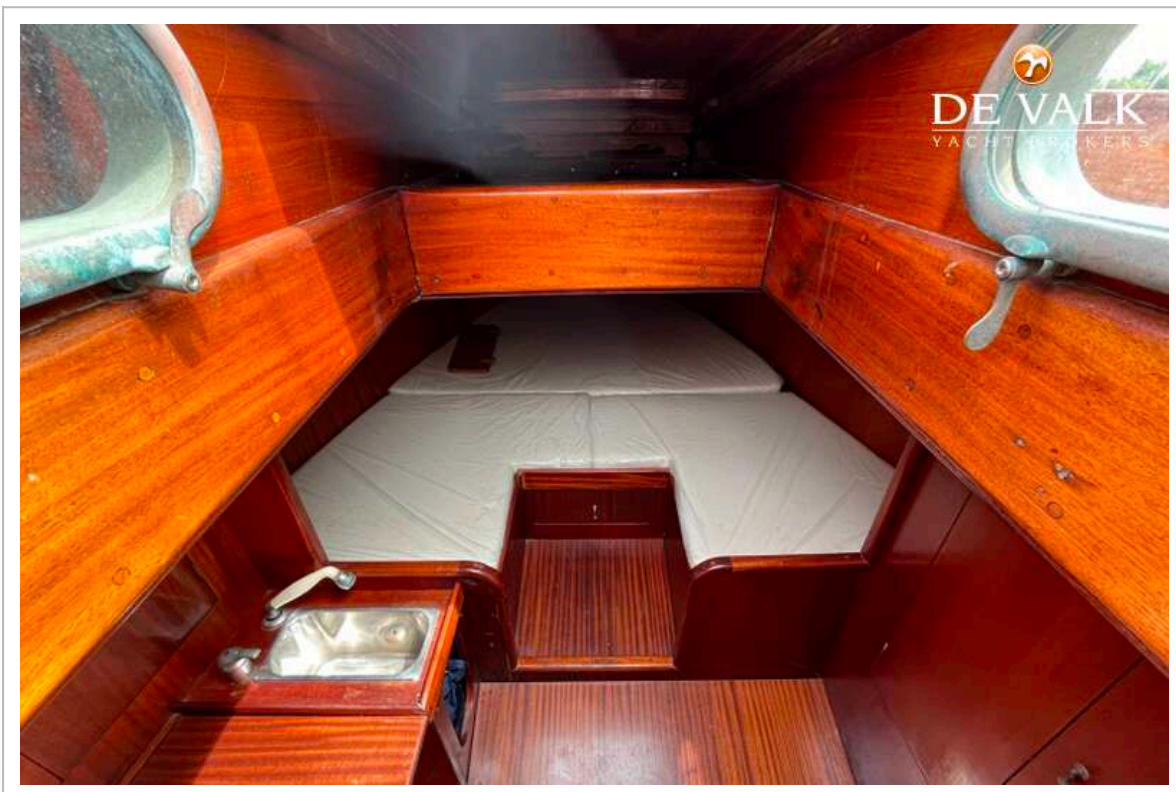
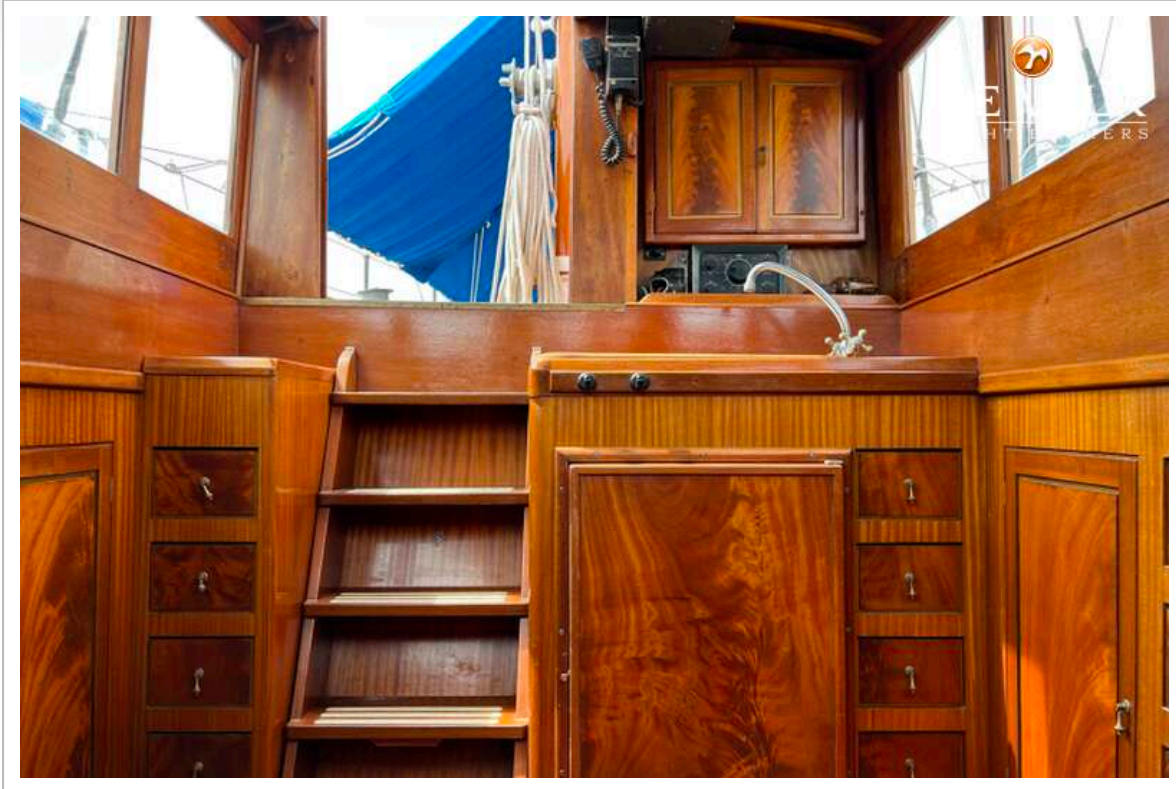
ANKER & JENSEN BERMUDIAN KETCH 65



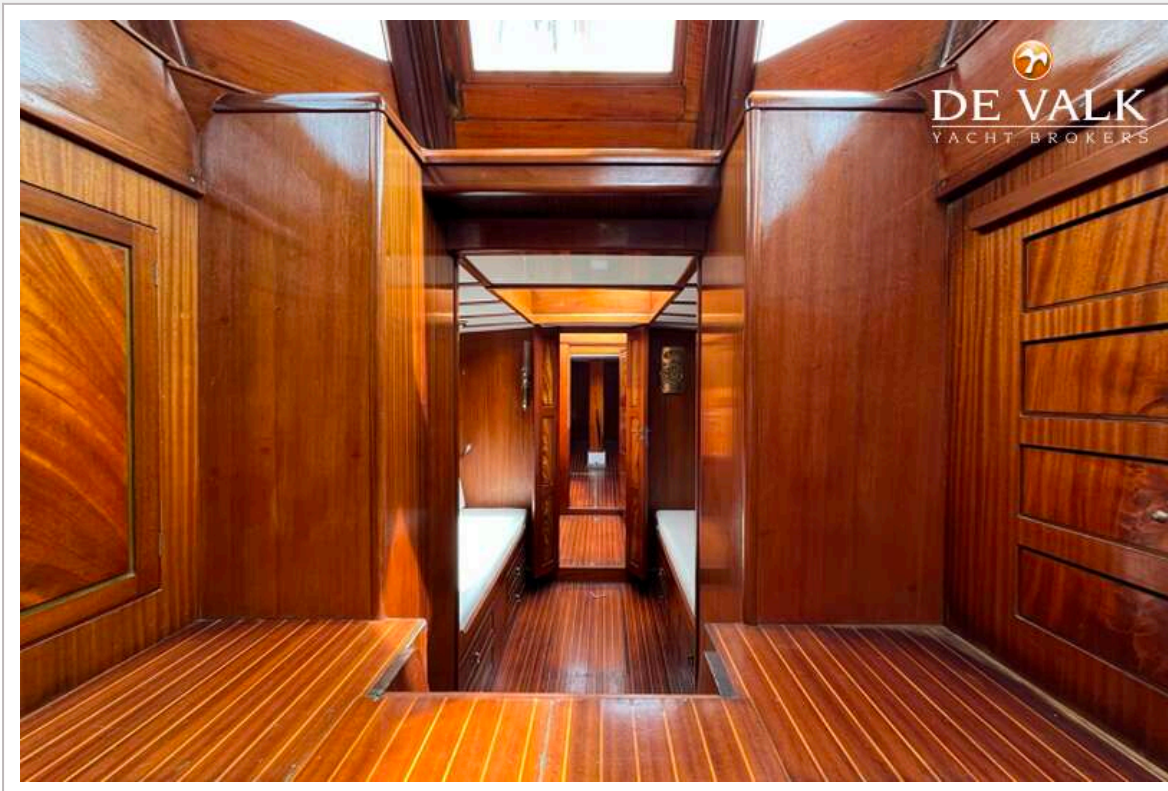
ANKER & JENSEN BERMUDIAN KETCH 65



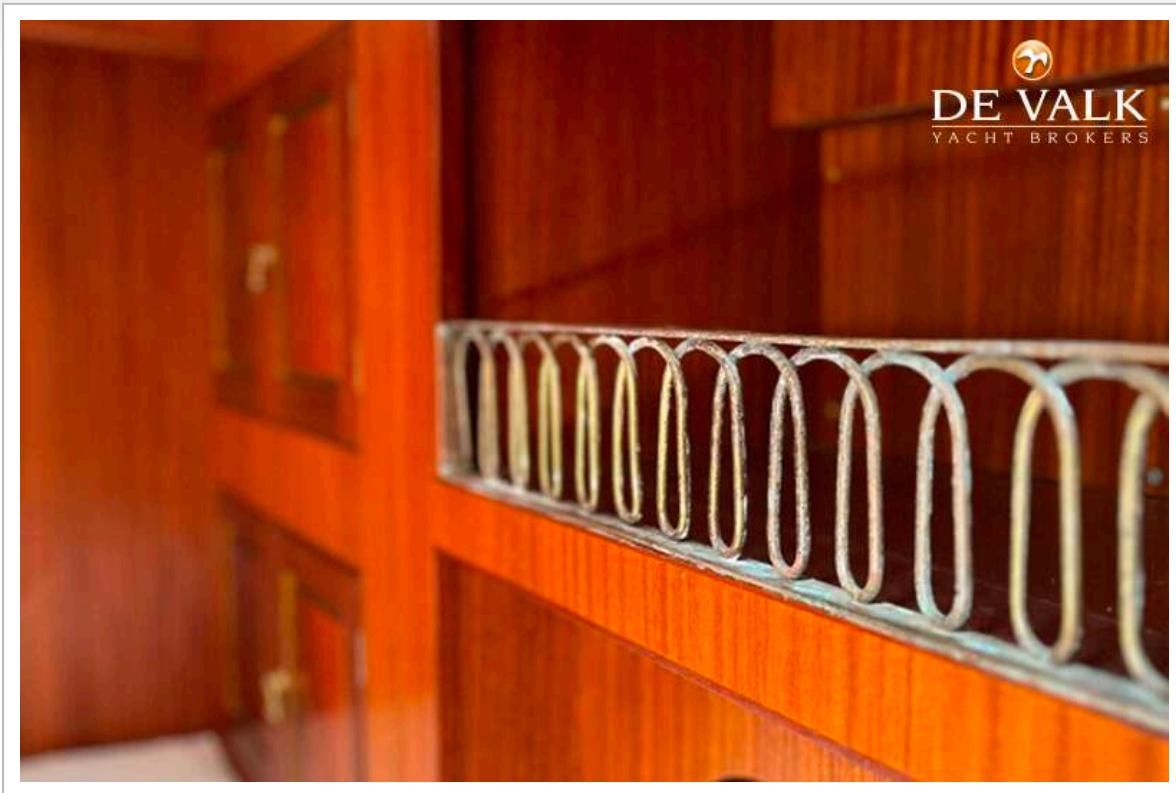
ANKER & JENSEN BERMUDIAN KETCH 65



ANKER & JENSEN BERMUDIAN KETCH 65



ANKER & JENSEN BERMUDIAN KETCH 65



ANKER & JENSEN BERMUDIAN KETCH 65

