



DE VALK  
YACHT BROKERS



## HALLBERG RASSY 352



DE VALK  
YACHT BROKERS

## VAN DE MAKELAAR

Designed by the legendary Olle Enderlein, this model has earned its reputation as a dependable bluewater cruiser, combining solid construction with elegant Scandinavian design. The center cockpit layout provides both safety and comfort at sea, while the well-thought-out deck design ensures easy handling for short-handed sailing.

*Reinoud Bicker Caarten*

## SPECIFICATIES

<b>Afmetingen</b>	10.54 x 3.38 x 1.67 (m)	<b>Bouwer</b>	Hallberg Rassy VARVS AB
<b>Bouwjaar</b>	1978	<b>Hutten</b>	2
<b>Materiaal</b>	Polyester	<b>Slaapplaatsen</b>	6
<b>Motor(en)</b>	1 x Volvo Penta MD21A diesel	<b>Pk/Kw</b>	55.00 (pk), 40.48 (kw)
<b>Vraagprijs</b>	€ 64.000 (BTW Betaald)	<b>Ligplaats</b>	contact Portugal

## CONTACT

<b>Kantoor</b>	De Valk Portugal	<b>Telefoon</b>	+351 308 812321
<b>Adres</b>	Edifício Administrativo - Ponta da Areia 8500 - 345 Portimão PT	<b>E-mail</b>	portugal@devalk.nl

## DISCLAIMER

Hoewel er uiterste zorg besteed is aan de correctheid, volledigheid en actualiteit van onze informatie kunnen hieraan geen rechten worden ontleend.



## ALGEMEEN

Model	HALLBERG RASSY 352
Type	zeiljacht
Lengte (m)	10,54
Breedte (m)	3,38
Diepgang (m)	1,67
Doorvaarhoogte (m)	15,50
Stahoogte (m)	1,90
Bouwjaar	1978
Gebouwd door	Hallberg Rassy VARVS AB
Land	Zweden
Ontwerper	Christof Rassy & Ole Anderlein
Waterverplaatsing (t)	6,7
Ballast (ton)	3
CE norm	A
Romp materiaal	polyester
Romp kleur	gebroken wit
Rompvorm	rondspant
Kiel type	vin kiel
Huiddikte opbouw (mm)	GRP
Stootlijst	ja
Dek materiaal	GRP
Afwerking dek	teak
Afwerking kuip	teak
Antifouling (jaar)	2025
Raamlijsten	aluminium
Raammateriaal	hardglas
Dekluik	4
Patrijspoorten	aluminium 7
Brandstoftank (liter)	polyester 180L
Brandstoftank 2 (liter)	60L



Inhoudsmeter (brandstoftank)	ja
Drinkwatertank (liter)	polyester 300L
Stuurwiel	ja
Buiten stuurstand	ja

## ACCOMMODATIE

Hutten	2
Slaapplaatsen	6
Interieur	mahonie
Vloer	vloerbedekking Mahogany
Open kuip	ja
Salon	ja
Stahoogte salon (m)	1,85
Navigatie ruimte	ja
Kaartentafel	ja
Achterkajuit	ja
Ombouwbare kooi	2 in saloon
Keuken	ja
Aanrechtblad	hout
Spoelbak	roestvast staal Double
Kooktoestel	gas 3 burner
Oven	ja
Vriezer	ja
Warmwatersysteem	220V + motor
Waterdruksysteem	ja
Hand en/of voetpomp	ja
Waterkoker	ja
Kokendwaterkraan	ja
Kommaliewant	ja
Eigenaarshut	v-bed
Lengte bed (m)	2,0 x 0,70



Kledingkast	lades en legplanken
Badkamer	apart
Toilet	apart
Toilet Systeem	handbediening
Wasbak	ja
Douche	apart
Gastenhut 1	v-bed
Lengte bed (m)	2m x 0,70
Kledingkast	lades en legplanken
Badkamer	apart

## MOTOR(EN)

Aantal motoren	1
Merk	Volvo Penta
Type	MD21A
Pk	55
kW	40.48
Brandstof	diesel
Geïnstalleerd in jaar	1978
Maximale snelheid (kn)	8
Kruissnelheid (kn)	6
Verbruik (ltr/uur)	6,7
Koelsysteem motor	direct buitenwater
Motorbediening	bowden kabels
Uitlaatsysteem	droog
Type schroef	vast
Schroefbladen	3
Materiaal schroefas	roestvast staal
Smering schroefas	water
Elektrische lenspomp	ja
Elektrische installatie	12v & 240V



Startaccu	70Ah
Lichtaccu	2x 90Ah Blei
Acculader	Sterling
Windgenerator	ja
Walstroom	met kabel

## NAVIGATIE

Kompas	ja
Dieptemeter	ja
Autopiloot	ja
Radar	ja
GPS	ja
Plotter	9 inch
Elektronische kaart(en)	EU
AIS ontvanger	ja
Radio ontvanger	ja
Epirb	ja
Navigatieverlichting	ja

## UITRUSTING

Vaste ramen	ja
Buiskap	ja
Buiskap met grijp-beugel	ja
Kuipent	ja
Wintertent	ja
Kuipkussens	ja
Kuiptafel	ja
Zwemtrap	ja
Anker	Danforth
Ankerketting	25m 8mm
Ankerlier	mechanisch



Bijboot	opblaasbaar Zodiac 2,5m
Buitenboordmotor	Honda 2025 2HP
Buitenboordmotorsteun	ja
Davits	ja
Zeereeling	draad
Handgreep (opbouw)	roestvast staal
Hekstoel	ja
Reddingsvlot	container
Reddingsvlot (pers)	6x
Zwemvesten	3
Veiligheidsharnas	3
Stootkussens	6
Landvasten	8
Gereedschap	ja
TV	ja
Kuipspeakers	ja
Speakers in salon	ja
Klok - barometer	ja
Brandblusser	ja

## TUIGAGE

Tuigage	fractioneel
Staand want	draad
Merk mast	Seldén
Materiaal mast	aluminium
Zalingen	ja
Doorgestoken mast	ja
Grootzeil	ja
Grootzeilhuik	Lazy bagwith cover
Fok	ja
Genua	ja



<b>Genua rolreefsysteem</b>	ja
<b>Spinnaker</b>	ja
<b>Reefinstallatie</b>	snel-één-lijn reefsysteem
<b>Giekneerhouder</b>	mechanisch en talie
<b>Primaire schootlieren</b>	ja
<b>Secondaire schootlieren</b>	ja
<b>Vallieren</b>	2x Lewmar ST 40
<b>Lierhoezen</b>	ja



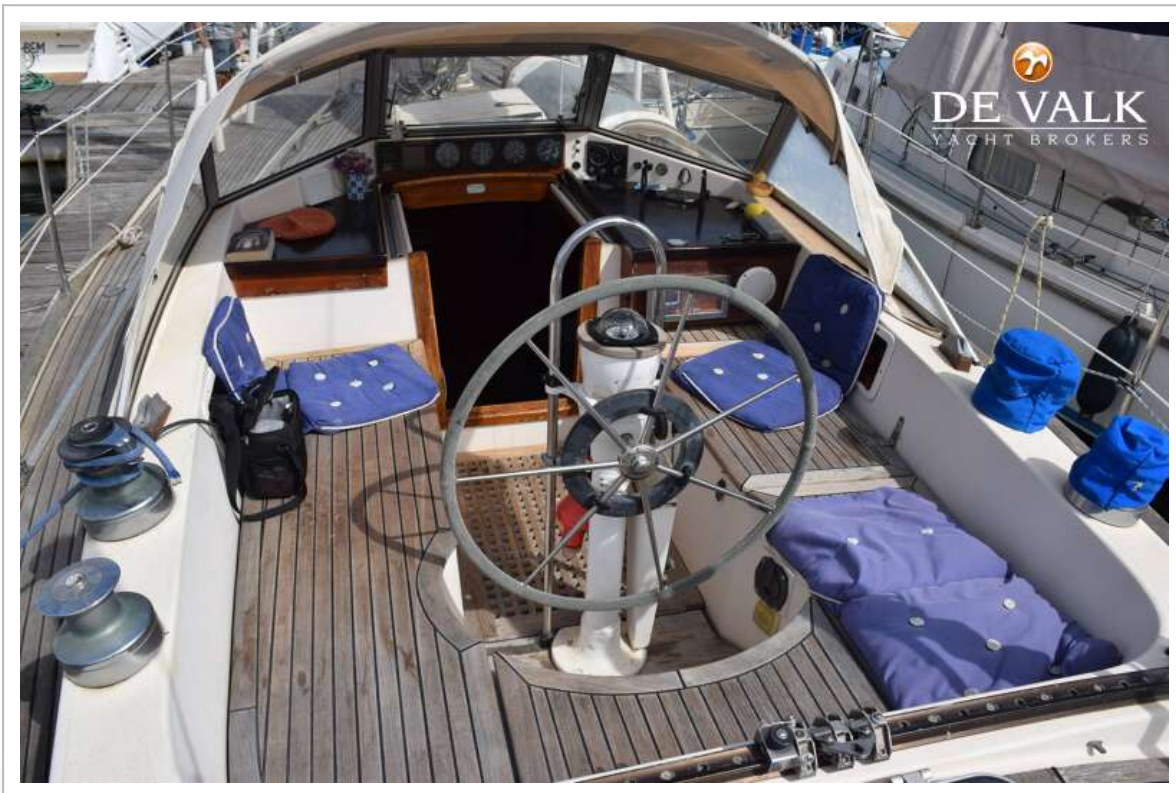
# HALLBERG RASSY 352



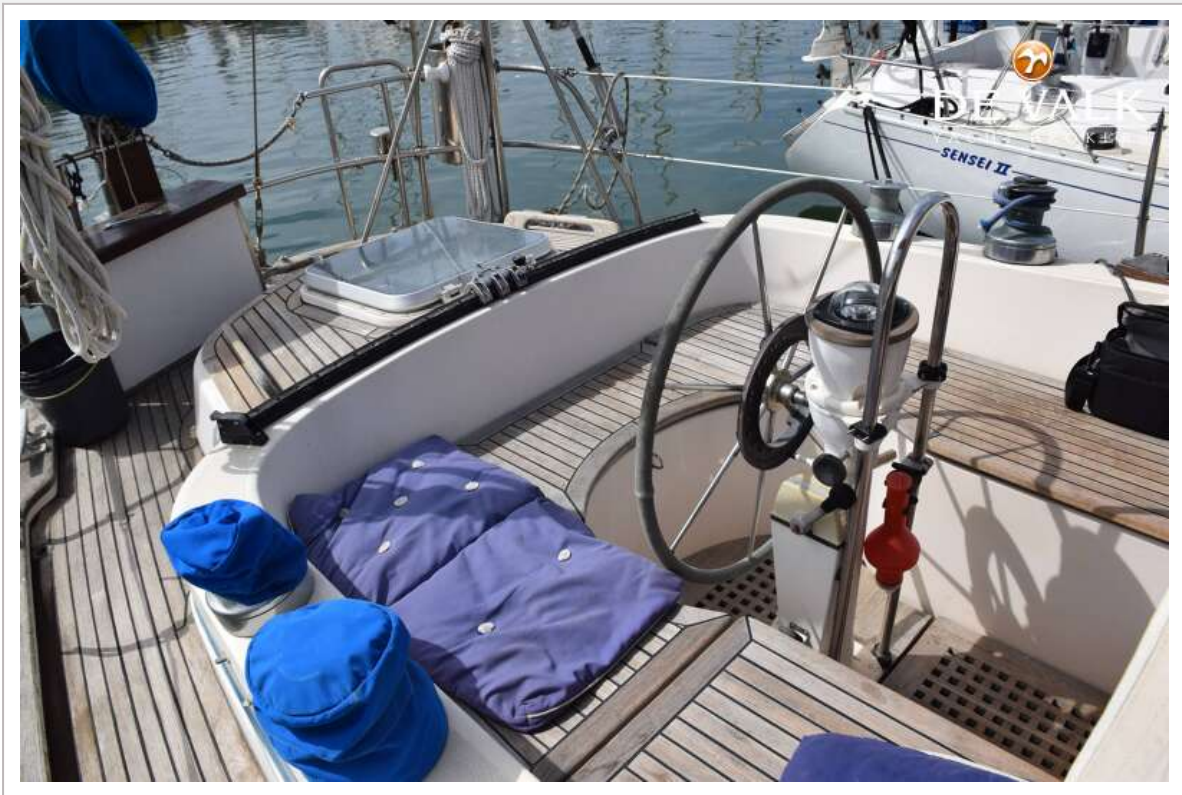
# HALLBERG RASSY 352



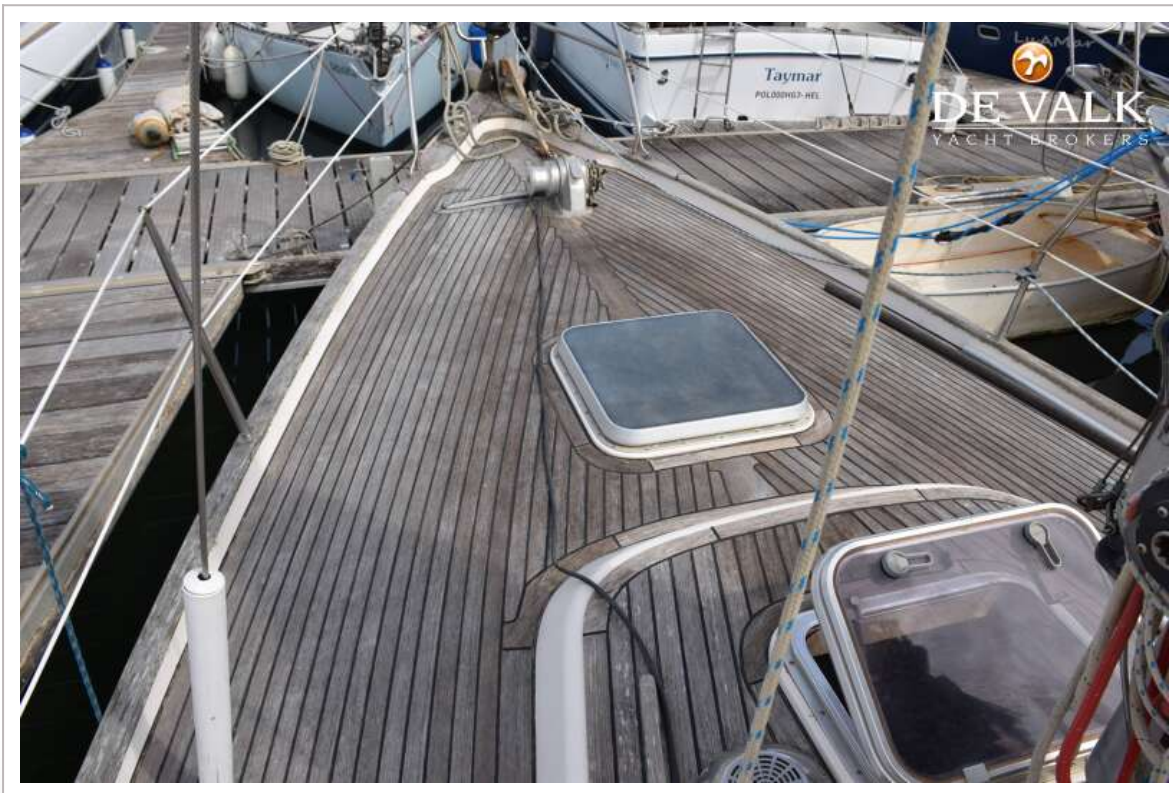
# HALLBERG RASSY 352



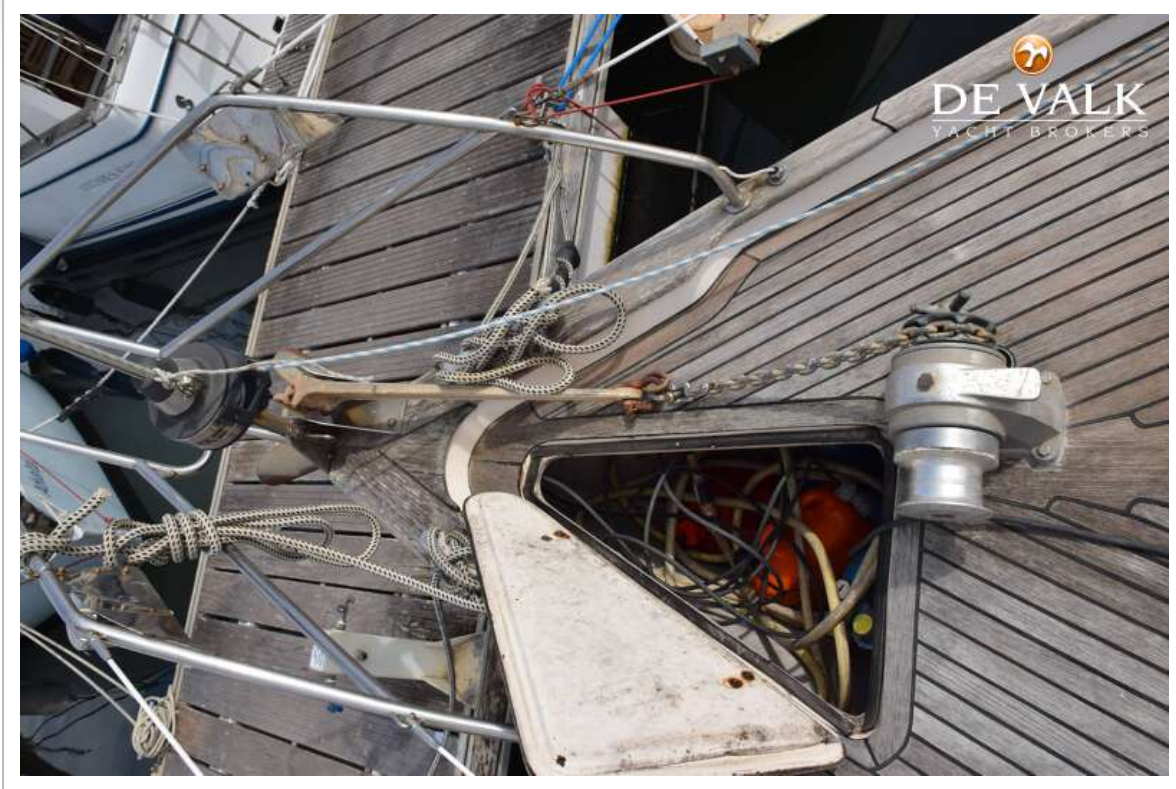
# HALLBERG RASSY 352



# HALLBERG RASSY 352



# HALLBERG RASSY 352



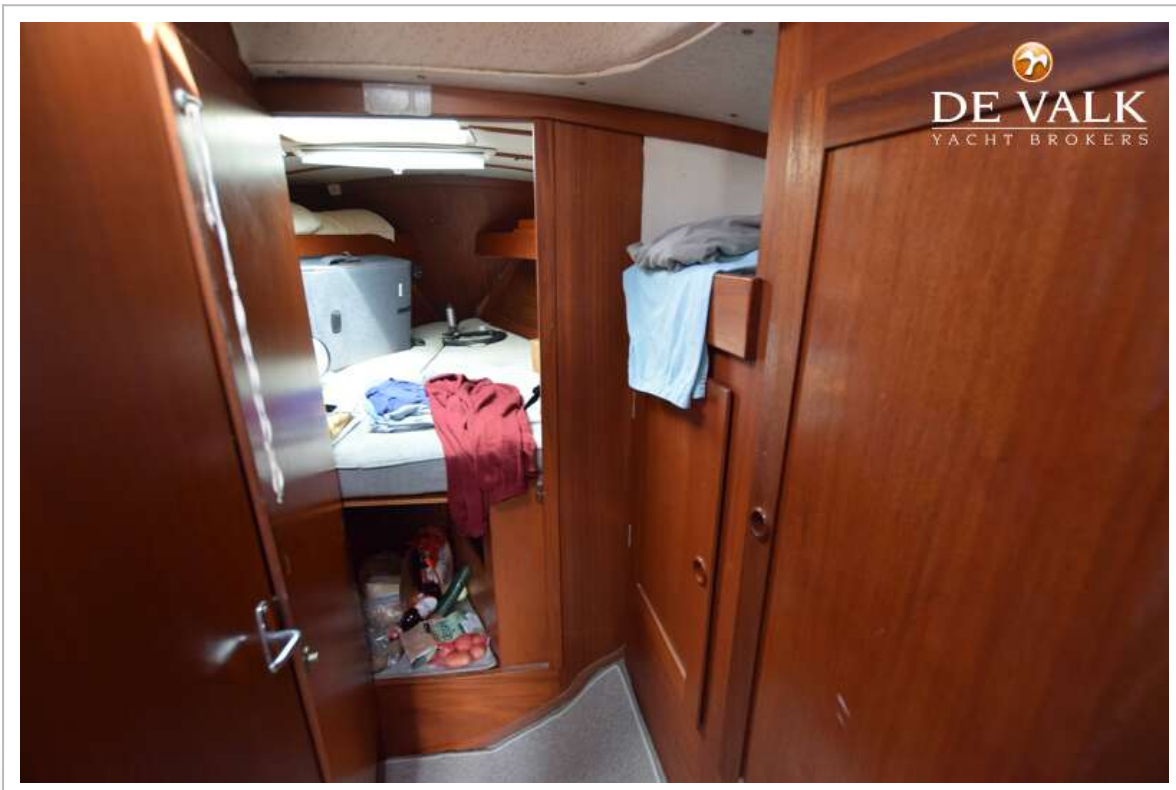
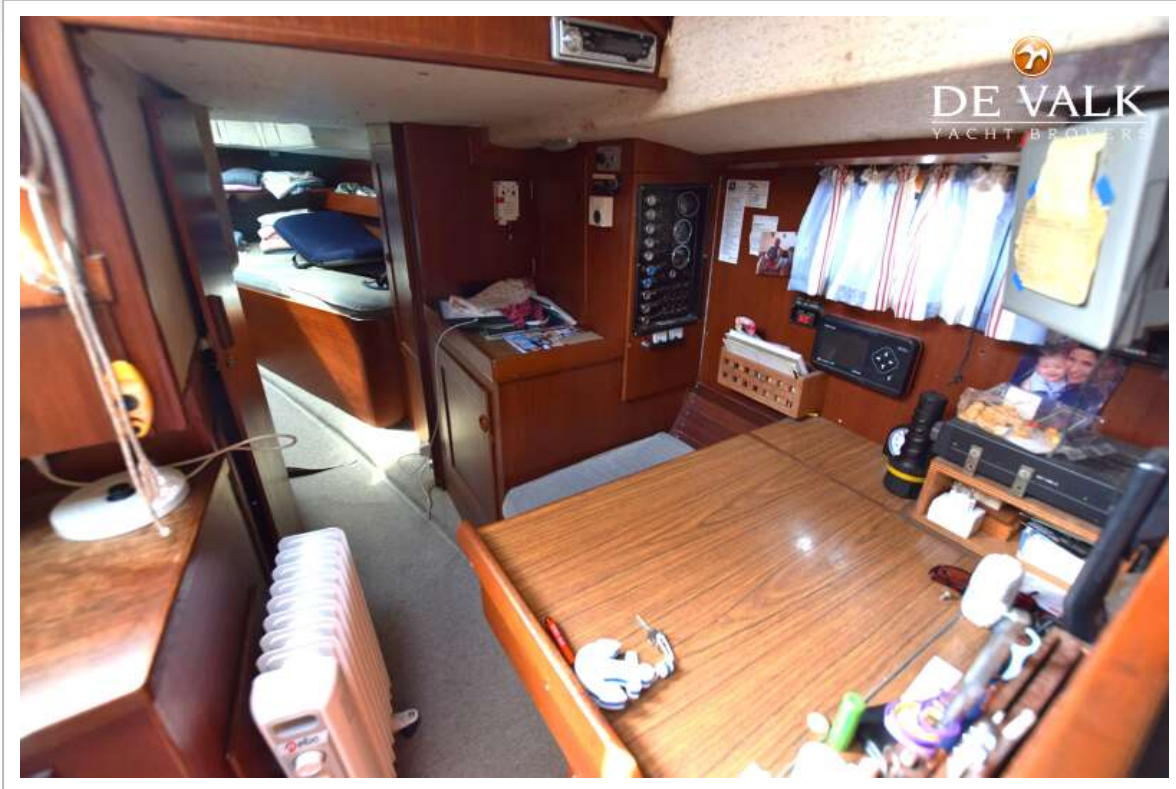
# HALLBERG RASSY 352



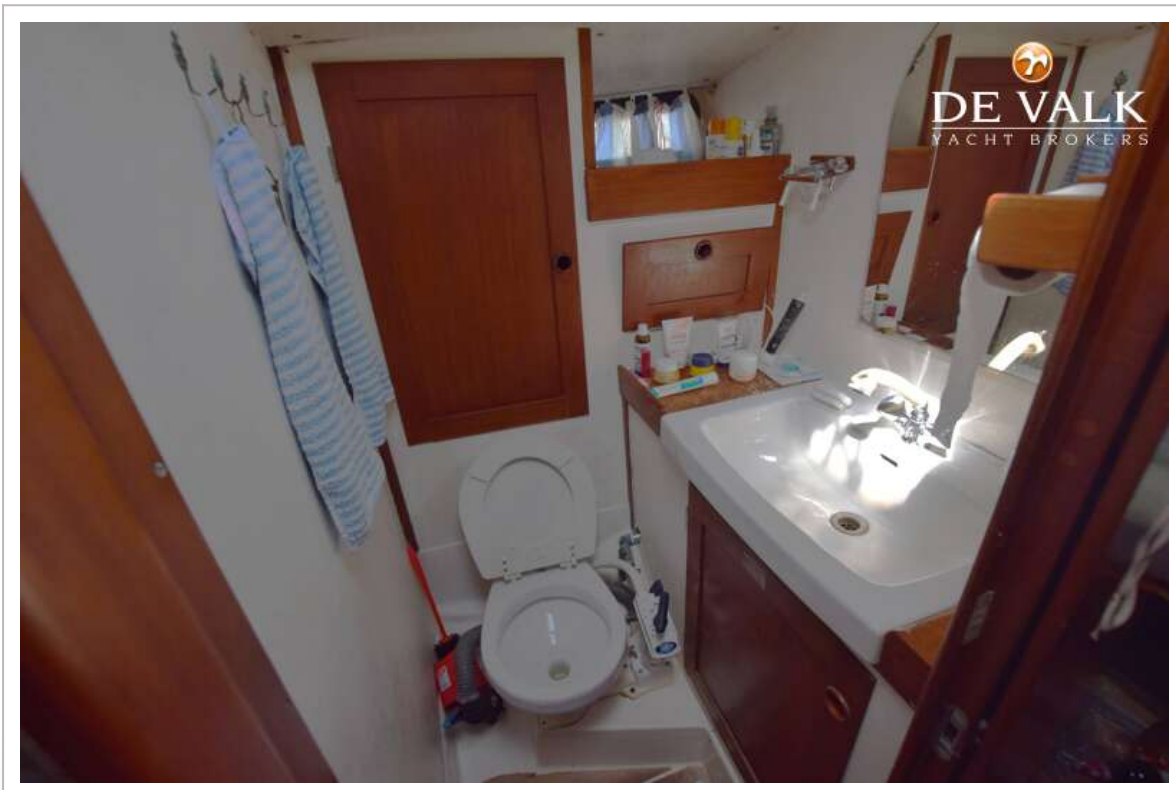
# HALLBERG RASSY 352



# HALLBERG RASSY 352



# HALLBERG RASSY 352



# HALLBERG RASSY 352



# HALLBERG RASSY 352



  
**DE VALK**  
YACHT BROKERS

