



DE VALK
YACHT BROKERS



SKORPION 44



DE VALK
YACHT BROKERS

VAN DE MAKELAAR

Reinoud Bicker Caarten

SPECIFICATIES

Afmetingen	13.00 x 3.84 x 1.70 (m)	Bouwer	Fa. Feltz
Bouwjaar	1985	Hutten	3
Materiaal	Staal	Slaapplaatsen	8
Motor(en)	1 x Perkins Prima M 50 diesel	Pk/Kw	50.00 (pk), 36.80 (kw)
Vraagprijs	€ 40.000 (BTW)	Ligplaats	contact Portugal

CONTACT

Kantoor	De Valk Portugal	Telefoon	+351 308 812321
Adres	Edifício Administrativo - Ponta da Areia 8500 - 345 Portimão PT	E-mail	portugal@devalk.nl

DISCLAIMER

Hoewel er uiterste zorg besteed is aan de correctheid, volledigheid en actualiteit van onze informatie kunnen hieraan geen rechten worden ontleend.



ALGEMEEN

Model	SKORPION 44
Type	zeiljacht
Lengte (m)	13,00
Breedte (m)	3,84
Diepgang (m)	1,70
Doorvaarhoogte (m)	16,20
Stahoogte (m)	2,00
Bouwjaar	1985
Gebouwd door	Fa. Feltz
Land	Duitsland
Waterverplaatsing (t)	12,5
Ballast (ton)	lood 4,5
CE norm	A
Romp materiaal	staal
Romp kleur	gebroken wit
Rompvorm	rondspant
Kiel type	vin kiel
Materiaal opbouw	hout
Stootlijst	hout
Dek materiaal	hout kern New 2016
Afwerking dek	teak New 2016
Afwerking opbouw	teak
Afwerking kuip	teak
Antifouling (jaar)	ja
Raamlijsten	hout
Raammateriaal	dubbelglas
Dekluik	4
Patrijspoorten	8
Brandstoftank (liter)	roestvast staal 1 x 100 liter
Drinkwatertank (liter)	400L



Vuilwatertank (liter)	100 liter, installed 2016
Stuurwiel	kabelbesturing
Buiten stuurstand	kabelbesturing
Extra info verfsysteem	Maintenance needed

ACCOMMODATIE

Hutten	3
Slaapplaatsen	8
Interieur	mahonie
Vloer	hout
Deksalon	Wooden structure
Stahoogte salon (m)	2.15m
Achterkajuit	ja
Dinette om te bouwen	ja
Keuken	ja
Aanrechtblad	hout
Spoelbak	ja
Warmwatersysteem	220V + motor 40 liter (2004)
Waterdruksysteem	elektrisch
Kokendwaterkraan	ja
Badkamer	gedeeld
Toilet	gedeeld
Toilet Systeem	handbediening
Wasbak	in de badkamer

MOTOR(EN)

Aantal motoren	1
Merk	Perkins Prima
Type	M 50
Pk	50
kW	36.80



Brandstof	diesel
Geïnstalleerd in jaar	1993
Gereviseerd in jaar	2016
Maximale snelheid (kn)	8
Kruissnelheid (kn)	6
Aandrijving	schroefas
Schroefas afdichting	ja
Motorbediening	mechanisch
Boegschroef	elektrisch 95Kgf (2009)
Uitlaatsysteem	watergekoeld Vetus
Type schroef	vaanstand
Schroefbladen	3
Materiaal schroefas	roestvast staal
Accu's	ja
Boegschroefaccu	ja

NAVIGATIE

Kompas	ja
Navigatieverlichting	ja

UITRUSTING

Zwemplatform	ja
Loopplank	ja
Anker	ja
Ankerketting	ja
Ankerlier	ja
Buitenboordmotor	ja
Davits	ja

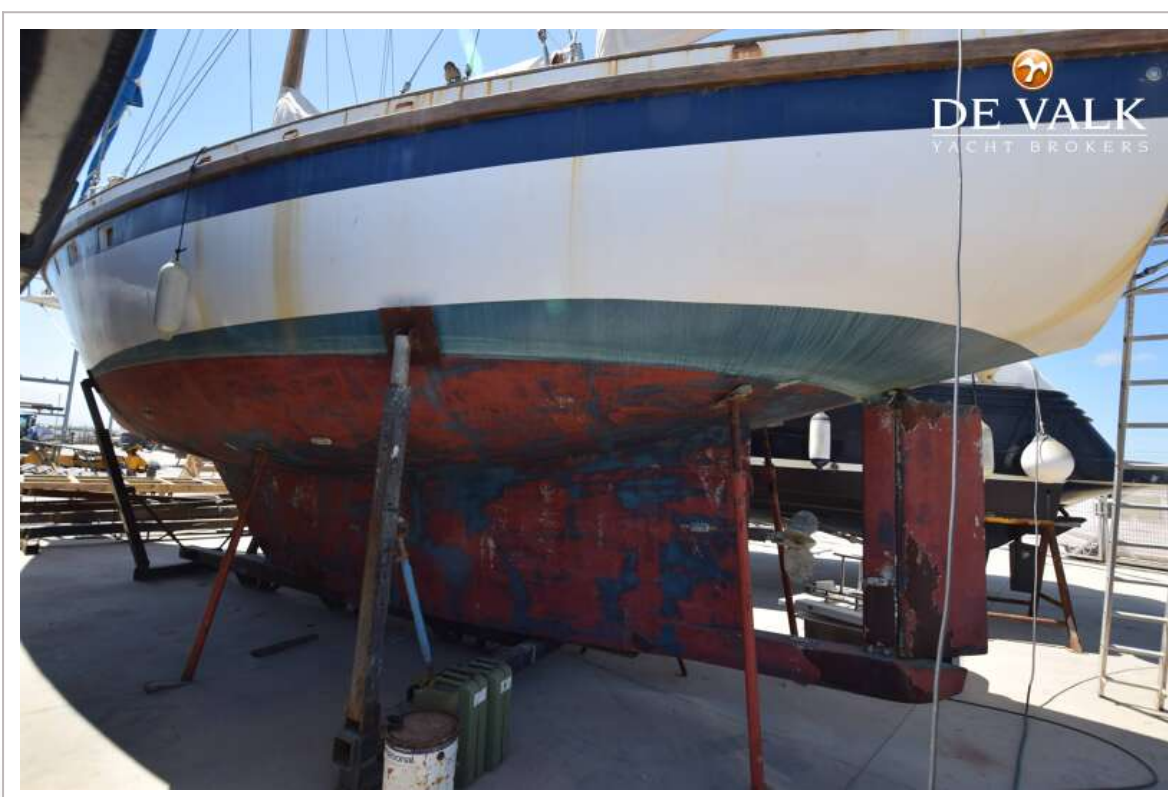
TUIGAGE



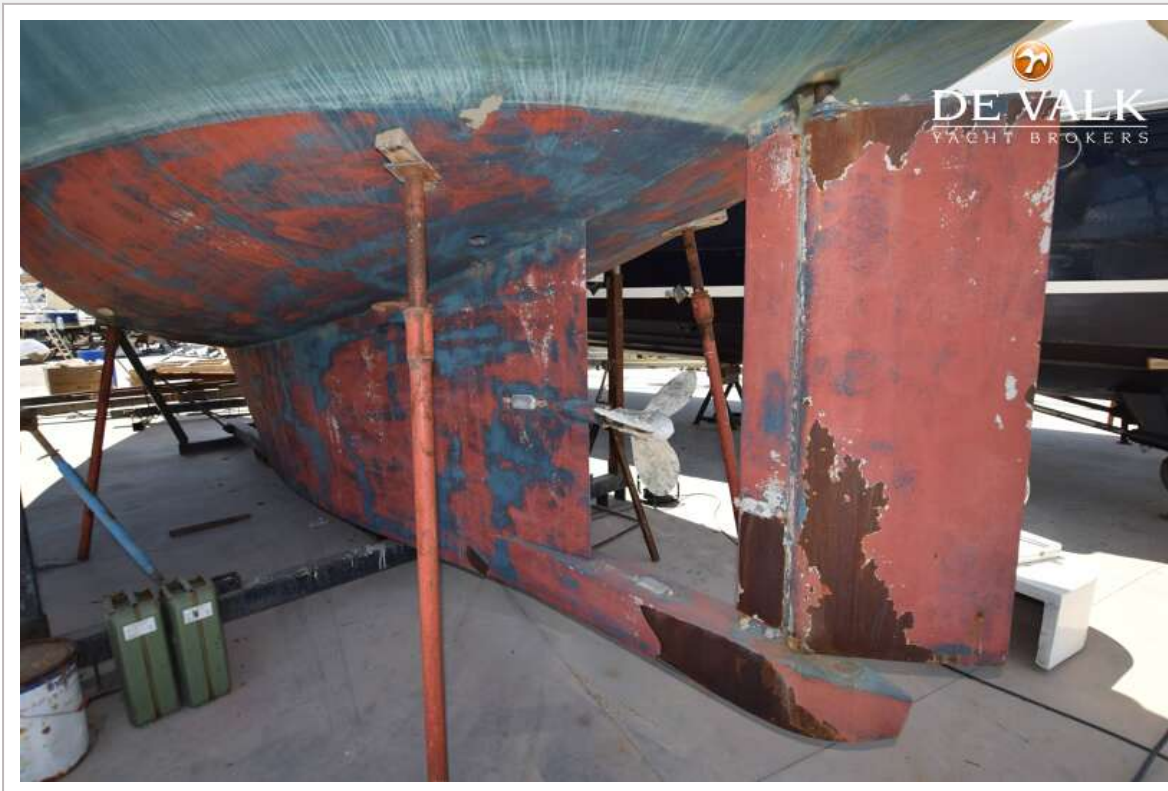
Tuigage	kits
Staad want	draad
Materiaal mast	hout
Grootzeil	ja
Grootzeilhuik	ja
Genua	ja
Genua rolreefsysteem	ja
Multifunctionele lieren	ja

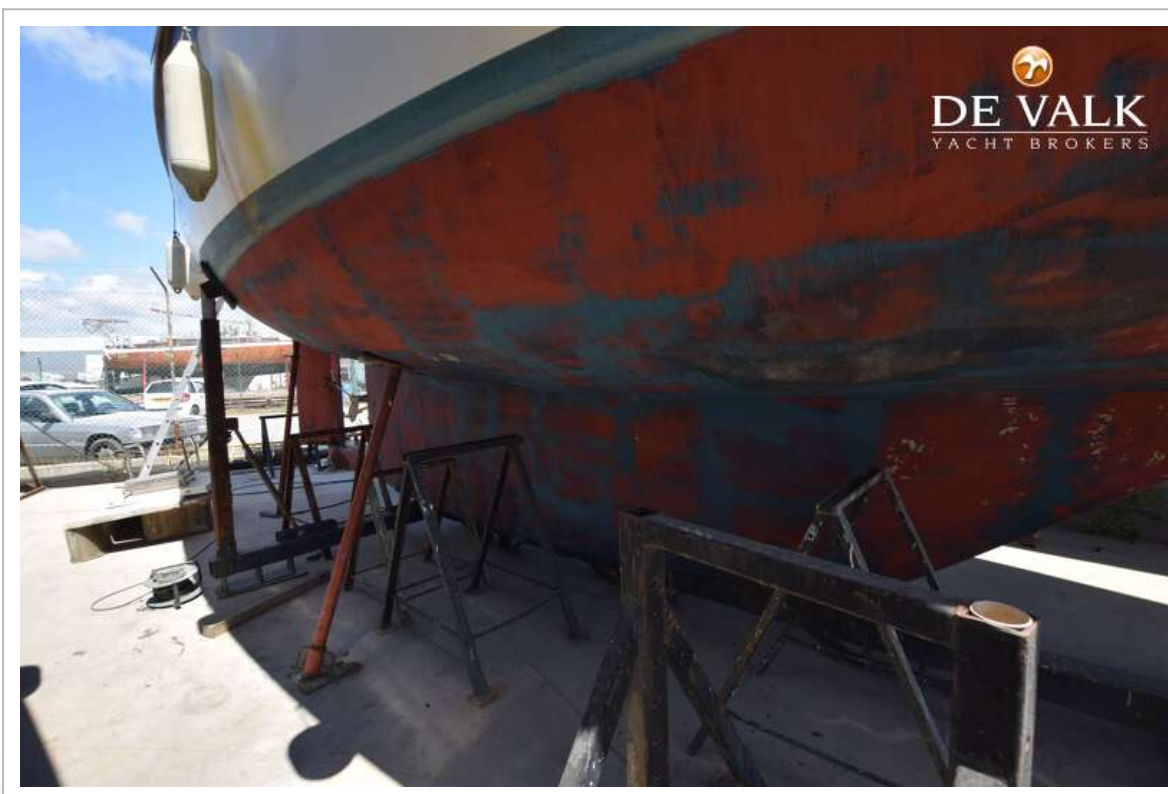
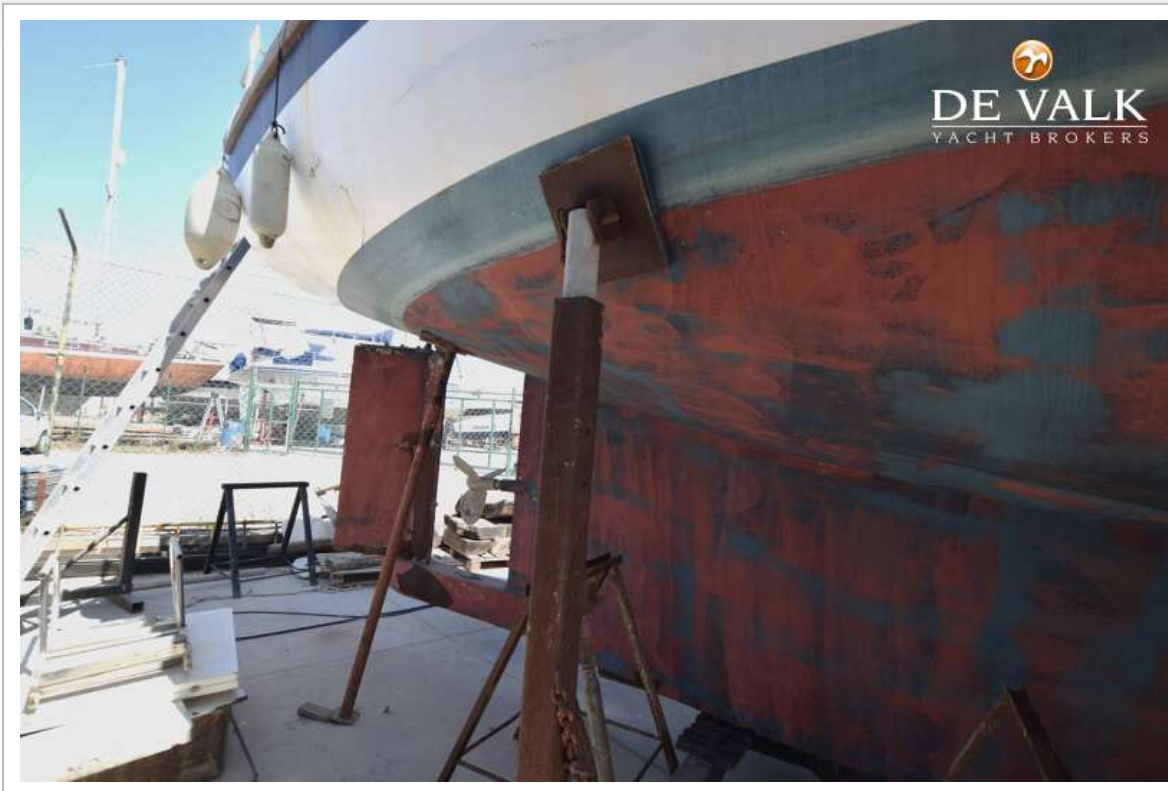


SKORPION 44

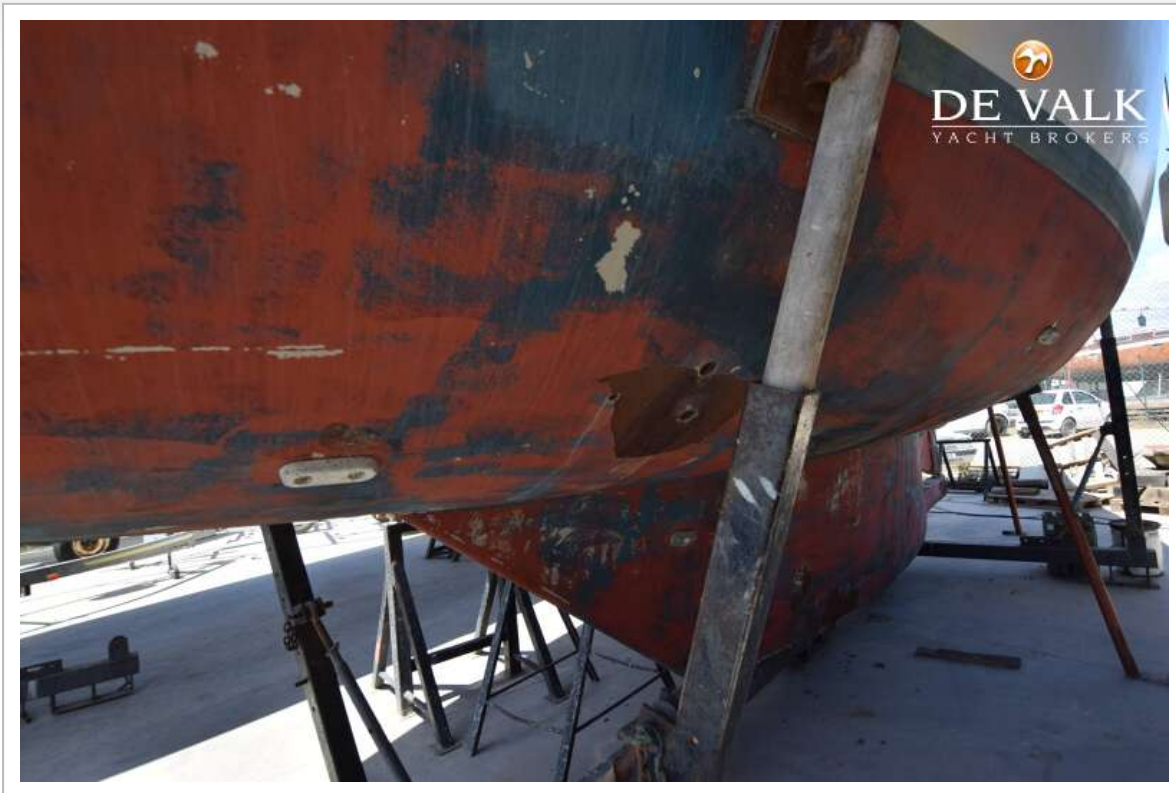


SKORPION 44



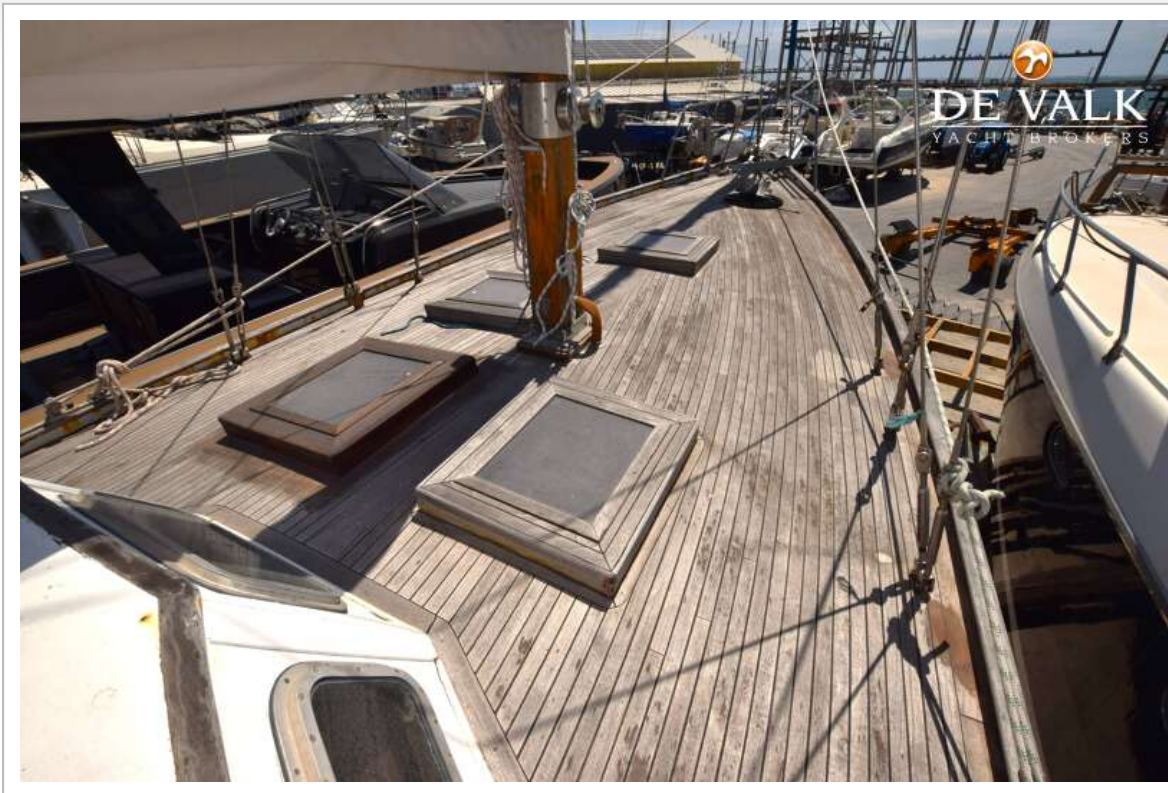


SKORPION 44

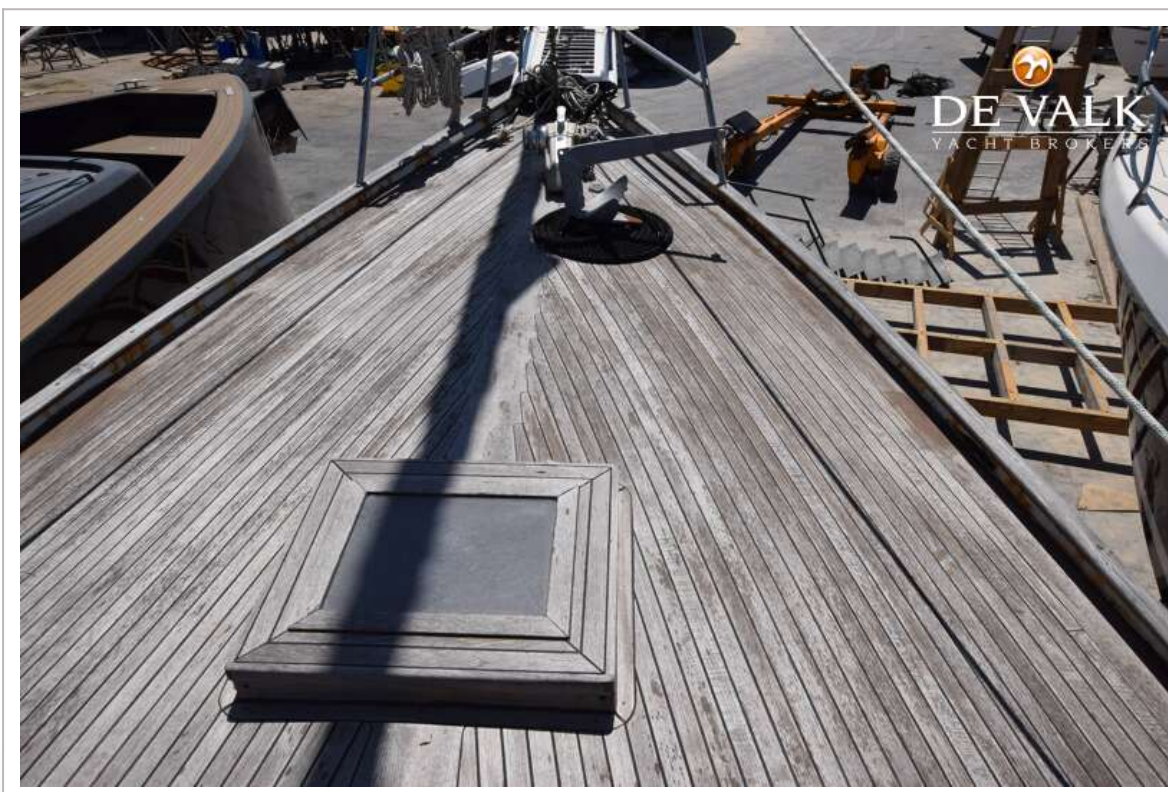
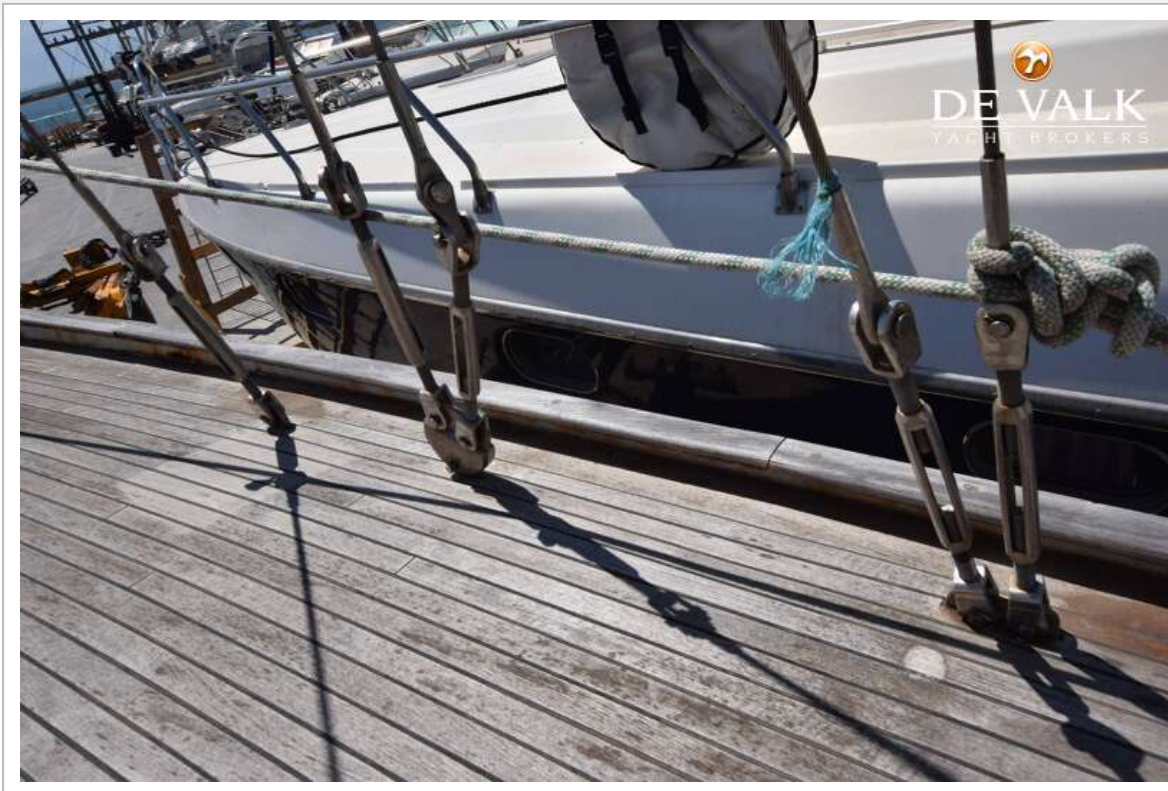


SKORPION 44

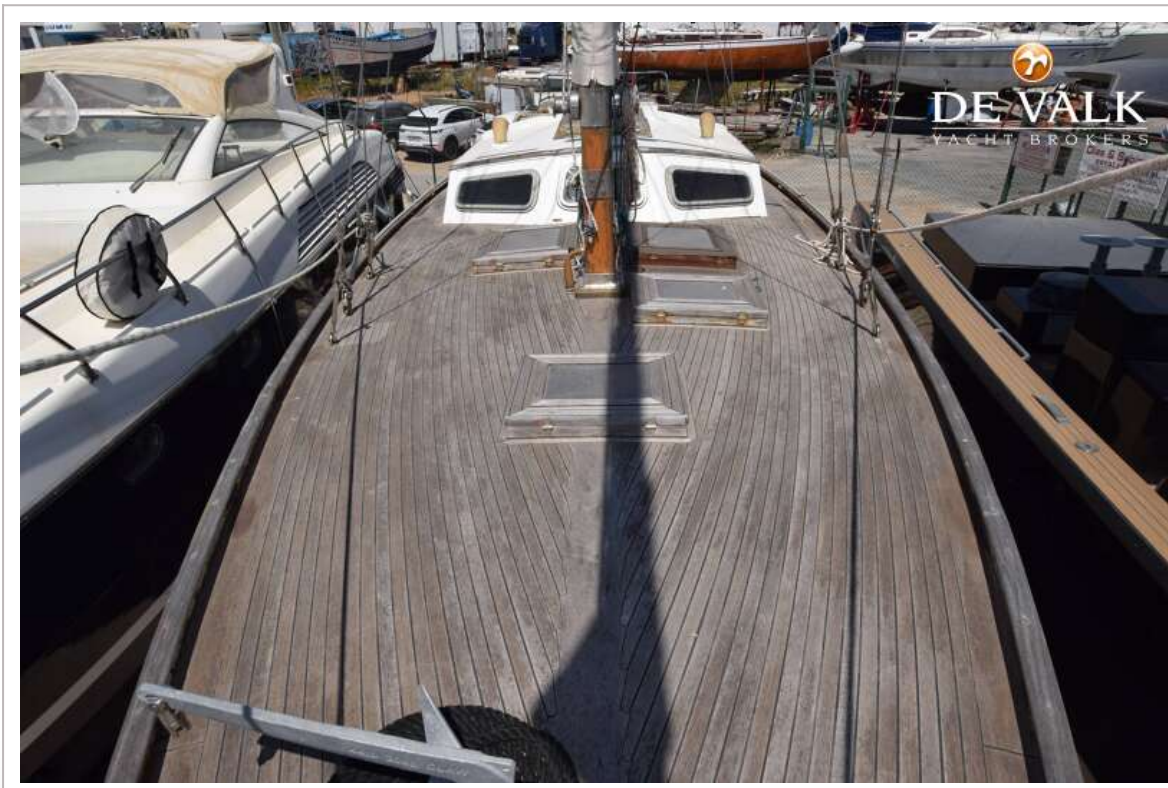
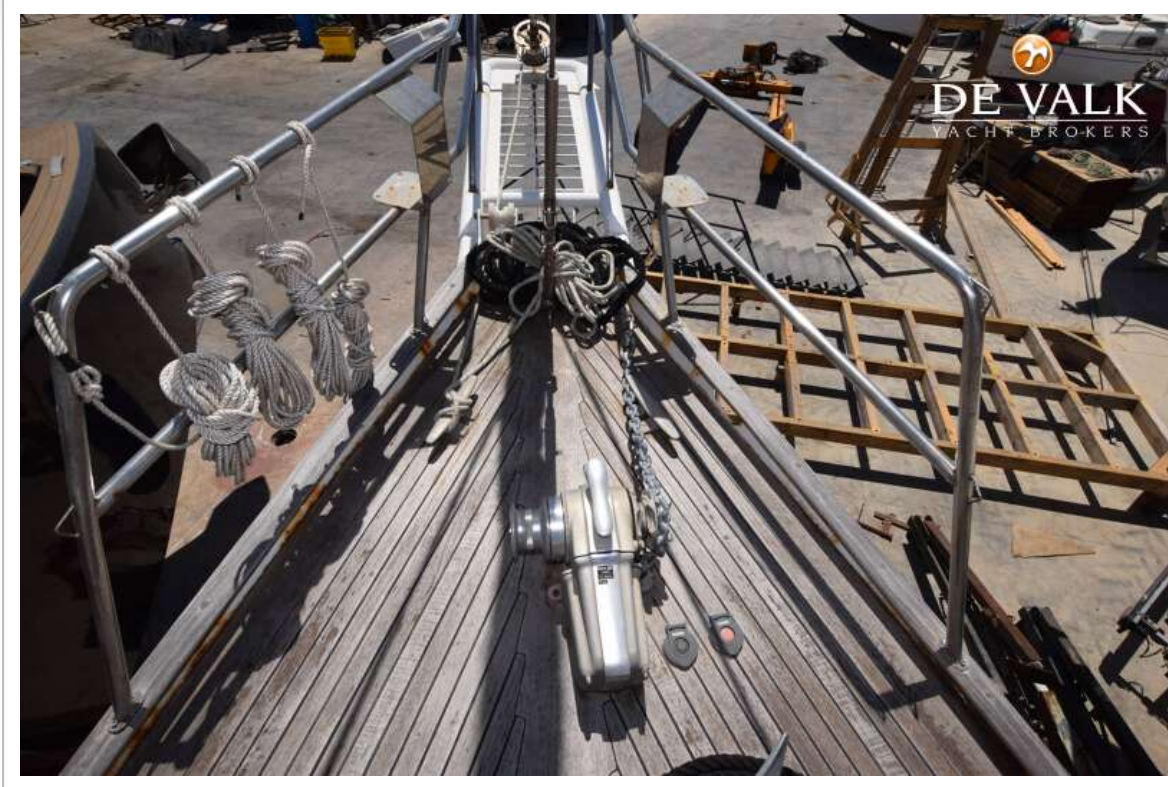




SKORPION 44



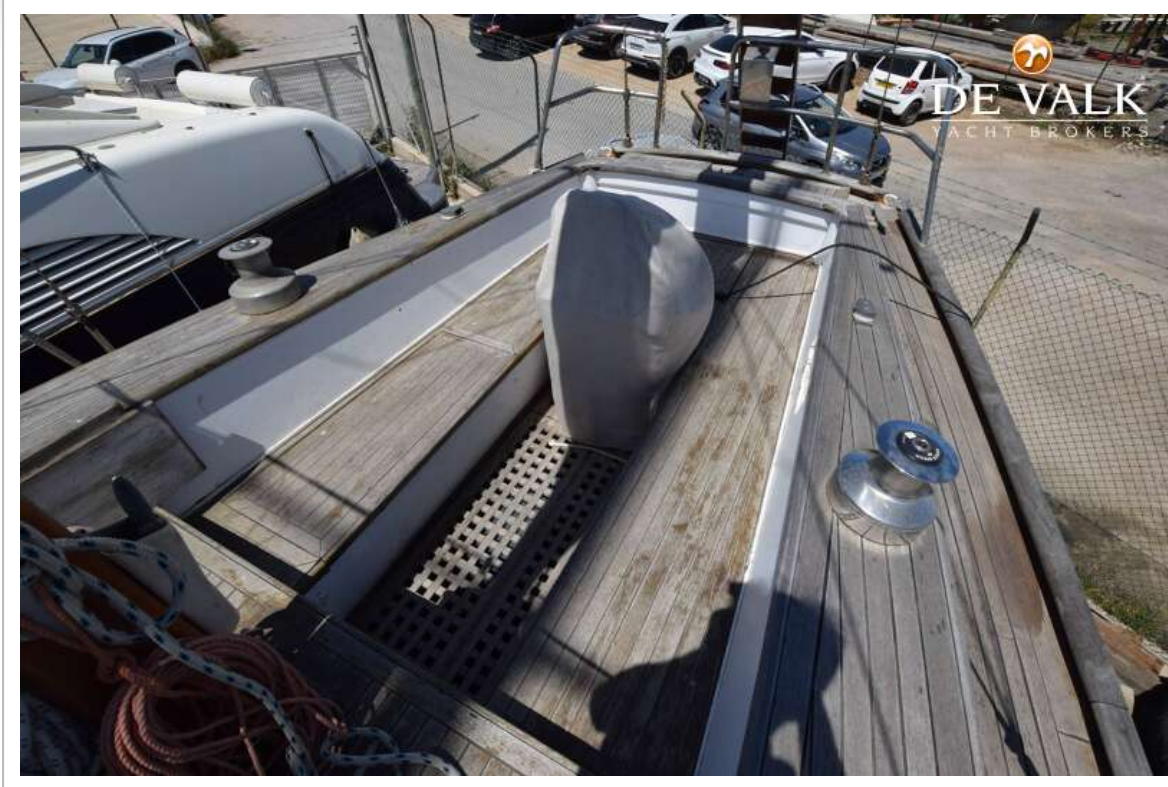
SKORPION 44



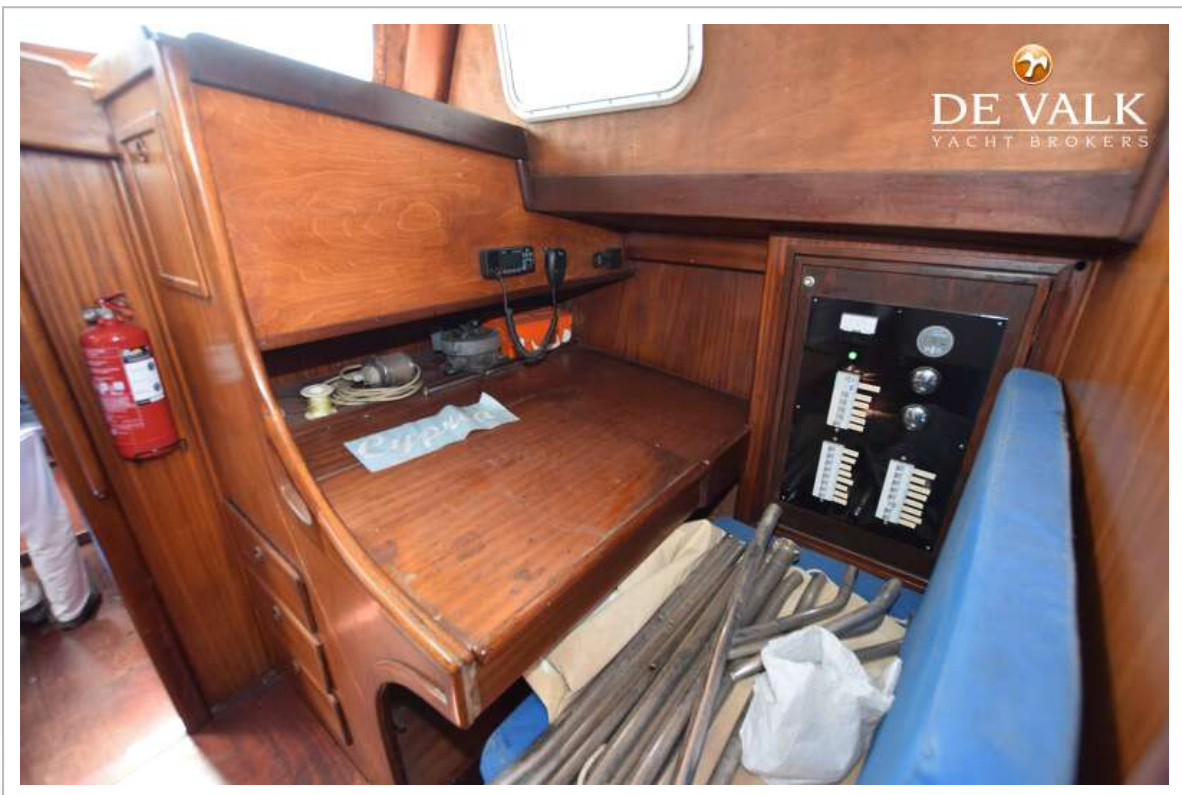
SKORPION 44



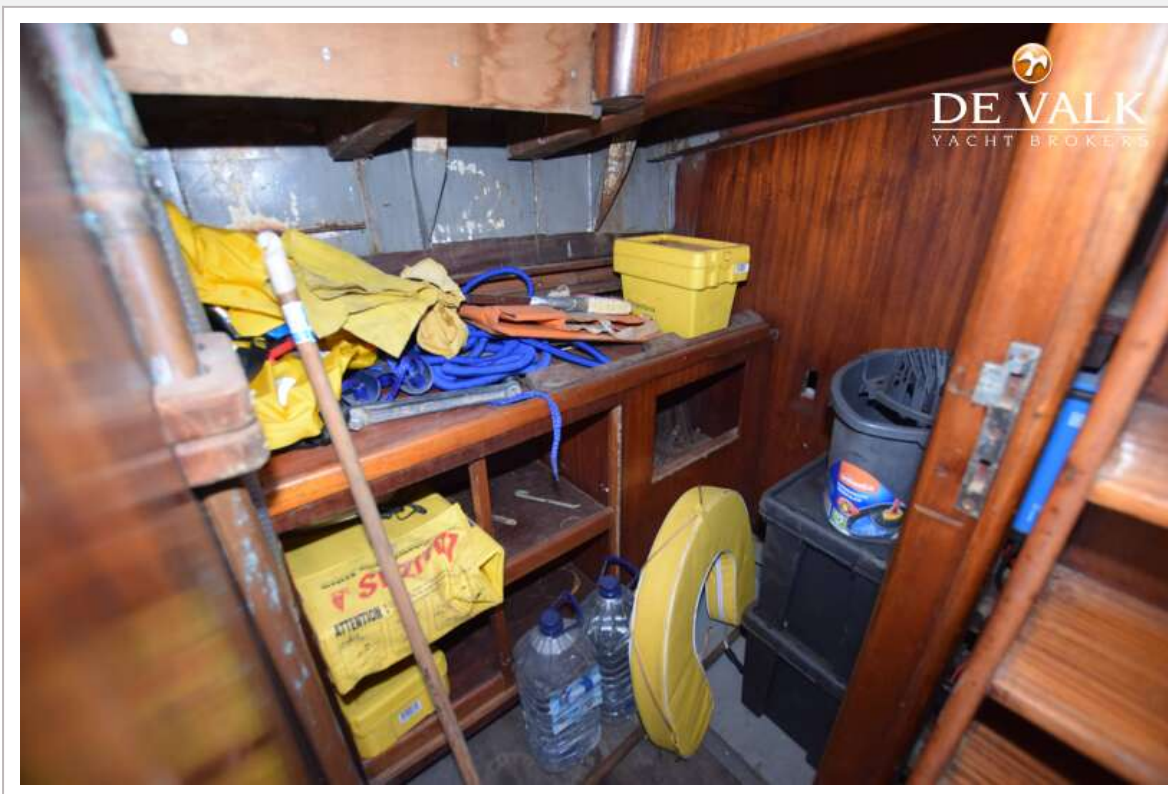
SKORPION 44



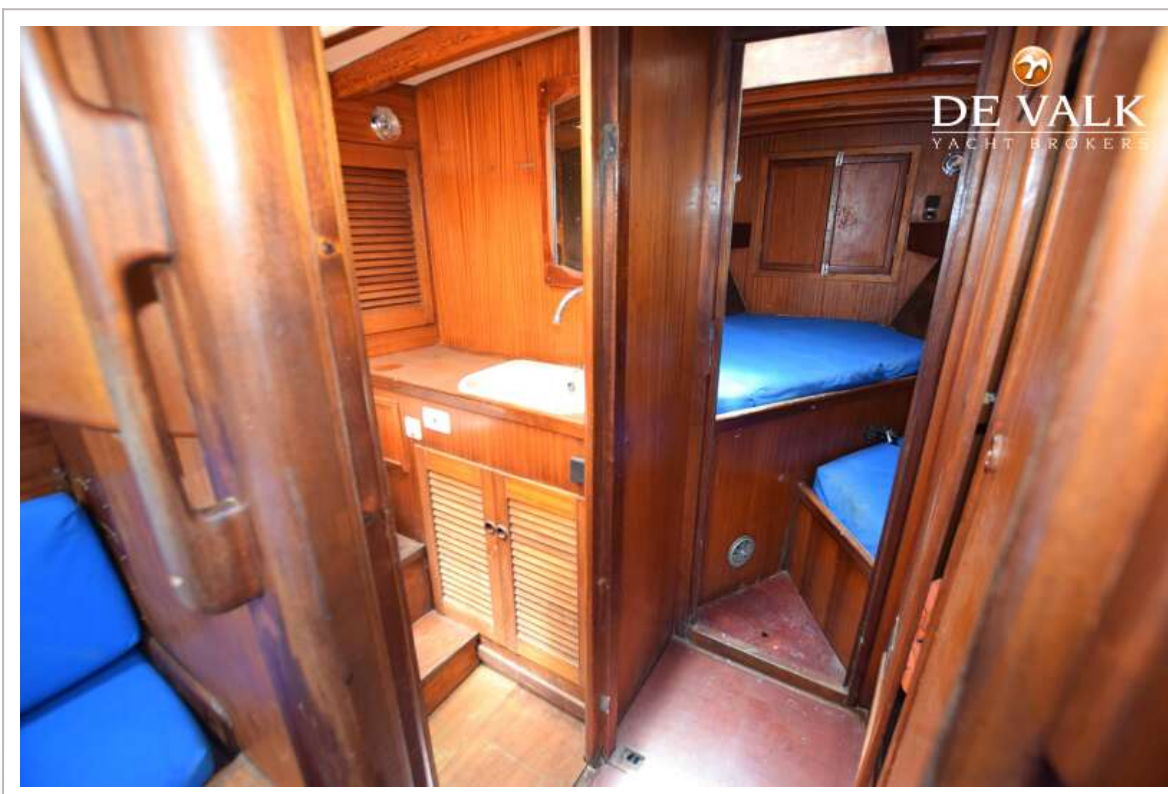
SKORPION 44



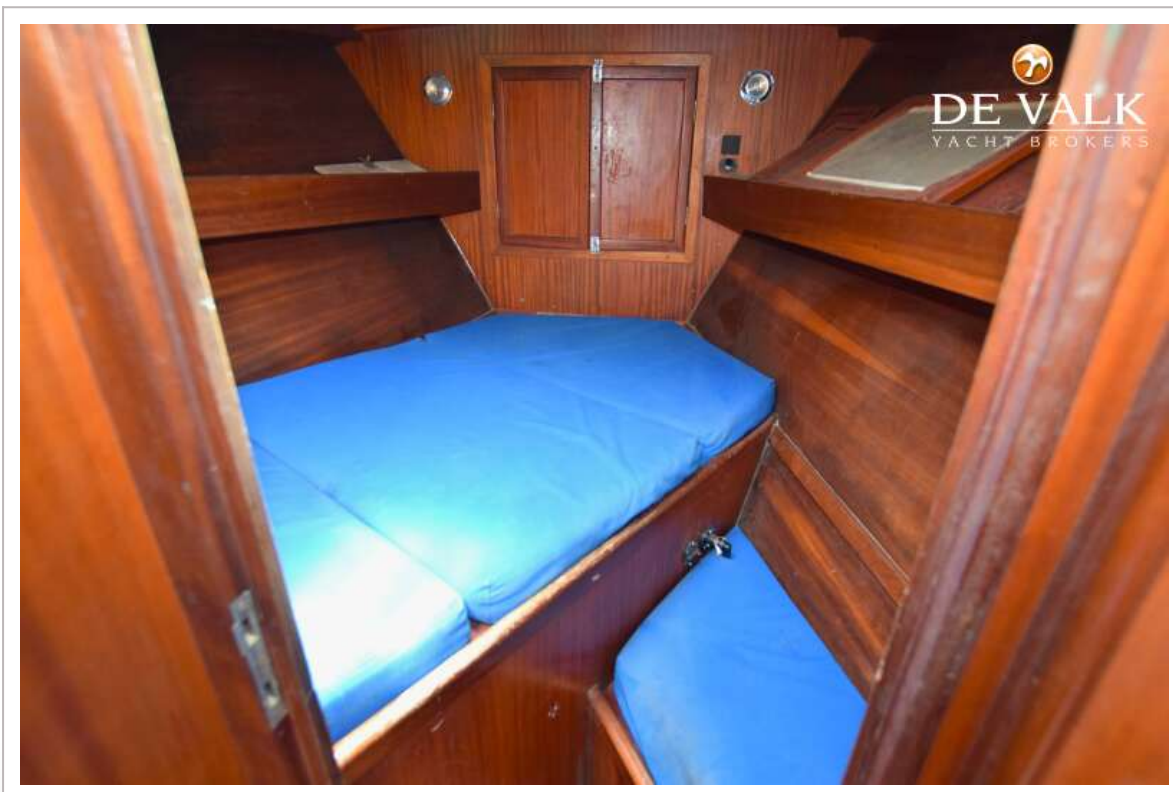
SKORPION 44



SKORPION 44



SKORPION 44



SKORPION 44

