



DE VALK  
YACHT BROKERS



GIB SEA 43



DE VALK  
YACHT BROKERS

## VAN DE MAKELAAR

This Gibsea 43 is the 4 cabin version offering versatile accommodation options combined with the powerful sailing performance and strong construction these yachts are renowned for. Recently launched, she has new anodes, anti fouling and cutlass bearing etc and is now ready for new owners to step aboard and cruise.

*Sofia Iliia-Salvanou*

## SPECIFICATIES

<b>Afmetingen</b>	12.20 x 4.19 x 1.80 (m)	<b>Bouwer</b>	GILBERT MARINE S.A.
<b>Bouwjaar</b>	2002	<b>Hutten</b>	4
<b>Materiaal</b>	Polyester	<b>Slaapplaatsen</b>	10
<b>Motor(en)</b>	1 x VOLVO MD22 LB (4 cyl) diesel	<b>Pk/Kw</b>	50.00 (pk), 36.80 (kw)
<b>Vraagprijs</b>	€ 74.000 (BTW Betaald)	<b>Ligplaats</b>	bij verkoopkantoor

## CONTACT

<b>Kantoor</b>	De Valk Corfu	<b>Telefoon</b>	(+30) 6948681503
<b>Adres</b>	New Port of Corfu, near Gouvia Marina 490 83 Corfu GR	<b>E-mail</b>	corfu@devalk.nl

## DISCLAIMER

Hoewel er uiterste zorg besteed is aan de correctheid, volledigheid en actualiteit van onze informatie kunnen hieraan geen rechten worden ontleend.



## ALGEMEEN

Model	GIB SEA 43
Type	zeiljacht
Lengte (m)	12,20
Breedte (m)	4,19
Diepgang (m)	1,80
Bouwjaar	2002
Gebouwd door	GILBERT MARINE S.A.
Land	Frankrijk
Ontwerper	J & J Design
Waterverplaatsing (t)	7,7
Ballast (ton)	gietijzer
Bruto tonnage	14,81
Romp materiaal	polyester
Stootlijst	ja
Antifouling (jaar)	2026 & new anodes
Brandstoftank (liter)	250 Lt
Drinkwatertank (liter)	X 2 total capacity 530 Lt
Vuilwatertank (liter)	X 2
Stuurwiel	Twin wheels
Noodhelmstok	ja

## ACCOMMODATIE

Hutten	4
Slaapplaatsen	10
Indeling	4 Cabins 2 Heads
Salon	ja
Verwarming	ja
Kaartentafel	ja
Dinette	ja
Openslaande deur naar kuip	ja



Keuken	ja
Aanrechtblad	ja
Spoelbak	ja
Kooktoestel	2 Burner hob and grill
Oven	ja
Gasdetector	Detector x 1
Koelkast	ja
Vriezer	Within fridge
Warmwatersysteem	ja
Waterdruksysteem	ja
Hand en/of voetpomp	ja
Kokendwaterkraan	ja

## MOTOR(EN)

Aantal motoren	1
Merk	VOLVO
Type	MD22 LB (4 cyl)
Pk	50
kW	36.80
Brandstof	diesel
Geïnstalleerd in jaar	2002
Koelsysteem motor	indirecte warmtewisselaar
Aandrijving	schroefas
Schroefas afdichting	ja
Keerkoppeling	Volvo
Boegschroef	ja
Type schroef	vast
Schroefbladen	X 3
Materiaal schroefas	roestvast staal
Handlenspomp	ja
Elektrische lenspomp	X 1 authomatic



Accu's	New 2025
Startaccu	X 1
Lichtaccu	X 2
Accu monitor	ja
Acculader	ja
Walstroom	ja
Extra info	New cutlass bearings

## NAVIGATIE

Kompas	ja
Dieptemeter/log	Raymarine ST 60
Windmeetset	ja
Marifoon	DSC
Autopiloot	Self steering
Radar	Raymarine
GPS	Raymarine
Plotter/GPS	Raymarine
Epirb	ja

## UITRUSTING

Buiskap	ja
Bimini	ja
Kuipkussens	ja
Kuiptafel	ja
Zwemplatform	Sugar scoop transom
Zwemtrap	Passarelle
Dekdouche	ja
Anker	Delta
Ankerketting	50 m (2025)
Anker 2	CQR ploegschaar Kedge
Ankerlier	elektrisch Lofrans



<b>Bijboot</b>	ja
<b>Buitenboordmotor</b>	HONDA 2,5 Hp 4 stroke new (2024)
<b>Zeereling</b>	ja
<b>Reddingsvlot</b>	Needs service
<b>Zwemvesten</b>	X 4
<b>Veiligheidsharnas</b>	X 4
<b>Reddingsboei</b>	X 2
<b>Stootkussens</b>	ja
<b>Brandblusser</b>	X 2

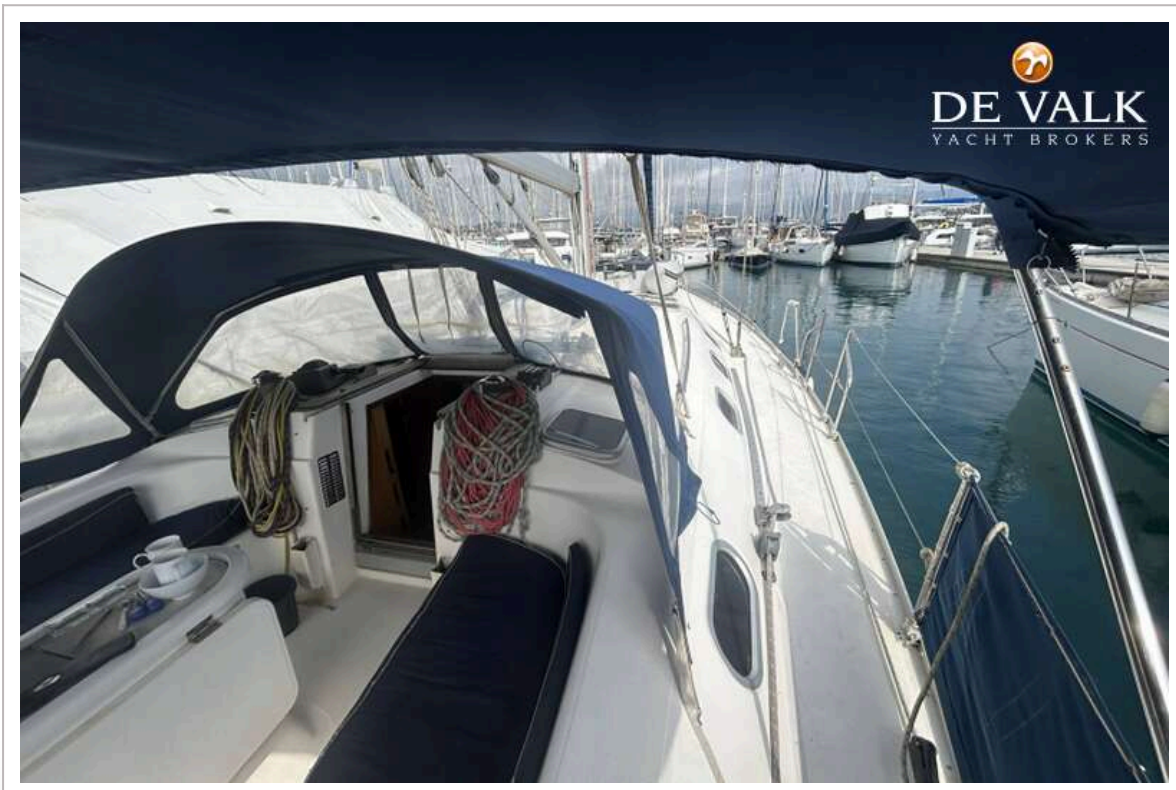
## TUIGAGE

<b>Tuigage</b>	sloep
<b>Staad want</b>	Stainless steel wire
<b>Materiaal mast</b>	aluminium
<b>Grootzeil</b>	In mast reefing (2022)
<b>Genua</b>	Furling (2002)
<b>Spinnaker</b>	ja
<b>Reefinstallatie</b>	rolgrootzeil in de mast
<b>Primaire schootlieren</b>	X 2 Lewmar electric powered
<b>Extra info</b>	Coachroof Lewmar

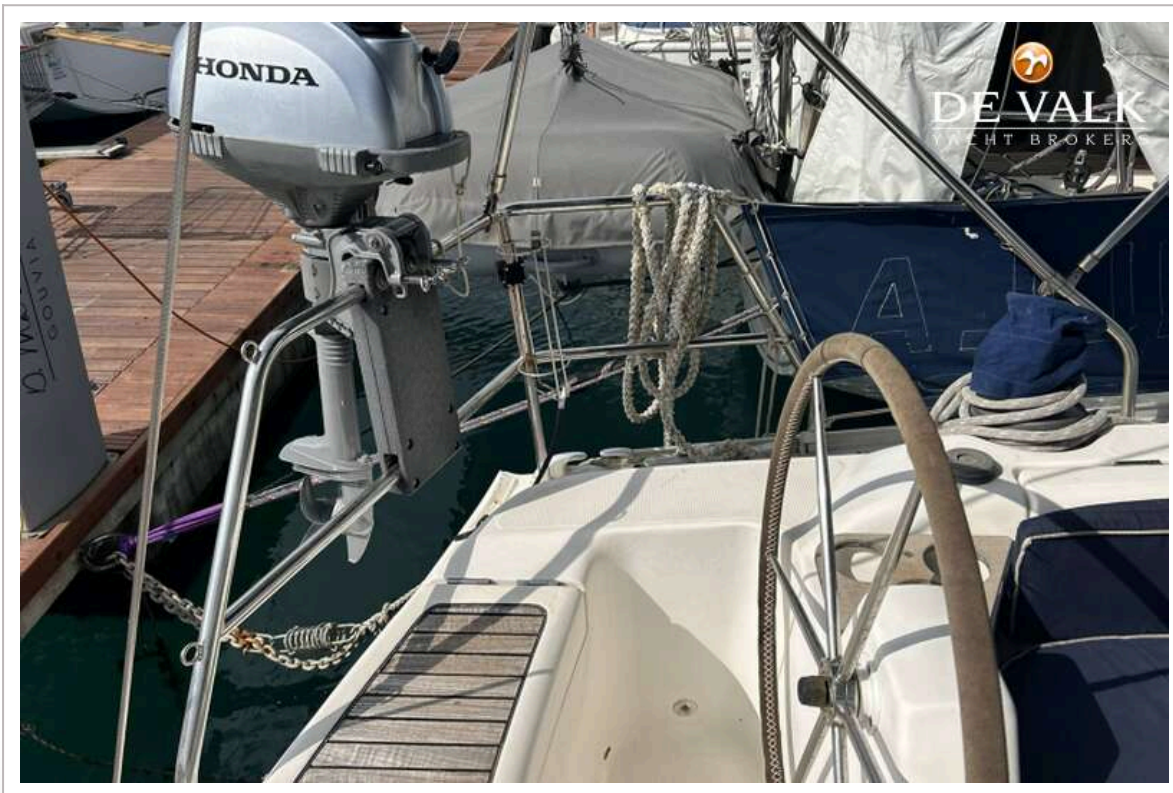






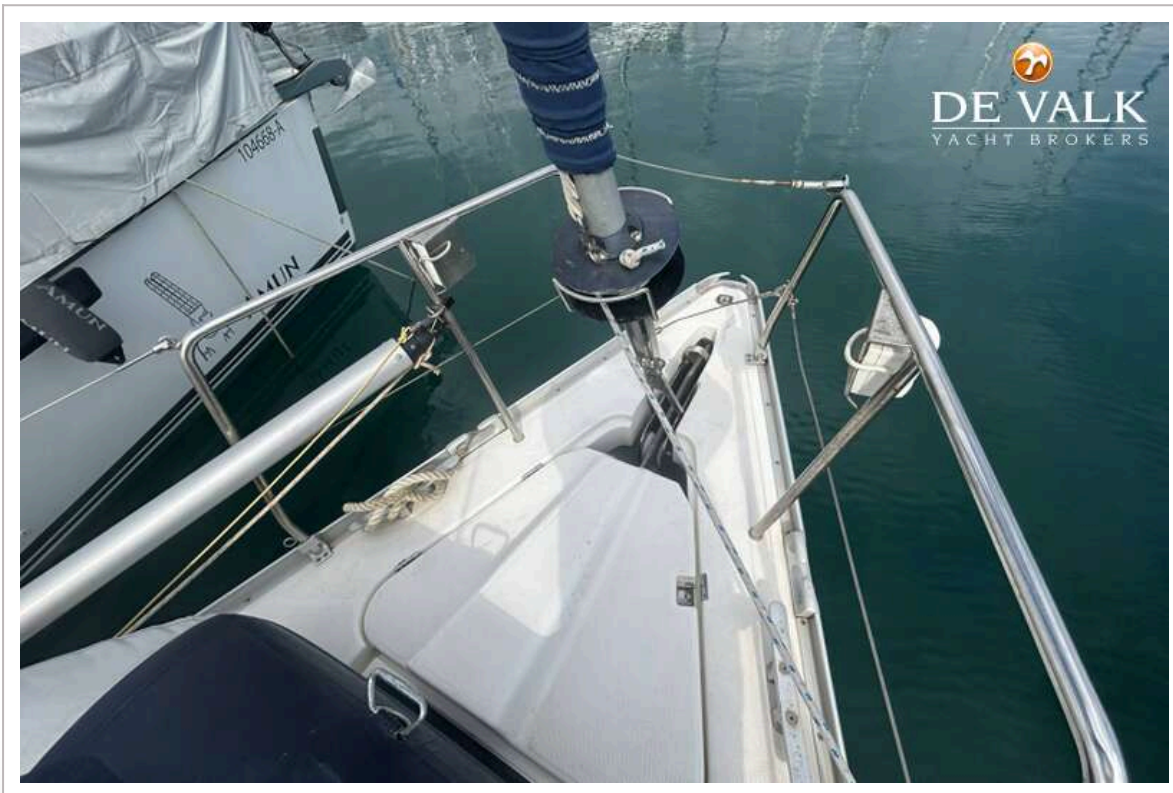


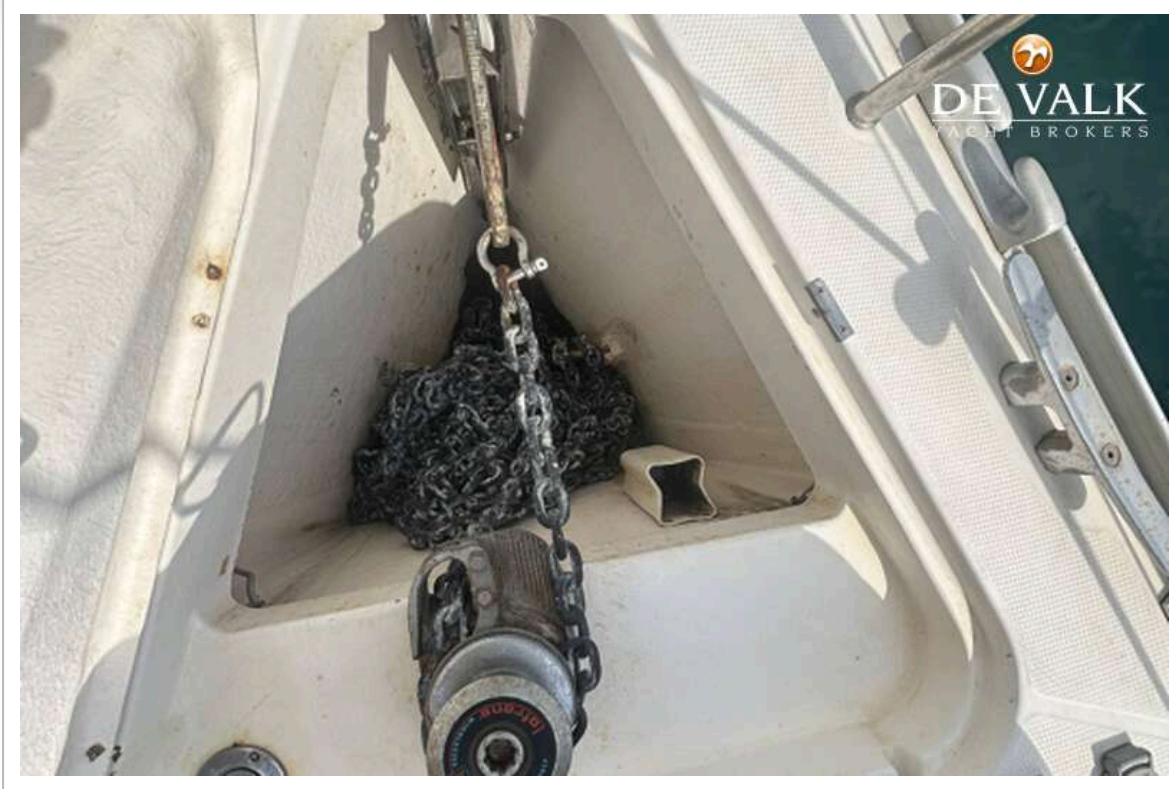




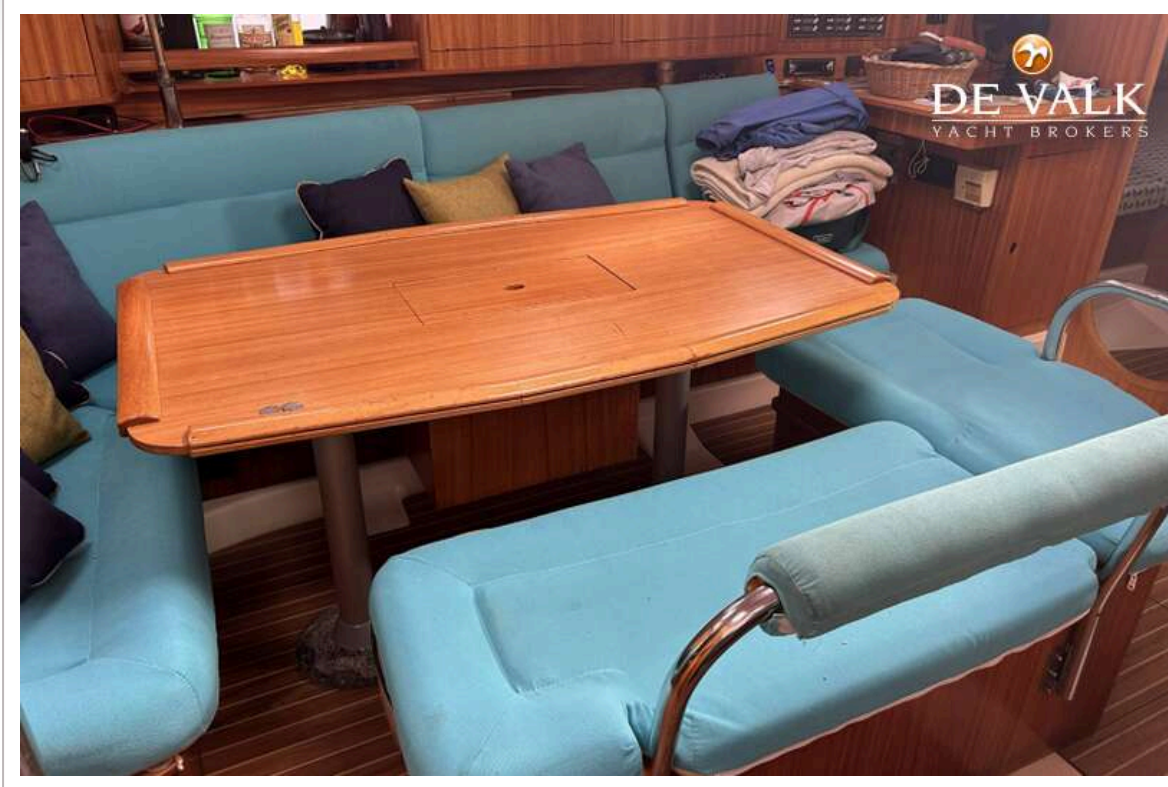




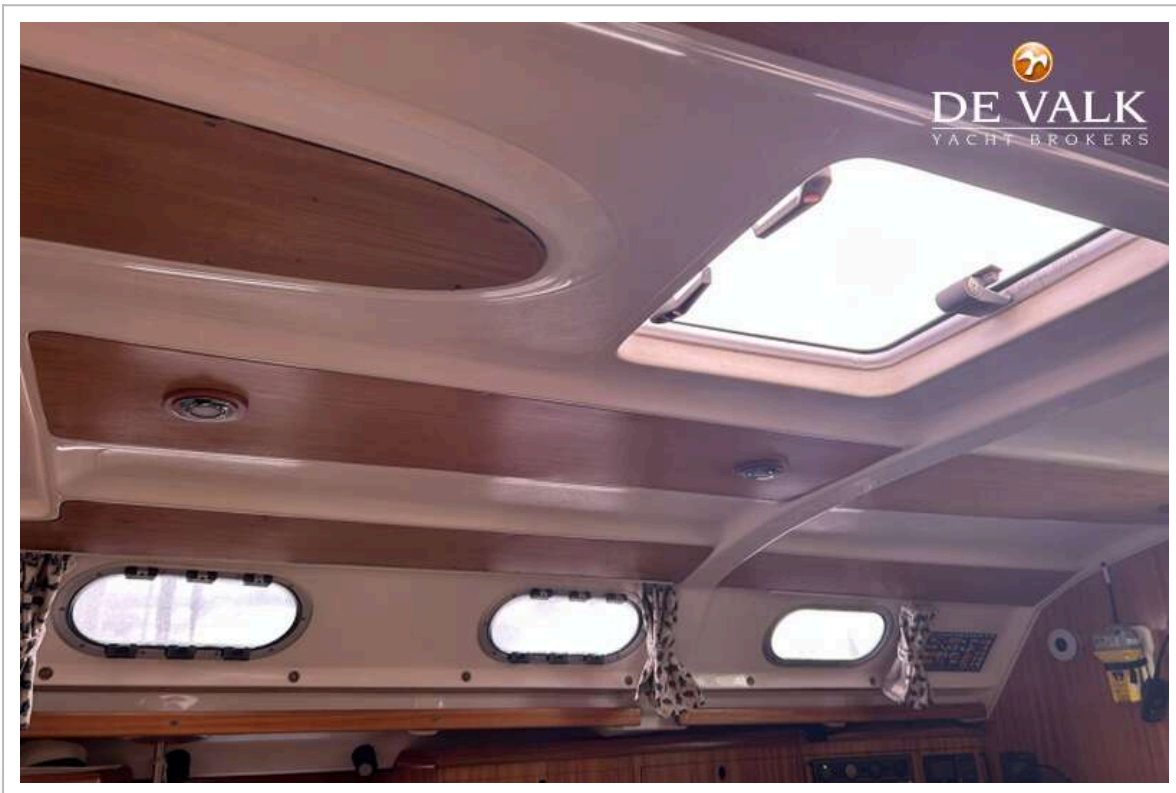




# GIB SEA 43

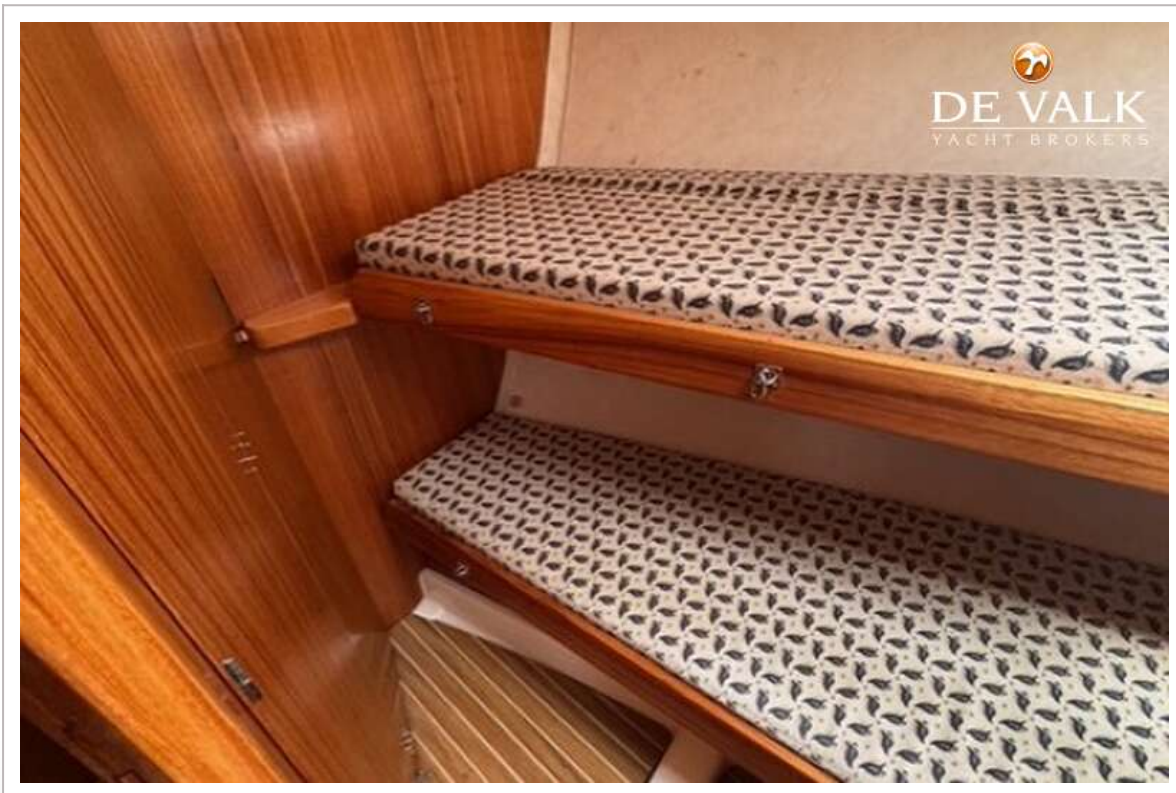




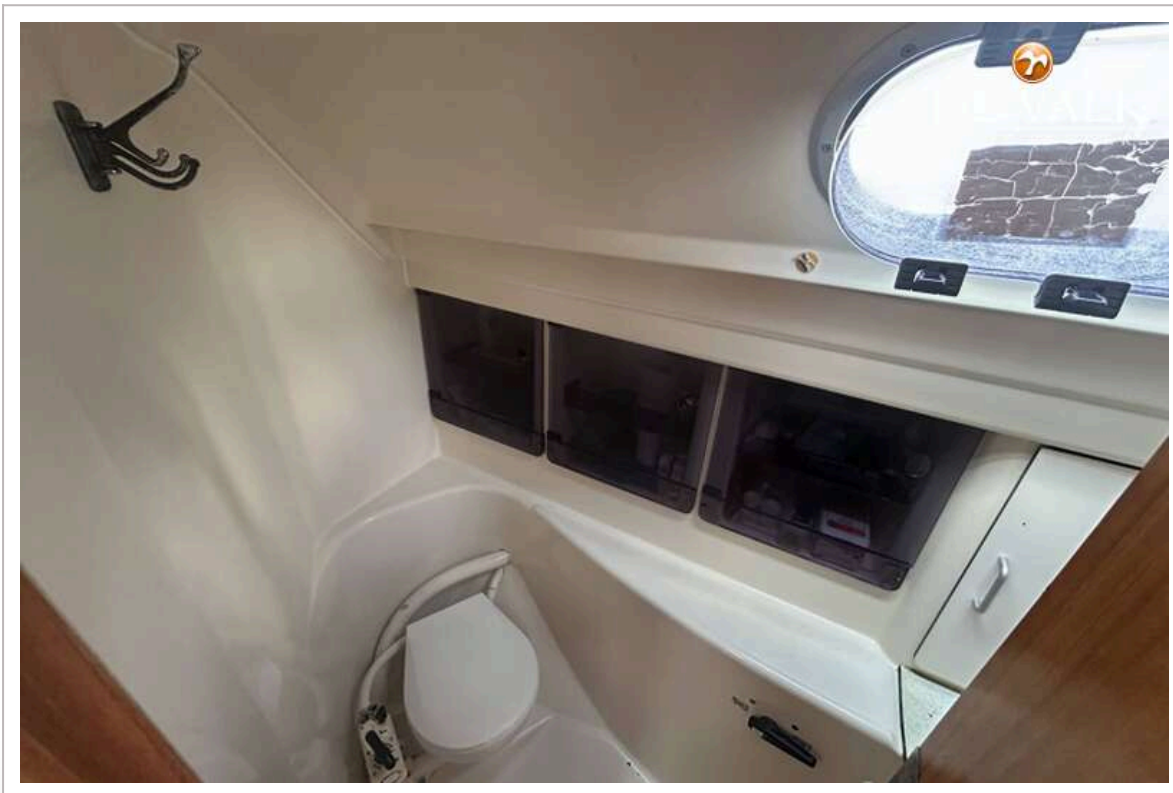
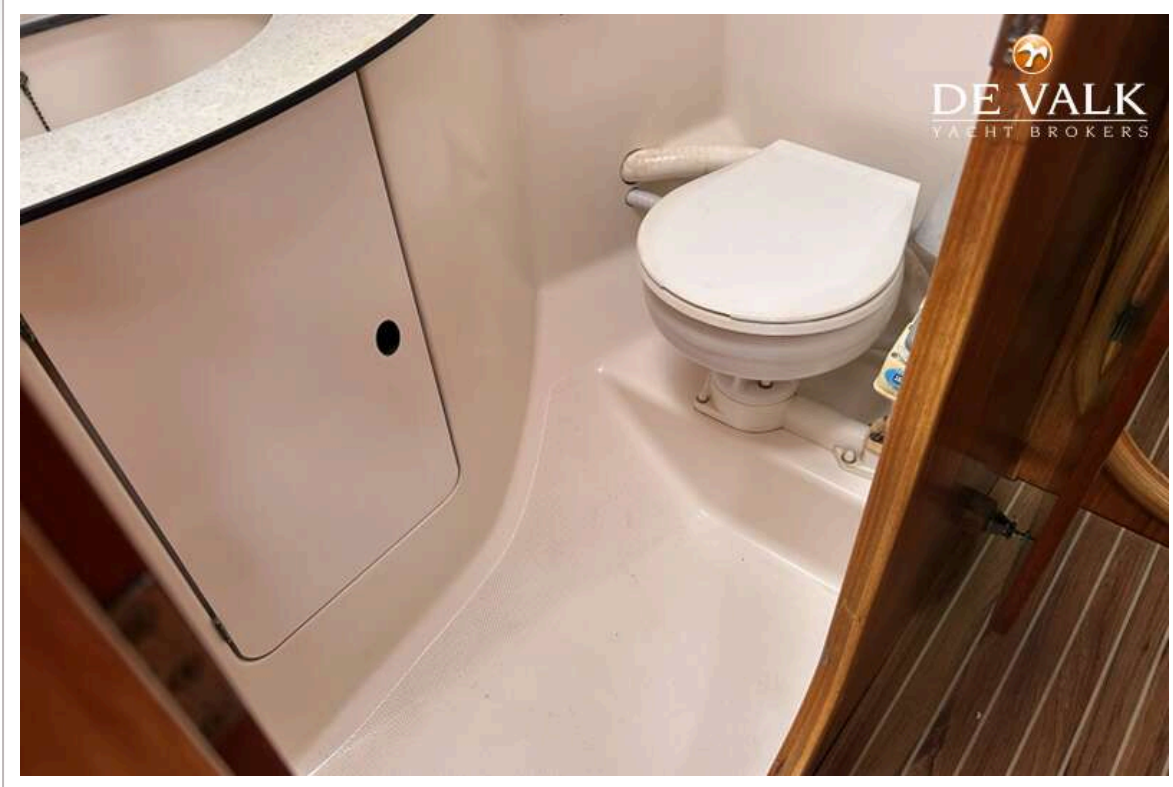


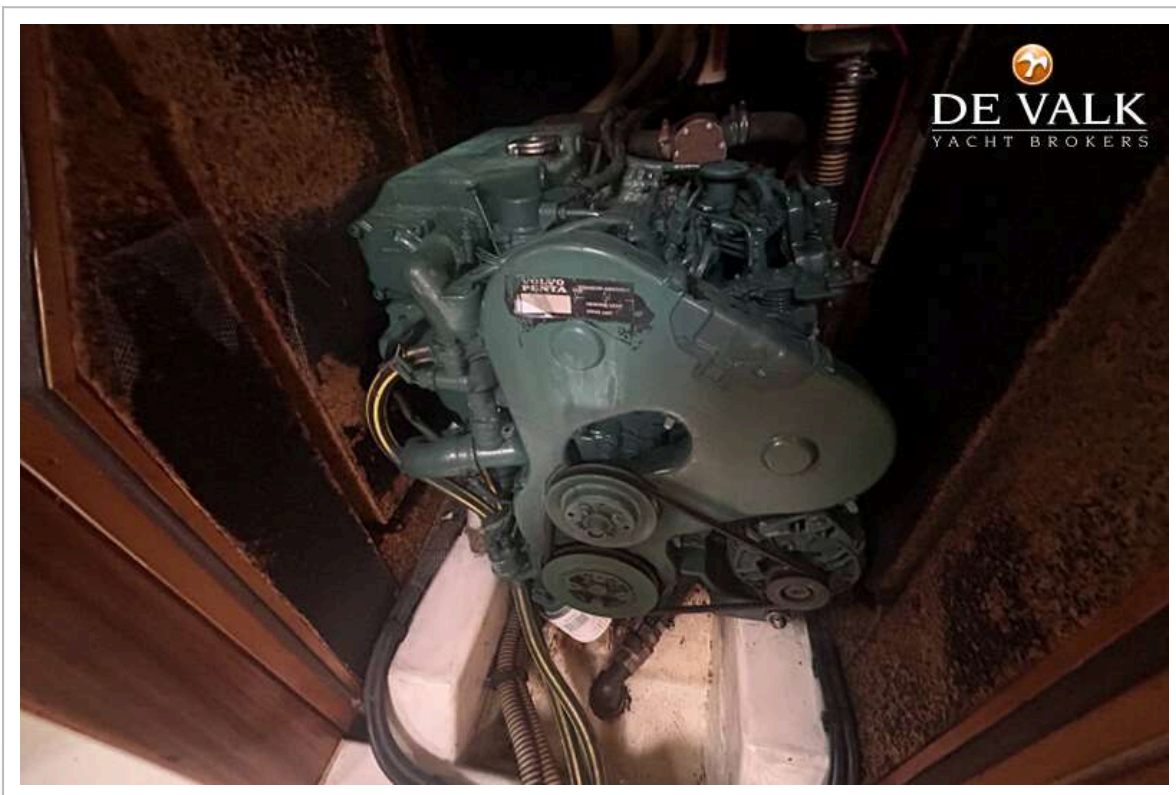












# GIB SEA 43

