



DE VALK
YACHT BROKERS



DEHLER 42 C



DE VALK
YACHT BROKERS

VAN DE MAKELAAR

The addition of the carbon rig completely transforms the boat's DNA, significantly reducing pitching moment and enhancing upwind performance in light airs. The owner, a passionate and seasoned yachtsman, has ensured that every system-from the running rigging to the sail wardrobe-is tuned to perfection

Nico Stillitano

SPECIFICATIES

Afmetingen	12.42 x 3.91 x 2.38 (m)	Bouwer	Hanse Yachts A.G.
Bouwjaar	2019	Hutten	3
Materiaal	Polyester	Slaapplaatsen	6
Motor(en)	1 x YANMAR 3YM30AE diesel	Pk/Kw	29.00 (pk), 21.34 (kw)
Vraagprijs	€ 270.000 (BTW Betaald)	Ligplaats	Italie

CONTACT

Kantoor	De Valk Rome	Telefoon	+39 06 65 81221
Adres	c/o Nautilus Marina Srl, Via Monte Cadria, 127 00054 Fiumicino Roma IT	E-mail	rome@devalk.nl

DISCLAIMER

Hoewel er uiterste zorg besteed is aan de correctheid, volledigheid en actualiteit van onze informatie kunnen hieraan geen rechten worden ontleend.



ALGEMEEN

Model	DEHLER 42 C
Type	zeiljacht
Lengte (m)	12,42
Lengte waterlijn (m)	11,50
Breedte (m)	3,91
Diepgang (m)	2,38
Bouwjaar	2019
Te waterlating	2019
Gebouwd door	Hanse Yachts A.G.
Land	Duitsland
Ontwerper	Judel&wrolik
Waterverplaatsing (t)	8,7
CE norm	A
Romp materiaal	polyester
Romp kleur	wit
Kiel type	kiel met bulb Competition keel
Materiaal opbouw	polyester
Stootlijst	aluminium
Dek materiaal	polyester
Afwerking dek	anti-slip profiel
Afwerking kuip	kunststof teak
Antifouling (jaar)	ja
Raamlijsten	aluminium
Dekluik	ja
Patrijspoorten	ja
Brandstoftank (liter)	kunststof 160
Inhoudsmeter (brandstoftank)	ja
Drinkwatertank (liter)	staal 250
Inhoudsmeter (drinkwatertank)	ja
Vuilwatertank (liter)	kunststof 2x35l



Inhoudsmeter (vuilwatertank)	ja
Vuilwatertank afvoer	dekafzuigpunt + ow lijn
Stuurwiel	kabelbesturing
Noodhelmstok	ja

ACCOMMODATIE

Hutten	3
Slaapplaatsen	6
Interieur	teak
Vloer	hout
Salon	Saloon with L-galley
Kaartentafel	Sliding chart table on port
Eetkamer	Dining area on stb
Dinette	ja
Schuifdeur naar kuip	ja
Keuken	ja
Aanrechtblad	corian White
Spoelbak	roestvast staal
Kooktoestel	gas
Oven	ja
Koelkast	130l
Warmwatersysteem	220V + motor
Waterdruksysteem	elektrisch
Eigenaarshut	tweepersoonsbed
Kledingkast	hangend/lades/legplanken
Badkamer	en suite
Toilet	en suite
Toilet Systeem	handbediening
Wasbak	in de hut
Douche	en suite
Gastenhut 1	tweepersoonsbed



Kledingkast	hangend gedeelte en lades
Badkamer	gedeeld
Toilet	gedeeld
Toilet systeem	handbediening
Wasbak	bij het toilet
Douche	gedeeld
Gastenhut 2	tweepersoonsbed
Kleerkast	lades en legplanken

MOTOR(EN)

Aantal motoren	1
Merk	YANMAR
Type	3YM30AE
Pk	29
kW	21.34
Brandstof	diesel
Geïnstalleerd in jaar	2019
Verbruik (ltr/uur)	8
Bereik (nm)	3200
Koelsysteem motor	indirecte warmtewisselaar
Aandrijving	sail-drive
Motorbediening	bowden kabels
Keerkoppeling	mechanisch
Type schroef	klap
Schroefbladen	2
Handlenspomp	ja
Elektrische lenspomp	ja
Startaccu	1
Lichtaccu	2
Acculader	Mastervolt
Walstroom	met kabel



NAVIGATIE

Kompas	ja
Multi control display	2 B&G H5000
Log	ja
Windmeetset	B&G
Marifoon	B&G V50
Handmarifoon	B&G H50
Autopiloot	B&G H5000
GPS	ja
Plotter	ja
Plotter/GPS	1 B&G Zeus 9 Helm position stb-1 B&G Zeus 12 on chart table
PC aansluiting	B&G CPU Hydra

UITRUSTING

Zwemplatform	ja
Zwemtrap	staal
Dekdouche	ja
Anker	ja
Ankerketting	ja
Ankerlier	elektrisch
Hekstoel	ja
Preekstoel	ja
Radar reflektor	ja
Stootkussens	ja
Landvasten	ja

TUIGAGE

Tuigage	sloep
Staad want	Rod
Merk mast	Pauger



Materiaal mast	carbon
Zalingen	2
Doorgestoken mast	ja
Grootzeil	ja
Gelagerde karren	ja
Doorgelat grootzeil	ja
Genua	ja
Achterstagspanner	hydraulisch
Giekneerhouder	gasdrukveer
Primaire schootlieren	1 Lewmar 45 Race electric stb- 1 Lewmar 45 Race manual
Secondaire schootlieren	4 Lewmar 50 Race manual



DEHLER 42 C



DEHLER 42 C



DEHLER 42 C



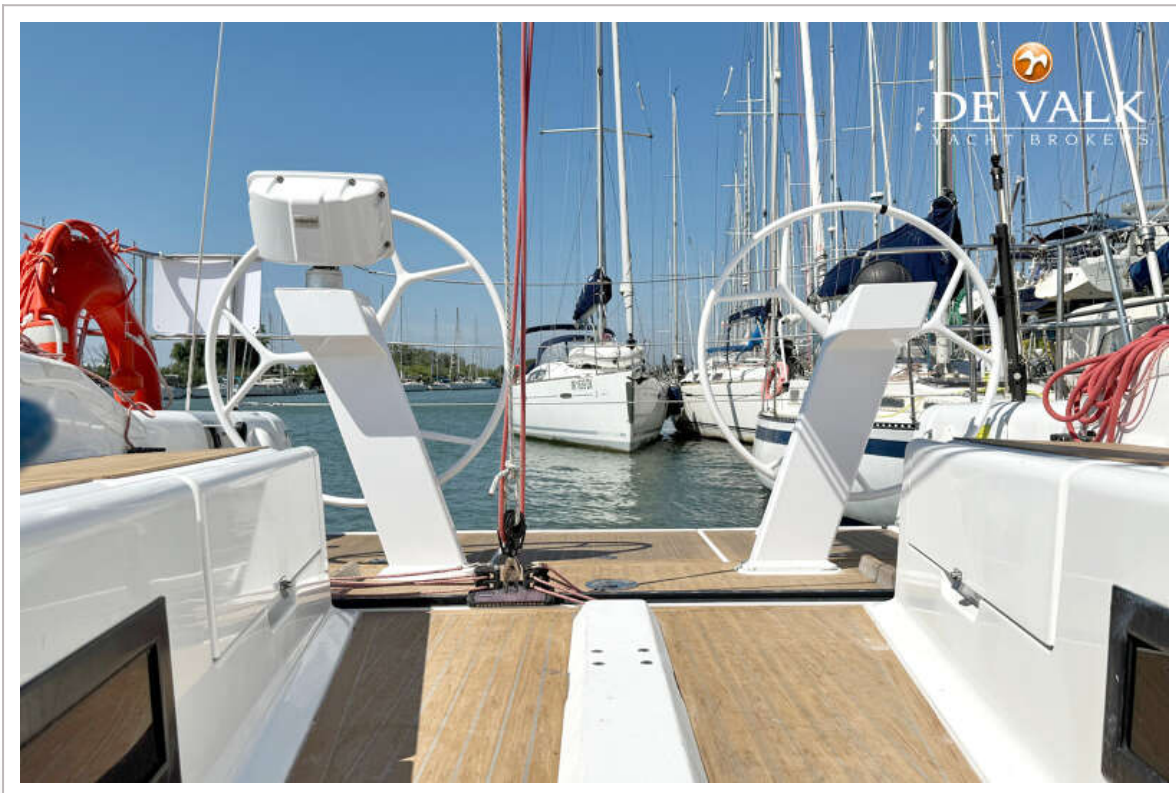
DEHLER 42 C



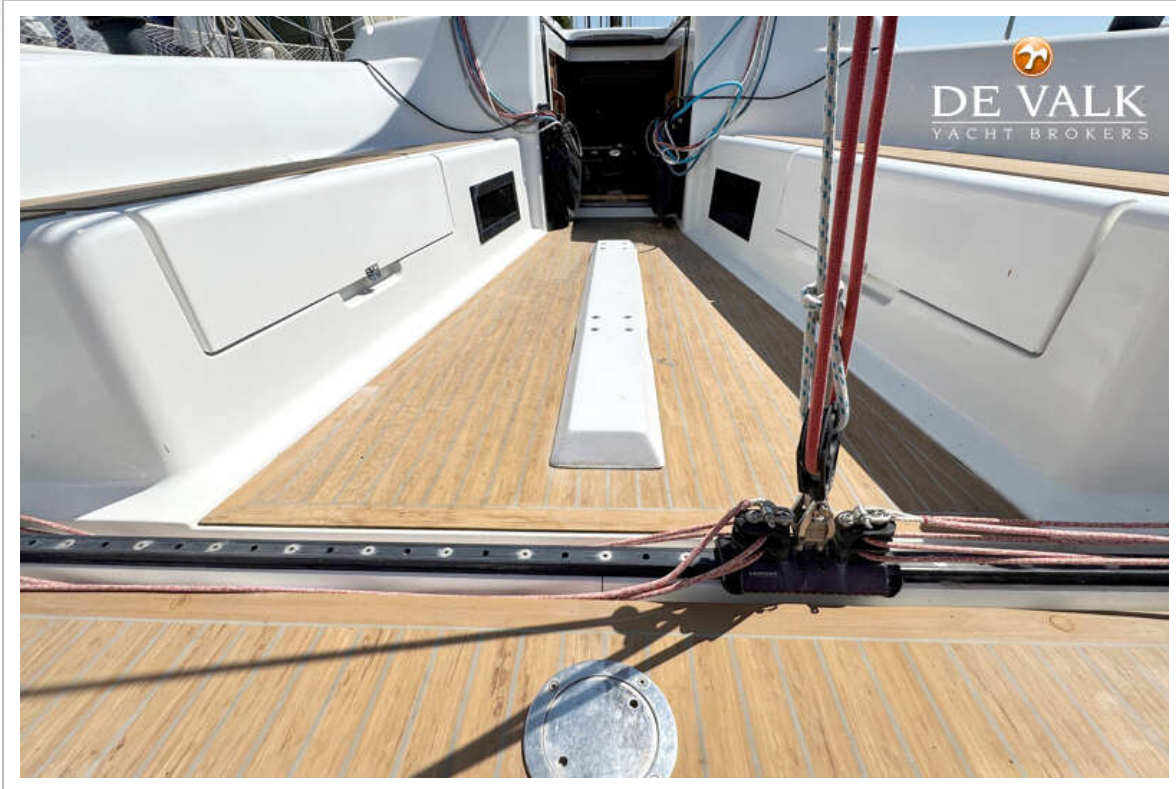
DEHLER 42 C



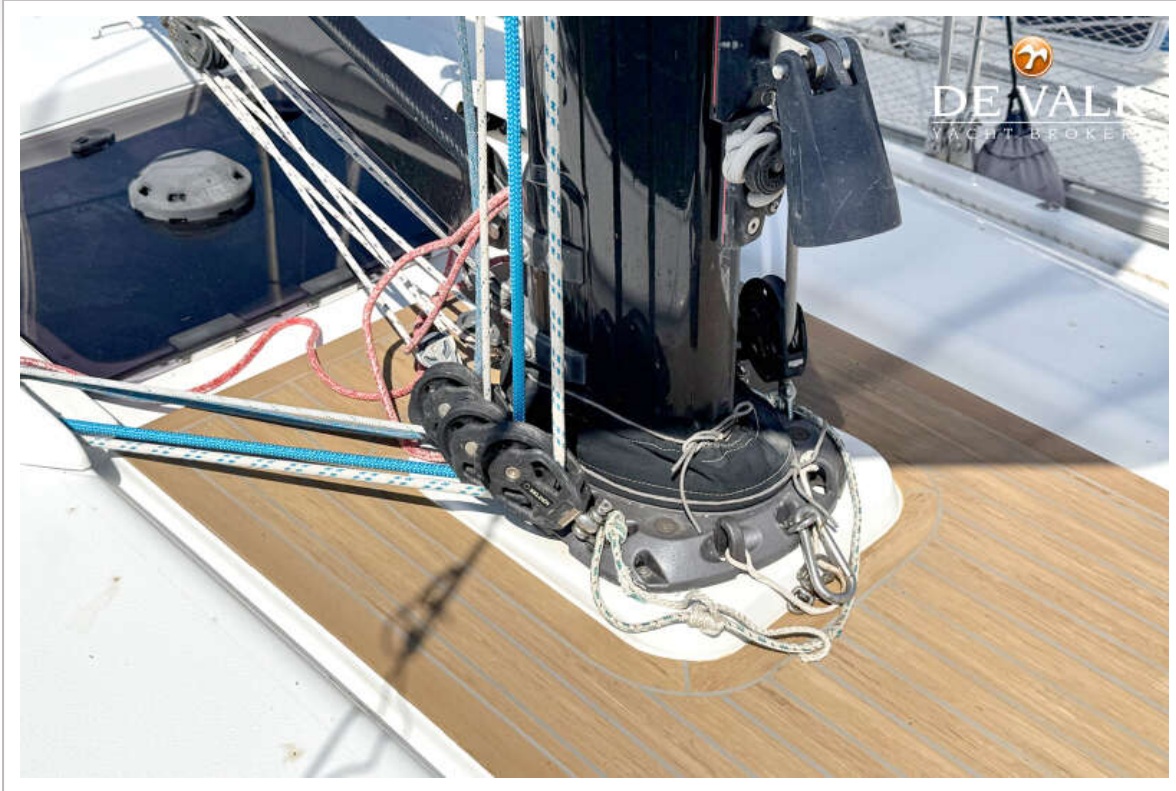
DEHLER 42 C



DEHLER 42 C



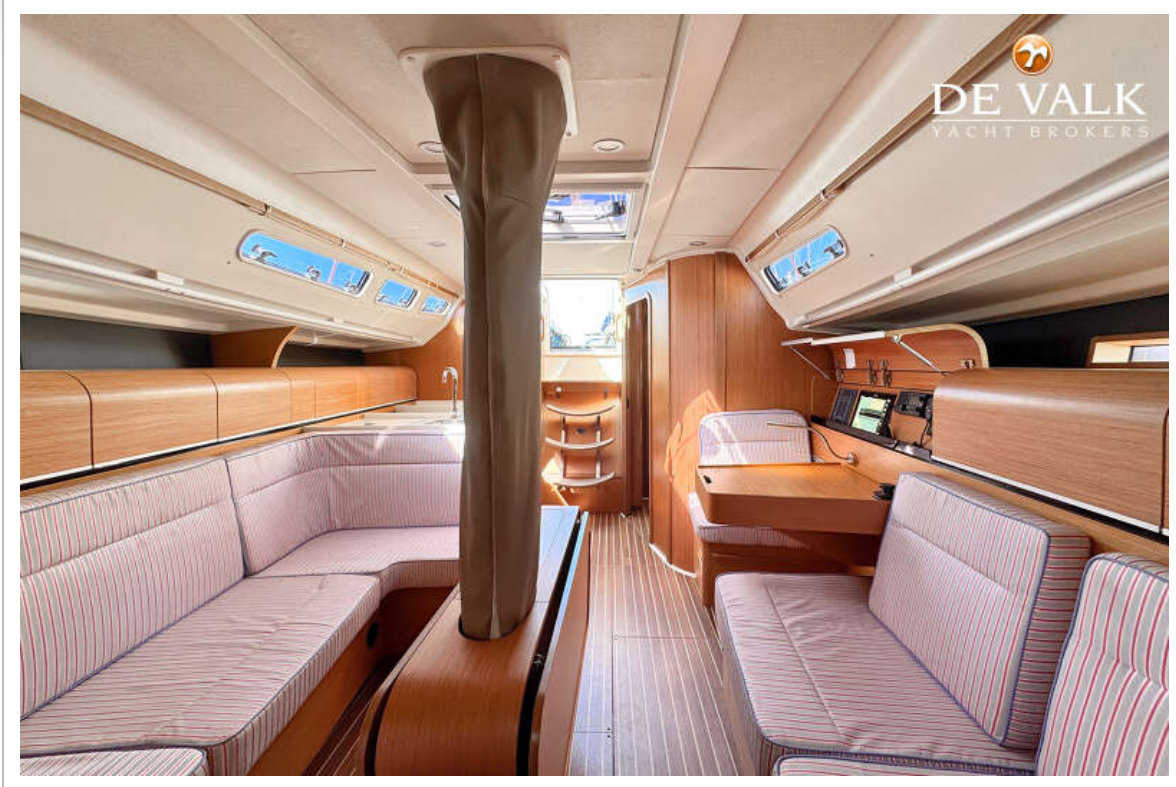
DEHLER 42 C



DEHLER 42 C



DEHLER 42 C



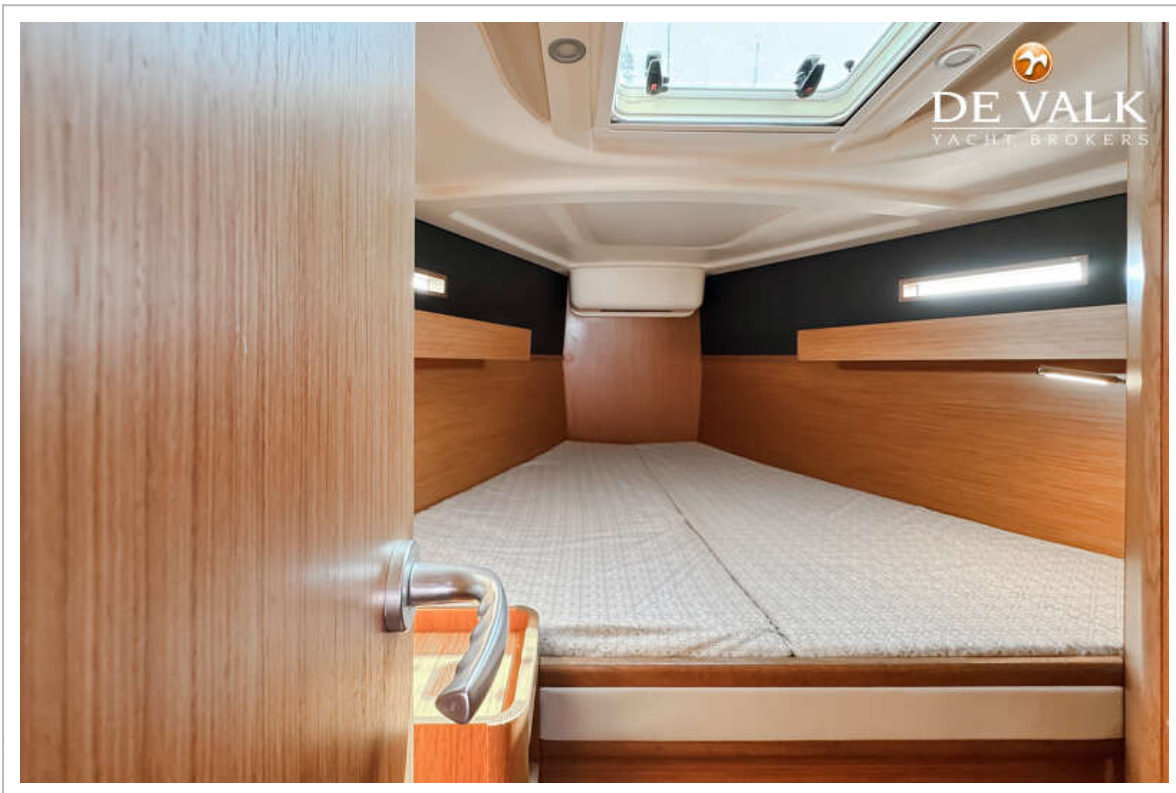
DEHLER 42 C



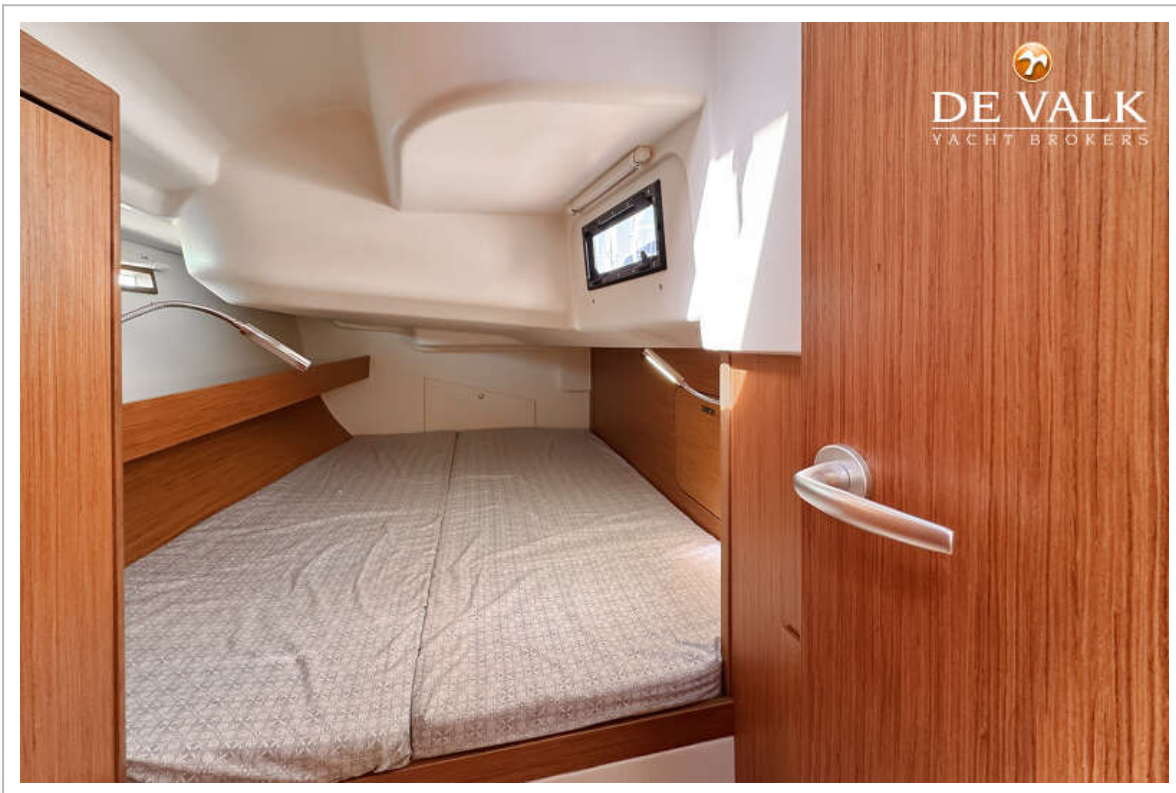
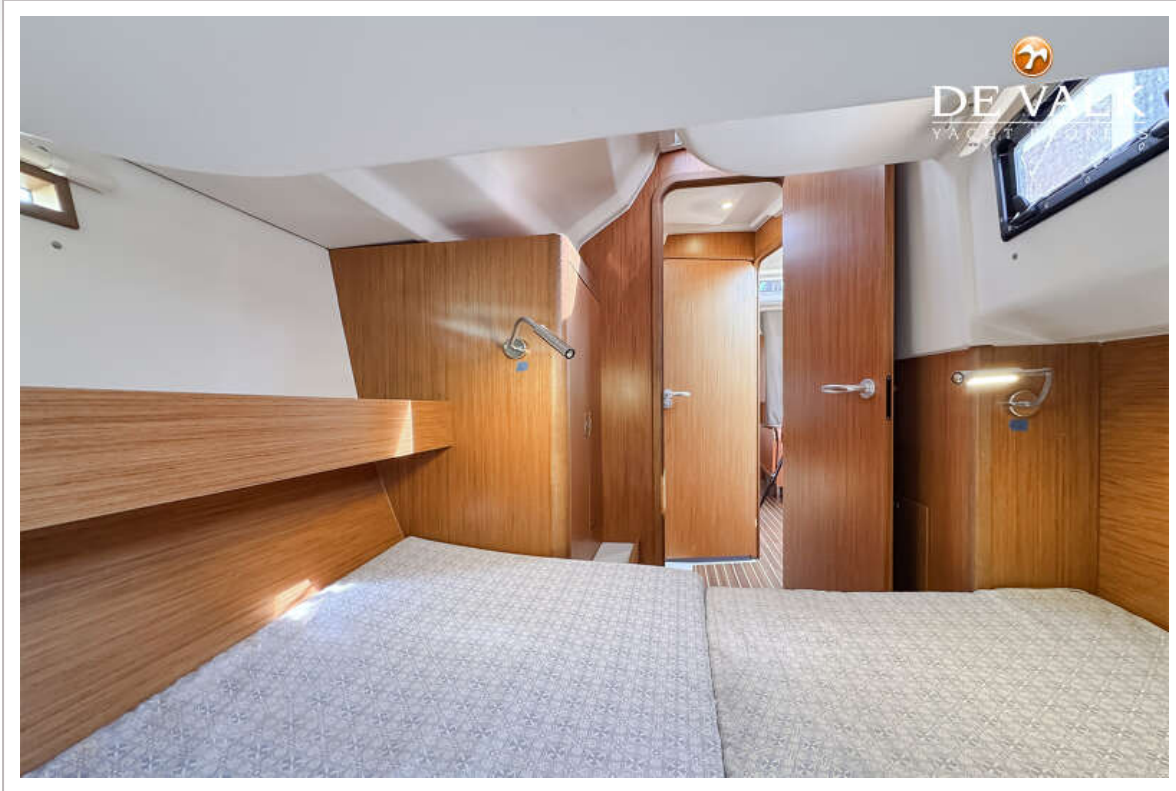
DEHLER 42 C



DEHLER 42 C



DEHLER 42 C



DEHLER 42 C

