



BENETEAU OCEANIS 48

# BENETEAU OCEANIS 48

## VAN DE MAKELAAR

This BÉNÉTEAU OCÉANIS 48 millésime 2016 is a beautifully designed vessel. Including well-equipped electronics and a series of sails for exceptional navigation every day. Even in the rainy days, you can scoop inside one of the three cabins she offers or just in the dinette, in front of the TV. This BÉNÉTEAU OCÉANIS 48 is designed for security, with a purpose of keeping a serene sailing atmosphere and allowing a peaceful relaxation at any time.

*Yume Pellegrino*

## SPECIFICATIES

<b>Afmetingen</b>	14.61 x 4.75 x 2.16 (m)	<b>Bouwer</b>	BENETEAU
<b>Bouwjaar</b>	2015	<b>Hutten</b>	3
<b>Materiaal</b>	Polyester	<b>Slaapplaatsen</b>	6
<b>Motor(en)</b>	1 x YANMAR 4JH4-TE diesel	<b>Pk/Kw</b>	75.00 (pk), 55.20 (kw)
<b>Vraagprijs</b>	€ 270.000 (BTW Betaald)	<b>Ligplaats</b>	contact Antibes

## CONTACT

<b>Kantoor</b>	De Valk Antibes	<b>Telefoon</b>	+33 492 91 0202
<b>Adres</b>	2, Avenue de Verdun 06600 Antibes FR	<b>E-mail</b>	antibes@devalk.nl

## DISCLAIMER

Hoewel er uiterste zorg besteed is aan de correctheid, volledigheid en actualiteit van onze informatie kunnen hieraan geen rechten worden ontleend.



## ALGEMEEN

Model	BENETEAU OCEANIS 48
Type	zeiljacht
Lengte (m)	14,61
Breedte (m)	4,75
Diepgang (m)	2,16
Bouwjaar	2015
Te waterlating	Millésime 2016
Gebouwd door	BENETEAU
Land	Frankrijk
Ontwerper	BERRET RACOUPEAU & NAUTA DESIGN
Waterverplaatsing (t)	13
CE norm	A
Romp materiaal	polyester
Romp kleur	wit
Rompvorm	knikspant
Kiel type	vin kiel met bulb
Materiaal opbouw	polyester
Dek materiaal	polyester
Afwerking dek	teak
Afwerking opbouw	teak
Afwerking kuip	teak
Brandstoftank (liter)	400
Drinkwatertank (liter)	660
Helmstok	CARBONAUTICA – carbon

## ACCOMMODATIE

Hutten	3
Slaapplaatsen	6
Interieur	eiken
Indeling	ja



Vloer	parket
Verwarming	WEBASTO equipped Division 240 standards
Kaartentafel	ja
Dinette om te bouwen	ja
Keuken	ja
Aanrechtblad	Duropal
Spoelbak	roestvast staal
Kooktoestel	gas 3-burner
Oven	Gas
Magnetron	ja
Koelkast	ja
Vriezer	ja
Warmwatersysteem	220V + motor + solar panels
Eigenaarshut	tweepersoonsbed
Lengte bed (m)	2
Kledingkast	hangend gedeelte en lades
Badkamer	en suite
Toilet	en suite
Toilet Systeem	elektrisch
Wasbak	in de badkamer
Douche	en suite
Gastenhut 1	tweepersoonsbed
Lengte bed (m)	2
Kledingkast	hangend gedeelte en lades
Badkamer	gedeeld
Toilet	gedeeld
Toilet systeem	elektrisch
Wasbak	in de badkamer
Douche	gedeeld
Gastenhut 2	tweepersoonsbed
Lengte bed (m)	2
Kleerkast	hangend en legplanken



<b>Badkamer</b>	gedeeld
<b>Toilet</b>	gedeeld
<b>Toilet systeem</b>	elektrisch
<b>Wasbak</b>	in de badkamer
<b>Douche</b>	gedeeld

## MOTOR(EN)

<b>Aantal motoren</b>	1
<b>Merk</b>	YANMAR
<b>Type</b>	4JH4-TE
<b>Pk</b>	75
<b>kW</b>	55.20
<b>Brandstof</b>	diesel
<b>Kruissnelheid (kn)</b>	6
<b>Bereik (nm)</b>	960
<b>Aandrijving</b>	sail-drive
<b>Motorbediening</b>	bowden kabels
<b>Boegschroef</b>	elektrisch QUICK 24V
<b>Type schroef</b>	klap MAXPROP
<b>Accu's</b>	X4 50Ah - 24V – including thruster from 2025
<b>Startaccu</b>	110Ah from 2025
<b>Lichtaccu</b>	X4 140Ah from 2025
<b>Acculader/omvormer</b>	UNITEC 12/220V PRO 2400W pure sinus wave
<b>Zonnecellen</b>	VICTRON – 600W + 300W
<b>Walstroom</b>	met kabel X2 CRISTEC 40Ah
<b>Watermaker</b>	CAPE MUSTANG – 60L/h
<b>Extra info</b>	Lower shrouds – 2025
<b>Extra info</b>	Piano HARKEN

## NAVIGATIE

<b>Kompas</b>	ja
---------------	----



Multi control display	ZEUS main unit 12' display
Dieptemeter/log	+ speedometer
Windmeetsset	ja
Repeaters	ZEUS 7' on chart table
Marifoon	B&G
Handmarifoon	B&G
Autopiloot	B&G w/ Bluetooth remote control unit
Radar	HALO 20+
GPS	B&G
Wifi antenne	STARLINK
Extra info	Underwater scanner – FORWARD SCAN

## UITRUSTING

Buiskap	2022
Bimini	2022
Zwemplatform	Electric w/ remote control
Zwemtrap	ja
Loopplank	ja
Anker	ja
Ankerketting	ja
Kaapstander	ja
Davits	ja
Alarm systeem	Phone connected
TV	12V
Radio	FUSION multimedia
Radio-cd speler	Bluetooth repeater tablet / phone
Kuipspeakers	SONY
Speakers in salon	SONY
Klok - barometer	ja

## TUIGAGE



<b>Tuigage</b>	sloep
<b>Staad want</b>	draad
<b>Merk mast</b>	Sparcraft
<b>Materiaal mast</b>	aluminium
<b>Zalingen</b>	2
<b>Grootzeil</b>	ja
<b>Genua</b>	Furling
<b>Genua rolreefsysteem</b>	Bande UVA 2023
<b>Code Zero</b>	94sqm on SELDEN furling system
<b>Giekneerhouder</b>	mechanisch
<b>Multifunctionele lieren</b>	val/schoot lieren 4 HARKEN – w/ 1 electric 2-speed winch
<b>Spinnakerboom</b>	SELDEN retractable



# BENETEAU OCEANIS 48



# BENETEAU OCEANIS 48



# BENETEAU OCEANIS 48



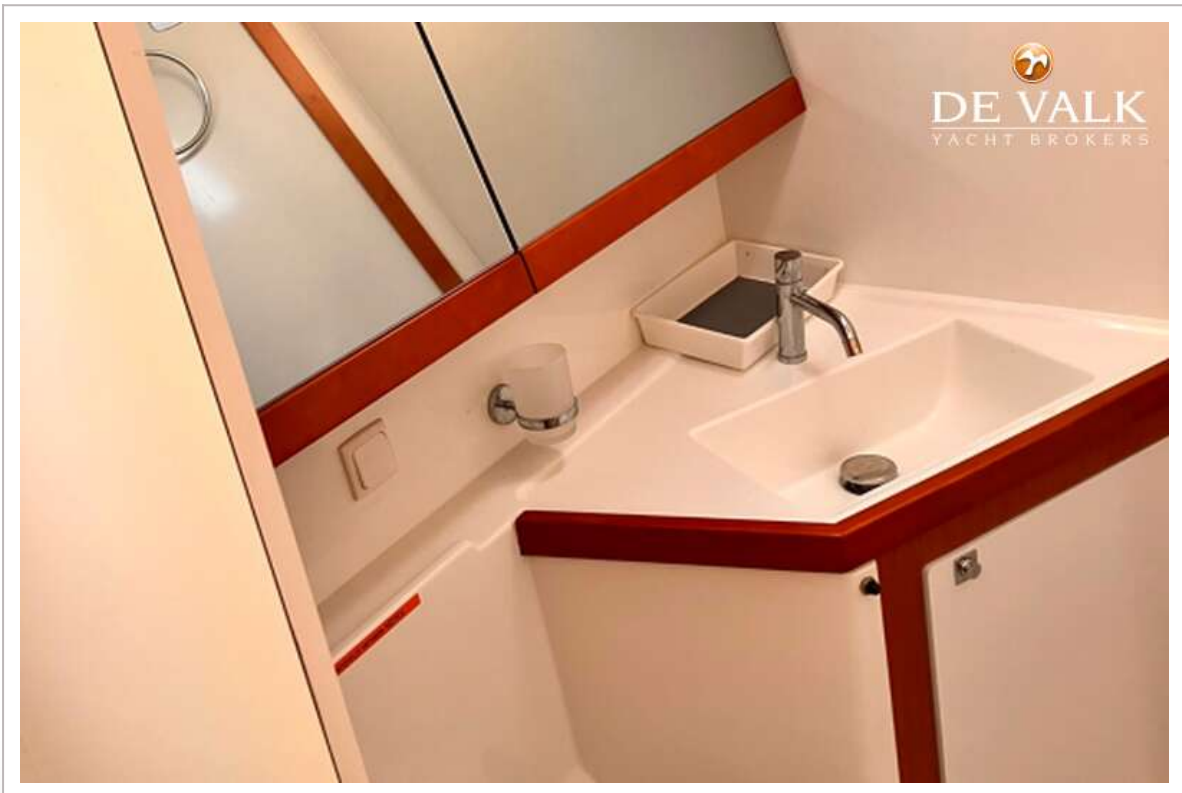
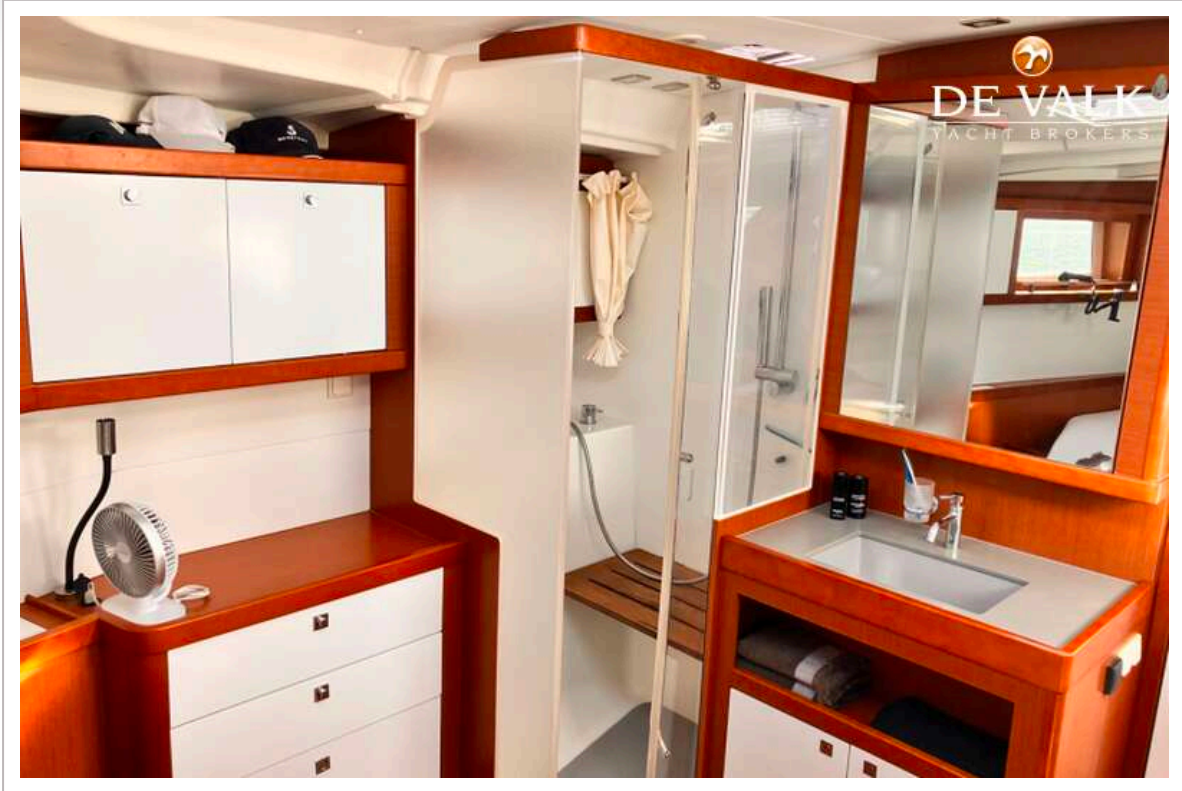
# BENETEAU OCEANIS 48



# BENETEAU OCEANIS 48



# BENETEAU OCEANIS 48



# BENETEAU OCEANIS 48



# BENETEAU OCEANIS 48

