



DE VALK
YACHT BROKERS



GRAND BANKS 46 CLASSIC



DE VALK
YACHT BROKERS

GRAND BANKS 46 CLASSIC

VAN DE MAKELAAR

Giovanni Spagnuolo

SPECIFICATIES

Afmetingen	14.35 x 4.50 x 1.33 (m)	Bouwer	American Marine PTE LTD
Bouwjaar	1993	Hutten	3
Materiaal	Polyester	Slaapplaatsen	6
Motor(en)	2 x Caterpillar 3208TA diesel	Pk/Kw	2 x 375.00 (pk), 276.00 (kw)
Vraagprijs	€ 215.000 (BTW Betaald)	Ligplaats	Italie

CONTACT

Kantoor	De Valk Rome	Telefoon	+39 06 65 81221
Adres	c/o Nautilus Marina Srl, Via Monte Cadria, 127 00054 Fiumicino Roma IT	E-mail	rome@devalk.nl

DISCLAIMER

Hoewel er uiterste zorg besteed is aan de correctheid, volledigheid en actualiteit van onze informatie kunnen hieraan geen rechten worden ontleend.



GRAND BANKS 46 CLASSIC

ALGEMEEN

Model	GRAND BANKS 46 CLASSIC
Type	motorjacht
Lengte (m)	14,35
Lengte waterlijn (m)	13,65
Breedte (m)	4,50
Diepgang (m)	1,33
Bouwjaar	1993
Gebouwd door	American Marine PTE LTD
Land	Singapore
Ontwerper	American Marine
Waterverplaatsing (t)	18
CE norm	A
Romp materiaal	polyester
Romp kleur	wit
Materiaal opbouw	GRP
Afwerking dek	teak
Afwerking kuip	teak
Dorades	ja
Flybridge	ja
Flybridge zonnetent	ja
Radarbeugel	ja
Mast neerklapbaar	ja
Brandstoftank (liter)	staal 2270
Inhoudsmeter (brandstoftank)	ja
Drinkwatertank (liter)	staal 1077
Inhoudsmeter (drinkwatertank)	ja
Stuurwiel	kabelbesturing
Binnen stuurstand	ja
Stuurwiel op flybridge	ja



ACCOMMODATIE

Hutten	3
Slaapplaatsen	6
Interieur	teak
Stuurhut/deksalon	ja
Verwarming	CV
Airco	airco omkeerbaar
Navigatie ruimte	ja
Kaartentafel	ja
Achterkajuit	ja
Keuken	ja
Aanrechtblad	corian
Spoelbak	roestvast staal
Kooktoestel	gas
Afzuigkap	ja
Gasdetector	ja
Koelkast	ja
Warmwatersysteem	ja
Waterdruksysteem	ja
Vaatwasser	ja
Eigenaarshut	tweepers. bed + enkel bed
Kledingkast	ja
Badkamer	en suite
Toilet	en suite
Toilet Systeem	elektrisch
Wasbak	in de badkamer
Douche	apart
Gastenhut 2	twee enkele bedden
Kleerkast	hangend/lades/legplanken
Badkamer	apart
Toilet	en suite



GRAND BANKS 46 CLASSIC

Toilet systeem	elektrisch
Douche	ja
Wasmachine	ja

MOTOR(EN)

Aantal motoren	2
Merk	Caterpillar
Type	3208TA
Pk	375
kW	276
Brandstof	diesel
Geïnstalleerd in jaar	1993
Motoruren	2410 2412
Koelsysteem motor	indirecte warmtewisselaar
Aandrijving	schroefas
Schroefas afdichting	ja
Motorbediening	ja
Boegschroef	elektrisch
Generator	stille separator Onan 6.5 MDKDP
Draaiuren generator	1202
Accu's	8
Startaccu	2
Lichtaccu	3 X 200 ah
Generatoraccu	1
Boegschroefaccu	2
Acculader	ja
Walstroom	ja
Trimkleppen	BENNETT

NAVIGATIE

Kompas	DANFORTH COSTELLATION
--------	-----------------------



GRAND BANKS 46 CLASSIC

Kompas op flybridge	ja
Dieptemeter	RAYMARINE ST 60
Dieptemeter/log	ja
Log	VDO SUMLOG
Windmeetset	RAYMARINE ST60
Marifoon	ICOM M423G GPS SAILOR RT 20248
Handmarifoon	ICOM ICM33
Autopiloot	Raymarine ST 7000
Roerstand aanwijzer	VDO
Radar	FURUNO
GPS	NAVIONICS
Plotter	NAVIONICS
Plotter/GPS	NAVIONICS
Radar/plotter	ja
Navtex	ICS
Camera	ja

UITRUSTING

Bimini	ja
Kuipkussens	ja
Zwemplatform	ja
Boegtrap	ja
Loopplank	ja
Dekdouche	ja
Anker	BRUCE
Ankerketting	10 mm.
Ketting teller	ja
Ankerlier	LOFRANS TIGER 1500
Bijboot	vaste romp AVON
Buitenboordmotor	MERCURY 9 HP
Buitenboordmotorsteun	ja



GRAND BANKS 46 CLASSIC

TV

ja

Speakers in salon

ja



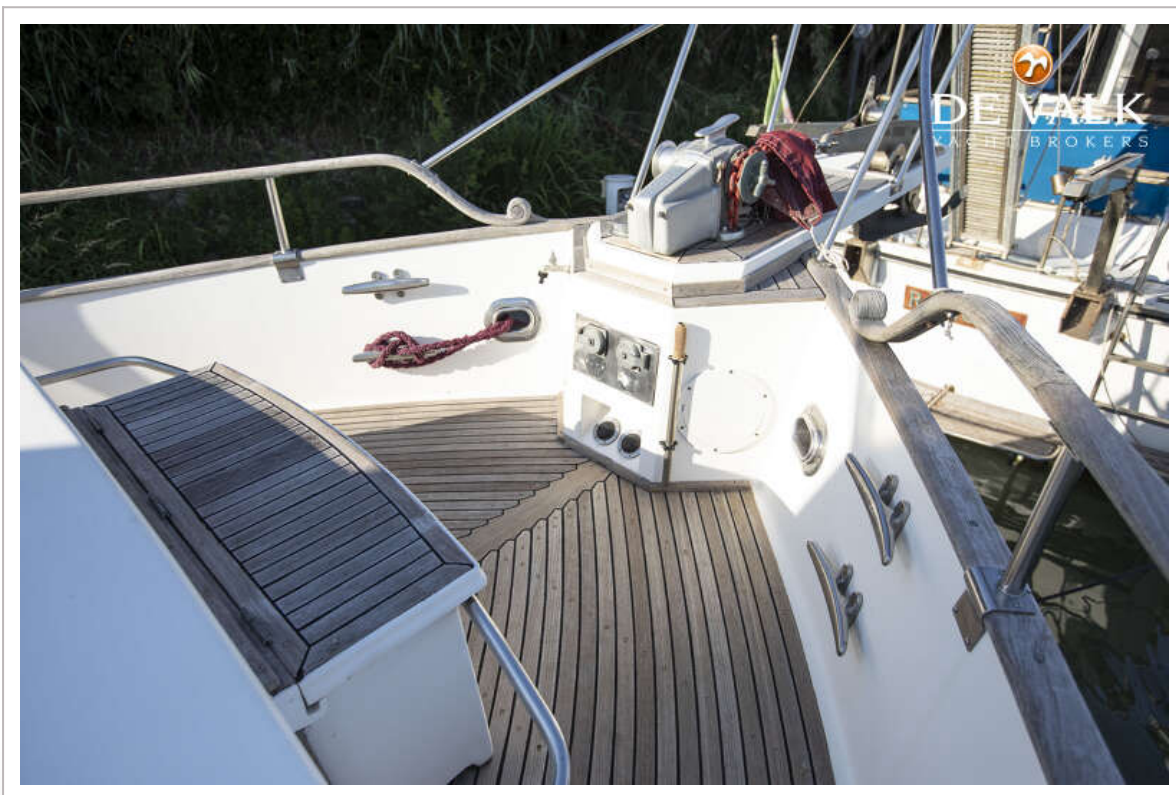
GRAND BANKS 46 CLASSIC



GRAND BANKS 46 CLASSIC



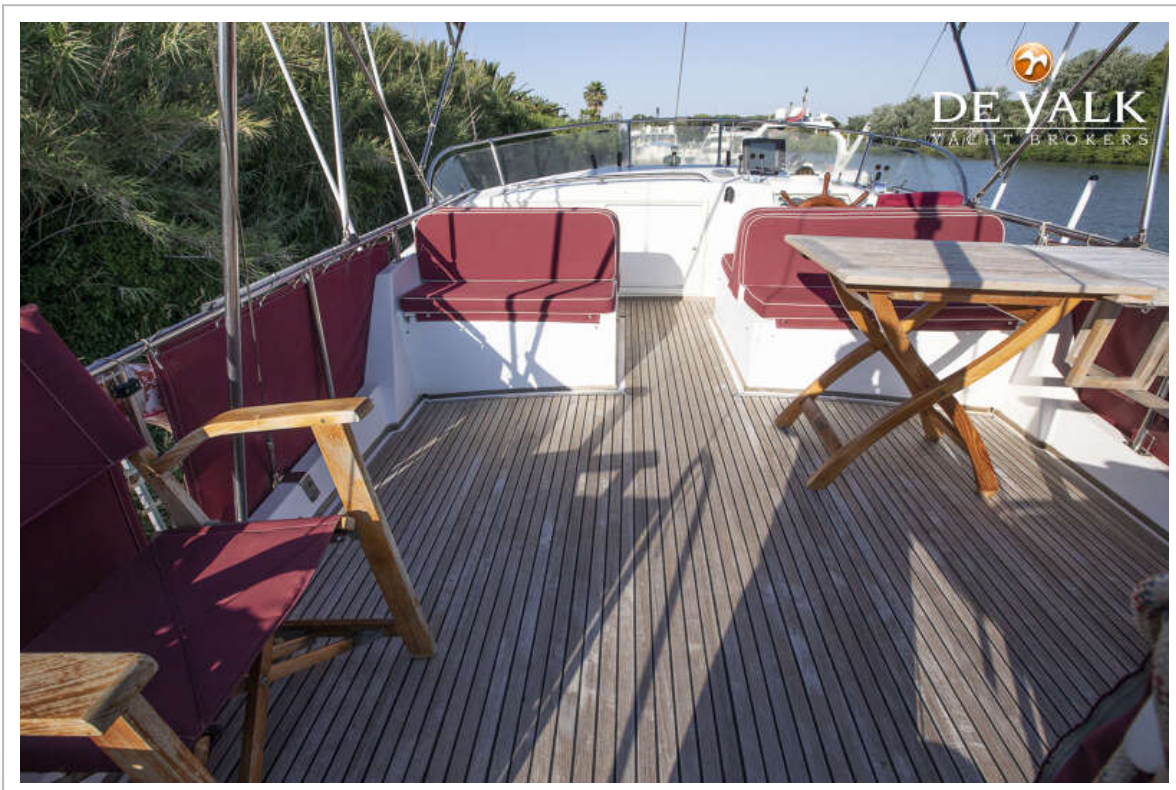
GRAND BANKS 46 CLASSIC



GRAND BANKS 46 CLASSIC



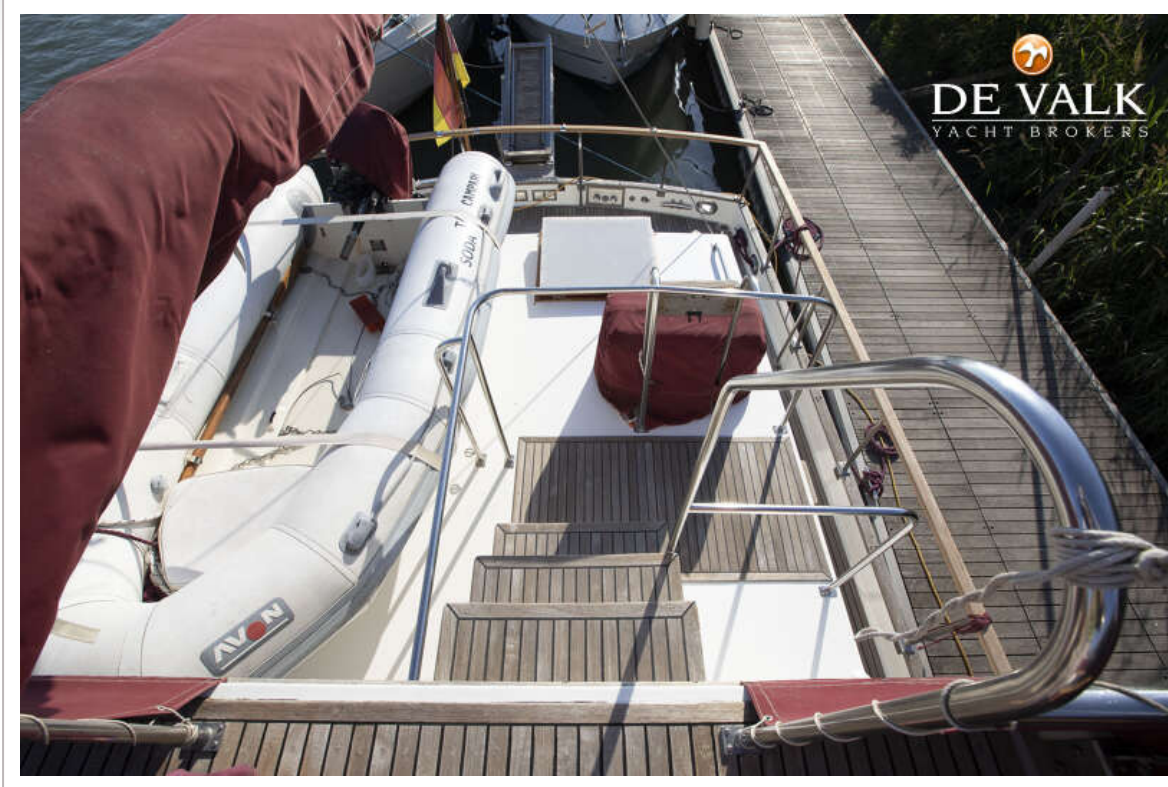
GRAND BANKS 46 CLASSIC



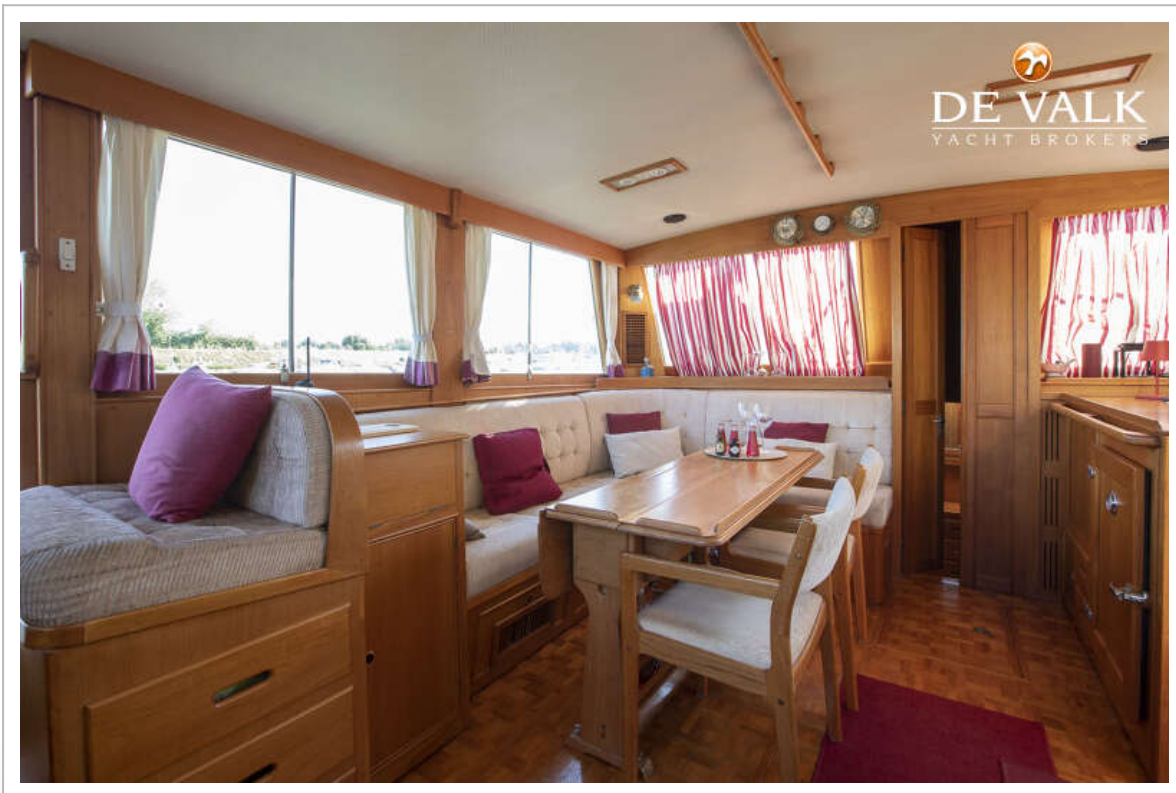
GRAND BANKS 46 CLASSIC



GRAND BANKS 46 CLASSIC



GRAND BANKS 46 CLASSIC



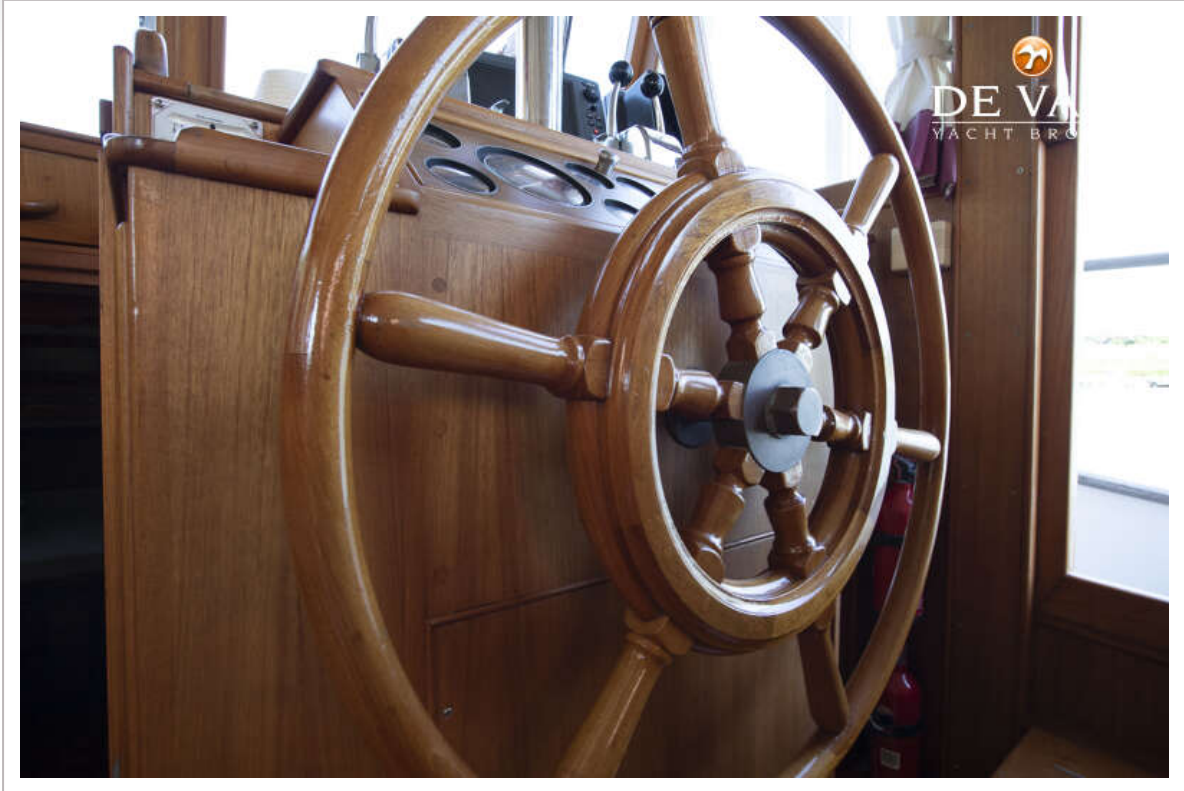
GRAND BANKS 46 CLASSIC



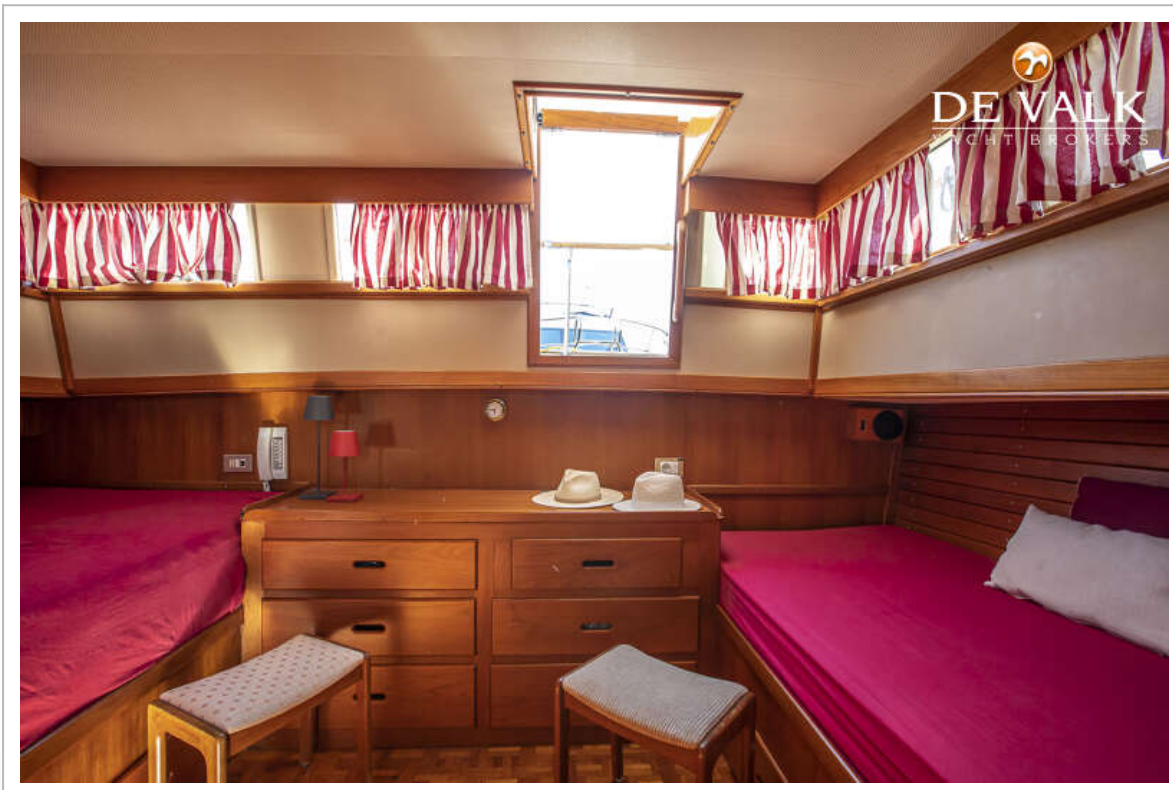
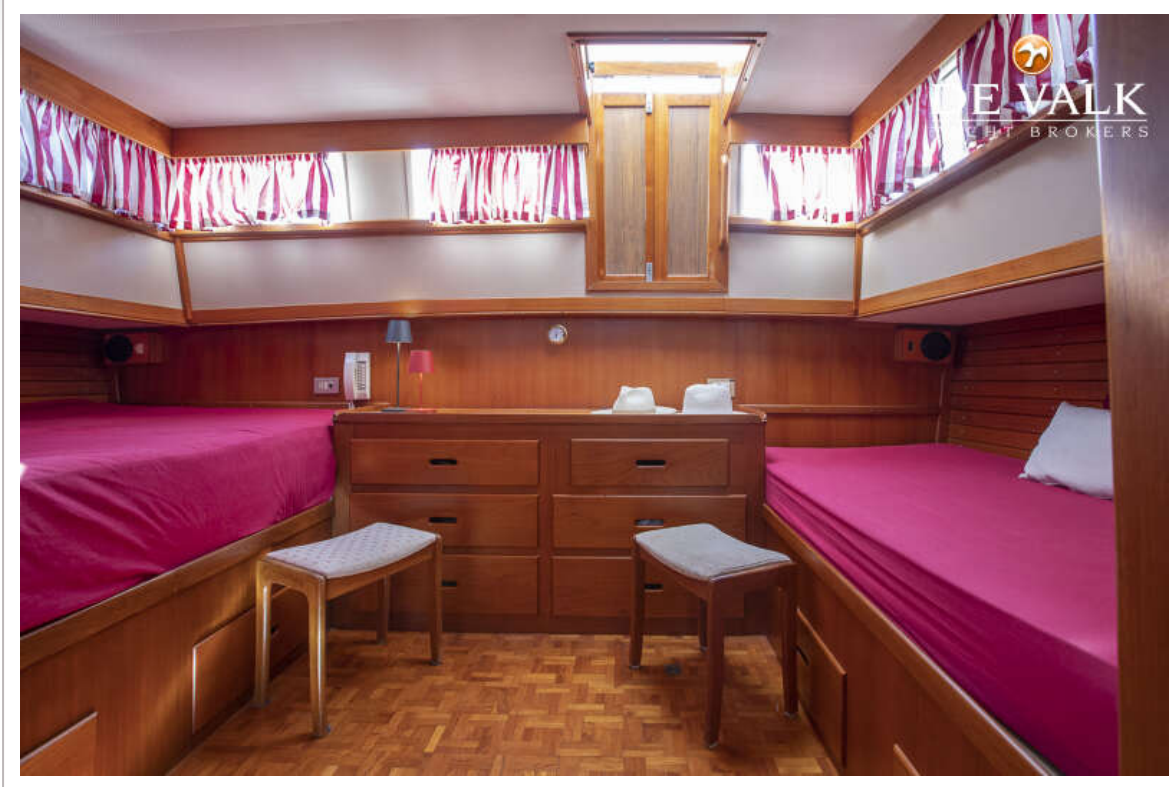
GRAND BANKS 46 CLASSIC



GRAND BANKS 46 CLASSIC



GRAND BANKS 46 CLASSIC



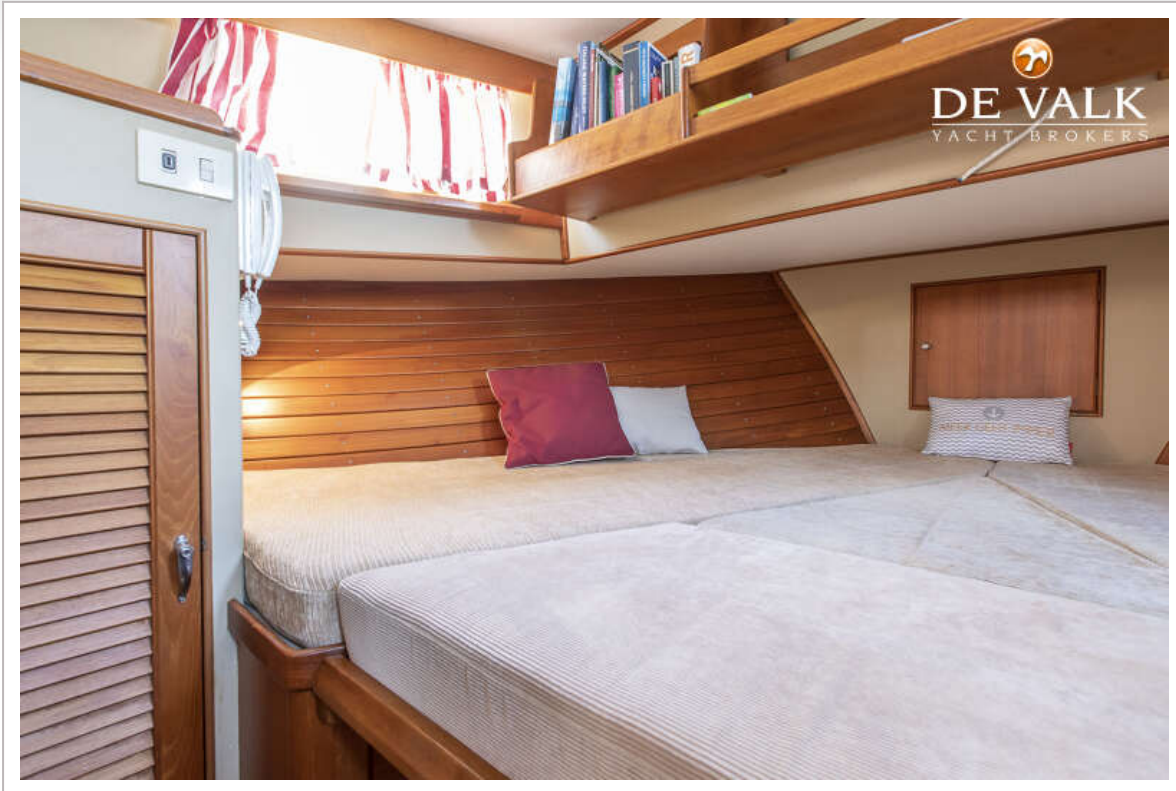
GRAND BANKS 46 CLASSIC



GRAND BANKS 46 CLASSIC



GRAND BANKS 46 CLASSIC



GRAND BANKS 46 CLASSIC

