



DE VALK
YACHT BROKERS



FAIRLINE 43



DE VALK
YACHT BROKERS

FAIRLINE 43

VAN DE MAKELAAR

This 1989 Fairline 43 is well regarded for solid build quality, comfortable cruising, and good sea handling. This Fairline 43 is a classic British flybridge cruiser with spacious accommodation and reliable shaft-drive Volvo engines. She is perfect for a longer stay at board.

Raoul van der Werf

SPECIFICATIES

Afmetingen	13.00 x 4.00 x 1.00 (m)	Bouwer	Fairline
Bouwjaar	1989	Hutten	3
Materiaal	Polyester	Slaapplaatsen	
Motor(en)	2 x VOLVO PENTA TAMD 71A diesel	Pk/Kw	2 x 356.00 (pk), 262.02 (kw)
Vraagprijs	€ 110.000 (BTW Betaald)	Ligplaats	contact Antibes

CONTACT

Kantoor	De Valk Antibes	Telefoon	+33 492 91 0202
Adres	2, Avenue de Verdun 06600 Antibes FR	E-mail	antibes@devalk.nl

DISCLAIMER

Hoewel er uiterste zorg besteed is aan de correctheid, volledigheid en actualiteit van onze informatie kunnen hieraan geen rechten worden ontleend.



ALGEMEEN

Model	FAIRLINE 43
Type	motorjacht
Lengte (m)	13,00
Breedte (m)	4,00
Diepgang (m)	1,00
Bouwjaar	1989
Gebouwd door	Fairline
Ontwerper	Bernard Olienski
Waterverplaatsing (t)	15
Romp materiaal	polyester
Romp kleur	wit
Rompvorm	deep-V
Dek materiaal	polyester
Antifouling (jaar)	ja
Flybridge	ja
Radarbeugel	ja
Brandstoftank (liter)	1598
Inhoudsmeter (brandstoftank)	ja
Drinkwatertank (liter)	537
Inhoudsmeter (drinkwatertank)	ja
Vuilwatertank (liter)	90
Inhoudsmeter (vuilwatertank)	ja

ACCOMMODATIE

Hutten	3
Interieur	kersen
Vloer	parket
Salon	ja
Airco	Frigomar 2022 - need service
Navigatie ruimte	ja



Eetkamer	ja
Schuifdeur naar achterdek	ja
Keuken	ja
Aanrechtblad	ja
Spoelbak	corian
Kooktoestel	inductie 4 burners
Oven	Bosch
Magnetron	Sharp
Koelkast	Waeco
Warmwatersysteem	ja
Waterdruksysteem	ja
Kommaliewant	ja
Eigenaarshut	tweepersoonsbed
Lengte bed (m)	2
Kledingkast	lades en legplanken
Badkamer	en suite
Toilet	ja
Toilet Systeem	elektrisch
Wasbak	ja
Douche	ja
Gastenhut 1	eenpersoonsbed 2
Lengte bed (m)	2
Kledingkast	lades en legplanken
Badkamer	gedeeld
Toilet	ja
Toilet systeem	elektrisch
Wasbak	ja
Douche	ja
Gastenhut 2	stapelbed
Lengte bed (m)	2
Kleerkast	lades en legplanken
Badkamer	gedeeld



MOTOR(EN)

Aantal motoren	2
Merk	VOLVO PENTA
Type	TAMD 71A
Pk	356
kW	262.02
Brandstof	diesel
Maximale snelheid (kn)	27
Kruissnelheid (kn)	22
Boegschroef	ja
Handlenspomp	ja
Elektrische lenspomp	ja
Bilge alarm	ja
Generator	FischerPanda 10,000i
Startaccu	ja
Lichtaccu	ja
Elektrische motoraccu	ja
Generatoraccu	ja
Boegschroefaccu	ja
Acculader	ja
Walstroom	met kabel

NAVIGATIE

Kompas	ja
Dieptemeter	ja
Marifoon	ja
Radar/GPS/plotter	Raymarine
Navigatieverlichting	ja
Zoeklicht	ja



UITRUSTING

Bimini	ja
Kuipkussens	ja
Zwemplatform	ja
Zwemtrap	ja
Loopplank	ja
Anker	ja
Ankerketting	ja
Hoorn	ja
Stootkussens	ja
Landvasten	ja
TV	In saloon
Radio	ja
Kuipspeakers	ja



FAIRLINE 43



FAIRLINE 43



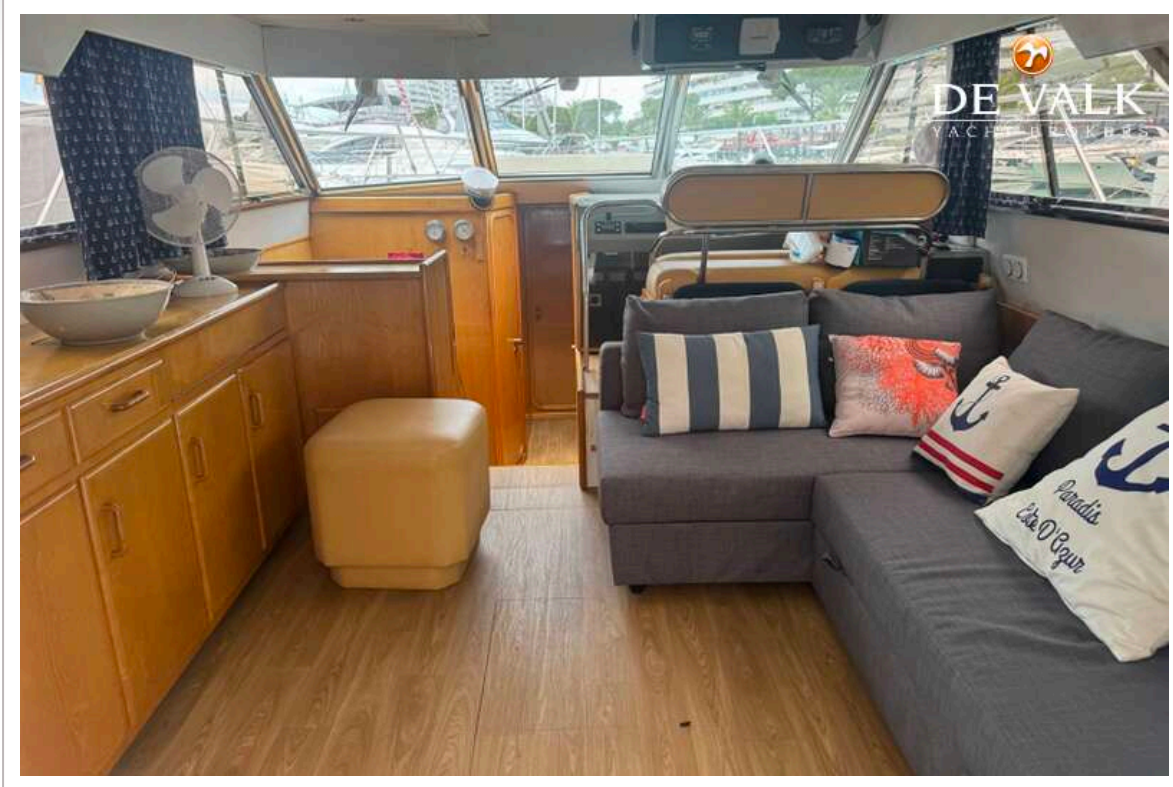
FAIRLINE 43



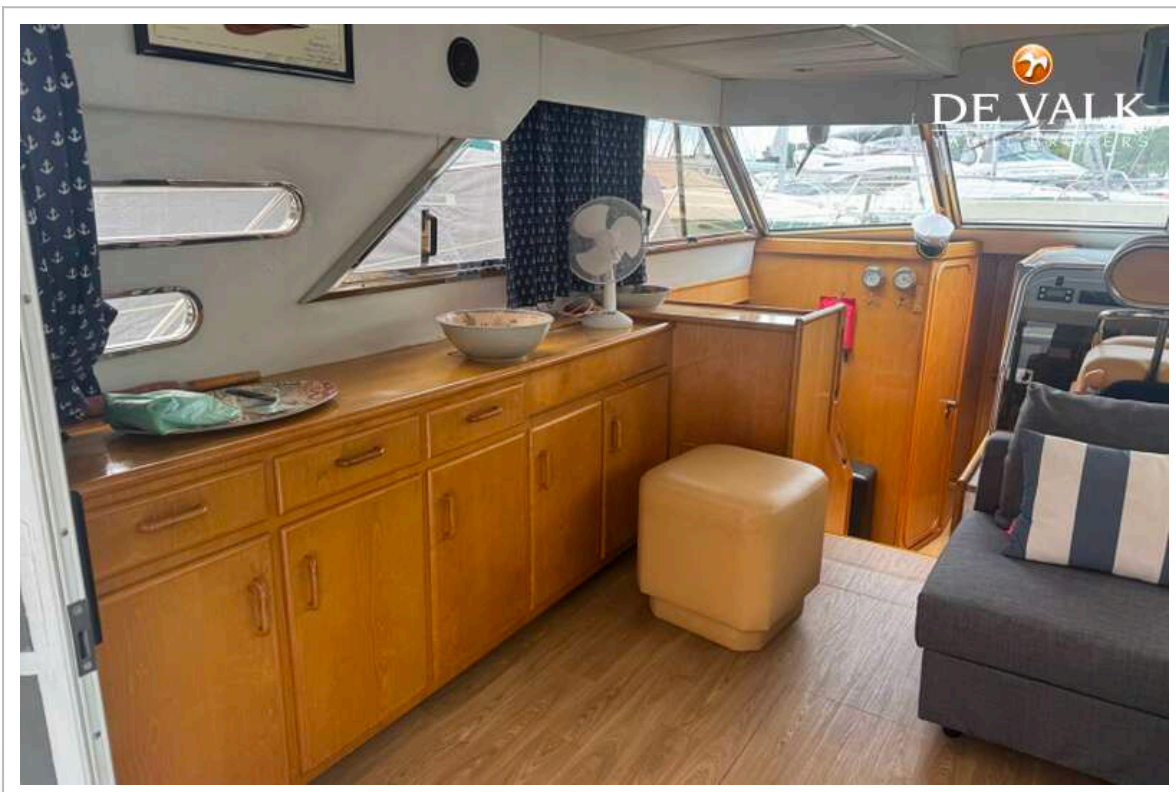
FAIRLINE 43



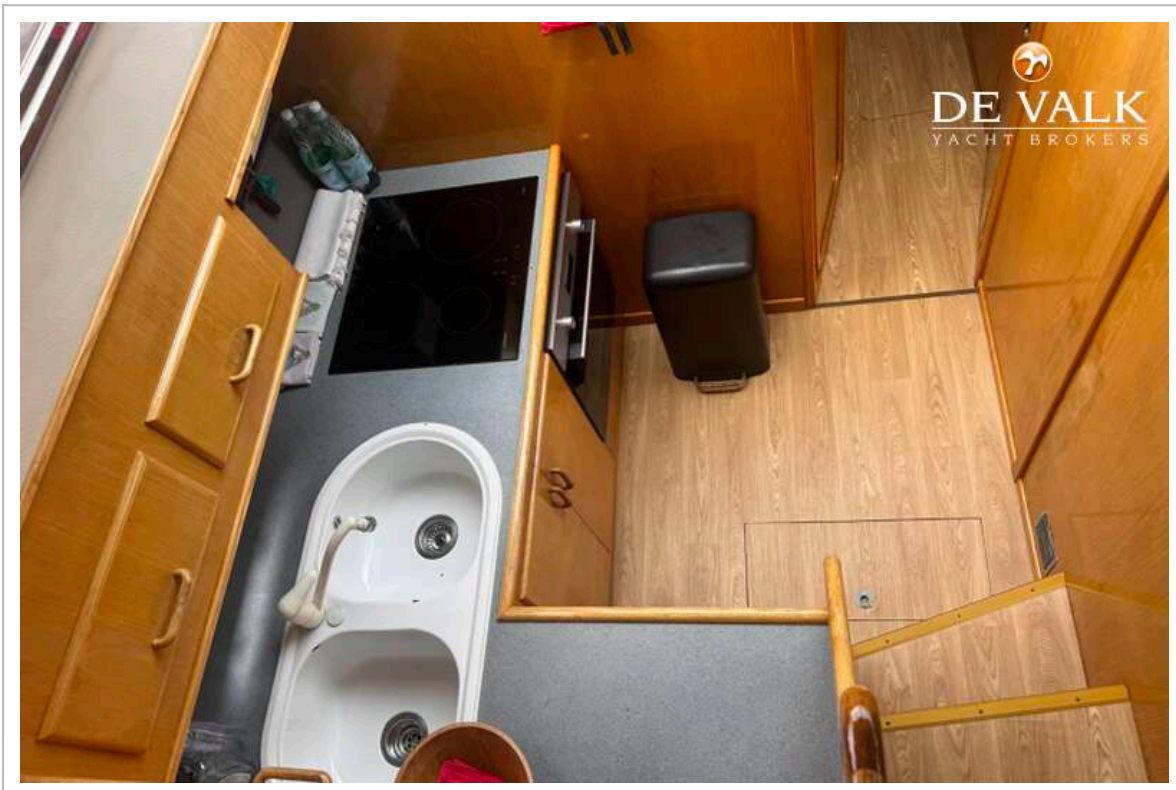
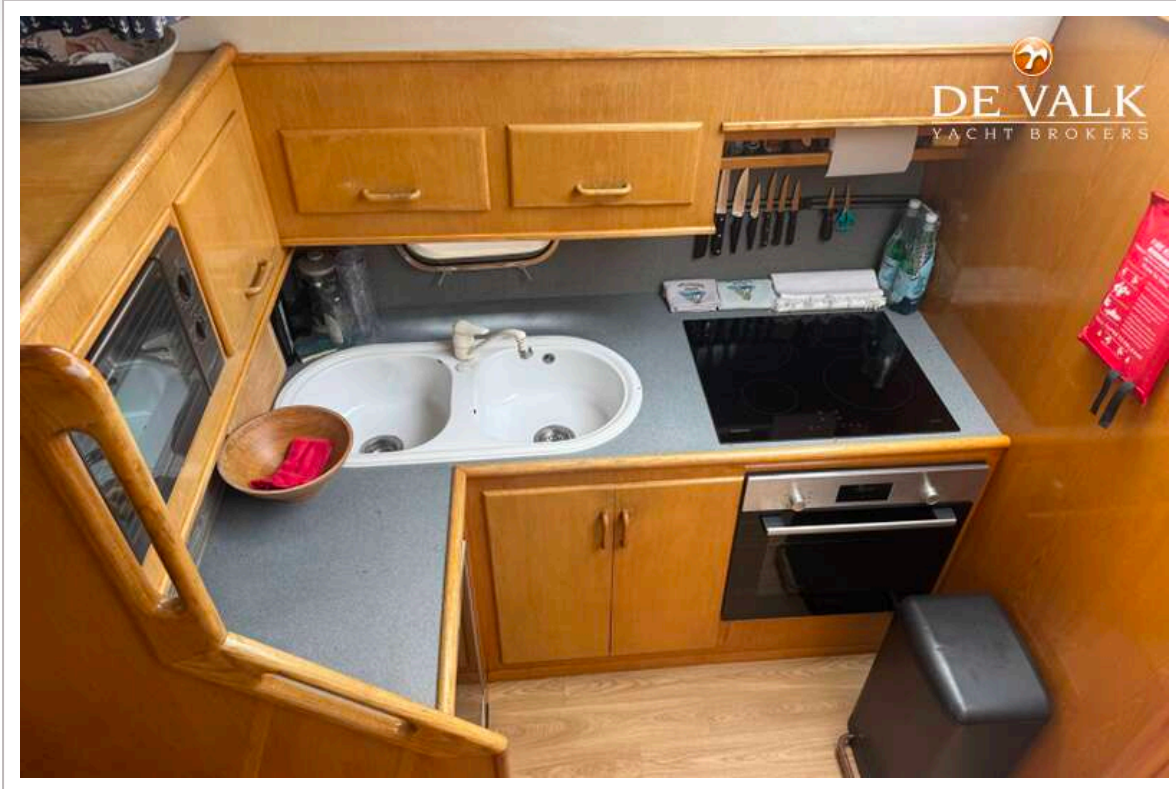
FAIRLINE 43



FAIRLINE 43



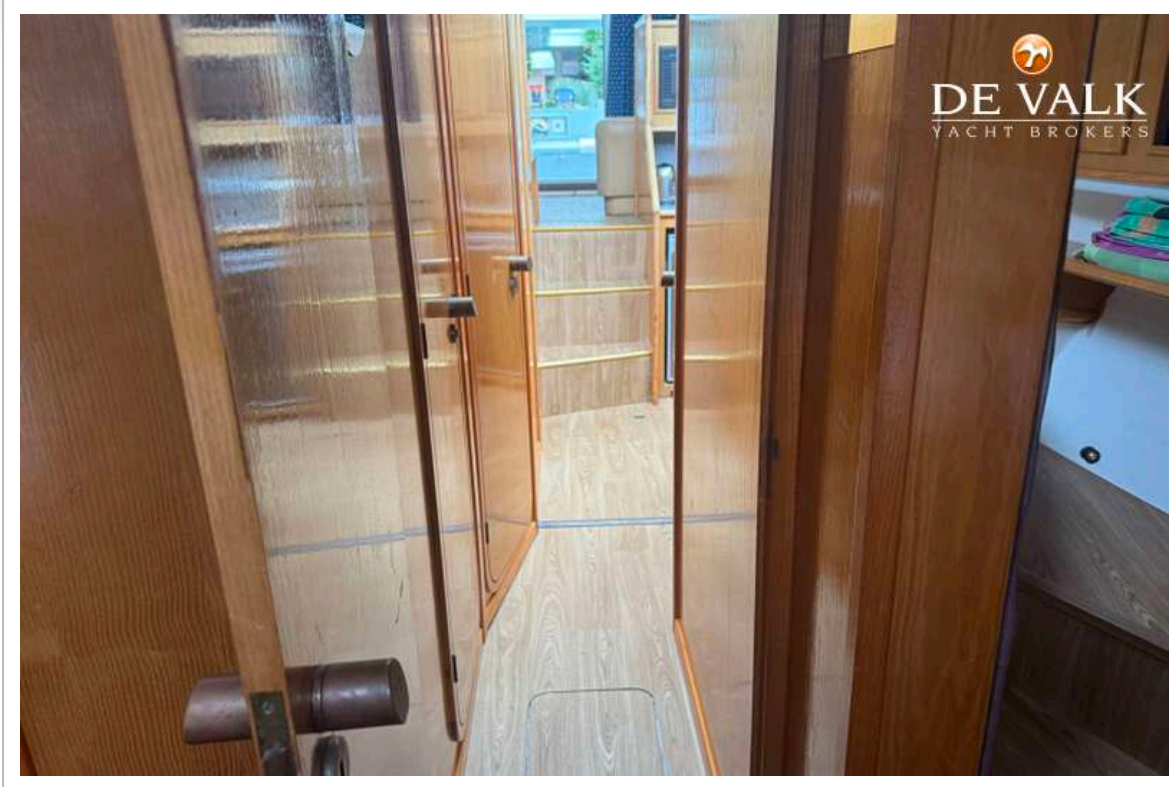
FAIRLINE 43



FAIRLINE 43



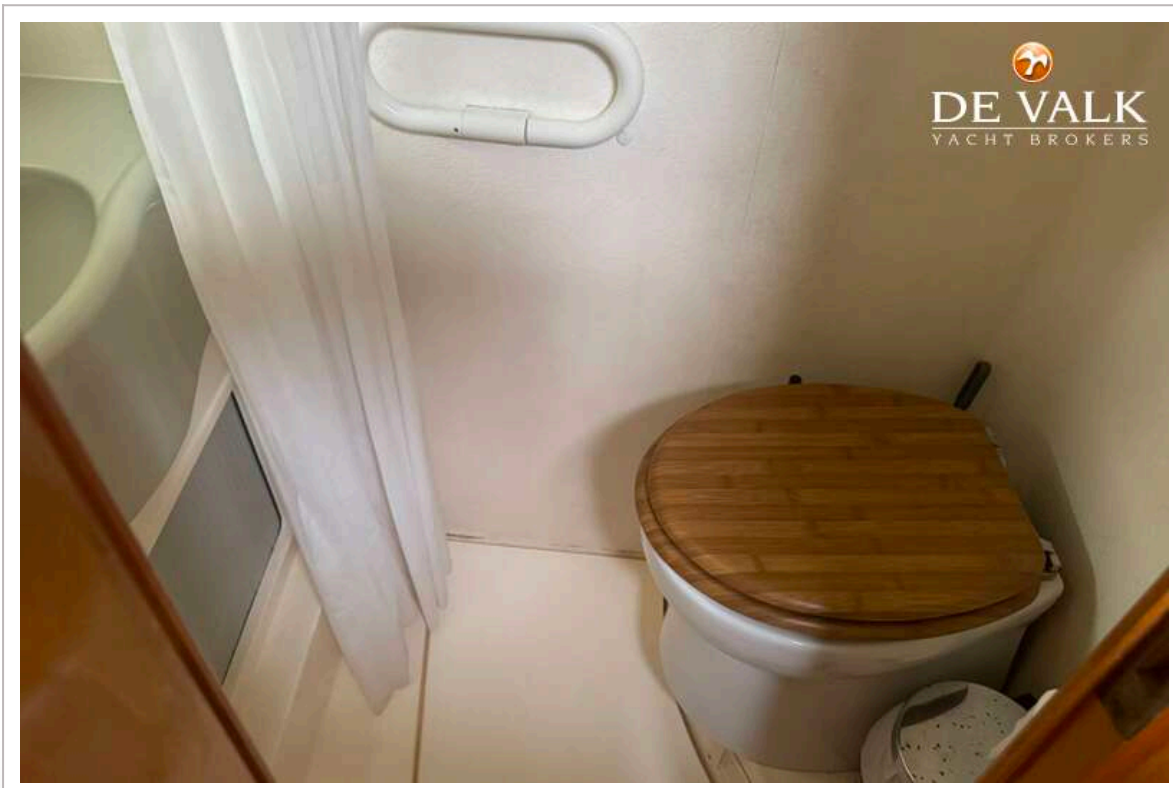
FAIRLINE 43



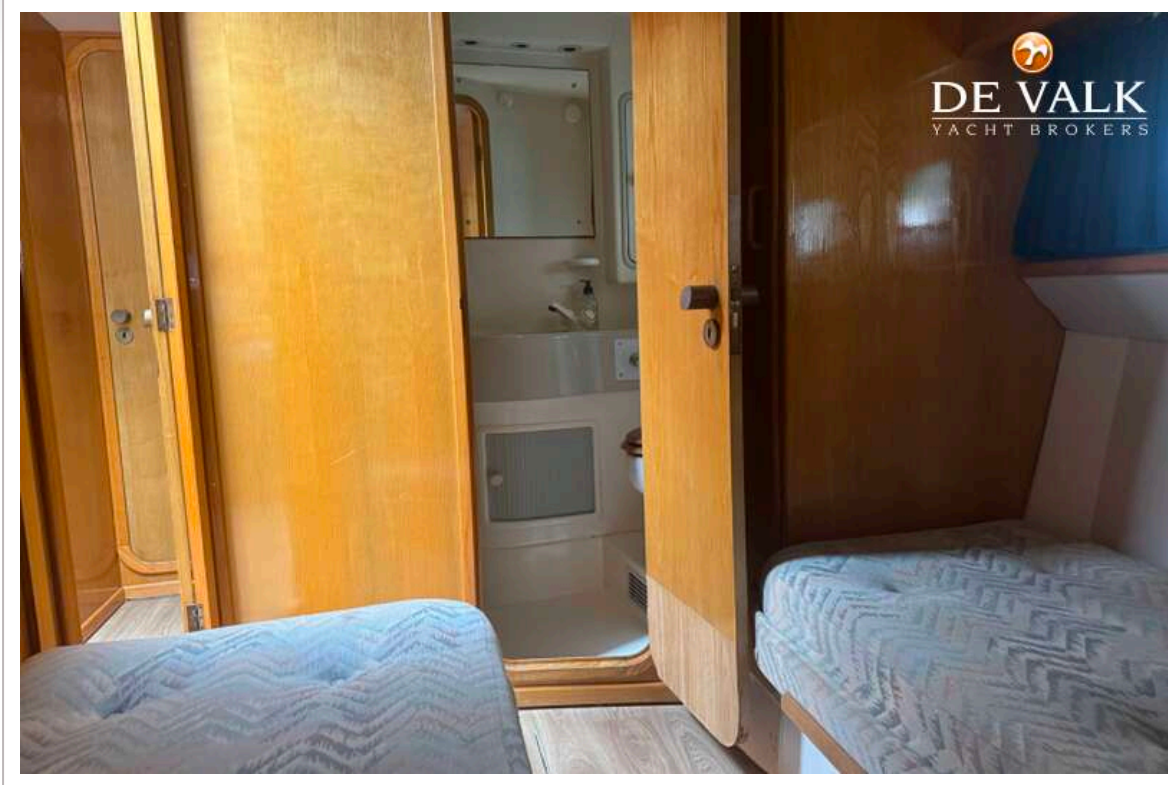
FAIRLINE 43



FAIRLINE 43



FAIRLINE 43



FAIRLINE 43

