



DE VALK  
YACHT BROKERS



ALTIMA EXPRESS COUPE 65



DE VALK  
YACHT BROKERS

# ALTIMA EXPRESS COUPE 65

## VAN DE MAKELAAR

Stap aan boord van een nieuw niveau van luxe varen met deze gloednieuwe 2025 Altima Express Coupe 20M. Uitgerust met twee Volvo Penta D13-900 motoren, joystickbediening, gyrostabilisatoren en uitgebreide Garmin-navigatie biedt zij moeiteloze prestaties en optimaal comfort. De luxe indeling met 3 hutten, een groot elektrisch schuifdak, hoogwaardige Miele-apparatuur en krachtige airconditioning maken haar direct klaar voor zorgeloos genieten op het water.

*Hielke Peters*

## SPECIFICATIES

<b>Afmetingen</b>	19.81 x 5.40 x 1.35 (m)	<b>Bouwer</b>	Mess Yacilik
<b>Bouwjaar</b>	2025	<b>Hutten</b>	3
<b>Materiaal</b>	Polyester	<b>Slaapplaatsen</b>	6
<b>Motor(en)</b>	2 x Volvo Penta D13-900 diesel	<b>Pk/Kw</b>	2 x 900.00 (pk), 662.40 (kw)
<b>Vraagprijs</b>	€ 2.600.000 (BTW Niet betaald)	<b>Ligplaats</b>	contact Loosdrecht

## CONTACT

<b>Kantoor</b>	De Valk Loosdrecht B.V.	<b>Telefoon</b>	+31 (0)35 582 90 30
<b>Adres</b>	't Breukeleveense Meentje 6 1231LM Loosdrecht / Wijdmeren NL	<b>E-mail</b>	loosdrecht@devalk.nl

## DISCLAIMER

Hoewel er uiterste zorg besteed is aan de correctheid, volledigheid en actualiteit van onze informatie kunnen hieraan geen rechten worden ontleend.



# ALTIMA EXPRESS COUPE 65

## ALGEMEEN

<b>Model</b>	ALTIMA EXPRESS COUPE 65
<b>Type</b>	motorjacht
<b>Lengte (m)</b>	19,81
<b>Breedte (m)</b>	5,40
<b>Diepgang (m)</b>	1,35
<b>Bouwjaar</b>	2025
<b>Gebouwd door</b>	Mess Yatcilik
<b>Land</b>	Turkije
<b>Waterverplaatsing (t)</b>	38
<b>Romp materiaal</b>	polyester
<b>Romp kleur</b>	Brown sugar metallic
<b>Rompvorm</b>	V-shaped hull
<b>Materiaal opbouw</b>	polyester
<b>Huiddikte opbouw (mm)</b>	ja
<b>Dek materiaal</b>	polyester
<b>Afwerking dek</b>	kunststof teak
<b>Afwerking opbouw</b>	kunststof teak
<b>Afwerking kuip</b>	kunststof teak
<b>Raamlijsten</b>	ja
<b>Raammateriaal</b>	Mirror glass
<b>Dekluik</b>	ja
<b>Patrijspooten</b>	roestvast staal
<b>Isolatie</b>	ja
<b>Radarbeugel</b>	neerklapbaar
<b>Brandstoftank (liter)</b>	3598
<b>Inhoudsmeter (brandstoftank)</b>	ja
<b>Drinkwatertank (liter)</b>	ja
<b>Inhoudsmeter (drinkwatertank)</b>	ja
<b>Vuilwatertank (liter)</b>	ja
<b>Inhoudsmeter (vuilwatertank)</b>	ja



Vuilwatertank afvoer	ja
Grijswatertank (liter)	ja
Inhoudsmeter (grijswatertank)	ja
Stuurwiel	hydraulisch
Binnen stuurstand	ja
Buiten stuurstand	With joystick Port- and starboardside
Extra info romp	Matallic paint
Extra info verfsysteem	AWL Grip white Paint exterior

## ACCOMMODATIE

Hutten	3
Slaapplaatsen	6
Interieur	eiken
Indeling	ja
Vloer	houtprint
Open kuip	ja
Achterdek	ja
Deksalon	ja
Salon	ja
Schuifdak	elektrisch Large Sunroof with screen and shade blinds
Airco	airco omkeerbaar Wabasto chiller total 2x 95,000 BTU Blue Cool
Dinette om te bouwen	Remote Electric High/Low Dinette Table with sleeper cushi
Schuifdeur naar achterdek	ja
Keuken	ja
Aanrechtblad	corian
Spoelbak	roestvast staal
Kooktoestel	inductie Miele
Afzuigkap	ja
Combi magnetron/oven	Miele
Koelkast	(4) Pullout drawer Refrigerator /freezer
Vriezer	(4) Pullout drawer Refrigerator /freezer



# ALTIMA EXPRESS COUPE 65

Wijnkoeler	Wine Cooler in cabinet
Warmwatersysteem	220V + motor
Waterdruksysteem	elektrisch
Ijsblokjesmachine	Ice Maker with cabinet and sink
Koffiezetapparaat	Remote High Low Coffee machine
Eigenaarshut	tweepersoonsbed State room / Master VIP & Office with 8” memory foam mattress
Kledingkast	hangend/lades/legplanken
Badkamer	en suite
Toilet	en suite Tecma Silence plus
Toilet Systeem	elektrisch
Wasbak	in de badkamer
Douche	en suite
Gastenhut 1	State room / Master VIP & Office with 8” memory foam mattress
Kledingkast	ja
Badkamer	en suite
Toilet	en suite Tecma Silence plus
Toilet systeem	elektrisch
Wasbak	in de badkamer
Douche	en suite
Gastenhut 2	State room / Master VIP & Office with 8” memory foam mattress
Kleerkast	ja
Badkamer	en suite
Toilet	en suite Tecma Silence plus
Toilet systeem	elektrisch
Wasbak	in de badkamer
Douche	en suite
Wasmachine	Miele
Droger	Miele
Strijkvoorziening	Sliding Ironing Board
Mini bar	On aft deck with grill
Tender garage	ja



**Extra info**

Safe in master bedroom

**MOTOR(EN)**

<b>Aantal motoren</b>	2
<b>Merk</b>	Volvo Penta
<b>Type</b>	D13-900
<b>Pk</b>	900
<b>kW</b>	662.40
<b>Brandstof</b>	diesel
<b>Maximale snelheid (kn)</b>	28
<b>Kruissnelheid (kn)</b>	19
<b>Koelsysteem motor</b>	indirecte warmtewisselaar
<b>Aandrijving</b>	schroefas
<b>Schroefas afdichting</b>	ja
<b>Motorbediening</b>	elektrisch
<b>Keerkoppeling</b>	hydraulisch
<b>Boegschroef</b>	elektrisch
<b>Hekschroef</b>	elektrisch
<b>Uitlaatsysteem</b>	watergekoeld
<b>Type schroef</b>	vast
<b>Schroefbladen</b>	5 Blade Propeller 32" 82cm
<b>Materiaal schroefas</b>	roestvast staal Dublex
<b>Smering schroefas</b>	water
<b>Elektrische lenspomp</b>	6x 24v bilge pump w/high water alarm
<b>Bilge alarm</b>	ja
<b>Elektrische installatie</b>	ja
<b>Generator</b>	natte uitlaat 21kw Onan
<b>Generator 2</b>	natte uitlaat 12.5 kw Mase VS Speed
<b>Accu's</b>	16x AGM 8D Battery
<b>Generatoraccu</b>	ja
<b>Boegschroefaccu</b>	ja



# ALTIMA EXPRESS COUPE 65

Hekschroefaccu	ja
Accu monitor	ja
Acculader/omvormer	ja
Diodebrug	ja
Walstroom	met kabel 2x
Watermaker	HP 28 gal. p/h 108lt
Stabilisatoren	0-speed 2x Quick Gyro
Trimkleppen	Humphrey interceptor with automatic trim control
Extra info	Automatic oil changing system engines and generators
Extra info	Double Racor Fuel filters

## NAVIGATIE

Kompas	ja
Electrisch kompas	ja
Multi control display	3x Sea Zone Monitors
Dieptemeter	Garmin
Dieptemeter/log	ja
Marifoon	ja
Autopiloot	Garmin
Roerstand aanwijzer	ja
Radar/GPS/plotter	3x Garmin 16' monitors 41cm
Navtex	ja
Wifi antenne	ja
Elektronische kaart(en)	ja
AIS transceiver	ja
Radio ontvanger	ja
Camera	ja
Navigatieverlichting	ja
Zoeklicht	2x
Extra info	3x Joystick Docking Station



## UITRUSTING

Vaste ramen	ja
Kuipkussens	ja
Kuiptafel	ja
Kuipstoelen	ja
Zwemplatform	Hydraulic swim platform with center steps
Zwemtrap	roestvast staal
Deur in spiegel	ja
Anker	70lbs S/S anchor
Ankerketting	80meter 10mm chain
Ankerlier	elektrisch
Dekwasinstallatie	Sea & fresh water bow and stern
Zeereling	roestvast staal Oval heavy duty guardrail
Ruitenwisser	ja
Slingerruit	ja
Hoorn	luchtdruk Kahlenberg dual air Horns
Alarm systeem	Vanemar Boat Security System Monitoring 24/7
TV	3x Samsung TV
TV-ontvanger	Internet and TV domes Scout
Surround Sound System	Garmin Fusion sound system in every room
Kuipspeakers	ja
Speakers in salon	ja
Speakers in hut	ja
Brandblusser in motorkamer	Automatic Fire extinguisher
Extra info	4 Cameras in the engine room & lazarette



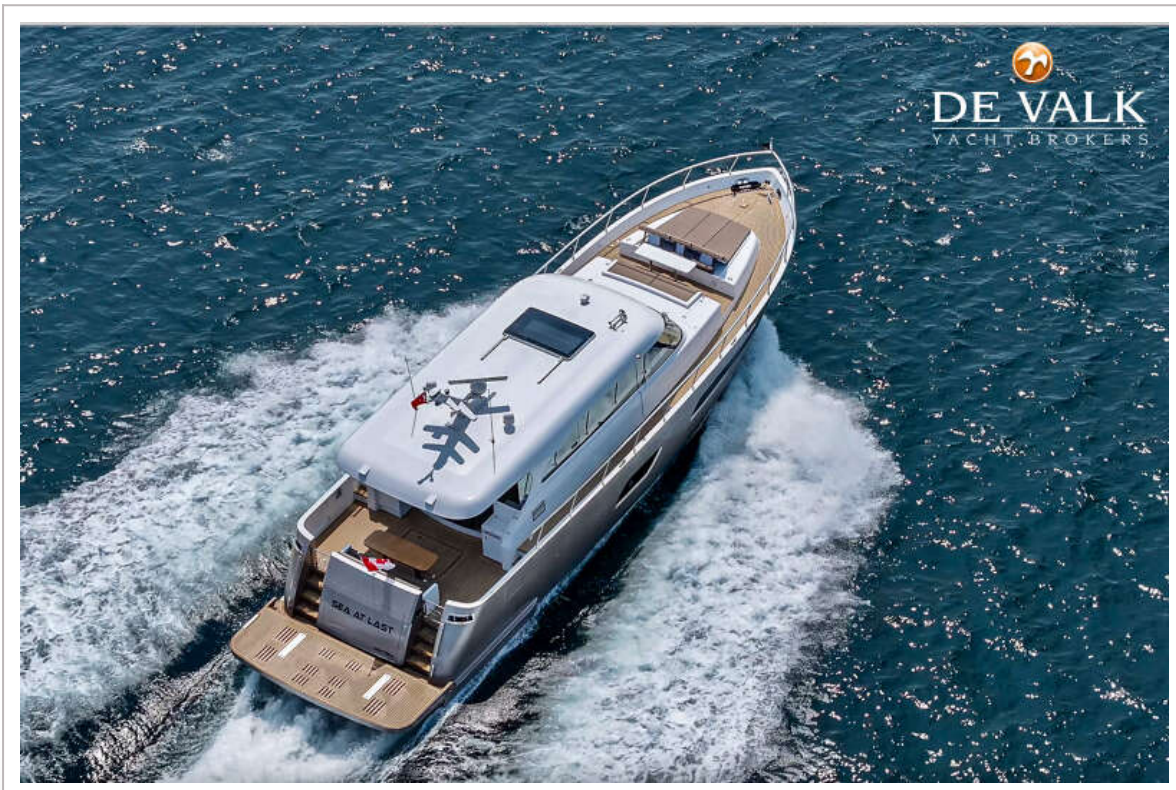
# ALTIMA EXPRESS COUPE 65



# ALTIMA EXPRESS COUPE 65



# ALTIMA EXPRESS COUPE 65



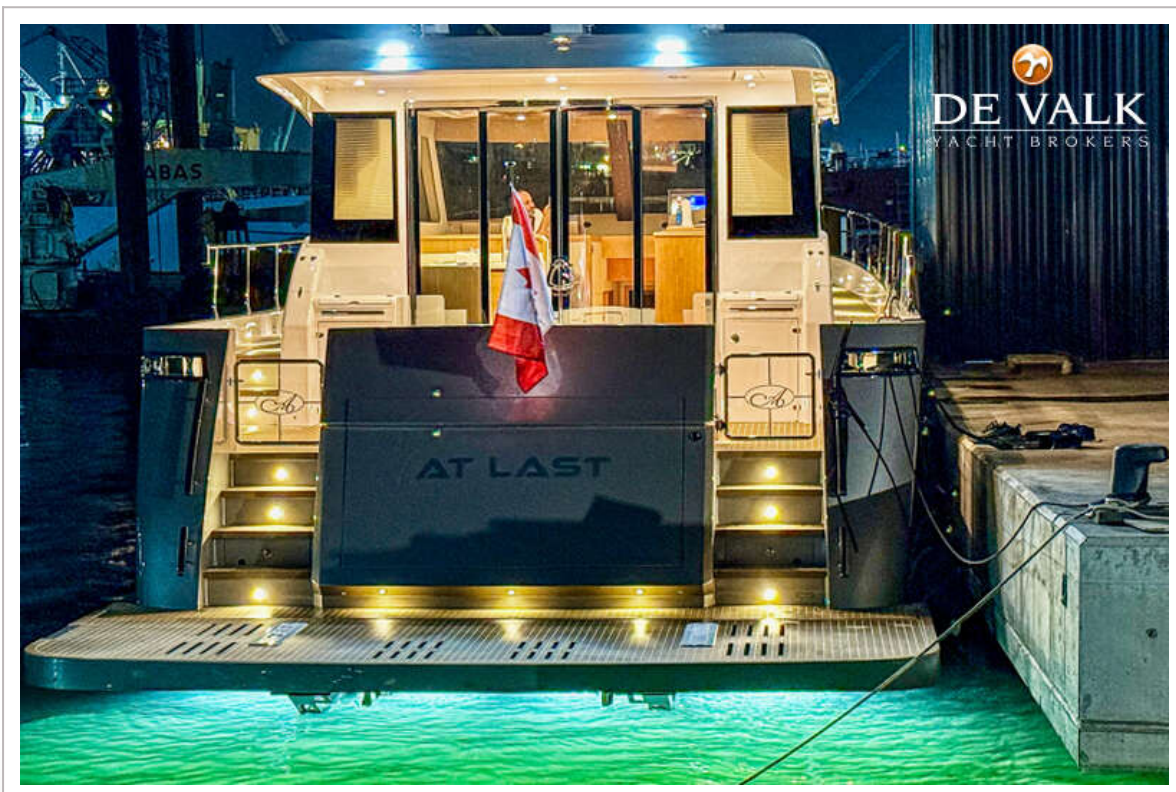
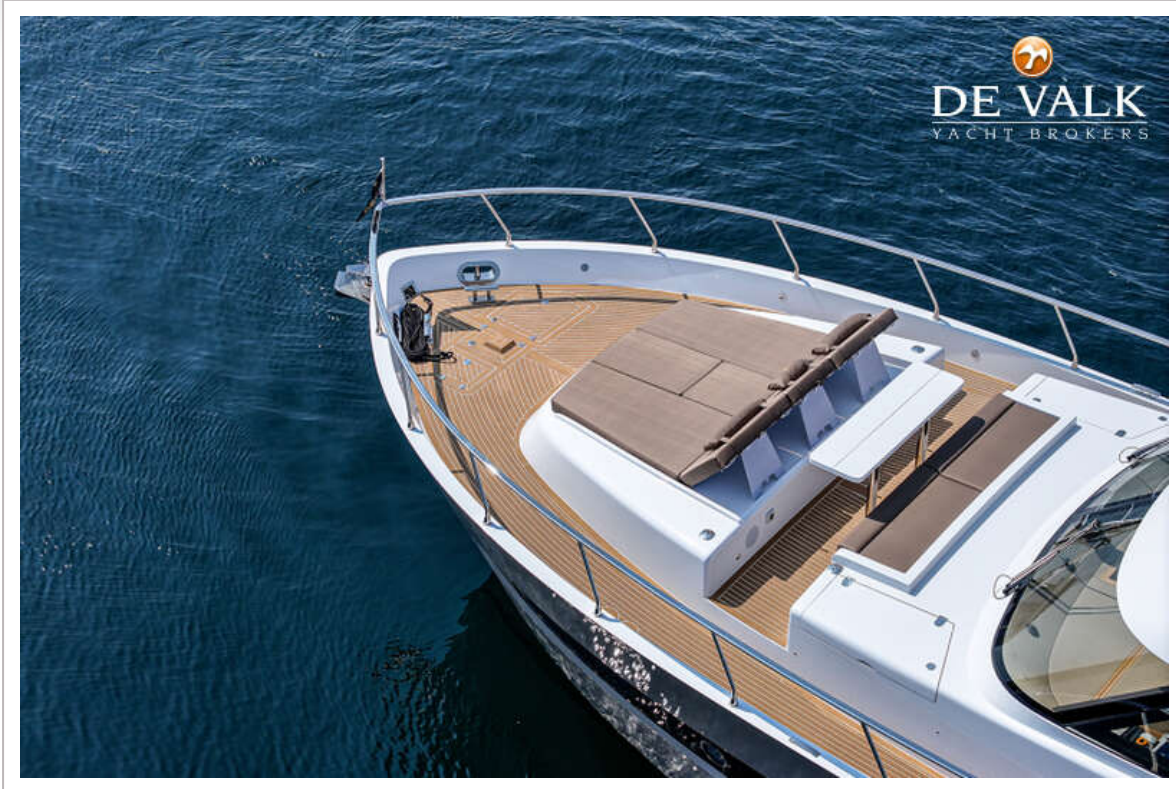
# ALTIMA EXPRESS COUPE 65



# ALTIMA EXPRESS COUPE 65



# ALTIMA EXPRESS COUPE 65



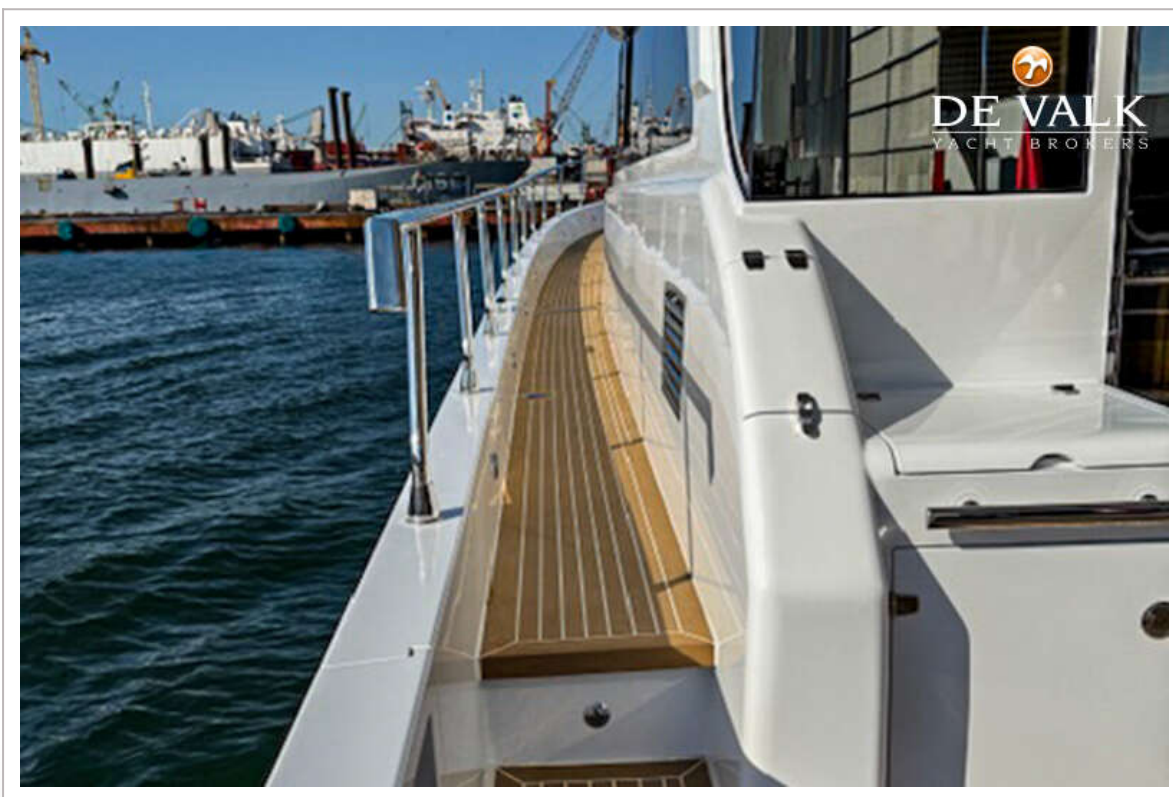
# ALTIMA EXPRESS COUPE 65



# ALTIMA EXPRESS COUPE 65



# ALTIMA EXPRESS COUPE 65



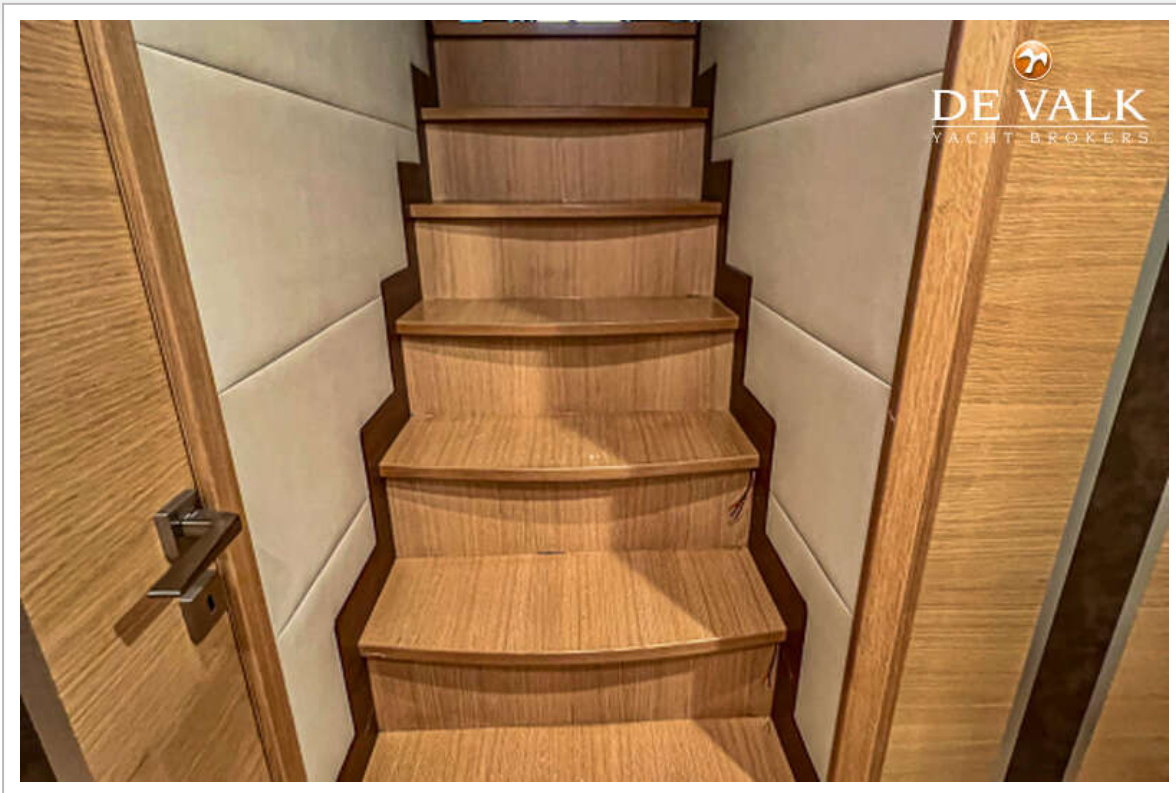
# ALTIMA EXPRESS COUPE 65



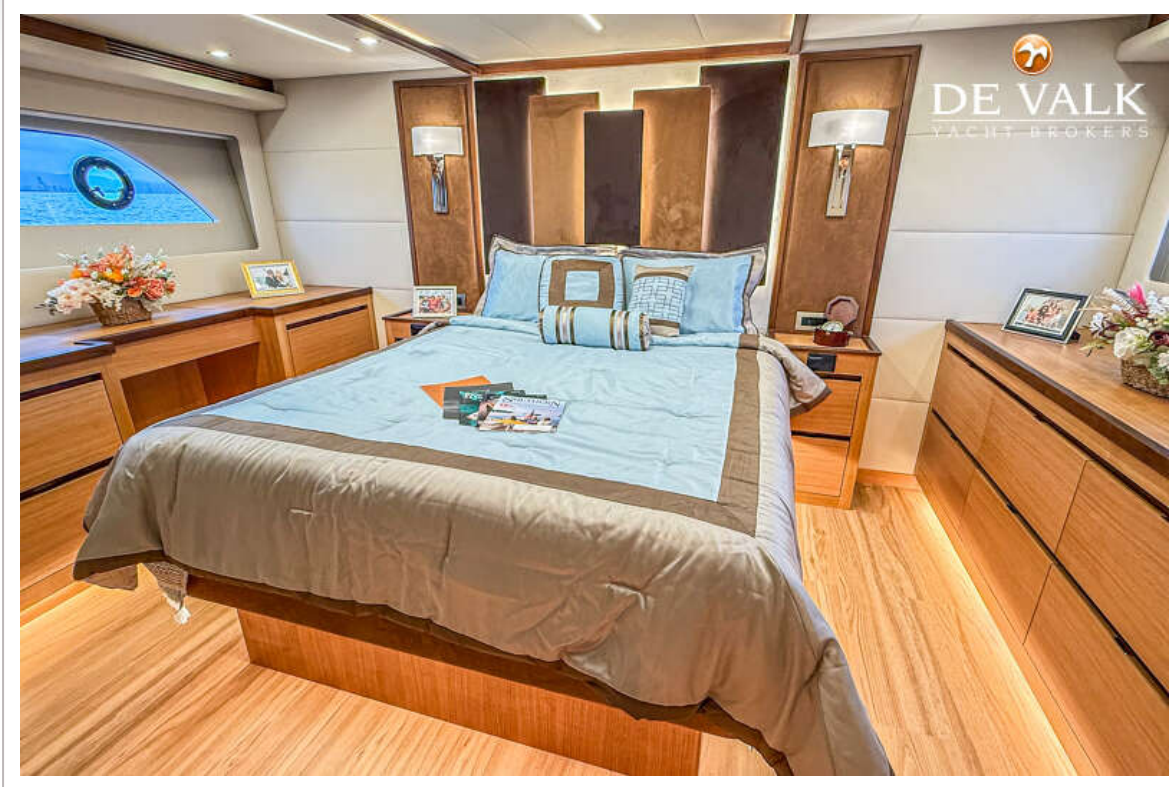
# ALTIMA EXPRESS COUPE 65



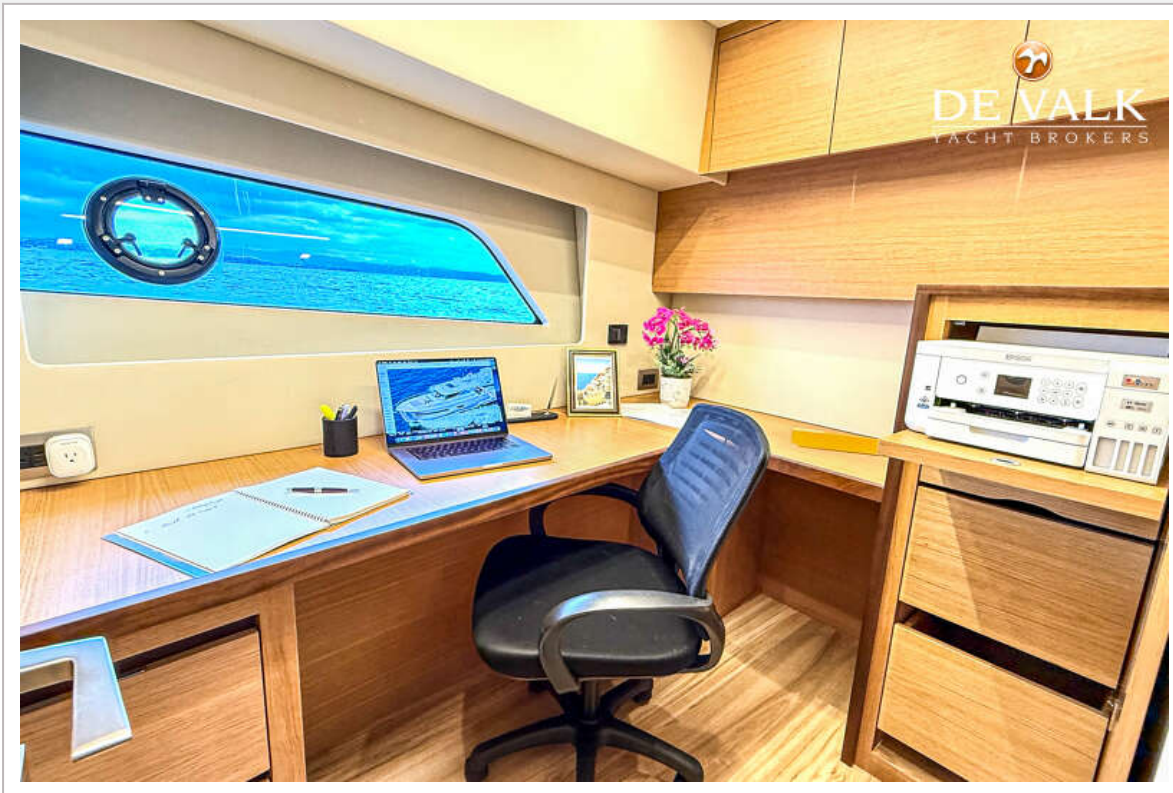
# ALTIMA EXPRESS COUPE 65



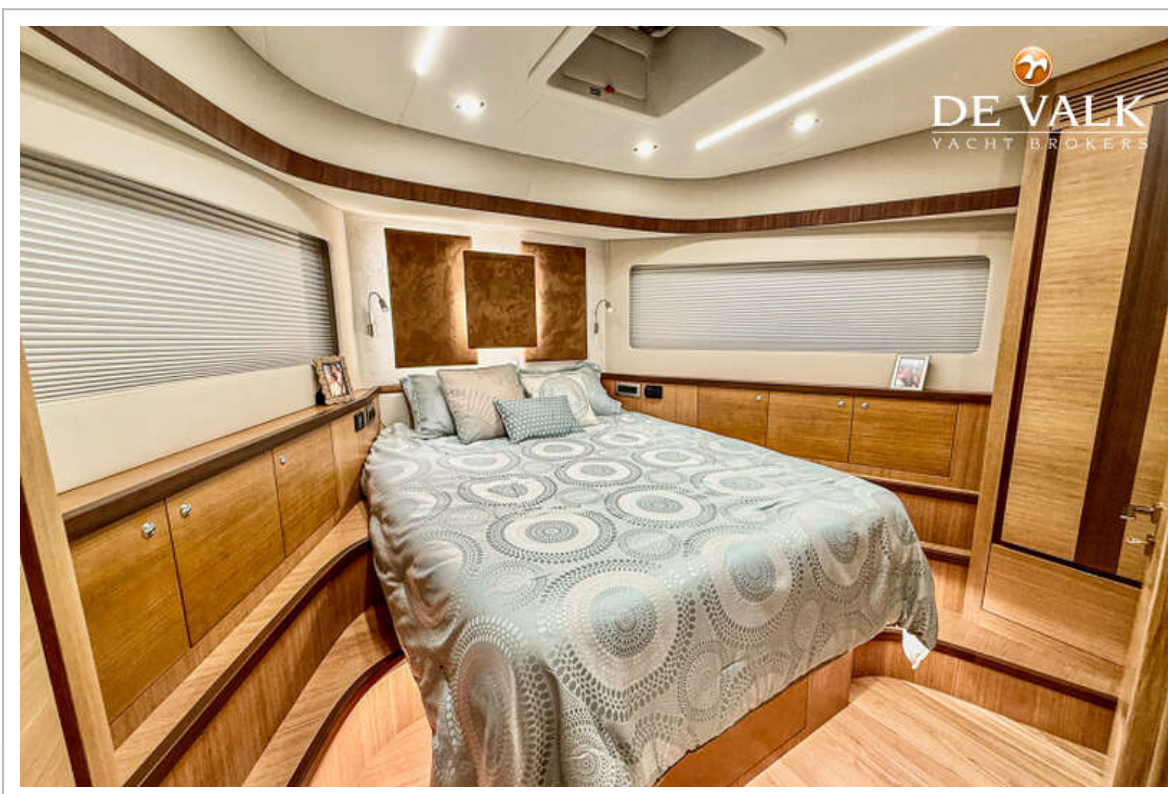
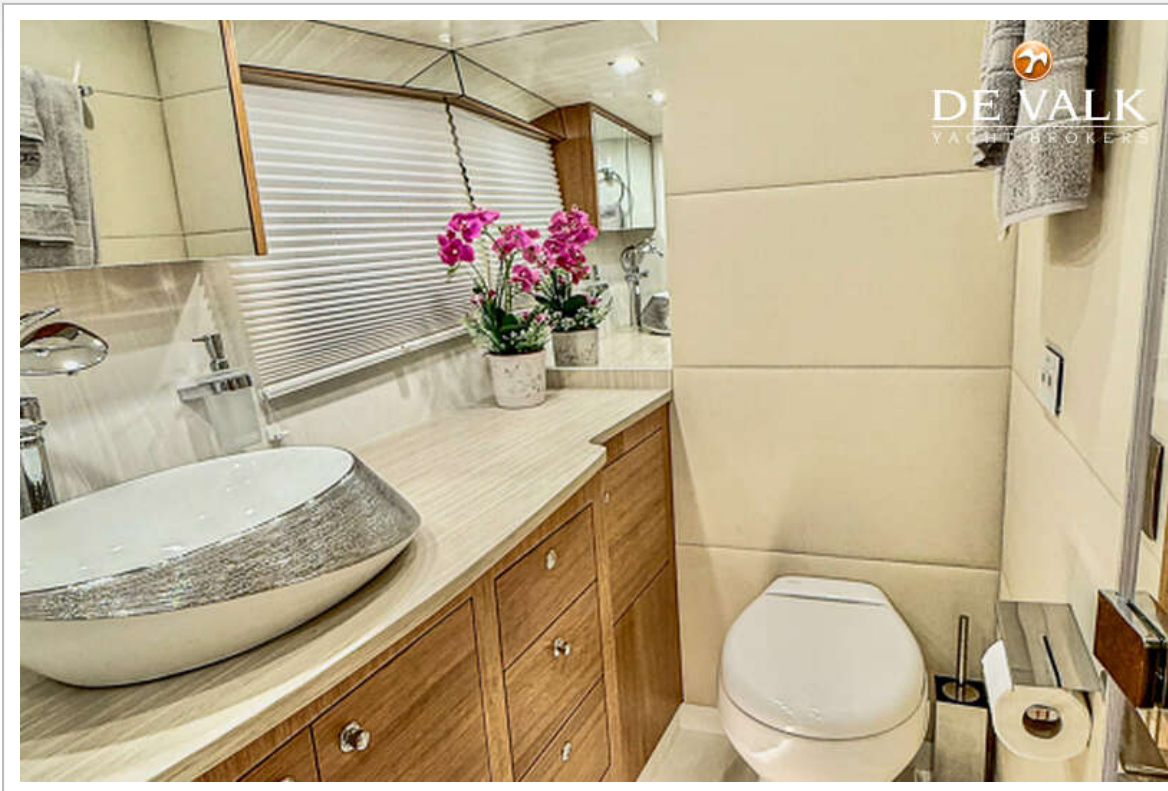
# ALTIMA EXPRESS COUPE 65



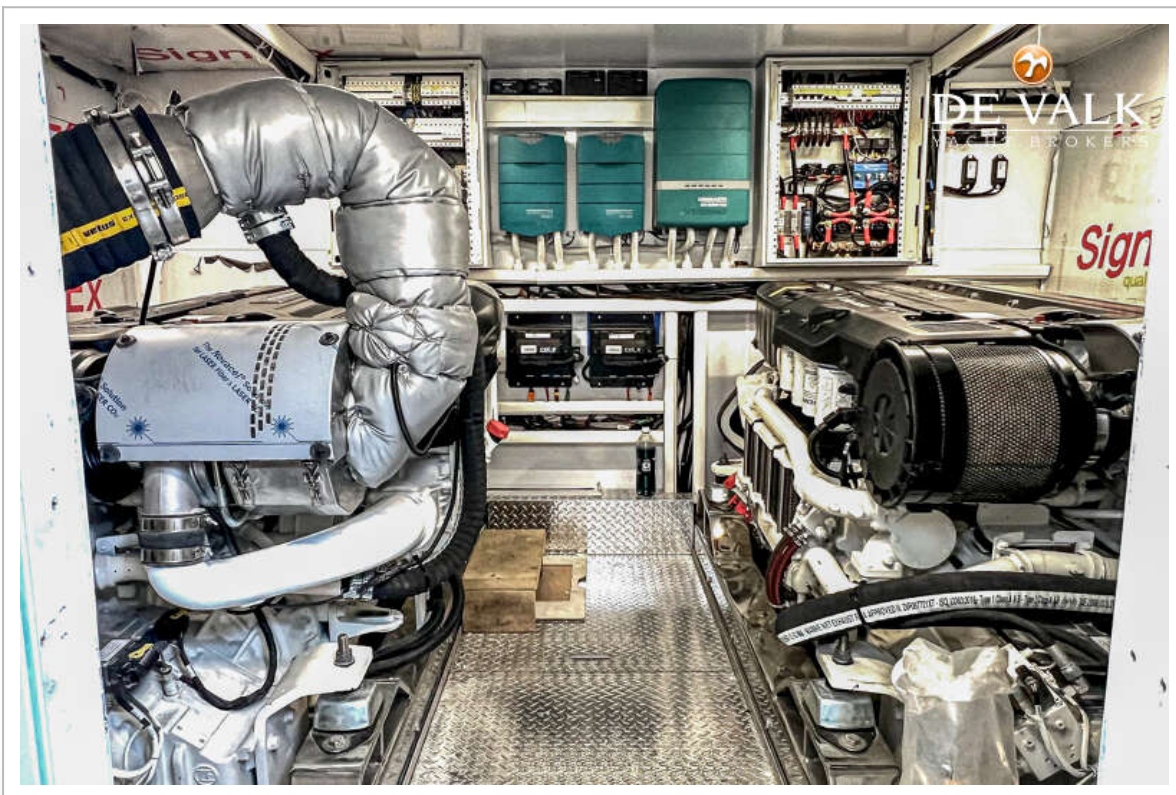
# ALTIMA EXPRESS COUPE 65



# ALTIMA EXPRESS COUPE 65



# ALTIMA EXPRESS COUPE 65



# ALTIMA EXPRESS COUPE 65

