



DE VALK  
YACHT BROKERS



FAIRLINE 50



DE VALK  
YACHT BROKERS

## VAN DE MAKELAAR

Deze Fairline 50 is via een veiling aangekocht en heeft een volledige revisie ondergaan, inclusief nieuwe lak, instrumenten, uitrusting en gereviseerde Volvo-motoren ter waarde van € 130.000 (facturen beschikbaar). Het schip heeft een indeling met 2 hutten en in totaal 6 slaappleatsen. De eigenaar heeft een nieuwe hardtop en een kuipoverkapping geïnstalleerd en het zwemplatform vergroot. Beschikbaar in Zuid-Spanje en klaar om te varen.

*Jörg Hellmich*

## SPECIFICATIES

<b>Afmetingen</b>	14.95 x 3.95 x 1.20 (m)	<b>Bouwer</b>	Fairline
<b>Bouwjaar</b>	1989	<b>Hutten</b>	2
<b>Materiaal</b>	Polyester	<b>Slaappleatsen</b>	4
<b>Motor(en)</b>	2 x Volvo Penta TAMD61A diesel	<b>Pk/Kw</b>	2 x 600.00 (pk), 441.60 (kw)
<b>Vraagprijs</b>	€ 130.000 (BTW Betaald)	<b>Ligplaats</b>	bij verkoopkantoor

## CONTACT

<b>Kantoor</b>	De Valk Almeria	<b>Telefoon</b>	+34 950 497 825
<b>Adres</b>	Puerto Deportivo, Darsena de la Batea 42 04711 Almerimar ES	<b>E-mail</b>	almeria@devalk.nl

## DISCLAIMER

Hoewel er uiterste zorg besteed is aan de correctheid, volledigheid en actualiteit van onze informatie kunnen hieraan geen rechten worden ontleend.



## ALGEMEEN

<b>Model</b>	FAIRLINE 50
<b>Type</b>	motorjacht
<b>Lengte (m)</b>	14,95
<b>Breedte (m)</b>	3,95
<b>Diepgang (m)</b>	1,20
<b>Stahoogte (m)</b>	1,98
<b>Bouwjaar</b>	1989
<b>Gebouwd door</b>	Fairline
<b>Land</b>	Verenigd Koninkrijk
<b>Ontwerper</b>	Bernard Olesinki
<b>Waterverplaatsing (t)</b>	13,5
<b>CE norm</b>	NA
<b>Romp materiaal</b>	polyester
<b>Romp kleur</b>	wit
<b>Rompvorm</b>	Fast Displacement Hull
<b>Materiaal opbouw</b>	polyester
<b>Stootlijst</b>	roestvast staal
<b>Dek materiaal</b>	polyester
<b>Afwerking dek</b>	verf
<b>Afwerking opbouw</b>	verf
<b>Afwerking kuip</b>	verf
<b>Antifouling (jaar)</b>	2024 (layers & epoxy shield)
<b>Raamlijsten</b>	aluminium
<b>Raammateriaal</b>	hardglas
<b>Dekluik</b>	ja
<b>Patrijspoorten</b>	roestvast staal
<b>Flybridge</b>	ja
<b>Flybridge afdekzeil</b>	New Hardtop (2024)
<b>Brandstoftank (liter)</b>	kunststof 1000 (full)
<b>Brandstoftank 2 (liter)</b>	1000 (full)



Inhoudsmeter (brandstoftank)	Gauge
Drinkwatertank (liter)	kunststof 1000 (full)
Inhoudsmeter (drinkwatertank)	ja
Stuurwiel	hydraulisch
Binnen stuurstand	ja
Stuurwiel op flybridge	hydraulisch
Extra info verfsysteem	Complete new paint in 2024
Extra info	Osmosis preventive treatment in 2014

## ACCOMMODATIE

Hutten	2
Slaapplaatsen	4
Interieur	Wood
Indeling	ja
Vloer	vloerbedekking
Achterdek	ja
Salon	ja
Stahoogte salon (m)	1,98
Verwarming	diesel hete lucht
Airco	airco omkeerbaar
Schuifdeur naar achterdek	ja
Keuken	L-shape
Aanrechtblad	tegels
Spoelbak	roestvast staal Double
Kooktoestel	elektrisch
Afzuigkap	ja
Combi magnetron/oven	Cecotec Proclean 3150
Koelkast	Galley & Saloon
Vriezer	Compartment
Warmwatersysteem	220V + motor Boiler
Waterdruksysteem	elektrisch



Kokendwaterkraan	ja
Kommaliewant	ja
Eigenaarshut	tweepersoonsbed Forward
Lengte bed (m)	2,00 x 1,60
Kledingkast	hangend en legplanken
Toilet	en suite
Toilet Systeem	elektrisch
Wasbak	bij het toilet
Douche	en suite
Gastenhut 1	twee enkele bedden Midship
Lengte bed (m)	2,00
Kledingkast	hangend en legplanken
Toilet	gedeeld
Toilet systeem	handbediening Jabsco
Wasbak	bij het toilet
Douche	gedeeld

## MOTOR(EN)

Aantal motoren	2
Merk	Volvo Penta
Type	TAMD61A
Pk	600
kW	441.60
Brandstof	diesel
Geïnstalleerd in jaar	2025
Gereviseerd in jaar	Complete overhaul in 2024
Maximale snelheid (kn)	17
Kruissnelheid (kn)	9
Verbruik (ltr/uur)	20
Motoruren	12
Koelsysteem motor	indirecte warmtewisselaar



<b>Aandrijving</b>	schroefas
<b>Schroefas afdichting</b>	New 2024
<b>Motorbediening</b>	bowden kabels
<b>Keerkoppeling</b>	hydraulisch
<b>Uitlaatsysteem</b>	watergekoeld
<b>Type schroef</b>	vast
<b>Schroefbladen</b>	3
<b>Materiaal schroefas</b>	roestvast staal
<b>Smering schroefas</b>	water
<b>Handlenspomp</b>	ja
<b>Elektrische lenspomp</b>	ja
<b>Elektrische installatie</b>	New wiring in 2024
<b>Generator</b>	natte uitlaat 7 kW output
<b>Startaccu</b>	2 x 12V / AGM (2024)
<b>Lichtaccu</b>	2 x 12V / 250Ah Gel (202\$)
<b>Accu monitor</b>	Gauges
<b>Acculader</b>	Victron (2024)
<b>Acculader/omvormer</b>	SMA
<b>Zonnecellen</b>	450W (2024)
<b>Diodebrug</b>	ja
<b>Walstroom</b>	met kabel 230V
<b>Trimkleppen</b>	ja

## NAVIGATIE

<b>Kompas</b>	Plastimo (2024)
<b>Electrisch kompas</b>	ja
<b>Dieptemeter/log</b>	Simrad (2024)
<b>Marifoon</b>	Icom IC-M330 (2024)
<b>Autopiloot</b>	Simrad
<b>Radar/GPS/plotter</b>	Simrad (2024)
<b>Elektronische kaart(en)</b>	ja



AIS transceiver  
 Navigatieverlichting

Simrad (2024)  
 LED (2024)

## UITRUSTING

Vaste buiskap  
 Kuptent  
 Wintertent  
 Kuipkussens  
 Zwemplatform  
 Zwemtrap  
 Deur in spiegel  
 Loopplank  
 Dekdouche  
 Anker  
 Ankerketting  
 Ankerlier  
 Davits  
 Davits bediening  
 Zeereling  
 Handgreep (opbouw)  
 Preekstoel  
 Slingerruit  
 Stootkussens  
 Landvasten  
 Alarm systeem  
 TV  
 Radio  
 Kuipspeakers  
 Speakers in salon  
 Brandblusser

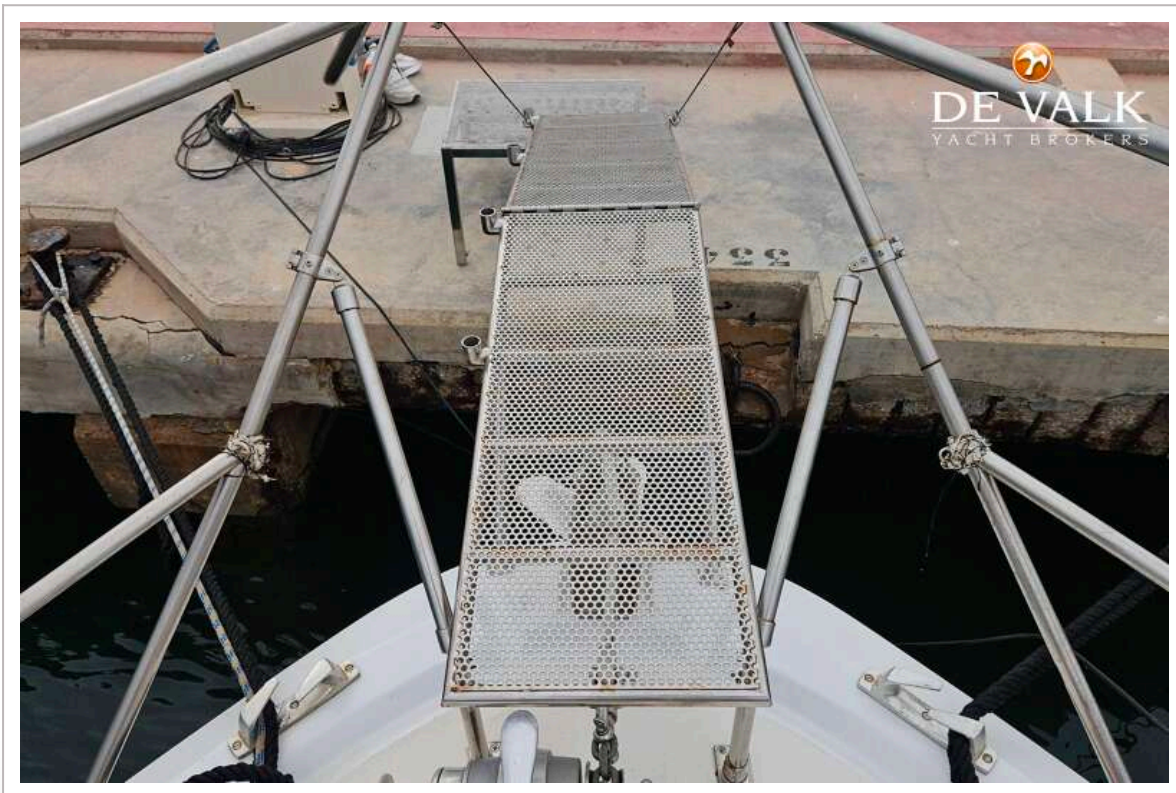
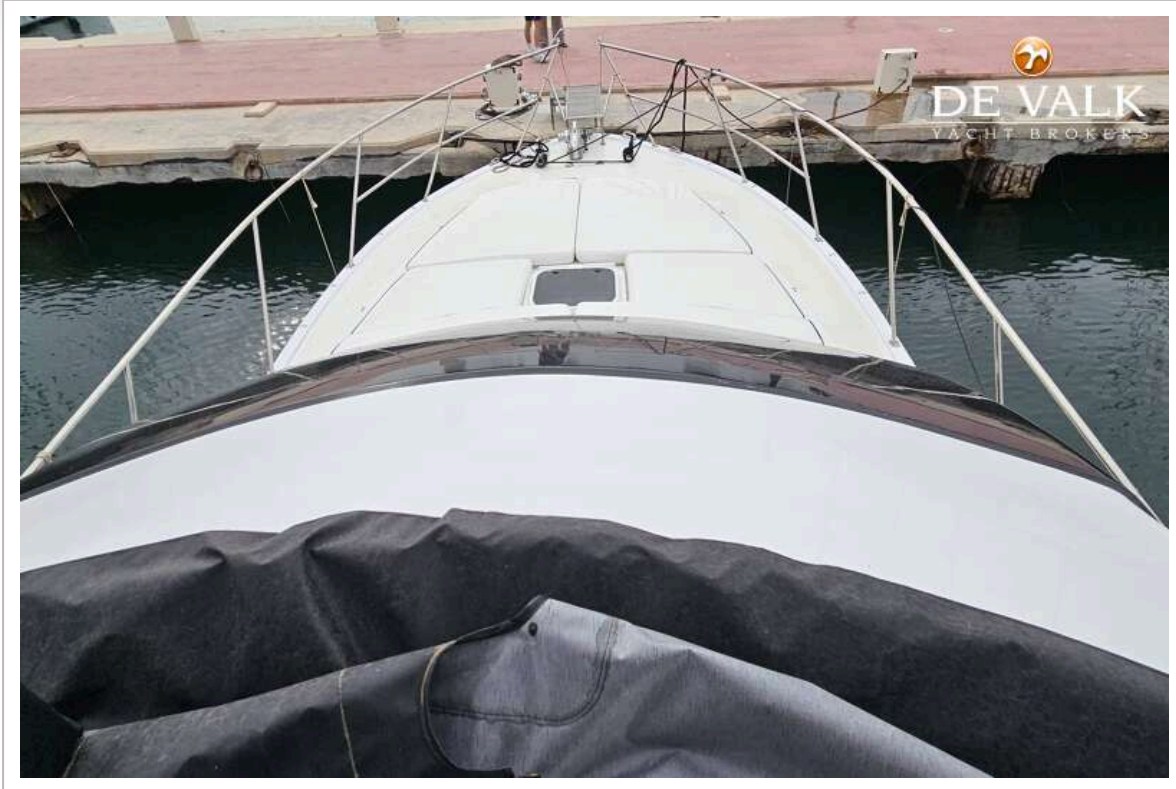
New 2024  
 For instruments  
 Cockpit enclosure (2025)  
 New 2024  
 Extended  
 roestvast staal  
 ja  
 In SS  
 ja  
 CQR ploegschaar  
 120 m (10mm) galvanized  
 elektrisch Lofrans Tigres  
 staal New 2024  
 elektrisch  
 roestvast staal  
 roestvast staal  
 ja  
 ja  
 ja  
 ja  
 Camera  
 In cabins  
 Pioneer  
 ja  
 Pioneer  
 ja



# FAIRLINE 50



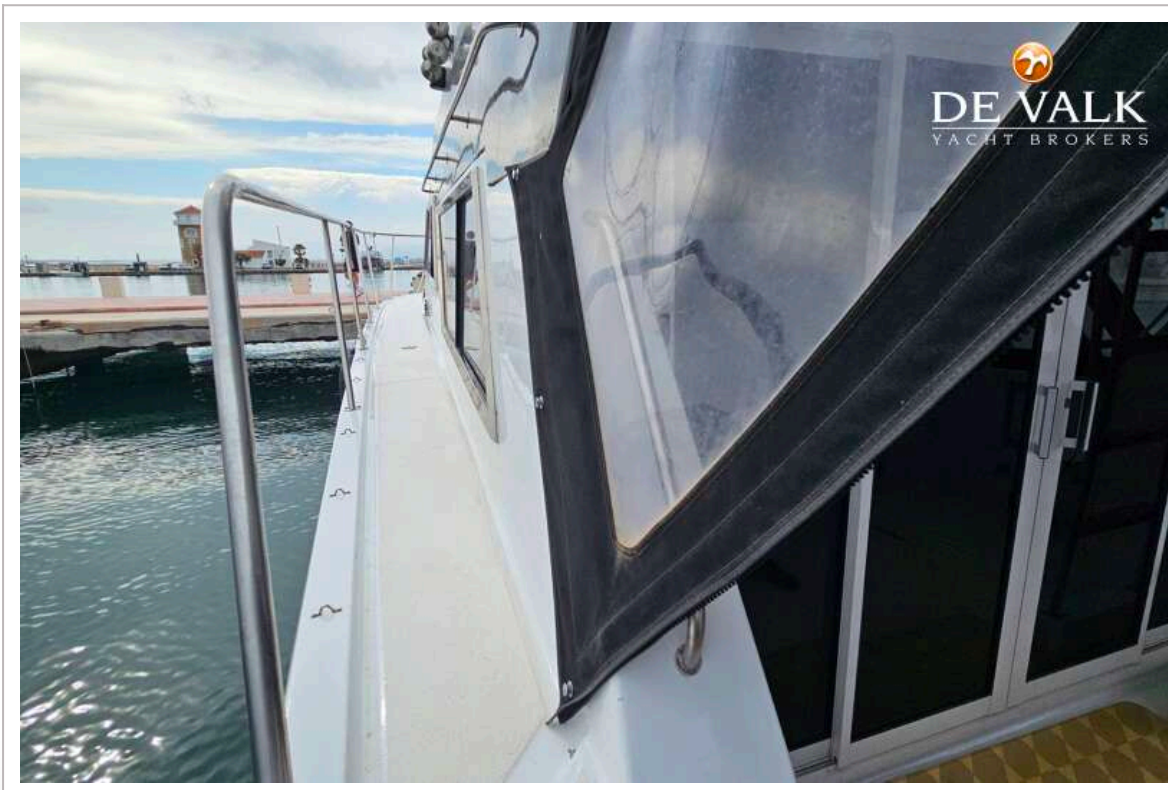
# FAIRLINE 50



# FAIRLINE 50



# FAIRLINE 50



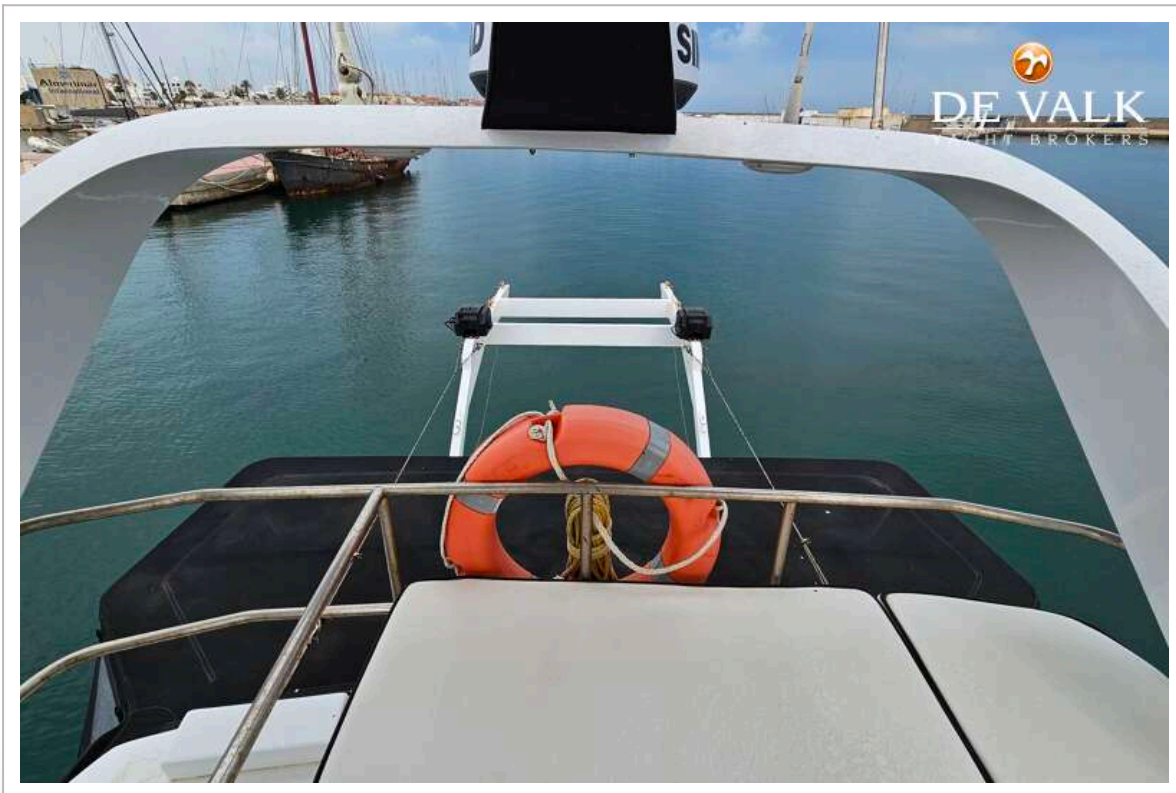
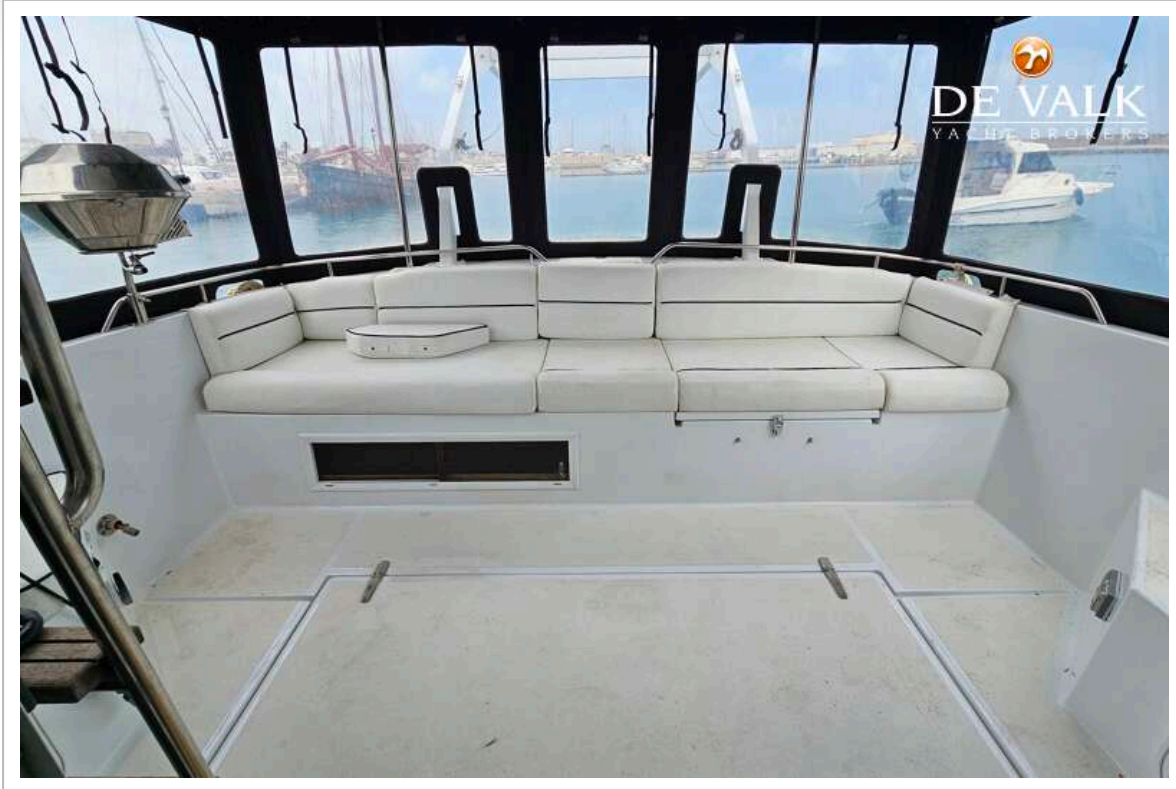
# FAIRLINE 50



# FAIRLINE 50



# FAIRLINE 50



# FAIRLINE 50



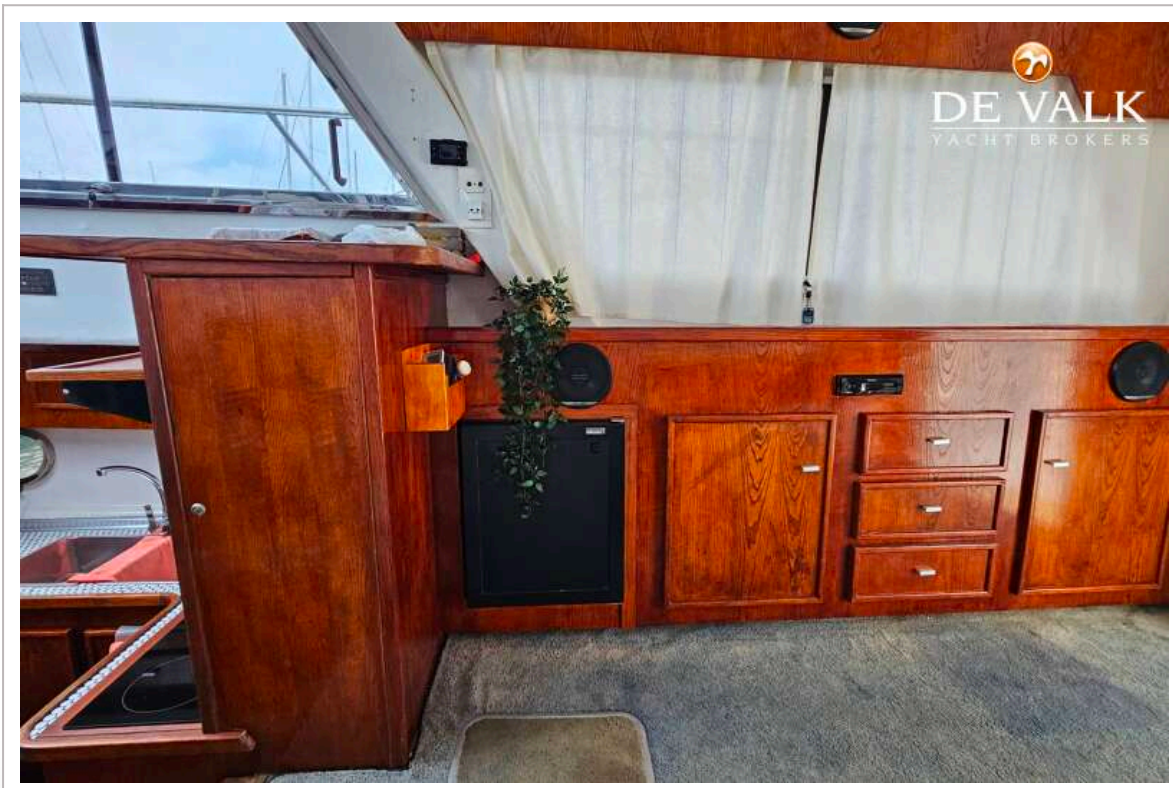
# FAIRLINE 50



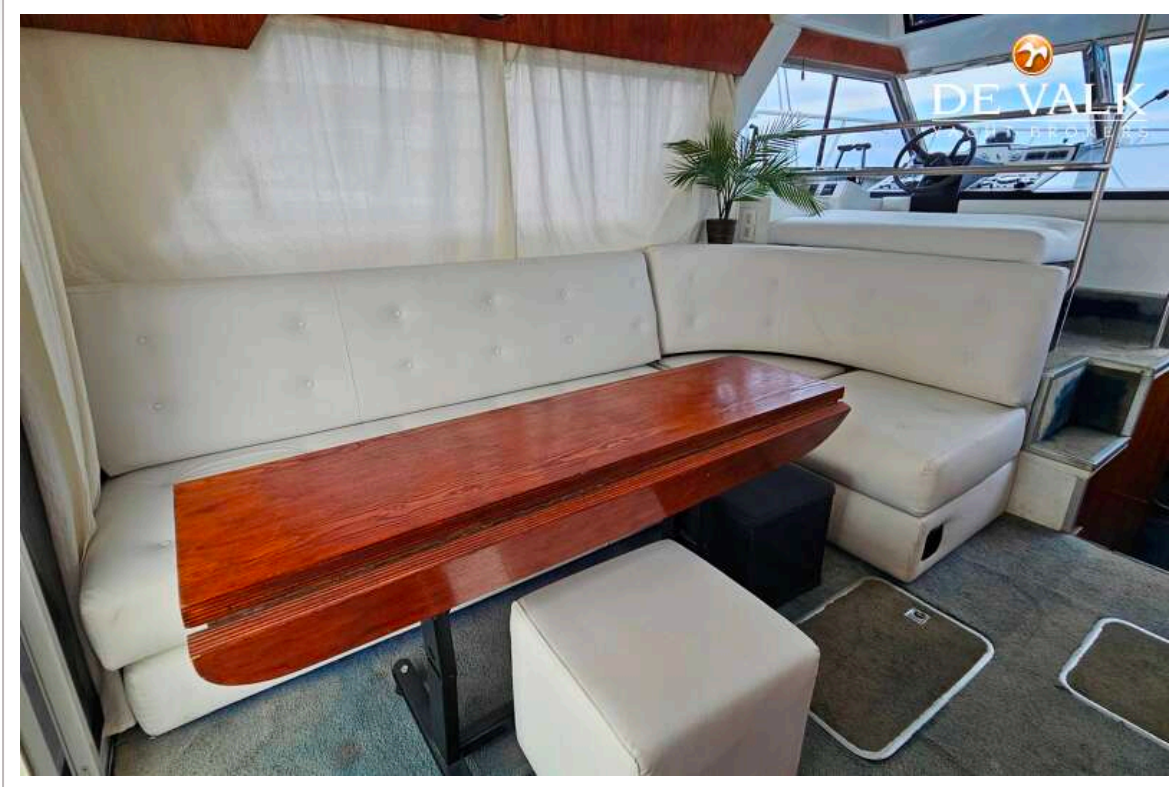
# FAIRLINE 50



# FAIRLINE 50



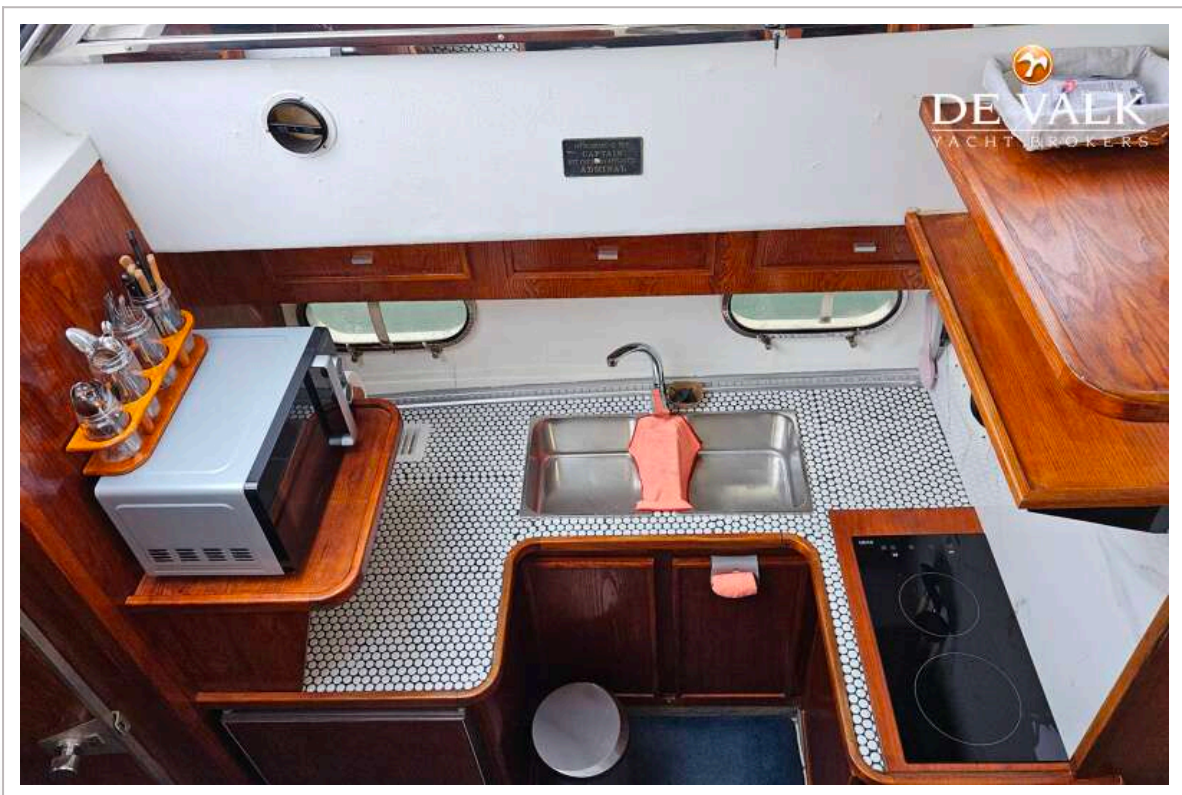
# FAIRLINE 50



# FAIRLINE 50



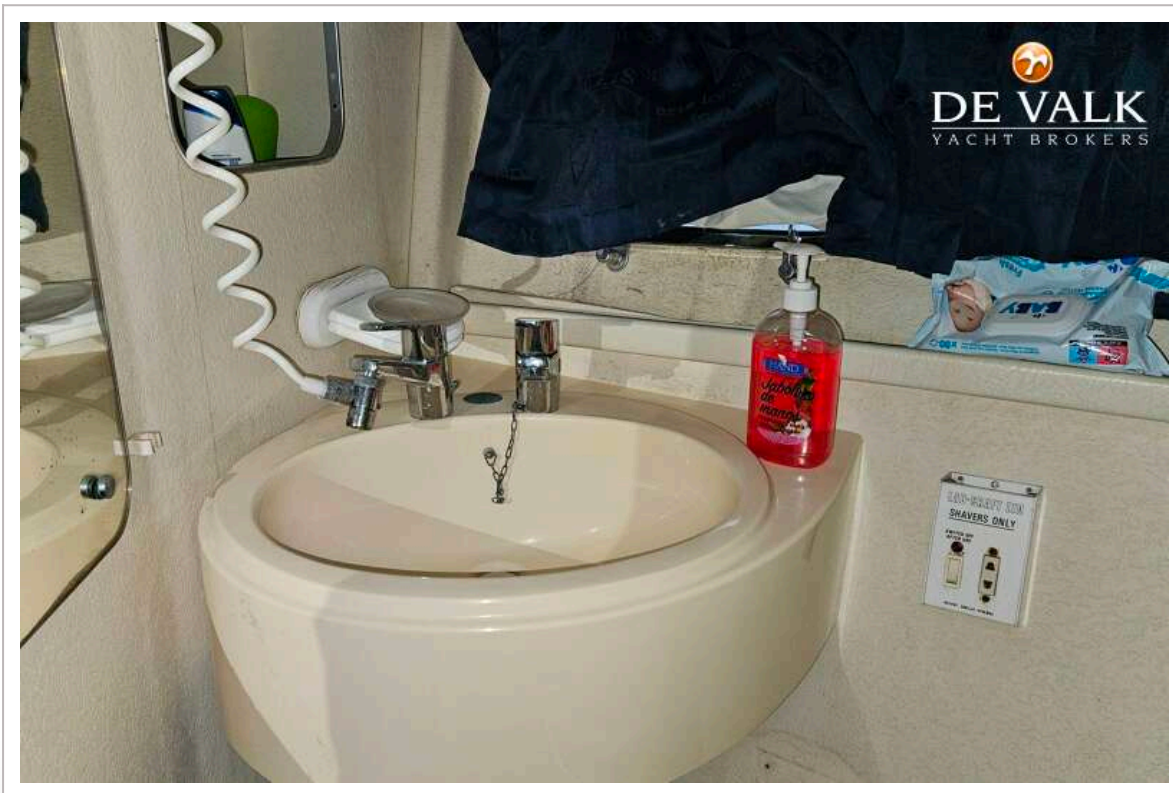
# FAIRLINE 50



# FAIRLINE 50

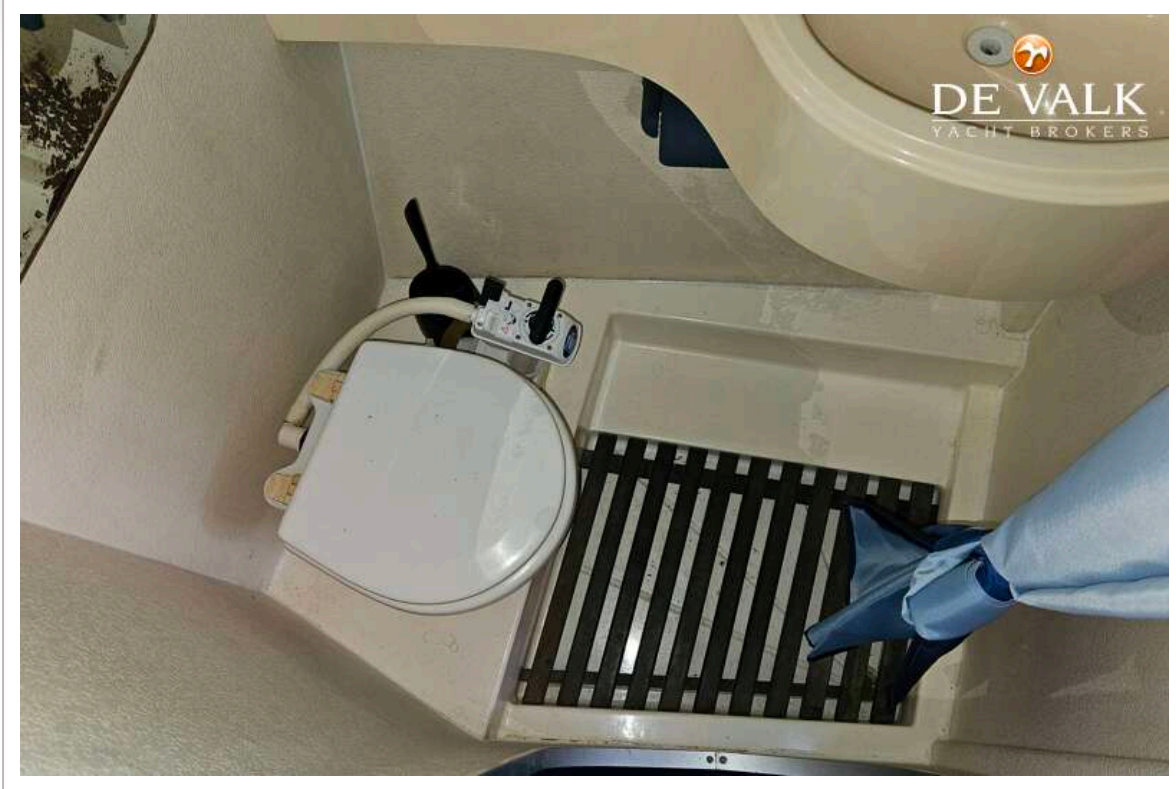


# FAIRLINE 50



# FAIRLINE 50





# FAIRLINE 50

