



DE VALK
YACHT BROKERS



PRINCESS V50



DE VALK
YACHT BROKERS

PRINCESS V50

VAN DE MAKELAAR

The Princess V50 (2001) is a timeless sports cruiser that perfectly combines elegance, comfort, and seaworthiness. Built to Princess Yachts' renowned standards, it offers exceptional craftsmanship, a spacious and practical layout, and luxurious accommodation for family and guests. Its sleek design remains attractive today, while the large cockpit and bright interior make it ideal for entertaining and extended cruising. A proven and highly respected model, the Princess V50 delivers prestige, quality, and an enjoyable ownership experience that continues to hold its value in the market.

Raoul van der Werf

SPECIFICATIES

Afmetingen	15.20 x 4.22 x 1.10 (m)	Bouwer	Princess Yachts
Bouwjaar	2001	Hutten	2
Materiaal	Polyester	Slaapplaatsen	4
Motor(en)	2 x VOLVO PENTA D12C-A MP diesel	Pk/Kw	2 x 702.00 (pk), 516.67 (kw)
Vraagprijs	€ 179.000 (BTW Betaald)	Ligplaats	contact Antibes

CONTACT

Kantoor	De Valk Antibes	Telefoon	+33 492 91 0202
Adres	2, Avenue de Verdun 06600 Antibes FR	E-mail	antibes@devalk.nl

DISCLAIMER

Hoewel er uiterste zorg besteed is aan de correctheid, volledigheid en actualiteit van onze informatie kunnen hieraan geen rechten worden ontleend.



ALGEMEEN

Model	PRINCESS V50
Type	motorjacht
Lengte (m)	15,20
Breedte (m)	4,22
Diepgang (m)	1,10
Bouwjaar	2001
Gebouwd door	Princess Yachts
Waterverplaatsing (t)	16
CE norm	B
Romp materiaal	polyester
Romp kleur	wit
Rompvorm	deep-V
Afwerking dek	teak
Antifouling (jaar)	2025
Radarbeugel	niet neerklapbaar
Brandstoftank (liter)	2000L
Inhoudsmeter (brandstoftank)	ja
Drinkwatertank (liter)	436 L
Inhoudsmeter (drinkwatertank)	ja
Stuurwiel	hydraulisch
Binnen stuurstand	ja

ACCOMMODATIE

Hutten	2
Slaapplaatsen	4
Salon	ja
Airco	airco omkeerbaar
Navigatie ruimte	Raytheon
Keuken	ja
Aanrechtblad	ja



Kooktoestel	elektrisch
Koelkast	ja
Warmwatersysteem	ja
Waterdruksysteem	ja
Kokendwaterkraan	ja
Lengte bed (m)	2m
Kledingkast	lades en legplanken
Badkamer	en suite
Toilet	en suite
Toilet Systeem	ja
Wasbak	ja
Douche	en suite
Gastenhut 1	ja
Lengte bed (m)	2m
Kledingkast	lades en legplanken
Badkamer	en suite
Toilet	en suite
Toilet systeem	elektrisch
Wasbak	ja
Douche	en suite
Mini bar	ja

MOTOR(EN)

Aantal motoren	2
Merk	VOLVO PENTA
Type	D12C-A MP
Pk	702
kW	516.67
Brandstof	diesel
Maximale snelheid (kn)	34
Kruissnelheid (kn)	25



Motoruren	1100
Aandrijving	schroefas
Motorbediening	elektrisch
Boegschroef	elektrisch Side Power with Yachtcontroller
Hekschroef	elektrisch Side Power with Yachtcontroller
Handlenspomp	ja
Elektrische lenspomp	ja
Bilge alarm	ja
Generator	PICCOLO 8 - 2022
Accu's	ja
Startaccu	ja
Lichtaccu	ja
Navigatie accu	ja
Generatoraccu	ja
Boegschroefaccu	ja
Acculader	ja
Walstroom	met kabel

NAVIGATIE

Kompas	Raytheon
Dieptemeter	Raytheon
Marifoon	ja
Autopiloot	Ray Marine I70 multidisplay
GPS	Raymarine
Plotter	Raytheon
Radar/GPS/plotter	Ray Marine C120
Wifi antenne	Starlink
Navigatieverlichting	ja

UITRUSTING

Bimini	ja
--------	----



PRINCESS V50

Wintertent	ja
Kuipkussens	ja
Kuiptafel	ja
Zwemplatform	ja
Loopplank	ja
Dekdouche	ja
Anker	ja
Ankerketting	ja
Hoorn	ja
Stootkussens	ja
Landvasten	ja
TV	Sony
Radio	ja



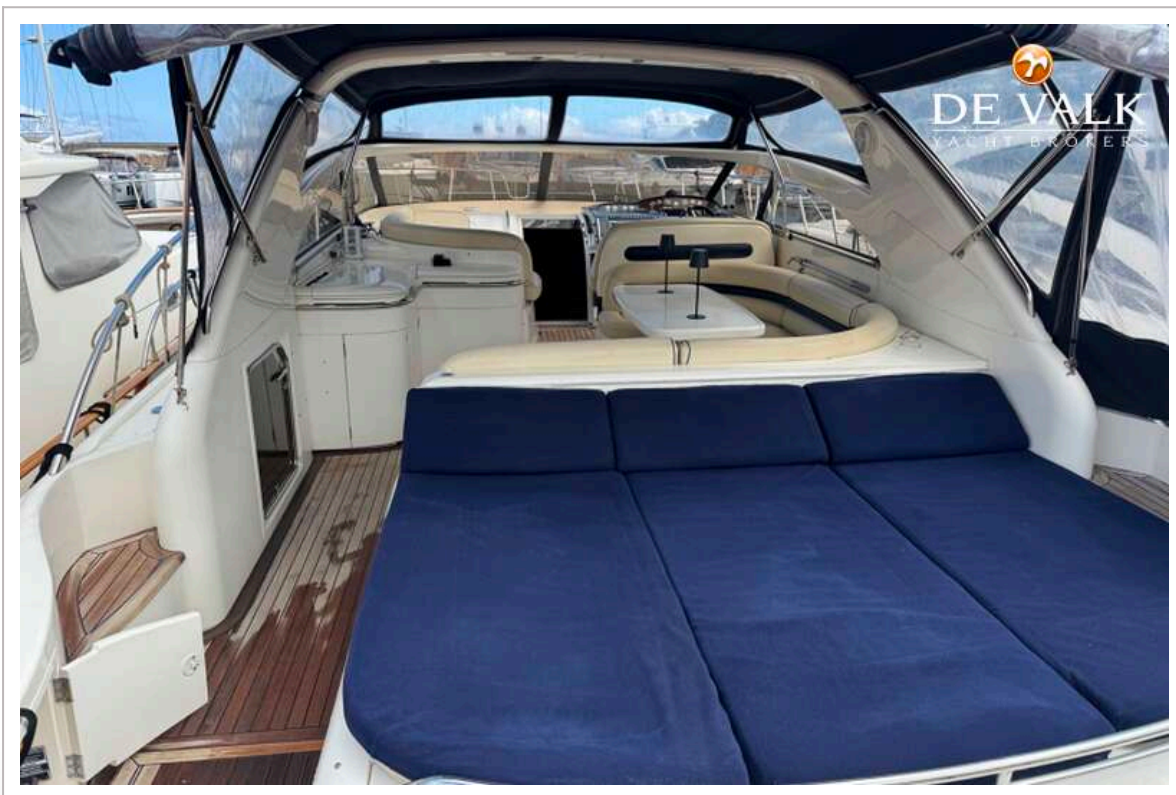
PRINCESS V50



PRINCESS V50



PRINCESS V50



PRINCESS V50



PRINCESS V50



PRINCESS V50



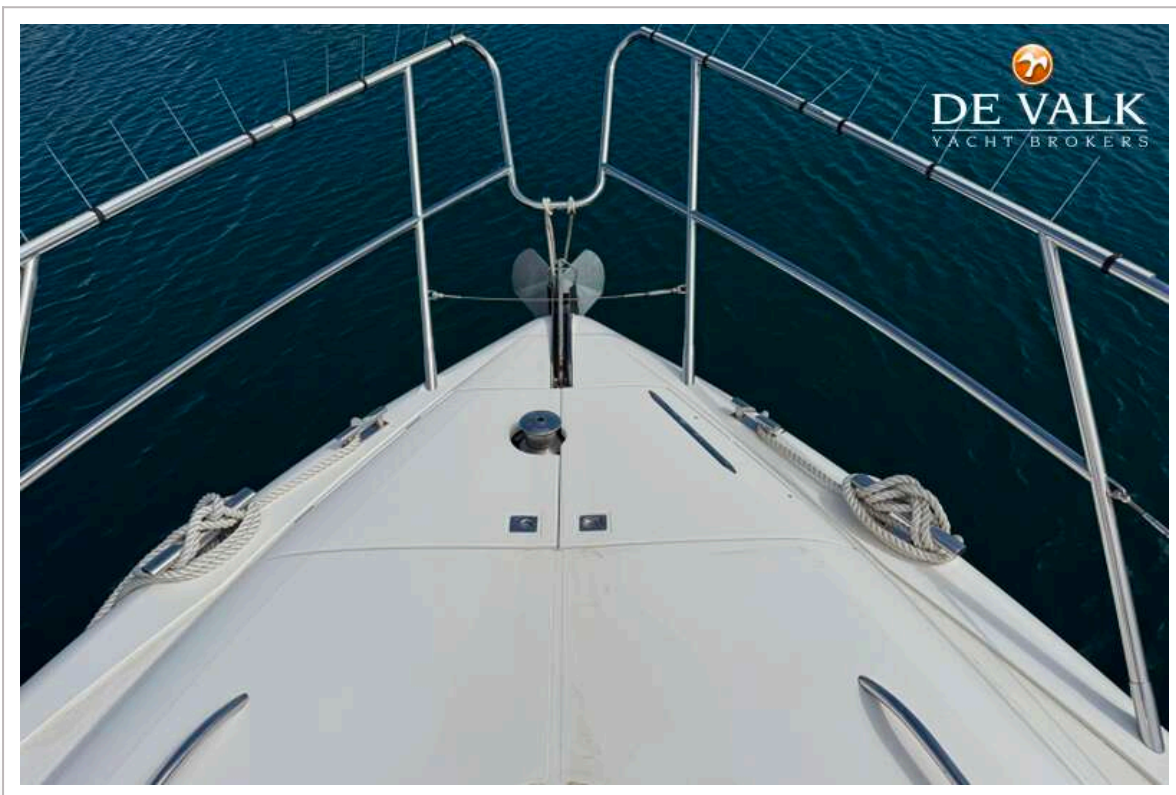
PRINCESS V50



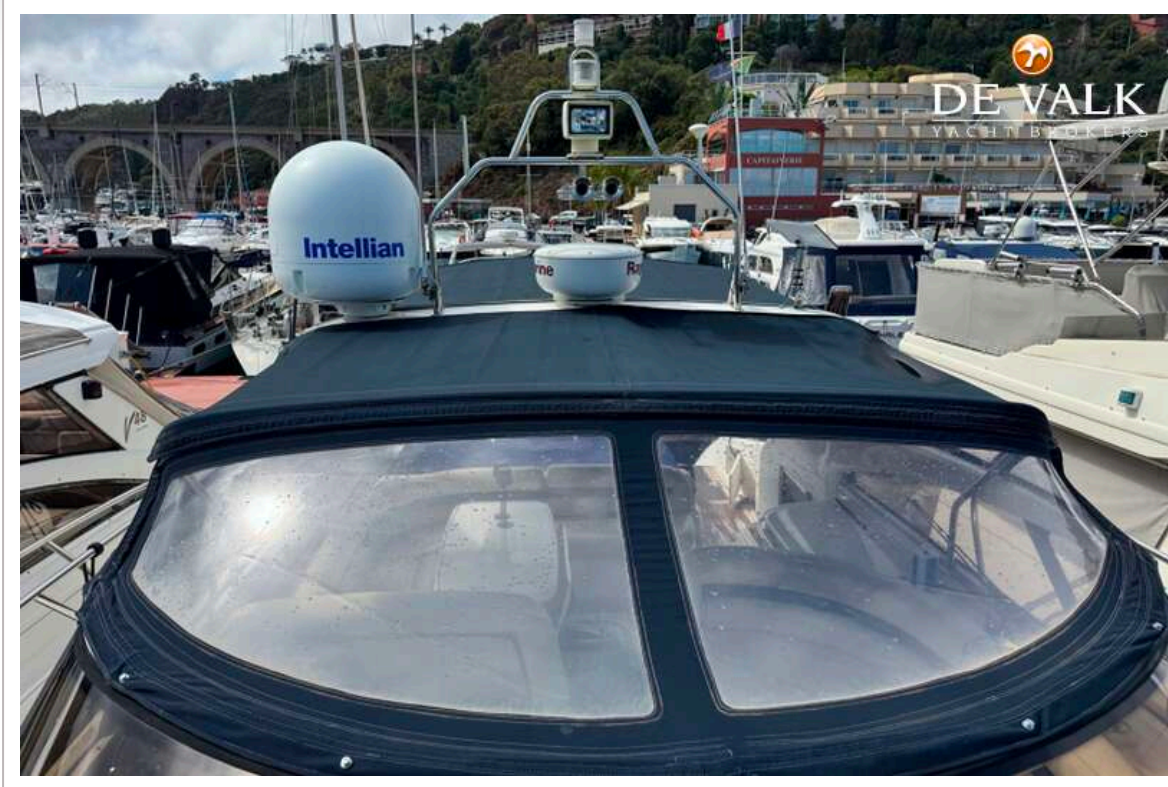
PRINCESS V50



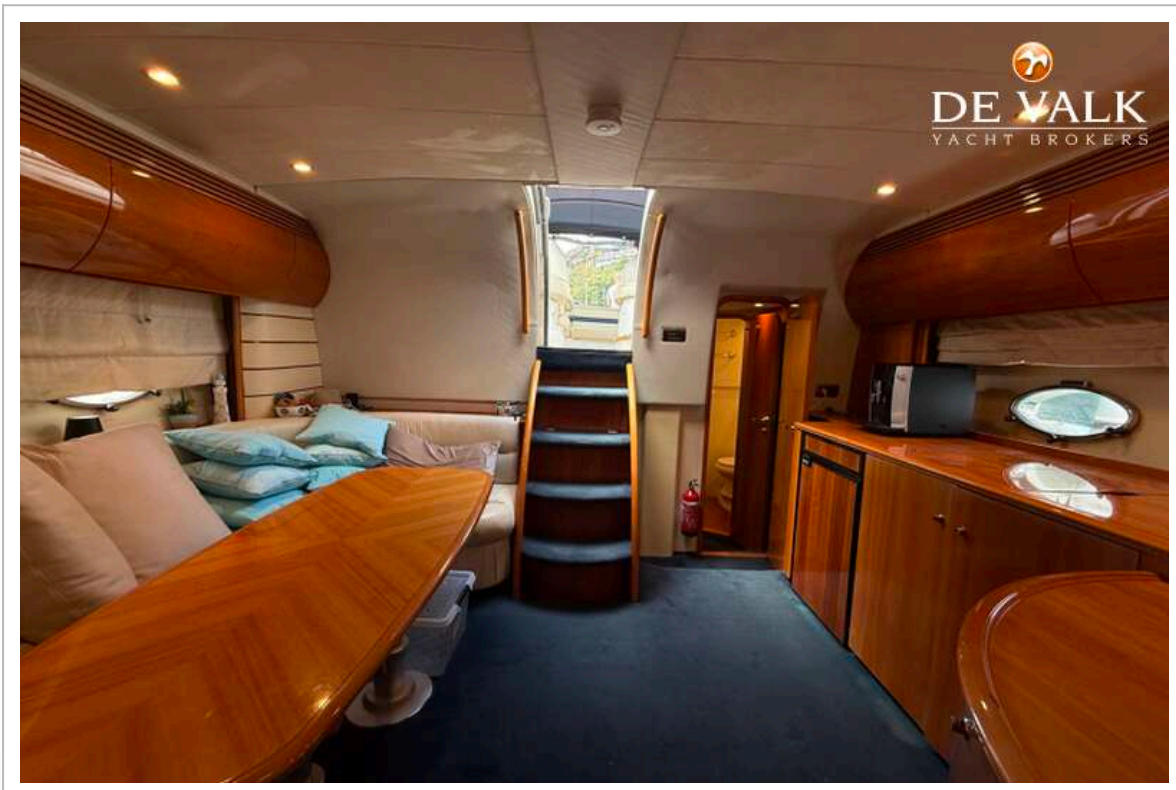
PRINCESS V50



PRINCESS V50



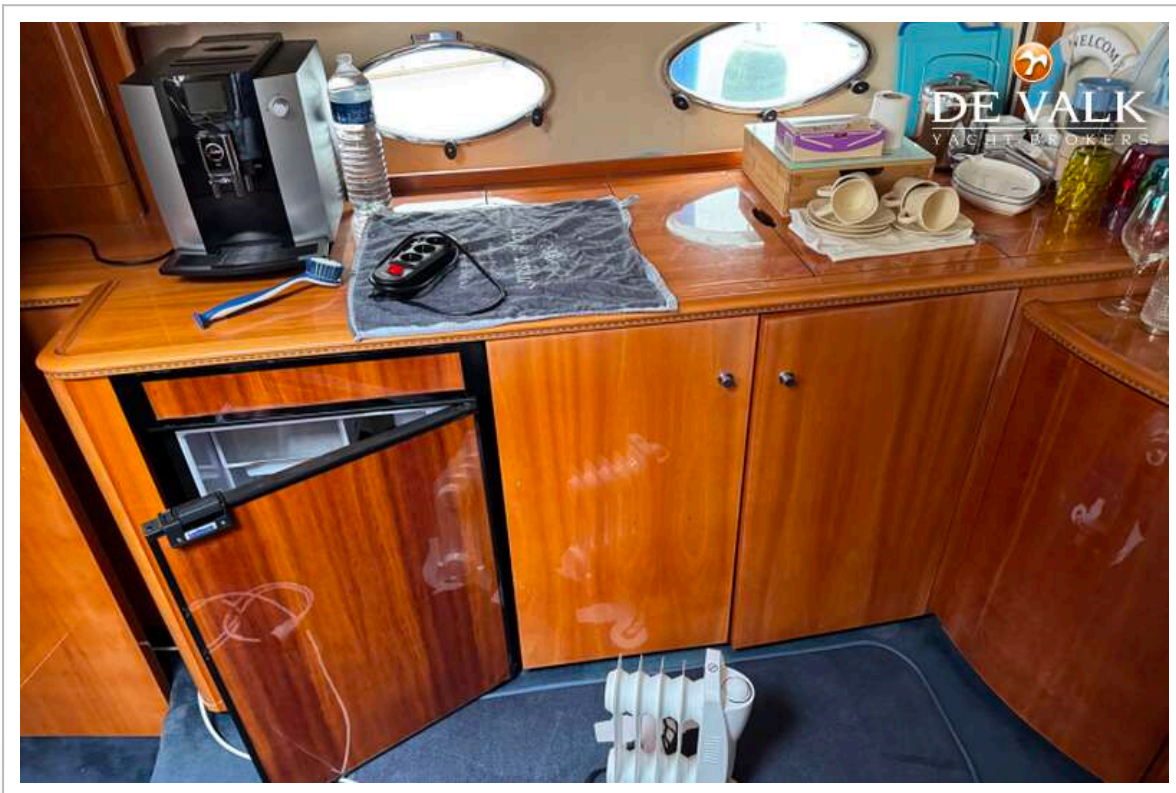
PRINCESS V50



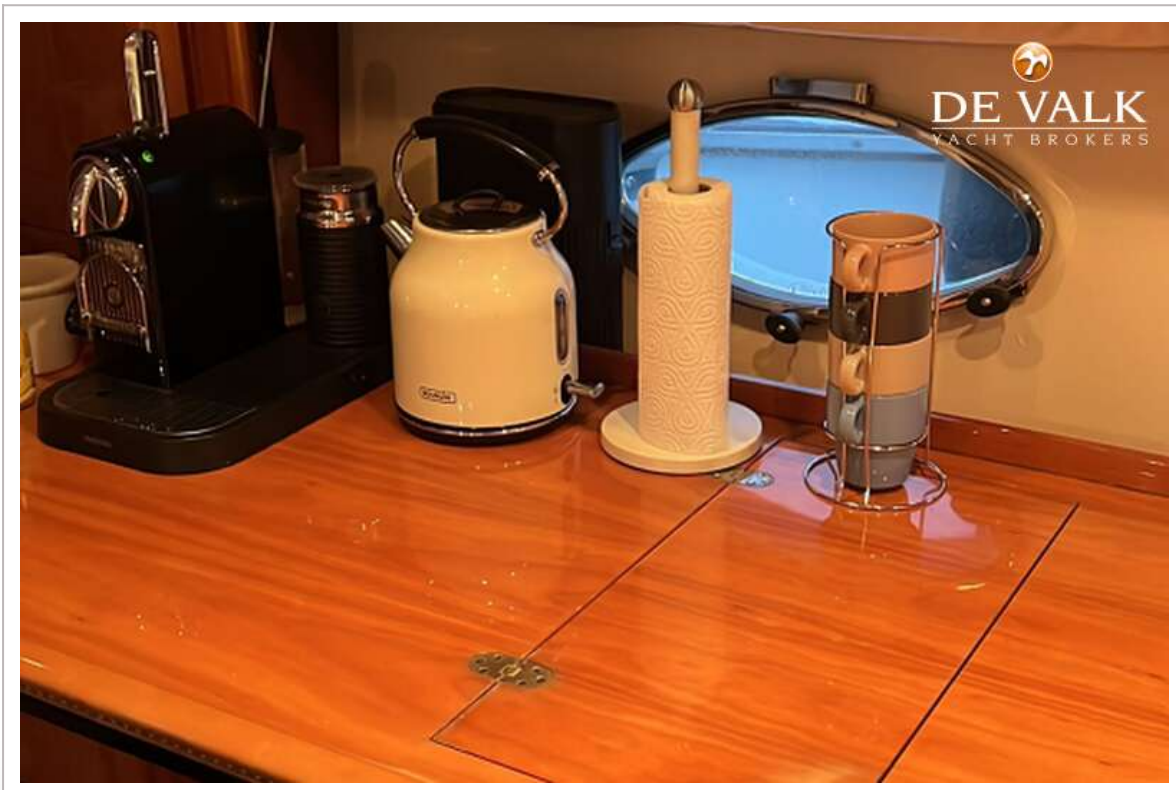
PRINCESS V50



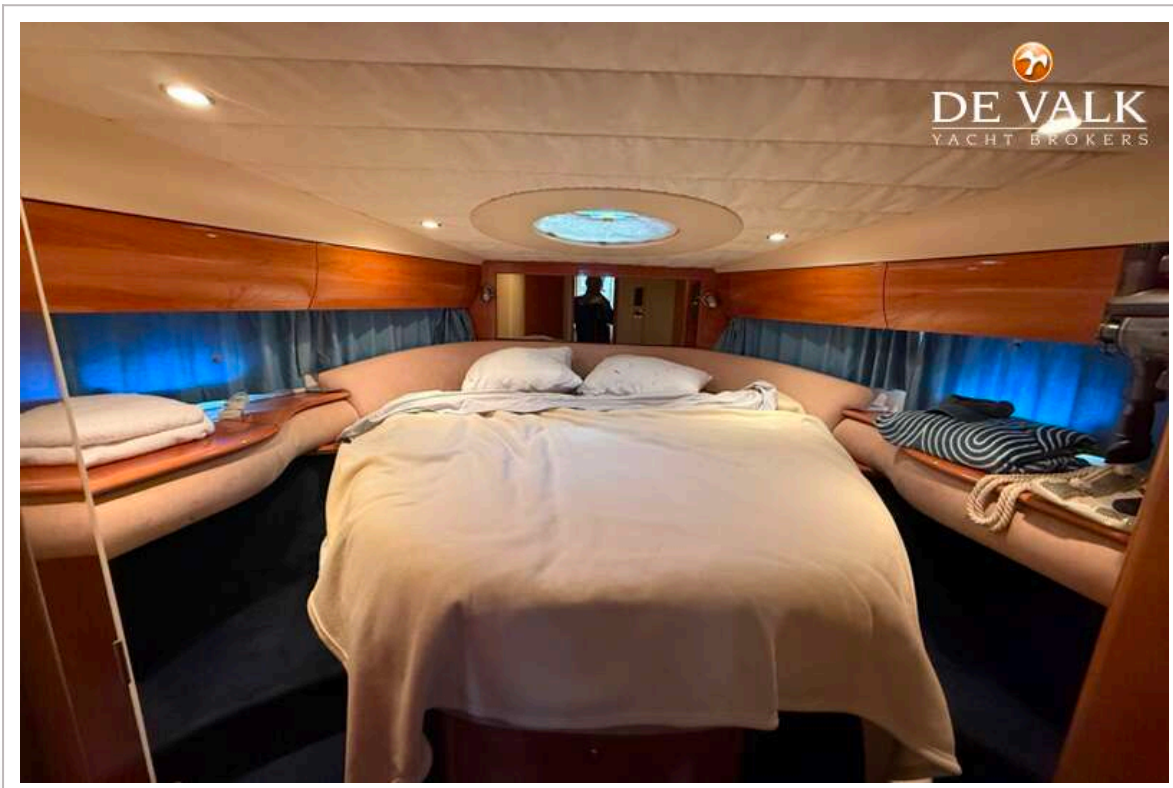
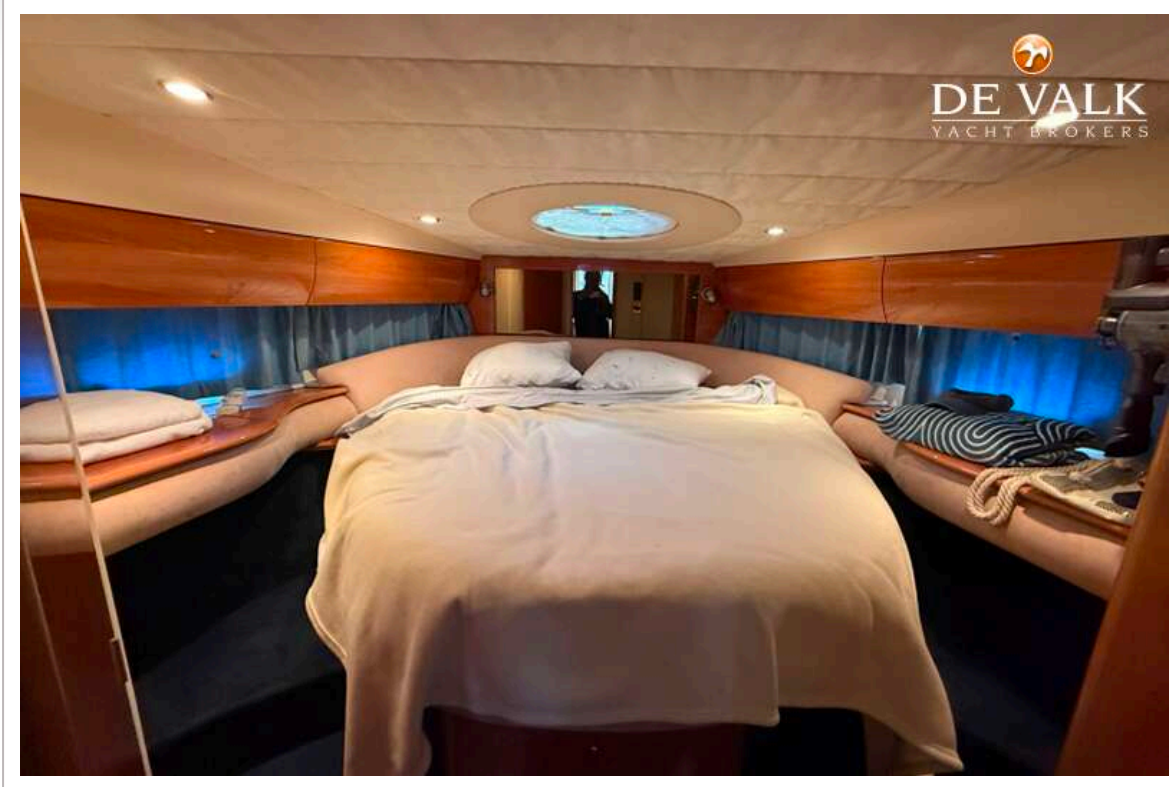
PRINCESS V50



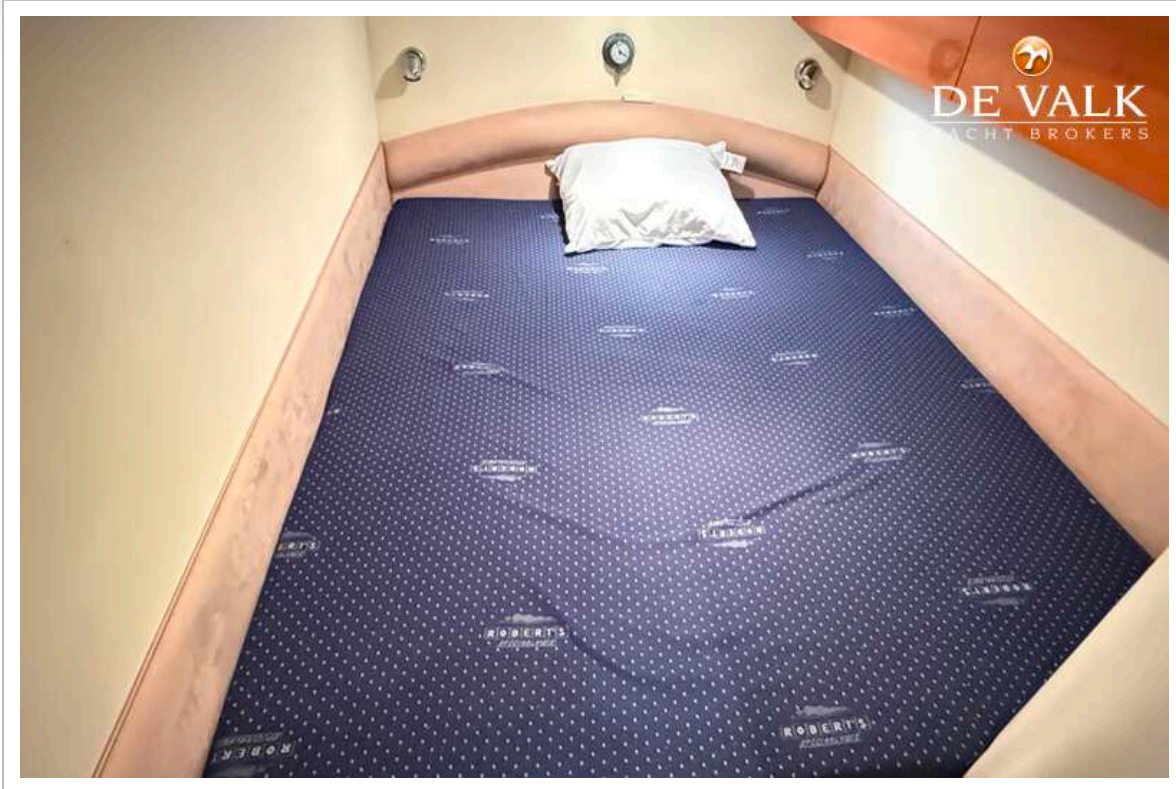
PRINCESS V50



PRINCESS V50



PRINCESS V50



PRINCESS V50



PRINCESS V50

