



DE VALK
YACHT BROKERS



VIVANTE 48 KOTTER



DE VALK
YACHT BROKERS

VAN DE MAKELAAR

Vivante 48 Kotter "Elizabeth" kent zijn gelijke niet: een sierlijk motorjacht met alle comfort en luxe aan boord. Om maar een paar dingen te noemen: Kabola centrale verwarming, Heinen & Hopman airconditioning (3x), hydraulische boeg- & hekschroef, kaapstanders, stabilisatoren, ankerlier (2 ankers voor). Het interieur is stijlvol, modern en gemaakt van hoogwaardige materialen. Dit motorjacht moet je gezien hebben, zelfs als je van plan bent een heel ander type motorjacht te kopen ... maak een afspraak voor een bezichtiging.

Pieter Bosma

SPECIFICATIES

Afmetingen	14.50 x 4.40 x 1.40 (m)	Bouwer	Vivante Yachts Sneek / PB Behage
Bouwjaar	2010	Hutten	2
Materiaal	Staal	Slaapplaatsen	4
Motor(en)	1 x Steyr MO166K28 diesel	Pk/Kw	165.00 (pk), 121.44 (kw)
Vraagprijs	€ 399.000 (BTW Betaald)	Ligplaats	elders / niet bij verkoopkantoor

CONTACT

Kantoor	De Valk Sneek	Telefoon	+31 (0)515 42 80 30
Adres	Zwolsmanweg 7 8606 KC Sneek NL	E-mail	sneek@devalk.nl

DISCLAIMER

Hoewel er uiterste zorg besteed is aan de correctheid, volledigheid en actualiteit van onze informatie kunnen hieraan geen rechten worden ontleend.



ALGEMEEN

Model	VIVANTE 48 KOTTER
Type	motorjacht
Lengte (m)	14,50
Breedte (m)	4,40
Diepgang (m)	1,40
Doorvaarhoogte (m)	4,90
Doorvaarhoogte min (m)	3,50
Stahoogte (m)	2,10
Bouwjaar	2010
Gebouwd door	Vivante Yachts Sneek / PB Behage
Land	Nederland
Ontwerper	PB Behage Yachtdesign
Waterverplaatsing (t)	35
CE norm	B
Romp materiaal	staal
Romp kleur	antraciet grijs Metallic
Huiddikte romp (mm)	5/6
Rompvorm	rondspant
Kiel type	doorlopende kiel
Materiaal opbouw	aluminium
Huiddikte opbouw (mm)	4
Huiddikte dek (mm)	5
Stootlijst	roestvast staal
Dek materiaal	staal
Afwerking dek	teak
Afwerking opbouw	verf
Afwerking kuip	teak
Antifouling (jaar)	2025 Interspeed
Dorades	ja
Raamlijsten	aluminium Hora



Raammateriaal	dubbelglas Hora
Dekluik	Lewmar 2x
Patrijspoorten	roestvast staal
Isolatie	Foam plates
Mast neerklapbaar	handbediend
Brandstoftank (liter)	staal 1.500
Inhoudsmeter (brandstoftank)	ja
Drinkwatertank (liter)	roestvast staal 800
Inhoudsmeter (drinkwatertank)	ja
Vuilwatertank (liter)	roestvast staal 150
Inhoudsmeter (vuilwatertank)	ja
Vuilwatertank afvoer	dekafzuigpunt + pomp
Stuurwiel	hydraulisch With remote control (Hydrosta)
Binnen stuurstand	ja
Extra info verfsysteem	romp opbouw in 2018 gespoten

ACCOMMODATIE

Hutten	2
Slaapplaatsen	4
Interieur	noten
Vloer	hout
Achterdek	ja
Stuurhut	ja
Salon	ja
Stahoogte salon (m)	2,10
Schuifdak	In pilothouse
Verwarming	centrale verwarming Kabola HR400 Combi
Verwarming 2	Electric Kickspace in pilothouse
Airco	airco enkel werkend Heinen en Hopman, 3 units
Kaartentafel	ja
Achterkajuit	ja



Dinette	ja
Schuifdeur naar kuip	ja
Keuken	ja
Aanrechtblad	corian
Spoelbak	roestvast staal
Kooktoestel	inductie Miele 4-burner
Afzuigkap	Miele
Combi magnetron/oven	Miele
Koelkast	Miele 108L
Vriezer	Waeco
Warmwatersysteem	220V of via CV
Waterdruksysteem	elektrisch
Vaatwasser	Miele
Eigenaarshut	frans bed
Lengte bed (m)	2,10
Kledingkast	hangend/lades/legplanken
Badkamer	en suite
Toilet	en suite Hoses replaced 2025
Toilet Systeem	elektrisch
Wasbak	in de badkamer
Douche	en suite
Gastenhut 1	v-bed
Lengte bed (m)	2,0
Kledingkast	hangend gedeelte en lades
Badkamer	en suite
Toilet	en suite Hoses replaced 2025
Toilet systeem	elektrisch
Douche	gedeeld
Was/droog combinatie	Miele DT2670 SoftCare
Centraal stofzuig systeem	ja



MOTOR(EN)

Aantal motoren	1
Merk	Steyr
Type	MO166K28
Pk	165
kW	121.44
Brandstof	diesel
Maximale snelheid (kn)	9
Kruissnelheid (kn)	8
Verbruik (ltr/uur)	5
Motoruren	800
Koelsysteem motor	indirecte warmtewisselaar
Aandrijving	schroefas
Schroefas afdichting	ja
Motorbediening	elektrisch Navio 260
Keerkoppeling	hydraulisch PRM 750D2
Boegschroef	hydraulisch Hydrosta Sider with remote control
Hekschroef	hydraulisch Hydrosta Sider with remote control
Type schroef	vast
Schroefbladen	5
Materiaal schroefas	roestvast staal
Smering schroefas	vet With automatic press
Handlenspomp	ja
Elektrische lenspomp	3 x
Elektrische installatie	12V / 24V / 230V
Generator	stille separator MasterVolt Whisper 12KvA Ultra
Generator 2	Belt generator on main engine
Accu's	ja
Startaccu	1x Optima
Lichtaccu	Mastervolt MLI Ultra 24/6000 Lithium Ion (june 2025)
Generatoraccu	1x Optima



Accu monitor	Mastervolt
Acculader	Mastervolt
Omvormer	Mastervolt Mass Sine 24/5000
Walstroom	met kabel And electrically operated reel
Scheidingstrafo	Mastervolt Galvanic Isolator
Stabilisatoren	vin Hydraulic by Hydrosta with Navio 301 (overhauled 2025)
Extra info	Mastervolt system switch
Extra info	Double Racor fuel filters

NAVIGATIE

Electrisch kompas	Raymarine AXIOM MFD
Dieptemeter/log	Raymarine AXIOM MFD
Log	Raymarine
Marifoon	Raymarine
Autopiloot	Navio 202 by Hydrosta
Roerstand aanwijzer	Raymarine AXIOM MFD
Radar	Raymarine Quantum
Radar/GPS/plotter	Raymarine AXIOM MFD
Wifi antenne	ja
Camera	Raymarine (rear view)
Navigatieverlichting	ja
Extra info	Engine and hydraulic bow and sterntrester with Hydrosta RC

UITRUSTING

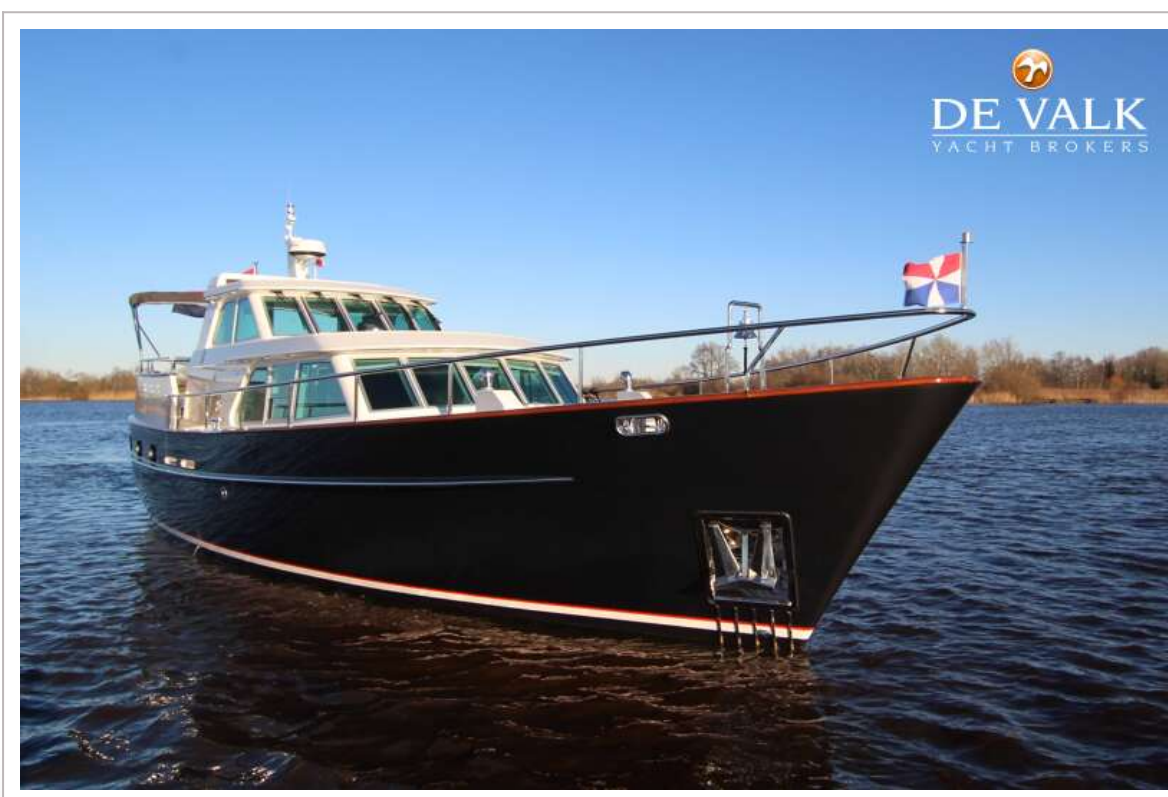
Vaste ramen	ja
Bimini	ja
Kuipkussens	ja
Zwemplatform	Hydraulic
Zwemtrap	roestvast staal
Loopplank	ja
Dekdouche	ja



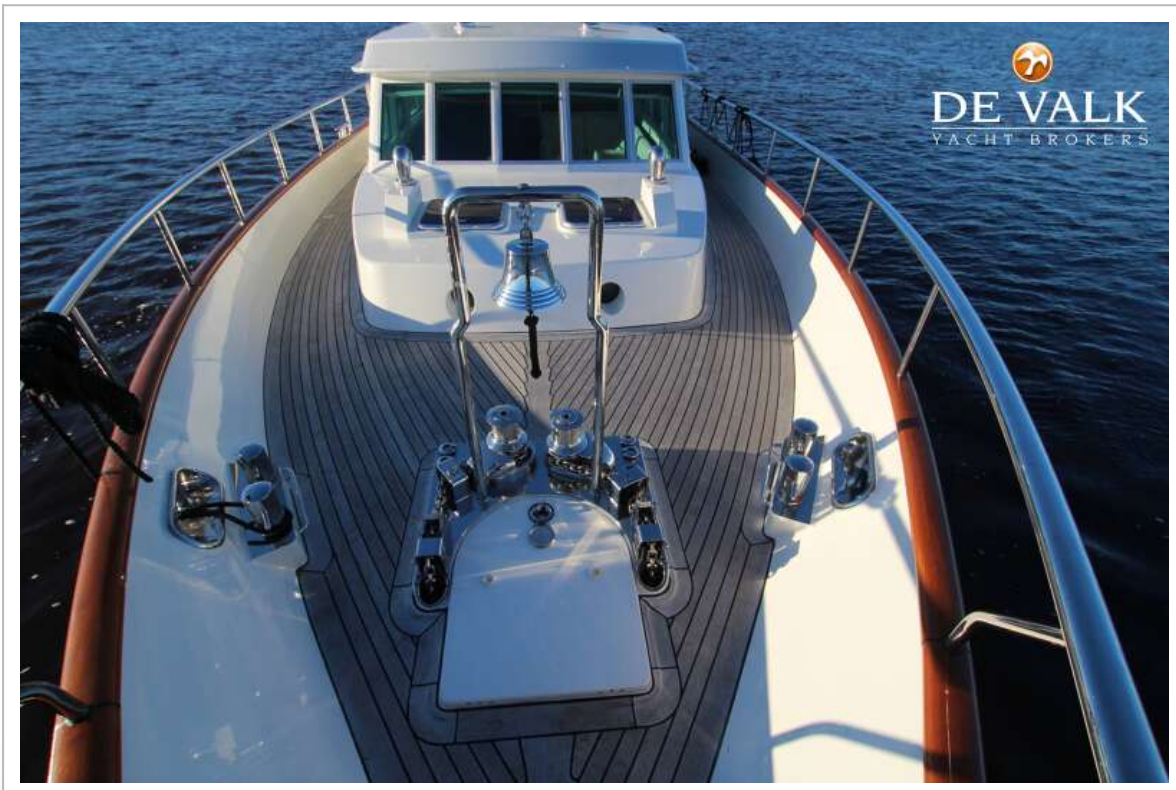
Anker	Pool Stainless steel
Ankerketting	35 m.
Anker 2	Pool Stainless steel
Ankerketting	35 m.
Ankerlier	hydraulisch 2x Lewmar stainless steel.
Kaapstander	4x Lewmar stainless steel
Dekwasinstallatie	ja
Davits	staal
Davits bediening	handmatig
Zeereling	roestvast staal With teak topside
Handgreep (opbouw)	roestvast staal
Zij-instap in reling	ja
Ruitenwisser	5 x with Exalto whiper control & wash.
Hoorn	luchtdruk
Stootkussens	ja
Landvasten	ja
TV	2x flatscreen, Loewe & Philips
TV-ontvanger	Digitenne
Radio	Auna Multimedia AV2-CD850BT
Kuipspeakers	ja
Speakers in salon	AE (Acoustic Elegance)
Speakers in hut	ja
Klok - barometer	Barigo
Brandblusser	3x
Brandblusser in motorkamer	ja
Automatisch brandblussysteem	In engine room



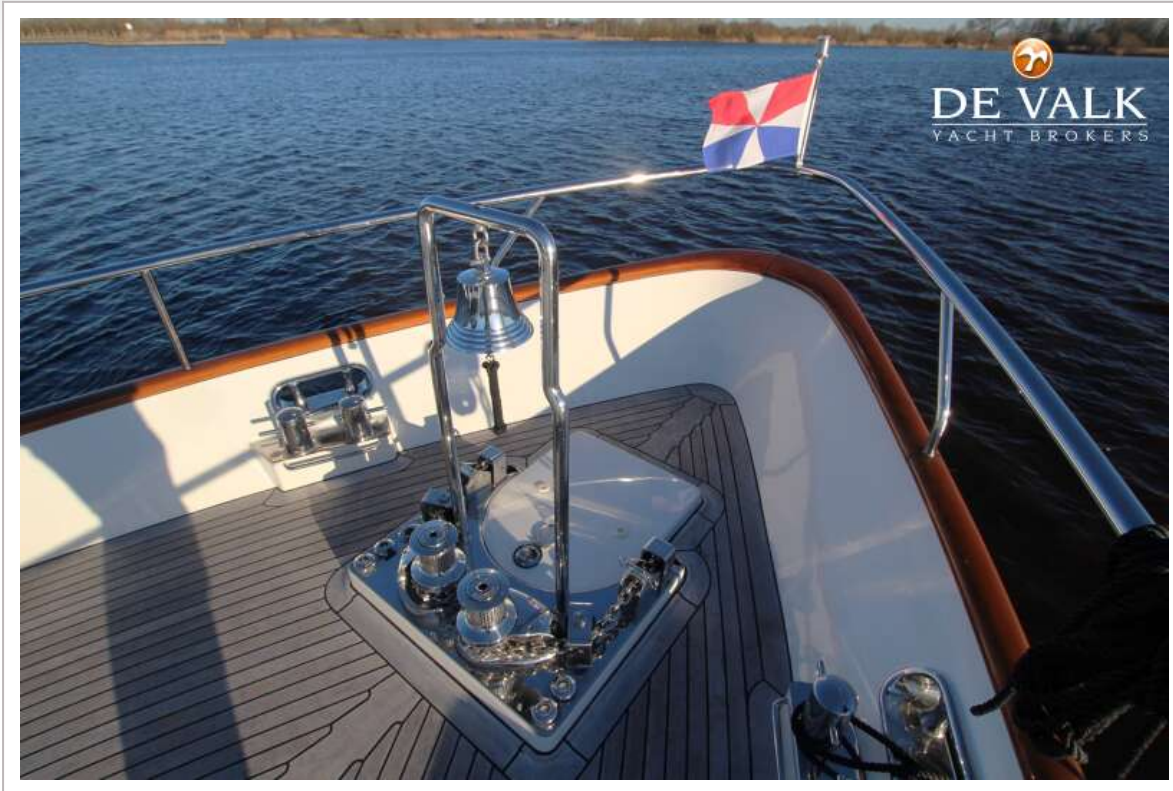
VIVANTE 48 KOTTER



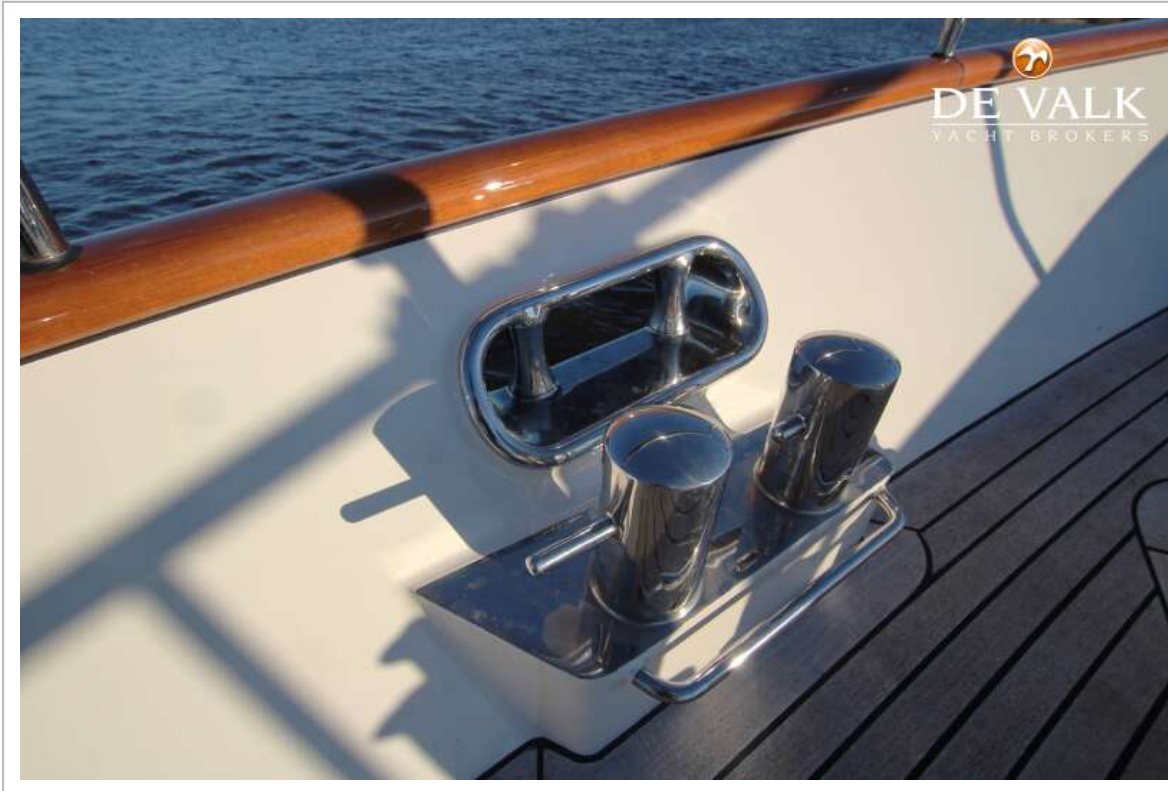
VIVANTE 48 KOTTER



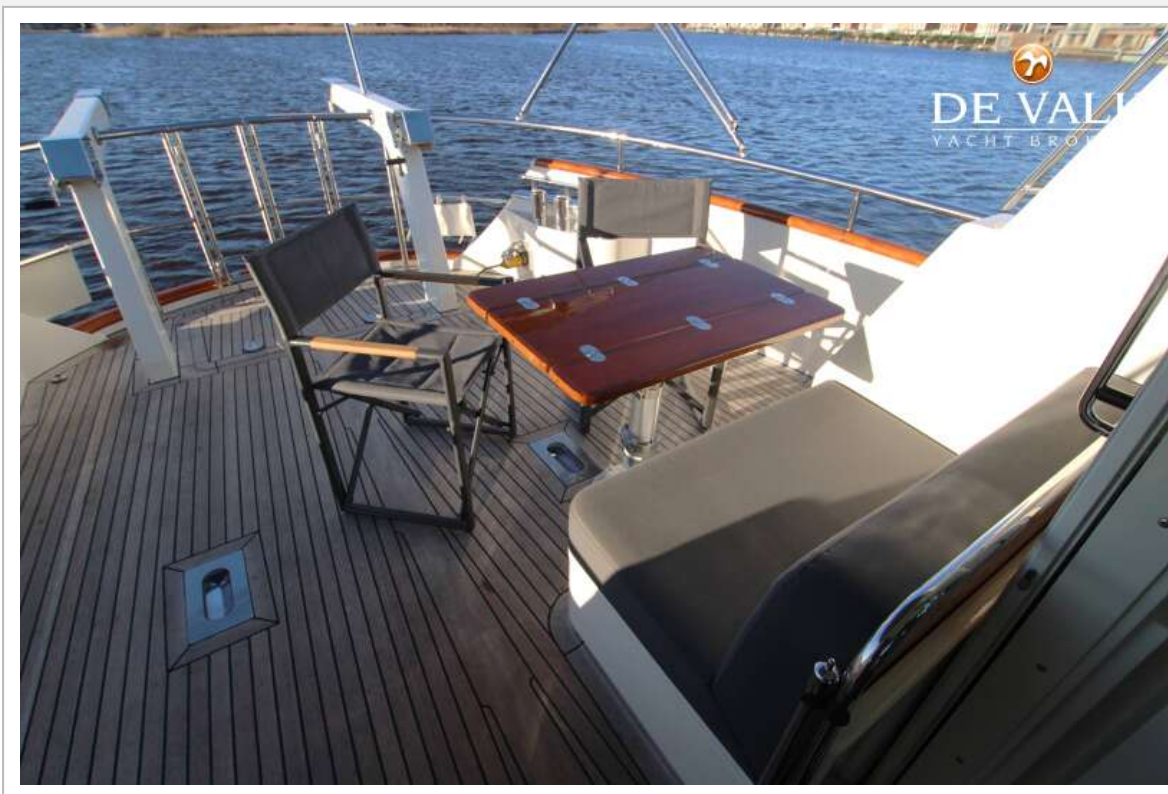
VIVANTE 48 KOTTER



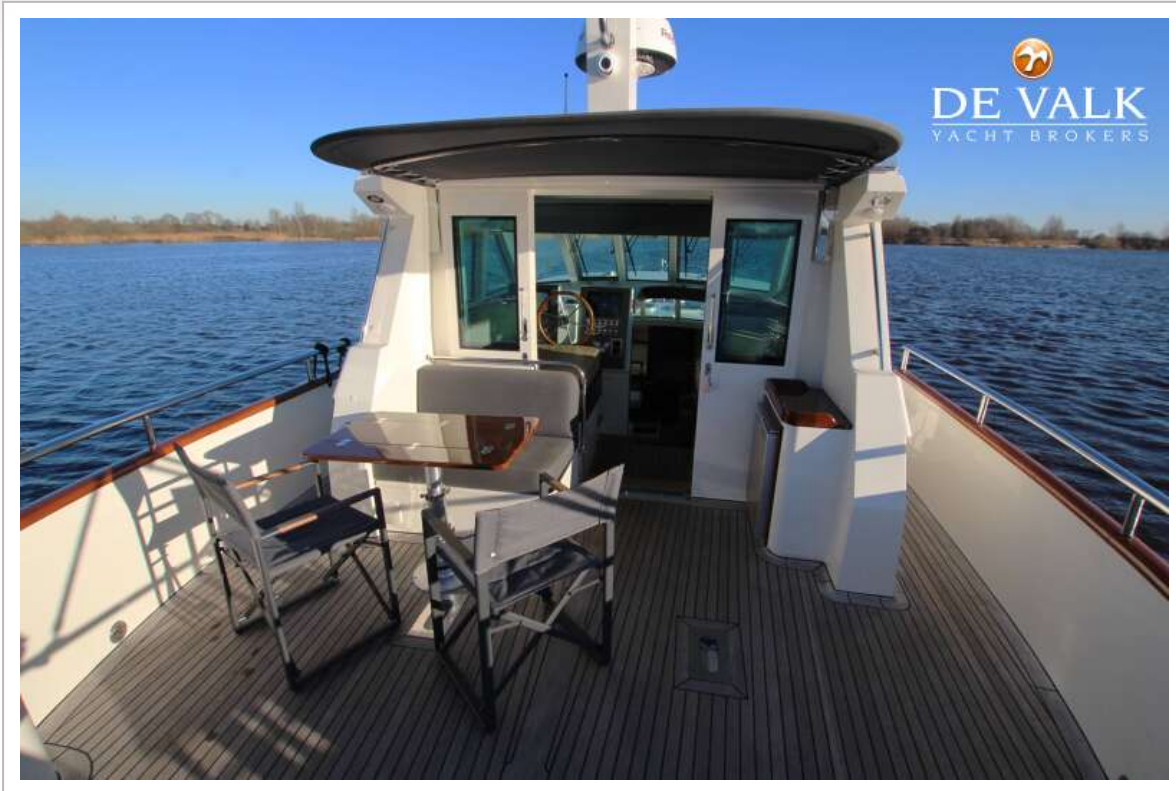
VIVANTE 48 KOTTER



VIVANTE 48 KOTTER



VIVANTE 48 KOTTER



VIVANTE 48 KOTTER



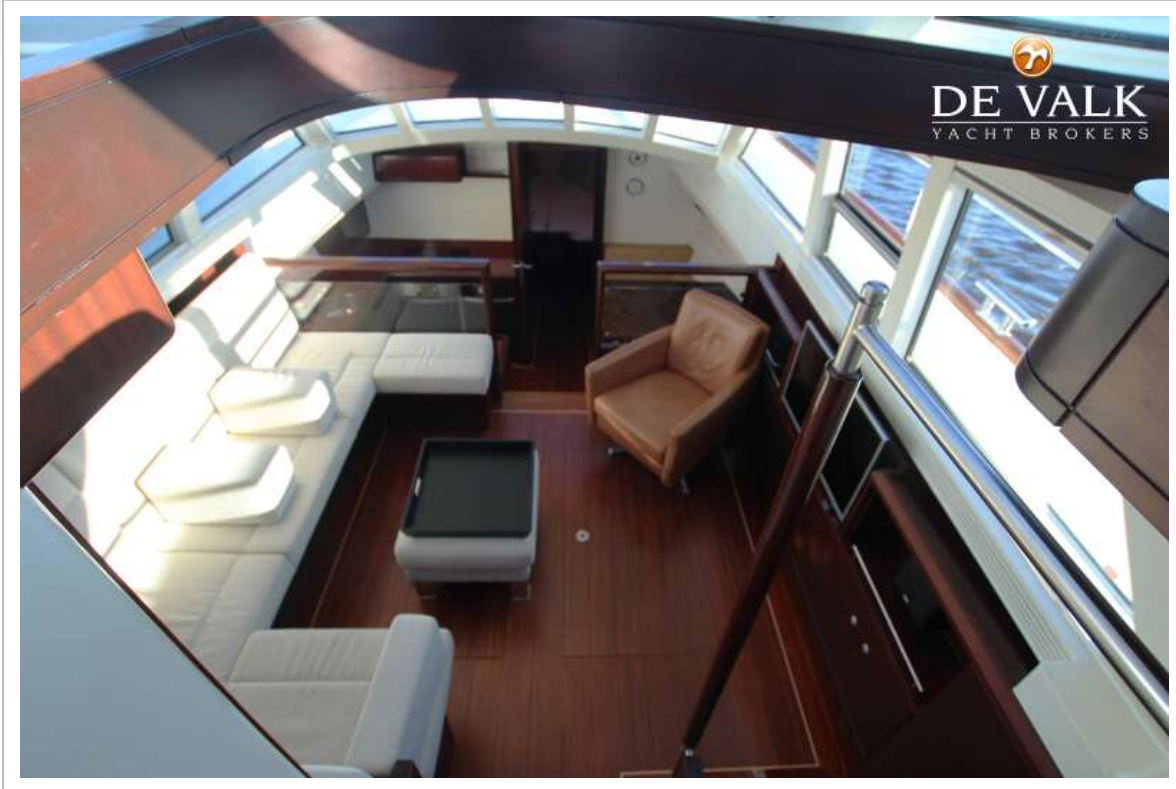
VIVANTE 48 KOTTER



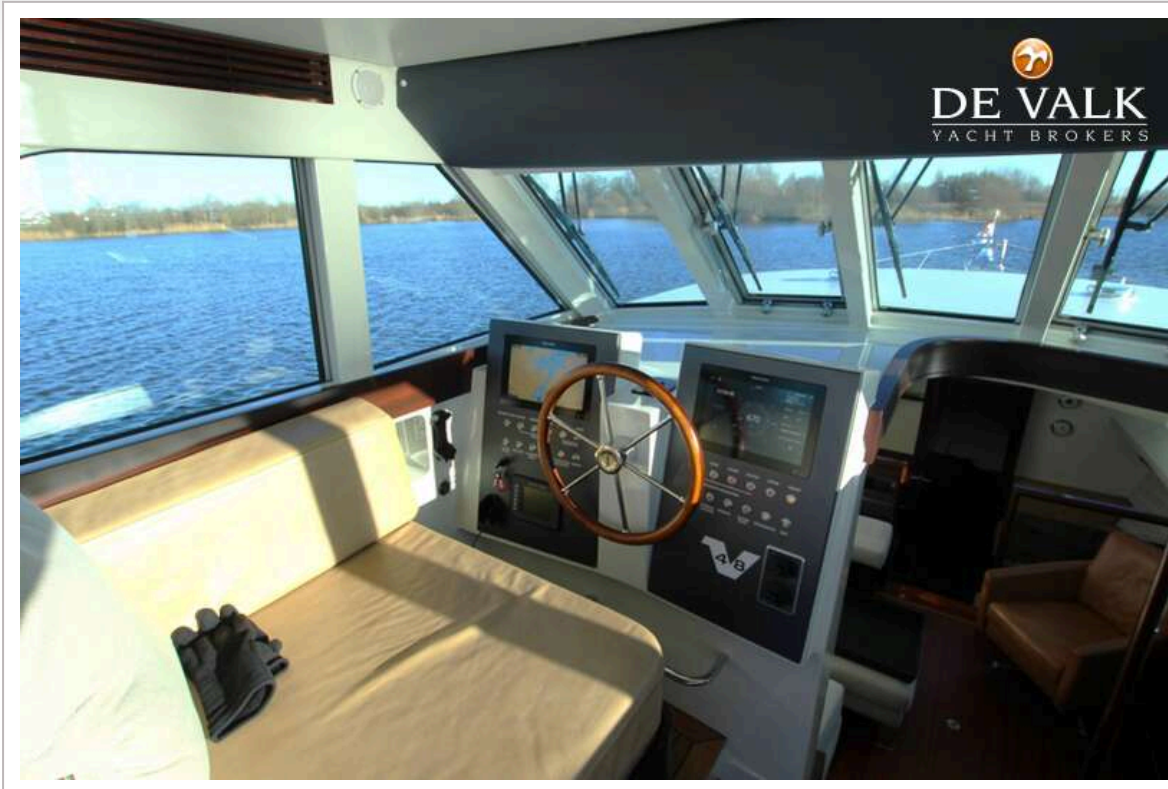
VIVANTE 48 KOTTER



VIVANTE 48 KOTTER



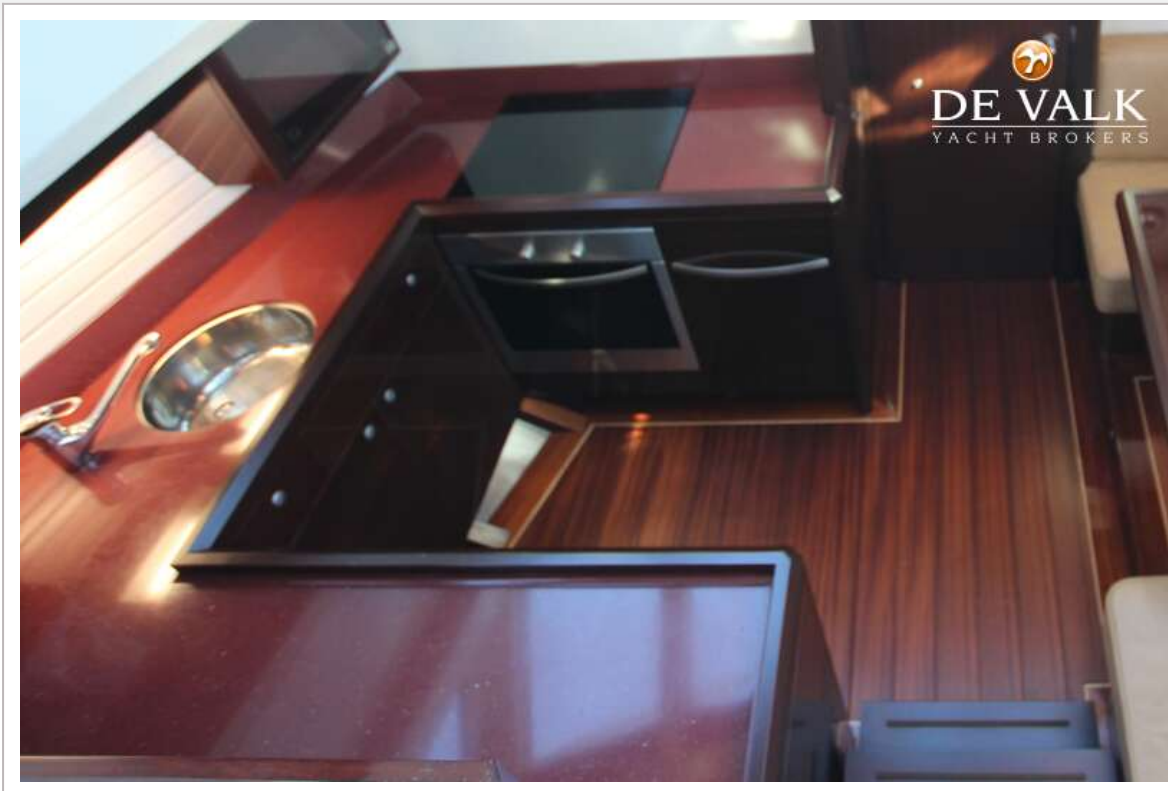
VIVANTE 48 KOTTER



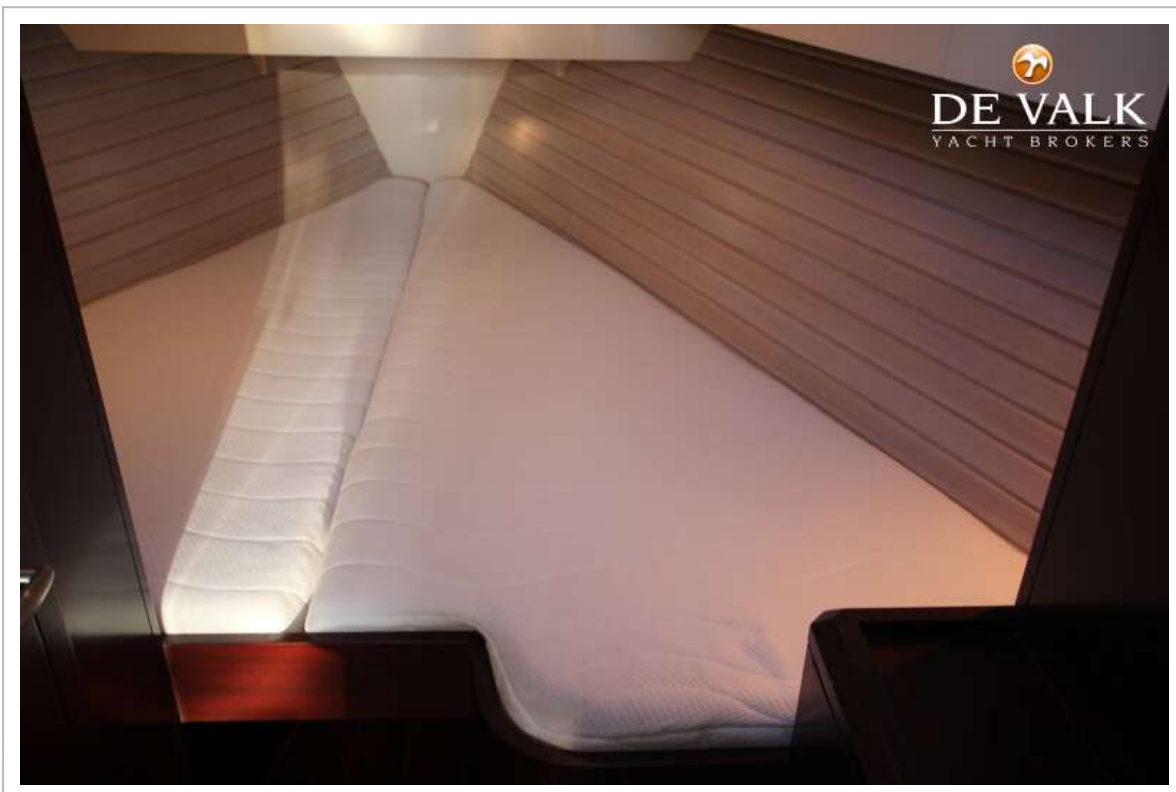
VIVANTE 48 KOTTER



VIVANTE 48 KOTTER



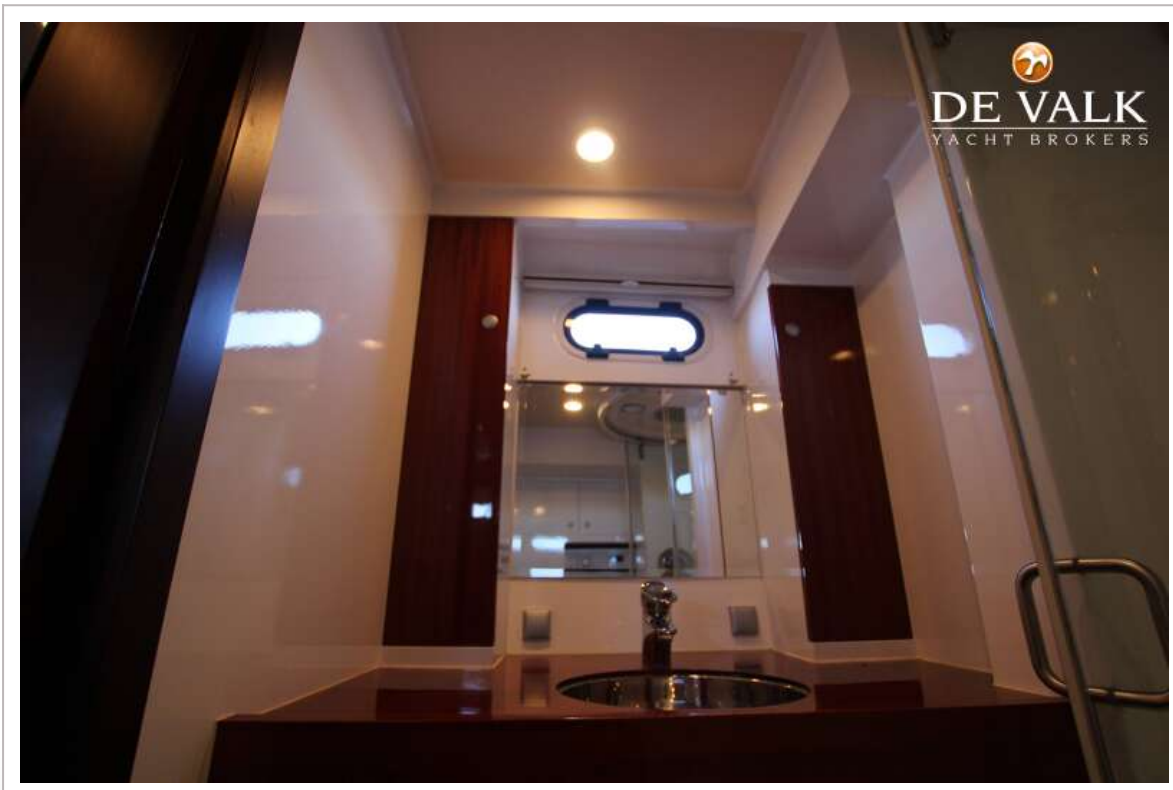
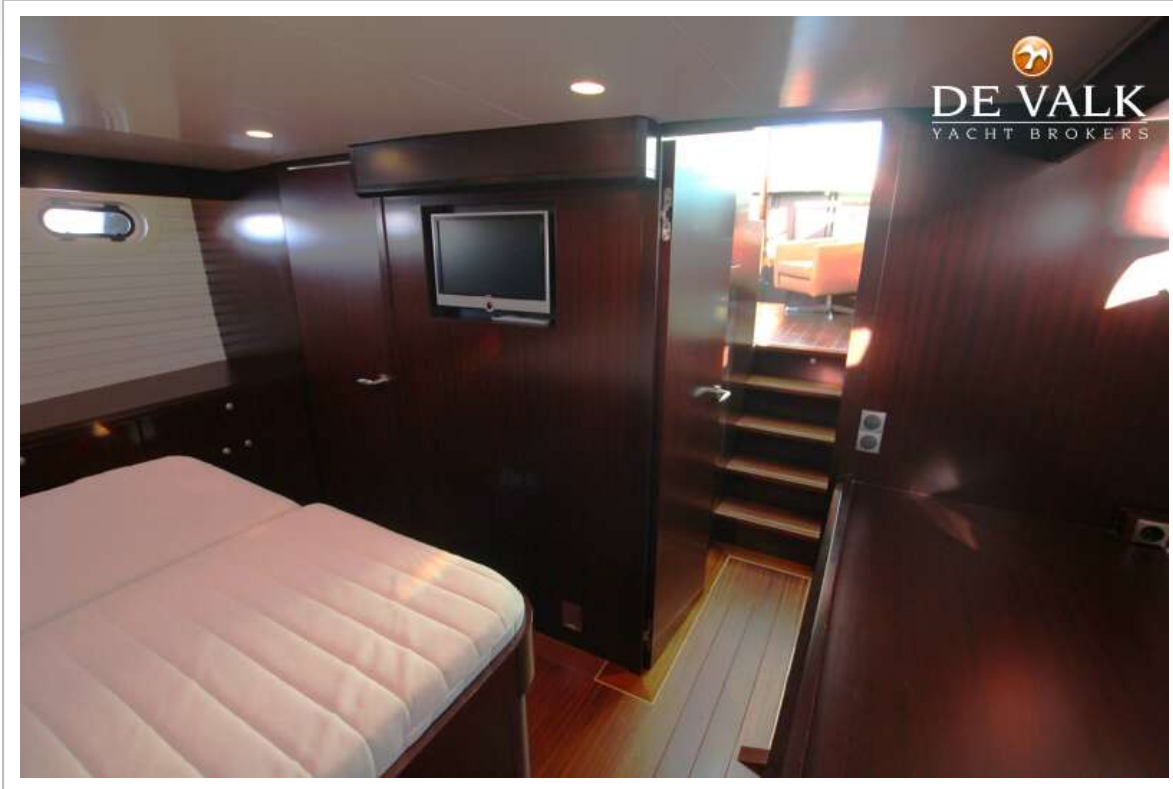
VIVANTE 48 KOTTER



VIVANTE 48 KOTTER



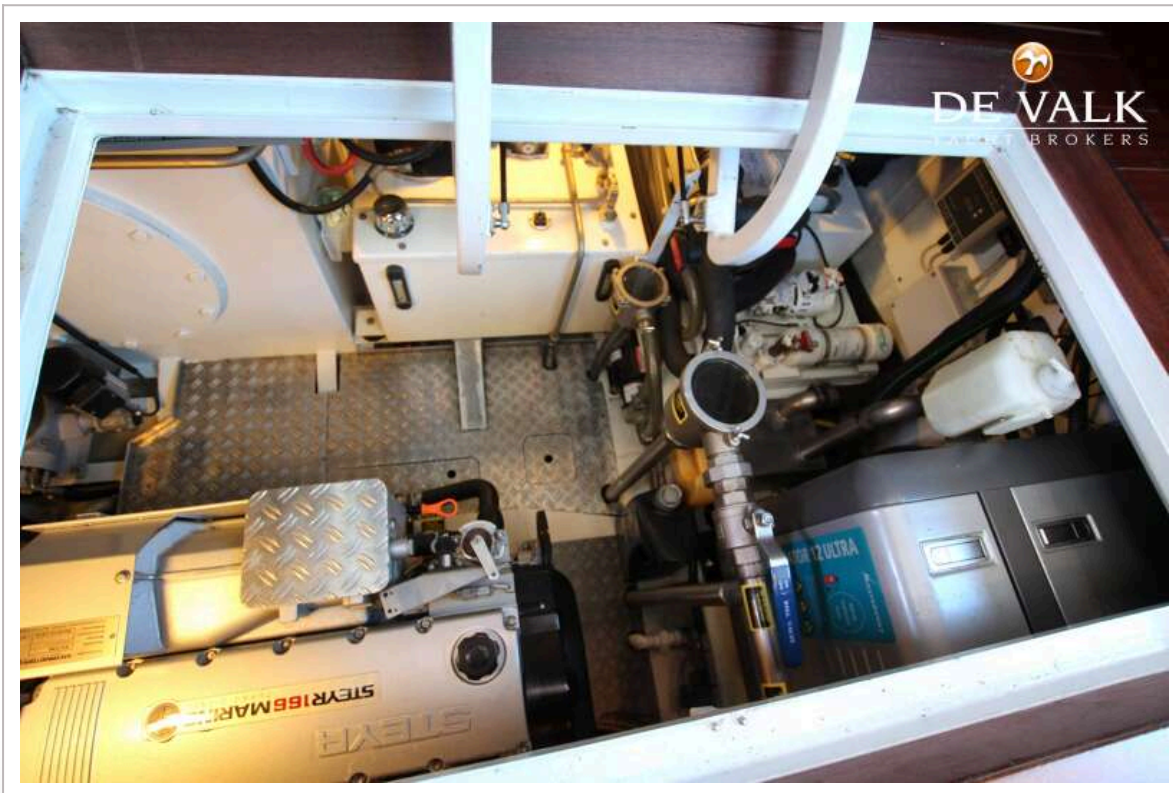
VIVANTE 48 KOTTER



VIVANTE 48 KOTTER



VIVANTE 48 KOTTER



VIVANTE 48 KOTTER

