



DE VALK  
YACHT BROKERS



## WESTERLY CONWAY 36



DE VALK  
YACHT BROKERS

## VAN DE MAKELAAR

De Westerly Conway 36 Ketch is een stevig gebouwd jacht met een middenkuip, dat bekend staat om zijn uitzonderlijke zeewaardigheid op open zee en zijn robuuste constructie. Het schip biedt een veilige, comfortabele en stabiele vaart bij zwaar weer, waardoor het een populaire keuze is voor tochten op open zee. Ondanks zijn lengte van 36 voet biedt de indeling een verrassend ruime achterkajuit en een comfortabele salon. Het schip heeft een grondige renovatie ondergaan, is klaar voor gebruik en beschikbaar in Zuid-Spanje.

*Jörg Hellmich*

## SPECIFICATIES

<b>Afmetingen</b>	10.89 x 3.45 x 1.83 (m)	<b>Bouwer</b>	Westerley Marine Construction Ltd
<b>Bouwjaar</b>	1975	<b>Hutten</b>	2
<b>Materiaal</b>	Polyester	<b>Slaapplaatsen</b>	6
<b>Motor(en)</b>	1 x Perkins 4.108 diesel	<b>Pk/Kw</b>	37.00 (pk), 27.23 (kw)
<b>Vraagprijs</b>	€ 37.500 (BTW Vrijgesteld)	<b>Ligplaats</b>	bij verkoopkantoor

## CONTACT

<b>Kantoor</b>	De Valk Almeria	<b>Telefoon</b>	+34 950 497 825
<b>Adres</b>	Puerto Deportivo, Darsena de la Batea 42 04711 Almerimar ES	<b>E-mail</b>	almeria@devalk.nl

## DISCLAIMER

Hoewel er uiterste zorg besteed is aan de correctheid, volledigheid en actualiteit van onze informatie kunnen hieraan geen rechten worden ontleend.



# WESTERLY CONWAY 36

## ALGEMEEN

<b>Model</b>	WESTERLY CONWAY 36
<b>Type</b>	zeiljacht
<b>Lengte (m)</b>	10,89
<b>Lengte waterlijn (m)</b>	9,22
<b>Breedte (m)</b>	3,45
<b>Diepgang (m)</b>	1,83
<b>Doorvaarhoogte (m)</b>	13,50
<b>Stahoogte (m)</b>	1,90
<b>Bouwjaar</b>	1975
<b>Te waterlating</b>	1975
<b>Gebouwd door</b>	Westerley Marine Construction Ltd
<b>Land</b>	Verenigd Koninkrijk
<b>Ontwerper</b>	Laurent Giles
<b>Waterverplaatsing (t)</b>	8
<b>Ballast (ton)</b>	gietijzer met lood 3,25
<b>CE norm</b>	NA
<b>Romp materiaal</b>	polyester
<b>Romp kleur</b>	wit
<b>Rompvorm</b>	V-shaped hull
<b>Kiel type</b>	vin kiel Semilong
<b>Materiaal opbouw</b>	polyester
<b>Stootlijst</b>	hout
<b>Dek materiaal</b>	polyester
<b>Afwerking dek</b>	Treadmaster
<b>Afwerking opbouw</b>	Treadmaster
<b>Afwerking kuip</b>	teak
<b>Antifouling (jaar)</b>	11.2023
<b>Dorades</b>	ja
<b>Raamlijsten</b>	aluminium
<b>Raammateriaal</b>	perspex



# WESTERLY CONWAY 36

Dekluik	Aluminum
Brandstoftank (liter)	140
Inhoudsmeter (brandstoftank)	ja
Drinkwatertank (liter)	155
Inhoudsmeter (drinkwatertank)	ja
Vuilwatertank (liter)	kunststof 40
Inhoudsmeter (vuilwatertank)	ja
Vuilwatertank afvoer	dekafzuigpunt + ow lijn
Stuurwiel	kettingbesturing
Extra info	Transom & upper 20 cm above-water hull painted with 2K PU (2023)
Extra info	Rudder rebuild with epoxy, new rudder bearings.

## ACCOMMODATIE

Hutten	2
Slaapplaatsen	6
Indeling	Centre cockpit version
Vloer	hout
Salon	ja
Stahoogte salon (m)	1,90
Verwarming	diesel hete lucht Eberspacher Airtronic 4 kW
Verwarming 2	electrisch 220V Thermobox FK In owner's cabin
Kaartentafel	ja
Achterkajuit	Owner's cabin
Ombouwbare kooi	In saloon
Keuken	Long shape
Aanrechtblad	hout
Spoelbak	roestvast staal
Kooktoestel	gas Plastimo Neptune 2000 - 2 burner
Oven	ja
Gasdetector	ja



Koelkast	Engel (12/230V)
Vriezer	Compartment in fridge
Warmwatersysteem	220V + motor Boiler (20L.)
Waterdruksysteem	elektrisch Jabsco
Hand en/of voetspomp	ja
Kokendwaterkraan	ja
Kommaliewant	ja
Eigenaarshut	tweepersoonsbed Aft
Lengte bed (m)	2,25
Kledingkast	hangend en legplanken
Toilet	gedeeld
Toilet Systeem	vacuum Lavac
Wasbak	bij het toilet
Douche	gedeeld
Extra info	All upholstery replaced in 2023
Gastenhut 1	v-bed Forward
Lengte bed (m)	1,80
Kledingkast	hangend en legplanken
Extra info	All upholstery replaced in 2023

## MOTOR(EN)

Aantal motoren	1
Merk	Perkins
Type	4.108
Pk	37
kW	27.23
Brandstof	diesel
Geïnstalleerd in jaar	1975
Gereviseerd in jaar	May 2022 (complete rebuild by professional company)
Maximale snelheid (kn)	6
Kruissnelheid (kn)	5



# WESTERLY CONWAY 36

Bereik (nm)	280
Motoruren	459
Koelsysteem motor	indirecte warmtewisselaar
Aandrijving	schroefas
Schroefas afdichting	New 04.2023
Motorbediening	bowden kabels
Keerkoppeling	mechanisch Nicor TMP Type 1200 MK. 11
Motorbediening	bowden kabels
Uitlaatsysteem	watergekoeld
Type schroef	vast
Schroefbladen	3
Materiaal schroefas	roestvast staal
Smering schroefas	vet
Handlenspomp	ja
Elektrische lenspomp	ja
Bilge alarm	ja
Elektrische installatie	In 2023 complete rebuild
Startaccu	12V / 145 Ah Acid
Lichtaccu	3 x 12V / 100 Ah LifePro4
Accu monitor	ja
Acculader/omvormer	12V / 40 Amp with 2000W inverter
Zonnecellen	2 x 175 Watts Renogy
Diodebrug	ja
Walstroom	met kabel 230V
Extra info	2 x 40A MPTT solar regulators

## NAVIGATIE

Kompas	Sestrel
Electrisch kompas	Simrad RC36
Multi control dispaly	Simrad IS 12 Combi
Dieptemeter	Simrad IS 12 Combi



<b>Windmeetset</b>	Simrad IS 12 Combi
<b>Marifoon</b>	Simrad RS82
<b>Autopiloot</b>	Simrad AC20 on Simrad AP16 controller
<b>Roerstand aanwijzer</b>	Simrad
<b>Plotter/GPS</b>	Simrad NSS 8
<b>Wifi antenne</b>	NMAE 183 - NMAE 2000
<b>Elektronische kaart(en)</b>	ja
<b>AIS transponder</b>	ja
<b>AIS transceiver</b>	Type B
<b>Epirb</b>	MC Murdo G8 AIS & GNSS
<b>Navigatieverlichting</b>	LED
<b>Extra info</b>	SIMRAD AC26 Remote Control

## UITRUSTING

<b>Buiskap</b>	ja
<b>Kuipkussens</b>	ja
<b>Zwemplatform</b>	Retractable
<b>Zwemtrap</b>	roestvast staal
<b>Dekdouche</b>	H&c (on platform)
<b>Anker</b>	Rocna 15 kg (2023)
<b>Ankerketting</b>	60 m (8mm) galvanized
<b>Anker 2</b>	6kg
<b>Ankerketting</b>	5 m (galvanized)
<b>Ankerlier</b>	elektrisch Vetus Ajax (incl. remote control)
<b>Bijboot</b>	opblaasbaar Bombard AX2 (used)
<b>Buitenboordmotor</b>	Suzuki DF 2.5
<b>Buitenboordmotorsteun</b>	ja
<b>Zeereeling</b>	draad
<b>Handgreep (opbouw)</b>	teak
<b>Hekstoel</b>	ja
<b>Preekstoel</b>	ja



Reddingsvlot	container AWN Offshore
Reddingsvlot (pers)	6
Reddingsvlot laatst gekeurd	03.2021
Zwemvesten	ja
Veiligheidslijnen op dek	ja
Radar reflektor	ja
Stootkussens	ja
Landvasten	ja
Reserve onderdelen	ja
Gereedschap	ja
Kuipspeakers	ja
Brandblusser	4 units
Extra info	Indirect interior lighting, 4 x 220 V + 4 x USB outlets (65W)
Extra info	New electric panel, Mast wiring, engine wiring
Extra info	Gas (ITV) checked 04.2026

## TUIGAGE

Tuigage	kits
Staand want	draad Survey in 01.2026 (age unknown )
Merk mast	Kemp
Materiaal mast	aluminium
Zalingen	ja
Mast strijkinstallatie	ja
Grootzeil	Dacron (2 reefs) in decent conditions
Grootzeilhuik	ja
Gelagerde karren	ja
Bezaan	Dacron, in decent conditions
Bezaansstagzeil (aap)	Dacron, in decent conditions
Fok I	Hanks, in good conditions
Fok II	Hanks, in good conditions
Genua	Dacron, in good conditions



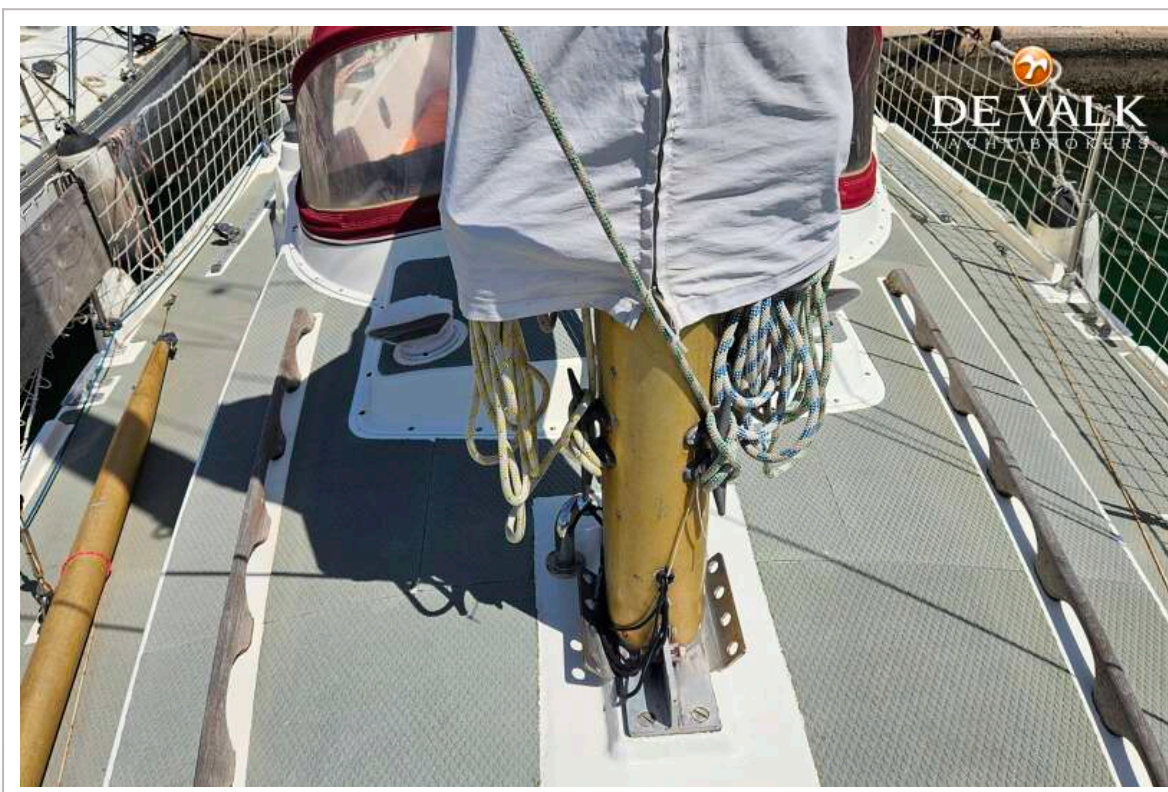
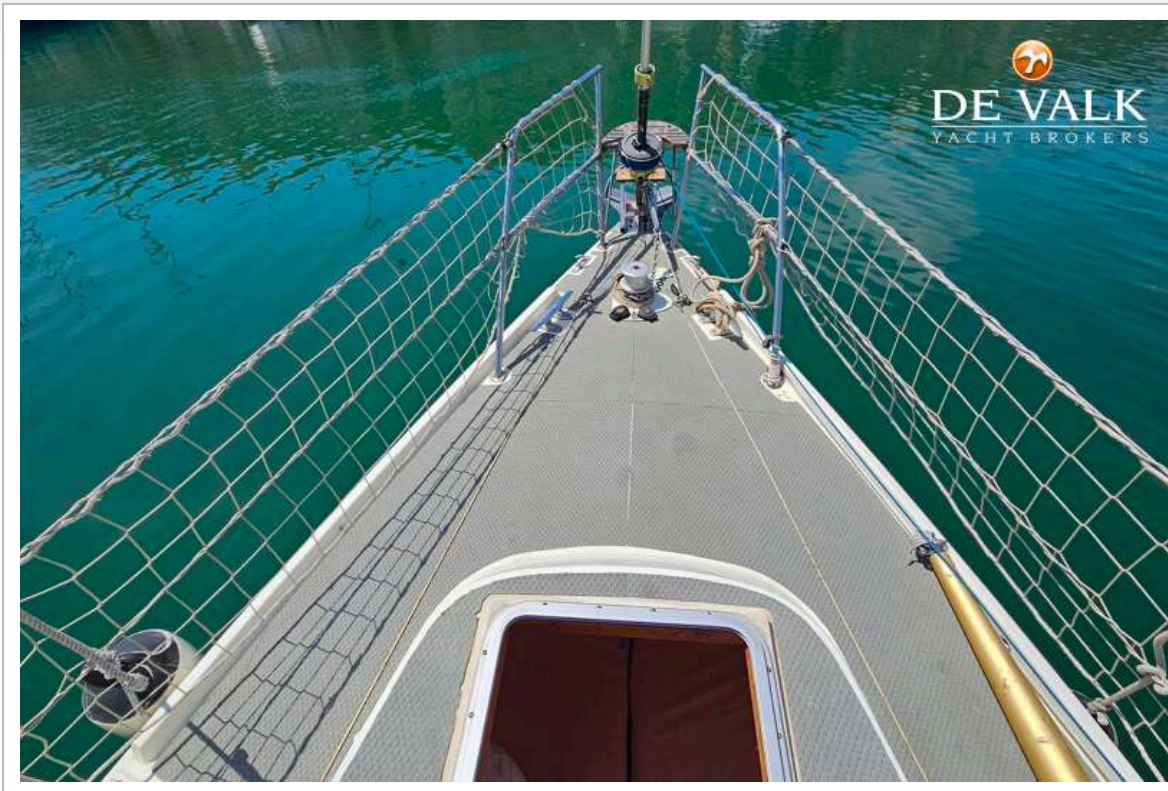
<b>Genua I</b>	Dacron, in good conditions
<b>Genua rolreefsysteem</b>	Profurl C320
<b>Wegneembare binnen voorstag</b>	ja
<b>Reefinstallatie</b>	smeerrepen 2 reefs
<b>Giekneerhouder</b>	talie
<b>Primaire schootlieren</b>	2 x Lewmar 44 ST 2 SP
<b>Secondaire schootlieren</b>	2 x Lewmar 43 2 SP
<b>Vallieren</b>	Lewmar (on mast)
<b>Reeflier</b>	Lewmar (on mast)
<b>Spinnakerboom</b>	aluminium On deck
<b>Extra info</b>	Running rigging (2023), diverted to cockpit



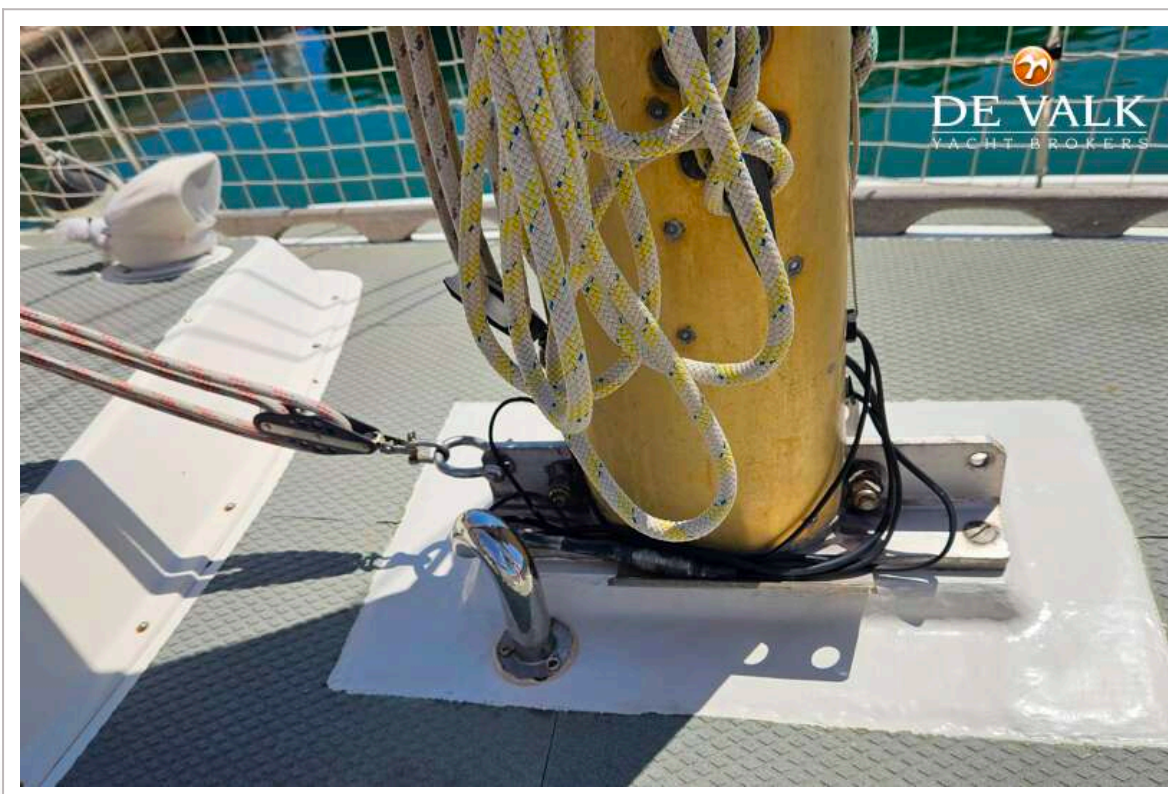
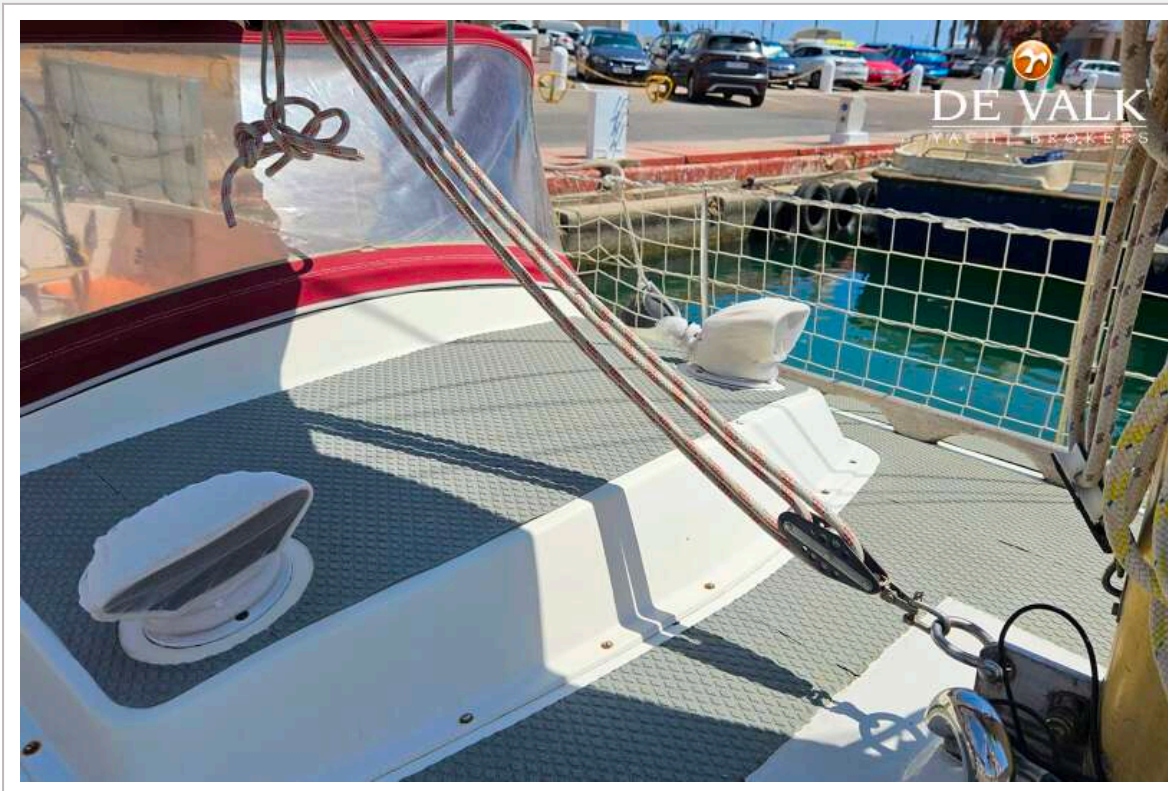
# WESTERLY CONWAY 36



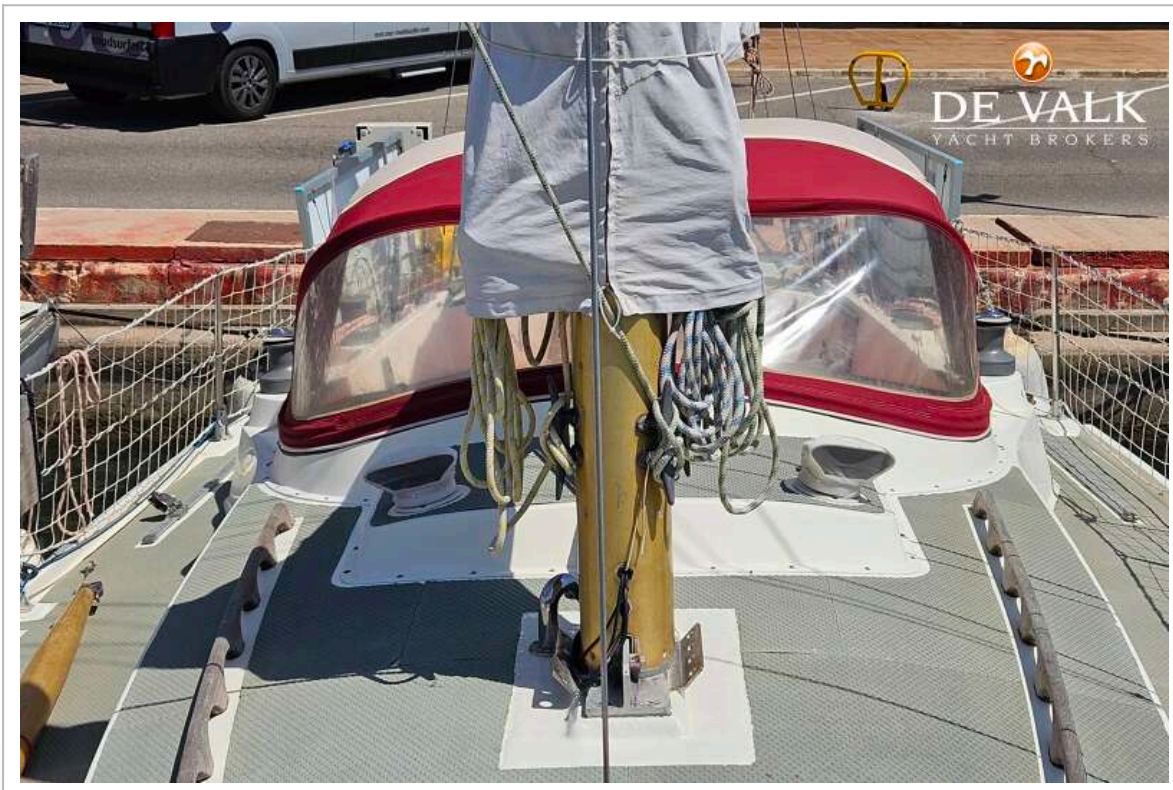
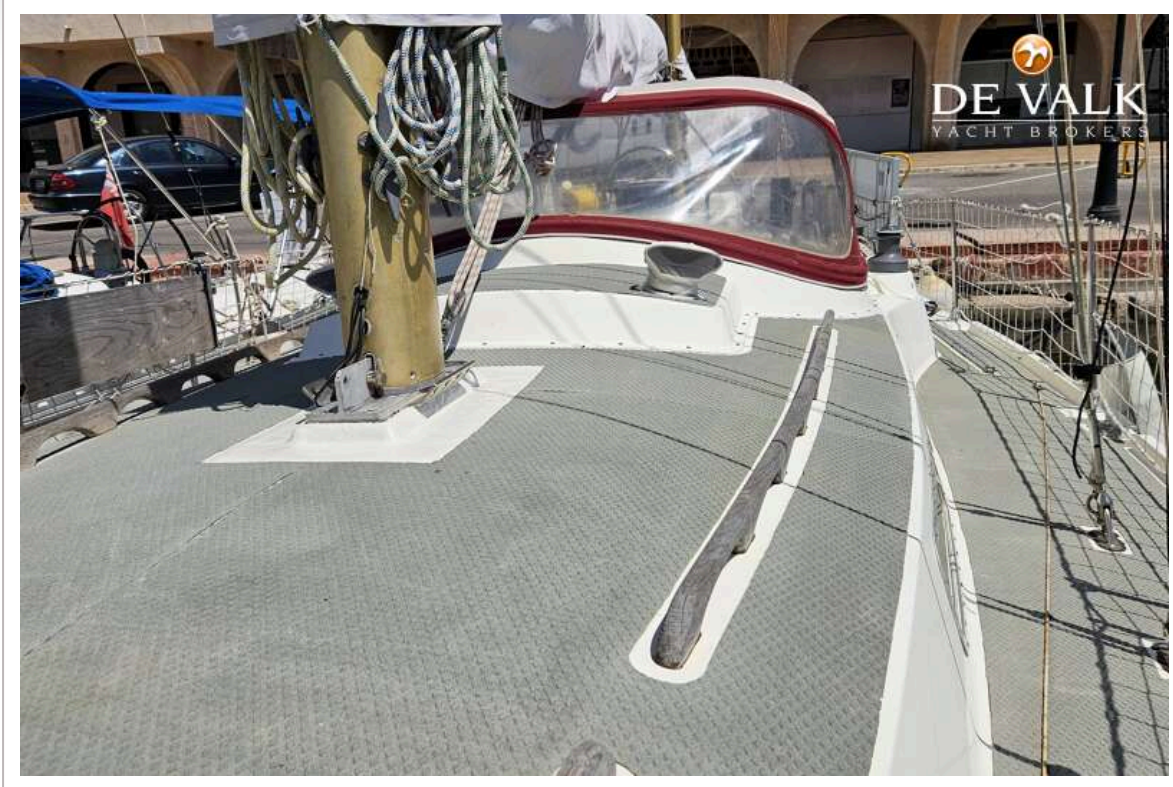
# WESTERLY CONWAY 36



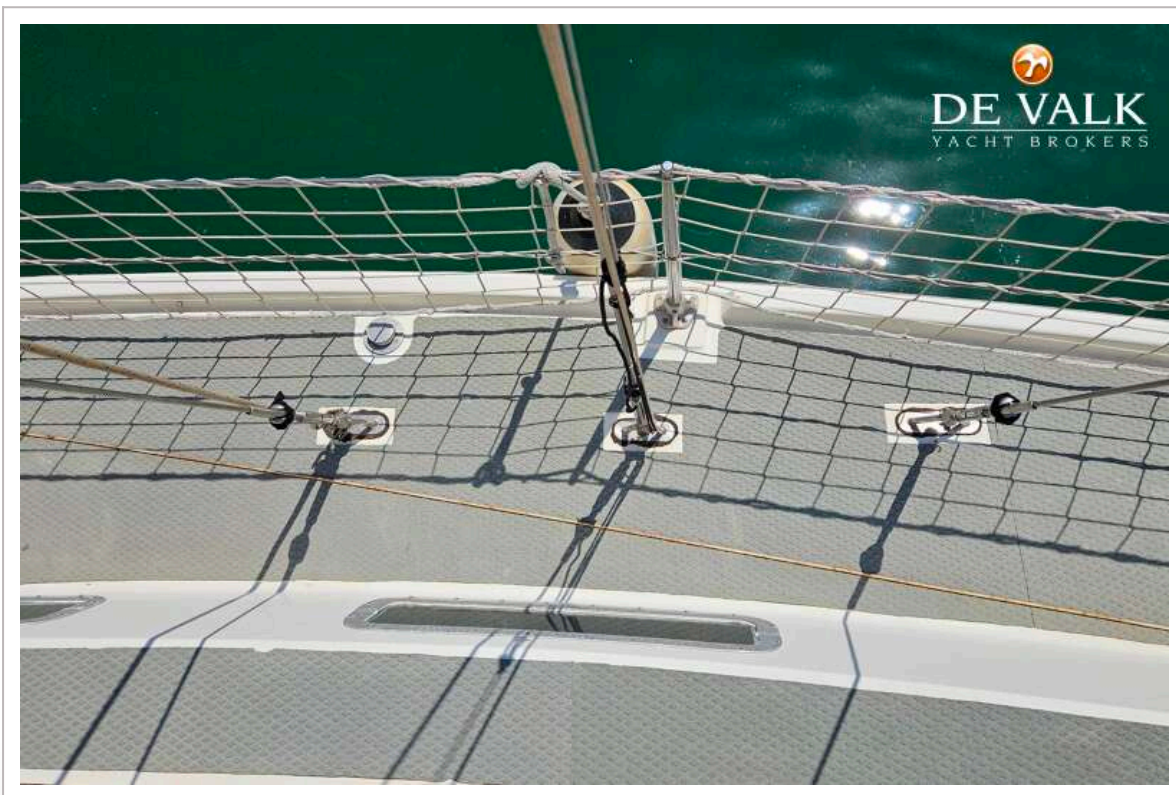
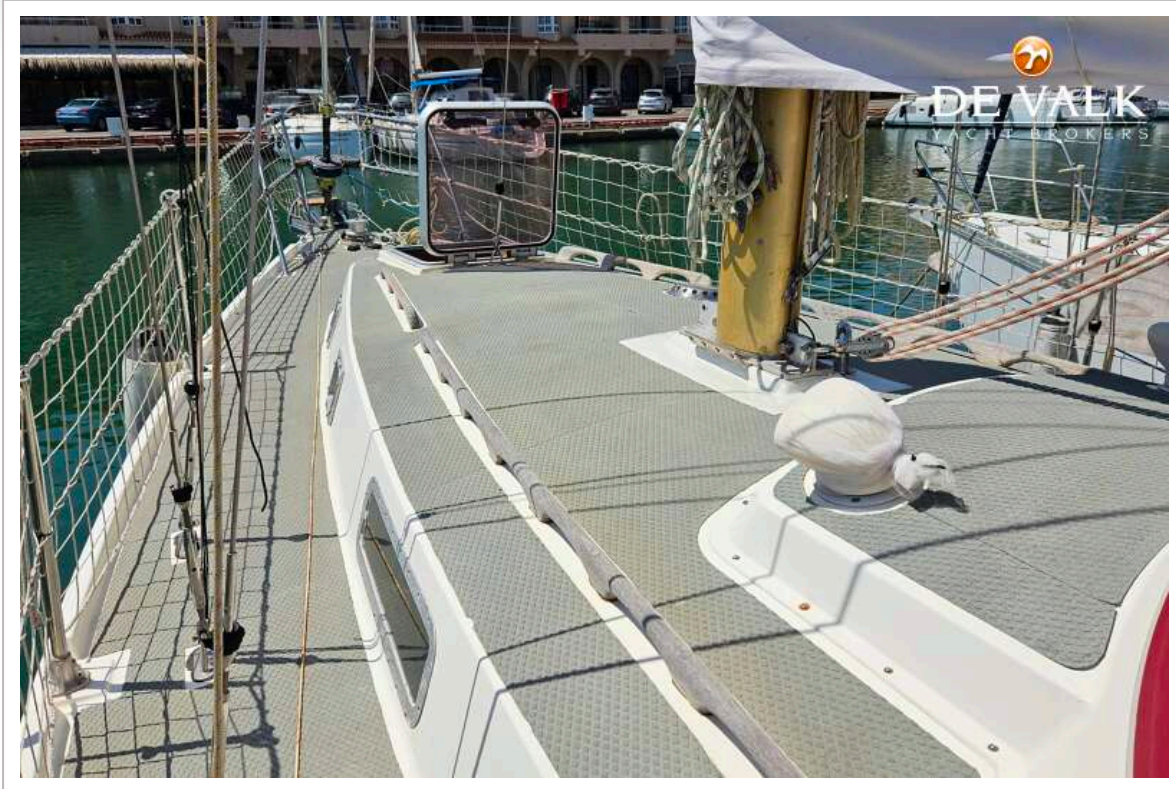
# WESTERLY CONWAY 36



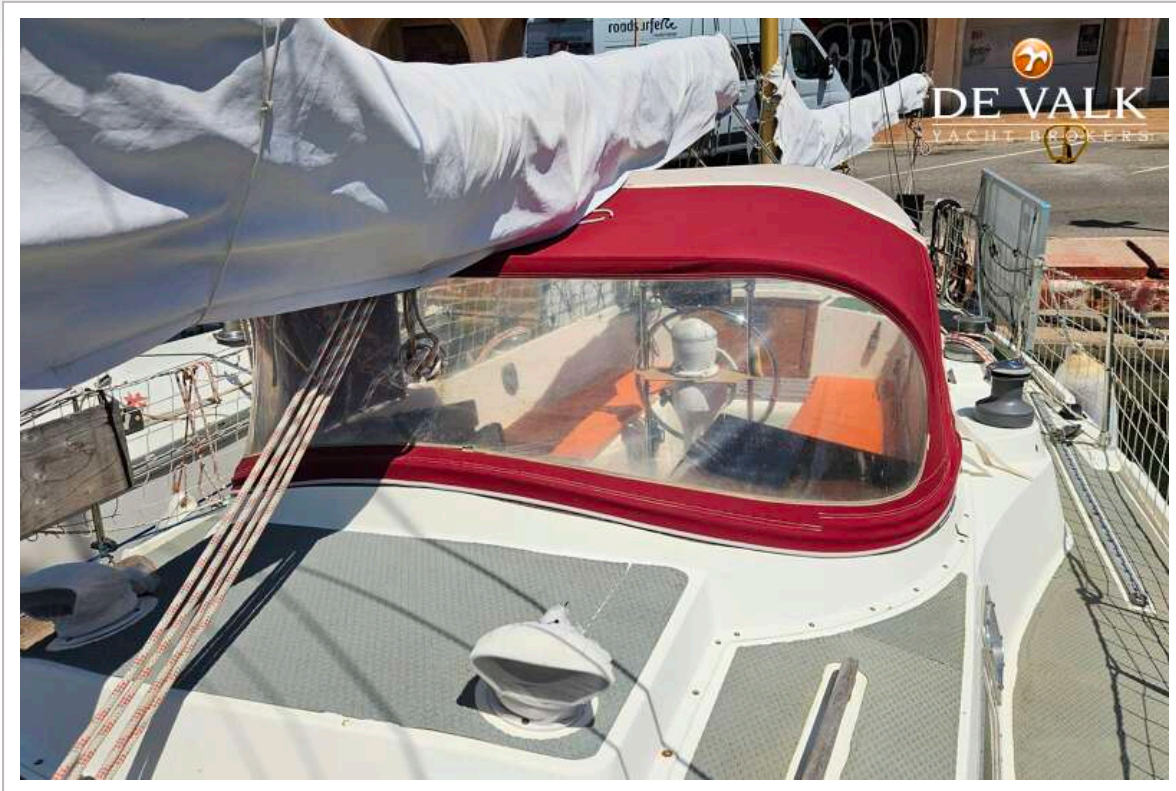
# WESTERLY CONWAY 36



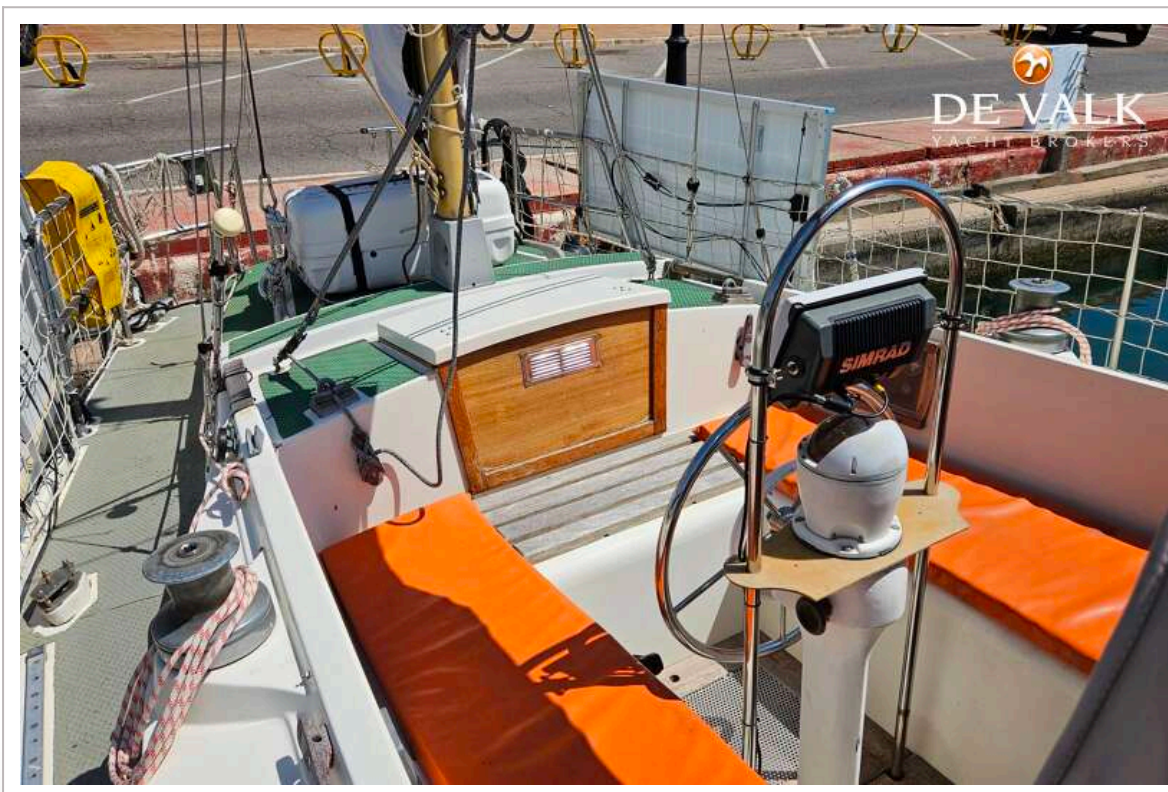
# WESTERLY CONWAY 36



# WESTERLY CONWAY 36



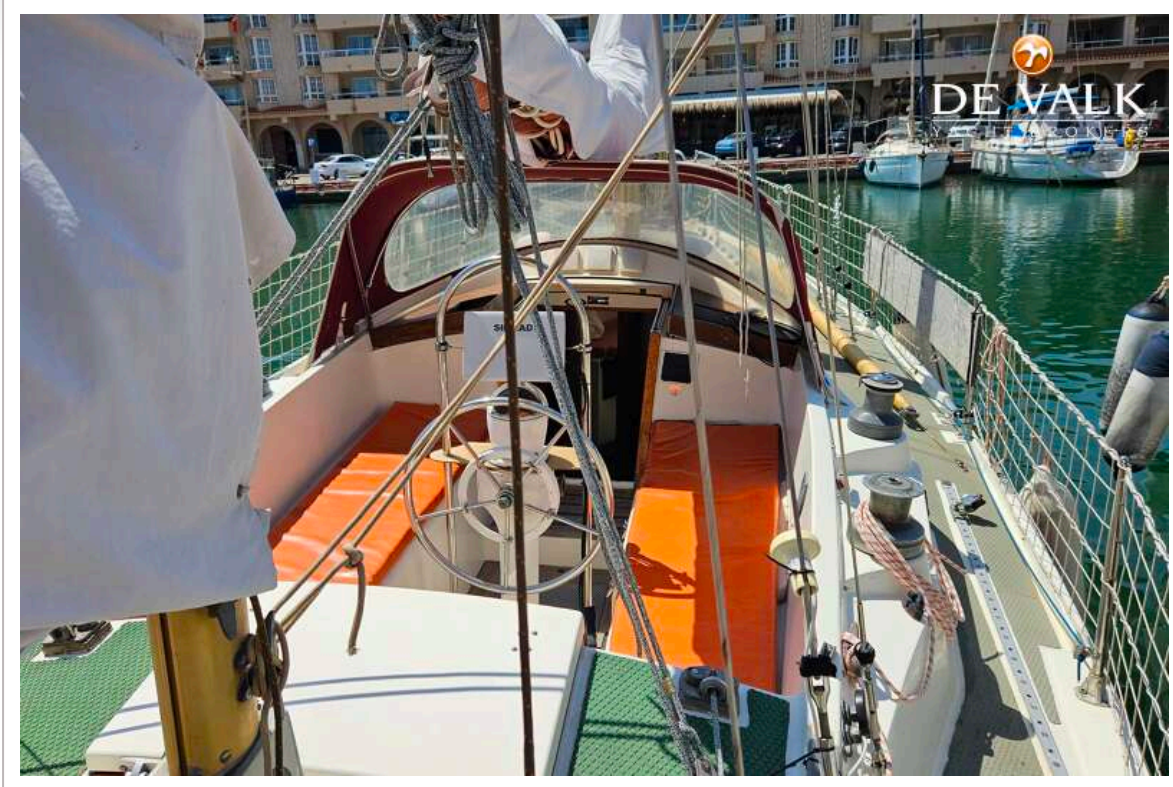
# WESTERLY CONWAY 36



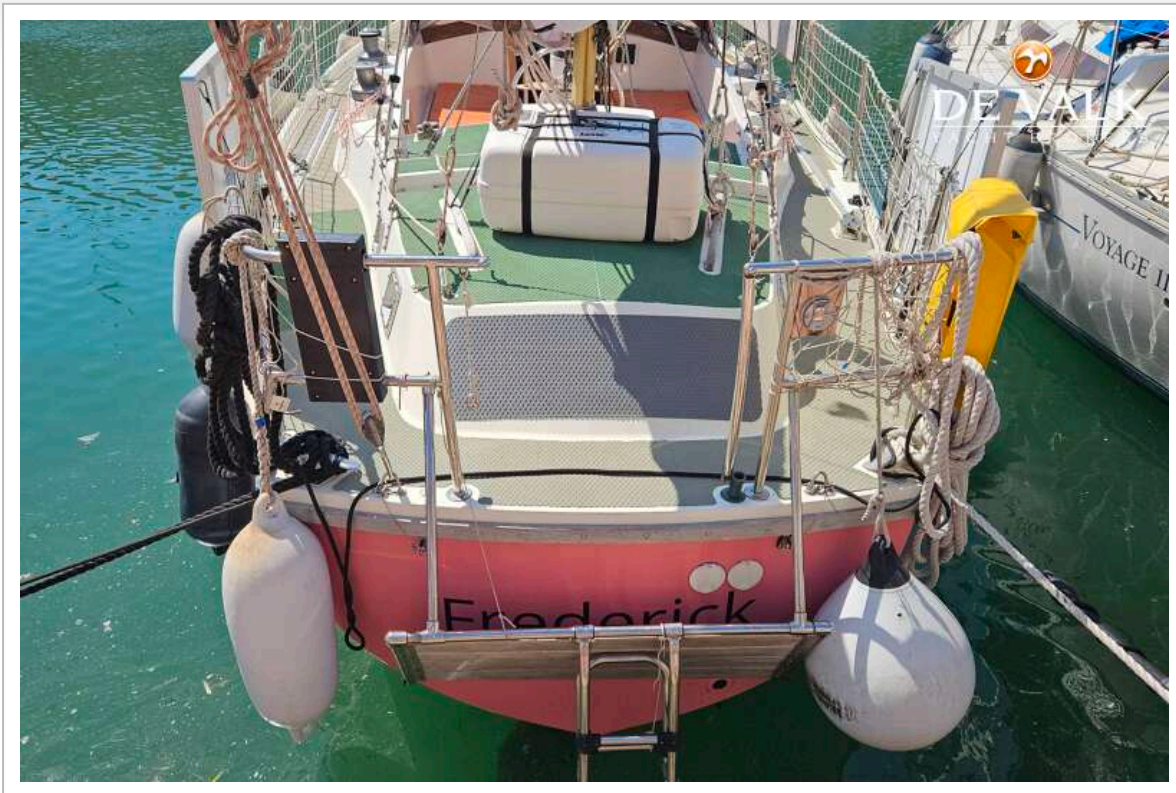
# WESTERLY CONWAY 36



# WESTERLY CONWAY 36



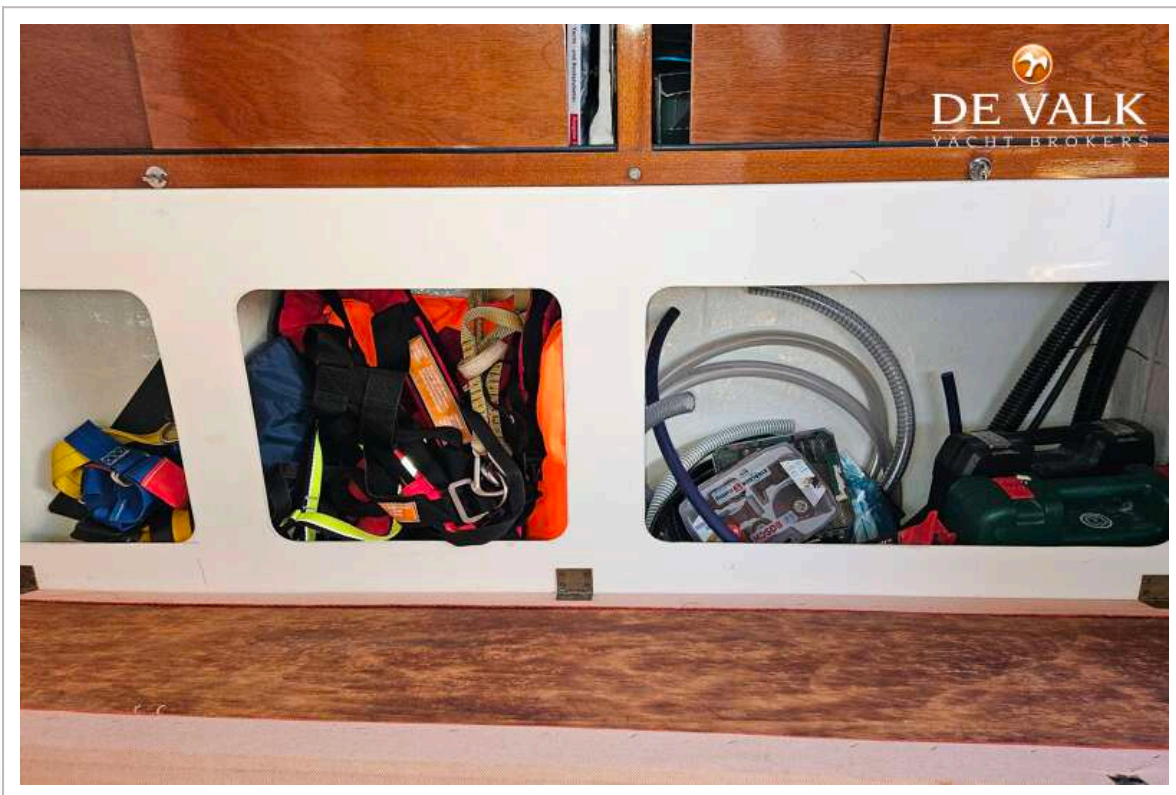
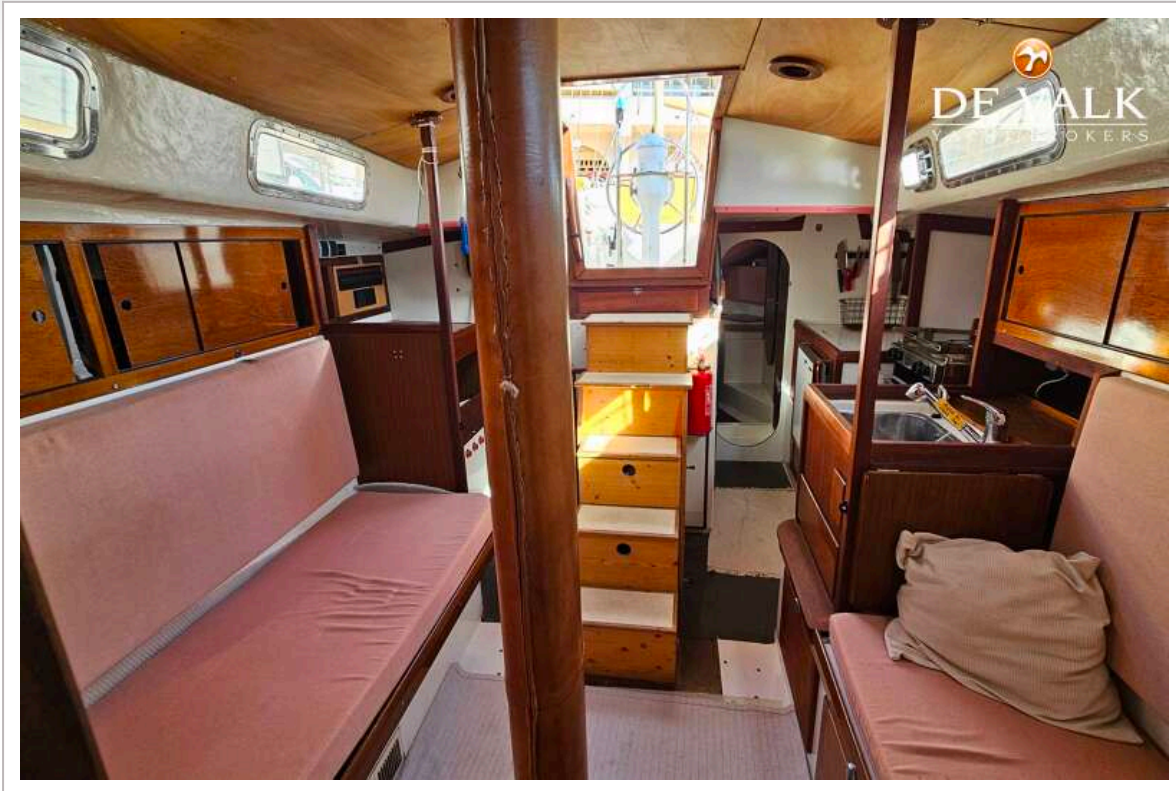
# WESTERLY CONWAY 36



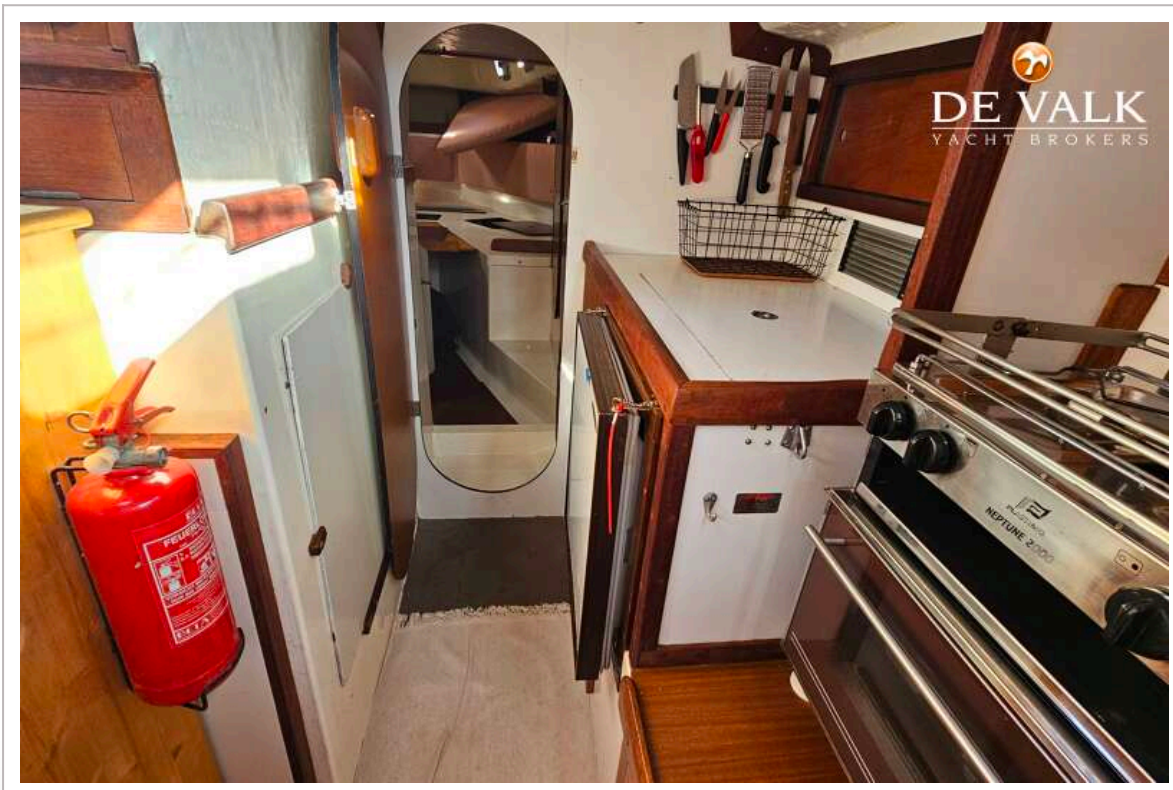
# WESTERLY CONWAY 36



# WESTERLY CONWAY 36



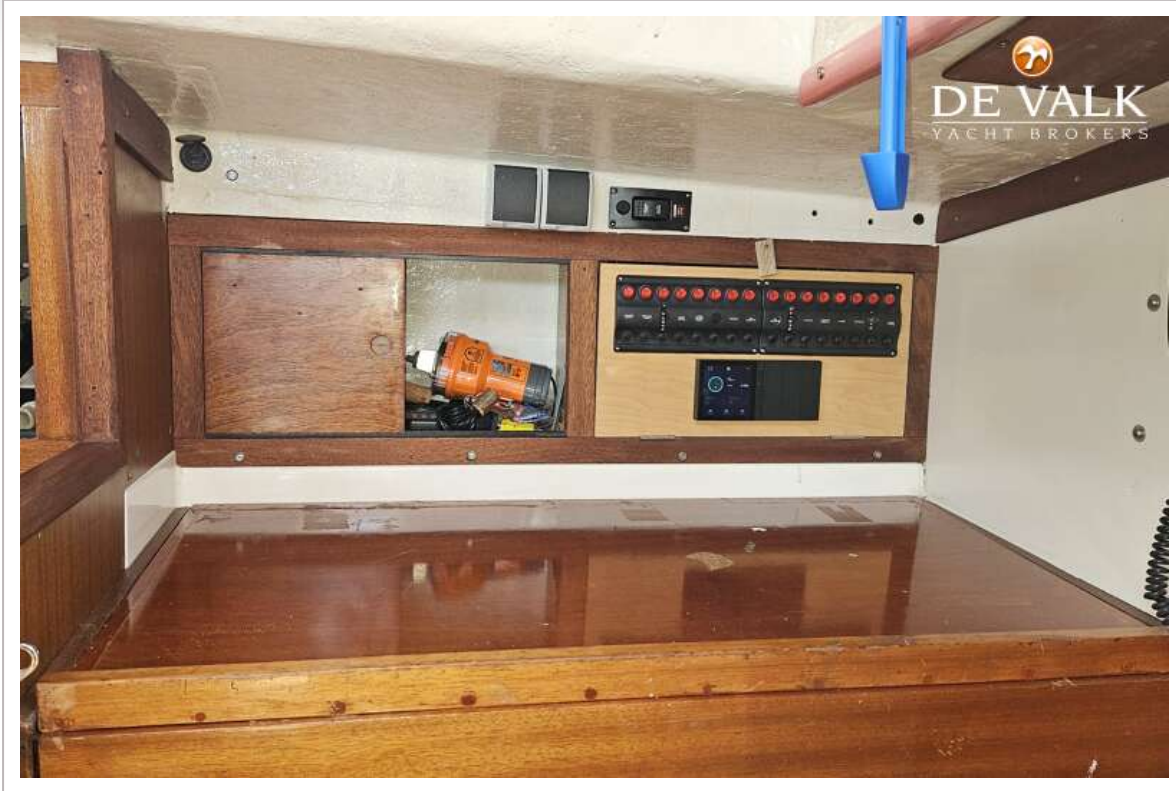
# WESTERLY CONWAY 36



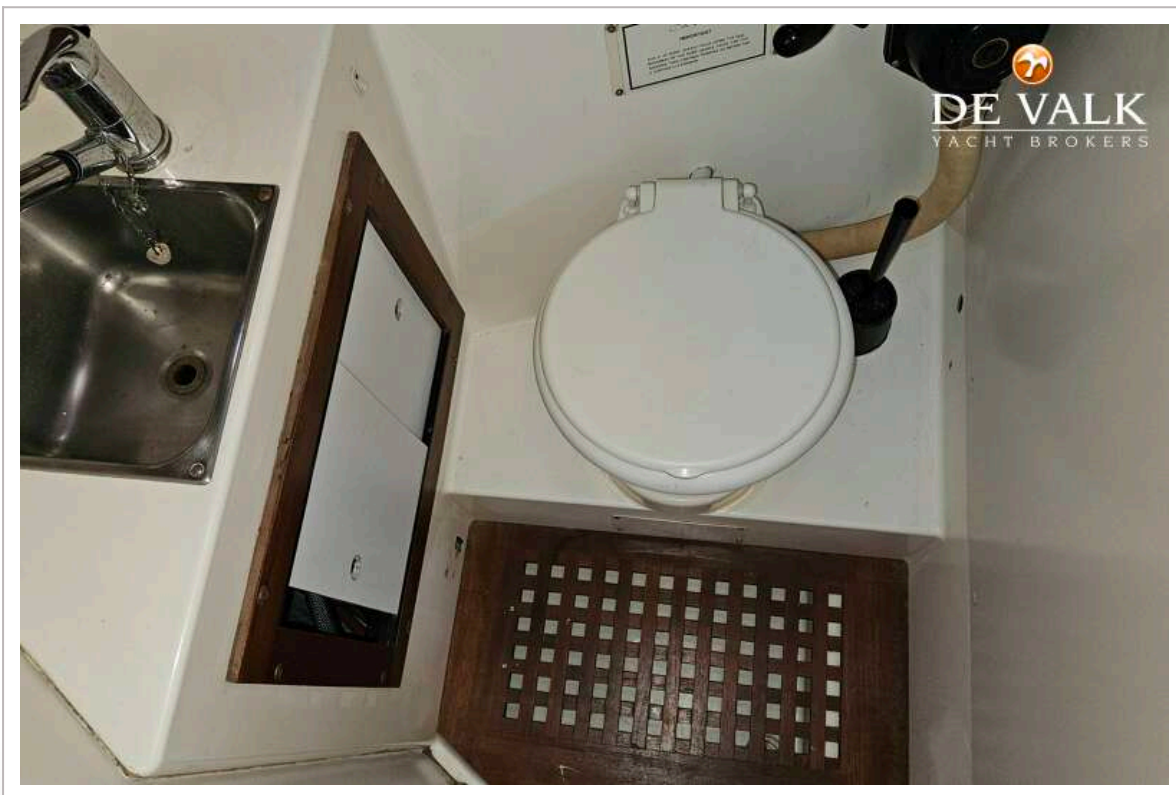
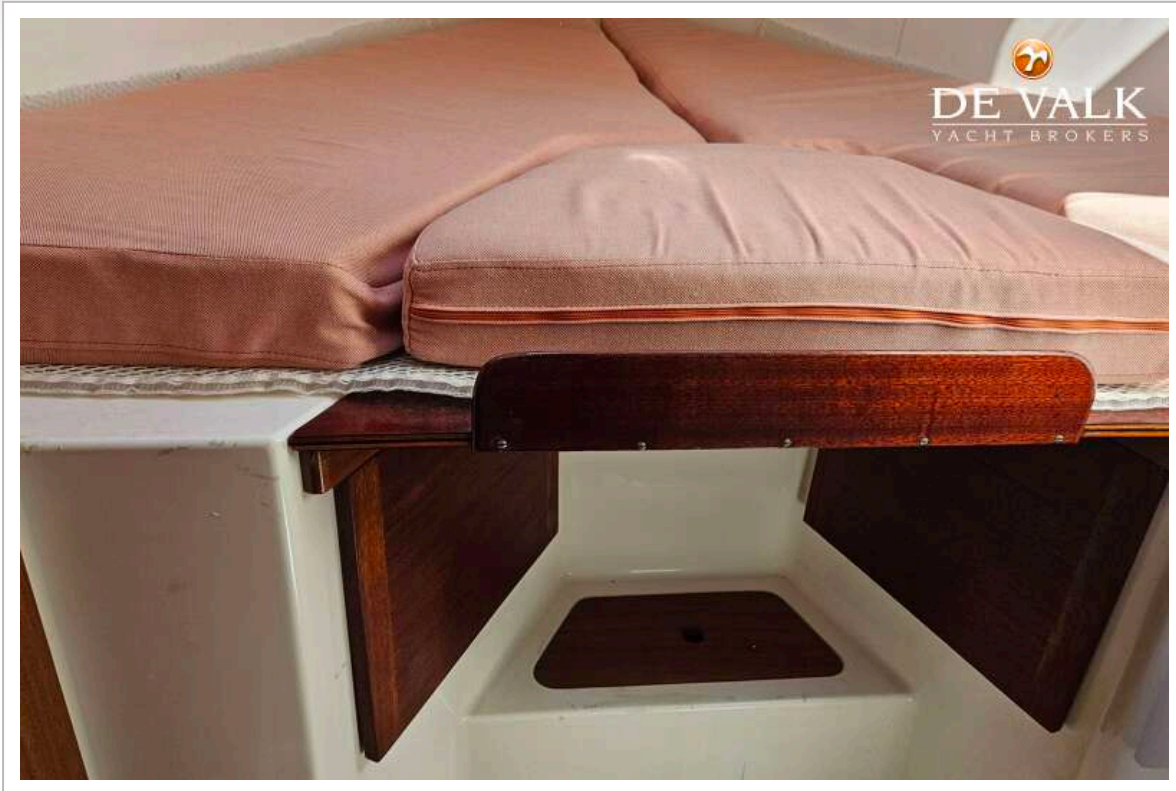
# WESTERLY CONWAY 36

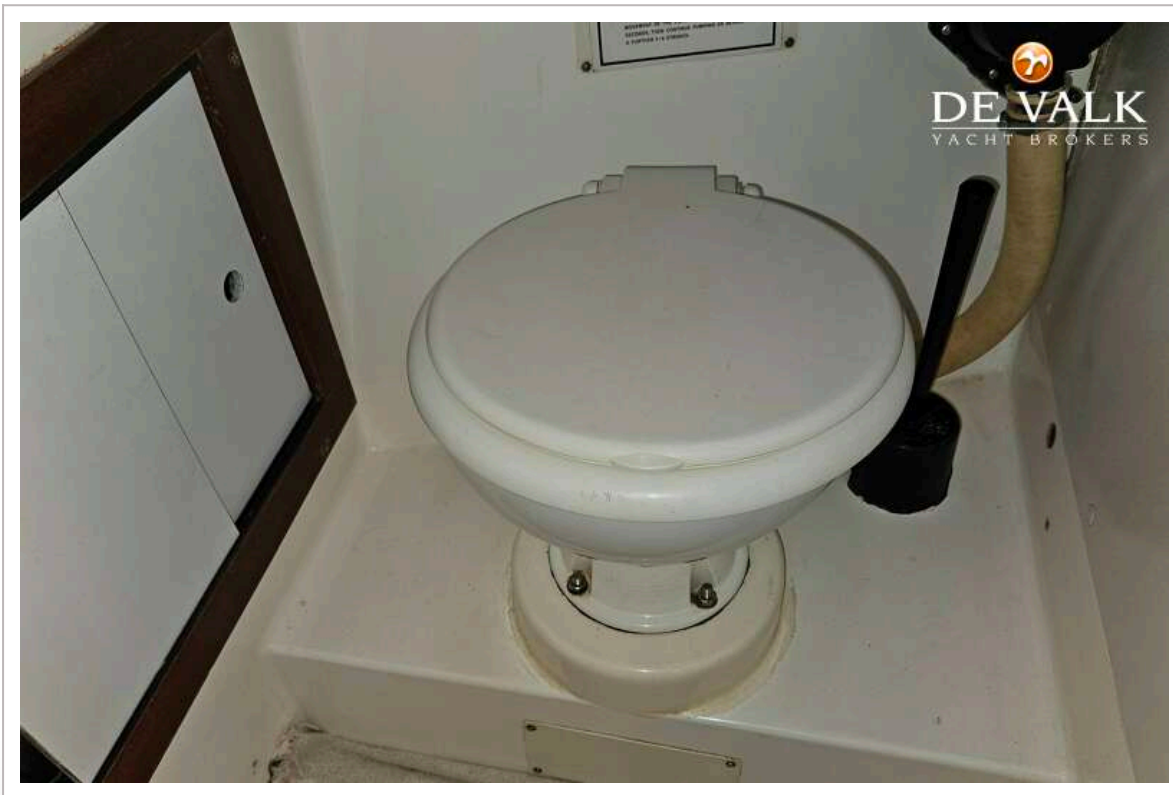
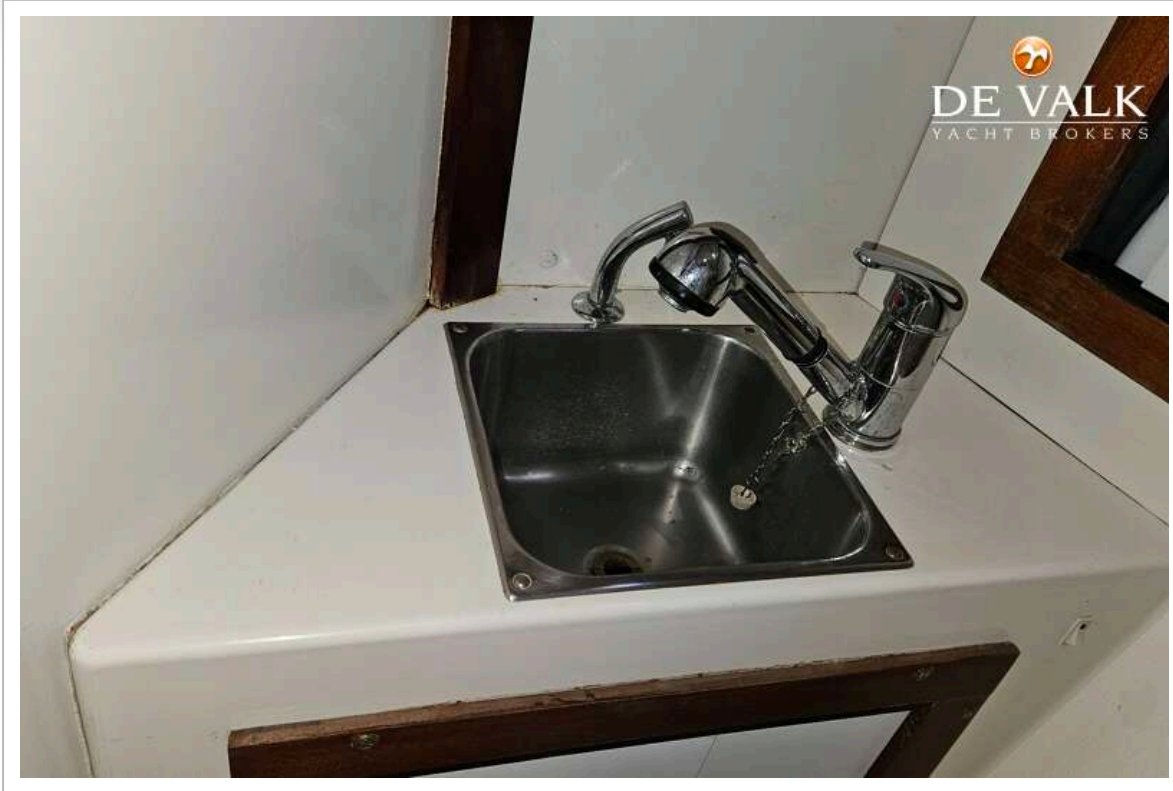


# WESTERLY CONWAY 36



# WESTERLY CONWAY 36





# WESTERLY CONWAY 36



# WESTERLY CONWAY 36

