



DE VALK  
YACHT BROKERS



PIKMEER 12.50 OK EXCLUSIVE



DE VALK  
YACHT BROKERS

# PIKMEER 12.50 OK EXCLUSIVE

## VAN DE MAKELAAR

De Pikmeer 1250 OK Exclusive met achterkajuit is de meest luxe uitgevoerde versie van deze serie met open kuip. De verrassend ruime achterkajuit is echt een volwaardige gastenhut. Deze Pikmeer 1250 OK Exclusive verkeert in zeer nette staat van onderhoud, zowel romp, opbouw, interieur en technisch is de "Blauwe Zwaan" in een geweldige staat. Vanaf 2023 tot en met 2025 is er zeer veel nog vervangen en toegevoegd, waar onder airconditioning (2025). . . zoekt u een motorjacht als deze, dan is het zeker de moeite waard om een rit naar Sneek te maken, we zijn zeven dagen per week geopend,

*Henk de Vries*

## SPECIFICATIES

<b>Afmetingen</b>	12.90 x 4.05 x 1,15 / 0.00 (m)	<b>Bouwer</b>	Jachtwerf de Groot B.V. Grou
<b>Bouwjaar</b>	2010	<b>Hutten</b>	2
<b>Materiaal</b>	Staal	<b>Slaapplaatsen</b>	6
<b>Motor(en)</b>	1 x Vetus Deutz DT 66452A diesel	<b>Pk/Kw</b>	170.00 (pk), 125.12 (kw)
<b>Vraagprijs</b>	€ 279.000 (BTW Betaald)	<b>Ligplaats</b>	bij verkoopkantoor

## CONTACT

<b>Kantoor</b>	De Valk Sneek	<b>Telefoon</b>	+31 (0)515 42 80 30
<b>Adres</b>	Zwolsmanweg 7 8606 KC Sneek NL	<b>E-mail</b>	sneek@devalk.nl

## DISCLAIMER

Hoewel er uiterste zorg besteed is aan de correctheid, volledigheid en actualiteit van onze informatie kunnen hieraan geen rechten worden ontleend.



## ALGEMEEN

Model	PIKMEER 12.50 OK EXCLUSIVE
Type	motorjacht
Lengte (m)	12,90
Breedte (m)	4,05
Diepgang min (m)	1,15
Doorvaarhoogte min (m)	2,40
Stahoogte (m)	1,95
Bouwjaar	2010
Gebouwd door	Jachtwerf de Groot B.V. Grou
Land	Nederland
Ontwerper	H.de Groot
Waterverplaatsing (t)	13
CE norm	C
Romp materiaal	staal
Romp kleur	blauw
Huiddikte romp (mm)	5
Rompvorm	knikspant
Materiaal opbouw	staal
Huiddikte opbouw (mm)	4
Huiddikte dek (mm)	4
Stootlijst	roestvast staal
Dek materiaal	staal
Afwerking dek	teak
Afwerking opbouw	verf
Afwerking kuip	teak
Antifouling (jaar)	2025
Dorades	ja
Raamlijsten	aluminium
Raammateriaal	hardglas
Dekluik	ja



<b>Patrijspooten</b>	ja
<b>Isolatie</b>	steenwol
<b>Mast neerklapbaar</b>	elektrisch
<b>Brandstoftank (liter)</b>	staal 400
<b>Brandstoftank 2 (liter)</b>	staal 400
<b>Inhoudsmeter (brandstoftank)</b>	VDO
<b>Drinkwatertank (liter)</b>	roestvast staal 2 x400
<b>Inhoudsmeter (drinkwatertank)</b>	VDO
<b>Vuilwatertank (liter)</b>	roestvast staal 750
<b>Inhoudsmeter (vuilwatertank)</b>	VDO
<b>Vuilwatertank afvoer</b>	dekafzuigpunt + pomp
<b>Stuurwiel</b>	hydraulisch
<b>Binnen stuurstand</b>	ja

## ACCOMMODATIE

<b>Hutten</b>	2
<b>Slaapplaatsen</b>	6
<b>Interieur</b>	mahonie
<b>Vloer</b>	teak en holly
<b>Open kuip</b>	ja
<b>Salon</b>	ja
<b>Stahoogte salon (m)</b>	1,95
<b>Verwarming</b>	gas hetelucht Eberspacher Airtronic D5
<b>Airco</b>	airco enkel werkend Webasto in the owners cabin (2025)
<b>Achterkajuit</b>	ja
<b>Openslaande deur naar kuip</b>	ja
<b>Openslaande deur achterdek</b>	4x
<b>Keuken</b>	ja
<b>Aanrechtblad</b>	Duropol
<b>Spoelbak</b>	roestvast staal
<b>Kooktoestel</b>	keramisch 4-pits Siemens



<b>Afzuigkap</b>	Dometic
<b>Combi magnetron/oven</b>	Sharp Combi , Sensor & Grill-Hot Air.
<b>Koelkast</b>	2x, Isotherm 130 ltr. & Virtifrigo 42 ltr.
<b>Vriezer</b>	2x in fridge
<b>Warmwatersysteem</b>	220V + motor & Boiler 80 ltr.
<b>Waterdruksysteem</b>	elektrisch
<b>Eigenaarshut</b>	frans bed
<b>Lengte bed (m)</b>	2,0
<b>Kledingkast</b>	hangend/lades/legplanken
<b>Badkamer</b>	gedeeld
<b>Toilet</b>	gedeeld
<b>Toilet Systeem</b>	elektrisch Tecma
<b>Wasbak</b>	in de badkamer
<b>Douche</b>	gedeeld
<b>Gastenhut 1</b>	twee enkele bedden
<b>Lengte bed (m)</b>	2,0
<b>Kledingkast</b>	lades
<b>Badkamer</b>	gedeeld
<b>Toilet</b>	gedeeld
<b>Toilet systeem</b>	elektrisch
<b>Douche</b>	gedeeld
<b>Was/droog combinatie</b>	Beko B300 (2023)

## MOTOR(EN)

<b>Aantal motoren</b>	1
<b>Merk</b>	Vetus Deutz
<b>Type</b>	DT 66452A
<b>Pk</b>	170
<b>kW</b>	125.12
<b>Brandstof</b>	diesel
<b>Maximale snelheid (kn)</b>	9



Kruissnelheid (kn)	7
Verbruik (ltr/uur)	5
Motoruren	1582
Koelsysteem motor	indirecte warmtewisselaar
Aandrijving	schroefas
Schroefas afdichting	ja
Motorbediening	elektrisch Hydronautica, with Joystick control and remote control (2023)
Keerkoppeling	hydraulisch ZF 45A-2.0
Boegschroef	elektrisch Vetus 95 kgf (5,7 kW) with remote control
Hekschroef	elektrisch Vetus 95 kgf (5,7 kW) with remote control
Uitlaatsysteem	watergekoeld
Type schroef	vast
Schroefbladen	4
Materiaal schroefas	roestvast staal
Smering schroefas	water
Handlenspomp	1x
Elektrische lenspomp	2x
Bilge alarm	ja
Elektrische installatie	12V / 220V
Generator	stille separator MasterVolt Whisper 6,6 kVA / 3.000rpm
Accu's	7 x
Startaccu	1x 140 Ah Varta (2026)
Lichtaccu	5x 160 Ah MasterVolt AGM (2026)
Generatoraccu	1x 74 Ah (2026)
Boegschroefaccu	ja
Hekschroefaccu	ja
Accu monitor	Victron Energy, digital multi control
Acculader	Victron Blue Power 12/10A
Acculader/omvormer	Victron Phoenix Multiplus 12/3000/120
Walstroom	met kabel
Scheidingstrafo	ja



## NAVIGATIE

Electrisch kompas	Raymarine Axiom
Dieptemeter/log	Raymarine ST60+ Tridata
Marifoon	Raymarine Ray240E VHF
Handmarifoon	Icom IC-M25 & Icom IC-M31
Autopiloot	Raymarine ST 8002& Raymarine Smartcontroller with remote control
Roerstand aanwijzer	VDO
Plotter/GPS	Raymarine Axiom (touch screen)
AIS transceiver	ja
Camera	MXN-P70 (rearview)
Navigatieverlichting	ja

## UITRUSTING

Vaste ramen	ja
Bimini	ja
Kuipkussens	ja
Zwemplatform	Teak on steel
Zwemtrap	ja
Anker	ja
Ankerketting	ja
Ankerlier	elektrisch Vetus TG-016277
Dekwasinstallatie	ja
Davits	Prepared
Zeereling	roestvast staal
Handgreep (opbouw)	roestvast staal
Zij-instap in reling	ja
Ruitenwisser	3x
Hoorn	elektrisch
Stootkussens	ja
Landvasten	ja



<b>Reserve onderdelen</b>	ja
<b>TV</b>	JVC flatscreen
<b>TV-ontvanger</b>	Vega
<b>Radio-cd speler</b>	Pioneer DVH-P4100UB
<b>Speakers in salon</b>	ja
<b>Brandblusser</b>	ja
<b>Brandblusser in motorkamer</b>	ja

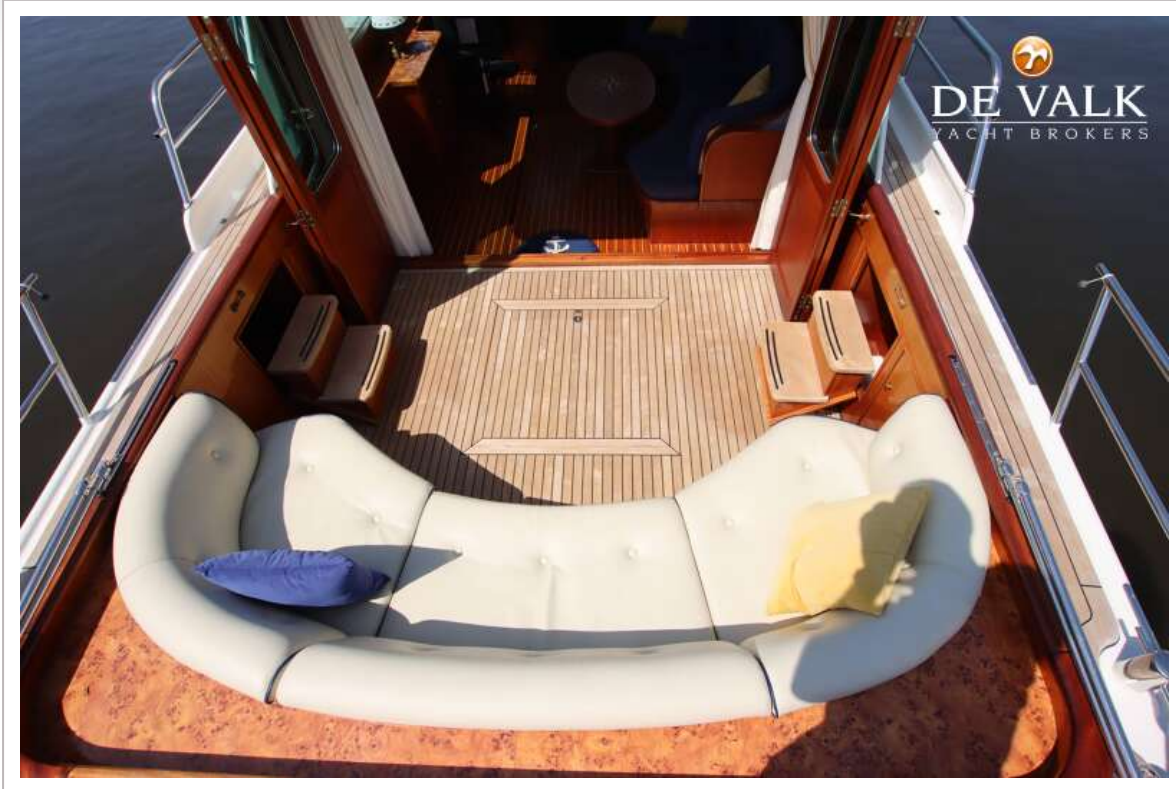




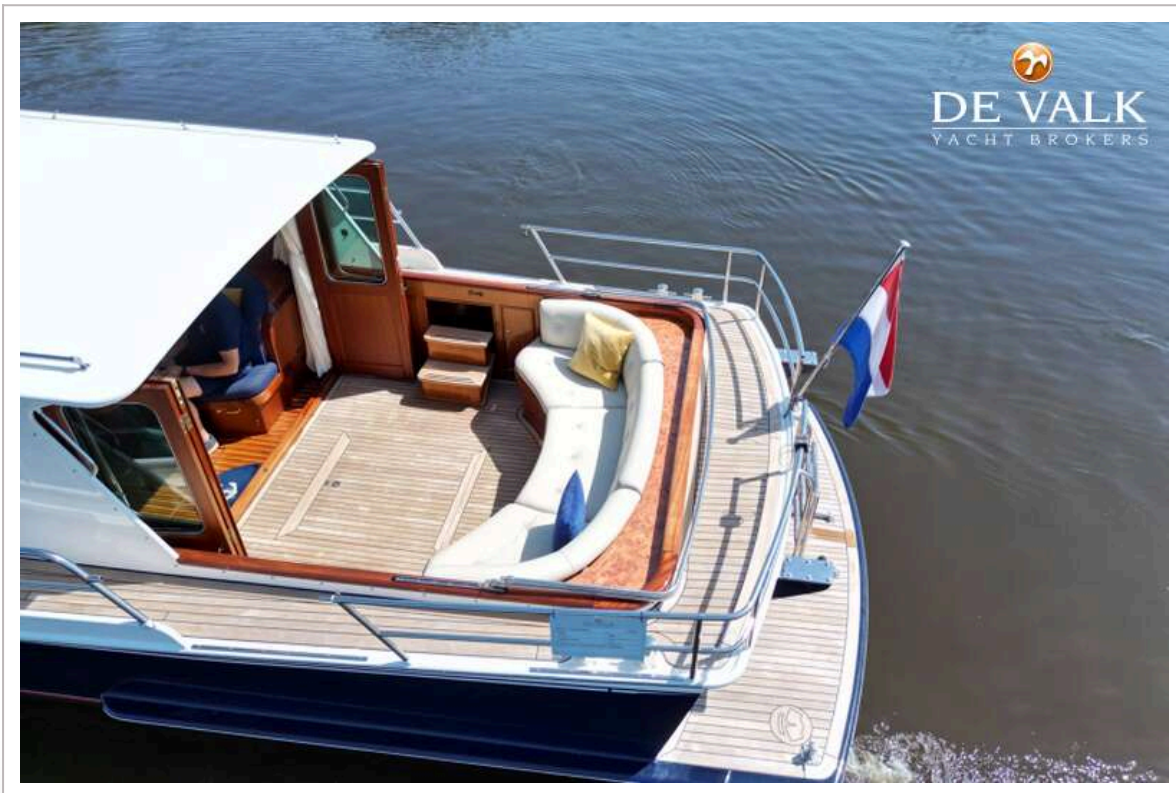
# PIKMEER 12.50 OK EXCLUSIVE



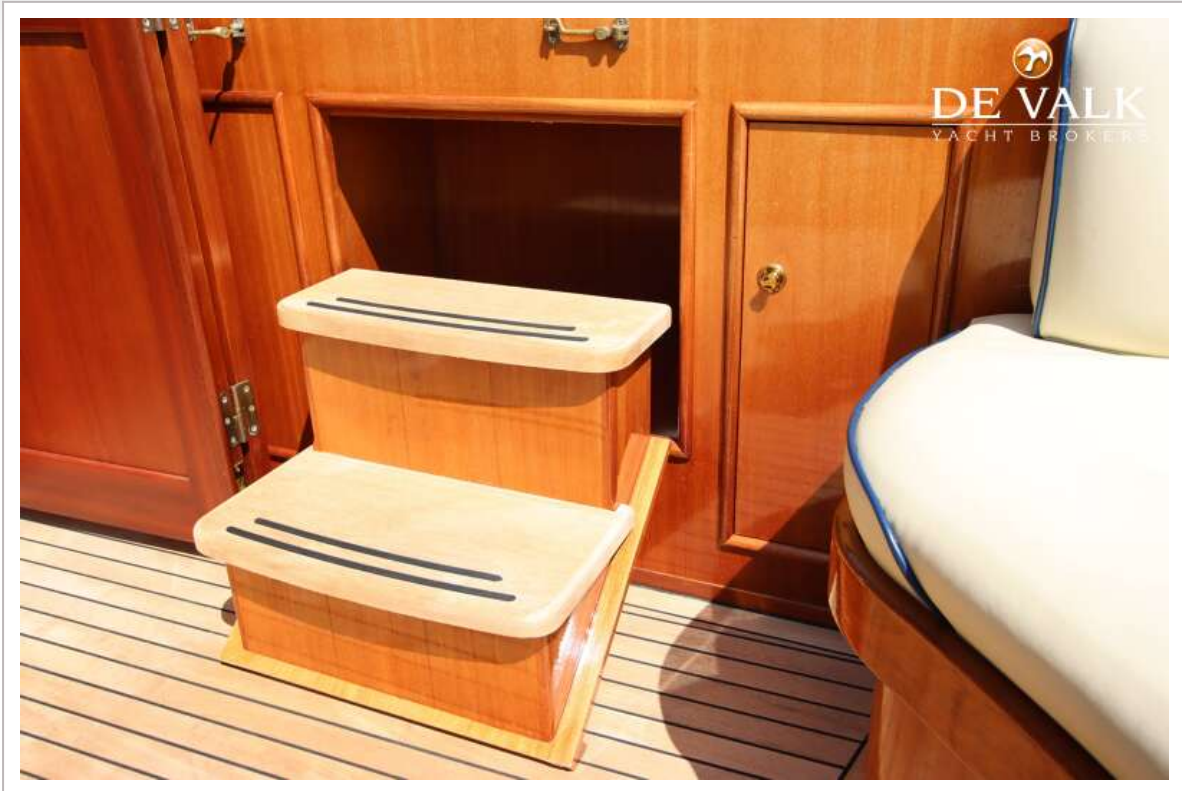
# PIKMEER 12.50 OK EXCLUSIVE







# PIKMEER 12.50 OK EXCLUSIVE





# PIKMEER 12.50 OK EXCLUSIVE

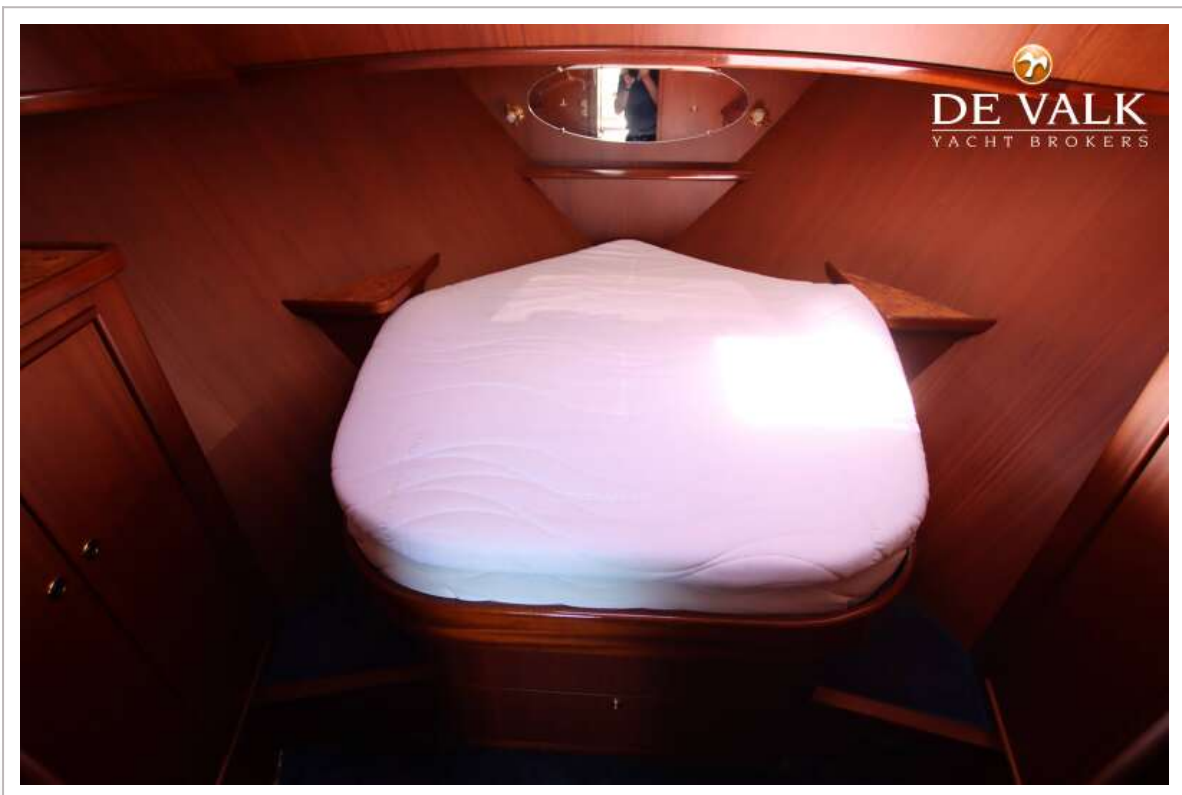
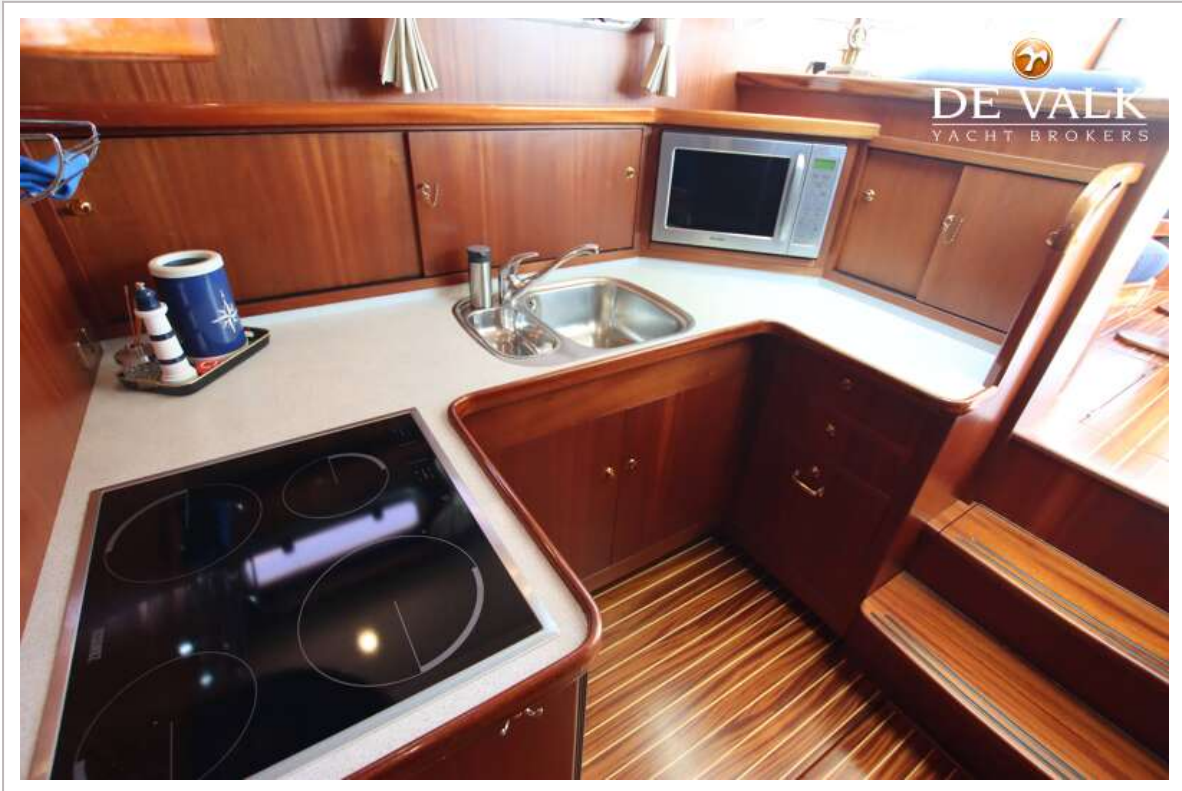


# PIKMEER 12.50 OK EXCLUSIVE



# PIKMEER 12.50 OK EXCLUSIVE

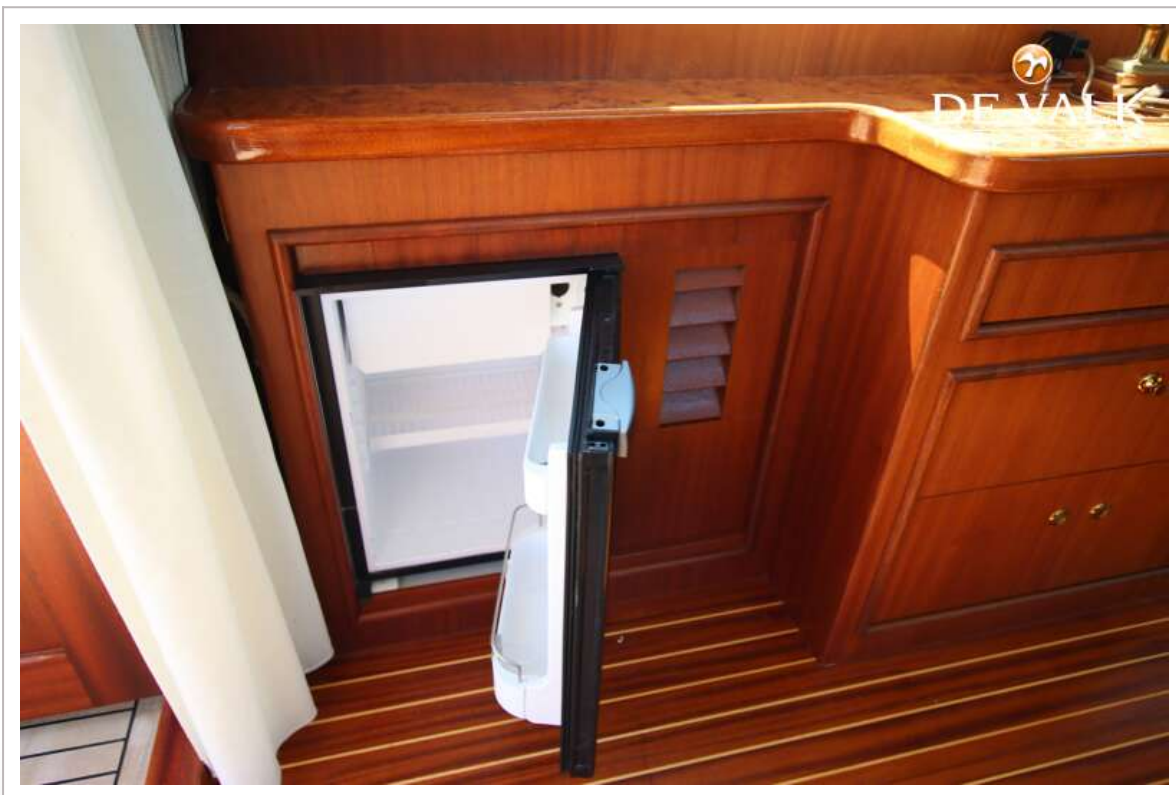






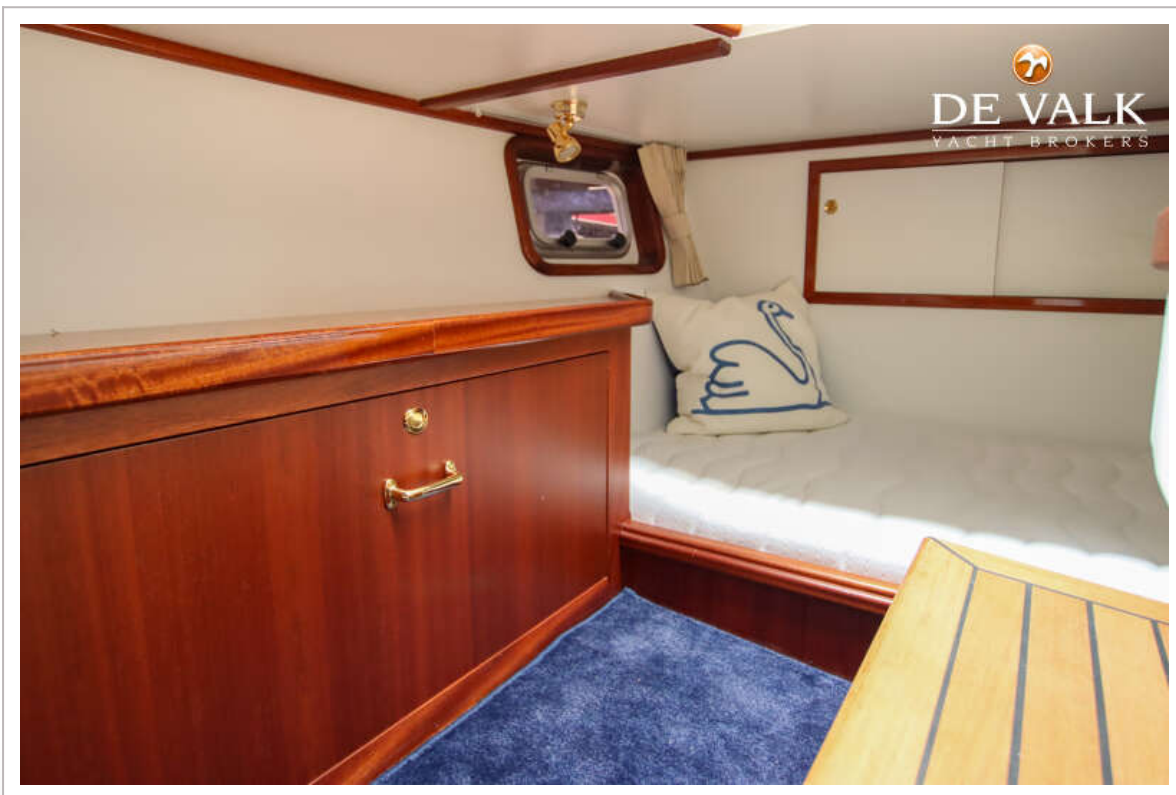
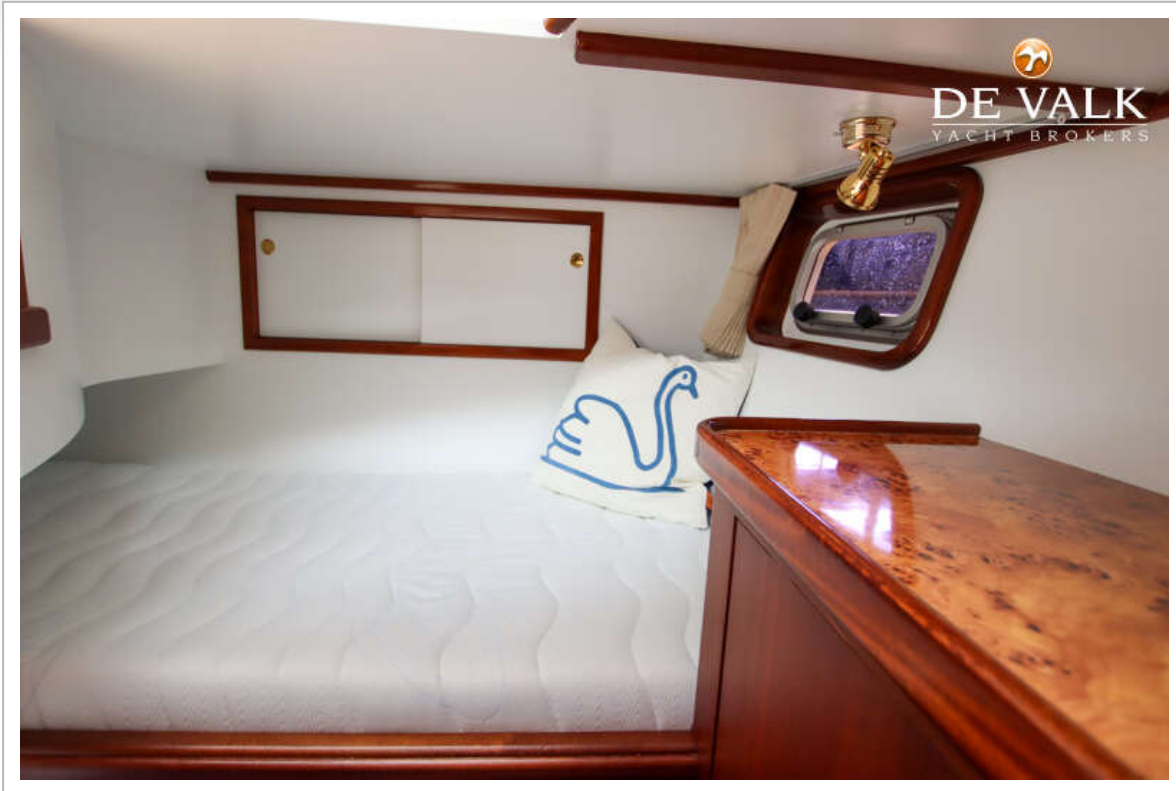
# PIKMEER 12.50 OK EXCLUSIVE



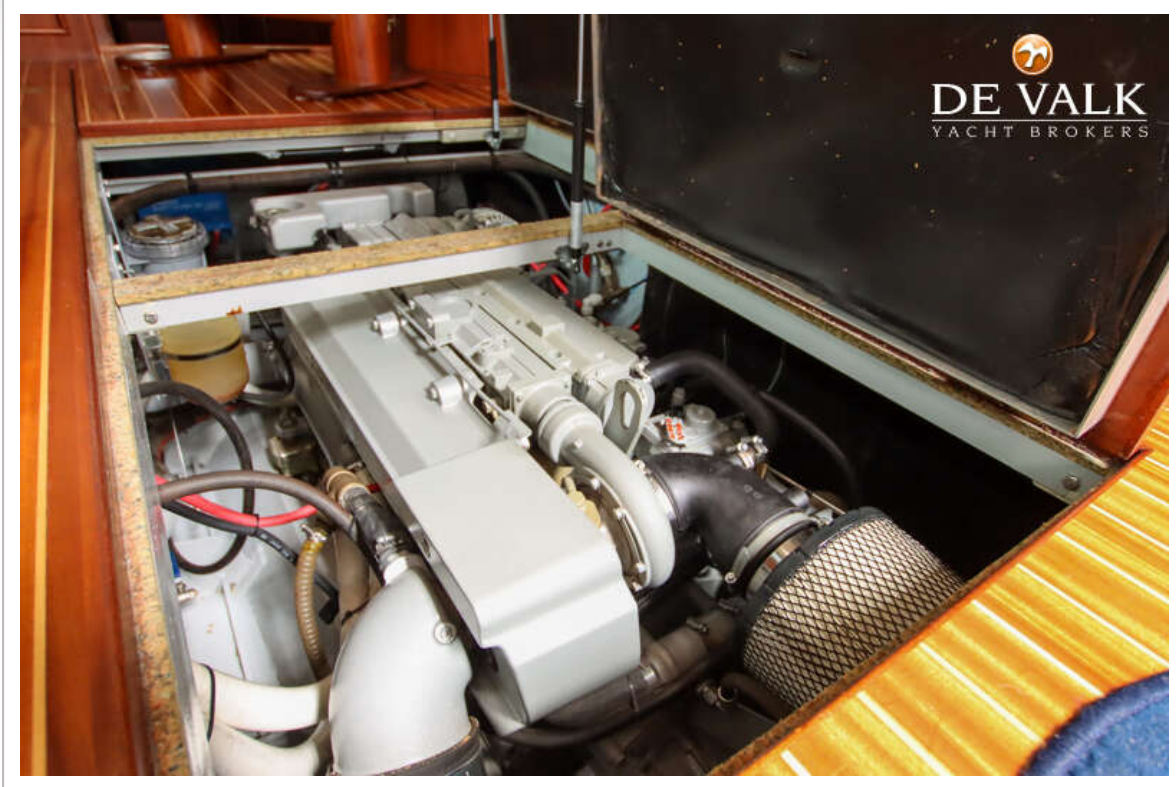


# PIKMEER 12.50 OK EXCLUSIVE





PIKMEER 12.50 OK EXCLUSIVE



# PIKMEER 12.50 OK EXCLUSIVE

