



VAN GELDER KRUISER 1750

VAN GELDER KRUISER 1750

VAN DE MAKELAAR

Deze Van Gelder Kruiser 17.50 Is sinds nieuw in dezelfde familie gebleven. Het schip is door de jaren heen met zorg gebruikt en onderhouden en beschikt over diverse comfortabele opties, waaronder een generator en stabilisatoren. Met drie hutten biedt het schip voldoende slaapgelegenheid voor familie en gasten. In 2025 zijn romp en opbouw professioneel gelakt en heeft het onderwaterschip een omvangrijke onderhoudsbeurt ondergaan. Een karaktervol motorjacht met recente investeringen.

Jochem Heijermans

SPECIFICATIES

Afmetingen	17.50 x 4.50 x 1.40 (m)	Bouwer	van Gelder
Bouwjaar	1978	Hutten	3
Materiaal	Staal	Slaapplaatsen	8
Motor(en)	2 x DAF 615 diesel	Pk/Kw	2 x 175.00 (pk), 128.80 (kw)
Vraagprijs	€ 167.000 (BTW Vrijgesteld)	Ligplaats	bij verkoopkantoor

CONTACT

Kantoor	De Valk Sint Annaland B.V.	Telefoon	+31 166 601 000
Adres	Koelhuisweg 4 4697 RM Sint Annaland NL	E-mail	sintannaland@devalk.nl

DISCLAIMER

Hoewel er uiterste zorg besteed is aan de correctheid, volledigheid en actualiteit van onze informatie kunnen hieraan geen rechten worden ontleend.



VAN GELDER KRUISER 1750

ALGEMEEN

Model	VAN GELDER KRUISER 1750
Type	motorjacht
Lengte (m)	17,50
Breedte (m)	4,50
Diepgang (m)	1,40
Doorvaarhoogte (m)	3,40
Stahoogte (m)	1,90
Bouwjaar	1978
Te waterlating	1982
Gebouwd door	Van Gelder
Land	Nederland
Waterverplaatsing (t)	35
Romp materiaal	staal
Romp kleur	groen
Rompvorm	knikspant
Materiaal opbouw	staal
Stootlijst	rubber
Dek materiaal	staal
Afwerking dek	teak
Afwerking opbouw	teak + paint on rooftop
Afwerking kuip	teak
Antifouling (jaar)	2025
Raamlijsten	aluminium
Raammateriaal	normaal glas
Dekluik	ja
Patrijspoorten	6 x
Isolatie	schuimplaten Tempex
Radarbeugel	neerklapbaar
Mast neerklapbaar	elektrisch With wireless remote control
Brandstoftank (liter)	staal 2 x 600



Inhoudsmeter (brandstoftank)	ja
Drinkwatertank (liter)	staal 2 x 150
Vuilwatertank (liter)	ja
Vuilwatertank afvoer	dekafzuigpunt
Stuurwiel	kettingbesturing
Binnen stuurstand	ja
Buiten stuurstand	ja
Extra info romp	Underwater hull sand blasted 2025
Extra info verfsysteem	Hull + Superstructure painted 2025

ACCOMMODATIE

Hutten	3
Slaapplaatsen	8
Vloer	vloerbedekking (2022)
Achterdek	ja
Deksalon	ja
Stahoogte salon (m)	1,90
Verwarming	CV Webasto
Achterkajuit	ja
Dinette	ja
Keuken	ja
Aanrechtblad	tegels
Spoelbak	roestvast staal
Kooktoestel	inductie 4 burner
Combi magnetron/oven	Whirlpool
Koelkast	Isotherm with freezer compartment
Warmwatersysteem	geiser op gas
Waterdruksysteem	elektrisch
Eigenaarshut	tweepersoonsbed Aft.
Lengte bed (m)	1,95 x 1,25
Kledingkast	hangend/lades/legplanken



Badkamer	apart Aft. starboard side
Toilet	apart
Toilet Systeem	elektrisch
Wasbak	in de badkamer
Douche	apart
Gastenhut 1	stapelbed Aft. portside
Lengte bed (m)	1,88
Gastenhut 2	v-bed + bunk beds
Lengte bed (m)	V + bunk beds 1,95
Toilet	apart
Toilet systeem	elektrisch
Wasbak	bij het toilet
Extra info	New curtains 2022

MOTOR(EN)

Aantal motoren	2
Merk	DAF
Type	615
Pk	175
kW	128.80
Brandstof	diesel
Geïnstalleerd in jaar	1982
Gereviseerd in jaar	1982 (Overhauled engines fitted during construction)
Koelsysteem motor	indirecte warmtewisselaar
Aandrijving	schroefas
Motorbediening	bowden kabels
Keerkoppeling	ja
Boegschroef	elektrisch
Type schroef	vast
Schroefbladen	3
Materiaal schroefas	roestvast staal



VAN GELDER KRUISER 1750

Smering schroefas	vet
Elektrische lenspomp	ja
Elektrische installatie	12/24/220V
Generator	Onan 5 kW
Accu's	6 x (2025)
Accu monitor	Victron
Acculader	2 x Victron Blue Smart
Acculader/omvormer	Victron Quattro 24/3000/70
Walstroom	met kabel
Stabilisatoren	vin SeaRocq
Extra info	Dual magnetic fuel filtration system with vacuum gauge.

NAVIGATIE

Kompas	ja
Dieptemeter/log	Simrad IS20
Windmeetset	Simrad IS20
Marifoon	Sailtron RT144
Autopiloot	Robertson
Roerstand aanwijzer	ja
Radar	Furuno + Simrad
GPS	Philips
Plotter	Simrad CR44
Navigatieverlichting	ja
Zoeklicht	ja

UITRUSTING

Vaste ramen	Foldable to lower airdraft
Kuipent	(2024)
Zwemplatform	ja
Zwemtrap	roestvast staal
Deur in spiegel	ja



VAN GELDER KRUISER 1750

Anker	Pool
Ankerketting	ja
Ankerlier	elektrisch
Bijboot	(Not included, optional)
Buitenboordmotor	(Not included, optional)
Davits	staal
Davits bediening	elektrisch
Zeereling	roestvast staal
Handgreep (opbouw)	teak
Zij-instap in reling	2 x
Reddingsboei	ja
Slingerruit	ja
Hoorn	ja
Stootkussens	ja
Landvasten	ja
TV	ja
Radio-cd speler	ja
Speakers in salon	ja
Klok - barometer	ja



VAN GELDER KRUISER 1750



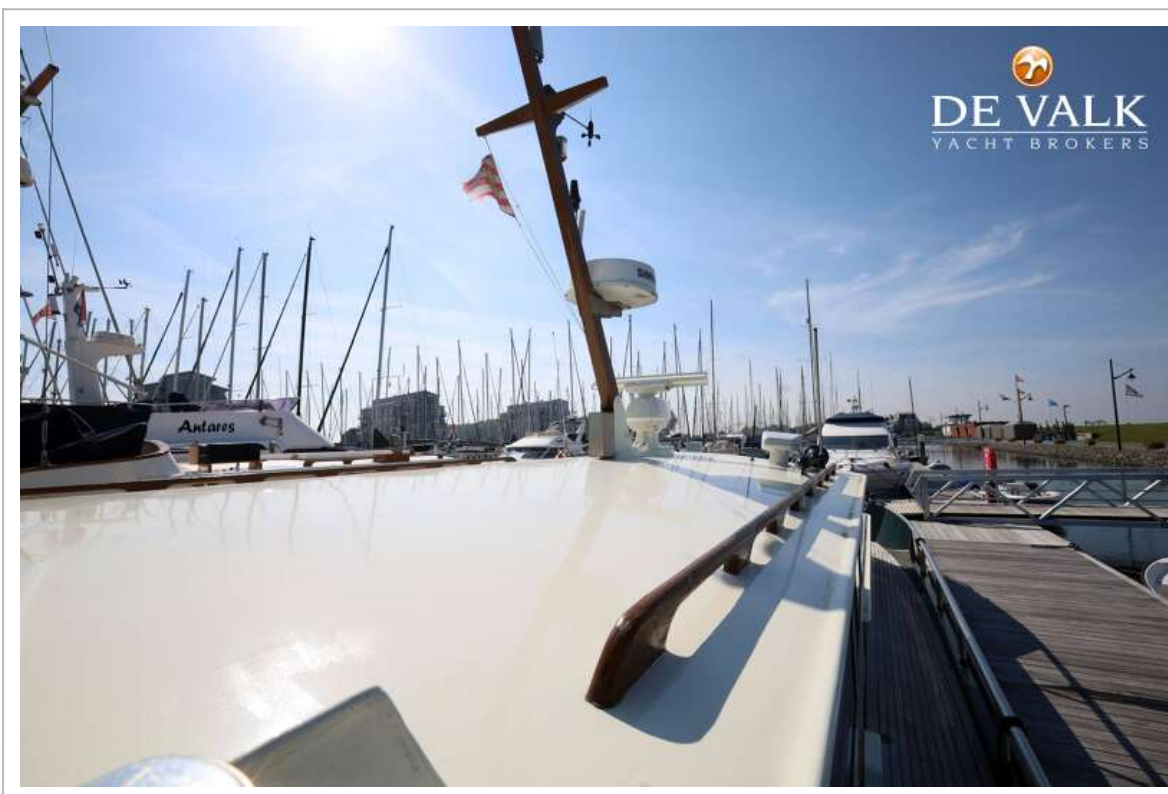
VAN GELDER KRUISER 1750



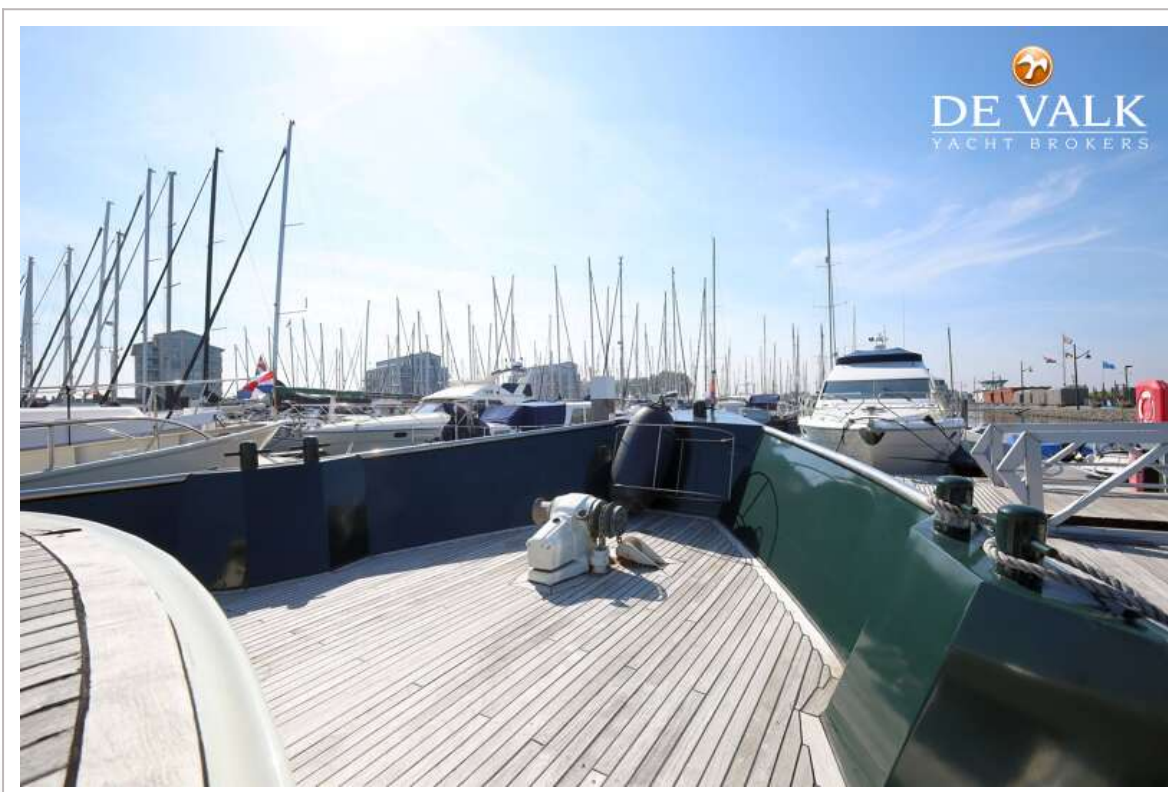
VAN GELDER KRUISER 1750



VAN GELDER KRUISER 1750



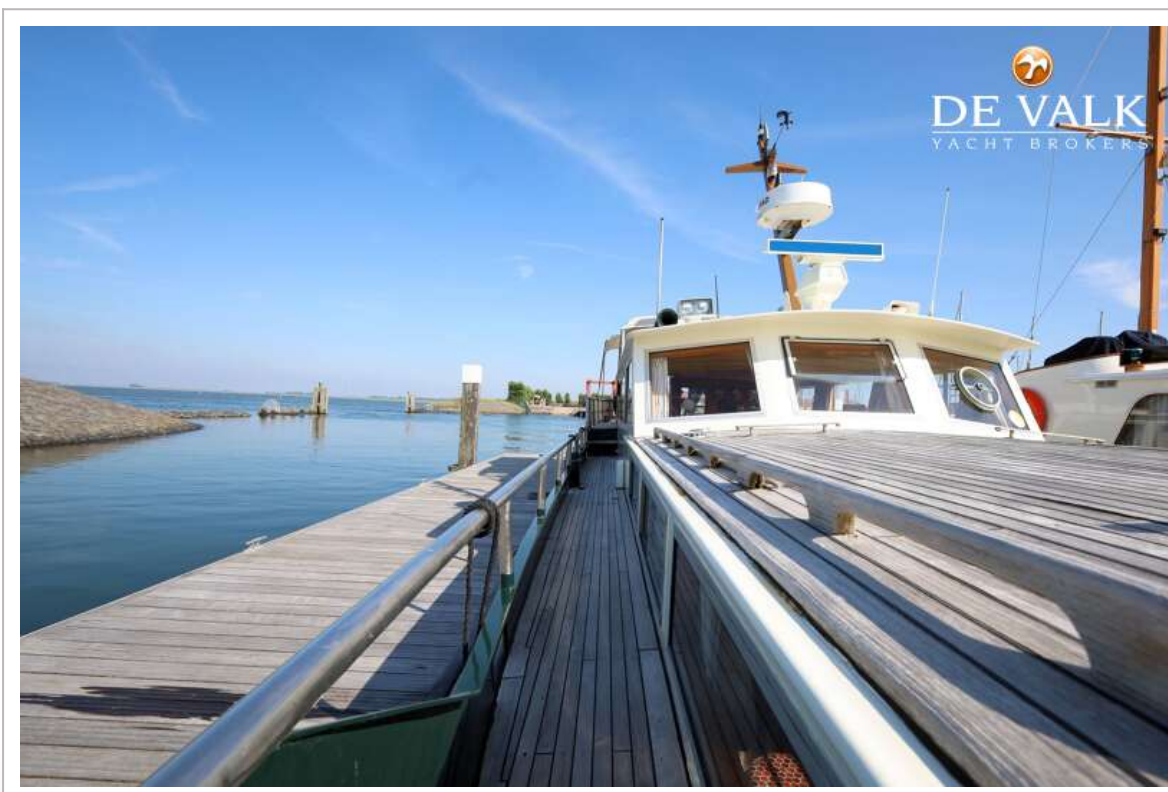
VAN GELDER KRUISER 1750



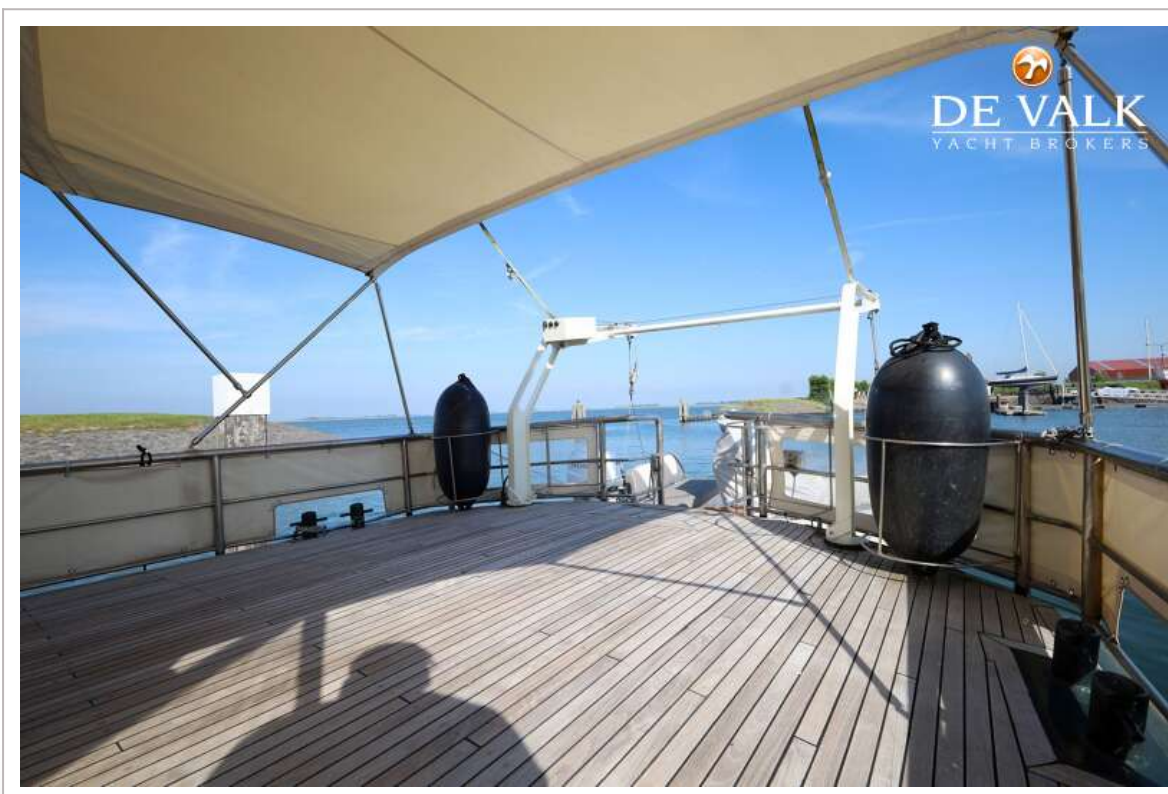
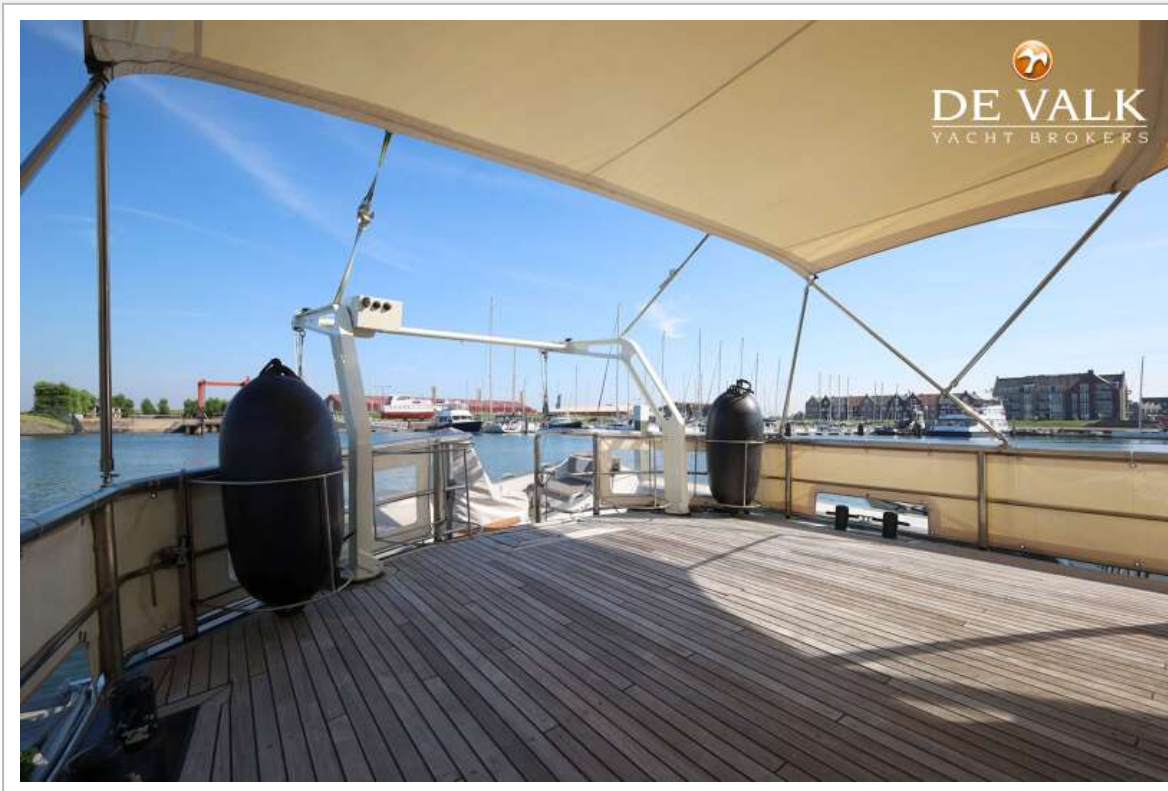
VAN GELDER KRUISER 1750



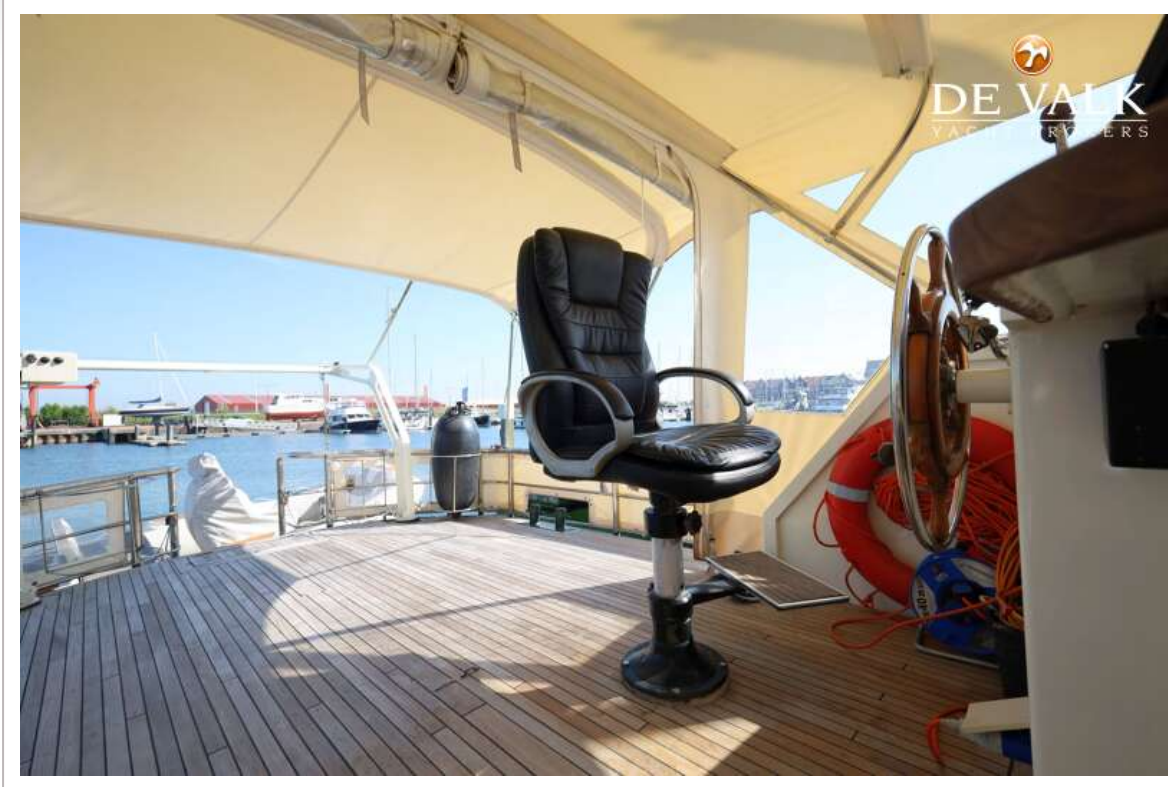
VAN GELDER KRUISER 1750



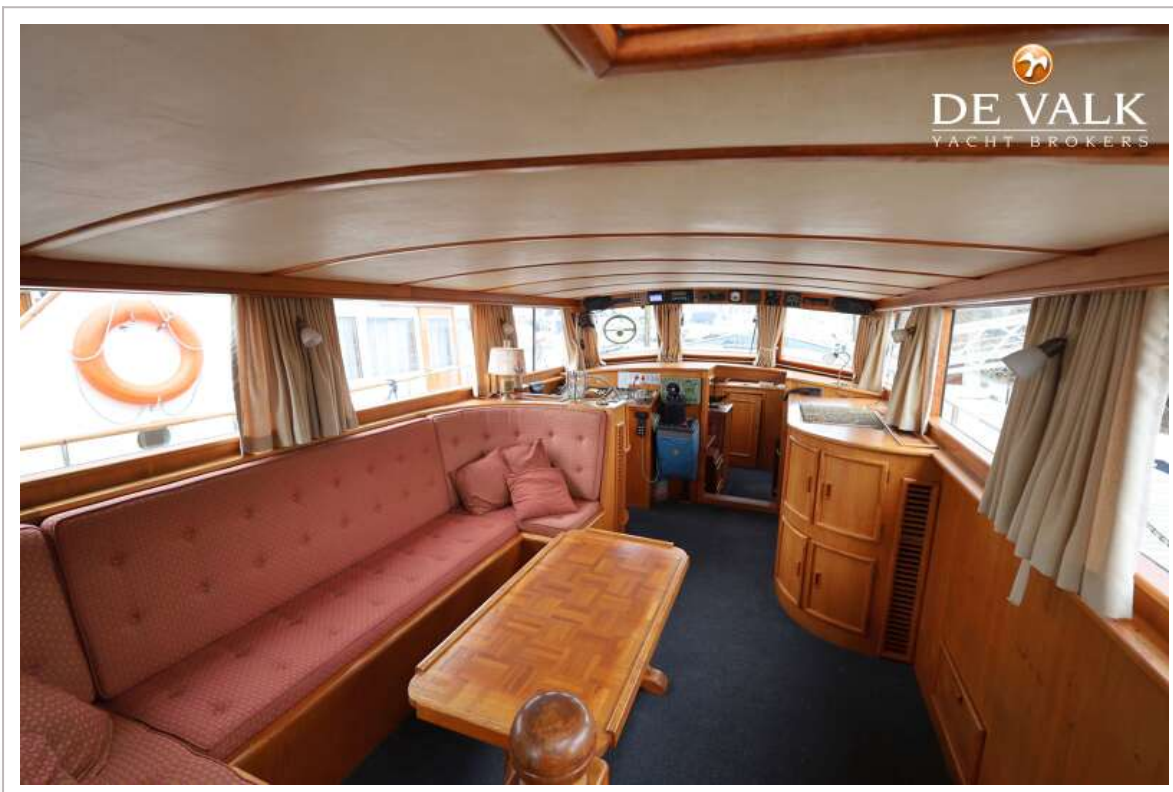
VAN GELDER KRUISER 1750



VAN GELDER KRUISER 1750



VAN GELDER KRUISER 1750



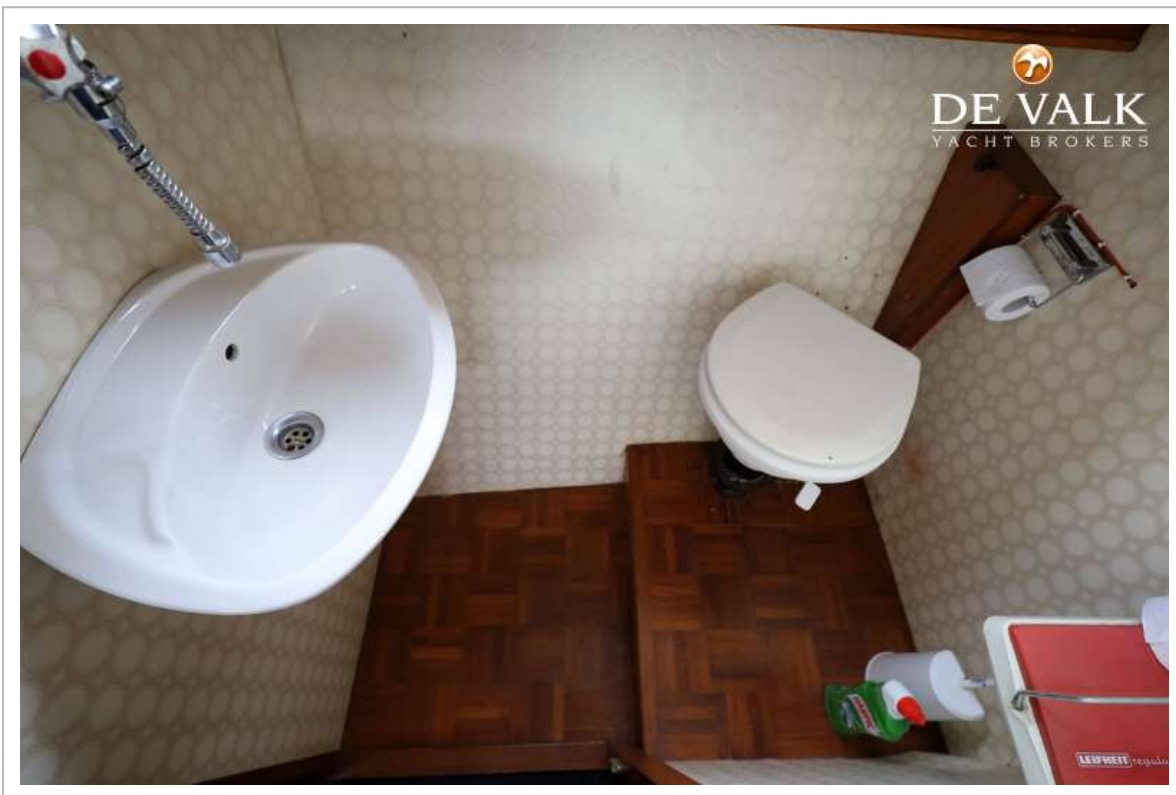
VAN GELDER KRUISER 1750



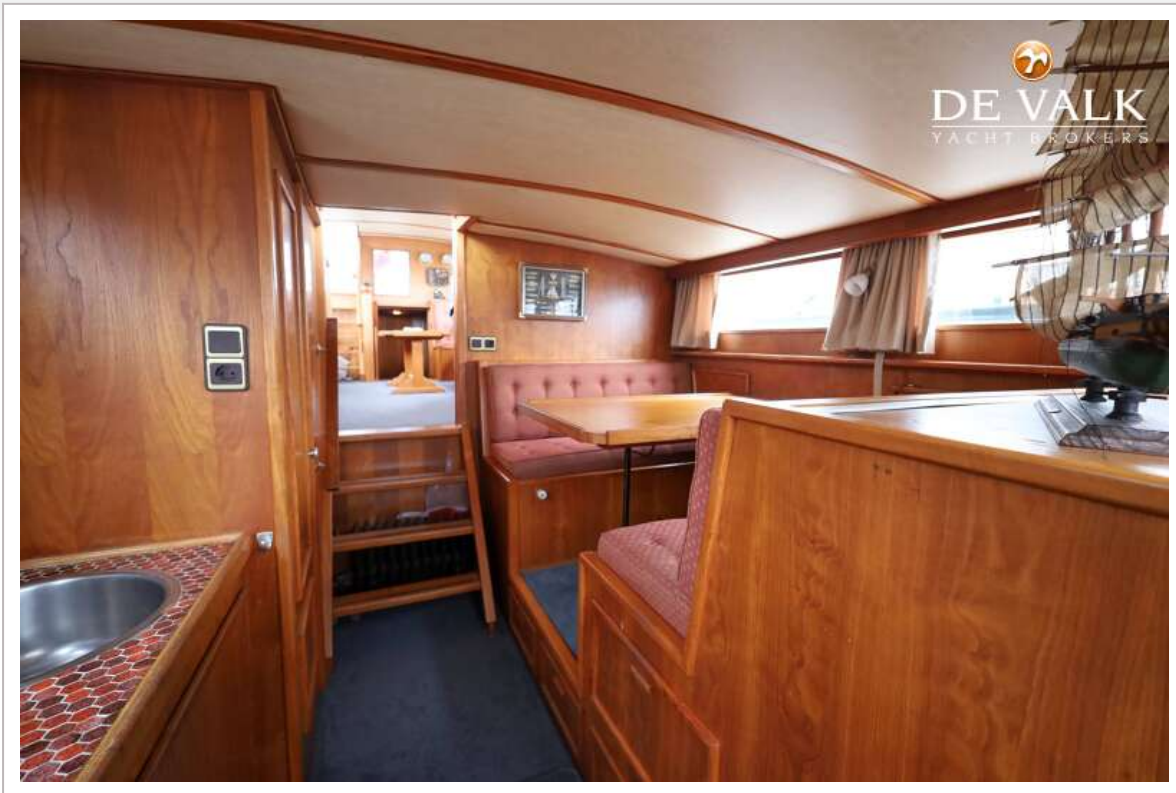
VAN GELDER KRUISER 1750



VAN GELDER KRUISER 1750



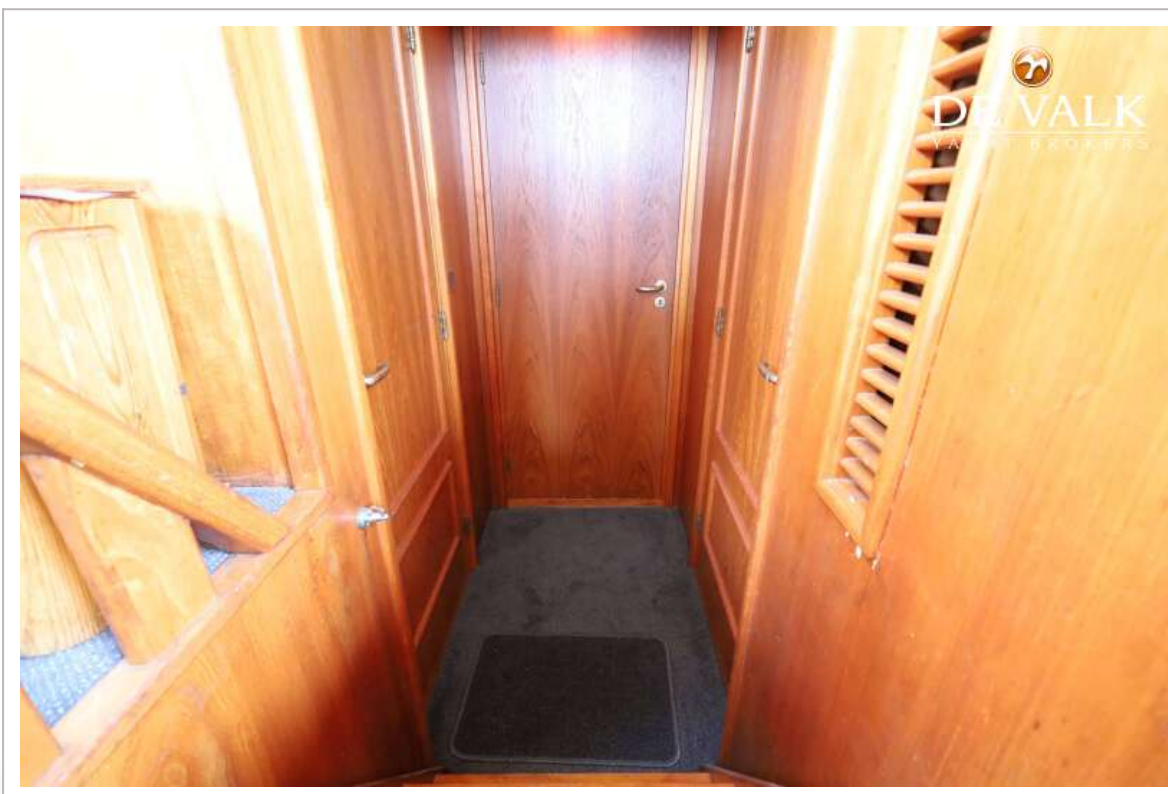
VAN GELDER KRUISER 1750



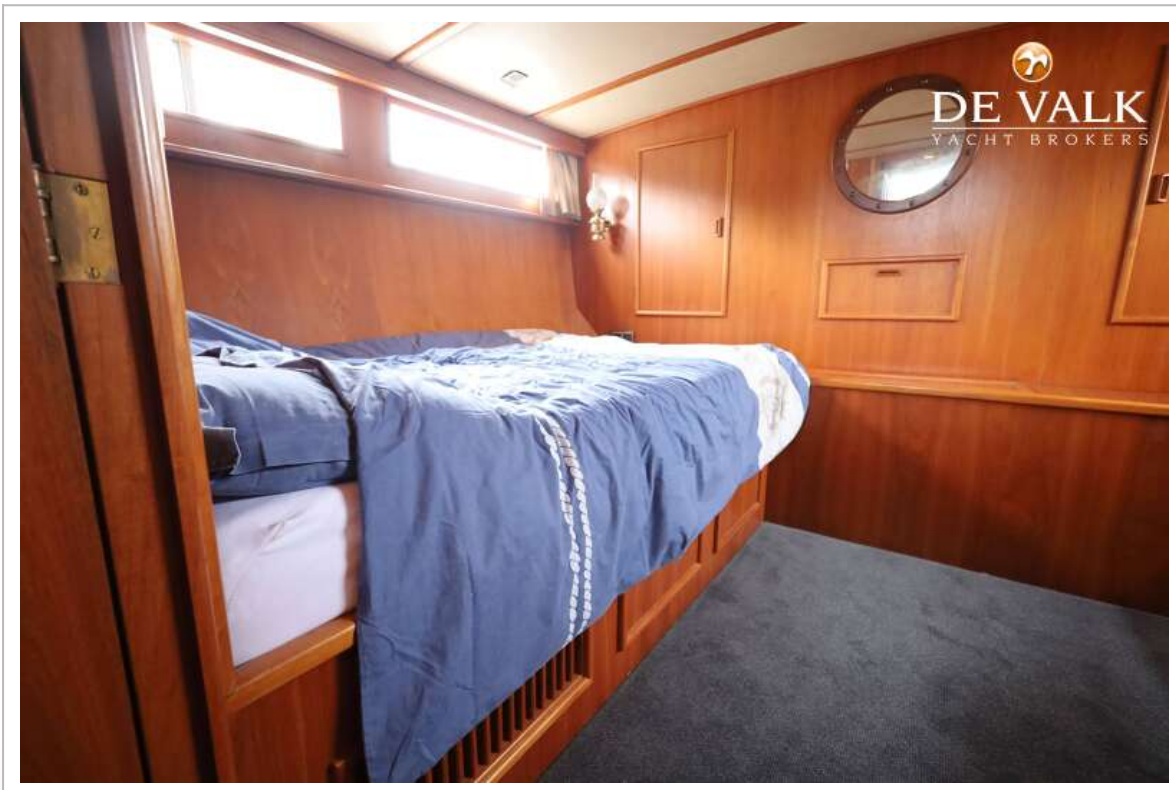
VAN GELDER KRUISER 1750



VAN GELDER KRUISER 1750



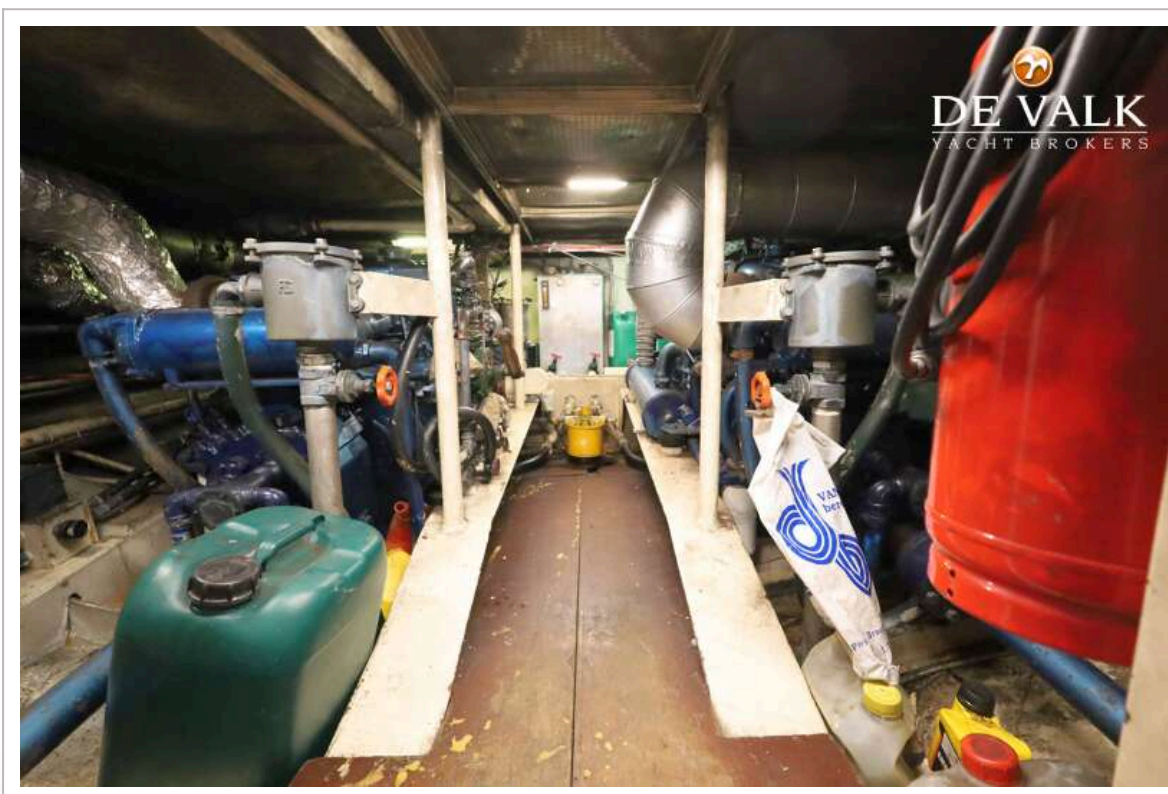
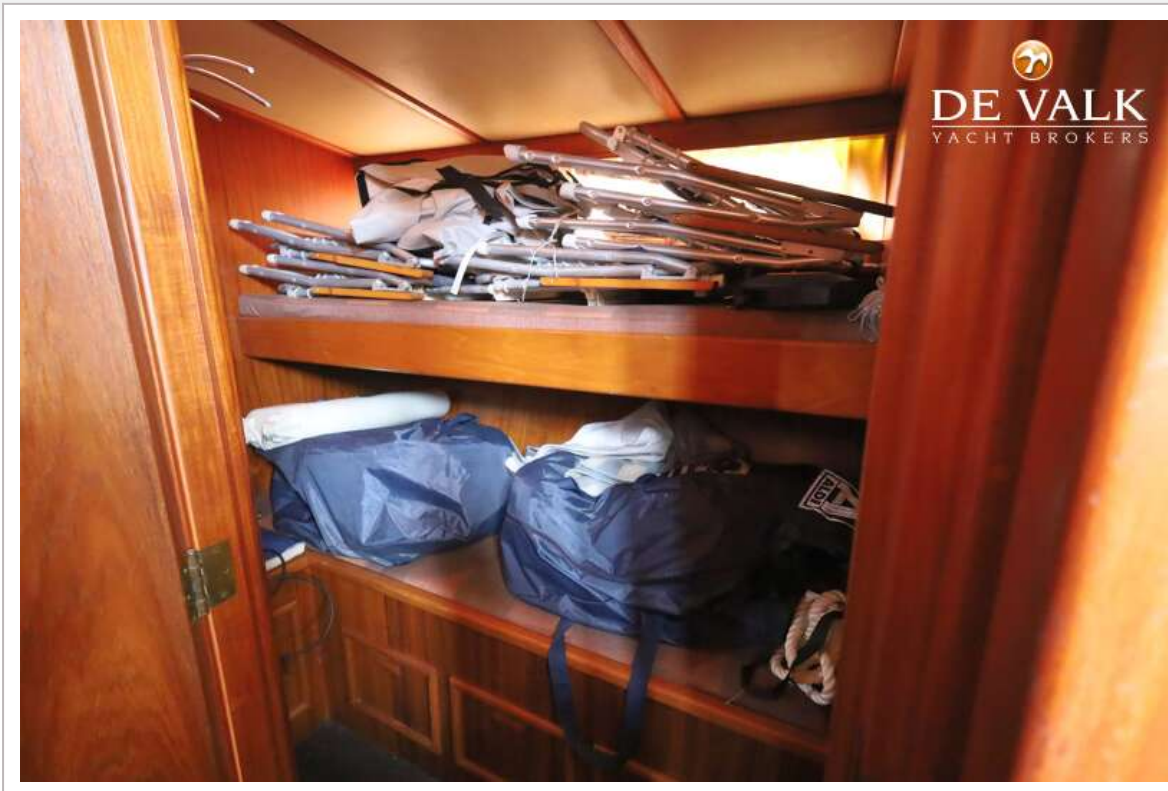
VAN GELDER KRUISER 1750



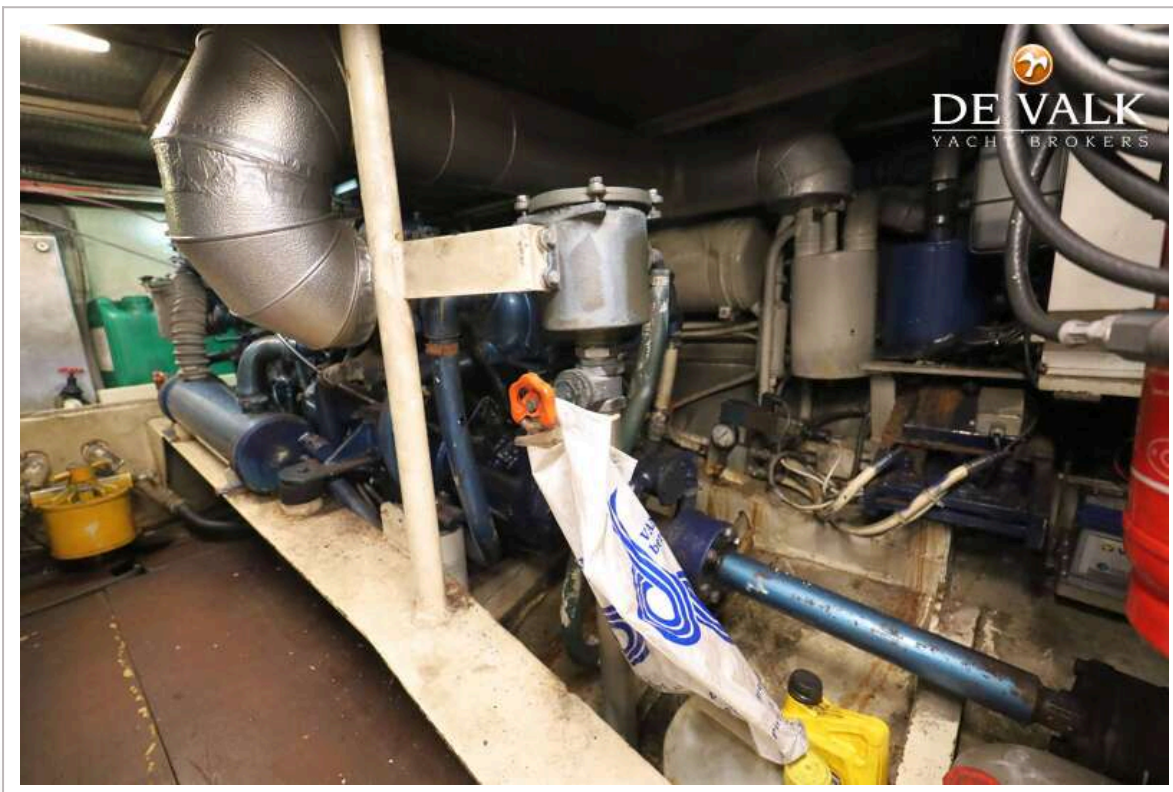
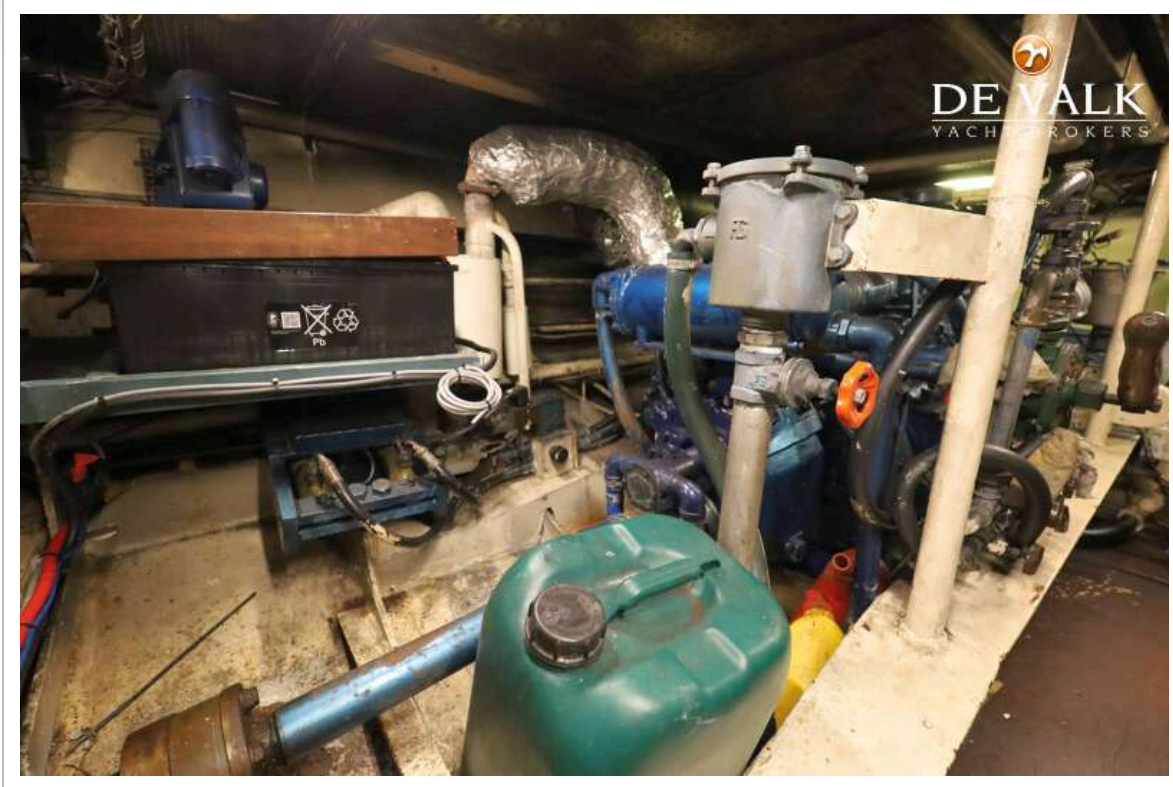
VAN GELDER KRUISER 1750



VAN GELDER KRUISER 1750



VAN GELDER KRUISER 1750



FREQUENTLY ASKED QUESTIONS



DE VALK

What is the reason for selling your yacht?

Unfortunately, we do not have enough time to fully enjoy the boat.

How many owners has your yacht had and when?

The yacht has always been in the family, first my father's, now mine.

What can you tell about the history and cruising area of your yacht?

The entire Netherlands, from the waters of Zeeland to the Wadden and the North Sea, Belgian inland waters and the North Sea, France and Germany (Rhine and Moselle).

Why did you choose this yacht when you bought it?

Solid, Spacious and beautiful appearance.

What is the special meaning of the name of the yacht for you?

Linked to the family, Brand – Astrid – Richard.

Has your yacht ever been used for charter? And if so, when?

No.

What can you tell about the sailing characteristics of your yacht?

Very stable due to stabilizers, easy to steer thanks to 2 motors (propellers) and bow thruster.

What did you do with your yacht during the winter?

Located in fresh water during the winter period (in the harbor of Tholen in recent years).

What kind of maintenance or renewals have been carried out (with documentation as prove)?

New canopy (tent in 2024), renew electrical system and paint hull and superstructure in 2025.

What are, according to you, future points of attention with regard to the maintenance of your yacht?

No special issues, only routine maintenance.

Which four keywords would you use to describe your yacht?

Spacious, stable, comfortable, seaworthy.

