



AMER F100

AMER F100

VAN DE MAKELAAR

The Amer F100 is a luxury motor yacht measuring almost 30 meters in length, known for its Glass Cabin variant, this superyacht combines modern, sustainable design with incredible natural light. This Amer F100 has been completely refitted, launched April 2026: complete painting, hull and superstructure, maintenance Engines, generators, AC systems, on-board systems and instrumentation as well as external upholstery, Teak and more. This Amer F100 is in excellent condition.

Valerio Biondi

SPECIFICATIES

| | | | |
|-------------------|---------------------------------|----------------------|----------------------------------|
| Afmetingen | 29.60 x 7.00 x 1.95 (m) | Bouwer | Permare / Amer Yachts |
| Bouwjaar | 2020 | Hutten | 5 |
| Materiaal | Polyester | Slaapplaatsen | 10 |
| Motor(en) | 4 x Volvo Penta IPS 1200 diesel | Pk/Kw | 4 x 3,200.00 (pk), 2,355.20 (kw) |
| Vraagprijs | € 4.500.000 (BTW Betaald) | Ligplaats | elders / niet bij verkoopkantoor |

CONTACT

| | | | |
|----------------|--|-----------------|-------------------|
| Kantoor | De Valk Antibes | Telefoon | +33 492 91 0202 |
| Adres | 2, Avenue de Verdun 06600 Antibes FR | E-mail | antibes@devalk.nl |

DISCLAIMER

Hoewel er uiterste zorg besteed is aan de correctheid, volledigheid en actualiteit van onze informatie kunnen hieraan geen rechten worden ontleend.



AMER F100

ALGEMEEN

| | |
|--------------------------------------|--|
| Model | AMER F100 |
| Type | motorjacht |
| Lengte (m) | 29,60 |
| Breedte (m) | 7,00 |
| Diepgang (m) | 1,95 |
| Bouwjaar | 2020 |
| Gebouwd door | Permare / Amer Yachts |
| Land | Italië |
| Ontwerper | Interior: Wilmotte & Associates |
| Waterverplaatsing (t) | 72 |
| CE norm | A |
| Romp materiaal | polyester |
| Romp kleur | wit |
| Rompvorm | V-shaped hull |
| Materiaal opbouw | polyester |
| Dek materiaal | teak |
| Patrijspooten | ja |
| Flybridge | Spacious, with lounge areas and a jacuzzi |
| Radarbeugel | ja |
| Brandstoftank (liter) | 8000 |
| Inhoudsmeter (brandstoftank) | ja |
| Drinkwatertank (liter) | 1800 |
| Inhoudsmeter (drinkwatertank) | ja |
| Vuilwatertank (liter) | ja |
| Inhoudsmeter (vuilwatertank) | ja |
| Grijswatertank (liter) | ja |
| Inhoudsmeter (grijswatertank) | ja |
| Binnen stuurstand | ja |
| Stuurwiel op flybridge | ja |
| Extra info verfsysteem | Complete painting, hull and superstructure, April 2026 |



ACCOMMODATIE

| | |
|---------------------------|---------------------|
| Hutten | 5 |
| Slaapplaatsen | 10 |
| Bemanningshut | 3 |
| Bemanning slaapplaatsen | 5 |
| Stuurhut | ja |
| Salon | ja |
| Airco | Condaria |
| Navigatie ruimte | ja |
| Eetkamer | ja |
| Schuifdeur naar achterdek | ja |
| Keuken | ja |
| Aanrechtblad | ja |
| Spoelbak | ja |
| Kooktoestel | inductie |
| Oven | ja |
| Combi magnetron/oven | ja |
| Koelkast | ja |
| Vriezer | ja |
| Wijnkoeler | ja |
| Warmwatersysteem | ja |
| Waterdruksysteem | ja |
| Vaatwasser | ja |
| Eigenaarshut | tweepersoonsbed |
| Lengte bed (m) | 2 |
| Kledingkast | lades en legplanken |
| Badkamer | en suite |
| Toilet | en suite |
| Toilet Systeem | elektrisch |
| Wasbak | in de badkamer |
| Douche | en suite |



| | |
|----------------------|---------------------|
| Jacuzzi | On flybridge |
| Gastenhut 1 | tweepersoonsbed |
| Lengte bed (m) | 2 |
| Kledingkast | lades en legplanken |
| Badkamer | en suite |
| Toilet | en suite |
| Toilet systeem | elektrisch |
| Wasbak | in de badkamer |
| Douche | en suite |
| Gastenhut 2 | tweepersoonsbed |
| Lengte bed (m) | 2 |
| Kleerkast | lades en legplanken |
| Badkamer | en suite |
| Toilet | en suite |
| Toilet systeem | elektrisch |
| Wasbak | in de badkamer |
| Douche | en suite |
| Gastenhut 3 | tweepersoonsbed |
| Lengte bed (m) | 2 |
| Kleerkast | lades en legplanken |
| Badkamer | ja |
| Toilet | en suite |
| Toilet systeem | elektrisch |
| Wasbak | ja |
| Douche | ja |
| Gastenhut 4 | tweepersoonsbed |
| Lengte bed (m) | 2 |
| Bemanningshut(ten) | 3 |
| Badkamer (bemanning) | ja |
| Toilet (bemanning) | ja |
| Toilet systeem | elektrisch |
| Wasbak | in de badkamer |



| | |
|--------------------|----|
| Douche (bemanning) | ja |
| Wasmachine | ja |
| Flybridge | ja |
| Mini bar | ja |
| Tender garage | ja |

MOTOR(EN)

| | |
|------------------------|------------------------|
| Aantal motoren | 4 |
| Merk | Volvo Penta |
| Type | IPS 1200 |
| Pk | 3200 |
| kW | 2355.20 |
| Brandstof | diesel |
| Maximale snelheid (kn) | 28 |
| Kruissnelheid (kn) | 24 |
| Bereik (nm) | 450 |
| Motoruren | 2000 |
| Koelsysteem motor | ja |
| Aandrijving | IPS |
| Motorbediening | ja |
| Boegschroef | hydraulisch CMC Marine |
| Handlenspomp | ja |
| Elektrische lenspomp | ja |
| Bilge alarm | ja |
| Generator | KW Fischer Panda |
| Draaiuren generator | 2242 |
| Generator 2 | KW Fischer Panda |
| Draaiuren generator 2 | 2650 |
| Accu's | ja |
| Startaccu | ja |
| Lichtaccu | ja |



| | |
|-----------------------|-----------|
| Navigatie accu | ja |
| Elektrische motoraccu | ja |
| Generatoraccu | ja |
| Boegschroefaccu | ja |
| Acculader | ja |
| Walstroom | met kabel |
| Watermaker | 200 L/h |
| Stabilisatoren | Seakeeper |

NAVIGATIE

| | |
|----------------------|-----------|
| Kompas | ja |
| Dieptemeter/log | ja |
| Marifoon | ja |
| Autopiloot | ja |
| Radar | Raymarine |
| GPS | Simrad |
| Plotter | Simrad |
| AIS transceiver | ja |
| Navigatieverlichting | ja |
| Zoeklicht | ja |

UITRUSTING

| | |
|--------------|----|
| Kuipkussens | ja |
| Kuiptafel | ja |
| Kuipstoelen | ja |
| Zwemplatform | ja |
| Zwemtrap | ja |
| Loopplank | ja |
| Anker | ja |
| Ankerketting | ja |
| Hoorn | ja |



| | |
|-------------------|----|
| Stootkussens | ja |
| Landvasten | ja |
| TV | ja |
| Radio | ja |
| Kuipspeakers | ja |
| Speakers in salon | ja |



AMER F100



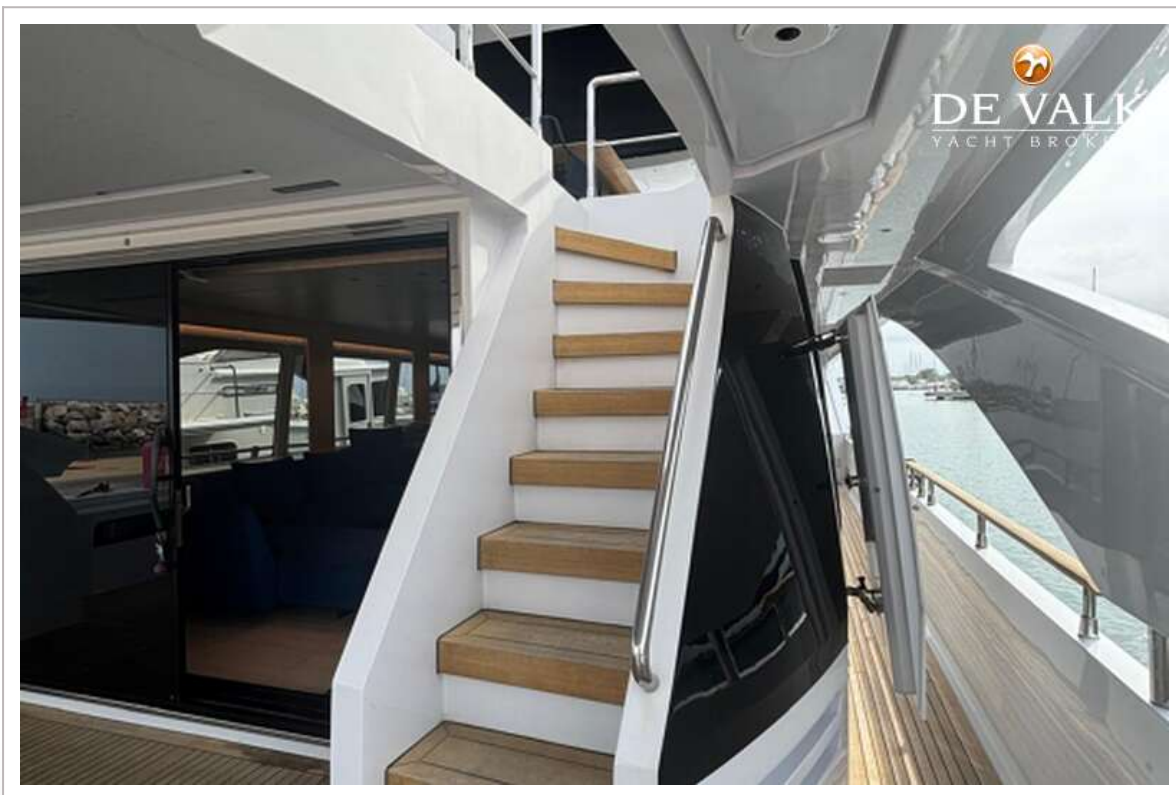
AMER F100



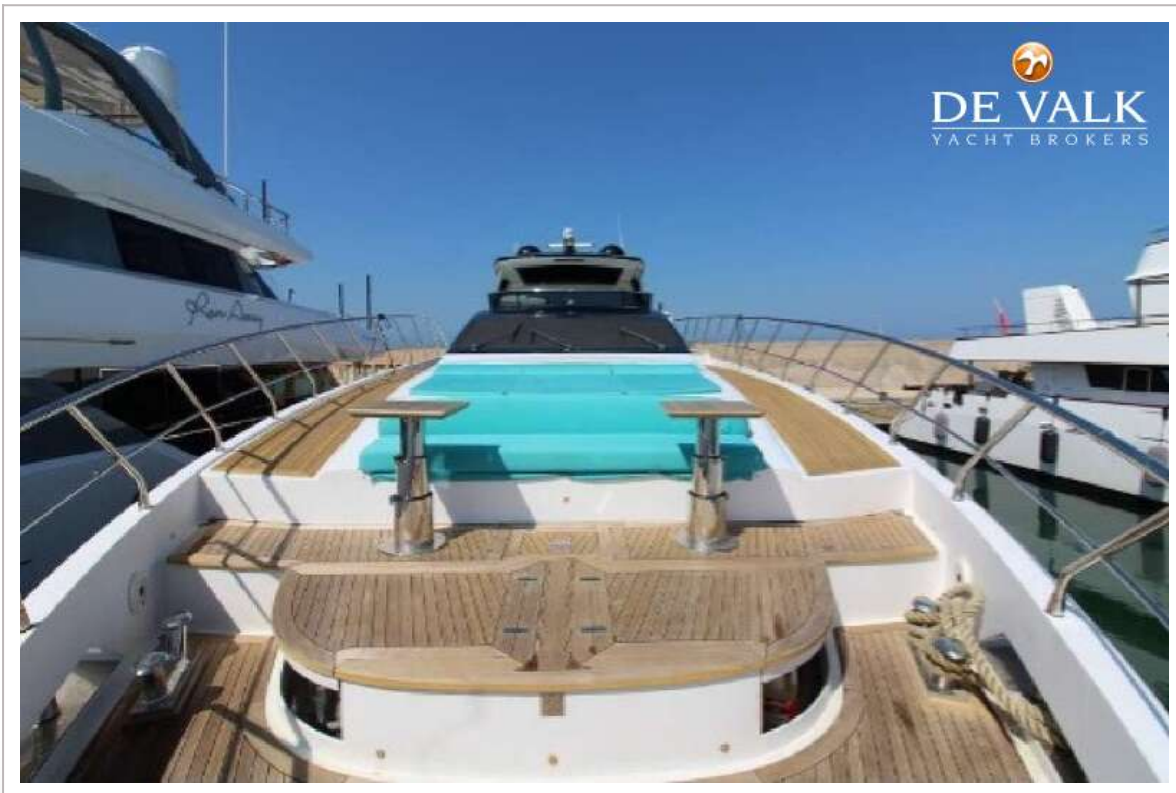
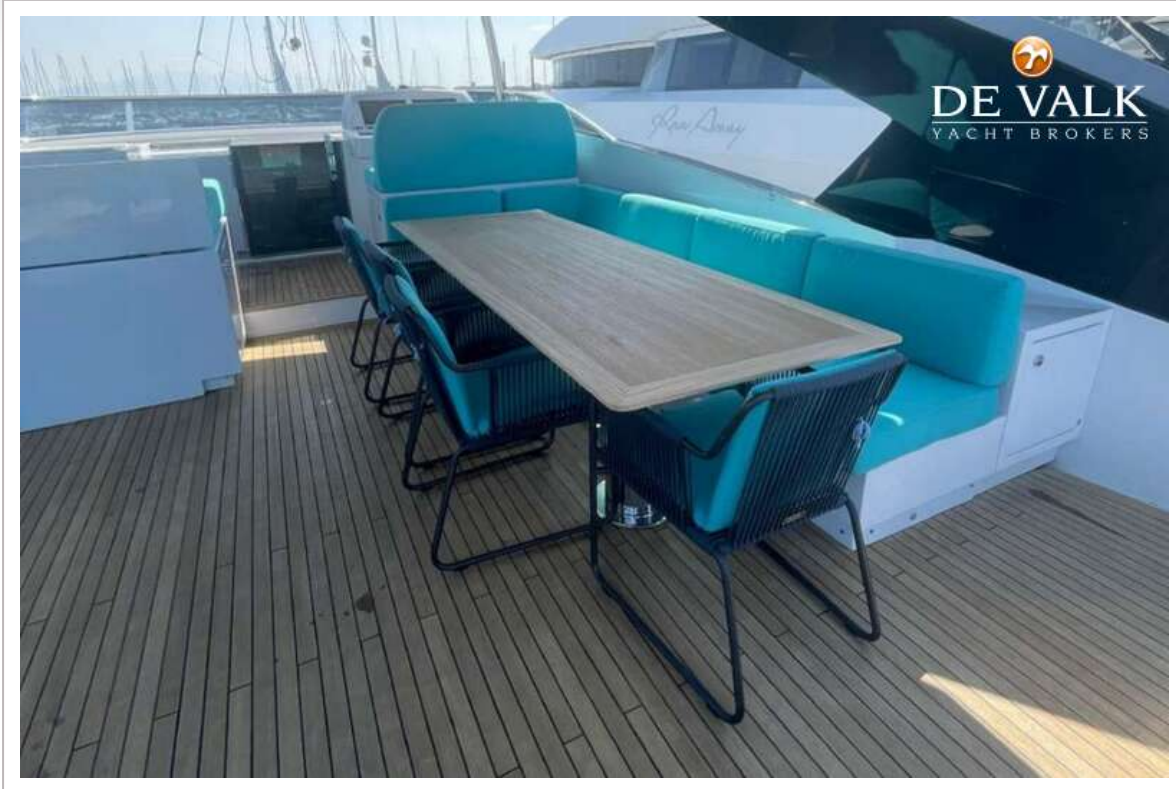
AMER F100



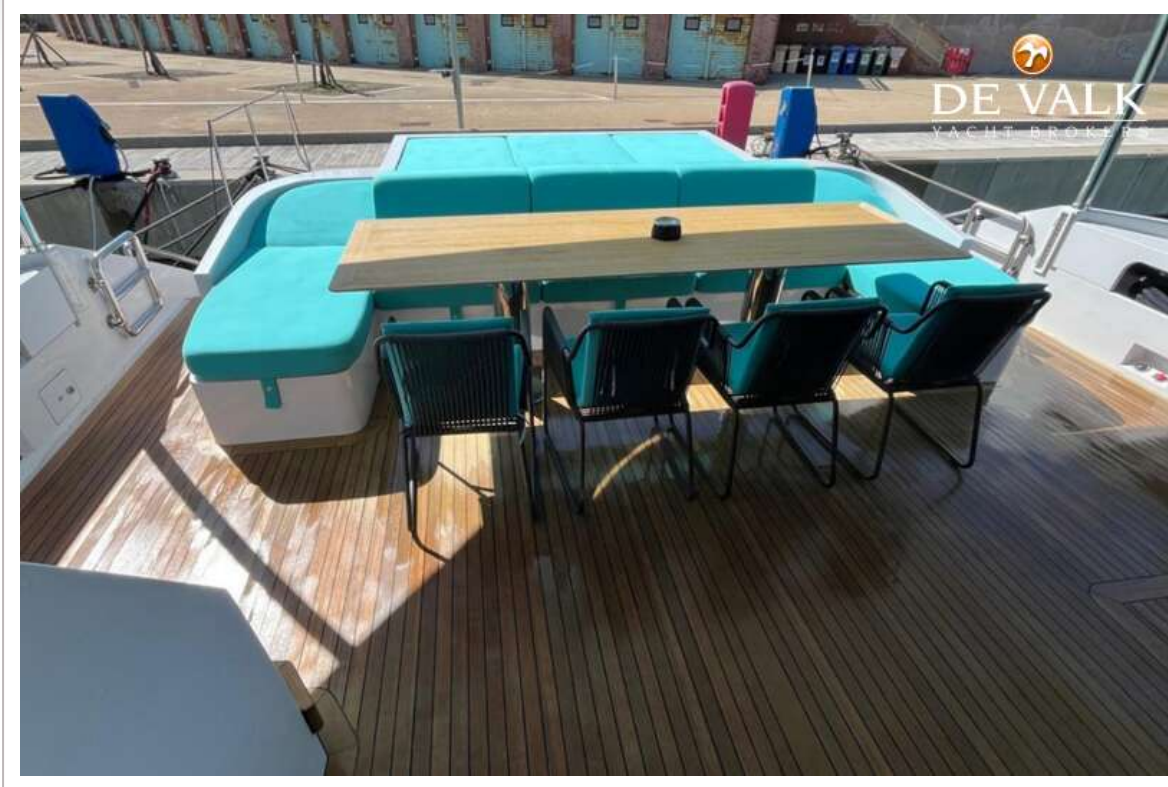
AMER F100



AMER F100



AMER F100



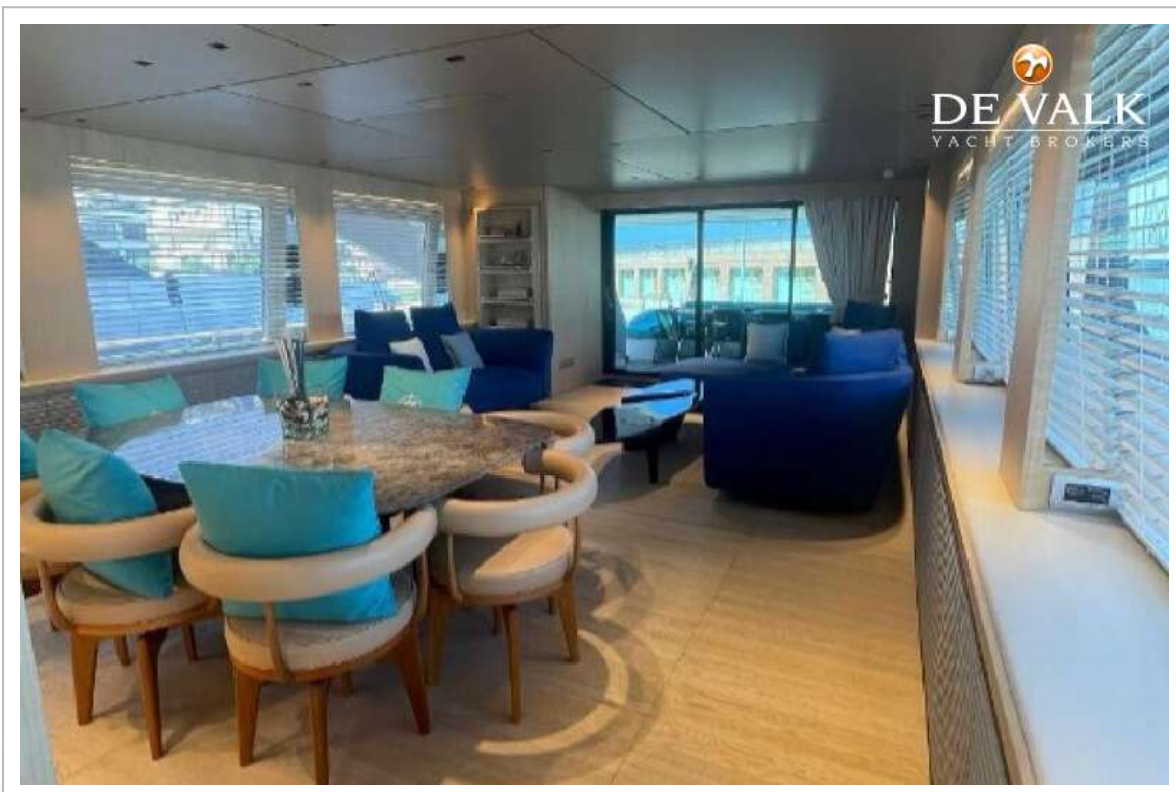
AMER F100



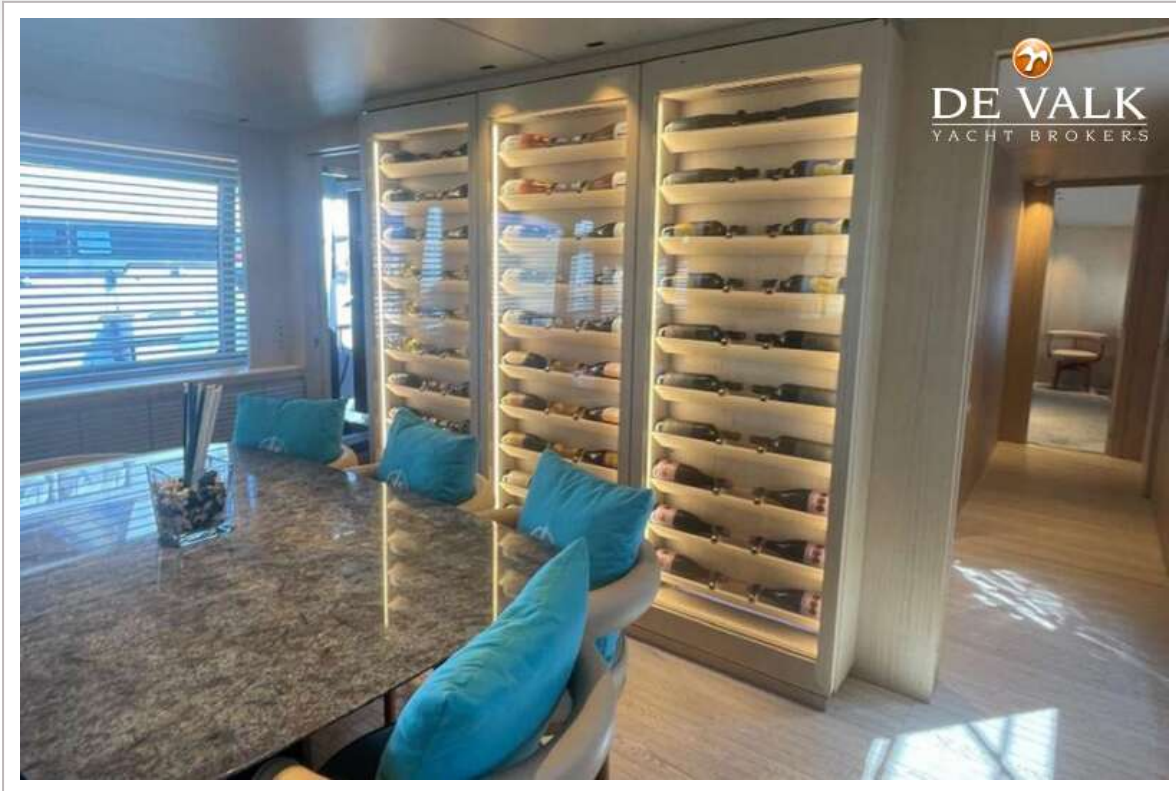
AMER F100



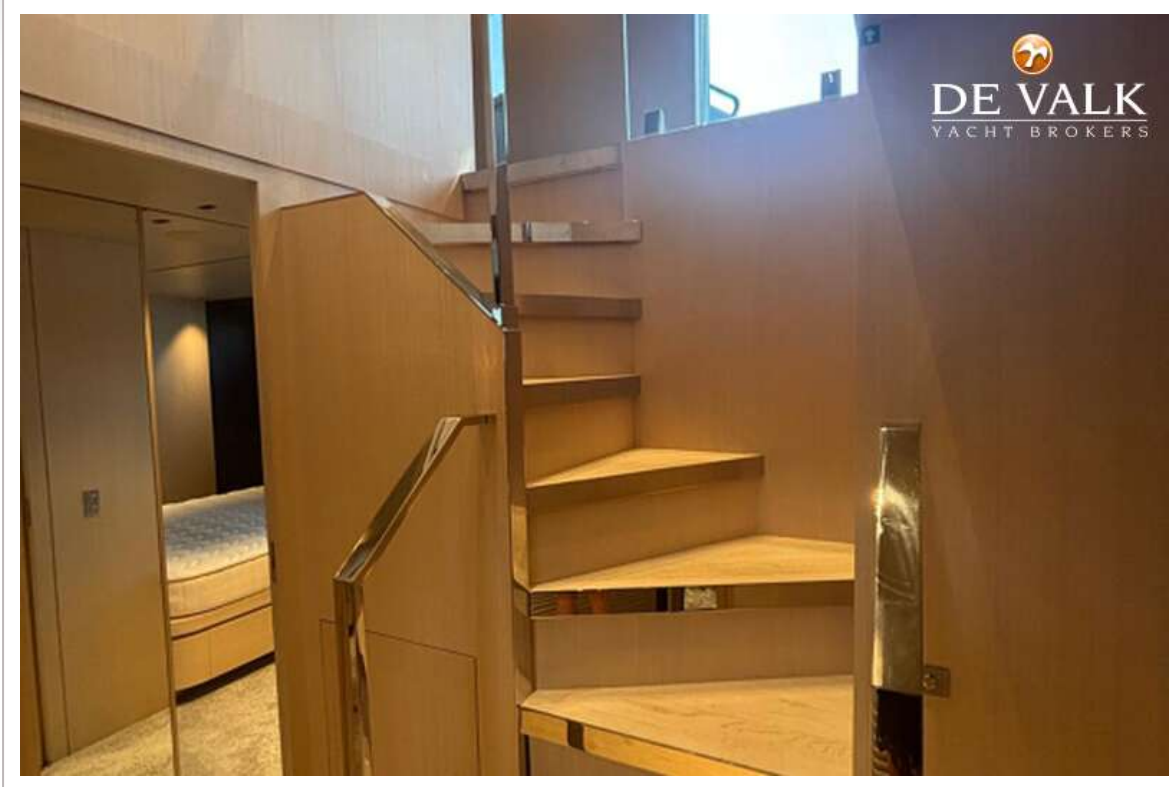
AMER F100



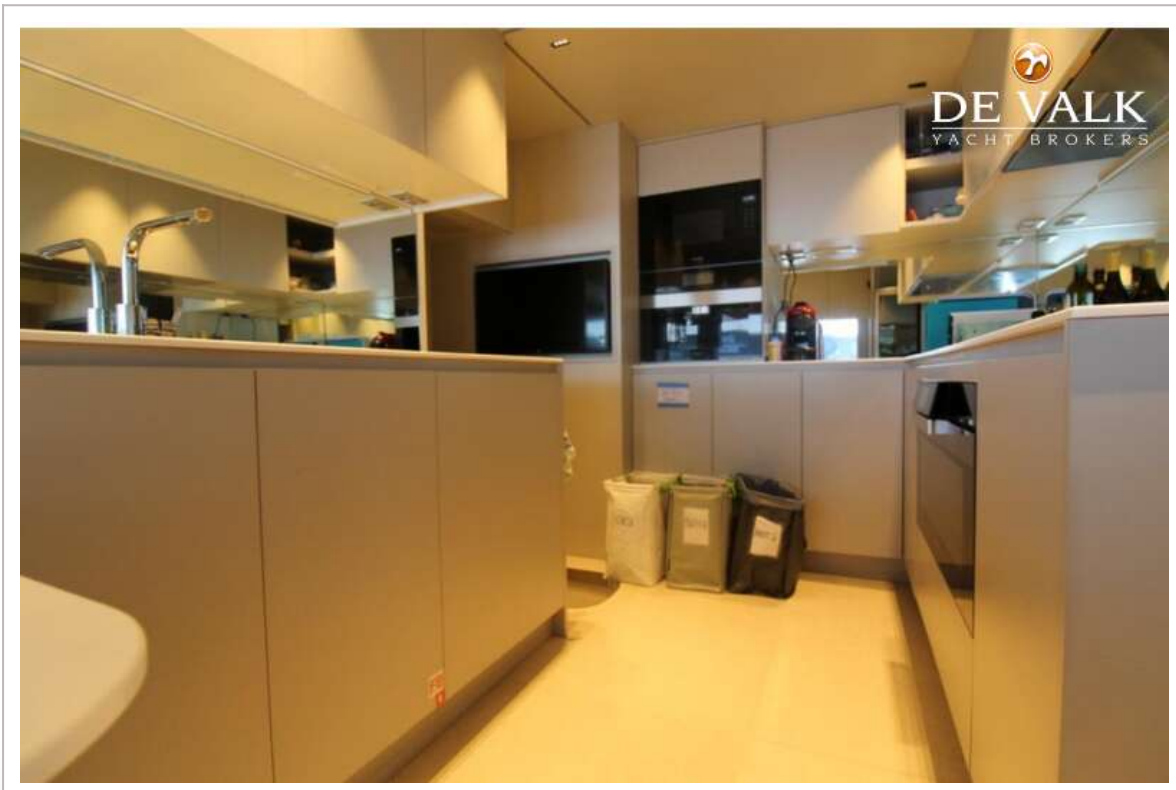
AMER F100



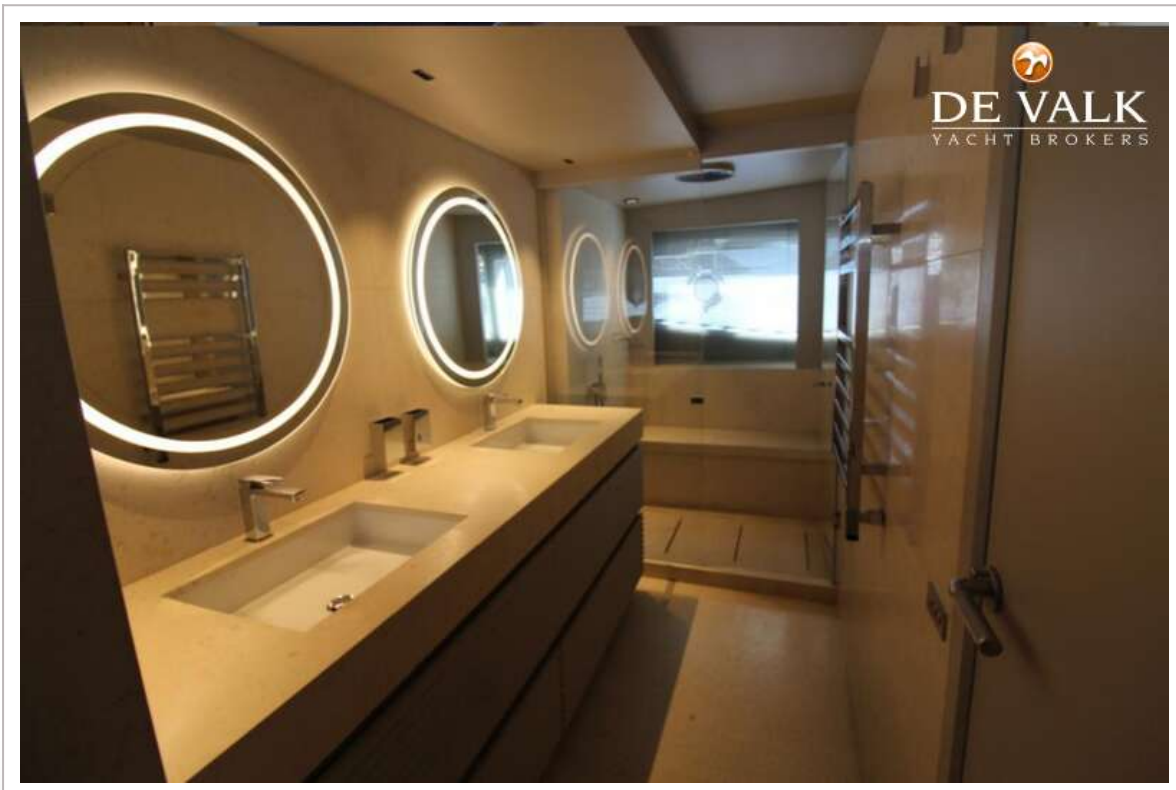
AMER F100



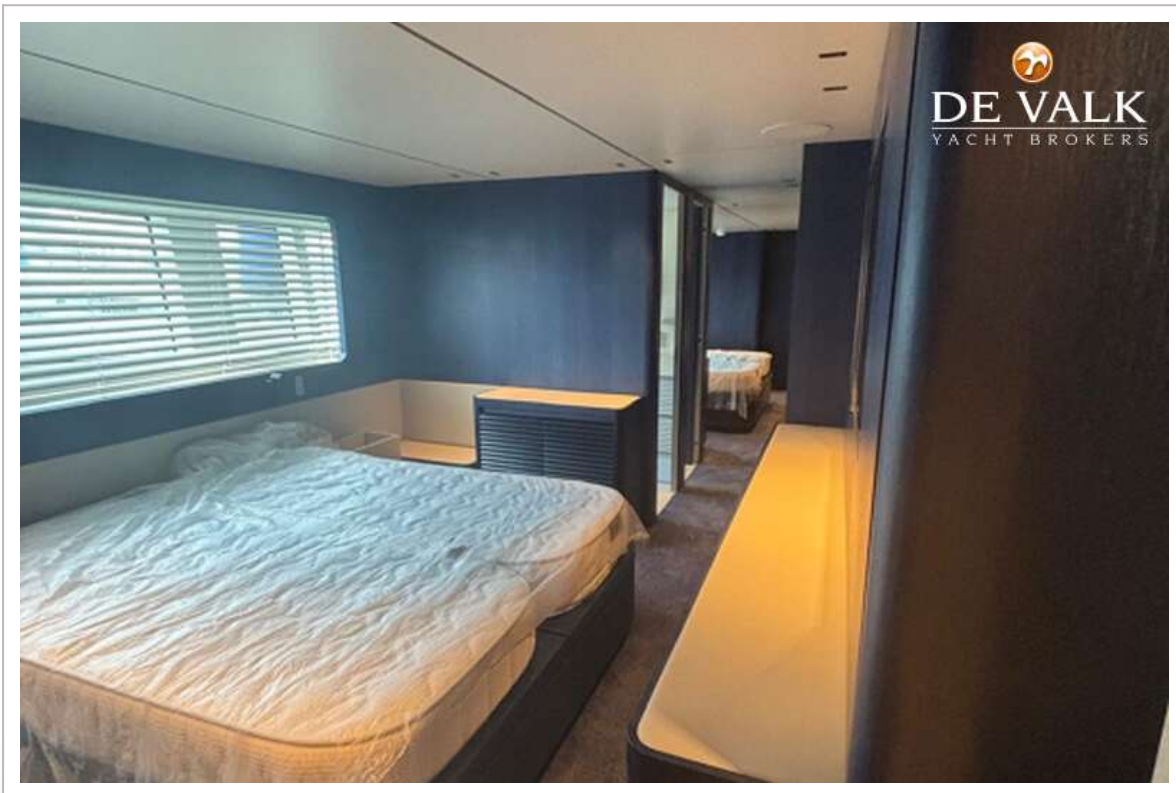
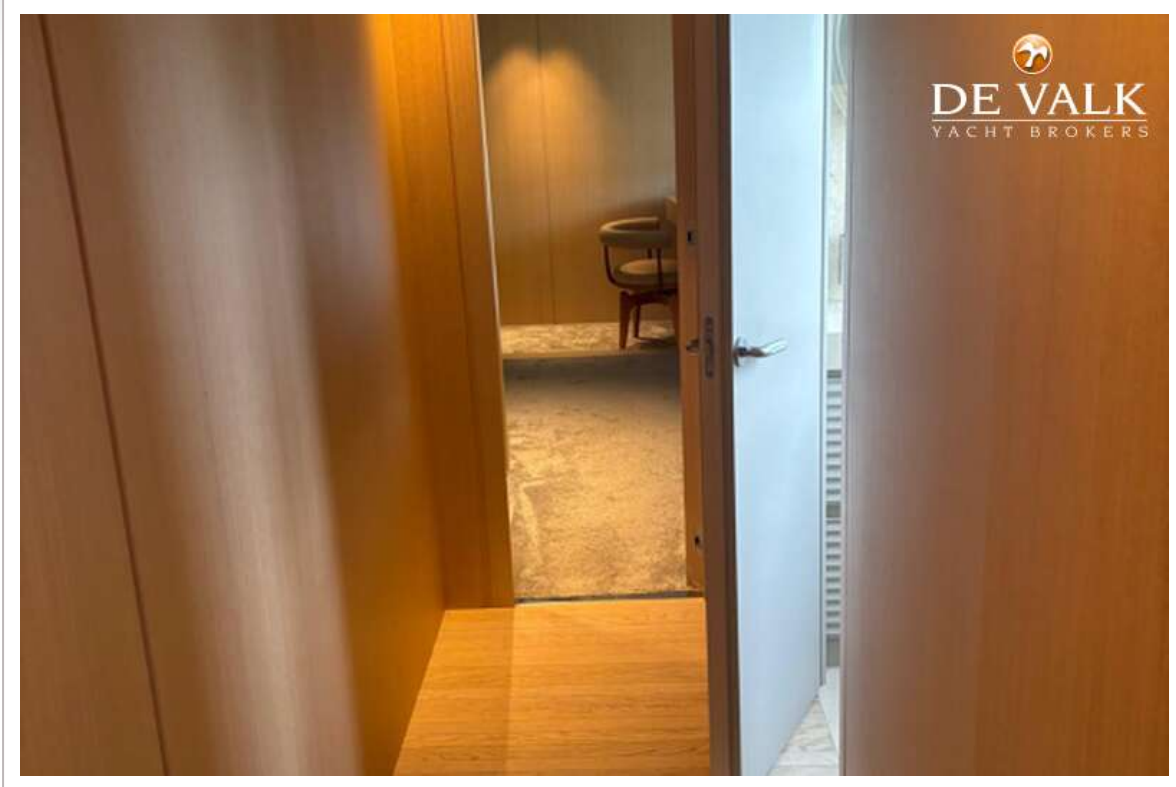
AMER F100



AMER F100



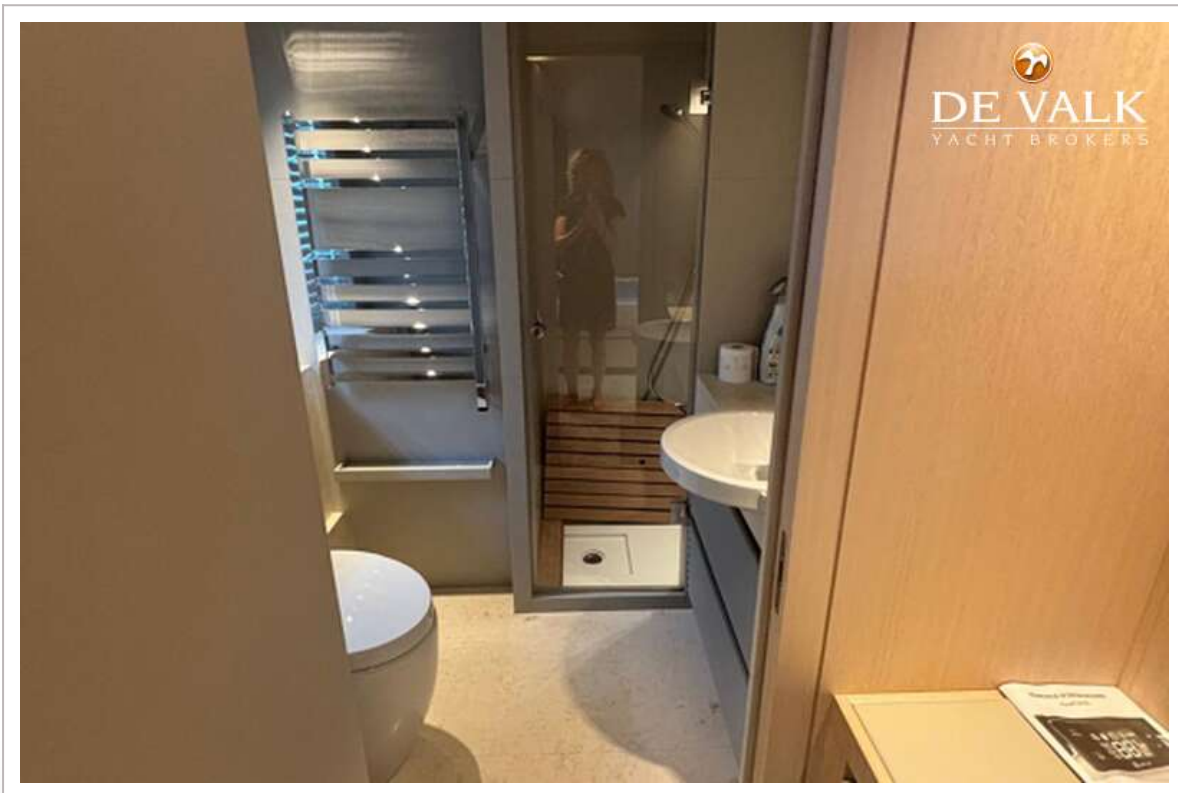
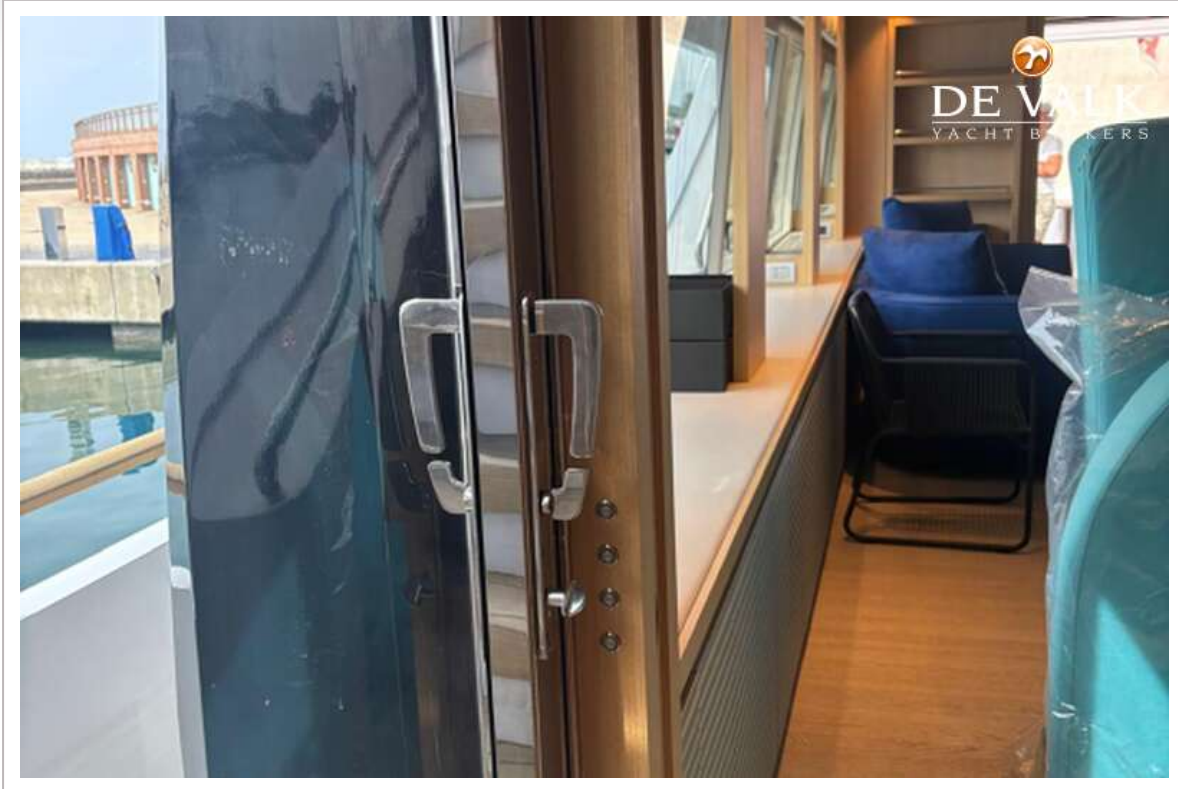
AMER F100



AMER F100



AMER F100



AMER F100



AMER F100

