



DE VALK  
YACHT BROKERS



## LAGOON 39



DE VALK  
YACHT BROKERS

## VAN DE MAKELAAR

This 2017 Lagoon 39 is a well-maintained ex-charter catamaran presented in very good condition. Professionally managed throughout its charter career, it has benefited from regular servicing, and continuous care. The boat offers a bright, spacious interior, comfortable accommodation, and the renowned sailing performance and reliability of the Lagoon 39. An excellent opportunity for buyers seeking a proven cruising catamaran that is ready to sail and equally suited for private use or continued charter operation.

*Raoul van der Werf*

## SPECIFICATIES

<b>Afmetingen</b>	11.74 x 6.79 x 1.22 (m)	<b>Bouwer</b>	Lagoon
<b>Bouwjaar</b>	2017	<b>Hutten</b>	4
<b>Materiaal</b>	Polyester	<b>Slaapplaatsen</b>	
<b>Motor(en)</b>	2 x YANMAR 3YM30AE diesel	<b>Pk/Kw</b>	2 x 30.00 (pk), 22.08 (kw)
<b>Vraagprijs</b>	€ 269.000 (BTW Niet betaald)	<b>Ligplaats</b>	contact Antibes

## CONTACT

<b>Kantoor</b>	De Valk Antibes	<b>Telefoon</b>	+33 492 91 0202
<b>Adres</b>	2, Avenue de Verdun 06600 Antibes FR	<b>E-mail</b>	antibes@devalk.nl

## DISCLAIMER

Hoewel er uiterste zorg besteed is aan de correctheid, volledigheid en actualiteit van onze informatie kunnen hieraan geen rechten worden ontleend.



## ALGEMEEN

<b>Model</b>	LAGOON 39
<b>Type</b>	catamaran zeiljacht
<b>Lengte (m)</b>	11,74
<b>Breedte (m)</b>	6,79
<b>Diepgang (m)</b>	1,22
<b>Bouwjaar</b>	2017
<b>Gebouwd door</b>	Lagoon
<b>Land</b>	Frankrijk
<b>Ontwerper</b>	VPLP / Nauta Design
<b>Waterverplaatsing (t)</b>	11,7
<b>CE norm</b>	A
<b>Romp materiaal</b>	polyester
<b>Romp kleur</b>	wit
<b>Rompvorm</b>	rondspant Catamaran
<b>Kiel type</b>	vin kiel
<b>Materiaal opbouw</b>	polyester
<b>Afwerking kuip</b>	teak
<b>Antifouling (jaar)</b>	2025
<b>Flybridge afdekzeil</b>	ja
<b>Brandstoftank (liter)</b>	200
<b>Brandstoftank 2 (liter)</b>	200
<b>Inhoudsmeter (brandstoftank)</b>	ja
<b>Drinkwatertank (liter)</b>	2 x 300
<b>Inhoudsmeter (drinkwatertank)</b>	ja
<b>Vuilwatertank (liter)</b>	ja
<b>Stuurwiel</b>	ja
<b>Buiten stuurstand</b>	ja
<b>Noodhelmstok</b>	ja

## ACCOMMODATIE



Hutten	4
Indeling	ja
Achterdek	ja
Deksalon	ja
Stahoogte salon (m)	ja
Kaartentafel	ja
Dinette	ja
Schuifdeur naar kuip	ja
Keuken	ja
Aanrechtblad	ja
Spoelbak	roestvast staal
Kooktoestel	gas 3 burners
Oven	ja
Koelkast	2
Vriezer	ja
Warmwatersysteem	ja
Waterdruksysteem	ja
Kokendwaterkraan	ja
Eigenaarshut	tweepersoonsbed
Lengte bed (m)	2
Kledingkast	lades en legplanken
Badkamer	apart
Toilet	apart
Toilet Systeem	elektrisch
Wasbak	in de badkamer
Douche	apart
Gastenhut 1	tweepersoonsbed
Lengte bed (m)	2
Kledingkast	lades en legplanken
Badkamer	apart
Toilet	apart
Toilet systeem	elektrisch



Wasbak	in de badkamer
Douche	apart
Gastenhut 2	tweepersoonsbed
Lengte bed (m)	2
Kleerkast	lades en legplanken
Badkamer	apart
Toilet	apart
Toilet systeem	elektrisch
Wasbak	in de badkamer
Douche	apart
Gastenhut 3	tweepersoonsbed
Lengte bed (m)	2
Kleerkast	lades en legplanken
Badkamer	ja
Toilet	apart
Toilet systeem	elektrisch
Wasbak	in de badkamer
Douche	apart

## MOTOR(EN)

Aantal motoren	2
Merk	YANMAR
Type	3YM30AE
Pk	30
kW	22.08
Brandstof	diesel
Maximale snelheid (kn)	8
Kruissnelheid (kn)	7
Type schroef	klap
Schroefbladen	3
Handlenspomp	ja



Elektrische lenspomp	ja
Bilge alarm	ja
Accu's	ja
Startaccu	ja
Lichtaccu	ja
Navigatie accu	ja
Acculader	ja
Omvormer	ja
Zonnecellen	ja
Walstroom	met kabel

## NAVIGATIE

Kompas	ja
Dieptemeter/log	ja
Marifoon	ja
Autopiloot	ja
Wifi antenne	Starlink
AIS transceiver	ja
Navigatieverlichting	ja

## UITRUSTING

Buiskap	ja
Kuipkussens	ja
Kuiptafel	ja
Zwemtrap	ja
Loopplank	ja
Dekdouche	ja
Anker	ja
Ankerketting	ja
Ankerlier	elektrisch
Bijboot	ja

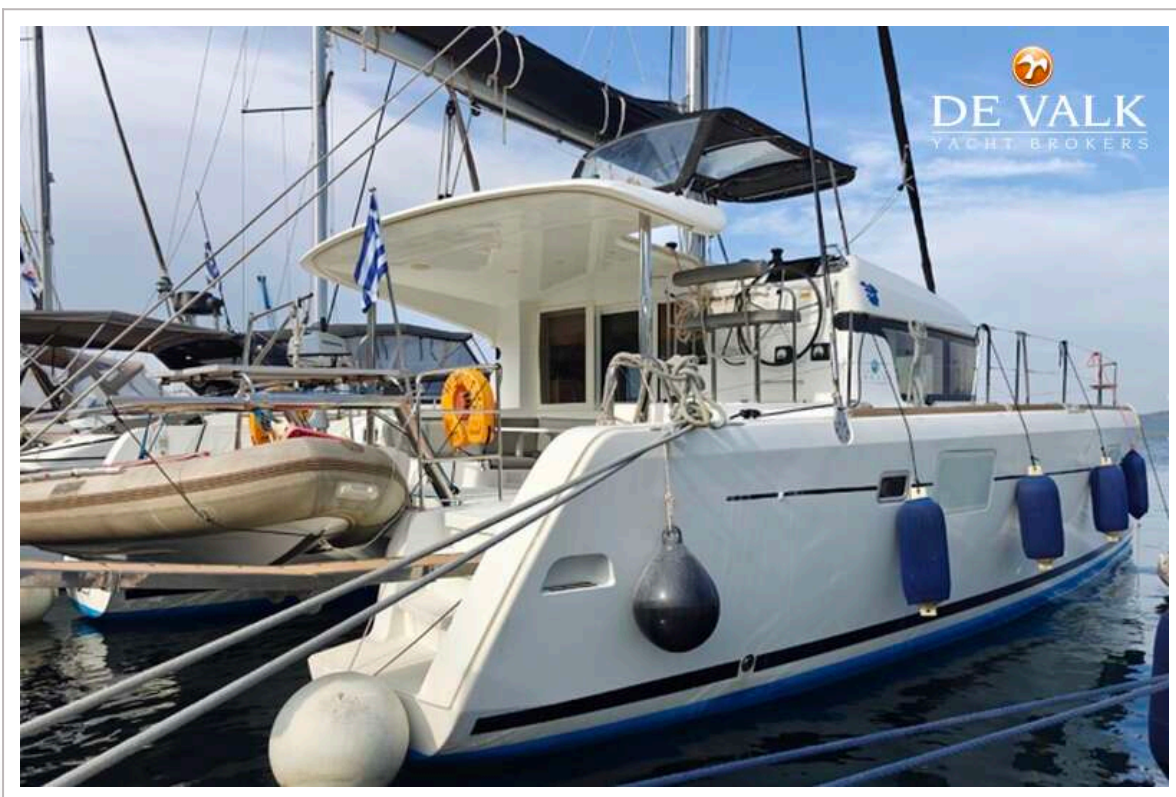


Buitenboordmotor	ja
Hoorn	ja
Stootkussens	ja
Landvasten	ja

## TUIGAGE

Tuigage	ja
Staan want	ja
Materiaal mast	aluminium
Zalingen	2
Grootzeil	ja
Grootzeilhuik	ja
Genua	ja
Code Zero	ja
Reefinstallatie	ja
Giekneerhouder	ja
Primaire schootlieren	ja





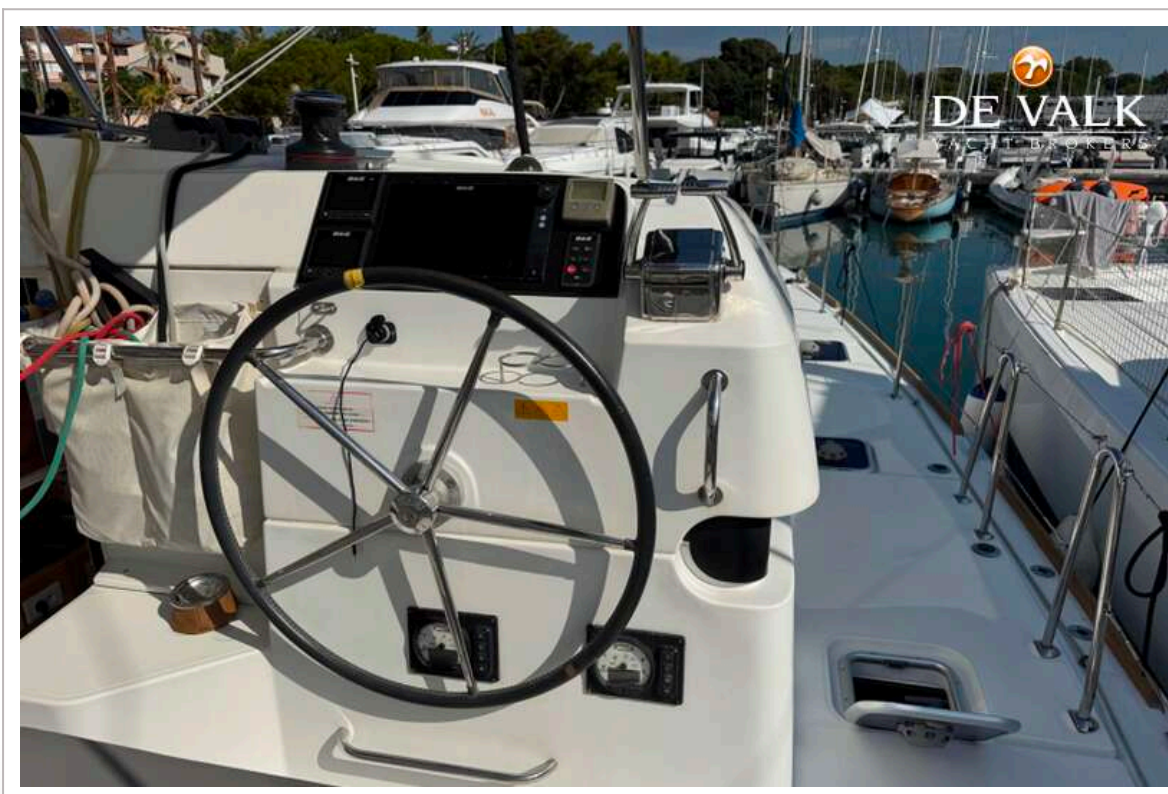
# LAGOON 39



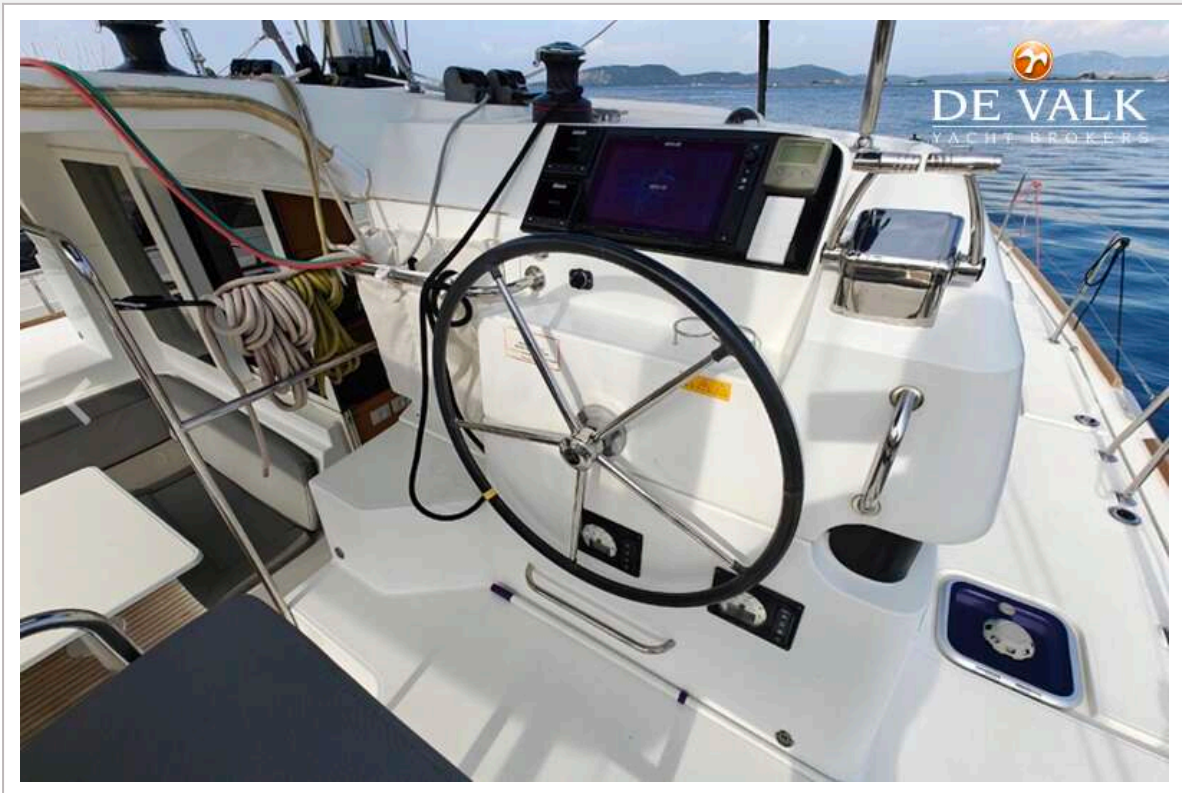
# LAGOON 39



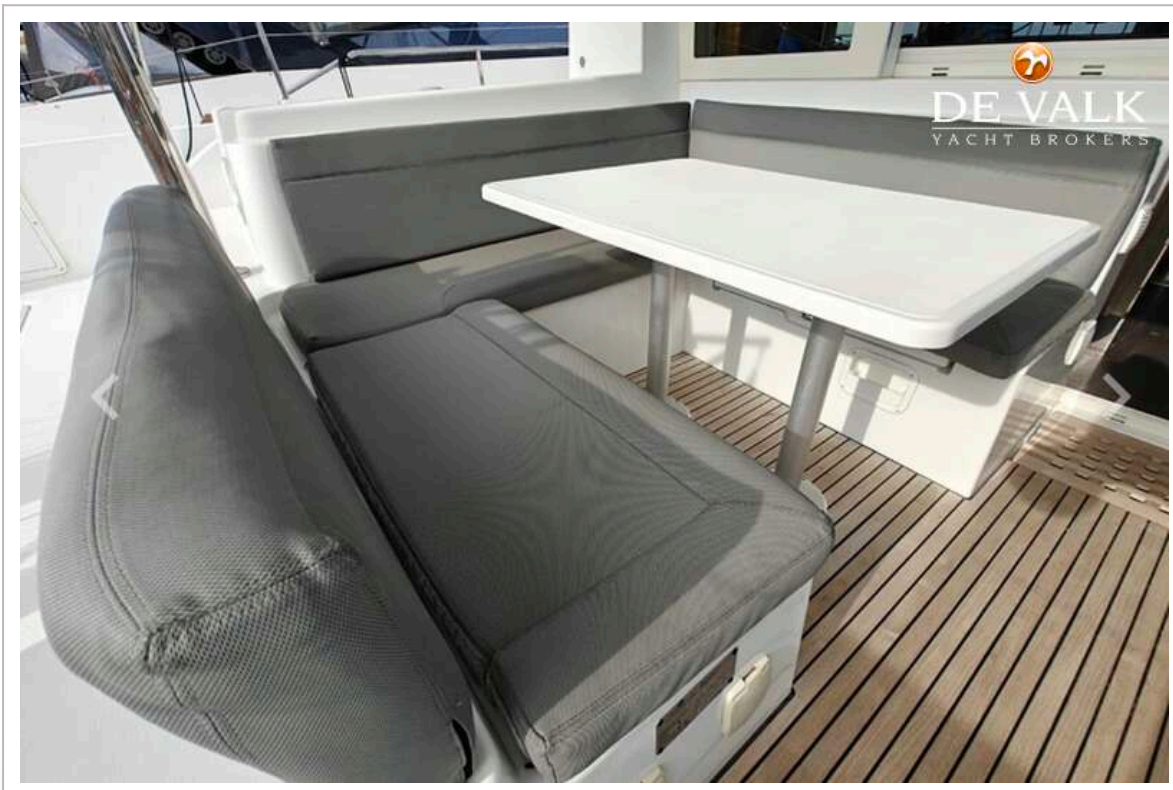
# LAGOON 39



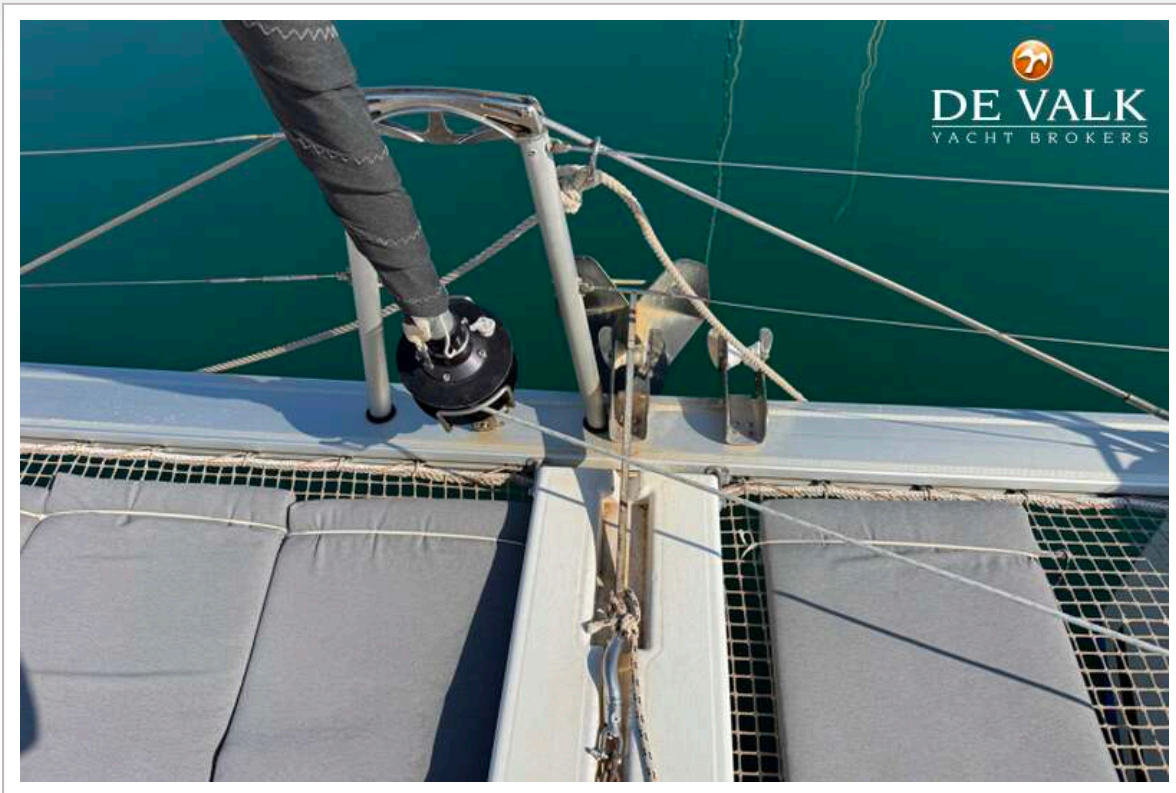
# LAGOON 39



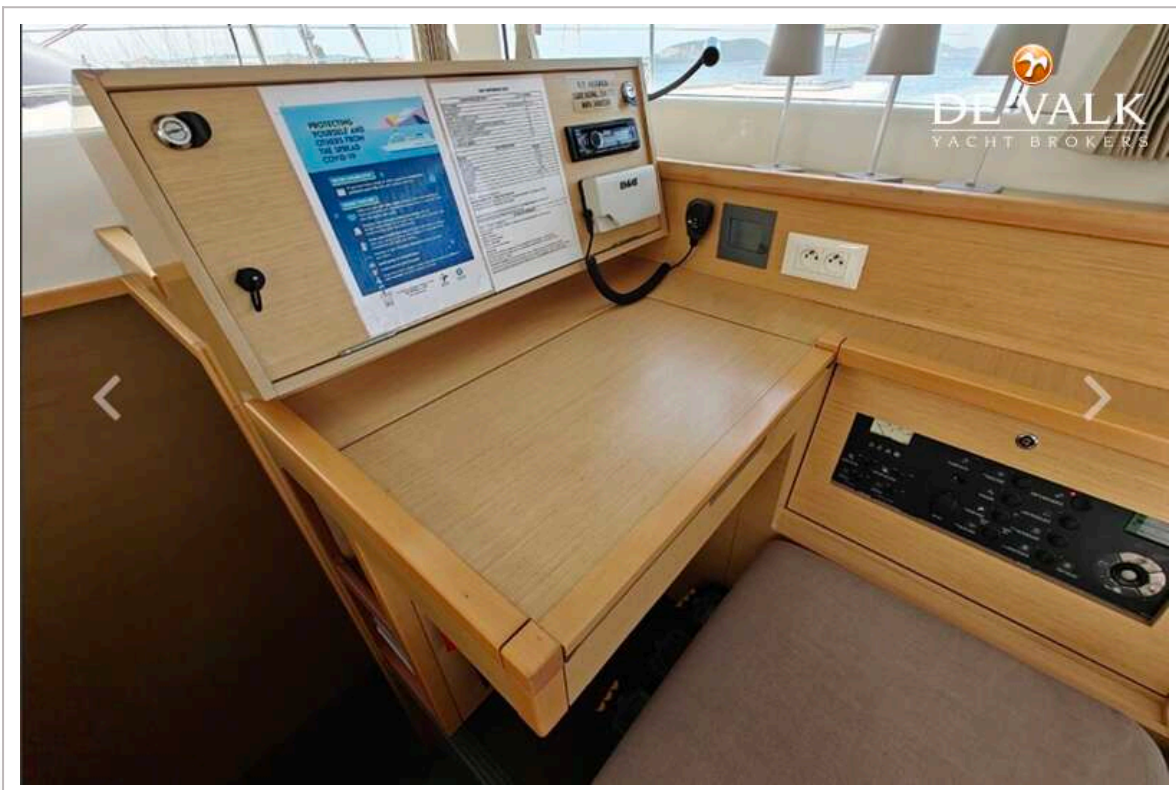
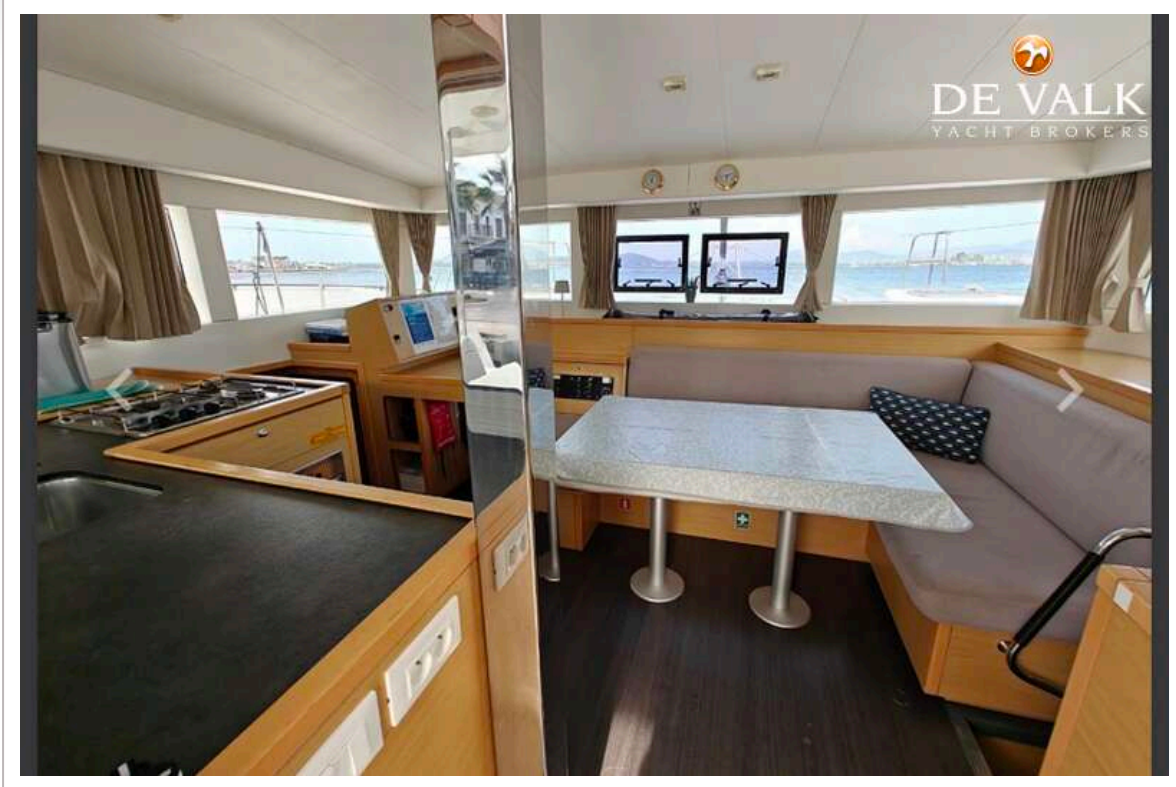
# LAGOON 39



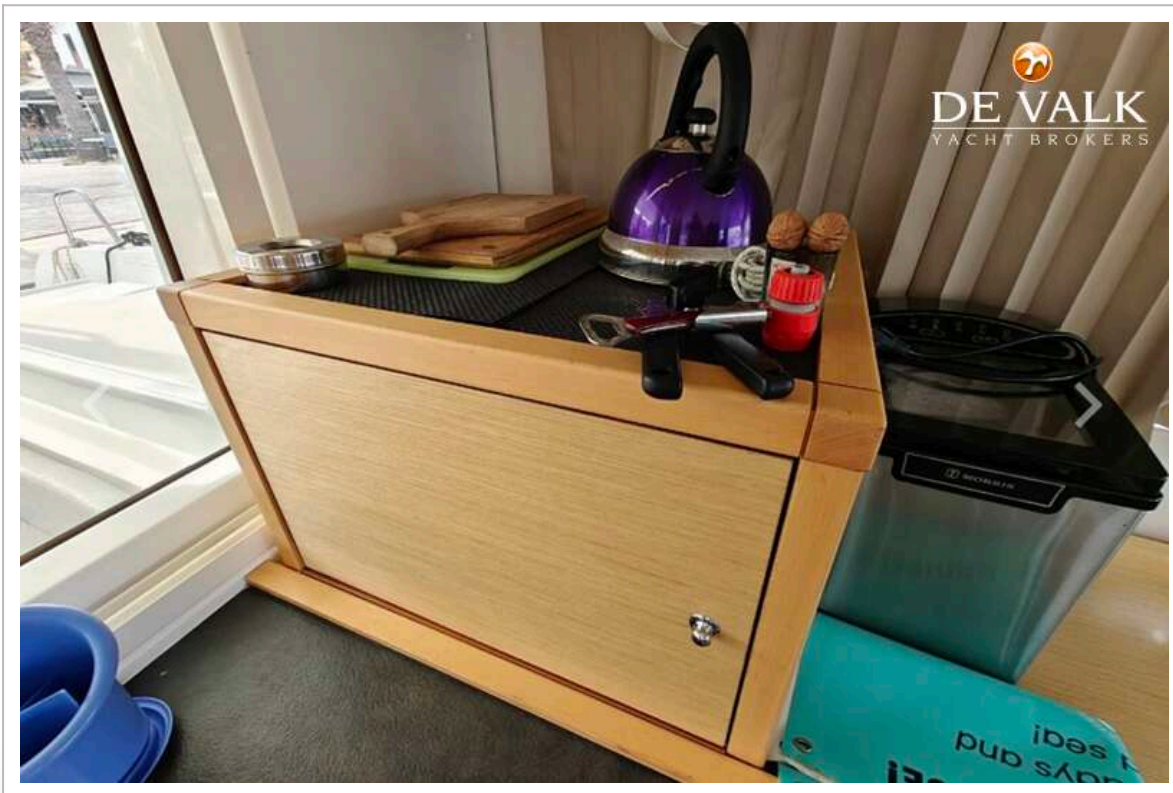
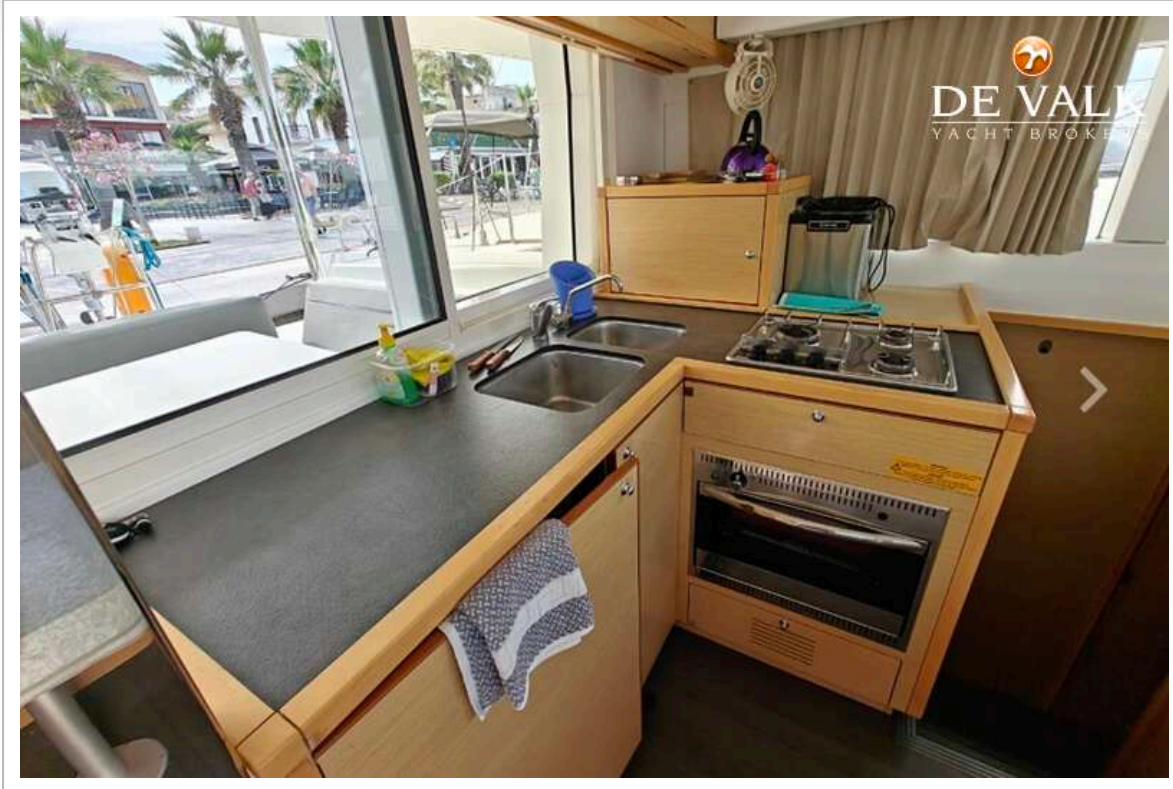




# LAGOON 39



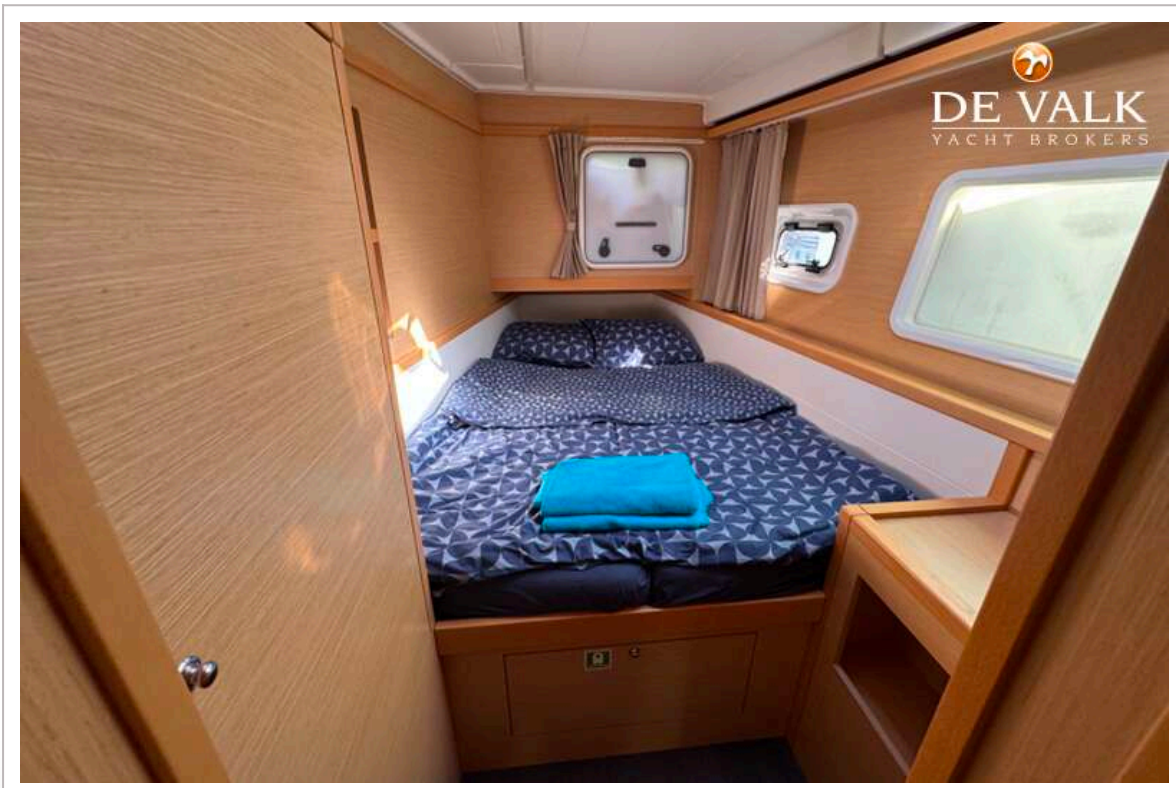
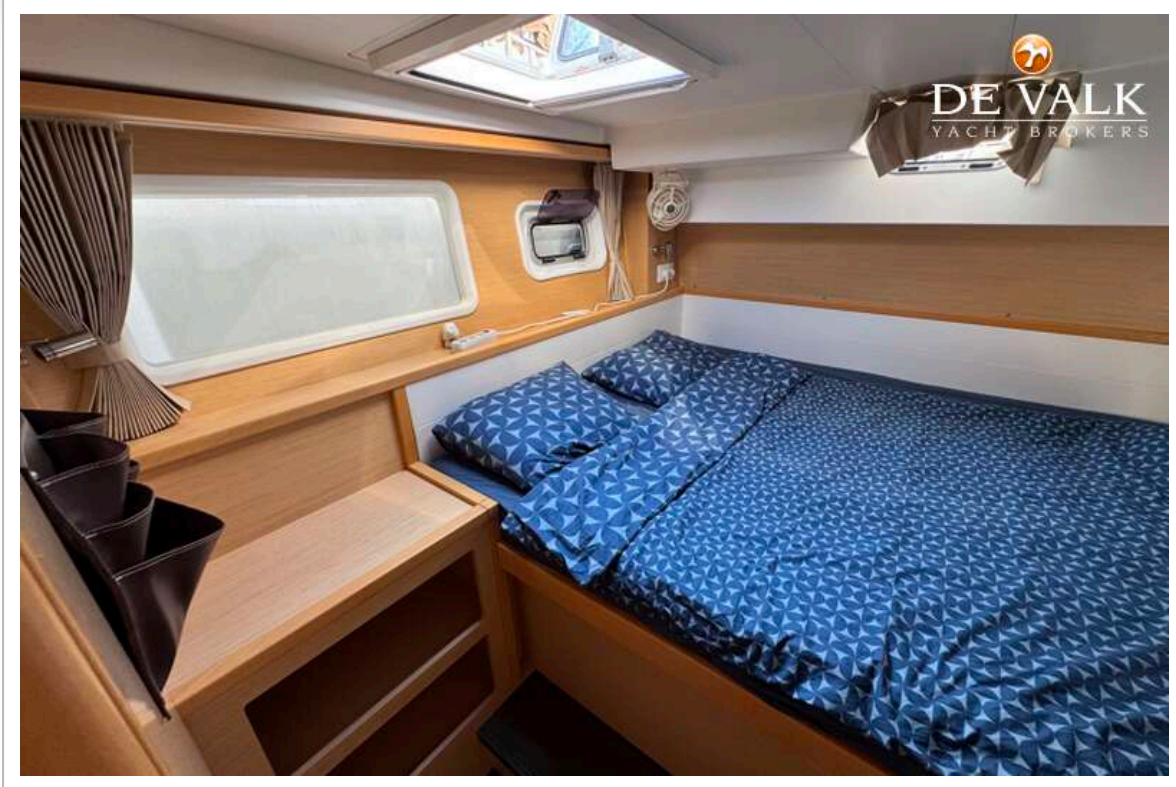
# LAGOON 39



# LAGOON 39

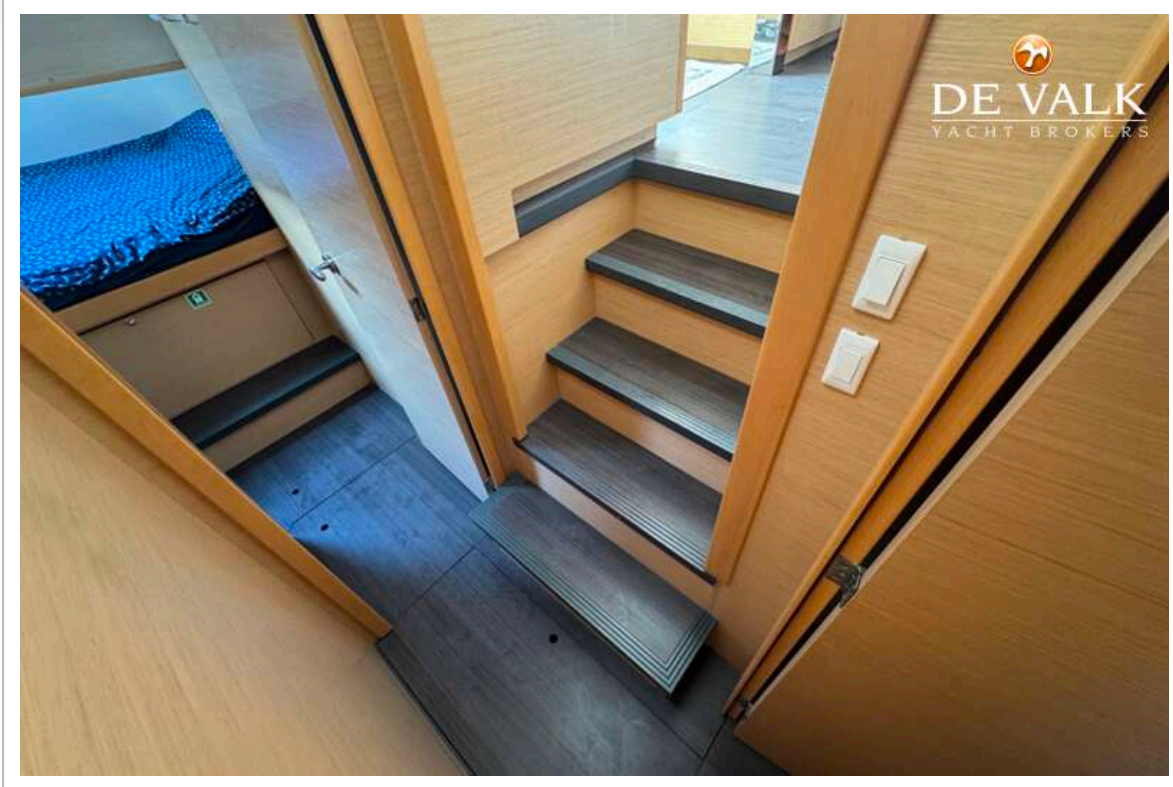


# LAGOON 39



# LAGOON 39





# LAGOON 39

