



DE VALK  
YACHT BROKERS



TRYVIA 1350 OK



DE VALK  
YACHT BROKERS

## VAN DE MAKELAAR

This Tryvia 13.50 "Barones" is built by the current owner and is built to a very high standard: all equipment for a longer stay on board is available. "Barones" has always had a berth in a covered boathouse and is very well maintained. For example, the antifouling is renewed in 2012 and all batteries are replaced in 2014. A beautiful steel motoryacht...a Tryvia you must see!

*Henk de Vries*

## SPECIFICATIES

<b>Afmetingen</b>	13.65 x 4.20 x 1,20 / 1.20 (m)	<b>Bouwer</b>	Tryvia Jachten Sebaldeburen
<b>Bouwjaar</b>	2008	<b>Hutten</b>	2
<b>Materiaal</b>	Staal	<b>Slaapplaatsen</b>	4
<b>Motor(en)</b>	1 x Steyr M0166K28 diesel	<b>Pk/Kw</b>	166.00 (pk), 122.01 (kw)
<b>Vraagprijs</b>	verkocht (BTW )	<b>Ligplaats</b>	bij verkoopkantoor

## CONTACT

<b>Kantoor</b>	De Valk Sneek	<b>Telefoon</b>	+31 515 42 80 30
<b>Adres</b>	Zwolsmanweg 7 8606 KC Sneek The Netherlands	<b>E-mail</b>	sneek@devalk.nl

## DISCLAIMER

Hoewel er uiterste zorg besteed is aan de correctheid, volledigheid en actualiteit van onze informatie kunnen hieraan geen rechten worden ontleend.



## ALGEMEEN

Model	TRYVIA 1350 OK
Type	motorjacht
Lengte (m)	13,65
Lengte waterlijn (m)	13,00
Breedte (m)	4,20
Diepgang (m)	1,20
Diepgang min (m)	1,20
Doorvaarthoogte (m)	2,70
Stahoogte (m)	2,10
Bouwjaar	2008
Gebouwd door	Tryvia Jachten Sebaldeburen
Land	Nederland
Ontwerper	Jan Visser Yachtdesign
Waterverplaatsing (t)	18
CE norm	B
Romp materiaal	staal
Romp kleur	blauw
Huiddikte romp (mm)	6
Rompvorm	multiknikspant
Kiel type	dooskiel
Materiaal opbouw	staal
Huiddikte opbouw (mm)	5
Huiddikte dek (mm)	5
Stootlijst	roestvast staal
Dek materiaal	staal
Afwerking dek	teak
Afwerking opbouw	teak
Afwerking kuip	teak
Antifouling (jaar)	2012
Dorades	ja



Raamlijsten	aluminium
Raammateriaal	dubbelglas
Dekluik	ja
Patrijspoorten	aluminium
Isolatie	steenwol
Radarbeugel	neerklapbaar Aluminium
Mast neerklapbaar	handbediend
Brandstoftank (liter)	roestvast staal 500
Brandstoftank 2 (liter)	roestvast staal 500
Inhoudsmeter (brandstoftank)	ja
Drinkwatertank (liter)	kunstof 750
Inhoudsmeter (drinkwatertank)	ja
Vuilwatertank (liter)	roestvast staal 250
Inhoudsmeter (vuilwatertank)	ja
Vuilwatertank afvoer	dekafzuigpunt + pomp
Stuurwiel	hydraulisch
Binnen stuurstand	ja
Extra info romp	staalplaat gestraald, na de cascobouw extra gestraald
Extra info verfsysteem	Interprime 820, polyusthaan basecoat, perfection/interspray
Extra info	International Coatings

## ACCOMMODATIE

Hutten	2
Slaapplaatsen	4
Interieur	kersen
Vloer	vloerbedekking Wood &
Open kuip	ja
Salon	ja
Stahoogte salon (m)	2,00-2,10
Verwarming	centrale verwarming
Kaartentafel	ja



Dinette	ja
Openslaande deur achterdek	openslaande deuren over gehele breedte
Keuken	ja
Aanrechtblad	corian
Spoelbak	roestvast staal
Kooktoestel	keramisch
Oven	combi oven/magnetron
Afzuigkap	ja
Gasdetector	geen gas aan boord
Magnetron	ja
Koelkast	met vriesvak
Warmwatersysteem	via CV Kabola 400 combi
Waterdruksysteem	electrisch
Vaatwasser	ja
Waterkoker	ja
Koffiezetapparaat	ja
Kommaliewan	ja
Eigenaarshut	frans bed
Lengte bed (m)	2,10
Kledingkast	hangend gedeelte en lades
Badkamer	en suite
Toilet	gedeeld
Toilet Systeem	elektrisch
Wasbak	in de badkamer
Douche	en suite
Gastenhut 1	tweepersoonsbed
Lengte bed (m)	2,10
Kledingkast	hangend gedeelte en lades
Badkamer	gedeeld
Toilet	gedeeld
Toilet systeem	elektrisch
Wasbak	in de badkamer



Douche	gedeeld
Wasmachine	ja
Droger	ja

## MOTOR(EN)

Aantal motoren	1
Merk	Steyr
Type	M0166K28
Pk	166,00
kW	122,01
Brandstof	diesel
Geïnstalleerd in jaar	2008
Maximale snelheid (kn)	9,5
Kruissnelheid (kn)	7,2
Verbruik (ltr/uur)	5
Motoruren	1.100
Koelsysteem motor	indirecte warmtewisselaar
Aandrijving	schroefas
Motorbediening	electrisch
Keerkoppeling	hydraulisch
Motorbediening	electrisch
Boegschroef	elektrisch Cupa CP90
Hekschroef	elektrisch Cupa CP90
Keerkoppeling	hydraulisch
Uitlaatsysteem	watergekoeld
Stuwdruklager	ja
Type schroef	vast
Schroefbladen	4-blads
Materiaal schroefas	roestvast staal
Smerring schroefas	water
Elektrische lenspomp	2x



<b>Generator</b>	Vliegwiel generator 5 kW
<b>Startaccu</b>	1x 160 Ah 24V (2014)
<b>Lichtaccu</b>	4x 230 Ah/24V (2014)
<b>Boegschroefaccu</b>	2x 180 Ah (2014)
<b>Hekschroefaccu</b>	2x 180 Ah (2014)
<b>Accu monitor</b>	ja
<b>Acculader</b>	Victron 24V/70 Amp
<b>Omvormer</b>	(totaal 6000 Watt) 2x Victron 24V/ 3000 Multiplus
<b>Walstroom</b>	met kabel
<b>Scheidingstrafo</b>	Victron 3500
<b>Extra info</b>	groot schuif/kanteldak (elektrisch bedienbaar)

## NAVIGATIE

<b>Kompas</b>	ja
<b>Electrisch kompas</b>	ja
<b>Dieptemeter</b>	ja
<b>Log</b>	ja
<b>Marifoon</b>	ja
<b>Handmarifoon</b>	ja
<b>Autopiloot</b>	ja
<b>Roerstand aanwijzer</b>	ja
<b>Elektronische kaart(en)</b>	Navionics + Zeekaart
<b>AIS ontvanger</b>	ja
<b>Radio ontvanger</b>	ja
<b>Extra info</b>	1 groot scherm voor motormanagement en 1 voor navigatie

## UITRUSTING

<b>Vaste ramen</b>	ja
<b>Kuipent</b>	ja
<b>Kuipkussens</b>	ja
<b>Kuiptafel</b>	ja



Zwemplatform	ja
Zwemtrap	roestvast staal
Deur in spiegel	ja
Dekdouche	warm & koud
Anker	30 kg
Ankerketting	50 m
Ankerlier	electrisch
Dekwasinstallatie	buitenkraan
Zeereeling	roestvast staal
Zij-instap in reling	ja
Reddingsboei	ja
Ruitenwisser	4x
Hoorn	electrisch
Stootkussens	ja
Landvasten	ja
TV	Sony flatscreen, elektrische lift en kantelbaar
Radio-cd speler	ja
Speakers in salon	ja
Speakers in hut	ja
Klok - barometer	ja
Brandblusser	ja
Automatisch brandblussysteem	ja
Extra info	hang- en sluitwerk uitgevoerd in bladgoud





# TRYVIA 1350 OK



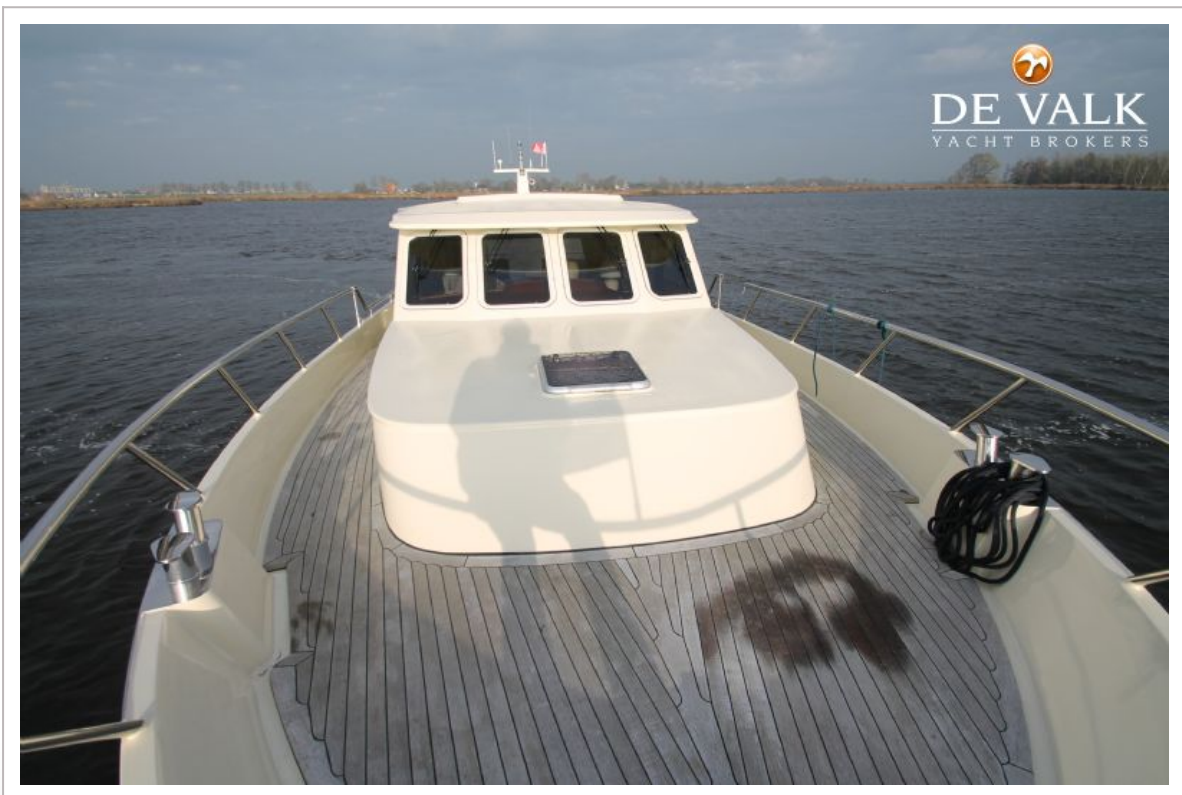
# TRYVIA 1350 OK



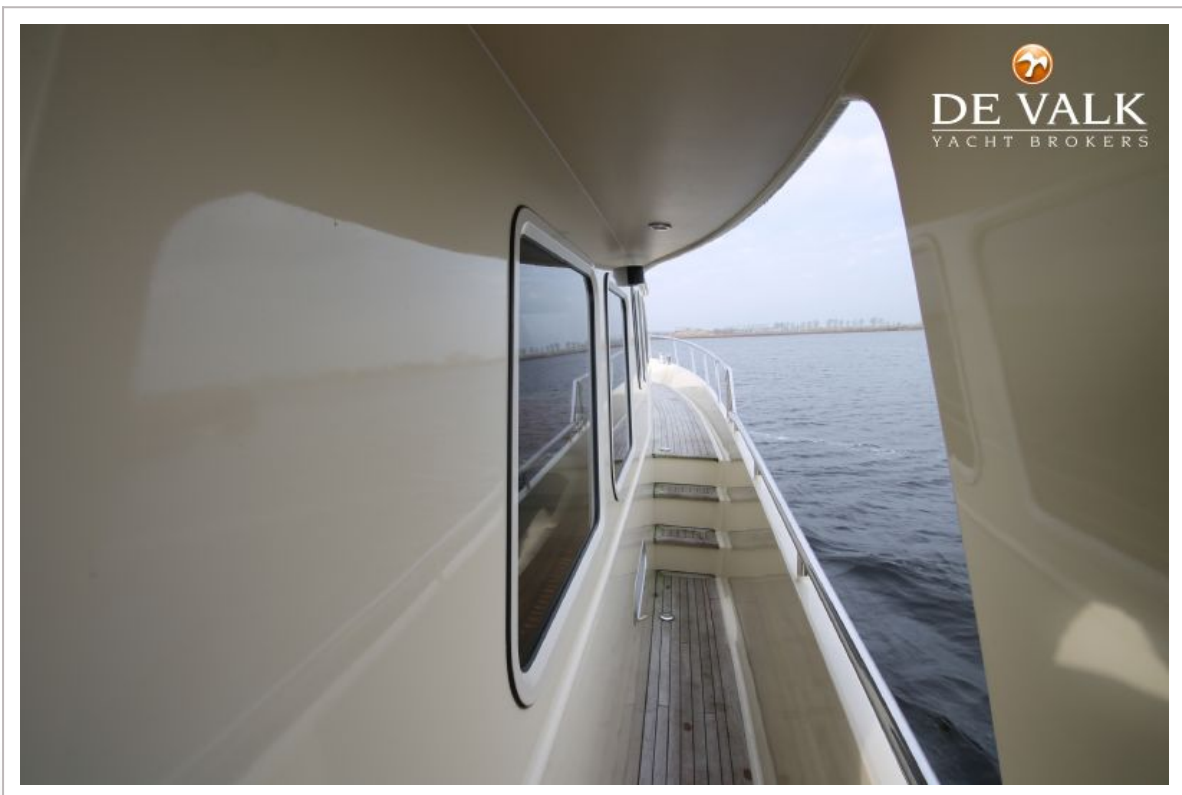
# TRYVIA 1350 OK



# TRYVIA 1350 OK



# TRYVIA 1350 OK



# TRYVIA 1350 OK



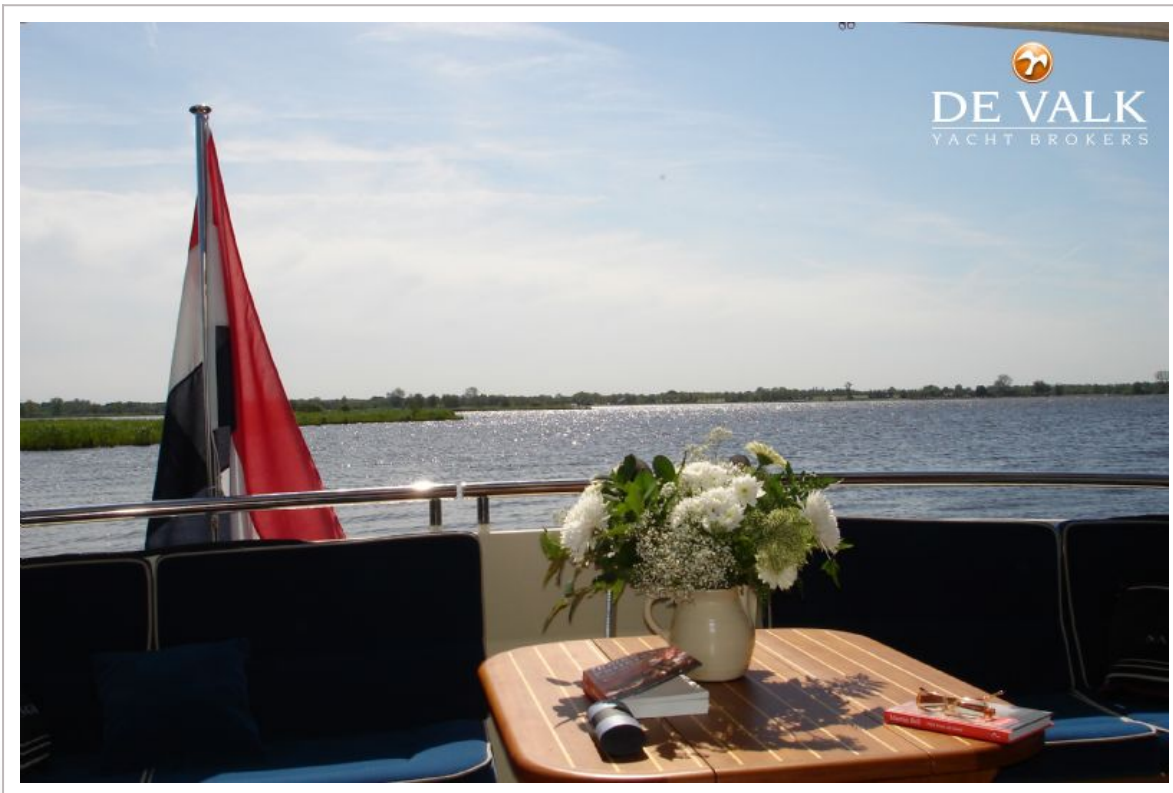
# TRYVIA 1350 OK







# TRYVIA 1350 OK



# TRYVIA 1350 OK



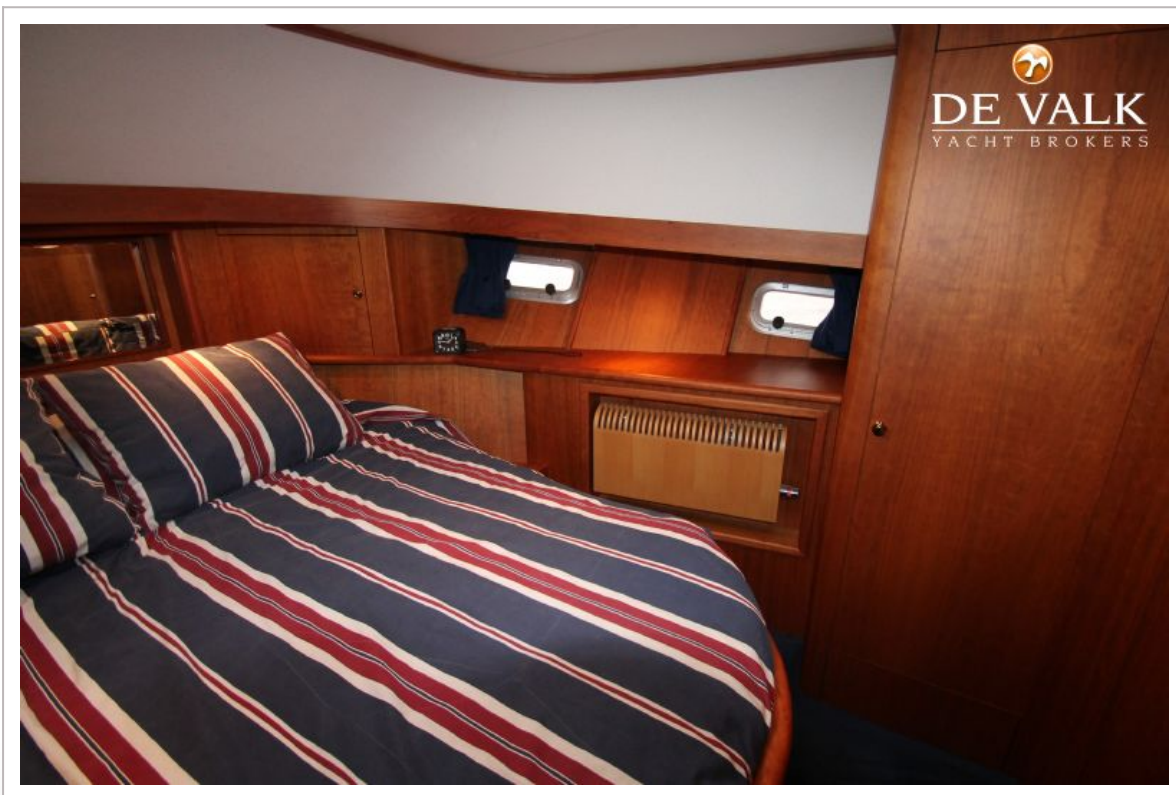
# TRYVIA 1350 OK



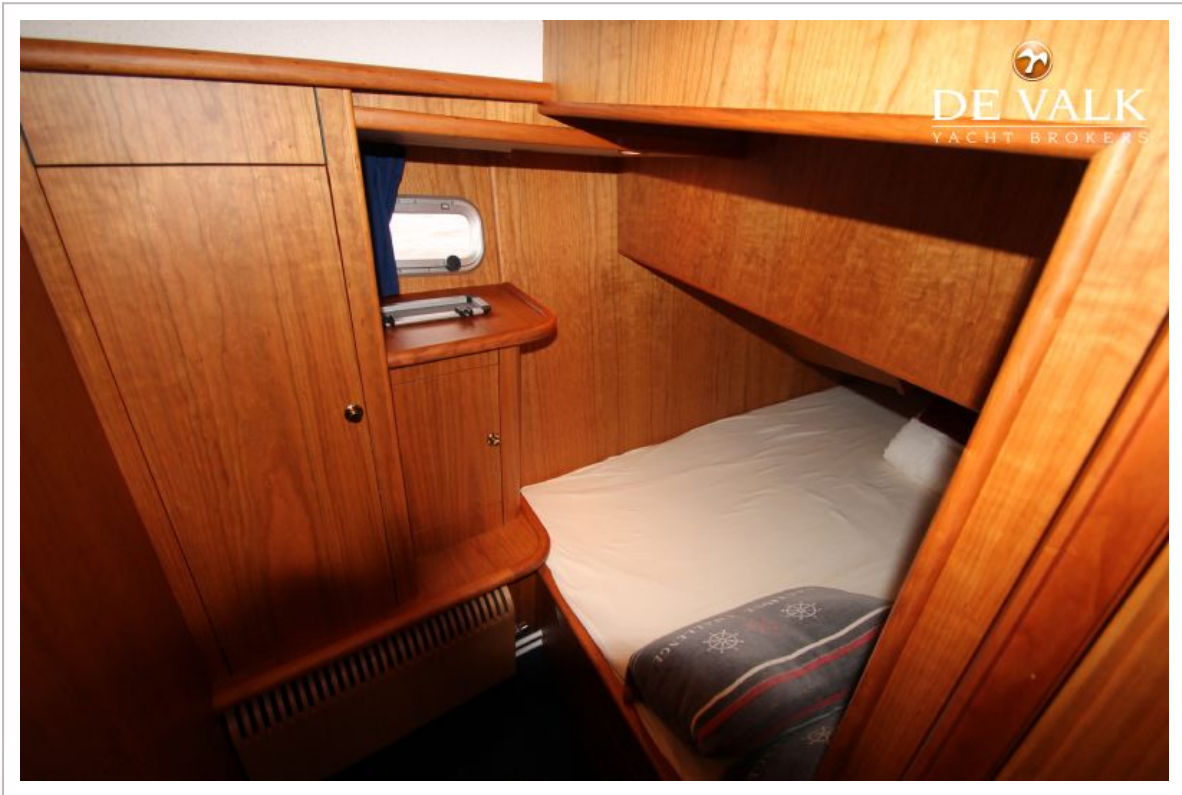
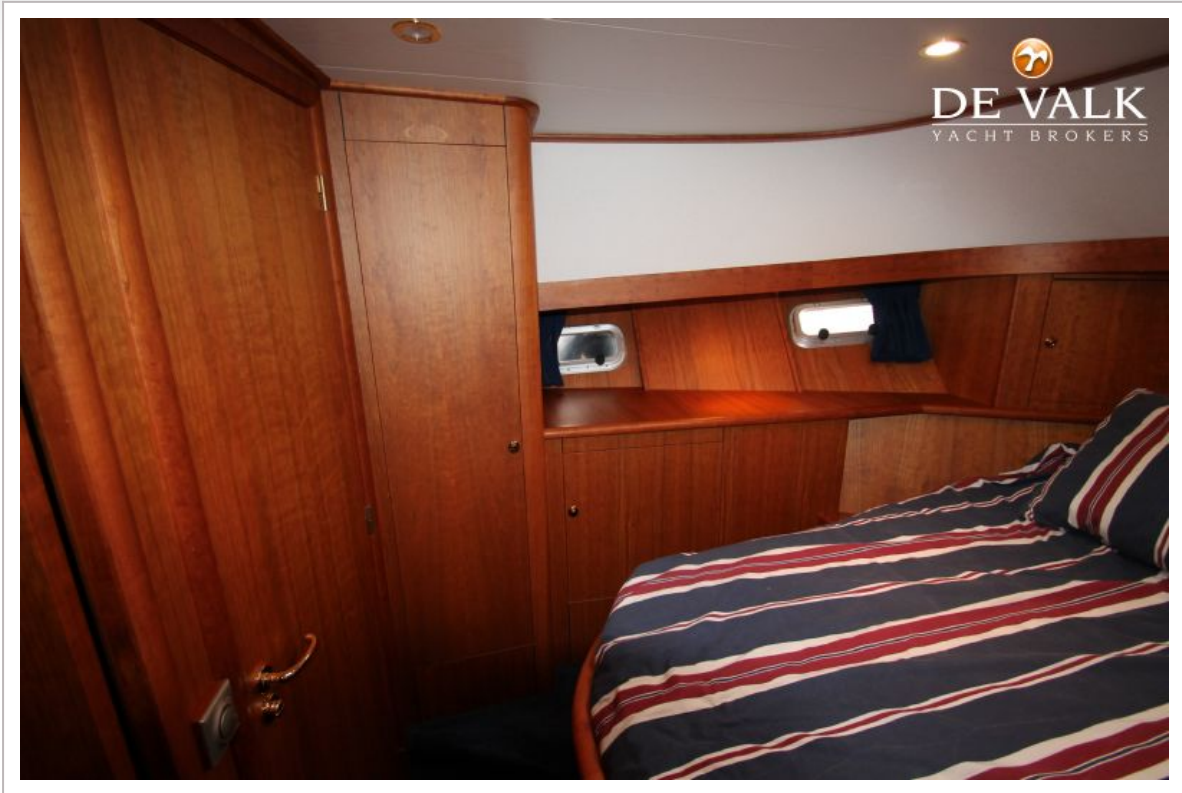
# TRYVIA 1350 OK



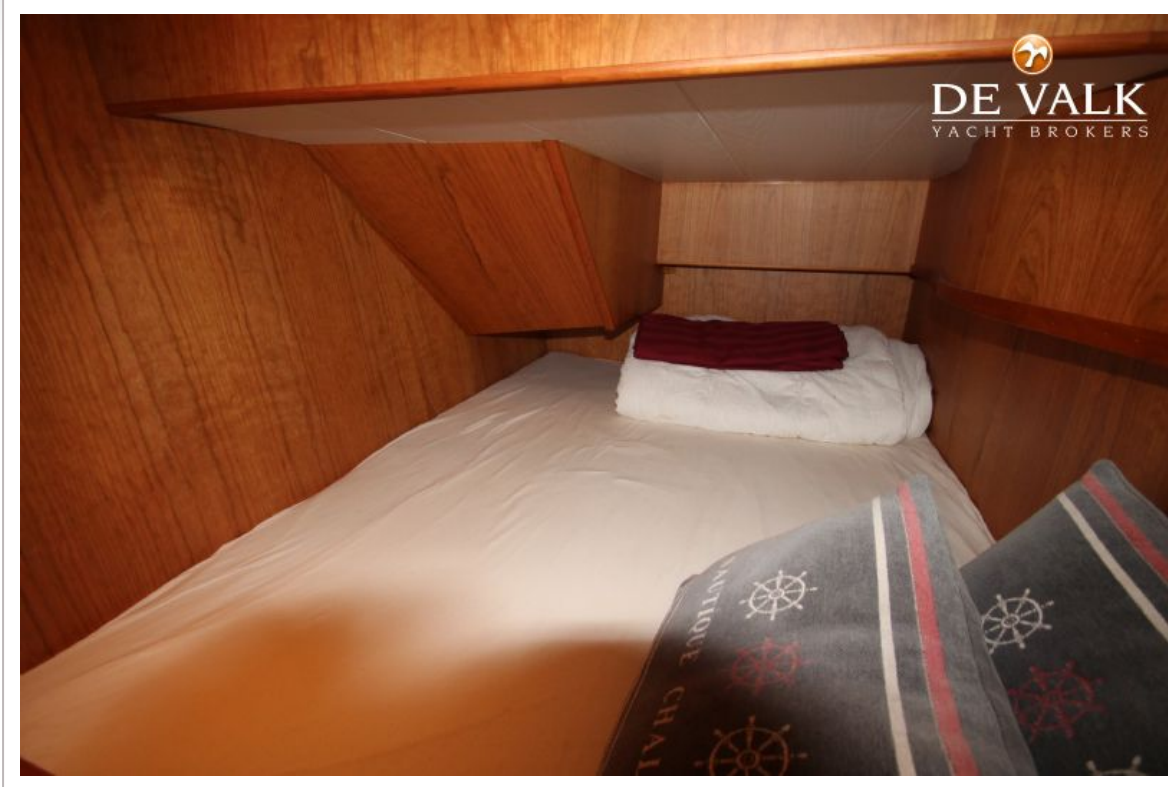
# TRYVIA 1350 OK

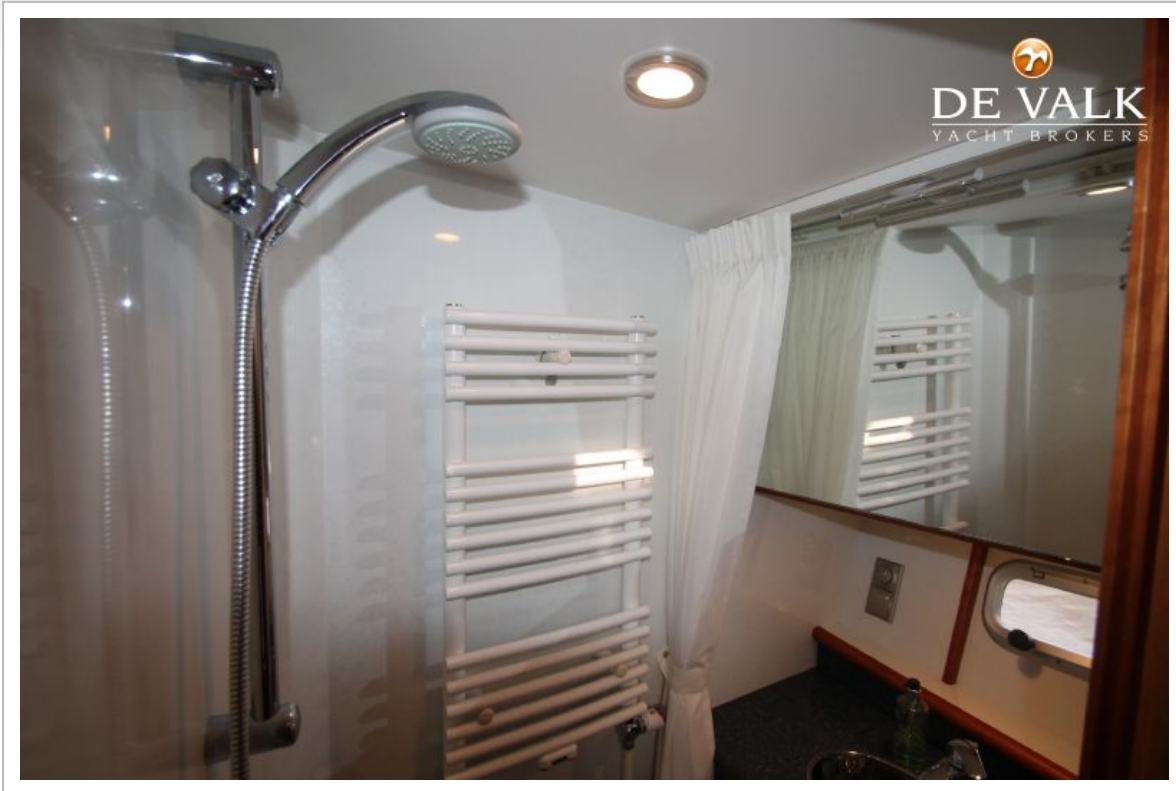


TRYVIA 1350 OK



# TRYVIA 1350 OK







# TRYVIA 1350 OK



